

KATALOG ZÁKLADNÍHO VÝBĚRU

dne 21. 2. 2021

Šašek Vladimír ml., Ing., Rantířov

Začátek 9,00 hod.

Č. k.	Číslo býčka	OTEC st.reg.	DATUM NAROZENÍ	PLEM	HM. kg	KŘ. cm	Přír. g	od nar. RPH	CHOVATEL
1	100512 064 CZ	ZAI 816	27.12.19	G100	560	134	1325	100	Šašek Vladimír ml., Ing., Rantířov
2	100513 064 CZ	ZAI 928	31.12.19	G100	530	131	1279	92	Šašek Vladimír ml., Ing., Rantířov

Býci vyřazení před základním výběrem

Č. k.	Číslo býčka	OTEC st.reg.	Datum narození	Body Plem.	Body VT HM	CHOVATEL	Důvod vyřaz.
3	100507 064 CZ	ZAI 816	23.12.19	G100	3 5	Šašek Vladimír ml., Ing., Rantířov	před ZV-hm.365d

Plemenné hodnoty uvedené v katalogu jsou počítány k 31.12.2020



Vysvětlivky ke zkratkám ve jménech v katalogu :

- ET - býček narozen po embryotrasferu
RED - zbarvení red angus
P,V - bezrohý / volný roh (* - testováno testem DNA)
PP - bezrohý – homozygot (stanoveno testem DNA)
R - rohatý (* - testováno testem DNA)
+/, WT/WT - nepřenáší alelu způsobujícími dvojí osvalení (GS, AA,CH,LI,MS)
MH/+, F/+, WT/del21 - heterozygot s jednou alelou podmiňující dvojí osvalení (GS,AA,CH,LI,MS)
MH/MH, F/F - homozygot - obě alely podmiňující dvojí osvalení (GS,CH,LI,MS)
Porodní hmot (nar) - u plemene AA,BA,HE,CH,MS,LI způsob zjišťování porodní hmotnosti v chovu * * * - váženo při narození, * * - odhadováno, * - nesledováno

U matek plemene BA

Třída	Výška kříž (cm)	Hmotnost (kg)	RPH přímý efekt	RPH mat. efekt	RPH osvalení
SE	147 a více	800 a více	105 a vic	103 a vic	103 a vic
EC	147 a více	800 a více	105 a vic	pod 103	103 a vic
EM	147 a více	800 a více	pod 105	103 a vic	pod 103
CM	pod 147	pod 800	105 a vic	103 a vic	103 a vic
C1	pod 147	pod 800	105 a vic	pod 103	103 a vic
M1	pod 147	pod 800	pod 105	103 a vic	pod 103

Popisky grafu úrovně plemenných hodnot

Jednotlivé plemenné hodnoty jsou rozděleny do pásem na základě výpočtu kvantilu normálního rozložení, které udávají, jak si konkrétní jedinec stojí v porovnání s průměrem populace plemenných býčků odchovaných v období 2014 – 2019.

pásma	Pozice býka v rámci populace	zkratka	Popis údaje v grafu
10	býk patří hodnotou RPH do 10 % nejlepších býků v daném ukazateli	<i>RphT</i>	RPH pro přírůstek v testu
9	býk patří hodnotou RPH do 20 % nejlepších býků v daném ukazateli	<i>RphN</i>	RPH pro životní přírůstek
8	býk patří hodnotou RPH do 30 % nejlepších býků v daném ukazateli	<i>RpPP</i>	RPH pro přímý efekt porody
7	býk patří hodnotou RPH do 40 % nejlepších býků v daném ukazateli	<i>RpRU</i>	RPH pro přímý efekt růst
6	býk patří hodnotou RPH do 50 % nejlepších býků v daném ukazateli	<i>MatPP</i>	RPH pro maternální efekt porody
5	býk patří hodnotou RPH do průměru býků v daném ukazateli	<i>MatRU</i>	RPH pro maternální efekt růst
4	býk patří hodnotou RPH do 60 % nejlepších býků v daném ukazateli	<i>phTR</i>	RPH pro lineární hodnocení těl. rámec
3	býk patří hodnotou RPH do 70 % nejlepších býků v daném ukazateli	<i>phKT</i>	RPH pro lineární hodnocení kap. těla
2	býk patří hodnotou RPH do 80 % nejlepších býků v daném ukazateli	<i>phOS</i>	RPH pro lineární hodnocení osvalení
1	býk patří hodnotou RPH do 90 % nejlepších býků v daném ukazateli	<i>phUT</i>	RPH pro lineární hodnocení užit. typ

Hlavní selekční kritéria pro výběr do plemenitby na OPB a odchovu u chovatele

Hlavním selekčním kritériem bude pouze lineární hodnocení při základním výběru.

Důvody vyřazení před základním výběrem

- hodnocení tělesného rámce (1,2,3 body dle parametrů daného plemene)
- hodnocení bodů za hmotnost v 365 dnech (1,2,3 body dle parametrů daného plemene)
- nepředvedení býka k základnímu výběru na ohlávce nebo na vodící tyči
- na základě rozhodnutí majitele býka o jeho vyřazení
- zdravotní důvody (displazie varlat, apod.)

Důvody vyřazení při základním výběrem

- hodnocení délky těla (1,2,3 body dle parametrů daného plemene)
- hodnocení ukazatelů kapacity těla (1,2,3 body dle parametrů daného plemene)
- hodnocení ukazatelů osvalení (1,2,3 body dle parametrů daného plemene)
- hodnocení užitkového typu (1,2,3 body dle parametrů daného plemene)
- závažné vady exteriéru při základním výběru
- neodpovídající funkčnost končetin při základním výběru
- zdravotní důvody (displazie varlat, apod.)

Reklamační řád pro základní výběry býků

Majitel odchovávaného býčka má právo podat reklamaci proti rozhodnutí výběrové komise (ČSCHMS). Tato reklamační může mít písemnou nebo ústní formu. Předmětem reklamační může být pouze konečný výsledek výběru (vybrán, odročen, vyřazen), nikoliv nesouhlas s bodovým hodnocením daného býka. Po skončení základního výběru býků vyzve předseda výběrové komise, nebo příslušný inspektor k podání případných protestů (reklamací). Reklamační se podává písemně (emilem) nejpozději následující den po provedení výběru a to řediteli svazu, řediteli PK a členům výběrové komise (bonitérovi), která hodnocení provedla. Jménem majitele býka může jednat také zástupce odchovny plemenných býků (OPB). V případě neshody mezi verdiktem výběrové komise a majitelem býka je býk odročen a bude proveden nový základní výběr. Provedení nového základního výběru je podmíněno složením kauce 5000 Kč za každého reklamovaného býka. Kauce se skládá na účet ČSCHMS nejpozději do 10-ti kalendářních dnů ode dne provedení základního výběru. V případě, že nebudou peníze připsány na účet v daném termínu, platí původní verdikt výběrové komise a reklamační se dále neřeší. Nový základní výběr se uskuteční do 30-ti dnů od sporného výběru na místě, kde byla podána reklamační, pokud se obě strany nedohodnou jinak. Většinové složení komise nesmí být totožné se složením komise, která vynesla sporný verdikt. O složení nové komise rozhoduje Rada PK daného plemene po dohodě s ČSCHMS. O závěru nového základního výběru je sepsán nový výběrový protokol. Proti tomuto rozhodnutí se již nelze dále odvolat. V případě, že je potvrzeno původní rozhodnutí výběrové komise, propadá kauce ve prospěch ČSCHMS, v opačném případě se vrací majiteli býka do 10-ti kalendářních dnů od provedení nového základního výběru. Náklady spojené s novým základním výběrem (zejména cestovné členů výběrové komise, případně oprávněné nároky spojené s odměnou za odvedenou práci) nese strana, která při svém rozhodnutí či jednání nebyla v právu. Tyto náklady jsou zúčtovány na základě vystavené faktury zaslané druhé straně nejpozději do 14 dnů od provedení opakovaného základního výběru. V každém případě se o reklamační vede písemný zápis. Rozhodnutí výběrové komise se váže ke konkrétnímu zvířeti v konkrétním čase a není možno se na něj odvolávat v případných následných sporech.

Schváleno výborem ČSCHMS dne 21.3.2006 v Hradištku pod Medníkem, změny schváleny 24.7.2019 Grémiem předsedů rad plemenných knih v Hradištku pod Medníkem. Vstupuje v platnost dnem schválení.



<u>Sekretariát:</u> ČSCHMS Praha Těšnov 17 11705 Praha 1 Mobil : +420 724 007 860 Telefon : +420 221 812 865 E-mail : info@cschms.cz	<u>Ředitel PK</u> <i>Kopecký Jan</i> Osík 201 569 67 Osík u Litomyšle Mobil : +420 724 007 862 Telefon : +420 461 612 809 E-mail : kopecky@cschms.cz	<u>Adresa PK</u> <i>Honová Nina</i> Osvoboditelů 35/9 410 02 Lovosice Mobil : +420 724 073 641 E-mail : honova@cschms.cz
--	---	---

Číslo : 100512 064 CZ FRIČ Z RANTÍŘOVA WT/WT Číslo katalogu 1
 Dat.nar. : 27.12.2019 Plemeno : G100 Aberdeen Angus
 Chovatel : Šašek Vladimír ml., Ing., Rantířov
 Majitel : Šašek Vladimír ml., Ing., Rantířov

OOO 280 334 SITZ UPWARD 307R 1385926
 OO 289 445 FORDEL LOCH TORRIDON N420 ET 542511403420
 MOO 16230724 US CHAMPION HILL LUCY 6863 ET 16230724

OTEC ZAI 816 FORDEL BEN MAREE R219 542511504219
 OMO 289 380 S A V BRAVE 8320 16107533
 MO 542411403329 UK FORDEL BORDER MAID N329 542511403329
 MMO 542511701722 UK FORDEL BORDER MAID J722 542511701722

OOM ZAA 543 MONLINE BATTLE 83848-00696
 OM ZAA 771 SCOTTY TEGRO 133000666625061
 MOM 217826 961 CZ NADINE BLACK TEGRO 133000217826961

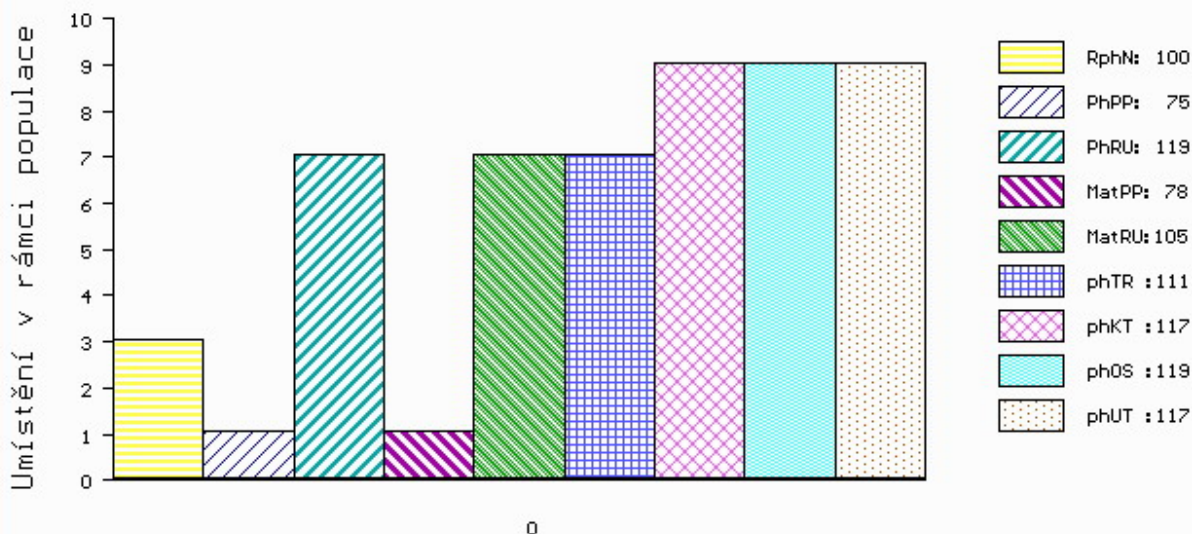
MA 543270 961 CZ /5 ot ZDENIČKA Z RANTÍŘOVA 144000543270961
 OMM ZAA 224 EXPRES 9876E 066351009876
 MM 116033 607 CZ IVONKA Z RANTÍŘOVA 144000116033607
 MMM 93416 647 CZ 144647093416

Vl.užit:nar: 42 ** kg ve 120d: 226 kg 210d: 383 kg 365d: 534 kg / kříž: 134 cm
 Přírustek od narození: 1325 g / 100 šourek 35 cm
 Věk při ZV 422 dní aktuálně k 21.01.21 hmotnost: 560 kg výška v kříži: 134 cm

PLEMENNÉ HODNOTY										LINEARNÍ HODNOCENÍ							
	pp	ru	pp	ru	TR	KT	OS	UT		Hmot	kříž	TR	KT	OS	UT	CE	
BÝK	PE	75	119	ME	78	105	111	117	119	117							
MATKA	PE	71	113	ME	61	122	103	104	104	104	900	149	29	24	22	9	84
OTEC	PE	74	105	ME	113	99	85	89	92	89	0	0	0	0	0	0	0

HODNOCEN: TR 6 / / 9 KT / / OS / / UT Výsledek:

ÚROVEŇ PLEMENNÝCH HODNOT



č.kat:01 uš.číslo 000100512 064 CZ

Číslo : 100513 064 CZ FEYNMAN Z RANTÍŘOVA WT/WT Číslo katalogu 2
 Dat.nar. : 31.12.2019 Plemeno : G100 Aberdeen Angus
 Chovatel : Šašek Vladimír ml., Ing., Rantířov
 Majitel : Šašek Vladimír ml., Ing., Rantířov

OOO 289 346 MCC DAYBREAK 14777016
 OO 291 132 QUAKER HILL RAMPAGE 0A36 16925771
 MOO 15601886 US QHF BLACKCAP 6E2 OF4V16 4355 15601886

OTEC ZAI 928 RAWBURN BANNOCKBURN T628 562106602628

OMO 291 134 NICHOLS STEADFAST T139 15922668
 MO 17081895 US NICHOLS BONNIE Y292 ET 17081895
 MMO 14901496 US NICHOLS BONNIE P55 14901496

OOM 272 547 B/R NEW FRONTIER 095 13588640
 OM ZAA 886 BLUE & GRAY JACKSON 90V 15974345
 MOM 13062757 US BON VIEW GAMMER 1838 13062757

MA 543288 961 CZ /5 ot 144000543288961

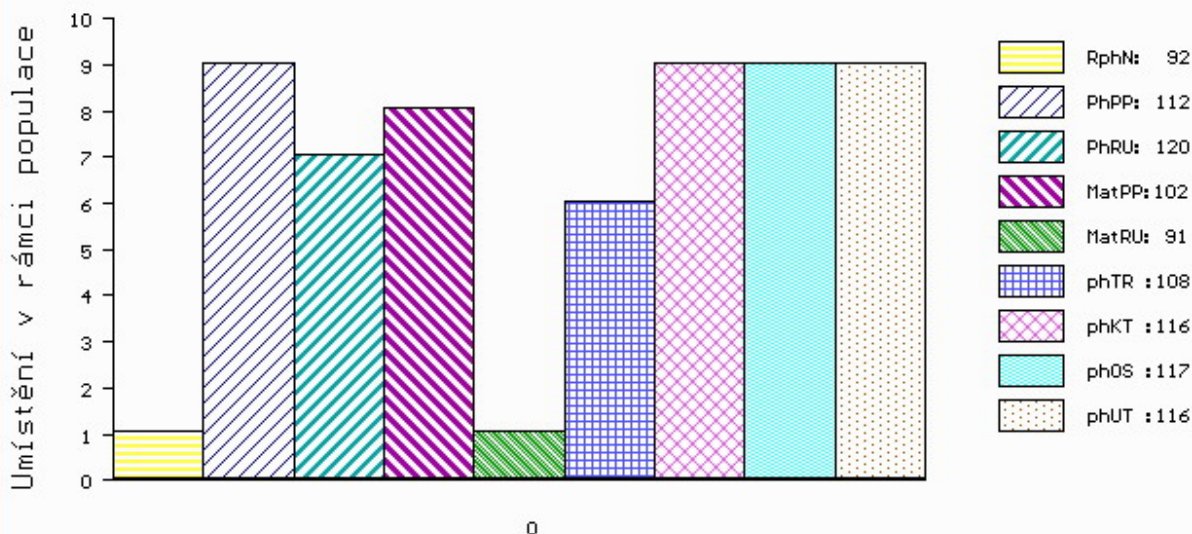
OMM AAP 572 MARCO TEGRO 133000045450061
 MM 370450 961 CZ 144000370450961
 MMM 267103 961 CZ 144000267103961

Vl.užit:nar: 35 ** kg ve 120d: 214 kg 210d: 348 kg 365d: 507 kg / kříž: 131 cm
 Přírustek od narození: 1279 g / 92 šourek 39 cm
 Věk při ZV 418 dní aktuálně k 21.01.21 hmotnost: 530 kg výška v kříži: 131 cm

PLEMENNÉ HODNOTY										LINEARNÍ HODNOCENÍ							
	pp	ru	pp	ru	TR	KT	OS	UT		Hmot	kříž	TR	KT	OS	UT	CE	
BÝK	PE	112	120	ME	102	91	108	116	117	116							
MATKA	PE	121	98	ME	127	100	88	95	99	95	470	131	13	16	15	5	49
OTEC	PE	115	113	ME	75	98	97	101	101	100	0	0	0	0	0	0	0

HODNOCEN: TR 5 / / 7 KT / / OS / / UT Výsledek:

ÚROVEŇ PLEMENNÝCH HODNOT



č.kat:02 uš.číslo 000100513 064 CZ

Býci vyřazení před základním výběrem

Číslo : 100507 064 CZ FOLK Z RANTÍŘOVA WT/WT Číslo katalogu 3
 Dat.nar. : 23.12.2019 Plemeno : G100 Aberdeen Angus
 Chovatel : Šašek Vladimír ml., Ing., Rantířov
 Majitel : Šašek Vladimír ml., Ing., Rantířov

OOO	280 334	SITZ UPWARD 307R	1385926
OO	289 445	FORDEL LOCH TORRIDON N420 ET	542511403420
MOO	16230724	US CHAMPION HILL LUCY 6863 ET	16230724
OTEC	ZAI 816	FORDEL BEN MAREE R219	542511504219
OMO	289 380	S A V BRAVE 8320	16107533
MO	542411403329	UK FORDEL BORDER MAID N329	542511403329
MMO	542511701722	UK FORDEL BORDER MAID J722	542511701722
OOM	ZAA 543	MONLINE BATTLE	83848-00696
OM	ZAA 771	SCOTTY TEGRO	133000666625061
MOM	217826 961	CZ NADINE BLACK TEGRO	133000217826961
MA	514618 961 CZ /6 ot		144000514618961
OMM	AAP 572	MARCO TEGRO	133000045450061
MM	412377 961 CZ		144000412377961
MMM	120576 607 CZ		144000120576607

Vl.užit:nar: 41 ** kg ve 120d: 174 kg 210d: 300 kg 365d: 465 kg / kříž: 127 cm
 Přírustek od narození: 1154 g / 93 šourek 0 cm
 Věk při ZV 426 dní aktuálně k 21.01.21 hmotnost: 497 kg výška v kříži: 127 cm

PLEMENNÉ HODNOTY										LINEARNÍ HODNOCENÍ						
	pp	ru	pp	ru	TR	KT	OS	UT		Hmot	kříž	TR	KT	OS	UT	CE
BÝK	PE	84	104	ME	86	110	92	95	97	94						
MÁTKA	PE	84	108	ME	61	119	103	107	107	106	750	140	23	19	19	7 68
OTEC	PE	74	105	ME	113	99	85	89	92	89	0	0	0	0	0	0

HODNOCEN: TR 3 / / 5 KT / / OS / / UT Výsledek: před ZV-hm.365d

