

**KATALOG ZÁKLADNÍHO VÝBĚRU**  
**dne 21. 2. 2021**  
**ZD Pozovice**  
**Začátek 11,00 hod.**

Č. k.	Číslo býčka	OTEC st.reg.	DATUM NAROZENÍ	PLEM	HM. KŘ. kg cm	Přír.od nar. g RPH	CHOVATEL
1	95654 064 CZ	ICH 444	09.11.19	T100	674 138	1434 g 107	ZD Pozovice
2	95655 064 CZ	ICH 734	15.11.19	T100	620 135	1325 g 108	ZD Pozovice
3	95659 064 CZ	ICH 444	06.12.19	T100	642 141	1446 g 107	ZD Pozovice
4	95663 064 CZ	ICH 444	19.12.19	T100	610 137	1413 g 106	ZD Pozovice

**Plemenné hodnoty uvedené v katalogu jsou spočítány k 31.12.2020**



## Vysvětlivky ke zkratkám ve jménech v katalogu :

- ET - býček narozen po embryotrasferu  
RED - zbarvení red angus  
P,V - bezrohý / volný roh ( \* - testováno testem DNA)  
PP - bezrohý – homozygot ( stanoveno testem DNA )  
R - rohatý ( \* - testováno testem DNA )  
+/, WT/WT - nepřenáší alelu způsobujícími dvojí osvalení (GS, AA,CH,LI,MS)  
MH/+, F/+, WT/del21 - heterozygot s jednou alelou podmiňující dvojí osvalení (GS,AA,CH,LI,MS)  
MH/MH, F/F - homozygot - obě alely podmiňující dvojí osvalení (GS,CH,LI,MS)  
Porodní hmot (nar) - u plemene AA,BA,HE,CH,MS,LI způsob zjišťování porodní hmotnosti v chovu \* \* \* - váženo při narození, \* \* - odhadováno, \* - nesledováno

### U matek plemene BA

Třída	Výška kříž (cm)	Hmotnost (kg)	RPH přímý efekt	RPH mat. efekt	RPH osvalení
SE	147 a více	800 a více	105 a vic	103 a vic	103 a vic
EC	147 a více	800 a více	105 a vic	pod 103	103 a vic
EM	147 a více	800 a více	pod 105	103 a vic	pod 103
CM	pod 147	pod 800	105 a vic	103 a vic	103 a vic
C1	pod 147	pod 800	105 a vic	pod 103	103 a vic
M1	pod 147	pod 800	pod 105	103 a vic	pod 103

### Popisky grafu úrovně plemenných hodnot

Jednotlivé plemenné hodnoty jsou rozděleny do pásem na základě výpočtu kvantilu normálního rozložení, které udávají, jak si konkrétní jedinec stojí v porovnání s průměrem populace plemenných býčků odchovaných v období 2014 – 2019.

pásma	Pozice býka v rámci populace	zkratka	Popis údaje v grafu
10	býk patří hodnotou RPH do 10 % nejlepších býků v daném ukazateli	<i>RphT</i>	RPH pro přírůstek v testu
9	býk patří hodnotou RPH do 20 % nejlepších býků v daném ukazateli	<i>RphN</i>	RPH pro životní přírůstek
8	býk patří hodnotou RPH do 30 % nejlepších býků v daném ukazateli	<i>RpPP</i>	RPH pro přímý efekt porody
7	býk patří hodnotou RPH do 40 % nejlepších býků v daném ukazateli	<i>RpRU</i>	RPH pro přímý efekt růst
6	býk patří hodnotou RPH do 50 % nejlepších býků v daném ukazateli	<i>MatPP</i>	RPH pro maternální efekt porody
5	býk patří hodnotou RPH do průměru býků v daném ukazateli	<i>MatRU</i>	RPH pro maternální efekt růst
4	býk patří hodnotou RPH do 60 % nejlepších býků v daném ukazateli	<i>phTR</i>	RPH pro lineární hodnocení těl. rámec
3	býk patří hodnotou RPH do 70 % nejlepších býků v daném ukazateli	<i>phKT</i>	RPH pro lineární hodnocení kap. těla
2	býk patří hodnotou RPH do 80 % nejlepších býků v daném ukazateli	<i>phOS</i>	RPH pro lineární hodnocení osvalení
1	býk patří hodnotou RPH do 90 % nejlepších býků v daném ukazateli	<i>phUT</i>	RPH pro lineární hodnocení užit. typ

### Hlavní selekční kritéria pro výběr do plemenitby na OPB a odchovu u chovatele

Hlavním selekčním kritériem bude pouze lineární hodnocení při základním výběru.

#### Důvody vyřazení před základním výběrem

- hodnocení tělesného rámce (1,2,3 body dle parametrů daného plemene)
- hodnocení bodů za hmotnost v 365 dnech (1,2,3 body dle parametrů daného plemene)
- nepředvedení býka k základnímu výběru na ohlávce nebo na vodící tyči
- na základě rozhodnutí majitele býka o jeho vyřazení
- zdravotní důvody (displazie varlat, apod.)

#### Důvody vyřazení při základním výběrem

- hodnocení délky těla (1,2,3 body dle parametrů daného plemene)
- hodnocení ukazatelů kapacity těla (1,2,3 body dle parametrů daného plemene)
- hodnocení ukazatelů osvalení (1,2,3 body dle parametrů daného plemene)
- hodnocení užitkového typu (1,2,3 body dle parametrů daného plemene)
- závažné vady exteriéru při základním výběru
- neodpovídající funkčnost končetin při základním výběru
- zdravotní důvody (displazie varlat, apod.)

## Reklamační řád pro základní výběry býků

Majitel odchovávaného býčka má právo podat reklamaci proti rozhodnutí výběrové komise (ČSCHMS). Tato reklamační může mít písemnou nebo ústní formu. Předmětem reklamační může být pouze konečný výsledek výběru (vybrán, odročen, vyřazen), nikoliv nesouhlas s bodovým hodnocením daného býka. Po skončení základního výběru býků vyzve předseda výběrové komise, nebo příslušný inspektor k podání případných protestů (reklamací). Reklamační se podává písemně (emilem) nejpozději následující den po provedení výběru a to řediteli svazu, řediteli PK a členům výběrové komise (bonitérovi), která hodnocení provedla. Jménem majitele býka může jednat také zástupce odchovny plemenných býků (OPB). V případě neshody mezi verdiktem výběrové komise a majitelem býka je býk odročen a bude proveden nový základní výběr. Provedení nového základního výběru je podmíněno složením kauce 5000 Kč za každého reklamovaného býka. Kauce se skládá na účet ČSCHMS nejpozději do 10-ti kalendářních dnů ode dne provedení základního výběru. V případě, že nebudou peníze připsány na účet v daném termínu, platí původní verdikt výběrové komise a reklamační se dále neřeší. Nový základní výběr se uskuteční do 30-ti dnů od sporného výběru na místě, kde byla podána reklamační, pokud se obě strany nedohodnou jinak. Většinové složení komise nesmí být totožné se složením komise, která vynesla sporný verdikt. O složení nové komise rozhoduje Rada PK daného plemene po dohodě s ČSCHMS. O závěru nového základního výběru je sepsán nový výběrový protokol. Proti tomuto rozhodnutí se již nelze dále odvolat. V případě, že je potvrzeno původní rozhodnutí výběrové komise, propadá kauce ve prospěch ČSCHMS, v opačném případě se vrací majiteli býka do 10-ti kalendářních dnů od provedení nového základního výběru. Náklady spojené s novým základním výběrem (zejména cestovné členů výběrové komise, případně oprávněné nároky spojené s odměnou za odvedenou práci) nese strana, která při svém rozhodnutí či jednání nebyla v právu. Tyto náklady jsou zúčtovány na základě vystavené faktury zaslané druhé straně nejpozději do 14 dnů od provedení opakovaného základního výběru. V každém případě se o reklamační vede písemný zápis. Rozhodnutí výběrové komise se váže ke konkrétnímu zvířeti v konkrétním čase a není možno se na něj odvolávat v případných následných sporech.

Schváleno výborem ČSCHMS dne 21.3.2006 v Hradištku pod Medníkem, změny schváleny 24.7.2019 Grémiem předsedů rad plemenných knih v Hradištku pod Medníkem. Vstupuje v platnost dnem schválení.



<b><u>Sekretariát:</u></b> ČSCHMS Praha Těšnov 17 11705 Praha 1 Mobil : +420 724 007 860 Telefon : +420 221 812 865 E-mail : <a href="mailto:info@cschms.cz">info@cschms.cz</a>	<b><u>Ředitel PK</u></b> <i>Kopecký Jan</i> Osík 201 569 67 Osík u Litomyšle Mobil : +420 724 007 862 Telefon : +420 461 612 809 E-mail : <a href="mailto:kopecky@cschms.cz">kopecky@cschms.cz</a>	<b><u>Adresa PK</u></b> <i>Honová Nina</i> Osvoboditelů 35/9 410 02 Lovosice Mobil : +420 724 073 641 E-mail : <a href="mailto:honova@cschms.cz">honova@cschms.cz</a>
--	---	---

Číslo : 95654 064 CZ FRAK SMILOVSKÝ MH/+ Číslo katalogu 1  
 Dat.nar. : 09.11.2019 Plemeno : T100 Charolais  
 Chovatel : ZD Pozovice  
 Majitel : ZD Pozovice

OOO ZTI 088 RUSS 6334971421  
 OO ZIT 784 DISCO 7121758980  
 MOO 7121274012 FR VIKIE 7121274012

OTEC ICH 444 LATINO 6141532035  
 OMO ZTI 240 POPULAIR 7121319473  
 MO 6141531824 FR GALAXIE 6141531824  
 MMO 6141531396 FR VAISSELLE 6141531396

OOM 281 968 FLAMANT 7121630889  
 OM ZIT 578 IRON 5812313463  
 MOM 5814508900 FR DERONDE 5814508900

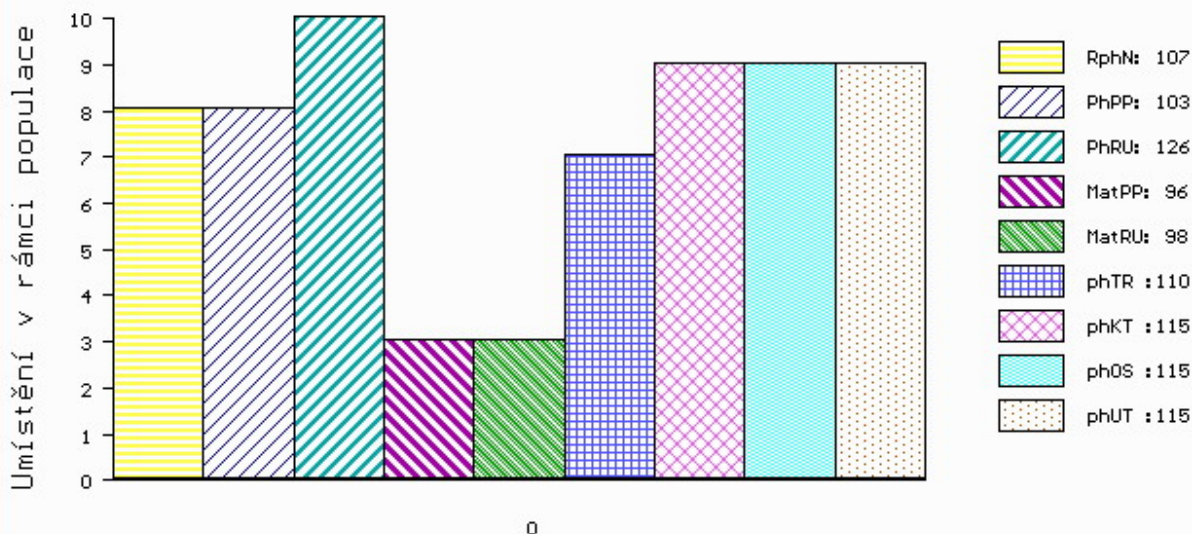
MA 651949 961 CZ /1 ot 128000651949961  
 OMM ZTI 389 BONAPARTE 4241262915  
 MM 443636 961 CZ UTOPIE SMILOVSKÁ 128000443636961  
 MMM 34240 961 CZ MAMINA SMILOVSKÁ 128000034240961

Vl.užit:nar: 43 \*\* kg ve 120d: 233 kg 210d: 369 kg 365d: 589 kg / kříž: 135 cm  
 Přírustek od narození: 1434 g / 107 šourek 43 cm  
 Věk při ZV 470 dní aktuálně k 22.01.21 hmotnost: 674 kg výška v kříži: 138 cm

PLEMENNÉ HODNOTY										LINEARNÍ HODNOCENÍ						
	pp	ru	pp	ru	TR	KT	OS	UT		Hmot	kříž	TR	KT	OS	UT	CE
BÝK	PE	103	126	ME	96	98	110	115	115	115						
MATKA	PE	99	111	ME	96	106	103	111	112	111	830	145	21	22	21	8 72
OTEC	PE	105	119	ME	97	100	106	107	106	106	0	0	0	0	0	0

HODNOCEN: TR 7 / / 9 KT / / OS / / UT Výsledek:

## ÚROVEŇ PLEMENNÝCH HODNOT



č.kat:01 uš.číslo 000095654 064 CZ

Číslo : 95655 064 CZ FLIRT SMILOVSKÝ +/- P\* Číslo katalogu 2  
 Dat.nar. : 15.11.2019 Plemeno : T100 Charolais  
 Chovatel : ZD Pozovice  
 Majitel : ZD Pozovice

OOO 281 983 FORGEOT SC P 7121830998  
 OO ZIT 787 ICEBERG PP 6950750721  
 MOO 6950644887 FR FLAMME P 6950644887

OTEC ICH 734 MERLIN P 6950902377  
 OMO 272 292 ROBUSTIN 0700511069  
 MO 6950644912 FR FEERIE 6950644912  
 MMO 6950459155 FR BUVETTE 6950459155

OOM ZCH 388 IMPAIR RR3 1893102983  
 OM ZTI 087 RURAL 6502730908  
 MOM 6596002495 FR MILADY 6596002495

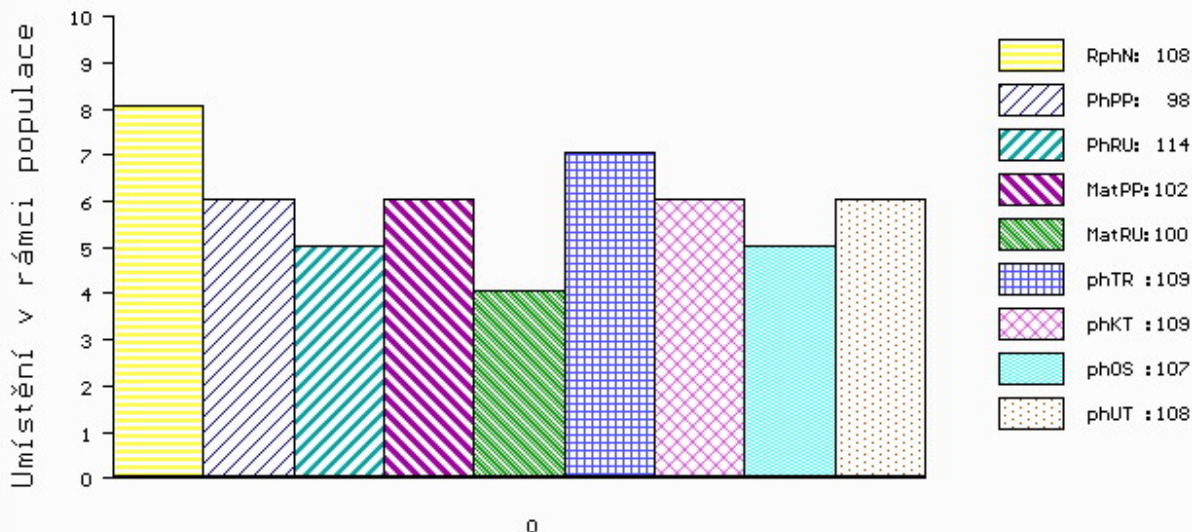
MA 443659 961 CZ /6 ot VOSA SMILOVSKÁ 128000443659961  
 OMM ZTI 044 VIRTUEL RJC 7121124820  
 MM 263831 961 CZ PÁVICE SMILOVSKÁ 128000263831961  
 MMM 233 417 CZ EVIČKA SMILOVSKÁ 128417000233

Vl.užit:nar: 45 \*\* kg ve 120d: 200 kg 210d: 312 kg 365d: 537 kg / kříž: 134 cm  
 Přírustek od narození: 1325 g / 108 šourek 42 cm  
 Věk při ZV 464 dní aktuálně k 22.01.21 hmotnost: 620 kg výška v kříži: 135 cm

PLEMENNÉ HODNOTY										LINEARNÍ HODNOCENÍ							
	pp	ru	pp	ru	TR	KT	OS	UT		Hmot	kříž	TR	KT	OS	UT	CE	
BÝK	PE	98	114	ME	102	100	109	109	107	108							
MATKA	PE	100	115	ME	99	97	107	107	106	107	810	142	22	20	19	7	68
OTEC	PE	100	121	ME	103	102	99	101	100	100	0	0	0	0	0	0	0

HODNOCEN: TR 5 / / 7 KT / / OS / / UT Výsledek:

## ÚROVEŇ PLEMENNÝCH HODNOT



č.kat:02 uš.číslo 000095655 064 CZ



Číslo : 95659 064 CZ FRANC SMILOVSKÝ +/+ Číslo katalogu 3  
 Dat.nar. : 06.12.2019 Plemeno : T100 Charolais  
 Chovatel : ZD Pozovice  
 Majitel : ZD Pozovice

OOO ZTI 088 RUSS 6334971421  
 OO ZIT 784 DISCO 7121758980  
 MOO 7121274012 FR VIKIE 7121274012

OTEC ICH 444 LATINO 6141532035  
 OMO ZTI 240 POPULAIR 7121319473  
 MO 6141531824 FR GALAXIE 6141531824  
 MMO 6141531396 FR VAISSELLE 6141531396

OOM 270 777 PALESTRO 8521993692  
 OM ZIT 347 INCOGNITO 4241993366  
 MOM 4241120466 FR ALPINE 4241120466

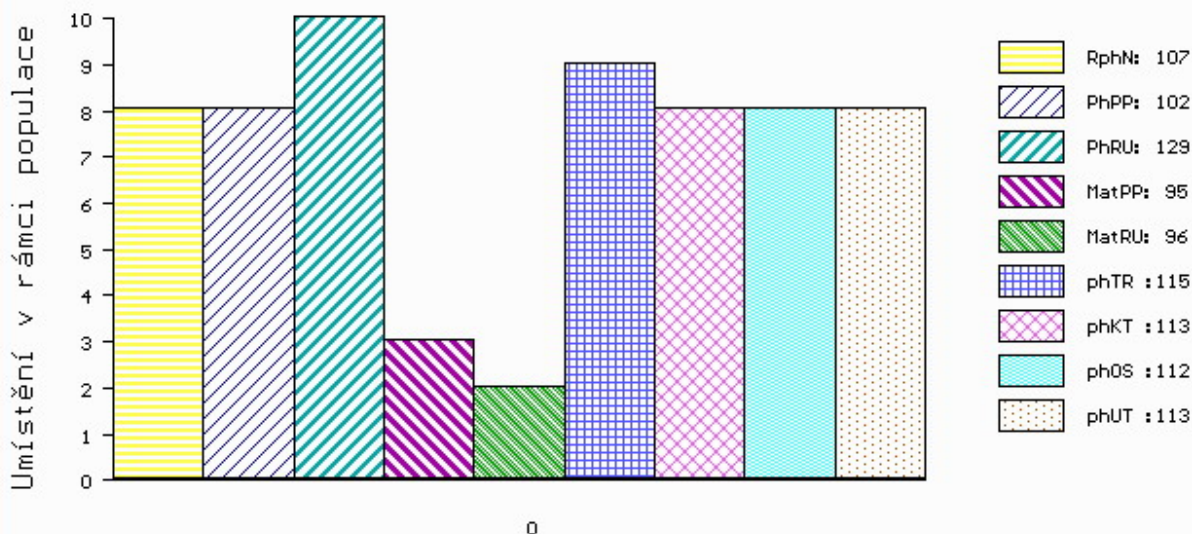
MA 686152 961 CZ /1 ot 128000686152961  
 OMM ZTI 662 DUNLOP 0801705044  
 MM 443667 961 CZ VRÁNA SMILOVSKÁ 128000443667961  
 MMM 263840 961 CZ 128000263840961

Vl.užit:nar: 45 \*\* kg ve 120d: 207 kg 210d: 311 kg 365d: 584 kg / kříž: 135 cm  
 Přírustek od narození: 1446 g / 107 šourek 43 cm  
 Věk při ZV 443 dní aktuálně k 22.01.21 hmotnost: 642 kg výška v kříži: 141 cm

PLEMENNÉ HODNOTY										LINEARNÍ HODNOCENÍ							
	pp	ru	pp	ru	TR	KT	OS	UT		Hmot	kříž	TR	KT	OS	UT	CE	
BÝK	PE	102	129	ME	95	96	115	113	112	113							
MATKA	PE	105	124	ME	90	102	112	108	108	108	820	151	25	22	21	8	76
OTEC	PE	105	119	ME	97	100	106	107	106	106	0	0	0	0	0	0	0

HODNOCEN: TR 9 / / 9 KT / / OS / / UT Výsledek:

## ÚROVEŇ PLEMENNÝCH HODNOT



č.kat:03 uš.číslo 000095659 064 CZ

Číslo : 95663 064 CZ FIDO SMILOVSKÝ +/+ Číslo katalogu 4  
 Dat.nar. : 19.12.2019 Plemeno : T100 Charolais  
 Chovatel : ZD Pozovice  
 Majitel : ZD Pozovice

OOO ZTI 088 RUSS 6334971421  
 OO ZIT 784 DISCO 7121758980  
 MOO 7121274012 FR VIKIE 7121274012

OTEC ICH 444 LATINO 6141532035  
 OMO ZTI 240 POPULAIR 7121319473  
 MO 6141531824 FR GALAXIE 6141531824  
 MMO 6141531396 FR VAISSELLE 6141531396

OOM 279 391 CESAR 5814307514  
 OM ZIT 164 GULLIVER 5816311607  
 MOM 5811805136 FR ARENE 5811805136

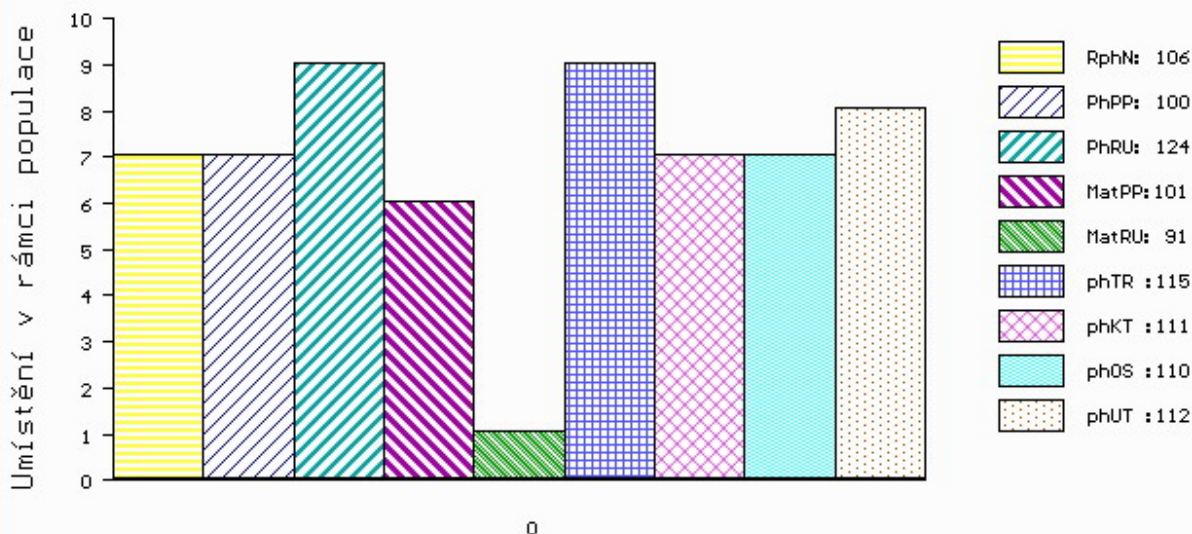
MA 533303 961 CZ /4 ot ANNA SMILOVSKÁ 128000533303961  
 OMM ZCH 688 TRAPPEUR 7121202532  
 MM 308446 961 CZ RAMPA SMILOVSKÁ 128000308446961  
 MMM 116358 502 CZ CHLOUBA SMILOVSKÁ 128502116358

Vl.užit:nar: 45 \*\* kg ve 120d: 228 kg 210d: 316 kg 365d: 580 kg / kříž: 134 cm  
 Přírustek od narození: 1413 g / 106 šourek 41 cm  
 Věk při ZV 430 dní aktuálně k 22.01.21 hmotnost: 610 kg výška v kříži: 137 cm

PLEMENNÉ HODNOTY										LINEARNÍ HODNOCENÍ							
	pp	ru	pp	ru	TR	KT	OS	UT		Hmot	kříž	TR	KT	OS	UT	CE	
BÝK	PE	100	124	ME	101	91	115	111	110	112							
MATKA	PE	100	102	ME	102	99	93	91	92	92	750	144	21	22	21	8	72
OTEC	PE	105	119	ME	97	100	106	107	106	106	0	0	0	0	0	0	

HODNOCEN: TR 7 / / 8 KT / / OS / / UT Výsledek:

## ÚROVEŇ PLEMENNÝCH HODNOT



č.kat:04 uš.číslo 000095663 064 CZ