

KATALOG ZÁKLADNÍHO VÝBĚRU

dne 23.2.2021

OPB Měcholupy – Újezd u Plánice

začátek 9,00 hod.

Č. k.	Číslo býčka	OTEC st.reg.	DATUM NAROZENÍ	PLEM.	PŘÍRUSTEK (g)				CH O V A T E L
					test RPH	živ.RPH			
1	13934	035 CZ ZMS 691	02.10.19	S100	1533	103	1637	104	Měcholupská zemědělská a.s.
2	13935	035 CZ ZMS 201	02.10.19	S100	1433	110	1517	113	Měcholupská zemědělská a.s.
3	765791	071 CZ ZMS 201	11.11.19	S100	1883	120	1718	119	Reinold Manfred, Stará Červená Voda
4	786630	071 CZ ZMS 447	12.11.19	S100	1766	104	1585	102	Reinold Manfred, Stará Červená Voda
5	786632	071 CZ ZMS 107	15.11.19	S100	1833	116	1578	116	Reinold Manfred, Stará Červená Voda
6	786636	071 CZ ZMS 691	25.11.19	S100	1483	101	1450	105	Reinold Manfred, Stará Červená Voda
7	951683	032 CZ ISI 082	01.12.19	S100	1608	113	1436	109	Statek Kašperské Hory s.r.o.
8	13940	035 CZ ISI 138	14.12.19	S100	1566	109	1500	113	Měcholupská zemědělská a.s.
9	951684	032 CZ ZMS 246	17.12.19	S100	1741	108	1550	111	Statek Kašperské Hory s.r.o.
10	13898	035 CZ ICH 452	03.10.19	T100	1883	119	1790	120	Měcholupská zemědělská a.s.
11	13900	035 CZ ICH 073	04.10.19	T100	1366	84	1338	75	Měcholupská zemědělská a.s.
12	13901	035 CZ ZIT 827	08.10.19	T100	1533	100	1530	97	Měcholupská zemědělská a.s.
13	13902	035 CZ ICH 114	15.10.19	T100	1441	99	1422	101	Měcholupská zemědělská a.s.
14	13903	035 CZ ICH 446	20.10.19	T100	1458	89	1456	90	Měcholupská zemědělská a.s.
15	13904	035 CZ ICH 450	24.10.19	T100	1316	93	1404	93	Měcholupská zemědělská a.s.
16	13905	035 CZ ICH 754	07.12.19	T100	1616	102	1518	105	Měcholupská zemědělská a.s.
17	36477	034 CZ ZAA 848	18.12.19	G100	1325	96	1327	93	Vráblík Miroslav, Ing., Trhové Sviny
18	36478	034 CZ ZAA 515	26.12.19	G100	1600	103	1550	102	Vráblík Miroslav, Ing., Trhové Sviny
19	13969	035 CZ 291 241	27.12.19	G100	1150	86	1344	86	Měcholupská zemědělská a.s.
20	36479	034 CZ ZAA 572	27.12.19	G100	1175	96	1229	93	Vráblík Miroslav, Ing., Trhové Sviny
21	13970	035 CZ 291 241	28.12.19	G100	1408	92	1430	92	Měcholupská zemědělská a.s.
22	36480	034 CZ ZAA 572	30.12.19	G100	1275	101	1334	101	Vráblík Miroslav, Ing., Trhové Sviny
23	935190	032 CZ HRF 487	20.10.19	U100	1383	112	1446	117	Měcholupská zemědělská a.s.
24	5965	035 CZ ZPI 715	30.10.19	P100	1583	112	1209	109	Nová Eva, Ing., Zbynice

Býci vyřazení před základním výběrem

Č. k.	Číslo býčka	OTEC st.reg.	Datum narození	Plem.	Body		CHOVATEL	Důvod vyřazení
					VT	HM		
25	13938	035 CZ ZSI 095	12.11.19	S100	6	5	Měcholupská zemědělská a.s.	před ZV-hm.365d

Plemenné hodnoty uvedené v katalogu jsou spočítány k 31.12.2020



Termíny základních výběrů a dražeb v roce 2021

I. turnus - Býci narození 1.10.2019 - 31.12.2019

Den	Datum	Začátek *	OPB	ks	Plemena	Dražba
Pondělí	15.02.2021	9,00	OPB Todně - Březí	21	LI	hodinu po skončení ZV
		9,00	Minaříková Hana, Hluk	2	BA	x
		9,00	GASFARM s.r.o., Pelhřimov	2	GS	x
		9,00	Družstvo vlastníků Libeň - Vtelno	6	CH	x
		12,00	Chlupáčková Hana, Ing., Ležnice	5	MS	x
		13,00	ZEA - PROBIO, s.r.o., Žernov	2	CH	x
		13,00	Opekar Jan, Chodeč	4	AA	x
		13,00	Novotný Václav, Ing., Čičenice	2	UU	x
		15,00	Tájek Jaroslav, Zvíkov	4	CH, LI	x
Úterý	16.02.2021	9,00	OPB Benešov	33	MS, LI, PI	hodinu po skončení ZV
		9,00	Poruba Jan, Šenov u N./J.	5	LI	x
		9,00	DOKOMAK s.r.o., Mašťov	5	AA	x
		9,00	Klusáček Stanislav, Suchdol nad Lužnicí	1	LI	x
		9,00	Novák Petr, Sirá	2	CH	x
		10,30	K+K Břilice	4	CH	x
		11,00	Niemiec Czeslaw, Dolní Žukov	3	LI	x
		11,00	Loos Adolf, Hora Svaté Kateřiny	2	LI	x
		12,00	Farma EGERT (ING) s.r.o., Lásenice	1	AA	x
		12,30	Nečtinská zemědělská a.s.	3	LI	x
		13,00	Farma Kaliště s.r.o. Č.Libchavy	3	LI	x
		13,00	Karban Kamil, Lhenice	3	CH	x
		14,30	Fišar Filip, Lhotka	8	LI	x
Středa	17.02.2021	9,00	OPB Osík	36	CH	hodinu po skončení ZV
		9,00	Žížala Josef ml., Úročnice	1	MS	x
		9,00	Ouředník Karel, Kolinec	1	LI	x
		11,00	Bouda Petr ing., Voděrádky	5	CH	x
		14,00	Zobal Vlastimil ml., Bor u Březnice	3	CH	x
Čtvrtek	18.02.2021	9,00	OPB Cunkov	44	LI	hodinu po skončení ZV
		14,00	Farma Karel Dvořák s.r.o.	2	LI	x
		15,00	AUSTRIA IMPEX s.r.o., Píkov	1	CH	
Pátek	19.02.2021	9,00	OPB Cunkov	46	AA, MS, HE, SS	hodinu po skončení ZV
		9,00	Valenta Petr, Budyně	4	MS	x
		11,00	Daňhel Miroslav, s.r.o.	2	CH	x
		13,00	Kotalík Milan, Semice	4	LI	x
Sobota	20.02.2021	9,00	Karsit Agro, a.s. Dubenec	5	CH	
		11,00	Zuzánek J., ing, Bernartice	3	CH, MS	
		14,00	Lainka Bernard, SZ, farma Zdoňov	7	MS	
Neděle	21.02.2021	9,00	Šašek Vladimír ml., Ing., Rantířov	3	AA	x
		11,00	ZD Pozovice	4	CH	
		15,00	Novotný Milan, Mezihorí	1	PP	
Pondělí	22.02.2021	9,00	OPB Cunkov	36	CH, BA, BB, PP, UU	hodinu po skončení ZV
Úterý	23.02.2021	9,00	OPB Měcholupy	25	MS, CH, AA, HE, PI	hodinu po skončení ZV
		14,00	Montážně obchodní firma s.r.o., B.Mlýn	3	GS, PP, UU	
		15,30	Mimra Michal, Slatina	1	CH	
Středa	24.02.2021	9,00	OPB Janovice	22	HE, MS, AA, CH	hodinu po skončení ZV
		13,30	Šeda J., Helvíkovice	4	LI	x
		15,00	VETLABFARM s.r.o. Jakubovice	5	AA	x

Čtvrtek	25.02.2021	9,00	OPB Osík	37	LI,BA,MS,AA	<i>hodinu po skončení ZV</i>
Pátek	26.02.2021	9,00	OPB H.Dubňany	36	CH	<i>hodinu po skončení ZV</i>
		13,00	Agrochyt s.r.o.Mohelno	2	CH	<i>x</i>
		14,30	Polák Jiří,Dolní Libochová	1	MS	<i>x</i>
		14,30	Poláková Zdenka,Dolní Libochová	1	MS	<i>x</i>
		15,00	Hatlák V.ing.,Meziboří	5	CH	<i>x</i>
Sobota	27.02.2021	9,00	Nátr Daniel, Černá Voda	1	MS	<i>x</i>
		9,00	Nátr Jiří,Černá Voda	5	CH	<i>x</i>
		11,00	Reinold Manfred,Stará Červená Voda	2	MS	<i>x</i>
				479		

* začátky ZV u chovatelů jsou orientační



Vysvětlivky ke zkratkám ve jménech v katalogu :

- ET - býček narozen po embryotrasferu
RED - zbarvení red angus
P,V - bezrohý / volný roh (* - testováno testem DNA)
PP - bezrohý – homozygot (stanoveno testem DNA)
R - rohatý (* - testováno testem DNA)
+/, WT/WT - nepřenáší alelu způsobujícími dvojí osvalení (GS, AA,CH,LI,MS)
MH/+, F/+, WT/del21 - heterozygot s jednou alelou podmiňující dvojí osvalení (GS,AA,CH,LI,MS)
MH/MH, F/F - homozygot - obě alely podmiňující dvojí osvalení (GS,CH,LI,MS)
Porodní hmot (nar) - u plemene AA,BA,HE,CH,MS,LI způsob zjišťování porodní hmotnosti v chovu * * * - váženo při narození, * * - odhadováno, * - nesledováno

U matek plemene BA

Třída	Výška kříž (cm)	Hmotnost (kg)	RPH přímý efekt	RPH mat. efekt	RPH osvalení
SE	147 a více	800 a více	105 a vic	103 a vic	103 a vic
EC	147 a více	800 a více	105 a vic	pod 103	103 a vic
EM	147 a více	800 a více	pod 105	103 a vic	pod 103
CM	pod 147	pod 800	105 a vic	103 a vic	103 a vic
C1	pod 147	pod 800	105 a vic	pod 103	103 a vic
M1	pod 147	pod 800	pod 105	103 a vic	pod 103

Popisky grafu úrovně plemenných hodnot

Jednotlivé plemenné hodnoty jsou rozděleny do pásem na základě výpočtu kvantilu normálního rozložení, které udávají, jak si konkrétní jedinec stojí v porovnání s průměrem populace plemenných býčků odchovaných v období 2014 – 2019.

pásma	Pozice býka v rámci populace	zkratka	Popis údaje v grafu
10	býk patří hodnotou RPH do 10 % nejlepších býků v daném ukazateli	<i>RphT</i>	RPH pro přírůstek v testu
9	býk patří hodnotou RPH do 20 % nejlepších býků v daném ukazateli	<i>RphN</i>	RPH pro životní přírůstek
8	býk patří hodnotou RPH do 30 % nejlepších býků v daném ukazateli	<i>RpPP</i>	RPH pro přímý efekt porody
7	býk patří hodnotou RPH do 40 % nejlepších býků v daném ukazateli	<i>RpRU</i>	RPH pro přímý efekt růst
6	býk patří hodnotou RPH do 50 % nejlepších býků v daném ukazateli	<i>MatPP</i>	RPH pro maternální efekt porody
5	býk patří hodnotou RPH do průměru býků v daném ukazateli	<i>MatRU</i>	RPH pro maternální efekt růst
4	býk patří hodnotou RPH do 60 % nejlepších býků v daném ukazateli	<i>phTR</i>	RPH pro lineární hodnocení těl. rámec
3	býk patří hodnotou RPH do 70 % nejlepších býků v daném ukazateli	<i>phKT</i>	RPH pro lineární hodnocení kap. těla
2	býk patří hodnotou RPH do 80 % nejlepších býků v daném ukazateli	<i>phOS</i>	RPH pro lineární hodnocení osvalení
1	býk patří hodnotou RPH do 90 % nejlepších býků v daném ukazateli	<i>phUT</i>	RPH pro lineární hodnocení užit. typ

Hlavní selekční kritéria pro výběr do plemenitby na OPB a odchovu u chovatele

Hlavním selekčním kritériem bude pouze lineární hodnocení při základním výběru.

Důvody vyřazení před základním výběrem

- hodnocení tělesného rámce (1,2,3 body dle parametrů daného plemene)
- hodnocení bodů za hmotnost (1,2,3 body dle parametrů daného plemene)
- nepředvedení býka k základnímu výběru na ohlávce nebo na vodící tyči
- na základě rozhodnutí majitele býka o jeho vyřazení
- zdravotní důvody (displazie varlat, apod.)

Důvody vyřazení při základním výběrem

- hodnocení délky těla (1,2,3 body dle parametrů daného plemene)
- hodnocení ukazatelů kapacity těla (1,2,3 body dle parametrů daného plemene)
- hodnocení ukazatelů osvalení (1,2,3 body dle parametrů daného plemene)
- hodnocení užitkového typu (1,2,3 body dle parametrů daného plemene)
- závažné vady exteriéru při základním výběru
- neodpovídající funkčnost končetin při základním výběru
- zdravotní důvody (displazie varlat, apod.)

Reklamační řád pro základní výběry býků

Majitel odchovávaného býčka má právo podat reklamaci proti rozhodnutí výběrové komise (ČSCHMS). Tato reklamační může mít písemnou nebo ústní formu. Předmětem reklamační může být pouze konečný výsledek výběru (vybrán, odročen, vyřazen), nikoliv nesouhlas s bodovým hodnocením daného býka. Po skončení základního výběru býků vyzve předseda výběrové komise, nebo příslušný inspektor k podání případných protestů (reklamací). Reklamační se podává písemně (emilem) nejpozději následující den po provedení výběru a to řediteli svazu, řediteli PK a členům výběrové komise (bonitérovi), která hodnocení provedla. Jménem majitele býka může jednat také zástupce odchovny plemenných býků (OPB). V případě neshody mezi verdiktem výběrové komise a majitelem býka je býk odročen a bude proveden nový základní výběr. Provedení nového základního výběru je podmíněno složením kauce 5000 Kč za každého reklamovaného býka. Kauce se skládá na účet ČSCHMS nejpozději do 10-ti kalendářních dnů ode dne provedení základního výběru. V případě, že nebudou peníze připsány na účet v daném termínu, platí původní verdikt výběrové komise a reklamační se dále neřeší. Nový základní výběr se uskuteční do 30-ti dnů od sporného výběru na místě, kde byla podána reklamační, pokud se obě strany nedohodnou jinak. Většinové složení komise nesmí být totožné se složením komise, která vynesla sporný verdikt. O složení nové komise rozhoduje Rada PK daného plemene po dohodě s ČSCHMS. O závěru nového základního výběru je sepsán nový výběrový protokol. Proti tomuto rozhodnutí se již nelze dále odvolat. V případě, že je potvrzeno původní rozhodnutí výběrové komise, propadá kauce ve prospěch ČSCHMS, v opačném případě se vrací majiteli býka do 10-ti kalendářních dnů od provedení nového základního výběru. Náklady spojené s novým základním výběrem (zejména cestovné členů výběrové komise, případně oprávněné nároky spojené s odměnou za odvedenou práci) nese strana, která při svém rozhodnutí či jednání nebyla v právu. Tyto náklady jsou zúčtovány na základě vystavené faktury zaslané druhé straně nejpozději do 14 dnů od provedení opakovaného základního výběru. V každém případě se o reklamační vede písemný zápis. Rozhodnutí výběrové komise se váže ke konkrétnímu zvířeti v konkrétním čase a není možno se na něj odvolávat v případných následných sporech.

Schváleno výborem ČSCHMS dne 21.3.2006 v Hradištku pod Medníkem, změny schváleny 24.7.2019 Grémiem předsedů rad plemenných knih v Hradištku pod Medníkem. Vstupuje v platnost dnem schválení.



<u>Sekretariát:</u> ČSCHMS Praha Těšnov 17 11705 Praha 1 Mobil : +420 724 007 860 Telefon : +420 221 812 865 E-mail : info@cschms.cz	<u>Ředitel PK</u> Kopecký Jan Osík 201 569 67 Osík u Litomyšle Mobil : +420 724 007 862 Telefon : +420 461 612 809 E-mail : kopecky@cschms.cz	<u>Adresa PK</u> Honová Nina Osvoboditelů 35/9 410 02 Lovosice Mobil : +420 724 073 641 E-mail : honova@cschms.cz
--	--	--

Číslo : 13934 035 CZ FANT MĚCHOLUPSKÝ PP Číslo katalogu 1
 Dat.nar. : 02.10.2019 Plemeno : S100 Masný simentál
 Chovatel : Měcholupská zemědělská a.s.
 Majitel : Měcholupská zemědělská a.s.

OOO 286 681 TISET VAGN P 26466-00101
 OO 286 669 TISET DARWIN P 26466-00121
 MOO 9142600011 DK BUCKLANDS MOLLY 91426-00011

OPEC ZMS 691 CURAHEEN GUNSHOT P 171059830538

OMO 262 692 HILLCREST CHAMPION PMMC017
 MO 171059830307 IE CURAHEEN CHEYENNE ET 171059830307
 MMO 171059850184 IE CURAHEEN WASHITA ET 171059850184

OOM ZSI 036 HILLMANN P 76.000 28589
 OM ZSI 095 HILLARY P 14.002 71905
 MOM 0 KORALLE BY5712315 2605002445

MA 476309 932 CZ /2 ot P 427000476309932

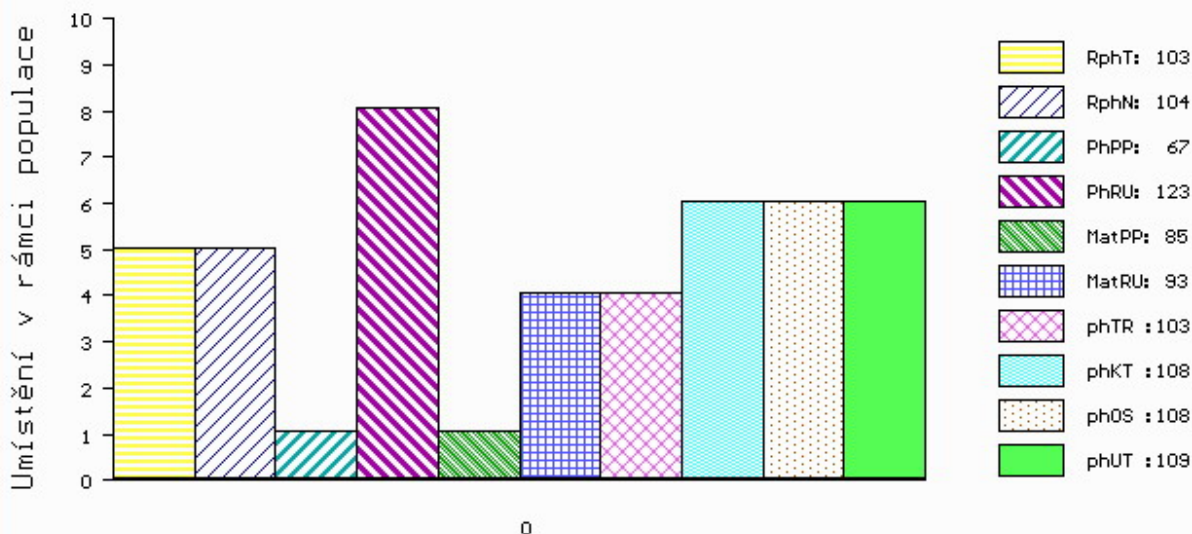
OMM ZSI 070 GORM PP 87072-0031
 MM 14301 932 CZ MILOS STAR 1N P 045000014301932
 MMM 6313 617 CZ MS BCM STAR 35D G368331

Vl.užit:nar: 53 *** kg ve 120d: 236 kg 210d: 356 kg 365d: 637 kg / kříž: 141 cm
 Přírůstek v testu : 1533 g / 103 přírůstek od narození: 1637 g / 104 šourek 40 cm
 Věk při ZV 510 dní aktuálně k 31.01.21 hmotnost: 850 kg výška v kříži: 147 cm

PLEMENNÉ HODNOTY										LINEARNÍ HODNOCENÍ							
	pp	ru	pp	ru	TR	KT	OS	UT		Hmot	kříž	TR	KT	OS	UT	CE	
BÝK	PE	67	123	ME	85	93	103	108	108	109							
MATKA	PE	78	96	ME	82	116	96	101	102	100	830	145	25	21	20	7	73
OPEC	PE	82	138	ME	98	76	110	116	115	117	0	0	0	0	0	0	

HODNOCEN: TR 9 / /10 KT / / OS / / UT Výsledek:

ÚROVEŇ PLEMENNÝCH HODNOT



č.kat:01 uš.číslo 000013934 035 CZ

Číslo : 13935 035 CZ FIN MĚCHOLUPSKÝ R* Číslo katalogu 2
 Dat.nar. : 02.10.2019 Plemeno : S100 Masný simentál
 Chovatel : Měcholupská zemědělská a.s.
 Majitel : Měcholupská zemědělská a.s.

OOO 262 692 HILLCREST CHAMPION PMMC017
 OO ZSI 807 CURAHEEN TYSON ET R 171059840126
 MOO 151420930180 IE RACEVIEW MERLE-BEAUTY BATM031

O TEC ZMS 201 ZENTRUM VODŇANSKÝ P 145000836371031

OMO ZSI 178 JIŘÍK VODŇANSKÝ P 145287117144
 MO 181049 931 CZ NORMA VODŇANSKÁ P 145000181049931
 MMO 124781 207 CZ LILIE VODŇANSKÁ P 145207124781

OOM 273 719 VINGEGAARD BOLTON ET P 41524-01185
 OM ZSI 938 VINGEGAARD FYRST PP 41524-01338
 MOM 4152401217 DK VINGEGAARD DOLLY ET PP 41524-01217

MA 444023 932 CZ /9 ot P 427000444023932

OMM 265 495 FS MR DYNASTY 345C P319016
 MM 222673 961 CZ MILOS MISS DYNASTY 2R ET R 393000222673961
 MMM 47355 CA MISS ROCKY GLEN 472M T 47355

Vl.užit:nar: 52 *** kg ve 120d: 211 kg 210d: 365 kg 365d: 621 kg / kříž: 141 cm
 Přírustek v testu : 1433 g / 110 přírustek od narození: 1517 g / 113 šourek 41 cm
 Věk při ZV 510 dní aktuálně k 31.01.21 hmotnost: 791 kg výška v kříži: 148 cm

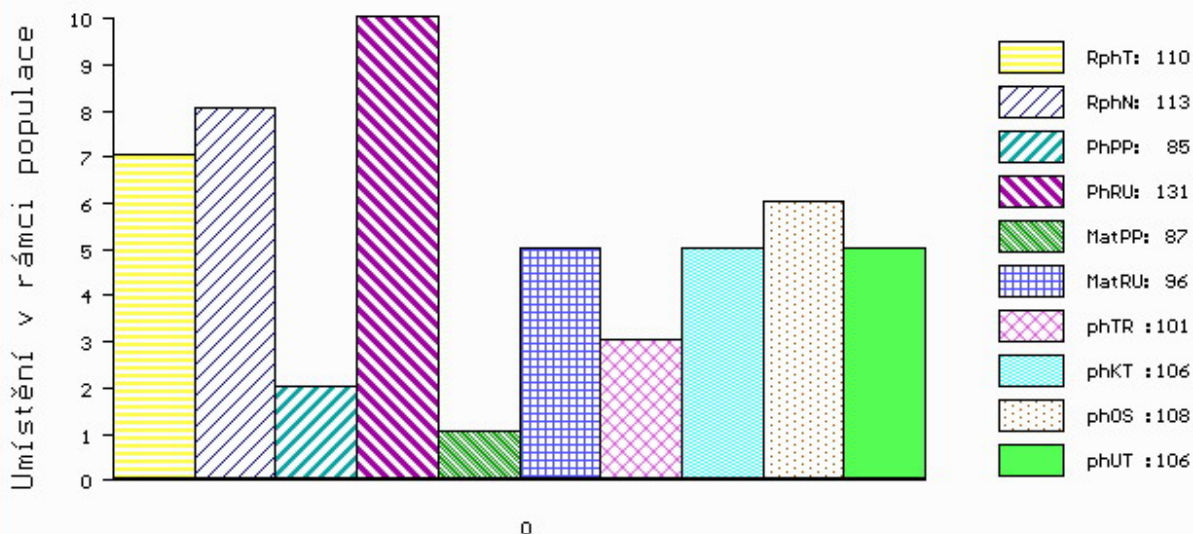
PLEMENNÉ HODNOTY

LINEARNÍ HODNOCENÍ

	pp	ru	pp	ru	TR	KT	OS	UT	Hmot	kříž	TR	KT	OS	UT	CE
BÝK PE	85	131	ME	87	96	101	106	108	106						
MATKA PE	93	125	ME	101	94	99	91	90	91	717 /	145	26	21	19	7 73
O TEC PE	90	130	ME	75	99	109	122	126	123	757 /	139	26	25	25	9 85

HODNOCEN: TR 9 / /10 KT / / OS / / UT Výsledek:

ÚROVEŇ PLEMENNÝCH HODNOT



č.kat:02 uš.číslo 000013935 035 CZ

Číslo : 765791 071 CZ FRANK Z NOVÉ VODY P* Číslo katalogu 3
 Dat.nar. : 11.11.2019 Plemeno : S100 Masný simentál
 Chovatel : Reinold Manfred, Stará Červená Voda
 Majitel : Reinold Manfred, Stará Červená Voda

OOO 262 692 HILLCREST CHAMPION PMMC017
 OO ZSI 807 CURAHEEN TYSON ET R 171059840126
 MOO 151420930180 IE RACEVIEW MERLE-BEAUTY BATM031

OTEC **ZMS** 201 **ZENTRUM VODŇANSKÝ P** **145000836371031**
 OMO ZSI 178 JIŘÍK VODŇANSKÝ P 145287117144
 MO 181049 931 CZ NORMA VODŇANSKÁ P 145000181049931
 MMO 124781 207 CZ LILIE VODŇANSKÁ P 145207124781

OOM ZSI 568 LYKKE DIXIE PP 41344-00399
 OM ZSI 844 URBAN PP 398000698129032
 MOM 240105 932 CZ P 398000240105932

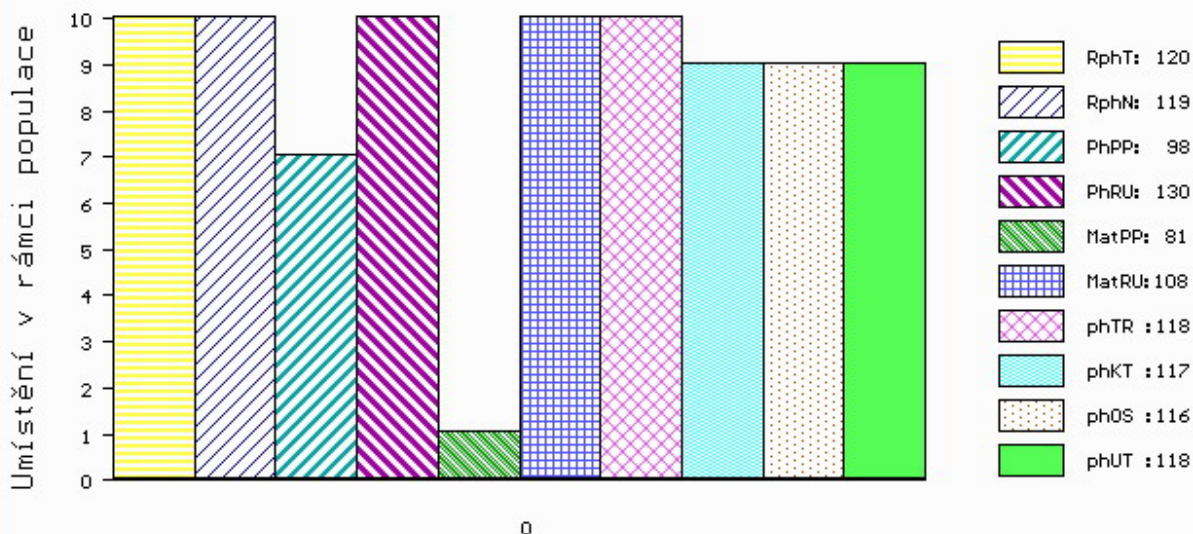
MA 262121 971 CZ /5 ot **ZORINKA Z NOVÉ VODY P** **429000262121971**
 OMM ZSI 367 HESTEHAVEN AXEL P 107267-00036
 MM 146702 972 CZ RENATA AGRO R* 060000146702972
 MMM 11914 972 CZ P 060000011914972

Vl.užit:nar: 48 *** kg ve 120d: 267 kg 210d: 414 kg 365d: 663 kg / kříž: 143 cm
 Přírustek v testu : 1883 g / 120 přírustek od narození: 1718 g / 119 šourek 40 cm
 Věk při ZV 470 dní aktuálně k 31.01.21 hmotnost: 816 kg výška v kříži: 149 cm

PLEMENNÉ HODNOTY										LINEARNÍ HODNOCENÍ							
	pp	ru	pp	ru	TR	KT	OS	UT	Hmot	kříž	TR	KT	OS	UT	CE		
BÝK	PE	98	130	ME	81	108	118	117	116	118							
MATKA	PE	96	117	ME	89	125	109	106	105	107	860	157	28	20	16	6	70
OTEC	PE	90	130	ME	75	99	109	122	126	123	757	139	26	25	25	9	85

HODNOCEN: TR 10 / /10 KT / / OS / / UT Výsledek:

ÚROVEŇ PLEMENNÝCH HODNOT



č.kat:03 uš.číslo 000765791 071 CZ

Číslo : 786630 071 CZ FORD Z NOVÉ VODY P* Číslo katalogu 4
 Dat.nar. : 12.11.2019 Plemeno : S100 Masný simentál
 Chovatel : Reinold Manfred, Stará Červená Voda
 Majitel : Reinold Manfred, Stará Červená Voda

OOO 285 108 STERLING NELSON 2ND M058714
 OO 285 107 BANWY T-REX M066894
 MOO 580889700624 UK SKERRINGTON HYACINTH 8TH F073457

OTEC ZMS 447 CLONAGH DIRECT DEBIT R 221283391006

OMO 272 478 KILBRIDE FARM NEWRY M059151
 MO 221283540637 IE CLONEYGOWAN TEMPTRESS 221283540637
 MMO 221283350400 IE CLONAGHPOSH KLOWNA 221283350400

OOM 279 455 DIRNANEAN TELSTAR 1 P M067072
 OM 281 535 DIRNANEAN ADVANCER 09 P M074714
 MOM 542191700739 UK DIRNANEAN PETULA P12 F073734

MA 221649201501 UK /5 ot TWYFORD DIANA P* F100949

OMM 281 534 BLACKFORD NOBLEMAN M059485
 MM 221649101094 UK TWYFORD ANNA TWO F090339
 MMM 221316200387 UK KEY SIBIL F080073

Vl.užit:nar: 48 *** kg ve 120d: 222 kg 210d: 358 kg 365d: 613 kg / kříž: 133 cm
 Přírůstek v testu : 1766 g / 104 přírůstek od narození: 1585 g / 102 šourek 41 cm
 Věk při ZV 469 dní aktuálně k 31.01.21 hmotnost: 755 kg výška v kříži: 142 cm

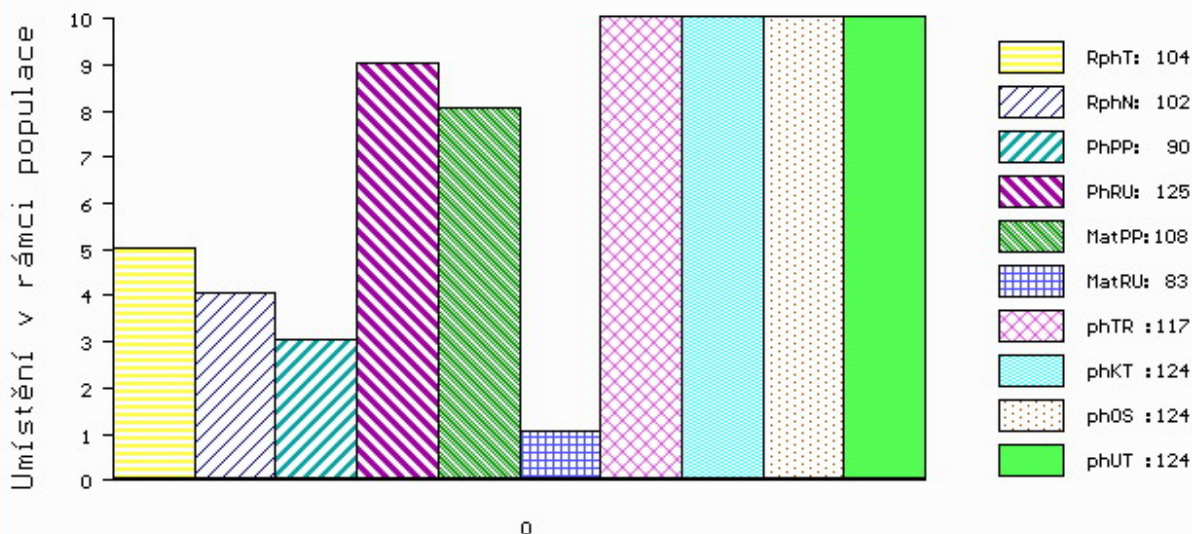
PLEMENNÉ HODNOTY

LINEARNÍ HODNOCENÍ

	pp	ru	ME	pp	ru	TR	KT	OS	UT	Hmot	kříž	TR	KT	OS	UT	CE
BÝK PE	90	125	108	83	117	124	124	124								
MATKA PE	99	111	95	102	104	110	112	111		901	152	27	24	24	9	84
OTEC PE	99	123	109	72	109	113	112	113		0	0	0	0	0	0	0

HODNOCEN: TR 7 / /10 KT / / OS / / UT Výsledek:

ÚROVEŇ PLEMENNÝCH HODNOT



č.kat:04 uš.číslo 000786630 071 CZ

Číslo : 786632 071 CZ FEND Z NOVÉ VODY P* Číslo katalogu 5
 Dat.nar. : 15.11.2019 Plemeno : S100 Masný simentál
 Chovatel : Reinold Manfred, Stará Červená Voda
 Majitel : Reinold Manfred, Stará Červená Voda

OOO 280 542 BLACKFORD HARVESTER M049570
 OO 280 541 HOCKENHULL WATERLOO M072160
 MOO 160873500016 UK HOCKENHULL GIRLIE 13TH ET T002348

OTEC ZMS 107 BEL DHU CAPERCAILLIE 11 R M079624

OMO 280 543 KILBRIDE FARM STRABANE M065449
 MO 500948700461 UK BLACKFORD WAGTAIL F089615
 MMO 500948700272 UK BLACKFORD SAFFRON F078792

OOM ZSI 390 LYKKE ATLANTIS P 41344-00347
 OM ZSI 695 SALIVAR P 402000562828081
 MOM 199542 931 CZ P 145000199542931

MA 234689 971 CZ /7 ot UMA Z NOVÉ VODY PP 429000234689971

OMM ZSI 159 JEZULÁTKO P 092381026993
 MM 168020 972 CZ SIMONA AGRO PP 060000168020972
 MMM 121143 611 CZ KLÁRA AGRO P 060000121143611

Vl.užit:nar: 41 *** kg ve 120d: 223 kg 210d: 362 kg 365d: 573 kg / kříž: 138 cm
 Přírustek v testu : 1833 g / 116 přírustek od narození: 1578 g / 116 šourek 40 cm
 Věk při ZV 466 dní aktuálně k 31.01.21 hmotnost: 740 kg výška v kříži: 145 cm

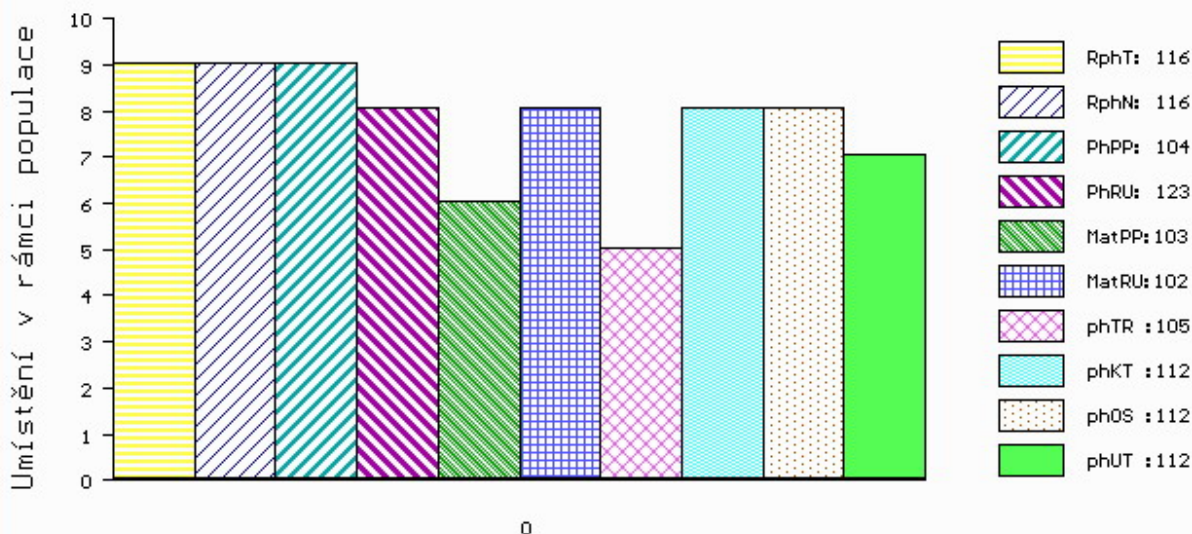
PLEMENNÉ HODNOTY

LINEARNÍ HODNOCENÍ

	pp	ru	pp	ru	TR	KT	OS	UT	Hmot	kříž	TR	KT	OS	UT	CE		
BÝK	PE	104	123	ME	103	102	105	112	112	112							
MATKA	PE	107	117	ME	113	108	101	105	103	103	780	148	27	21	20	8	76
OTEC	PE	84	134	ME	104	93	119	119	119	122	0	0	0	0	0	0	0

HODNOCEN: TR 9 / /10 KT / / OS / / UT Výsledek:

ÚROVEŇ PLEMENNÝCH HODNOT



č.kat:05 uš.číslo 000786632 071 CZ

Číslo : 786636 071 CZ FLIN Z NOVÉ VODY V* Číslo katalogu 6
 Dat.nar. : 25.11.2019 Plemeno : S100 Masný simentál
 Chovatel : Reinold Manfred, Stará Červená Voda
 Majitel : Reinold Manfred, Stará Červená Voda

OOO 286 681 TISET VAGN P 26466-00101
 OO 286 669 TISET DARWIN P 26466-00121
 MOO 9142600011 DK BUCKLANDS MOLLY 91426-00011

OTEC ZMS 691 CURAHEEN GUNSHOT P 171059830538
 OMO 262 692 HILLCREST CHAMPION PMMC017
 MO 171059830307 IE CURAHEEN CHEYENNE ET 171059830307
 MMO 171059850184 IE CURAHEEN WASHITA ET 171059850184

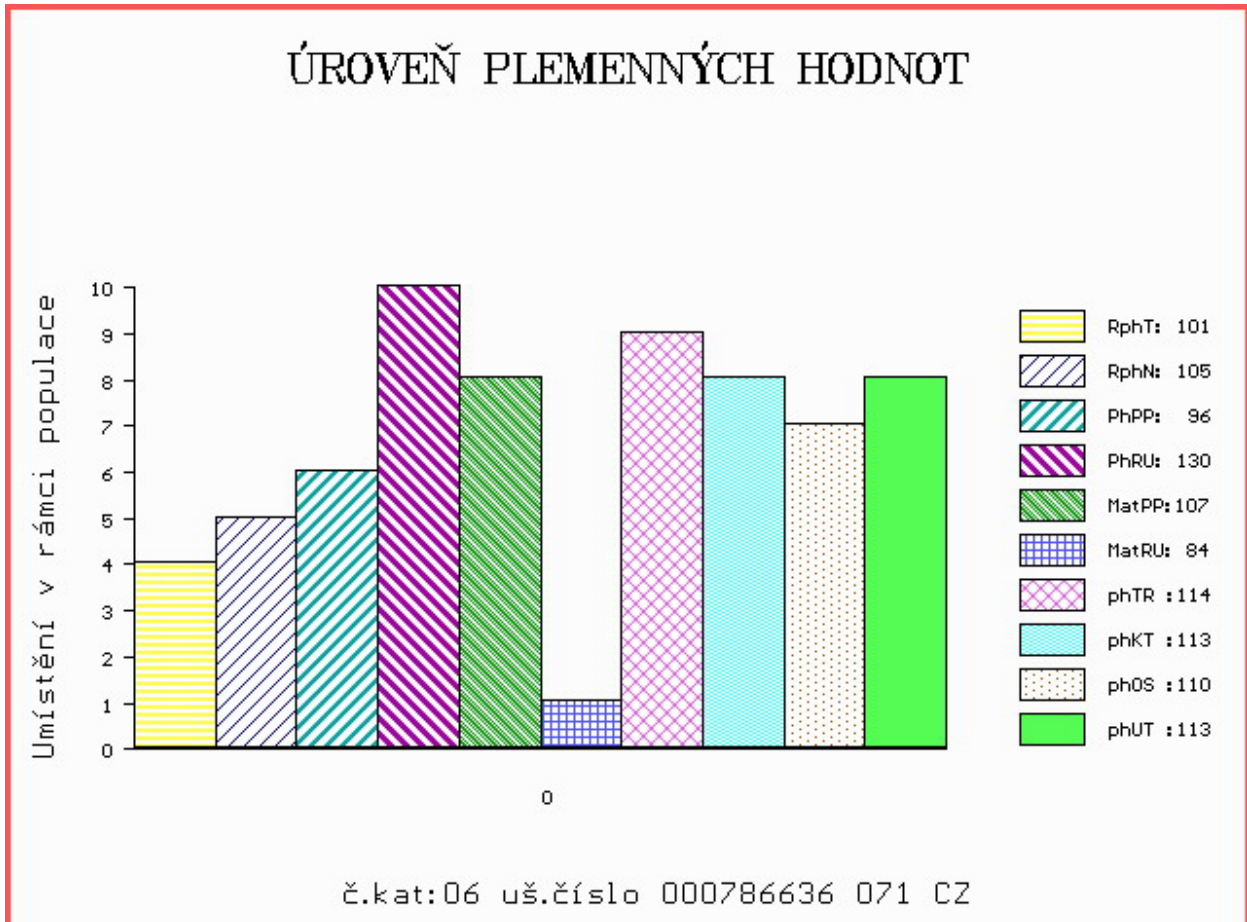
OOM ZSI 820 MOLDAU ERASMUS PP 72142-00235
 OM ZSI 978 LANGMOSE HANNIBAL PP 87201-00173
 MOM 8720100144 DK LANGMOSE DEBBIE P 87201-00144

MA 313049 971 CZ /1 ot P 429000313049971
 OMM ZSI 278 LANGMOSE URI P 87201-00099
 MM 217909 971 CZ P 429000217909971
 MMM 168026 972 CZ P 060000168026972

Vl.užit:nar: 43 *** kg ve 120d: 207 kg 210d: 357 kg 365d: 562 kg / kříž: 136 cm
 Přírustek v testu : 1483 g / 101 přírustek od narození: 1450 g / 105 šourek 43 cm
 Věk při ZV 456 dní aktuálně k 31.01.21 hmotnost: 671 kg výška v kříži: 140 cm

PLEMENNÉ HODNOTY										LINEARNÍ HODNOCENÍ							
	pp	ru	pp	ru	TR	KT	OS	UT	Hmot	kříž	TR	KT	OS	UT	CE		
BÝK	PE	96	130	ME	107	84	114	113	110	113							
MATKA	PE	95	120	ME	121	91	109	103	100	102	873	150	27	23	22	8	80
OTEC	PE	82	138	ME	98	76	110	116	115	117	0	0	0	0	0	0	0

HODNOCEN: TR 6 / / 9 KT / / OS / / UT Výsledek:



Číslo : 951683 032 CZ FRED ŠUMAVSKÝ P* Číslo katalogu 7
 Dat.nar. : 01.12.2019 Plemeno : S100 Masný simentál
 Chovatel : Statek Kašperské Hory s.r.o.
 Majitel : Statek Kašperské Hory s.r.o.

OOO 281 851 VINGEGAARD GERONINO PP 41524-01403
 OO ZMS 281 VINGEGAARD IRON PP 41524-01469
 MOO 4152401245 DK VINGEGAARD EMILIE ET P 41524-01245

OPEC ISI 082 DINO Z JALOVČÍ PP 466000032193034
 OMO ZSI 380 VINGEGAARD ANTONIUS P 41524-01078
 MO 136682 942 CZ SILVA Z PODLEŠÍ P 061000136682942
 MMO 111595 942 CZ P 061000111595942

OOM 290 098 GS MAX 227 007 562
 OM ZSI 400 HEDETOFT UNITED P 80185-00096
 MOM 8018500057 DK HEDETOFT PATRICIA P 80185-00057

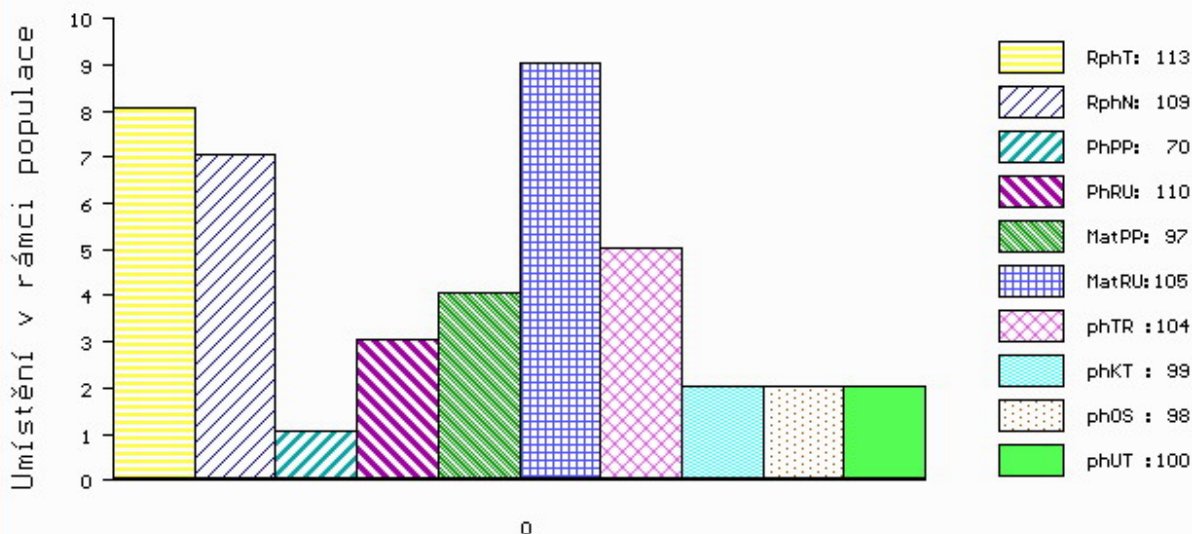
MA 261237 932 CZ /8 ot R 158000261237932
 OMM ZSI 078 GEROJ 164617006524
 MM 129161 304 CZ LUCIE ŠUMAVSKÁ P 158304129161
 MMM 6310 617 CZ FANNY ŠUMAVSKÁ P 158617006310

Vl.užit:nar: 62 *** kg ve 120d: 196 kg 210d: 320 kg 365d: 566 kg / kříž: 141 cm
 Přírustek v testu : 1608 g / 113 přírustek od narození: 1436 g / 109 šourek 39 cm
 Věk při ZV 450 dní aktuálně k 31.01.21 hmotnost: 675 kg výška v kříži: 146 cm

PLEMENNÉ HODNOTY										LINEARNÍ HODNOCENÍ							
	pp	ru	pp	ru	TR	KT	OS	UT	Hmot	kříž	TR	KT	OS	UT	CE		
BÝK	PE	70	110	ME	97	105	104	99	98	100							
MATKA	PE	104	110	ME	100	103	100	108	111	108	720	148	25	21	17	7	70
OPEC	PE	90	110	ME	84	105	110	106	104	107	708	145	28	22	22	8	80

HODNOCEN: TR 10 / /10 KT / / OS / / UT Výsledek:

ÚROVEŇ PLEMENNÝCH HODNOT



č.kat:07 uš.číslo 000951683 032 CZ

Číslo : 13940 035 CZ FINE MĚCHOLUPSKÝ R* Číslo katalogu 8
 Dat.nar. : 14.12.2019 Plemeno : S100 Masný simentál
 Chovatel : Měcholupská zemědělská a.s.
 Majitel : Měcholupská zemědělská a.s.

OOO 285 106 CRUGMELYN BRENIN 10 M076493
 OO 289 655 KILBRIDE FARM GERNOT 15 P M089158
 MOO 906234424724 UK KILBRIDE FARM LAURA 5V P F084601

OTEC ISI 138 COOSE JERICHO P I001991
 OMO 270 528 CARNKERN TITAN M015902
 MO 171059890254 IE CURAHEEN BRIGHT EYES ET 171059890254
 MMO 151420930180 IE RACEVIEW MERLE-BEAUTY 151420930180

OOM 273 719 VINGEGAARD BOLTON ET P 41524-01185
 OM ZSI 938 VINGEGAARD FYRST PP 41524-01338
 MOM 4152401217 DK VINGEGAARD DOLLY ET PP 41524-01217

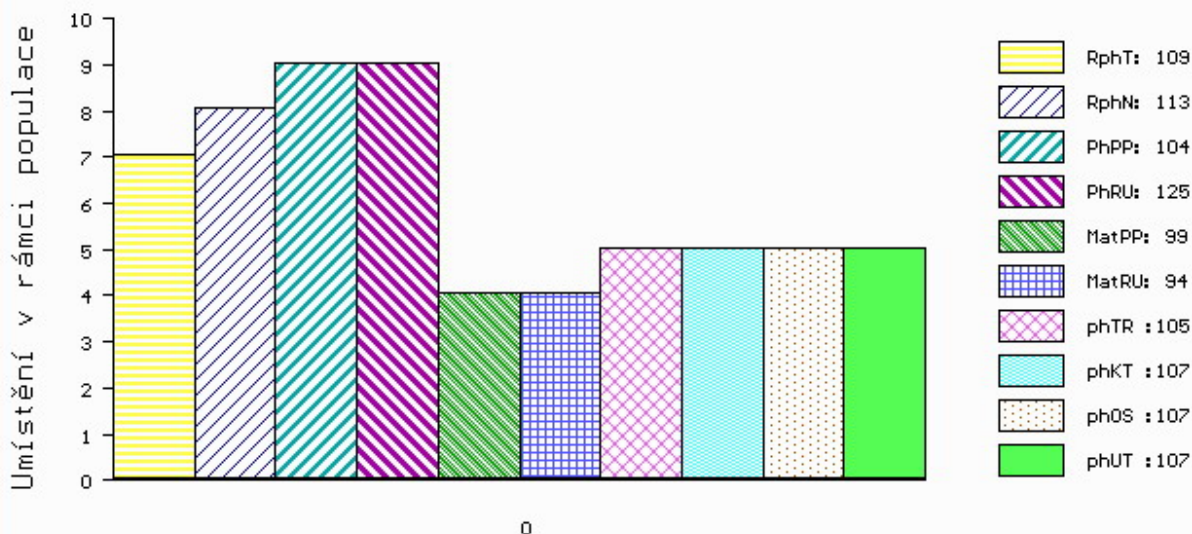
MA 444018 932 CZ /2 ot BARUNKA MĚCHOLUPSKÁ P 427000444018932
 OMM ZSI 207 MILOS KORNEL ET V 045384140683
 MM 117632 932 CZ MILOS BMC STAR 63P HORNED R 045000117632932
 MMM 129107 304 CZ MILOS BMC STAR 88L P 045000129107304

Vl.užit:nar: 45 *** kg ve 120d: 229 kg 210d: 373 kg 365d: 575 kg / kříž: 142 cm
 Přírustek v testu : 1566 g / 109 přírustek od narození: 1500 g / 113 šourek 41 cm
 Věk při ZV 437 dní aktuálně k 31.01.21 hmotnost: 666 kg výška v kříži: 142 cm

PLEMENNÉ HODNOTY										LINEARNÍ HODNOCENÍ							
	pp	ru	pp	ru	TR	KT	OS	UT		Hmot	kříž	TR	KT	OS	UT	CE	
BÝK	PE	104	125	ME	99	94	105	107	107	107							
MATKA	PE	103	120	ME	97	105	106	96	94	96	761	148	26	21	19	7	73
OTEC	PE	81	139	ME	103	78	104	114	116	115	0	0	0	0	0	0	0

HODNOCEN: TR 8 / /10 KT / / OS / / UT Výsledek:

ÚROVEŇ PLEMENNÝCH HODNOT



č.kat:08 uš.číslo 000013940 035 CZ

Číslo : 951684 032 CZ FALCO ŠUMAVSKÝ PP Číslo katalogu 9
 Dat.nar. : 17.12.2019 Plemeno : S100 Masný simentál
 Chovatel : Statek Kašperské Hory s.r.o.
 Majitel : Statek Kašperské Hory s.r.o.

OOO ZSI 400 HEDETOFT UNITED P 80185-00096
 OO ZSI 816 HOENESS PP 12.601 05246
 MOO 1260065958 DE ALMA P 12.600 65958

OTEC ZMS 246 ZADAR VOLARSKÝ V 416000859150031
 OMO ZSI 259 LOS ŠUMAVSKÝ ET V 158032027702
 MO 261210 932 CZ R 158000261210932
 MMO 17227 932 CZ P 158000017227932

OOM ZSI 280 VINGEGAARD URUGUAY P 41524-01028
 OM SIP 879 RIGOLETO ŠUMAVSKÝ P 158000583157032
 MOM 38688 932 CZ R 158000038688932

MA 414777 932 CZ /3 ot ANDY ŠUMAVSKÁ P 158000414777932
 OMM ZSI 490 ROLFSTEDGÅRD CLAUS P 60382-00691
 MM 261247 932 CZ ALI ŠUMAVSKÁ P 158000261247932
 MMM 144108 932 CZ P 158000144108932

Vl.užit:nar: 45 *** kg ve 120d: 225 kg 210d: 362 kg 365d: 596 kg / kříž: 142 cm
 Přírustek v testu : 1741 g / 108 přírustek od narození: 1550 g / 111 šourek 41 cm
 Věk při ZV 434 dní aktuálně k 31.01.21 hmotnost: 682 kg výška v kříži: 143 cm

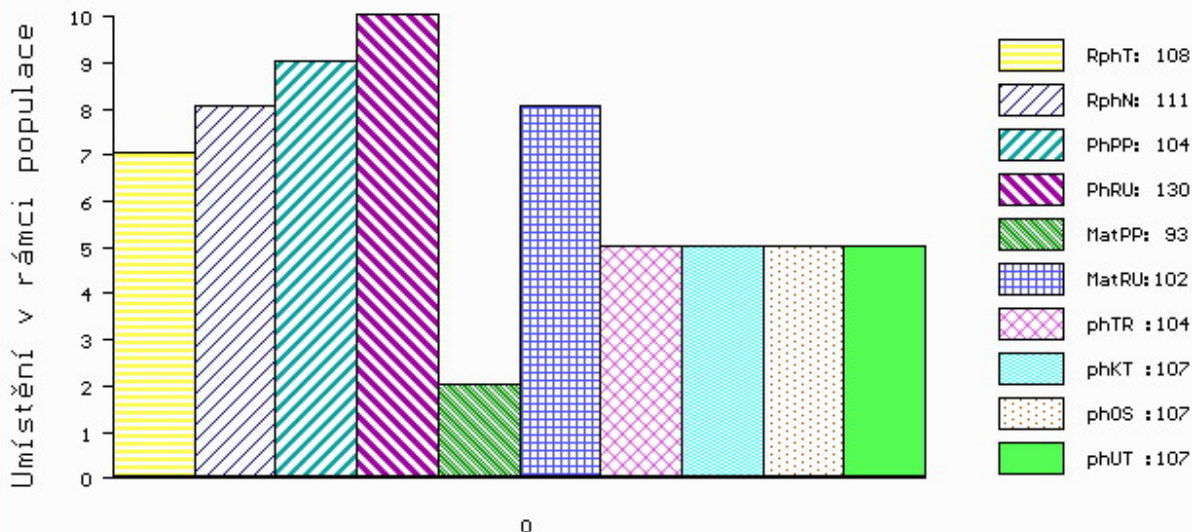
PLEMENNÉ HODNOTY

LINEARNÍ HODNOCENÍ

	pp	ru	pp	ru	TR	KT	OS	UT	Hmot	kříž	TR	KT	OS	UT	CE		
BÝK	PE	104	130	ME	93	102	104	107	107	107							
MATKA	PE	95	116	ME	100	99	99	98	97	97	658	149	25	21	19	7	72
OTEC	PE	99	129	ME	93	112	104	111	113	111	693	141	26	19	20	7	72

HODNOCEN: TR 9 / /10 KT / / OS / / UT Výsledek:

ÚROVEŇ PLEMENNÝCH HODNOT



č.kat:09 uš.číslo 000951684 032 CZ

Číslo : 13898 035 CZ FARMÁŘ MĚCHOLUPSKÝ R* Číslo katalogu 10
 Dat.nar. : 03.10.2019 Plemeno : T100 Charolais
 Chovatel : Měcholupská zemědělská a.s.
 Majitel : Měcholupská zemědělská a.s.

OOO ITI 071 UTRILLOMIC 0311403788
 OO ZIT 827 CHIC 0312717858
 MOO 311263244 FR URSULA 0311263244

Otec ICH 452 MALAKOFF 7911162166
 OMO 268 185 ROMEO 8521993791
 MO 7911161164 FR ALPINE 7911161164
 MMO 7911160380 FR RESISTANTE 7911160380

OOM 269 449 IDEALISTE RVS 1893105537
 OM ZTI 245 SUEDOIS 5811102125
 MOM 5813099561 FR PLUIE 5813099561

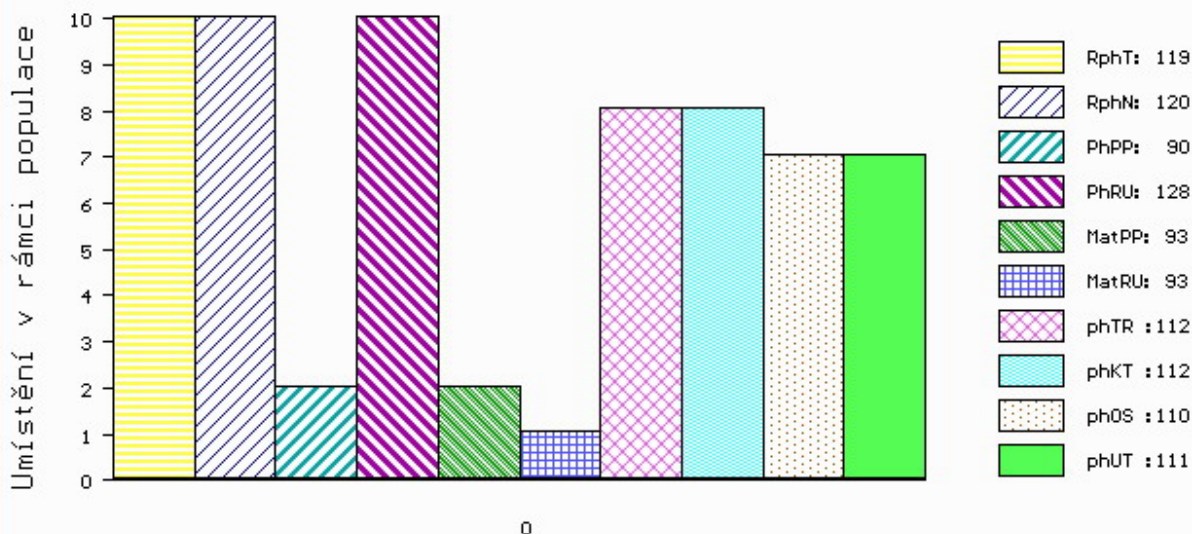
MA 443886 932 CZ /3 ot 412000443886932
 OMM ZCH 944 SAVIGNEUX 2101106933
 MM 267248 932 CZ SOŇA MĚCHOLUPSKÁ 412000267248932
 MMM 151495 932 CZ MILOS MISS SARA 21S 045000151495932

Vl.užit:nar: 54 *** kg ve 120d: 269 kg 210d: 387 kg 365d: 687 kg / kříž: 137 cm
 Přírustek v testu : 1883 g / 119 přírustek od narození: 1790 g / 120 šourek 43 cm
 Věk při ZV 509 dní aktuálně k 31.01.21 hmotnost: 924 kg výška v kříži: 146 cm

PLEMENNÉ HODNOTY										LINEARNÍ HODNOCENÍ							
	pp	ru	ME	pp	ru	TR	KT	OS	UT	Hmot	kříž	TR	KT	OS	UT	CE	
BÝK	PE	90	128	ME	93	93	112	112	110	111							
MATKA	PE	98	111	ME	88	111	111	113	111	111	689	144	21	20	18	6	65
Otec	PE	92	117	ME	101	89	101	97	97	97	0	0	0	0	0	0	0

HODNOCEN: TR 9 / /10 KT / / OS / / UT Výsledek:

ÚROVEŇ PLEMENNÝCH HODNOT



č.kat:10 uš.číslo 000013898 035 CZ

Číslo : 13900 035 CZ FUZE MĚCHOLUPSKÝ R* Číslo katalogu 11
 Dat.nar. : 04.10.2019 Plemeno : T100 Charolais
 Chovatel : Měcholupská zemědělská a.s.
 Majitel : Měcholupská zemědělská a.s.

OOO 269 744 GRIMALDI 8991100066
 OO 285 876 ORIENT 5898109670
 MOO 5892101426 FR HUTTE 5892101426

OTEC ICH 073 VOSGIEN VF 0311484469
 OMO 285 878 ILLIMITE 7193100065
 MO 394120872 FR LEGION 0394120872
 MMO 392114819 FR HOLLANDE 0392114819

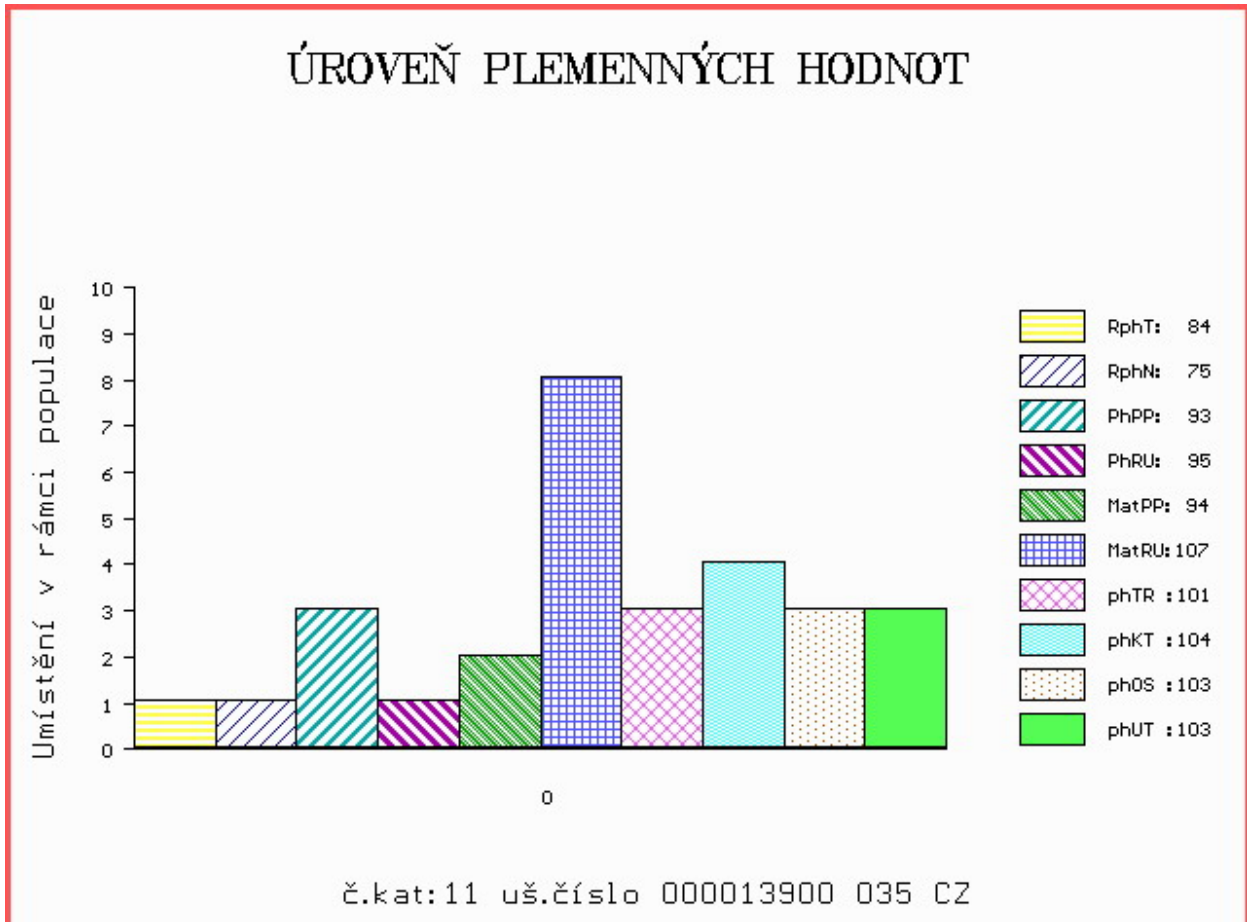
OOM ZTI 902 BACCHUS 5811506344
 OM ZTI 549 ECUREUIL 6349389468
 MOM 6340964287 FR VACHE 6340964287

MA 380583 932 CZ /3 ot 412000380583932
 OMM ZCH 573 PALADIN P 4240299352
 MM 222075 931 CZ 253000222075931
 MMM 25484 961 CZ 151961025484

Vl.užit:nar: 55 *** kg ve 120d: 208 kg 210d: 320 kg 365d: 535 kg / kříž: 136 cm
 Přírustek v testu : 1366 g / 84 přírustek od narození: 1338 g / 75 šourek 42 cm
 Věk při ZV 508 dní aktuálně k 31.01.21 hmotnost: 704 kg výška v kříži: 142 cm

PLEMENNÉ HODNOTY										LINEARNÍ HODNOCENÍ							
	pp	ru	ME	pp	ru	TR	KT	OS	UT	Hmot	kříž	TR	KT	OS	UT	CE	
BÝK	PE	93	95	ME	94	107	101	104	103	103							
MATKA	PE	93	87	ME	97	119	100	98	98	98	782	146	25	21	20	7	73
OTEC	PE	108	109	ME	91	91	102	107	107	107	0	0	0	0	0	0	0

HODNOCEN: TR 7 / / 8 KT / / OS / / UT Výsledek:



Číslo : 13901 035 CZ **FIX MĚCHOLUPSKÝ R*** Číslo katalogu 12
 Dat.nar. : 08.10.2019 Plemeno : T100 Charolais
 Chovatel : Měcholupská zemědělská a.s.
 Majitel : Měcholupská zemědělská a.s.

OOO 285 125 SENIOR 5813401217
 OO ITI 071 UTRILLOMIC 0311403788
 MOO 390100102 FR FICELLE 0390100102

OTEC ZIT 827 CHIC 0312717858
 OMO 265 304 IGLOO.MIC 0393100604
 MO 311263244 FR URSULA 0311263244
 MMO 394123150 FR LARISSA 0394123150

OOM ZTI 718 VOIMO 5703556364
 OM ZIT 557 ZITO MĚCHOLUPSKÝ 412000751379032
 MOM 310927 932 CZ 412000310927932

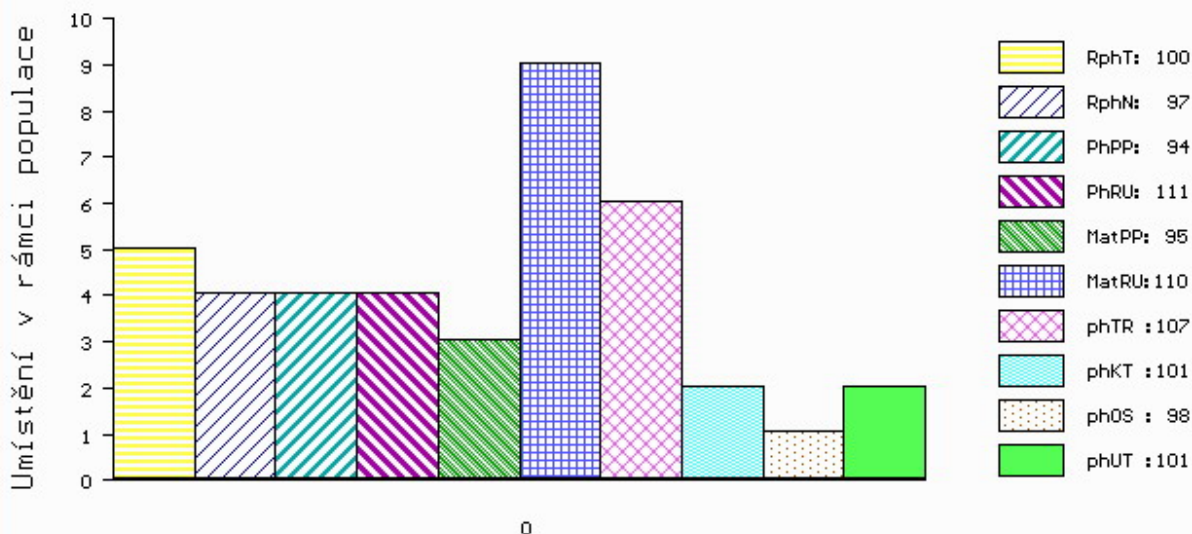
MA 519041 932 CZ /1 ot 412000519041932
 OMM ZTP 815 TUMO MĚCHOLUPSKÝ 412000634907032
 MM 362110 932 CZ 412000362110932
 MMM 169822 932 CZ 412000169822932

Vl.užit:nar: 52 *** kg ve 120d: 203 kg 210d: 334 kg 365d: 604 kg / kříž: 137 cm
 Přírustek v testu : 1533 g / 100 přírustek od narození: 1530 g / 97 šourek 43 cm
 Věk při ZV 504 dní aktuálně k 31.01.21 hmotnost: 788 kg výška v kříži: 147 cm

PLEMENNÉ HODNOTY										LINEARNÍ HODNOCENÍ							
	pp	ru	pp	ru	TR	KT	OS	UT		Hmot	kříž	TR	KT	OS	UT	CE	
BÝK	PE	94	111	ME	95	110	107	101	98	101							
MATKA	PE	99	109	ME	92	119	110	104	102	105	859	148	24	22	21	7	74
OTEC	PE	100	103	ME	100	105	103	96	92	95	0	0	0	0	0	0	0

HODNOCEN: TR 10 / /10 KT / / OS / / UT Výsledek:

ÚROVEŇ PLEMENNÝCH HODNOT



č.kat:12 uš.číslo 000013901 035 CZ

Číslo : 13902 035 CZ FORMAN MĚCHOLUPSKÝ P* Číslo katalogu 13
 Dat.nar. : 15.10.2019 Plemeno : T100 Charolais
 Chovatel : Měcholupská zemědělská a.s.
 Majitel : Měcholupská zemědělská a.s.

OOO 272 290 SYLVANER 1017031840
 OO ZIT 520 FRONSAC 4522791134
 MOO 4522796007 FR BALSAMINE 4522796007

O TEC ICH 114 BOLS Z MEZIBOŘÍ P 017000898498061

OMO ZTI 247 VIZIR P 7121074461
 MO 344612 961 CZ ROSA Z MEZIBOŘÍ F/+ P* 017000344612961
 MMO 113794 614 CZ CHÉR Z MEZIBOŘÍ 017614113794

OOM ZTI 712 CABAR SC P 5703713148
 OM ZIT 785 IMPERATOR PP 3615373088
 MOM 3615361756 FR FUTAIÉ SC P 3615361756

MA 519031 932 CZ /1 ot P 412000519031932

OMM ZTP 815 TUMO MĚCHOLUPSKÝ 412000634907032
 MM 380732 932 CZ 412000380732932
 MMM 249969 932 CZ 412000249969932

Vl.užit:nar: 51 *** kg ve 120d: 193 kg 210d: 344 kg 365d: 572 kg / kříž: 134 cm
 Přírustek v testu : 1441 g / 99 přírustek od narození: 1422 g / 101 šourek 40 cm
 Věk při ZV 497 dní aktuálně k 31.01.21 hmotnost: 725 kg výška v kříži: 142 cm

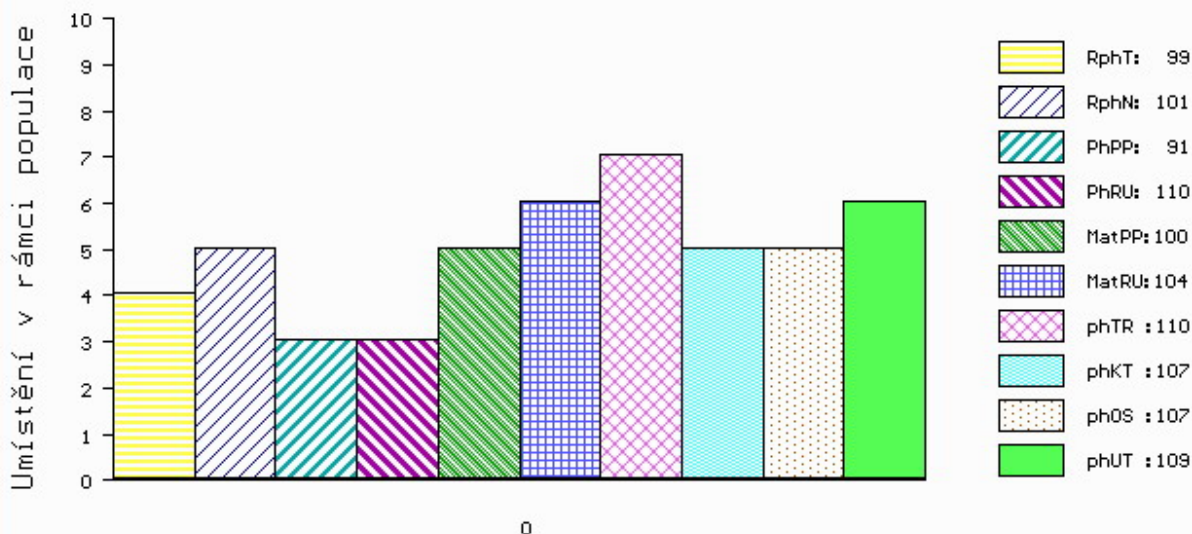
PLEMENNÉ HODNOTY

LINEARNÍ HODNOCENÍ

	pp	ru	ME	pp	ru	TR	KT	OS	UT	Hmot	kříž	TR	KT	OS	UT	CE	
BÝK	PE	91	110	ME	100	104	110	107	107	109							
MATKA	PE	95	98	ME	96	109	105	100	99	101	835	146	22	20	20	7	69
O TEC	PE	94	127	ME	110	96	109	110	110	111	761	145	28	23	24	9	84

HODNOCEN: TR 8 / /10 KT / / OS / / UT Výsledek:

ÚROVEŇ PLEMENNÝCH HODNOT



č.kat:13 uš.číslo 000013902 035 CZ

Číslo : 13903 035 CZ FRAM MĚCHOLUPSKÝ R* Číslo katalogu 14
 Dat.nar. : 20.10.2019 Plemeno : T100 Charolais
 Chovatel : Měcholupská zemědělská a.s.
 Majitel : Měcholupská zemědělská a.s.

OOO 288 768 ATLAS 2135082262
 OO 288 767 EXELEN MS 7121459715
 MOO 7121054629 FR VERMEILLE 7121054629

OTEC ICH 446 HERACLES M 5811112678
 OMO 270 856 UTRILLO 5815703173
 MO 5812308149 FR DESMOISELLE 5812308149
 MMO 5810205482 FR ABEILLE 5810205482

OOM ZTI 902 BACCHUS 5811506344
 OM ZTI 549 ECUREUIL 6349389468
 MOM 6340964287 FR VACHE 6340964287

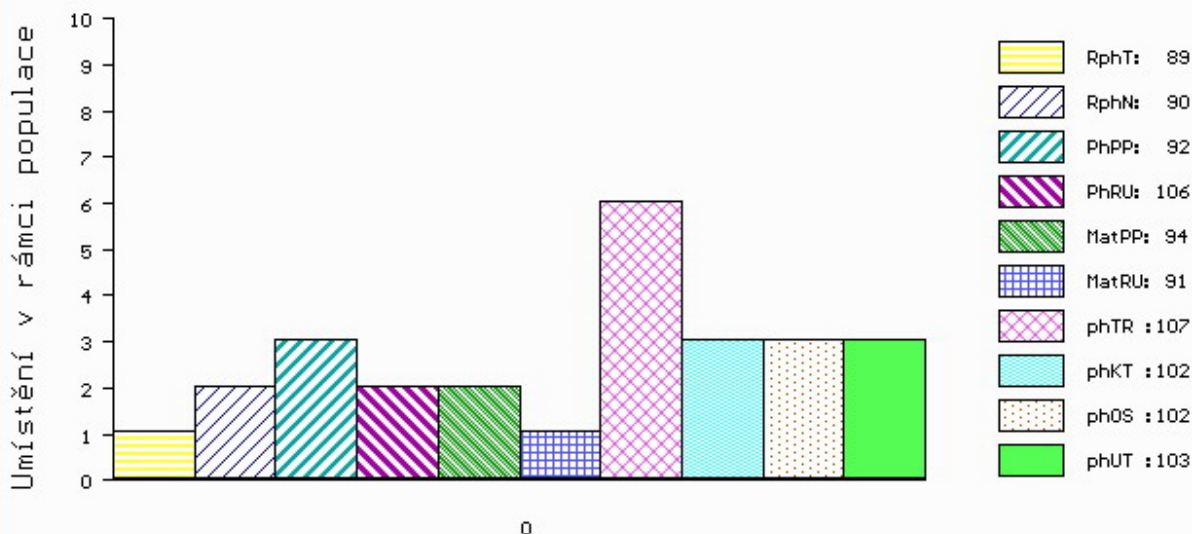
MA 321409 932 CZ /5 ot 412000321409932
 OMM ZTI 031 NILSEN Z VESELÍČKA V 068000114597021
 MM 204978 932 CZ P 412000204978932
 MMM 145087 304 CZ 4P P 045000145087304

Vl.užit:nar: 48 *** kg ve 120d: 206 kg 210d: 341 kg 365d: 567 kg / kříž: 137 cm
 Přírustek v testu : 1458 g / 89 přírustek od narození: 1456 g / 90 šourek 39 cm
 Věk při ZV 492 dní aktuálně k 31.01.21 hmotnost: 731 kg výška v kříži: 143 cm

PLEMENNÉ HODNOTY										LINEARNÍ HODNOCENÍ							
	pp	ru	pp	ru	TR	KT	OS	UT		Hmot	kříž	TR	KT	OS	UT	CE	
BÝK	PE	92	106	ME	94	91	107	102	102	103							
MATKA	PE	102	100	ME	107	97	99	101	103	102	950	149	25	22	21	7	75
OTEC	PE	84	116	ME	89	90	106	102	100	101	0	0	0	0	0	0	0

HODNOCEN: TR 8 / /10 KT / / OS / / UT Výsledek:

ÚROVEŇ PLEMENNÝCH HODNOT



č.kat:14 uš.číslo 000013903 035 CZ

Číslo : 13904 035 CZ FLOP MĚCHOLUPSKÝ P* Číslo katalogu 15
 Dat.nar. : 24.10.2019 Plemeno : T100 Charolais
 Chovatel : Měcholupská zemědělská a.s.
 Majitel : Měcholupská zemědělská a.s.

OOO ZTI 712 CABAR SC P 5703713148
 OO 288 803 INDOU PP 3615364745
 MOO 3615361640 FR FAUSTINE P 3615361640

OTEC ICH 450 MUST PP 3615397331
 OMO 288 804 FLAMBEAU 3615300433
 MO 3615373080 FR ILLUSION P 3615373080
 MMO 3615189259 FR DANSE 3615189259

OOM 281 197 ARMSTRONG 7121115569
 OM ZIT 512 HUGO 7121971460
 MOM 7121146736 FR CAMILLA 7121146736

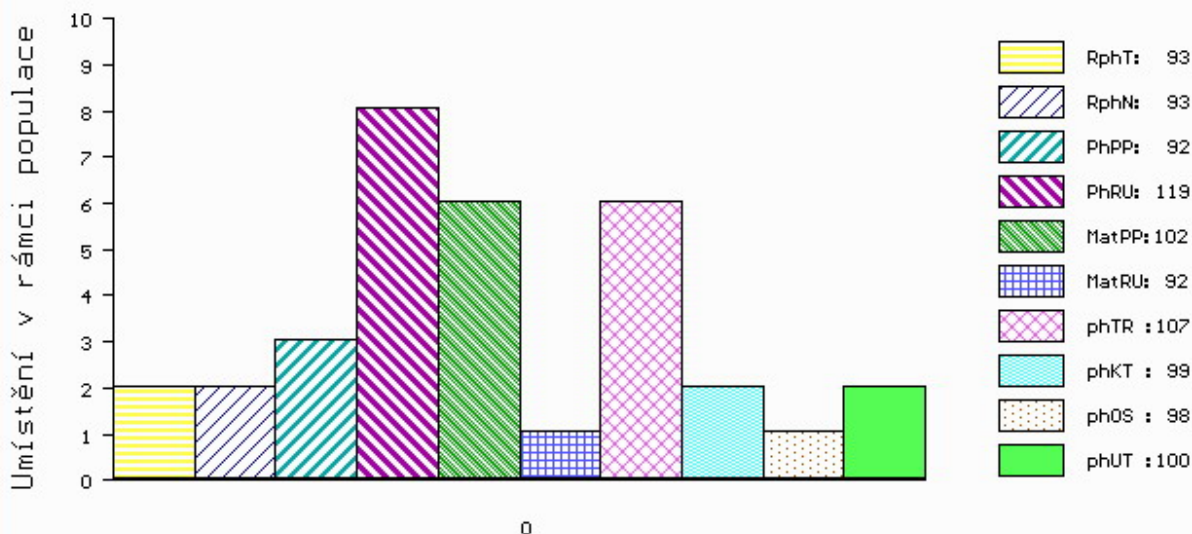
MA 519047 932 CZ /1 ot 412000519047932
 OMM ZTI 102 SUMO 0311102405
 MM 267249 932 CZ 412000267249932
 MMM 138930 304 CZ 3N 045000138930304

Vl.užit:nar: 49 *** kg ve 120d: 194 kg 210d: 317 kg 365d: 575 kg / kříž: 138 cm
 Přírustek v testu : 1316 g / 93 přírustek od narození: 1404 g / 93 šourek 41 cm
 Věk při ZV 488 dní aktuálně k 31.01.21 hmotnost: 702 kg výška v kříži: 144 cm

PLEMENNÉ HODNOTY										LINEARNÍ HODNOCENÍ							
	pp	ru	pp	ru	TR	KT	OS	UT		Hmot	kříž	TR	KT	OS	UT	CE	
BÝK	PE	92	119	ME	102	92	107	99	98	100							
MATKA	PE	95	117	ME	110	91	99	100	101	100	805	148	23	21	20	7	71
OTEC	PE	93	116	ME	101	95	104	99	99	99	0	0	0	0	0	0	0

HODNOCEN: TR 9 / / 9 KT / / OS / / UT Výsledek:

ÚROVEŇ PLEMENNÝCH HODNOT



č.kat:15 uš.číslo 000013904 035 CZ

Číslo : 13905 035 CZ FERDINAND MĚCHOLUPSKÝ R* Číslo katalogu 16
 Dat.nar. : 07.12.2019 Plemeno : T100 Charolais
 Chovatel : Měcholupská zemědělská a.s.
 Majitel : Měcholupská zemědělská a.s.

OOO ZTI 904 SESAME 5703388462
 OO ZIT 339 CASTOR 6146791641
 MOO 6146791345 FR TRAGEDIE 6146791345

OTEC ICH 754 JOGGING 2314105145
 OMO ZTI 088 RUSS 6334971421
 MO 2308104801 FR COMETE 2308104801
 MMO 2305102401 FR VEILLEUSE 2305102401

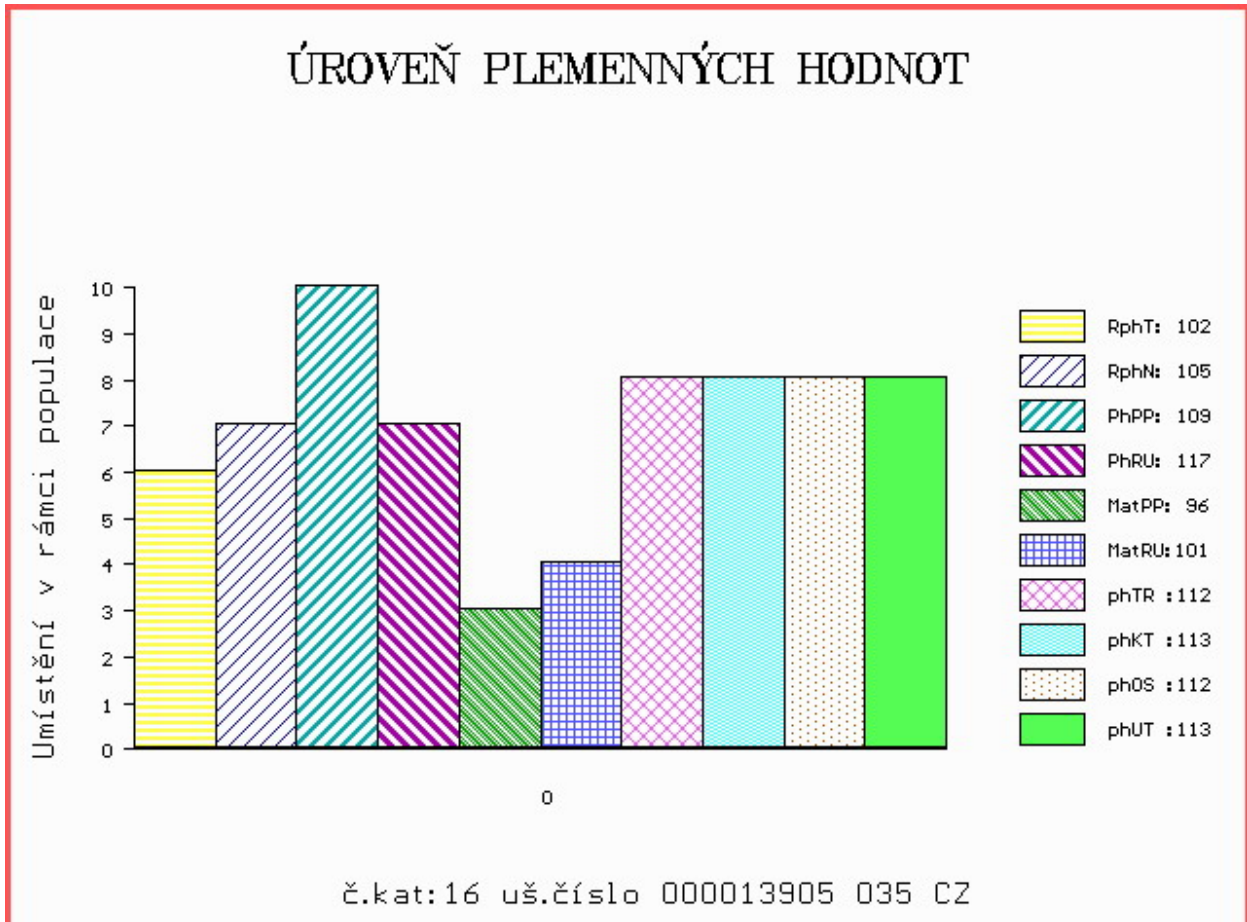
OOM ZTI 081 OLYMPE RJR 7121008787
 OM ZTP 815 TUMO MĚCHOLUPSKÝ 412000634907032
 MOM 151497 932 CZ P 045000151497932

MA 476348 932 CZ /2 ot 412000476348932
 OMM ZCH 921 VENT 6340514847
 MM 187393 932 CZ PATRONA MĚCHOLUPSKÁ ET 412000187393932
 MMM 4168 417 CZ FIALA 182417004168

Vl.užit:nar: 48 *** kg ve 120d: 210 kg 210d: 370 kg 365d: 586 kg / kříž: 136 cm
 Přírustek v testu : 1616 g / 102 přírustek od narození: 1518 g / 105 šourek 41 cm
 Věk při ZV 444 dní aktuálně k 31.01.21 hmotnost: 687 kg výška v kříži: 138 cm

PLEMENNÉ HODNOTY										LINEARNÍ HODNOCENÍ							
	pp	ru	pp	ru	TR	KT	OS	UT		Hmot	kříž	TR	KT	OS	UT	CE	
BÝK	PE	109	117	ME	96	101	112	113	112	113							
MATKA	PE	104	104	ME	98	102	99	100	101	100	826	145	25	21	21	7	74
OTEC	PE	105	106	ME	92	112	106	111	111	111	0	0	0	0	0	0	0

HODNOCEN: TR 7 / /10 KT / / OS / / UT Výsledek:



Číslo : **36477 034 CZ** **MEWIL FIDELIO 50H WT/WT** Číslo katalogu 17
 Dat.nar. : 18.12.2019 Plemeno : G100 Aberdeen Angus
 Chovatel : Vráblik Miroslav, Ing., Trhové Sviny
 Majitel : Vráblik Miroslav, Ing., Trhové Sviny

OOO 272 126 SANDY BAR ADVANTAGE 43M 1119001
 OO 272 125 HF KODIAK 5R 1274305
 MOO 1145690 CA WILBAR RUBY 955N 1145690

O TEC ZAA 848 HF EL TIGRE 28U 1469322
 OMO 269 234 TC FREEDOM 104 13977765
 MO 1274314 CA HF ECHO 84R 1274314
 MMO 1186561 CA HFDF ECHO 6N 1186561

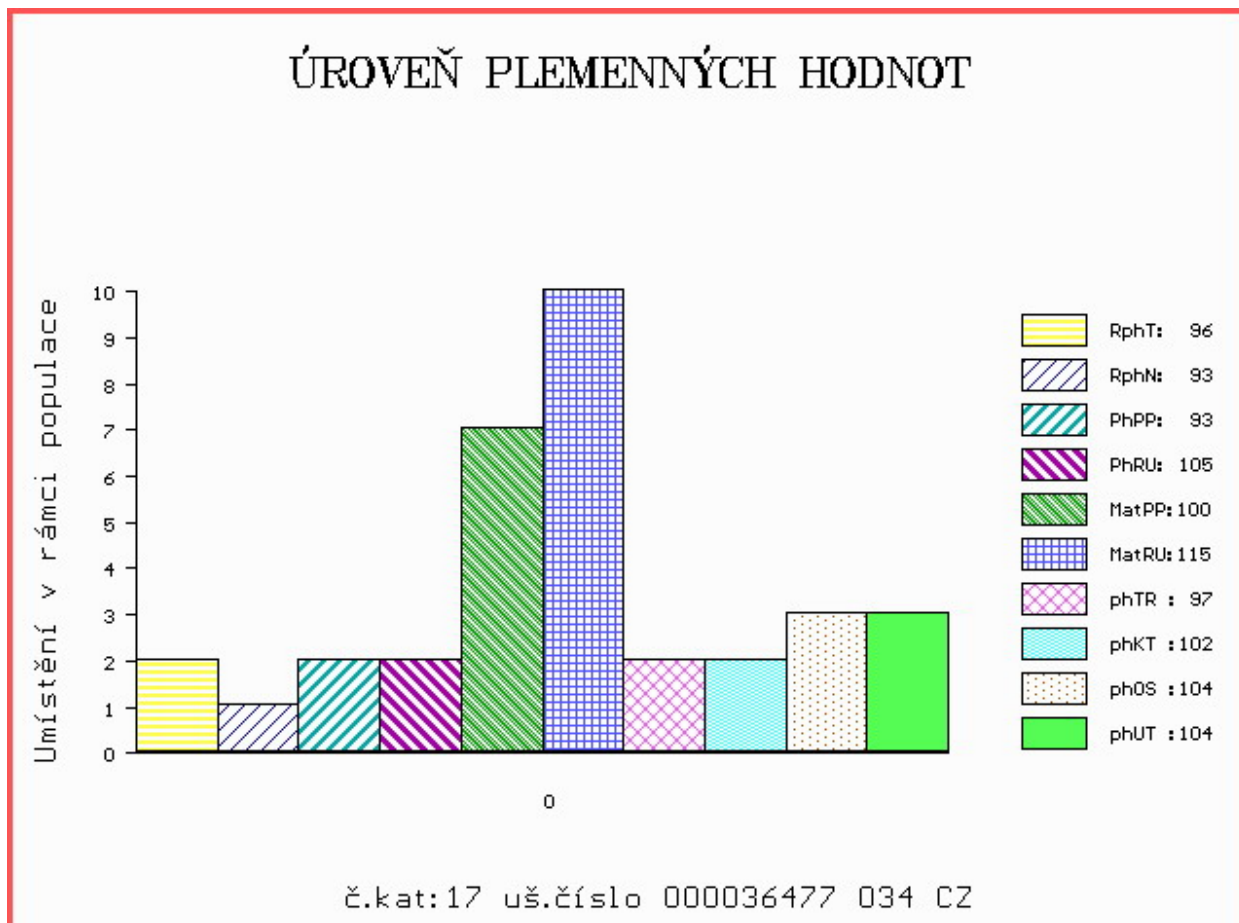
OOM 270 362 PLAINVIEW SAUGAHATCHEE 31X 13328473
 OM ZAA 706 MEWIL RAUL ET 604U 045000600090031
 MOM 969880 CA YOUNG DALE LUCY 12J 969880

MA 487747 931 CZ /6 ot MEWIL MIGNOLA 60A 448000487747931
 OMM ZAA 283 HAWKINS BRONZE 495436
 MM 137234 201 CZ MEWIL MIGNOLA 10N 045000137234201
 MMM 4402 201 CZ YOUNG DALE MIGNOLA 41A 723744

Vl.užit:nar: **41 ***** kg ve 120d: **200** kg 210d: **317** kg 365d: **520** kg / kříž: **134** cm
 Přírůstek v testu : **1325 g / 96** přírůstek od narození: **1327 g / 93** šourek **38** cm
 Věk při ZV **433** dní aktuálně k 31.01.21 hmotnost: **585** kg výška v kříži: **136** cm

PLEMENNÉ HODNOTY										LINEARNÍ HODNOCENÍ							
	pp	ru	pp	ru	TR	KT	OS	UT		Hmot	kříž	TR	KT	OS	UT	CE	
BÝK	PE	93	105	ME	100	115	97	102	104	104							
MATKA	PE	74	101	ME	78	117	103	97	94	97	760	141	23	22	20	7	72
O TEC	PE	108	118	ME	120	109	104	115	118	118	0	0	0	0	0	0	0

HODNOCEN: TR 7 / / 9 KT / / OS / / UT Výsledek:



Číslo : 36478 034 CZ MEWIL FAUST 51H WT/WT ET Číslo katalogu 18
 Dat.nar. : 26.12.2019 Plemeno : G100 Aberdeen Angus
 Chovatel : Vráblik Miroslav, Ing., Trhové Sviny
 Majitel : Vráblik Miroslav, Ing., Trhové Sviny

OOO 269 774 APEX STOCKMAN 061 749012
 OO 267 504 YOUNG DALE REAL DEAL 18K 1023568
 MOO 941073 CA MARIT HEROINE 8043 941073

OTEC ZAA 515 YOUNG DALE TOUCH DOWN 36M 1119460
 OMO 269 235 RONAN TEX 56A 728964
 MO 757111 CA PAT LADY SANDRA 2C 757111
 MMO 676366 CA DOUBLE J SANDRA 452Y 676366

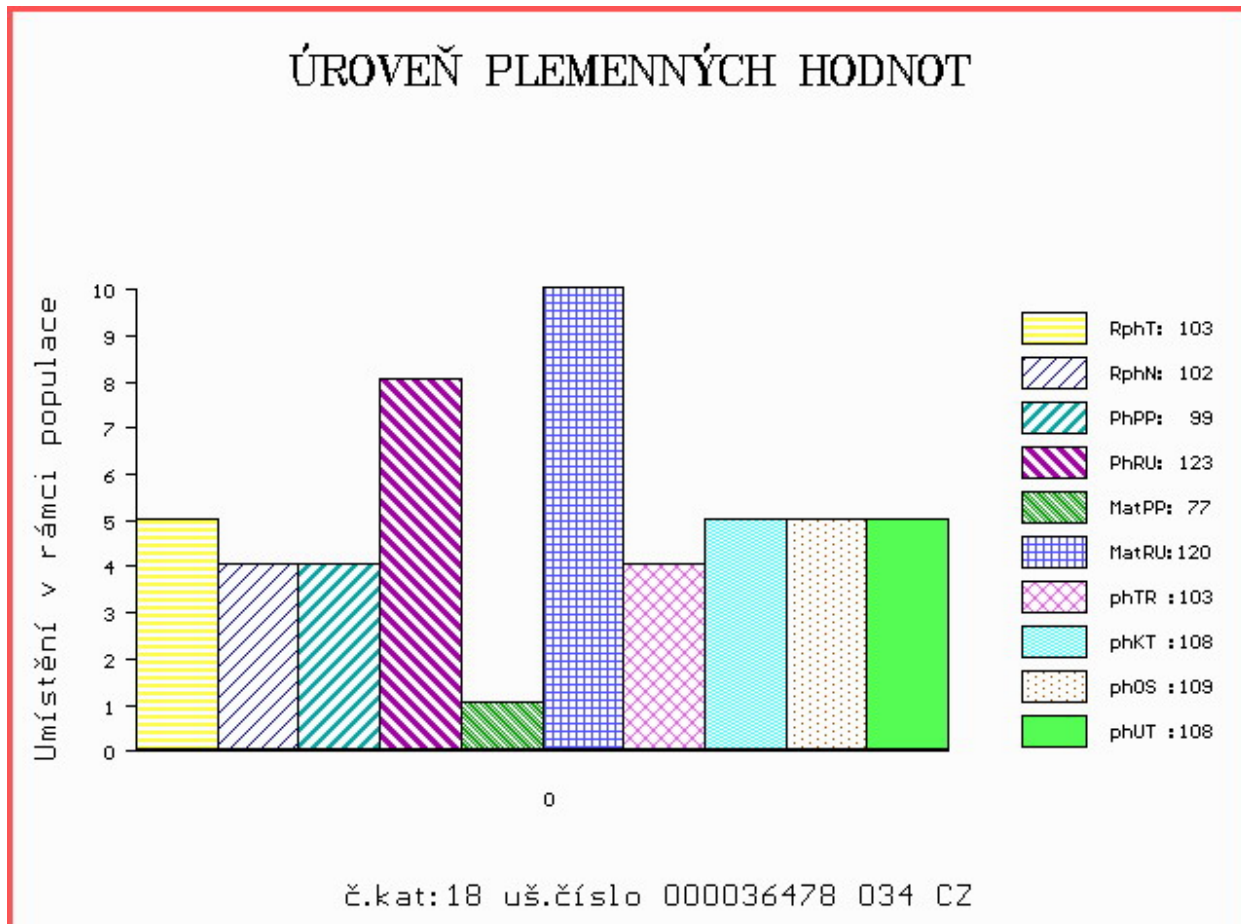
OOM 269 239 YOUNG DALE MONARCH 35G 878710
 OM 286 692 YOUNG DALE CASINO 67M 1119491
 MOM 921355 CA DOUBLE J BLACKBIRD 53H 921355

MA 1236814 CA /iETot YOUNG DALE POLLYANNA 22P 1236814
 OMM 267 504 YOUNG DALE REAL DEAL 18K 1023568
 MM 1119479 CA YOUNG DALE POLLYANNA 18M 1119479
 MMM 891943 CA DOUBLE J POLLYANNA 253G 891943

Vl.užit:nar: 37 *** kg ve 120d: 215 kg 210d: 354 kg 365d: 584 kg / kříž: 135 cm
 Přírustek v testu : 1600 g / 103 přírustek od narození: 1550 g / 102 šourek 38 cm
 Věk při ZV 425 dní aktuálně k 31.01.21 hmotnost: 660 kg výška v kříži: 138 cm

PLEMENNÉ HODNOTY										LINEARNÍ HODNOCENÍ						
	pp	ru	pp	ru	TR	KT	OS	UT		Hmot	kříž	TR	KT	OS	UT	CE
BÝK	PE	99	123	ME	77	120	103	108	109	108						
MATKA	PE	94	110	ME	82	129	101	108	110	108	0 /	0	0	0	0	0
OTEC	PE	96	111	ME	77	126	101	104	104	105	0 /	0	0	0	0	0

HODNOCEN: TR 8 / /10 KT / / OS / / UT Výsledek:



Číslo : 13969 035 CZ **FIX RED MĚCHOLUPSKÝ WT/WT ET** Číslo katalogu 19
 Dat.nar. : 27.12.2019 Plemeno : G100 Aberdeen Angus
 Chovatel : Měcholupská zemědělská a.s.
 Majitel : Měcholupská zemědělská a.s.

OOO 000 RED U-2 RECON 192Y 1629213
 OO 291 242 RED U-2 RECKONING 149A 1763017
 MOO 1649664 CA RED U-2 ANEXA 271Y 1649664

O TEC 291 241 RED SIX MILE CUSTOM MADE 505C 1858482
 OMO 000 RED BASIN EXT 45T5 1429484
 MO 1705583 CA RED SIX MILE LASSIE 207Z 1705583
 MMO 1234267 CA RED SIX MILE LASSIE 377P 1234267

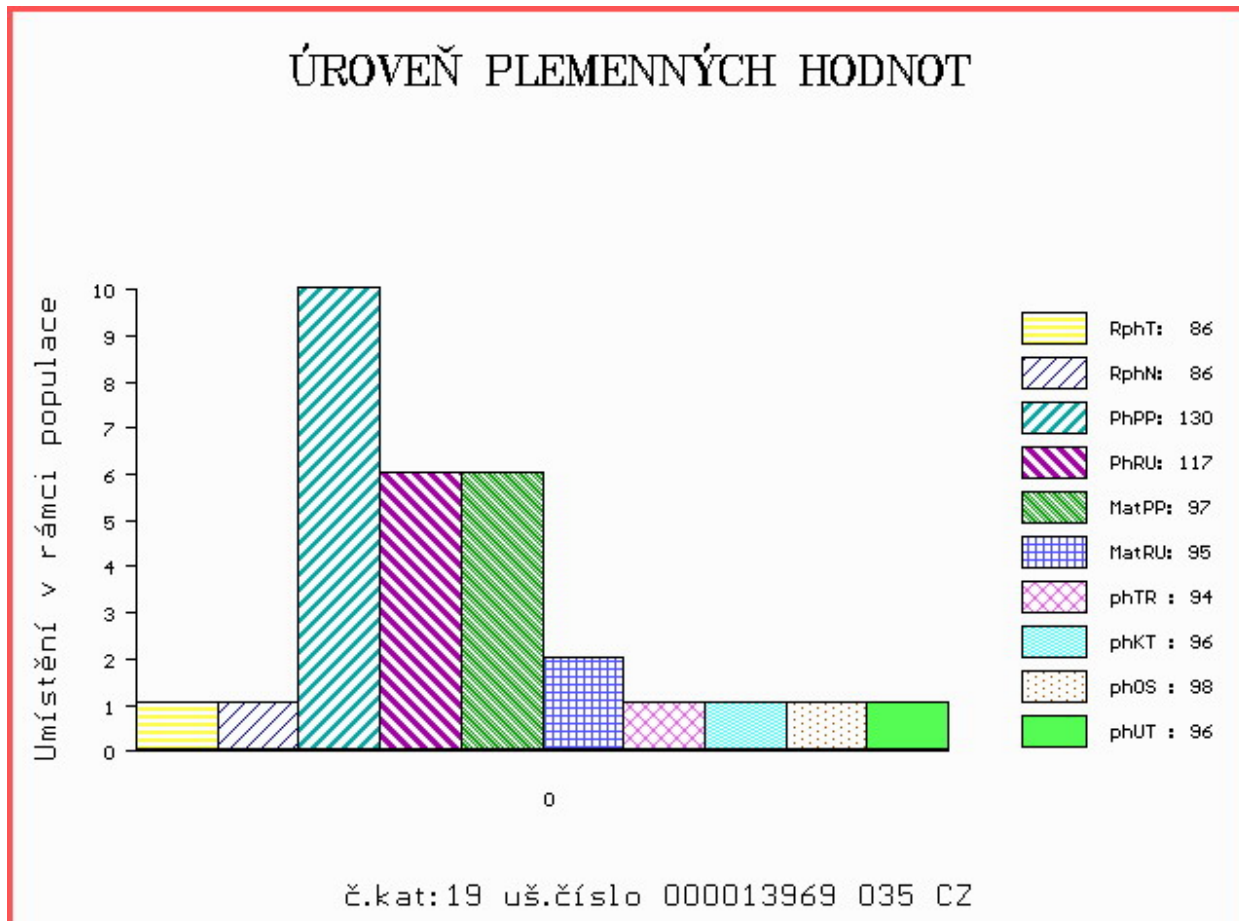
OOM 280 713 RED VGW GAME PLAN 816 1543287
 OM 291 245 RED SIX MILE GAME FACE 164Y 1606723
 MOM 1596929 CA RED SIX MILE LAKOTO 35W 1596929

MA 1945211 CA /iETot RED CCD ESSENCE 2D 1945211
 OMM 262 695 RED BRYLOR NEW TREND 22D 788836
 MM 1655427 CA RED CCD ESSENCE 1Y 1655427
 MMM 903849 CA RED STEN ESSENCE 42G 903849

Vl.užit:nar: 35 *** kg ve 120d: 176 kg 210d: 324 kg 365d: 537 kg / kříž: 133 cm
 Přírustek v testu : 1150 g / 86 přírustek od narození: 1344 g / 86 šourek 42 cm
 Věk při ZV 424 dní aktuálně k 31.01.21 hmotnost: 574 kg výška v kříži: 133 cm

PLEMENNÉ HODNOTY										LINEARNÍ HODNOCENÍ						
	pp	ru	pp	ru	TR	KT	OS	UT	Hmot	kříž	TR	KT	OS	UT	CE	
BÝK	PE	130	117	ME	97	95	94	96	98	96						
MATKA	PE	125	125	ME	112	91	94	96	97	96	0 /	0	0	0	0	
O TEC	PE	106	109	ME	84	100	96	99	99	98	0 /	0	0	0	0	

HODNOCEN: TR 6 / / 9 KT / / OS / / UT Výsledek:



Číslo : 36479 034 CZ MEWIL FRAMUS 53H WT/WT Číslo katalogu 20
 Dat.nar. : 27.12.2019 Plemeno : G100 Aberdeen Angus
 Chovatel : Vráblik Miroslav, Ing., Trhové Sviny
 Majitel : Vráblik Miroslav, Ing., Trhové Sviny

OOO 269 369 RED RCRA WHEEL'O FORTUNE 670447
 OO 265 400 RED BHC STRYKER 778117
 MOO 0 AHE FANCY LADY 411 194473

OTEC ZAA 572 RED RIIS STRYKER 394 ET 85569-00394
 OMO 269 045 RED THAT'LL DO CONTENDER 16C 773465
 MO 833006 CA RED FINE LINE CONTENDER 54E 833006
 MMO 663834 CA RED LITTLE DE PRINCESS 113X 663834

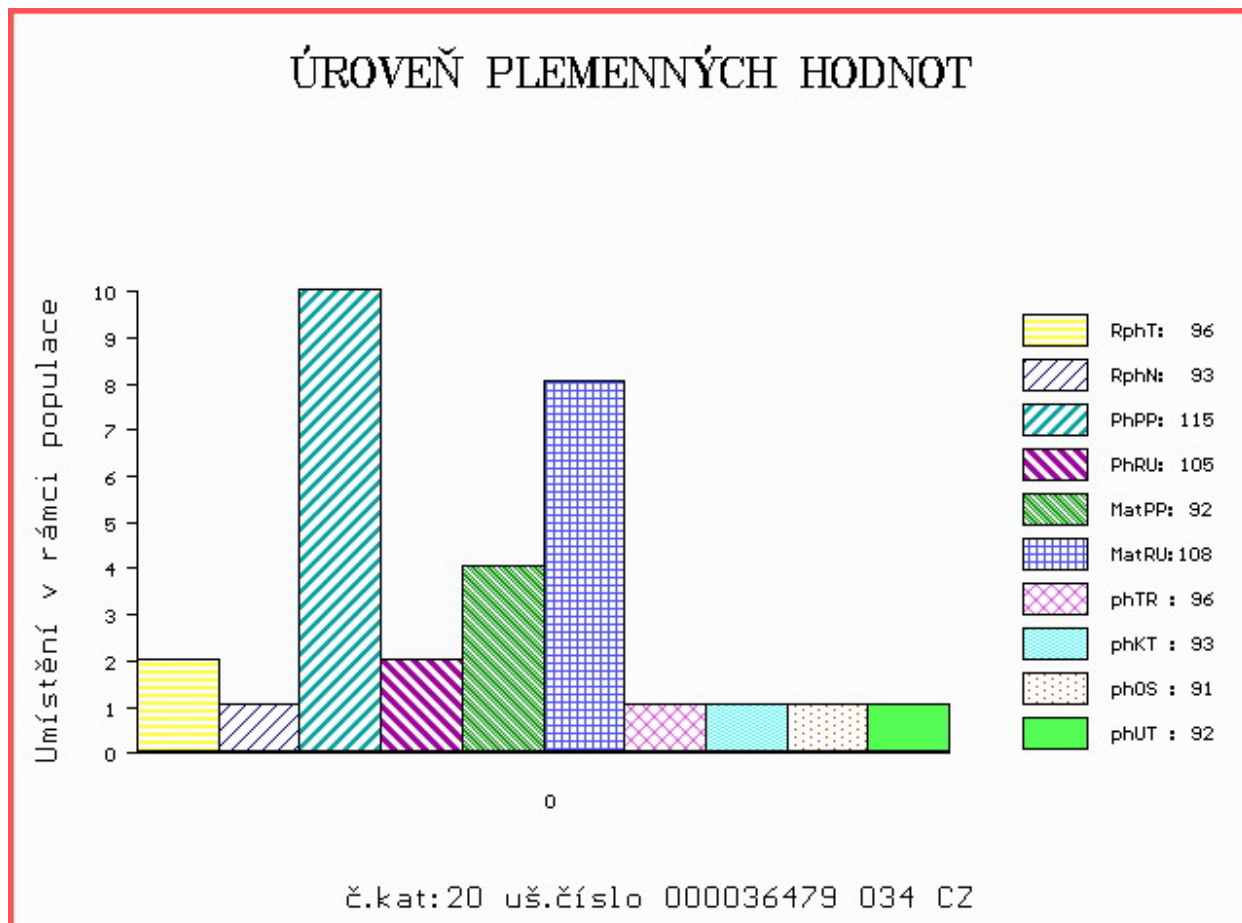
OOM ZAA 269 GINGER HILL GASTRONOM 21G 035117004521
 OM ZAA 392 JOŽKA 119L 035282047434
 MOM 19599 242 CZ PEGGY OF PLEASANT VISTA 32D 035242019599

MA 400045 931 CZ /9 ot MEWIL VONDA 13X 045000400045931
 OMM AAP 316 MEWIL KÁBUL 31K 045281105137
 MM 244245 931 CZ MEWIL VONDA 21S 045000244245931
 MMM 43665 242 CZ MEWIL VONDA 102K 045242043665

Vl.užit:nar: 35 *** kg ve 120d: 183 kg 210d: 305 kg 365d: 500 kg / kříž: 134 cm
 Přírustek v testu : 1175 g / 96 přírustek od narození: 1229 g / 93 šourek 40 cm
 Věk při ZV 424 dní aktuálně k 31.01.21 hmotnost: 528 kg výška v kříži: 134 cm

PLEMENNÉ HODNOTY										LINEARNÍ HODNOCENÍ							
	pp	ru	pp	ru	TR	KT	OS	UT	Hmot	kříž	TR	KT	OS	UT	CE		
BÝK	PE	115	105	ME	92	108	96	93	91	92							
MATKA	PE	122	113	ME	95	98	101	93	89	93	748	143	23	21	19	7	70
OTEC	PE	110	106	ME	92	112	97	97	97	96	554	139	24	22	21	8	75

HODNOCEN: TR 6 / / 7 KT / / OS / / UT Výsledek:



Číslo : 13970 035 CZ FAX RED MĚCHOLUPSKÝ WT/WT ET Číslo katalogu 21
 Dat.nar. : 28.12.2019 Plemeno : G100 Aberdeen Angus
 Chovatel : Měcholupská zemědělská a.s.
 Majitel : Měcholupská zemědělská a.s.

OOO 000 RED U-2 RECON 192Y 1629213
 OO 291 242 RED U-2 RECKONING 149A 1763017
 MOO 1649664 CA RED U-2 ANEXA 271Y 1649664

OTEC 291 241 RED SIX MILE CUSTOM MADE 505C 1858482
 OMO 000 RED BASIN EXT 45T5 1429484
 MO 1705583 CA RED SIX MILE LASSIE 207Z 1705583
 MMO 1234267 CA RED SIX MILE LASSIE 377P 1234267

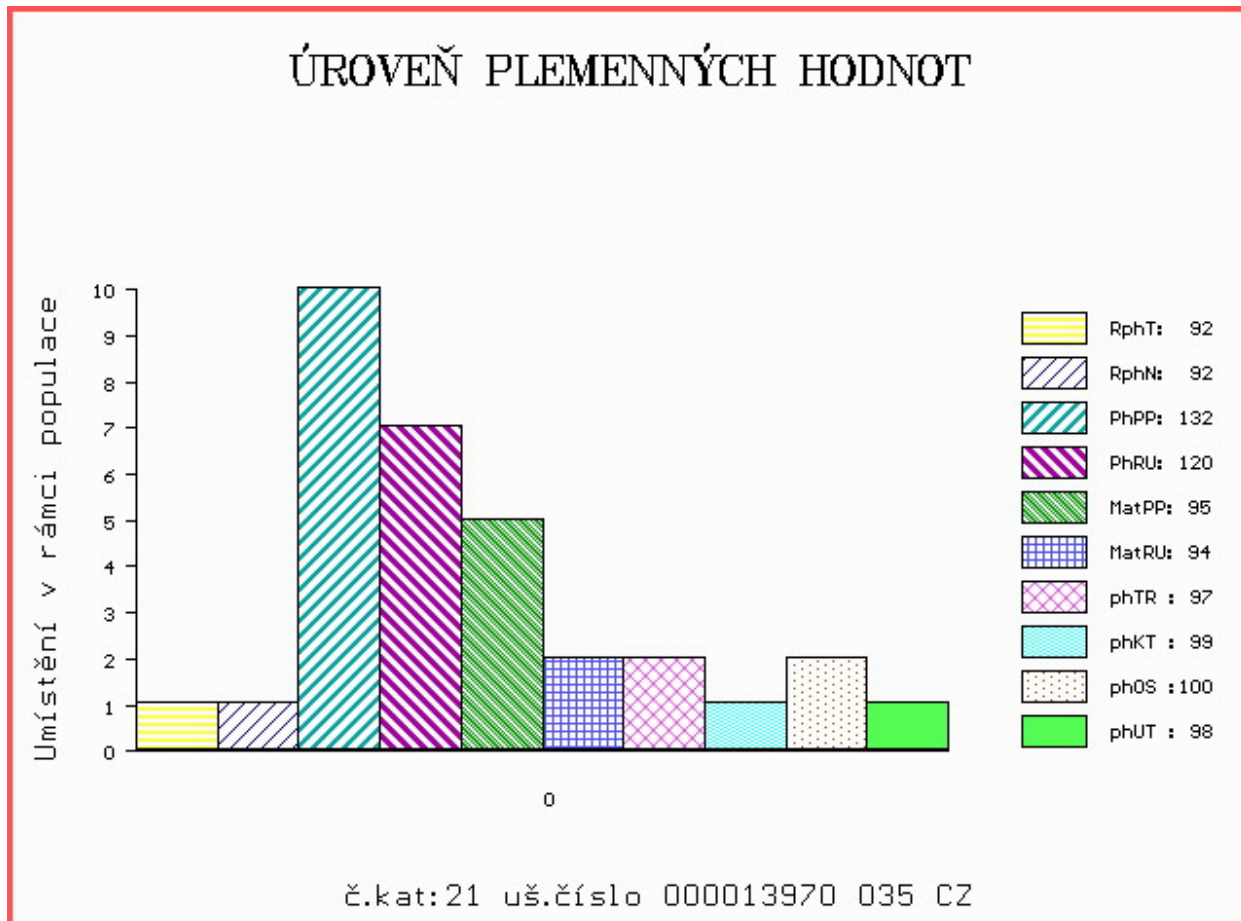
OOM 280 713 RED VGW GAME PLAN 816 1543287
 OM 291 245 RED SIX MILE GAME FACE 164Y 1606723
 MOM 1596929 CA RED SIX MILE LAKOTO 35W 1596929

MA 1945211 CA /iETot RED CCD ESSENCE 2D 1945211
 OMM 262 695 RED BRYLOR NEW TREND 22D 788836
 MM 1655427 CA RED CCD ESSENCE 1Y 1655427
 MMM 903849 CA RED STEN ESSENCE 42G 903849

Vl.užit:nar: 34 *** kg ve 120d: 190 kg 210d: 343 kg 365d: 569 kg / kříž: 133 cm
 Přírustek v testu : 1408 g / 92 přírustek od narození: 1430 g / 92 šourek 42 cm
 Věk při ZV 423 dní aktuálně k 31.01.21 hmotnost: 606 kg výška v kříži: 133 cm

PLEMENNÉ HODNOTY										LINEARNÍ HODNOCENÍ						
	pp	ru	pp	ru	TR	KT	OS	UT	Hmot	kříž	TR	KT	OS	UT	CE	
BÝK	PE	132	120	ME	95	94	97	99	100	98						
MATKA	PE	125	125	ME	112	91	94	96	97	96	0 /	0	0	0	0	
OTEC	PE	106	109	ME	84	100	96	99	99	98	0 /	0	0	0	0	

HODNOCEN: TR 6 / /10 KT / / OS / / UT Výsledek:



Číslo : 36480 034 CZ MEWIL RED FLAMO 54H WT/WT Číslo katalogu 22
 Dat.nar. : 30.12.2019 Plemeno : G100 Aberdeen Angus
 Chovatel : Vráblik Miroslav, Ing., Trhové Sviny
 Majitel : Vráblik Miroslav, Ing., Trhové Sviny

OOO 269 369 RED RCRA WHEEL'O FORTUNE 670447
 OO 265 400 RED BHC STRYKER 778117
 MOO 0 AHE FANCY LADY 411 194473

OTEC ZAA 572 RED RIIS STRYKER 394 ET 85569-00394
 OMO 269 045 RED THAT'LL DO CONTENDER 16C 773465
 MO 833006 CA RED FINE LINE CONTENDER 54E 833006
 MMO 663834 CA RED LITTLE DE PRINCESS 113X 663834

OOM ZAA 807 TARIK RED ET 398000665397031
 OM ZAI 363 BOND RED ZE STVOLÍNEK 403000590850051
 MOM 175602 951 CZ 403000175602951

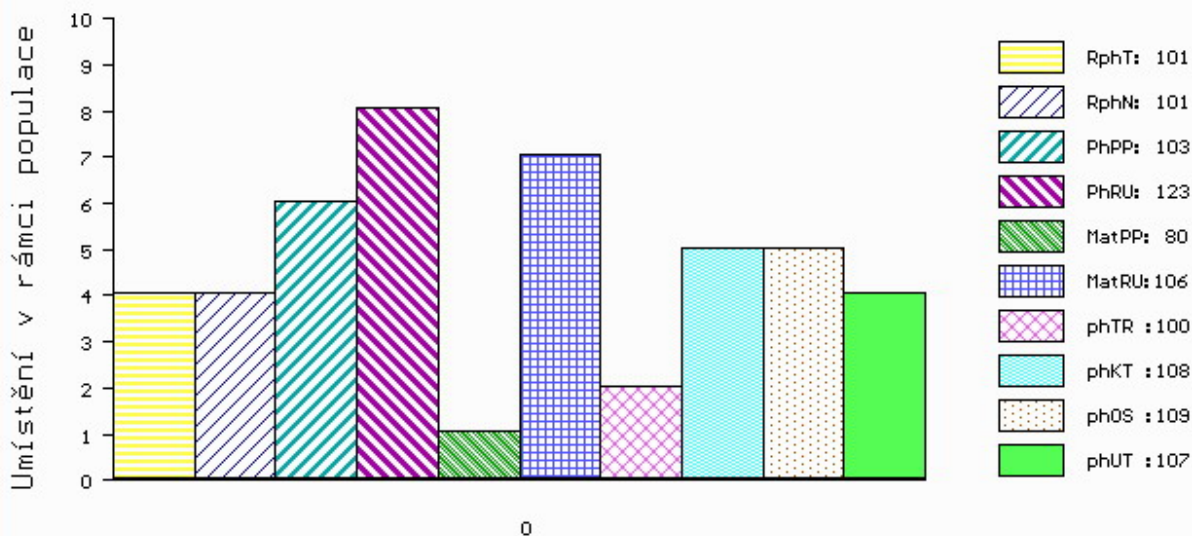
MA 684788 931 CZ /2 ot MEWIL MESI 301F 448000684788931
 OMM 284 681 BR MR CROWN PRINCE 9061W 16585550
 MM 119965 670 FI PUUSTIN MESI 6713 119965670
 MMM 109540568 FI PUUSTIN JIVE 6570 109540568

Vl.užit:nar: 36 *** kg ve 120d: 208 kg 210d: 325 kg 365d: 523 kg / kříž: 134 cm
 Přírustek v testu : 1275 g / 101 přírustek od narození: 1334 g / 101 šourek 43 cm
 Věk při ZV 421 dní aktuálně k 31.01.21 hmotnost: 567 kg výška v kříži: 134 cm

PLEMENNÉ HODNOTY										LINEARNÍ HODNOCENÍ							
	pp	ru	pp	ru	TR	KT	OS	UT	Hmot	kříž	TR	KT	OS	UT	CE		
BÝK	PE	103	123	ME	80	106	100	108	109	107							
MATKA	PE	81	133	ME	78	104	113	124	125	124	675	143	21	19	19	7	66
OTEC	PE	110	106	ME	92	112	97	97	97	96	554	139	24	22	21	8	75

HODNOCEN: TR 6 / / 9 KT / / OS / / UT Výsledek:

ÚROVEŇ PLEMENNÝCH HODNOT



č.kat:22 uš.číslo 000036480 034 CZ

Číslo : 935190 032 CZ FOX MĚCHOLUPSKÝ P* Číslo katalogu 23
 Dat.nar. : 20.10.2019 Plemeno : U100 Hereford
 Chovatel : Měcholupská zemědělská a.s.
 Majitel : Měcholupská zemědělská a.s.

OOO 272 644 WLB GLOBAL 72M 50S PC02878636
 OO HRF 407 WLL GLOBAL FORCE 7X C02941400
 MOO 2884990 CA CORP CREEK STACIE 6S C02884990

Otec HRF 487 BURGER Z CHŘIBSKÉ 358000568269042

OMO HRP 353 HEMOGLOBIN Z PODLESÍ 061317008040
 MO 203274 932 CZ MILOS VOLTAGE LASS 48T 045000203274932
 MMO 108119 304 CZ MILOS VOLTAGE LASS 12K 045000108119304

OOM 272 507 ROMANY 1 CAPTAIN R22C1 P 562010100380
 OM 280 883 ČĀSAR 12.609 01568
 MOM 1268380675 DE ANNE 12.683 80675

MA 1266729683 DE /5 ot BELANA 12.667 29683

OMM 272 919 O.S.JAGO 78049-00239
 MM 1269380678 DE BETTINA 12.683 80678
 MMM 1268330819 DE BELINA 12.683 30819

Vl.užit:nar: 42 *** kg ve 120d: 186 kg 210d: 316 kg 365d: 598 kg / kříž: 137 cm
 Přírustek v testu : 1383 g / 112 přírustek od narození: 1446 g / 117 šourek 41 cm
 Věk při ZV 492 dní aktuálně k 31.01.21 hmotnost: 720 kg výška v kříži: 144 cm

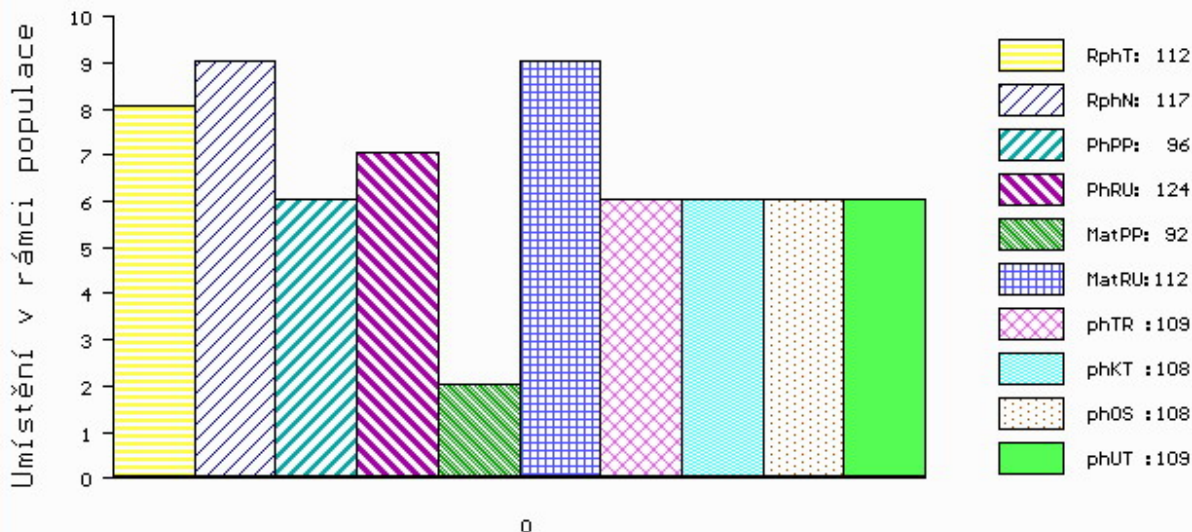
PLEMENNÉ HODNOTY

LINEARNÍ HODNOCENÍ

	pp	ru	ME	pp	ru	TR	KT	OS	UT	Hmot	kříž	TR	KT	OS	UT	CE	
BÝK	PE	96	124	ME	92	112	109	108	108	109							
MATKA	PE	100	121	ME	106	125	99	98	98	99	620 /	145	25	21	17	6	69
Otec	PE	95	128	ME	91	100	121	123	124	123	700 /	136	28	22	23	8	81

HODNOCEN: TR 10 / /10 KT / / OS / / UT Výsledek:

ÚROVEŇ PLEMENNÝCH HODNOT



č.kat:23 uš.číslo 000935190 032 CZ

Číslo : **5965 035 CZ** **FILIP ZE ZBYNIC** Číslo katalogu 24
 Dat.nar. : 30.10.2019 Plemeno : P100 Piemontese
 Chovatel : Nová Eva,Ing., Zbynice
 Majitel : Nová Eva,Ing., Zbynice

OOO ZPI 518 LANCIO 4903124190
 OO 281 825 PAMPERO 001990312899
 MOO 1990081051 IT NUVOLA 001990081051

Otec ZPI 715 SABINO 004990951829
 OMO ZPI 445 ICARO 001900260564
 MO 4990420823 IT OLIVA 004990420823
 MMO 4061001286 IT DAVANA 004061001286

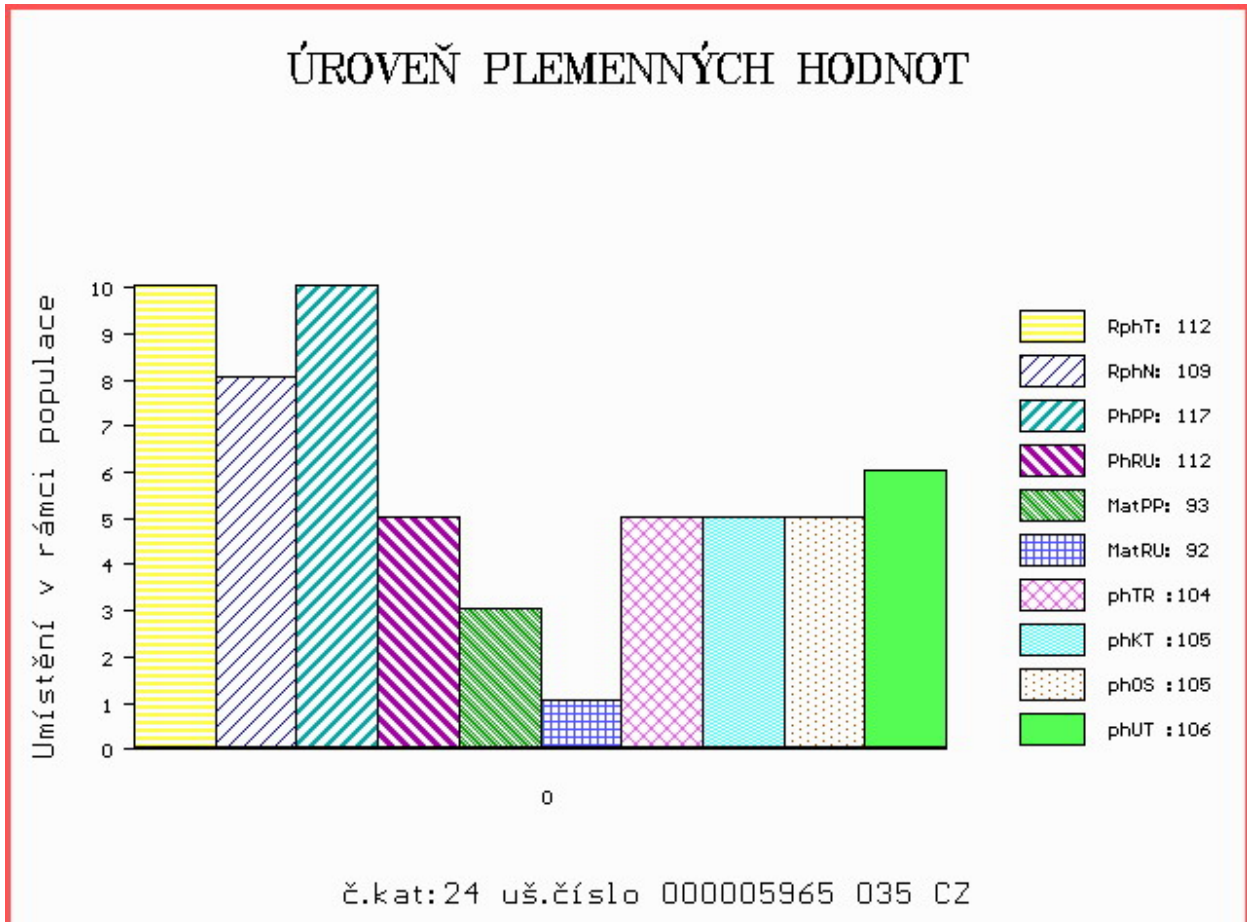
OOM ZPI 353 DELANO 001300001991
 OM ZPI 522 LIPPI 004990113555
 MOM 4902112852 IT FILLY 004902112852

MA 232941 972 CZ /3 ot ANINKA Z LUTININY 384000232941972
 OMM ZPI 307 BANCOMAT 034CN023B009
 MM 116810 972 CZ NANINKA Z LUTONINY 076000116810972
 MMM 1442 717 CZ FELECITA 097717001442

Vl.užit:nar: **48** kg ve 120d: **209** kg 210d: **308** kg 365d: **452** kg / kříž: **130** cm
 Přírustek v testu : **1583 g / 112** přírustek od narození: **1209 g / 109** šourek **43** cm
 Věk při ZV **482** dní aktuálně k 31.01.21 hmotnost: **603** kg výška v kříži: **141** cm

PLEMENNÉ HODNOTY										LINEARNÍ HODNOCENÍ							
	pp	ru	pp	ru	TR	KT	OS	UT		Hmot	kříž	TR	KT	OS	UT	CE	
BÝK	PE	117	112	ME	93	92	104	105	105	106							
MATKA	PE	111	108	ME	92	105	100	99	99	99	640	140	18	19	18	6	61
Otec	PE	118	104	ME	98	83	109	110	111	112	0	0	0	0	0	0	0

HODNOCEN: TR 10 / /10 KT / / OS / / UT Výsledek:



Býci vyřazení před základním výběrem

Číslo : **13938 035 CZ** **FRISCO MĚCHOLUPSKÝ PP** Číslo katalogu 25
 Dat.nar. : 12.11.2019 Plemeno : S100 Masný simentál
 Chovatel : Měcholupská zemědělská a.s.
 Majitel : Měcholupská zemědělská a.s.

OOO	290 062	HOTTE PP F 797	76.000 00797
OO	ZSI 036	HILLMANN P	76.000 28589
MOO	7600025023	DE	76.000 25023
O	ZSI 095	HILLARY P	14.002 71905
OMO	000	BICEPS BY 020609/01	7600020609
MO	0	KORALLE BY5712315	2605002445
MMO	7602720319	DE KLAUS BY 2720319	7602720319
OOM	ZSI 534	FGAF ZEGNA 230R P	638986
OM	ZMS 154	ZDENO MĚCHOLUPSKÝ ET P	427000751484032
MOM	437061 931	CZ UGANA Z OSTRÉHO PP	430000437061931
MA	498188 932 CZ	/1 ot PP	427000498188932
OMM	ZSI 820	MOLDAU ERASMUS PP	72142-00235
MM	380463 932	CZ ZDENA MĚCHOLUPSKÁ PP	427000380463932
MMM	321323 932	CZ ULMA MĚCHOLUPSKÁ P	427000321323932

Vl.užit:nar: **48 ***** kg ve 120d: **188** kg 210d: **317** kg 365d: **502** kg / kříž: **135** cm
 Přírustek v testu : **1158 g / 86** přírustek od narození: **1262 g / 88** šourek **0** cm
 Věk při ZV **469** dní aktuálně k 31.01.21 hmotnost: **611** kg výška v kříži: **140** cm

PLEMENNÉ HODNOTY										LINEARNÍ HODNOCENÍ						
	pp	ru	pp	ru	TR	KT	OS	UT		Hmot	kříž	TR	KT	OS	UT	CE
BÝK	PE	87	106	ME	85	114	93	97	98	96						
MATKA	PE	82	120	ME	89	111	102	102	102	102	856	147	26	22	20	7 75
O	TEC	PE	96	100	ME	83	112	94	95	95	94	0	0	0	0	0

HODNOCEN: TR 6 / / 5 KT / / OS / / UT Výsledek: **před ZV-hm.365d**

