

KATALOG ZÁKLADNÍHO VÝBĚRU

dne 24.2.2021

OPB Janovice u Rýmařova

začátek 9,00 hod.

Č. k.	Číslo býčka	OTEC st.reg.	DATUM NAROZENÍ	PLEM.	PŘÍRUSTEK (g)			CH O V A T E L	
					test RPH	živ.RPH			
1	750864	081 CZ ZAA 942	21.11.19	G100	2033	123	1503	124	Hořák Jan, SHR, Janovice u R.
2	750871	081 CZ ZAI 039	27.11.19	G100	1275	100	1296	102	Hořák Jan, SHR, Janovice u R.
3	750893	081 CZ ZAI 167	16.12.19	G100	2075	120	1616	126	Hořák Jan, SHR, Janovice u R.
4	750897	081 CZ ZAI 167	18.12.19	G100	1633	112	1488	118	Hořák Jan, SHR, Janovice u R.
5	750906	081 CZ ZAI 167	23.12.19	G100	1441	103	1346	112	Hořák Jan, SHR, Janovice u R.
6	750908	081 CZ ZAI 626	24.12.19	G100	1450	101	1369	106	Hořák Jan, SHR, Janovice u R.
7	750915	081 CZ ZAI 626	27.12.19	G100	1566	106	1365	106	Hořák Jan, SHR, Janovice u R.
8	750861	081 CZ ZSI 387	19.11.19	S100	1500	96	1401	100	Hořák Jan, SHR, Janovice u R.
9	750865	081 CZ ZMS 888	21.11.19	S100	1216	91	1349	98	Hořák Jan, SHR, Janovice u R.
10	750878	081 CZ ISI 138	03.12.19	S100	1675	109	1485	112	Hořák Jan, SHR, Janovice u R.
11	750904	081 CZ ISI 021	22.12.19	S100	1041	92	1360	102	Hořák Jan, SHR, Janovice u R.
12	750909	081 CZ ZMS 441	25.12.19	S100	1441	95	1395	105	Hořák Jan, SHR, Janovice u R.
13	750910	081 CZ ZMS 845	25.12.19	S100	1283	90	1274	95	Hořák Jan, SHR, Janovice u R.
14	750852	081 CZ HRF 515	11.11.19	U100	1558	110	1379	114	Hořák Jan, SHR, Janovice u R.
15	750862	081 CZ HRF 395	20.11.19	U100	1308	106	1252	112	Hořák Jan, SHR, Janovice u R.
16	750866	081 CZ HRF 515	22.11.19	U100	1750	116	1292	119	Hořák Jan, SHR, Janovice u R.
17	750872	081 CZ HRF 473	28.11.19	U100	1225	93	1162	91	Hořák Jan, SHR, Janovice u R.
18	755161	081 CZ HRF 448	01.12.19	U100	1616	109	1352	114	Kolářová Markéta, Albrechtice u R.
19	750877	081 CZ HRF 422	02.12.19	U100	1483	106	1224	108	Hořák Jan, SHR, Janovice u R.
20	750889	081 CZ HRF 477	14.12.19	U100	1416	109	1269	110	Hořák Jan, SHR, Janovice u R.
21	750920	081 CZ HRF 477	29.12.19	U100	1725	119	1459	119	Hořák Jan, SHR, Janovice u R.
22	750913	081 CZ ZTI 633	26.12.19	T100	1475	94	1322	93	Hořák Jan, SHR, Janovice u R.

Plemenné hodnoty uvedené v katalogu jsou spočítány k 31.12.2020



Termíny základních výběrů a dražeb v roce 2021

I. turnus - Býci narození 1.10.2019 - 31.12.2019

Den	Datum	Začátek *	OPB	ks	Plemena	Dražba
Pondělí	15.02.2021	9,00	OPB Todně - Březí	21	LI	hodinu po skončení ZV
		9,00	Minaříková Hana, Hluk	2	BA	x
		9,00	GASFARM s.r.o., Pelhřimov	2	GS	x
		9,00	Družstvo vlastníků Libeň - Vtelno	6	CH	x
		12,00	Chlupáčková Hana, Ing., Ležnice	5	MS	x
		13,00	ZEA - PROBIO, s.r.o., Žernov	2	CH	x
		13,00	Opekar Jan, Chodeč	4	AA	x
		13,00	Novotný Václav, Ing., Čičenice	2	UU	x
		15,00	Tájek Jaroslav, Zvíkov	4	CH, LI	x
Úterý	16.02.2021	9,00	OPB Benešov	33	MS, LI, PI	hodinu po skončení ZV
		9,00	Poruba Jan, Šenov u N./J.	5	LI	x
		9,00	DOKOMAK s.r.o., Mašťov	5	AA	x
		9,00	Klusáček Stanislav, Suchdol nad Lužnicí	1	LI	x
		9,00	Novák Petr, Sirá	2	CH	x
		10,30	K+K Břilice	4	CH	x
		11,00	Niemiec Czeslaw, Dolní Žukov	3	LI	x
		11,00	Loos Adolf, Hora Svaté Kateřiny	2	LI	x
		12,00	Farma EGERT (ING) s.r.o., Lásenice	1	AA	x
		12,30	Nečtinská zemědělská a.s.	3	LI	x
		13,00	Farma Kaliště s.r.o. Č.Libchavy	3	LI	x
		13,00	Karban Kamil, Lhenice	3	CH	x
		14,30	Fišar Filip, Lhotka	8	LI	x
Středa	17.02.2021	9,00	OPB Osík	36	CH	hodinu po skončení ZV
		9,00	Žížala Josef ml., Úročnice	1	MS	x
		9,00	Ouředník Karel, Kolinec	1	LI	x
		11,00	Bouda Petr ing., Voděrádky	5	CH	x
		14,00	Zobal Vlastimil ml., Bor u Březnice	3	CH	x
Čtvrtek	18.02.2021	9,00	OPB Cunkov	44	LI	hodinu po skončení ZV
		14,00	Farma Karel Dvořák s.r.o.	2	LI	x
		15,00	AUSTRIA IMPEX s.r.o., Píkov	1	CH	
Pátek	19.02.2021	9,00	OPB Cunkov	46	AA, MS, HE, SS	hodinu po skončení ZV
		9,00	Valenta Petr, Budyně	4	MS	x
		11,00	Daňhel Miroslav, s.r.o.	2	CH	x
		13,00	Kotalík Milan, Semice	4	LI	x
Sobota	20.02.2021	9,00	Karsit Agro, a.s. Dubenec	5	CH	
		11,00	Zuzánek J., ing, Bernartice	3	CH, MS	
		14,00	Lainka Bernard, SZ, farma Zdoňov	7	MS	
Neděle	21.02.2021	9,00	Šašek Vladimír ml., Ing., Rantířov	3	AA	x
		11,00	ZD Pozovice	4	CH	
		15,00	Novotný Milan, Mezihorí	1	PP	
Pondělí	22.02.2021	9,00	OPB Cunkov	36	CH, BA, BB, PP, UU	hodinu po skončení ZV
Úterý	23.02.2021	9,00	OPB Měcholupy	25	MS, CH, AA, HE, PI	hodinu po skončení ZV
		14,00	Montážně obchodní firma s.r.o., B.Mlýn	3	GS, PP, UU	
		15,30	Mimra Michal, Slatina	1	CH	
Středa	24.02.2021	9,00	OPB Janovice	22	HE, MS, AA, CH	hodinu po skončení ZV
		13,30	Šeda J., Helvíkovice	4	LI	x
		15,00	VETLABFARM s.r.o. Jakubovice	5	AA	x

Čtvrtek	25.02.2021	9,00	OPB Osík	37	LI,BA,MS,AA	<i>hodinu po skončení ZV</i>
Pátek	26.02.2021	9,00	OPB H.Dubňany	36	CH	<i>hodinu po skončení ZV</i>
		13,00	Agrochyt s.r.o.Mohelno	2	CH	<i>x</i>
		14,30	Polák Jiří,Dolní Libochová	1	MS	<i>x</i>
		14,30	Poláková Zdenka,Dolní Libochová	1	MS	<i>x</i>
		15,00	Hatlák V.ing.,Meziboří	5	CH	<i>x</i>
Sobota	27.02.2021	9,00	Nátr Daniel, Černá Voda	1	MS	<i>x</i>
		9,00	Nátr Jiří,Černá Voda	5	CH	<i>x</i>
		11,00	Reinold Manfred,Stará Červená Voda	2	MS	<i>x</i>
				479		

* začátky ZV u chovatelů jsou orientační



Vysvětlivky ke zkratkám ve jménech v katalogu :

- ET - býček narozen po embryotrasferu
RED - zbarvení red angus
P,V - bezrohý / volný roh (* - testováno testem DNA)
PP - bezrohý – homozygot (stanoveno testem DNA)
R - rohatý (* - testováno testem DNA)
+/, WT/WT - nepřenáší alelu způsobujícími dvojí osvalení (GS, AA,CH,LI,MS)
MH/+, F/+, WT/del21 - heterozygot s jednou alelou podmiňující dvojí osvalení (GS,AA,CH,LI,MS)
MH/MH, F/F - homozygot - obě alely podmiňující dvojí osvalení (GS,CH,LI,MS)
Porodní hmot (nar) - u plemene AA,BA,HE,CH,MS,LI způsob zjišťování porodní hmotnosti v chovu * * * - váženo při narození, * * - odhadováno, * - nesledováno

U matek plemene BA

Třída	Výška kříž (cm)	Hmotnost (kg)	RPH přímý efekt	RPH mat. efekt	RPH osvalení
SE	147 a více	800 a více	105 a vic	103 a vic	103 a vic
EC	147 a více	800 a více	105 a vic	pod 103	103 a vic
EM	147 a více	800 a více	pod 105	103 a vic	pod 103
CM	pod 147	pod 800	105 a vic	103 a vic	103 a vic
C1	pod 147	pod 800	105 a vic	pod 103	103 a vic
M1	pod 147	pod 800	pod 105	103 a vic	pod 103

Popisky grafu úrovně plemenných hodnot

Jednotlivé plemenné hodnoty jsou rozděleny do pásem na základě výpočtu kvantilu normálního rozložení, které udávají, jak si konkrétní jedinec stojí v porovnání s průměrem populace plemenných býčků odchovaných v období 2014 – 2019.

pásma	Pozice býka v rámci populace	zkratka	Popis údaje v grafu
10	býk patří hodnotou RPH do 10 % nejlepších býků v daném ukazateli	<i>RphT</i>	RPH pro přírůstek v testu
9	býk patří hodnotou RPH do 20 % nejlepších býků v daném ukazateli	<i>RphN</i>	RPH pro životní přírůstek
8	býk patří hodnotou RPH do 30 % nejlepších býků v daném ukazateli	<i>RpPP</i>	RPH pro přímý efekt porody
7	býk patří hodnotou RPH do 40 % nejlepších býků v daném ukazateli	<i>RpRU</i>	RPH pro přímý efekt růst
6	býk patří hodnotou RPH do 50 % nejlepších býků v daném ukazateli	<i>MatPP</i>	RPH pro maternální efekt porody
5	býk patří hodnotou RPH do průměru býků v daném ukazateli	<i>MatRU</i>	RPH pro maternální efekt růst
4	býk patří hodnotou RPH do 60 % nejlepších býků v daném ukazateli	<i>phTR</i>	RPH pro lineární hodnocení těl. rámec
3	býk patří hodnotou RPH do 70 % nejlepších býků v daném ukazateli	<i>phKT</i>	RPH pro lineární hodnocení kap. těla
2	býk patří hodnotou RPH do 80 % nejlepších býků v daném ukazateli	<i>phOS</i>	RPH pro lineární hodnocení osvalení
1	býk patří hodnotou RPH do 90 % nejlepších býků v daném ukazateli	<i>phUT</i>	RPH pro lineární hodnocení užit. typ

Hlavní selekční kritéria pro výběr do plemnitby na OPB a odchovu u chovatele

Hlavním selekčním kritériem bude pouze lineární hodnocení při základním výběru.

Důvody vyřazení před základním výběrem

- hodnocení tělesného rámce (1,2,3 body dle parametrů daného plemene)
- hodnocení bodů za hmotnost (1,2,3 body dle parametrů daného plemene)
- nepředvedení býka k základnímu výběru na ohlávce nebo na vodící tyči
- na základě rozhodnutí majitele býka o jeho vyřazení
- zdravotní důvody (displazie varlat, apod.)

Důvody vyřazení při základním výběrem

- hodnocení délky těla (1,2,3 body dle parametrů daného plemene)
- hodnocení ukazatelů kapacity těla (1,2,3 body dle parametrů daného plemene)
- hodnocení ukazatelů osvalení (1,2,3 body dle parametrů daného plemene)
- hodnocení užitkového typu (1,2,3 body dle parametrů daného plemene)
- závažné vady exteriéru při základním výběru
- neodpovídající funkčnost končetin při základním výběru
- zdravotní důvody (displazie varlat, apod.)

Reklamační řád pro základní výběry býků

Majitel odchovávaného býčka má právo podat reklamaci proti rozhodnutí výběrové komise (ČSCHMS). Tato reklamační může mít písemnou nebo ústní formu. Předmětem reklamační může být pouze konečný výsledek výběru (vybrán, odročen, vyřazen), nikoliv nesouhlas s bodovým hodnocením daného býka. Po skončení základního výběru býků vyzve předseda výběrové komise, nebo příslušný inspektor k podání případných protestů (reklamací). Reklamační se podává písemně (emilem) nejpozději následující den po provedení výběru a to řediteli svazu, řediteli PK a členům výběrové komise (bonitérovi), která hodnocení provedla. Jménem majitele býka může jednat také zástupce odchovny plemenných býků (OPB). V případě neshody mezi verdiktem výběrové komise a majitelem býka je býk odročen a bude proveden nový základní výběr. Provedení nového základního výběru je podmíněno složením kauce 5000 Kč za každého reklamovaného býka. Kauce se skládá na účet ČSCHMS nejpozději do 10-ti kalendářních dnů ode dne provedení základního výběru. V případě, že nebudou peníze připsány na účet v daném termínu, platí původní verdikt výběrové komise a reklamační se dále neřeší. Nový základní výběr se uskuteční do 30-ti dnů od sporného výběru na místě, kde byla podána reklamační, pokud se obě strany nedohodnou jinak. Většinové složení komise nesmí být totožné se složením komise, která vynesla sporný verdikt. O složení nové komise rozhoduje Rada PK daného plemene po dohodě s ČSCHMS. O závěru nového základního výběru je sepsán nový výběrový protokol. Proti tomuto rozhodnutí se již nelze dále odvolat. V případě, že je potvrzeno původní rozhodnutí výběrové komise, propadá kauce ve prospěch ČSCHMS, v opačném případě se vrací majiteli býka do 10-ti kalendářních dnů od provedení nového základního výběru. Náklady spojené s novým základním výběrem (zejména cestovné členů výběrové komise, případně oprávněné nároky spojené s odměnou za odvedenou práci) nese strana, která při svém rozhodnutí či jednání nebyla v právu. Tyto náklady jsou zúčtovány na základě vystavené faktury zaslané druhé straně nejpozději do 14 dnů od provedení opakovaného základního výběru. V každém případě se o reklamační vede písemný zápis. Rozhodnutí výběrové komise se váže ke konkrétnímu zvířeti v konkrétním čase a není možno se na něj odvolávat v případných následných sporech.

Schváleno výborem ČSCHMS dne 21.3.2006 v Hradištku pod Medníkem, změny schváleny 24.7.2019 Grémiem předsedů rad plemenných knih v Hradištku pod Medníkem. Vstupuje v platnost dnem schválení.



<u>Sekretariát:</u> ČSCHMS Praha Těšnov 17 11705 Praha 1 Mobil : +420 724 007 860 Telefon : +420 221 812 865 E-mail : info@cschms.cz	<u>Ředitel PK</u> Kopecký Jan Osík 201 569 67 Osík u Litomyšle Mobil : +420 724 007 862 Telefon : +420 461 612 809 E-mail : kopecvk@cschms.cz	<u>Adresa PK</u> Honová Nina Osvoboditelů 35/9 410 02 Lovosice Mobil : +420 724 073 641 E-mail : honova@cschms.cz
--	--	--

Číslo : 750864 081 CZ FALUN RED Z JANOVIC WT/WT Číslo katalogu 1
 Dat.nar. : 21.11.2019 Plemeno : G100 Aberdeen Angus
 Chovatel : Hořák Jan,SHR,Janovice u R.
 Majitel : Hořák Jan,SHR,Janovice u R.

OOO 272 123 RED LAZY MC STOUT 308 1343852
 OO ZAA 847 RED LAZY MC COWBOY CUT 26U 1441140
 MOO 1136455 CA RED LAZY MC STAR 185M 1136455

OTEC ZAA 942 RED LAZY MC CC CUT ABOVE 102Y 1643251
 OMO 270 773 RED LAZY MC SMASH 41N 1183959
 MO 1343849 CA RED LAZY MC BESS 12S 1343849
 MMO 1176016 CA RED LAZY MC BESS 73N 1176016

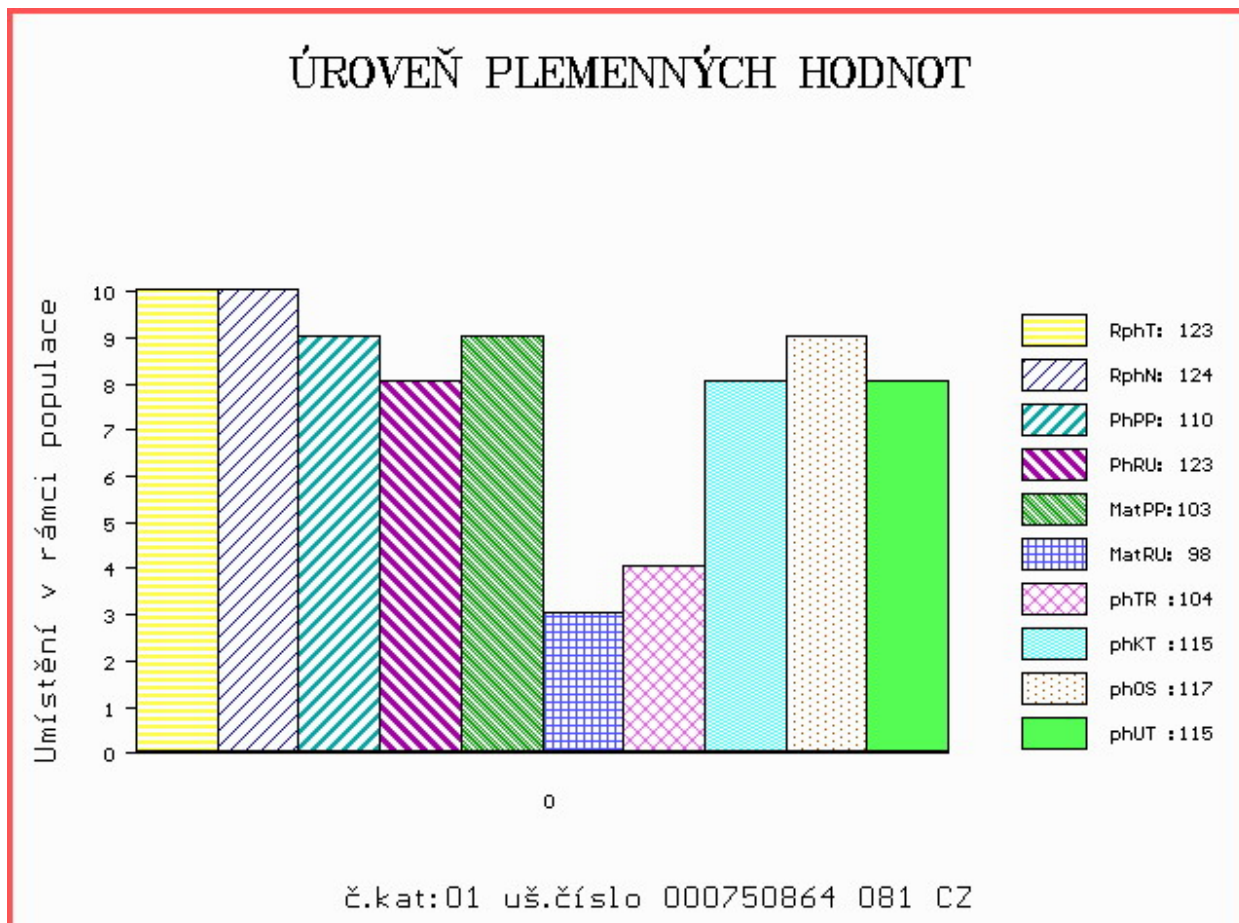
OOM ZAA 630 OLŠE RED POLFIN 339000521333072
 OM ZAA 768 STAR RED TEGRO 133000666607061
 MOM 50625 961 CZ MARIKA BLACK RF TEGRO 133000050625961

MA 332389 981 CZ /2 ot RED 107000332389981
 OMM ZAI 039 VESTFÁL RED ZDB 035000789099031
 MM 278052 981 CZ RED 107000278052981
 MMM 192517 981 CZ 107000192517981

Vl.užit:nar: 42 *** kg ve 120d: 184 kg 210d: 292 kg 365d: 573 kg / kříž: 135 cm
 Přírustek v testu : 2033 g / 123 přírustek od narození: 1503 g / 124 šourek 38 cm
 Věk při ZV 461 dní aktuálně k 02.02.21 hmotnost: 702 kg výška v kříži: 139 cm

PLEMENNÉ HODNOTY										LINEARNÍ HODNOCENÍ							
	pp	ru	pp	ru	TR	KT	OS	UT		Hmot	kříž	TR	KT	OS	UT	CE	
BÝK	PE	110	123	ME	103	98	104	115	117	115							
MATKA	PE	93	119	ME	112	100	110	111	110	112	802	150	28	23	17	6	74
OTEC	PE	112	121	ME	100	101	110	126	129	126	0	0	0	0	0	0	0

HODNOCEN: TR 8 / /10 KT / / OS / / UT Výsledek:



Číslo : 750871 081 CZ FAST RED Z JANOVIC WT/WT Číslo katalogu 2
 Dat.nar. : 27.11.2019 Plemeno : G100 Aberdeen Angus
 Chovatel : Hořák Jan,SHR,Janovice u R.
 Majitel : Hořák Jan,SHR,Janovice u R.

OOO 270 931 RED BJR MAKE MY DAY 981 411482
 OO ZAA 791 SEKTA RED ET 398000665378031
 MOO 852282 CA RED MEM COUNTESS 17F 852282

OTEC ZAI 039 VESTFÁL RED ZDB 035000789099031
 OMO ZAA 514 RED T-K BLAZER 4L 1080182
 MO 325286 931 CZ RED 035000325286931
 MMO 195193 931 CZ NORNA 24R ZDB 035000195193931

OOM 270 272 MONLINE RED HEAVERLY ET 83848-00412
 OM ZAA 685 MONLINE RED HEAVENLY 937C 83848-00937
 MOM 8384800715 DK MONLINE RED 7U 715 83848-00715

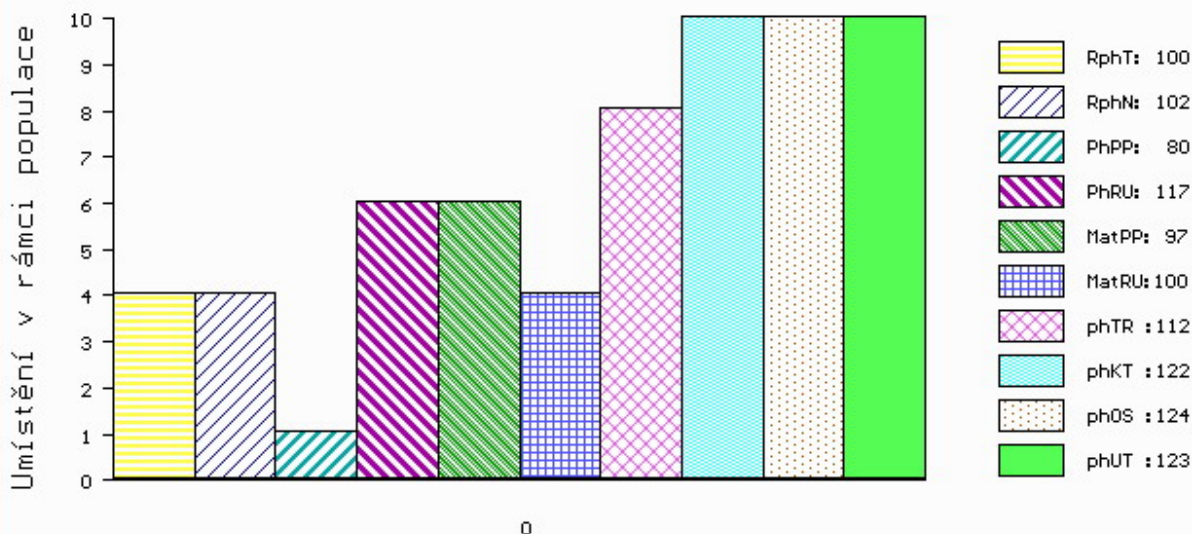
MA 208758 981 CZ /8 ot RED 107000208758981
 OMM ZAA 466 KLABÍK RED 268281117343
 MM 145741 981 CZ 107000145741981
 MMM 2986 981 CZ 107000002986981

Vl.užit:nar: 44 *** kg ve 120d: 176 kg 210d: 304 kg 365d: 538 kg / kříž: 129 cm
 Přírustek v testu : 1275 g / 100 přírustek od narození: 1296 g / 102 šourek 39 cm
 Věk při ZV 455 dní aktuálně k 02.02.21 hmotnost: 605 kg výška v kříži: 132 cm

PLEMENNÉ HODNOTY										LINEARNÍ HODNOCENÍ							
	pp	ru	pp	ru	TR	KT	OS	UT	Hmot	kříž	TR	KT	OS	UT	CE		
BÝK	PE	80	117	ME	97	100	112	122	124	123							
MATKA	PE	83	98	ME	95	113	110	114	115	114	660	137	22	18	18	6	64
OTEC	PE	75	111	ME	99	101	116	116	116	119	652	141	28	19	18	7	72

HODNOCEN: TR 4 / / 9 KT / / OS / / UT Výsledek:

ÚROVEŇ PLEMENNÝCH HODNOT



č.kat:02 uš.číslo 000750871 081 CZ

Číslo : 750893 081 CZ FICUS RED Z JANOVICE WT/WT Číslo katalogu 3
 Dat.nar. : 16.12.2019 Plemeno : G100 Aberdeen Angus
 Chovatel : Hořák Jan,SHR,Janovice u R.
 Majitel : Hořák Jan,SHR,Janovice u R.

OOO 271 879 RED HR ELWAY 48G 882515
 OO ZAA 907 UZEL RED ET 398000729831031
 MOO 823036 CA RED BRYLOR CATERINA 81E 823036

OTEC ZAI 167 ZÁZRAK RED ZDB 035000831879031
 OMO ZAA 630 OLŠE RED POLFIN 339000521333072
 MO 360852 931 CZ RED 035000360852931
 MMO 230897 931 CZ RED 035000230897931

OOM 269 048 RIIS RED VILIAM 85569-00338
 OM ZAA 571 RED RIIS ROD 399 85569-00399
 MOM 8556800277 DK RIIS RED TIGO 77 85569-00277

MA 296073 981 CZ /3 ot RED 107000296073981
 OMM ZAA 685 MONLINE RED HEANVENLY 937C 83848-00937
 MM 223325 981 CZ 107000223325981
 MMM 145739 981 CZ 107000145739981

Vl.užit:nar: 48 *** kg ve 120d: 189 kg 210d: 323 kg 365d: 618 kg / kříž: 137 cm
 Přírustek v testu : 2075 g / 120 přírustek od narození: 1616 g / 126 šourek 40 cm
 Věk při ZV 436 dní aktuálně k 02.02.21 hmotnost: 717 kg výška v kříži: 139 cm

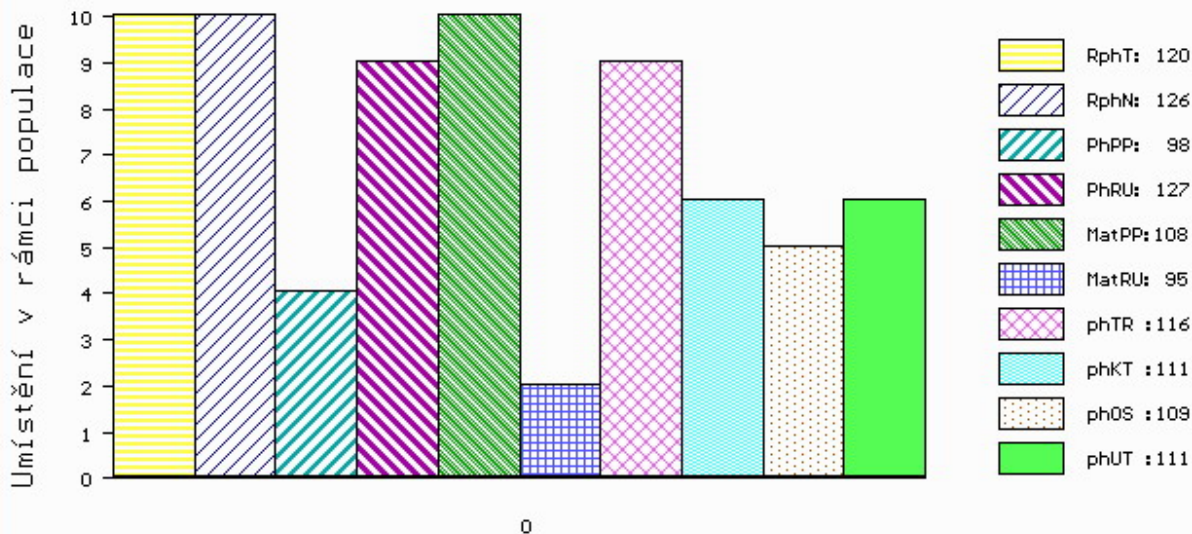
PLEMENNÉ HODNOTY

LINEARNÍ HODNOCENÍ

	pp	ru	pp	ru	TR	KT	OS	UT	Hmot	kříž	TR	KT	OS	UT	CE		
BÝK	PE	98	127	ME	108	95	116	111	109	111							
MATKA	PE	95	108	ME	108	99	96	106	110	107	802	143	22	21	21	8	72
OTEC	PE	103	130	ME	107	100	127	115	109	114	780	143	29	21	19	6	75

HODNOCEN: TR 8 / /10 KT / / OS / / UT Výsledek:

ÚROVEŇ PLEMENNÝCH HODNOT



č.kat:03 uš.číslo 000750893 081 CZ

Číslo : 750897 081 CZ FLÁM RED Z JANOVIC WT/WT Číslo katalogu 4
 Dat.nar. : 18.12.2019 Plemeno : G100 Aberdeen Angus
 Chovatel : Hořák Jan,SHR,Janovice u R.
 Majitel : Hořák Jan,SHR,Janovice u R.

OOO 271 879 RED HR ELWAY 48G 882515
 OO ZAA 907 UZEL RED ET 398000729831031
 MOO 823036 CA RED BRYLOR CATERINA 81E 823036

OTEC ZAI 167 ZÁZRAK RED ZDB 035000831879031
 OMO ZAA 630 OLŠE RED POLFIN 339000521333072
 MO 360852 931 CZ RED 035000360852931
 MMO 230897 931 CZ RED 035000230897931

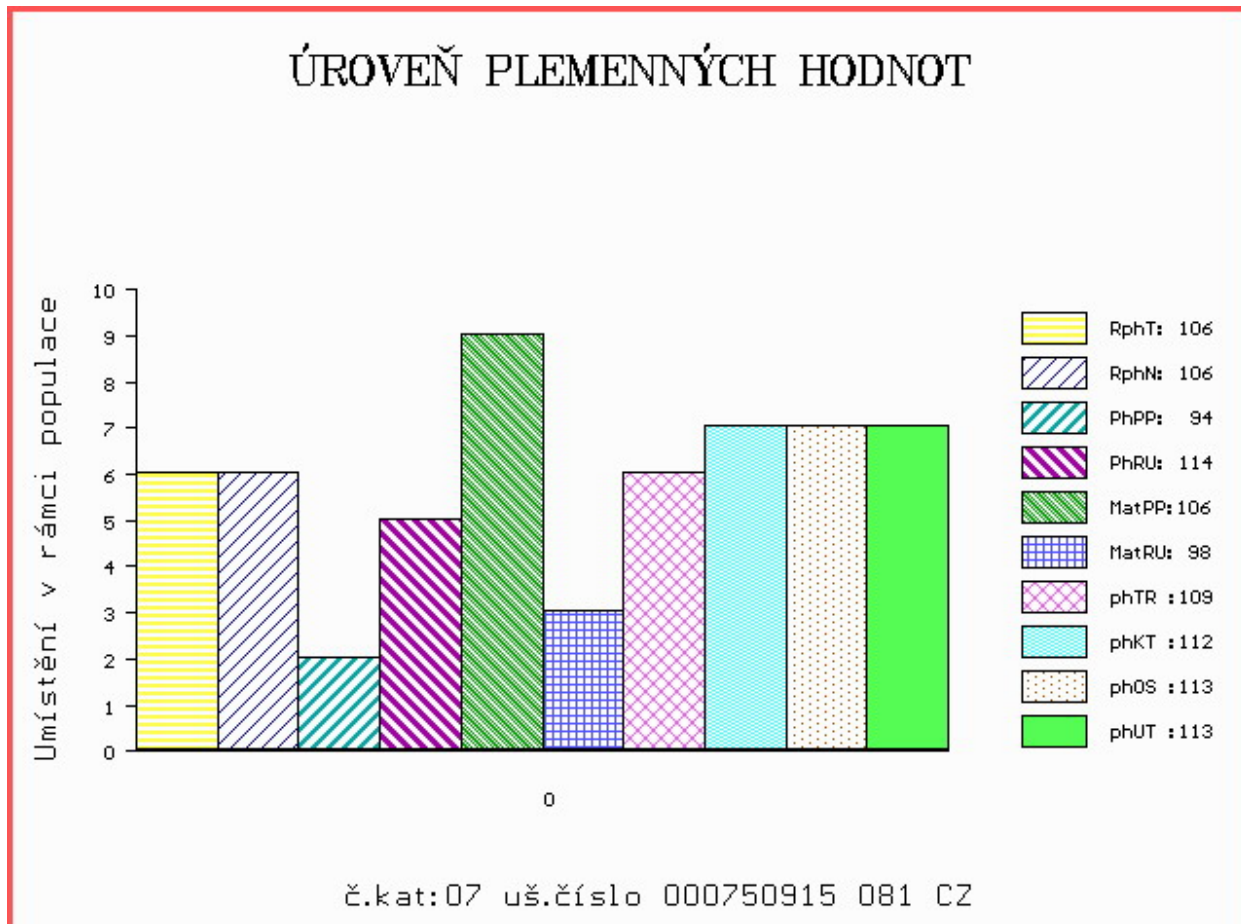
OOM 269 048 RIIS RED VILIAM 85569-00338
 OM ZAA 571 RED RIIS ROD 399 85569-00399
 MOM 8556800277 DK RIIS RED TIGO 77 85569-00277

MA 260062 981 CZ /6 ot RED 107000260062981
 OMM ZAA 442 KIMI RED PH 235382113855
 MM 98975 981 CZ RED 107000098975981
 MMM 106268 701 CZ RED 072701106268

Vl.užit:nar: 50 *** kg ve 120d: 188 kg 210d: 340 kg 365d: 590 kg / kříž: 144 cm
 Přírustek v testu : 1633 g / 112 přírustek od narození: 1488 g / 118 šourek 37 cm
 Věk při ZV 434 dní aktuálně k 02.02.21 hmotnost: 663 kg výška v kříži: 145 cm

PLEMENNÉ HODNOTY										LINEARNÍ HODNOCENÍ								
	pp	ru	pp	ru	TR	KT	OS	UT		Hmot	kříž	TR	KT	OS	UT	CE		
BÝK	PE	93	122	ME	94	108	126	114	108	113								
MATKA	PE	83	105	ME	80	119	110	111	111	112	710	/	145	27	19	18	6	70
OTEC	PE	103	130	ME	107	100	127	115	109	114	780	/	143	29	21	19	6	75

HODNOCEN: TR 10 / /10 KT / / OS / / UT Výsledek:



Číslo : 750906 081 CZ FIS RED Z JANOVIC WT/WT Číslo katalogu 5
 Dat.nar. : 23.12.2019 Plemeno : G100 Aberdeen Angus
 Chovatel : Hořák Jan,SHR,Janovice u R.
 Majitel : Hořák Jan,SHR,Janovice u R.

OOO 271 879 RED HR ELWAY 48G 882515
 OO ZAA 907 UZEL RED ET 398000729831031
 MOO 823036 CA RED BRYLOR CATERINA 81E 823036

OTEC ZAI 167 ZÁZRAK RED ZDB 035000831879031
 OMO ZAA 630 OLŠE RED POLFIN 339000521333072
 MO 360852 931 CZ RED 035000360852931
 MMO 230897 931 CZ RED 035000230897931

OOM 270 272 MONLINE RED HEAVERLY ET 83848-00412
 OM ZAA 685 MONLINE RED HEANVENLY 937C 83848-00937
 MOM 8384800715 DK MONLINE RED 7U 715 83848-00715

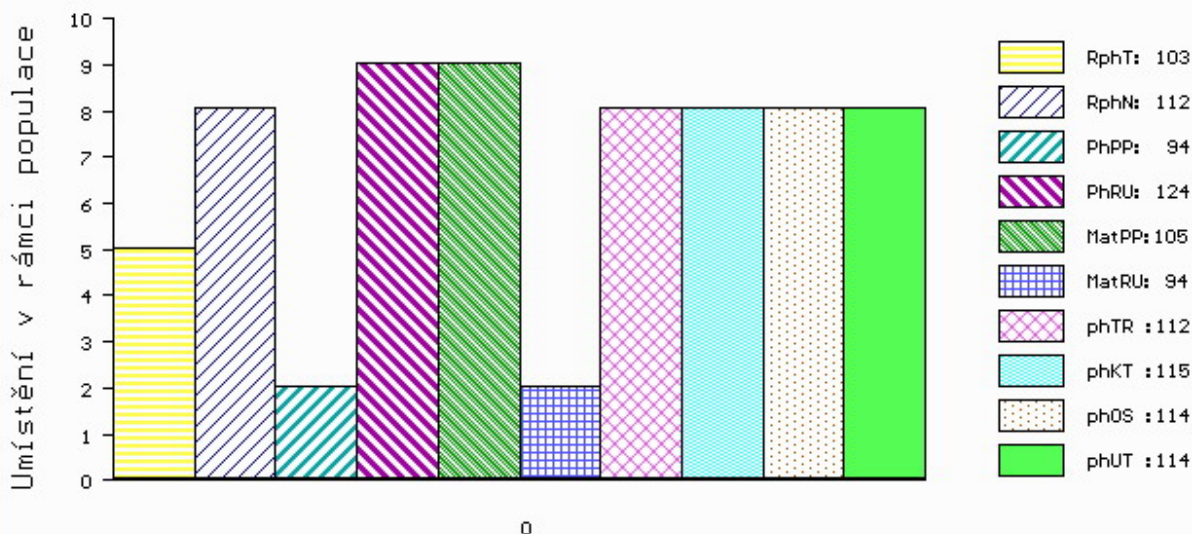
MA 223341 981 CZ /6 ot 107000223341981
 OMM ZAA 334 LCHMN SHARPSHOOTER 1369 29AR0172
 MM 2870 981 CZ 107000002870981
 MMM 116016 708 CZ 005708116016

Vl.užit:nar: 52 *** kg ve 120d: 176 kg 210d: 324 kg 365d: 551 kg / kříž: 138 cm
 Přírustek v testu : 1441 g / 103 přírustek od narození: 1346 g / 112 šourek 34 cm
 Věk při ZV 429 dní aktuálně k 02.02.21 hmotnost: 600 kg výška v kříži: 138 cm

PLEMENNÉ HODNOTY										LINEARNÍ HODNOCENÍ							
	pp	ru	pp	ru	TR	KT	OS	UT	Hmot	kříž	TR	KT	OS	UT	CE		
BÝK	PE	94	124	ME	105	94	112	115	114	114							
MATKA	PE	92	107	ME	100	93	100	114	118	115	784	141	22	18	17	6	63
OTEC	PE	103	130	ME	107	100	127	115	109	114	780	143	29	21	19	6	75

HODNOCEN: TR 8 / / 9 KT / / OS / / UT Výsledek:

ÚROVEŇ PLEMENNÝCH HODNOT



č.kat:05 uš.číslo 000750906 081 CZ

Číslo : 750908 081 CZ FOUSEK RED Z JANOVIC WT/WT Číslo katalogu 6
 Dat.nar. : 24.12.2019 Plemeno : G100 Aberdeen Angus
 Chovatel : Hořák Jan,SHR,Janovice u R.
 Majitel : Hořák Jan,SHR,Janovice u R.

OOO ZAI 034 VERDI RED Z PĚČÍNA 268000788146031
 OO ZAI 294 AVOMET RED Z PĚČÍNA 268000894285031
 MOO 479951 931 CZ 268000479951931

OTEC ZAI 626 CLARION Z JANOVIC 107000700470081
 OMO ZAA 573 NORIS RED POLMER 281000502040072
 MO 192447 981 CZ 107000192447981
 MMO 119521 708 CZ 005000119521708

OOM 271 748 TRES MARIAS 7031 CACHAFAZ 1484429
 OM ZAA 796 RED WAF CACHAFAZ 351U ET 1485950
 MOM 1484438 CA RED COG 269 2034-4 1484438

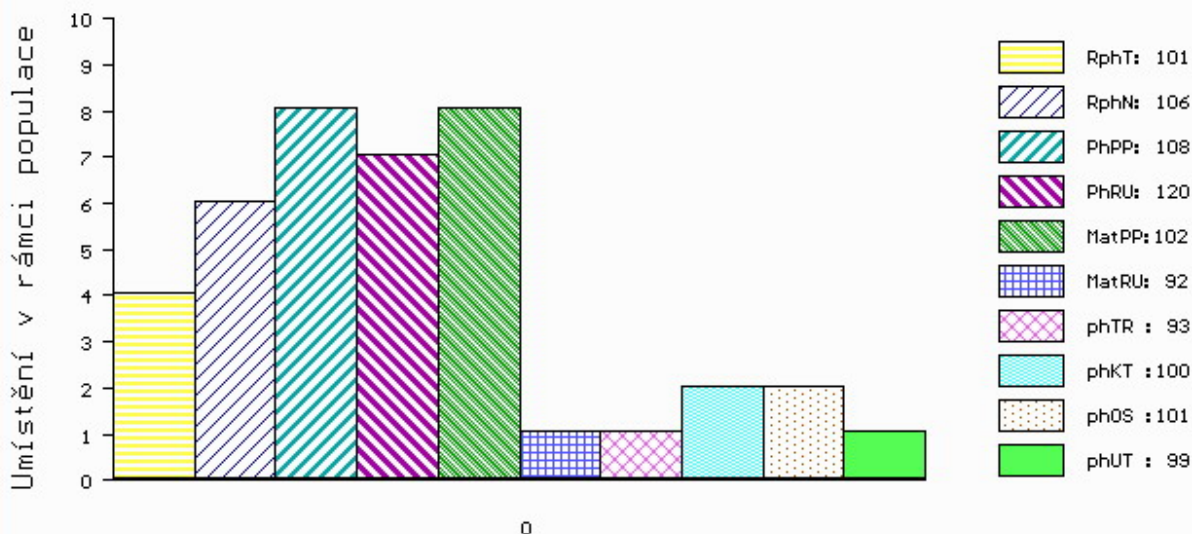
MA 240594 981 CZ /6 ot VANDA RED JANOVIC 107000240594981
 OMM ZAA 685 MONLINE RED HEANVENLY 937C 83848-00937
 MM 208688 981 CZ RED 107000208688981
 MMM 106268 701 CZ RED 072701106268

Vl.užit:nar: 45 *** kg ve 120d: 194 kg 210d: 336 kg 365d: 530 kg / kříž: 133 cm
 Přírustek v testu : 1450 g / 101 přírustek od narození: 1369 g / 106 šourek 36 cm
 Věk při ZV 428 dní aktuálně k 02.02.21 hmotnost: 601 kg výška v kříži: 135 cm

PLEMENNÉ HODNOTY										LINEARNÍ HODNOCENÍ						
	pp	ru	pp	ru	TR	KT	OS	UT		Hmot	kříž	TR	KT	OS	UT	CE
BÝK	PE	108	120	ME	102	92	93	100	101	99						
MATKA	PE	105	109	ME	105	96	83	95	100	93	620 /	136	18	18	18	6 60
OTEC	PE	108	118	ME	103	95	112	115	114	115	640 /	139	26	19	19	7 71

HODNOCEN: TR 6 / /10 KT / / OS / / UT Výsledek:

ÚROVEŇ PLEMENNÝCH HODNOT



č.kat:06 uš.číslo 000750908 081 CZ

Číslo : 750915 081 CZ FOTBALISTA Z JANOVIC WT/WT Číslo katalogu 7
 Dat.nar. : 27.12.2019 Plemeno : G100 Aberdeen Angus
 Chovatel : Hořák Jan,SHR,Janovice u R.
 Majitel : Hořák Jan,SHR,Janovice u R.

OOO ZAI 034 VERDI RED Z PĚČÍNA 268000788146031
 OO ZAI 294 AVOMET RED Z PĚČÍNA 268000894285031
 MOO 479951 931 CZ 268000479951931

OPEC ZAI 626 CLARION Z JANOVIC 107000700470081
 OMO ZAA 573 NORIS RED POLMER 281000502040072
 MO 192447 981 CZ 107000192447981
 MMO 119521 708 CZ 005000119521708

OOM 270 272 MONLINE RED HEAVERLY ET 83848-00412
 OM ZAA 685 MONLINE RED HEAVENLY 937C 83848-00937
 MOM 8384800715 DK MONLINE RED 7U 715 83848-00715

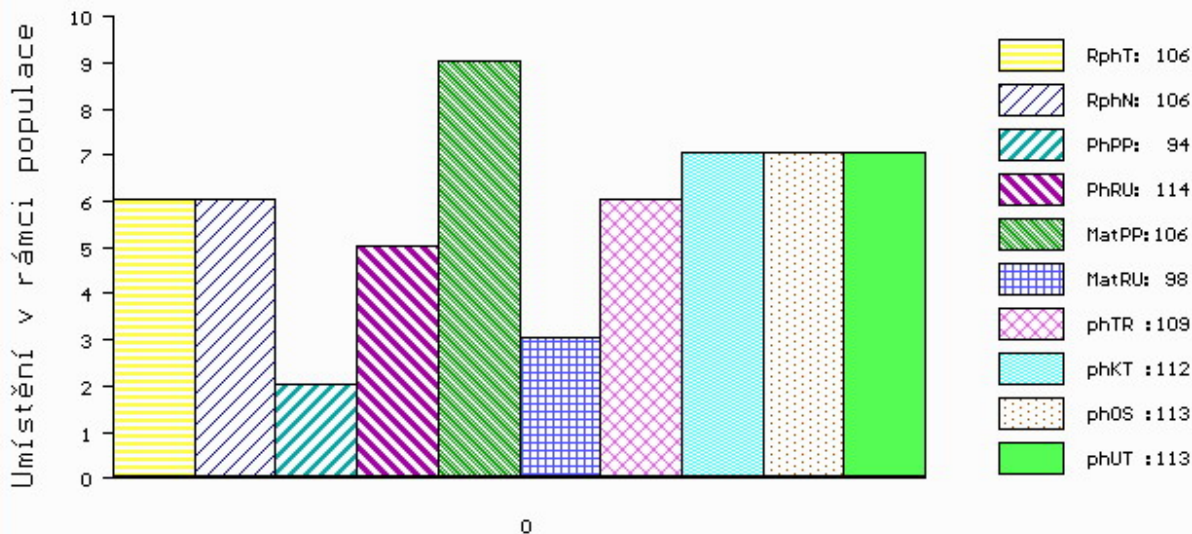
MA 240487 981 CZ /7 ot RED 107000240487981
 OMM ZAA 442 KIMI RED PH 235382113855
 MM 98990 981 CZ RED 107000098990981
 MMM 4404 117 CZ HELGA 005117004404

Vl.užit:nar: 50 *** kg ve 120d: 169 kg 210d: 317 kg 365d: 555 kg / kříž: 133 cm
 Přírustek v testu : 1566 g / 106 přírustek od narození: 1365 g / 106 šourek 42 cm
 Věk při ZV 425 dní aktuálně k 02.02.21 hmotnost: 600 kg výška v kříži: 136 cm

PLEMENNÉ HODNOTY										LINEARNÍ HODNOCENÍ								
	pp	ru	pp	ru	TR	KT	OS	UT		Hmot	kříž	TR	KT	OS	UT	CE		
BÝK	PE	94	114	ME	106	98	109	112	113	113								
MATKA	PE	92	112	ME	100	101	105	105	107	106	670	/	140	27	19	18	7	71
OPEC	PE	108	118	ME	103	95	112	115	114	115	640	/	139	26	19	19	7	71

HODNOCEN: TR 7 / /10 KT / / OS / / UT Výsledek:

ÚROVEŇ PLEMENNÝCH HODNOT



č.kat:07 uš.číslo 000750915 081 CZ

Číslo : 750861 081 CZ FRANK Z JANOVIC V* Číslo katalogu 8
 Dat.nar. : 19.11.2019 Plemeno : S100 Masný simentál
 Chovatel : Hořák Jan,SHR,Janovice u R.
 Majitel : Hořák Jan,SHR,Janovice u R.

OOO 269 574 RICHWOOD TOPHAND 809C P PT287068
 OO 265 989 RICHWOOD BRUNO 809G P391601
 MOO 273350 CA MARYWOOD BURNADETTE P273350

OTEC ZSI 387 ELIT AV HÄLLINGE P 92246
 OMO 269 575 LURIFAX 23082-0925
 MO 76800 SE 767 AGNES V 76800
 MMO 69407 SE 464 AGNES F AV HÄGGENÄS P 69407

OOM 269 782 OMORGA PRINCE R M060676
 OM ZSI 564 VINGEGAARD COLORADO P 41524-01200
 MOM 4152400724 DK VINGEGAARD NANNA ET P 41524-00724

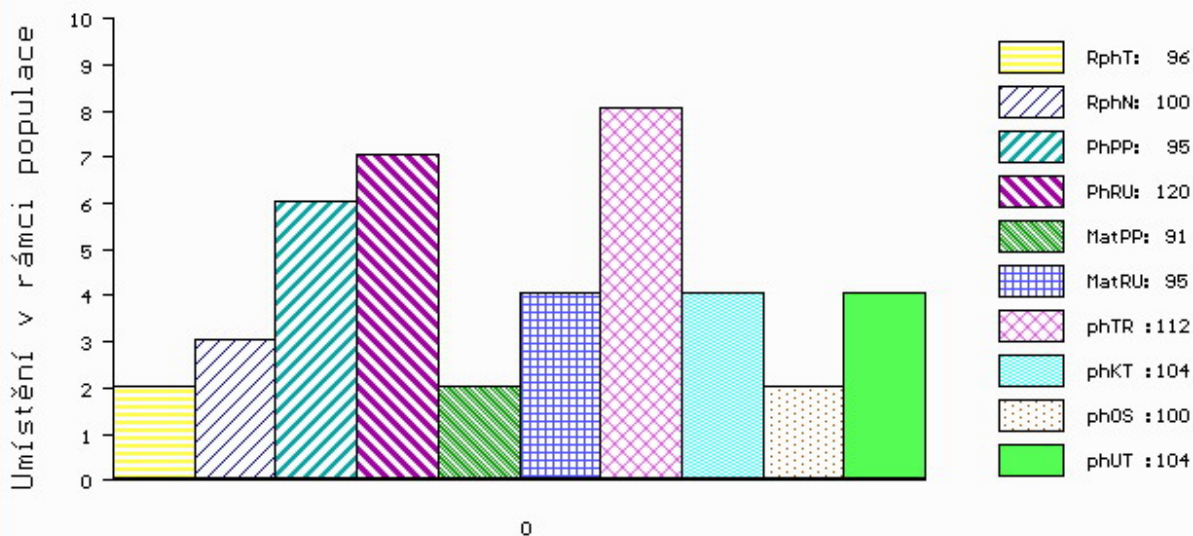
MA 240617 981 CZ /4 ot P 107000240617981
 OMM EG 032 ENTHORNER P 09.368 35206
 MM 208808 981 CZ P 107000208808981
 MMM 156061 981 CZ P 107000156061981

Vl.užit:nar: 53 *** kg ve 120d: 211 kg 210d: 339 kg 365d: 566 kg / kříž: 139 cm
 Přírustek v testu : 1500 g / 96 přírustek od narození: 1401 g / 100 šourek 45 cm
 Věk při ZV 463 dní aktuálně k 02.02.21 hmotnost: 671 kg výška v kříži: 143 cm

PLEMENNÉ HODNOTY										LINEARNÍ HODNOCENÍ							
	pp	ru	pp	ru	TR	KT	OS	UT	Hmot	kříž	TR	KT	OS	UT	CE		
BÝK	PE	95	120	ME	91	95	112	104	100	104							
MATKA	PE	105	107	ME	96	92	102	105	105	104	653	145	22	18	16	6	62
OTEC	PE	90	118	ME	82	107	111	101	97	101	0	0	0	0	0	0	0

HODNOCEN: TR 8 / / 9 KT / / OS / / UT Výsledek:

ÚROVEŇ PLEMENNÝCH HODNOT



č.kat:08 uš.číslo 000750861 081 CZ

Číslo : 750865 081 CZ FETIŠ Z JANOVIC P* Číslo katalogu 9
 Dat.nar. : 21.11.2019 Plemeno : S100 Masný simentál
 Chovatel : Hořák Jan, SHR, Janovice u R.
 Majitel : Hořák Jan, SHR, Janovice u R.

OOO ZSI 283 LYKKE SIRIUS P 41344-00241
 OO ZSI 821 SNAEBUM CAMPARI PP 27907-00717
 MOO 2790700686 DK SNAEBUM THEODORA P 27907-00686

OTEC ZMS 888 CREAM Z JANOVIC PP 107000700451081
 OMO ZSI 816 HOENESS PP 12.601 05246
 MO 260085 981 CZ P 107000260085981
 MMO 223311 981 CZ P 107000223311981

OOM ZSI 715 HESTEHAVEN DADDI P 107267-00098
 OM ZSI 990 VENDELÍN Z NOVÉ VODY V 429000623034071
 MOM 168019 972 CZ SIMONA AGRO P* 060000168019972

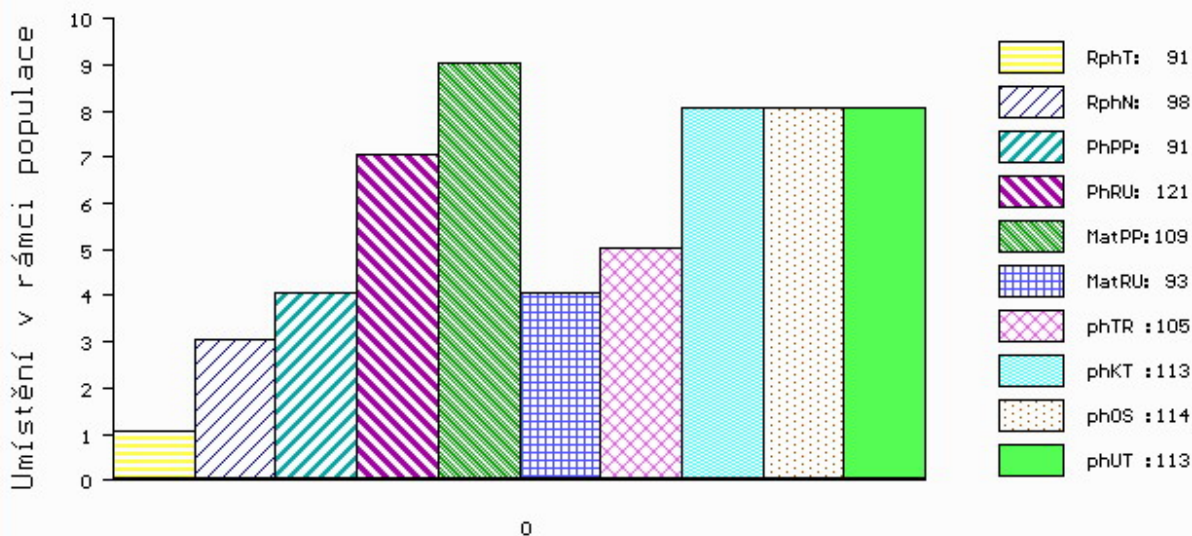
MA 296033 981 CZ /3 ot R 107000296033981
 OMM ZSI 270 LUCKY P 232761113210
 MM 192486 981 CZ P 107000192486981
 MMM 2204859 SK P 721206002204

Vl.užit:nar: 48 *** kg ve 120d: 203 kg 210d: 337 kg 365d: 559 kg / kříž: 138 cm
 Přírustek v testu : 1216 g / 91 přírustek od narození: 1349 g / 98 šourek 39 cm
 Věk při ZV 461 dní aktuálně k 02.02.21 hmotnost: 640 kg výška v kříži: 142 cm

PLEMENNÉ HODNOTY										LINEARNÍ HODNOCENÍ						
	pp	ru	pp	ru	TR	KT	OS	UT		Hmot	kříž	TR	KT	OS	UT	CE
BÝK	PE	91	121	ME	109	93	105	113	114	113						
MATKA	PE	102	111	ME	120	99	100	112	113	109	786 /	146	18	20	20	6 64
OTEC	PE	70	117	ME	100	93	110	115	116	118	664 /	144	23	20	20	7 70

HODNOCEN: TR 7 / / 8 KT / / OS / / UT Výsledek:

ÚROVEŇ PLEMENNÝCH HODNOT



č.kat:09 uš.číslo 000750865 081 CZ

Číslo : 750878 081 CZ FIFÍK Z JANOVIC PP Číslo katalogu 10
 Dat.nar. : 03.12.2019 Plemeno : S100 Masný simentál
 Chovatel : Hořák Jan,SHR,Janovice u R.
 Majitel : Hořák Jan,SHR,Janovice u R.

OOO 285 106 CRUGMELYN BRENIN 10 M076493
 OO 289 655 KILBRIDE FARM GERNOT 15 P M089158
 MOO 906234424724 UK KILBRIDE FARM LAURA 5V P F084601

OPEC ISI 138 COOSE JERICHO P I001991
 OMO 270 528 CARNKERN TITAN M015902
 MO 171059890254 IE CURAHEEN BRIGHT EYES ET 171059890254
 MMO 151420930180 IE RACEVIEW MERLE-BEAUTY 151420930180

OOM ZSI 279 LANGO UNESCO P 17701-00760
 OM ZSI 829 LANGO AUGUST/ATOS PP 17701-00844
 MOM 1770100654 DK LANGO SONJA P 17701-00654

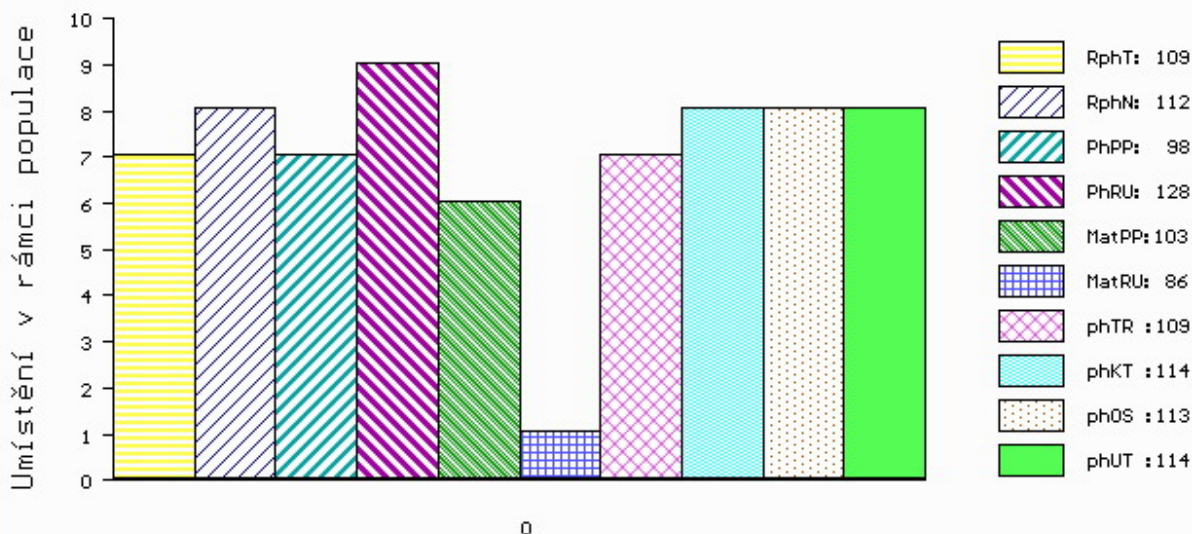
MA 296075 981 CZ /3 ot P 107000296075981
 OMM ZSI 245 SWAY HARVEST M049975
 MM 240660 981 CZ P 107000240660981
 MMM 203650 981 CZ P 107000203650981

Vl.užit:nar: 47 *** kg ve 120d: 199 kg 210d: 333 kg 365d: 581 kg / kříž: 138 cm
 Přírustek v testu : 1675 g / 109 přírustek od narození: 1485 g / 112 šourek 38 cm
 Věk při ZV 449 dní aktuálně k 02.02.21 hmotnost: 681 kg výška v kříži: 140 cm

PLEMENNÉ HODNOTY										LINEARNÍ HODNOCENÍ							
	pp	ru	pp	ru	TR	KT	OS	UT	Hmot	kříž	TR	KT	OS	UT	CE		
BÝK	PE	98	128	ME	103	86	109	114	113	114							
MATKA	PE	102	117	ME	106	94	118	119	117	119	863	148	24	21	18	7	70
OPEC	PE	81	139	ME	103	78	104	114	116	115	0	0	0	0	0	0	0

HODNOCEN: TR 7 / /10 KT / / OS / / UT Výsledek:

ÚROVEŇ PLEMENNÝCH HODNOT



č.kat:10 uš.číslo 000750878 081 CZ

Číslo : 750904 081 CZ FLASTR Z JANOVIC P* Číslo katalogu 11
 Dat.nar. : 22.12.2019 Plemeno : S100 Masný simentál
 Chovatel : Hořák Jan, SHR, Janovice u R.
 Majitel : Hořák Jan, SHR, Janovice u R.

OOO ZSI 284 HOLM ULRICK P 36545-00514
 OO ZMS 017 VAKUUM Z PODLESÍ V 061000549839042
 MOO 844 942 CZ P 061000000844942

O TEC ISI 021 DIPOL POLFIN P 339000663146072

OMO ZSI 458 SNEUMGAARD BOYSTAR V 80164-00171
 MO 207296 972 CZ VLÁRA POLFIN P 339000207296972
 MMO 148807 972 CZ ROURA POLFIN P 339000148807972

OOM ZSI 715 HESTEHAVEN DADDI P 107267-00098
 OM ZSI 990 VENDELÍN Z NOVÉ VODY V 429000623034071
 MOM 168019 972 CZ SIMONA AGRO P* 060000168019972

MA 316281 981 CZ /2 ot P 107000316281981

OMM 265 495 FS MR DYNASTY 345C P319016
 MM 412397 961 CZ ET R 107000412397961
 MMM 47355 CA MISS ROCKY GLEN 472M T 47355

Vl.užit:nar: 55 *** kg ve 120d: 199 kg 210d: 356 kg 365d: 594 kg / kříž: 139 cm
 Přírustek v testu : 1041 g / 92 přírustek od narození: 1360 g / 102 šourek 43 cm
 Věk při ZV 430 dní aktuálně k 02.02.21 hmotnost: 610 kg výška v kříži: 142 cm

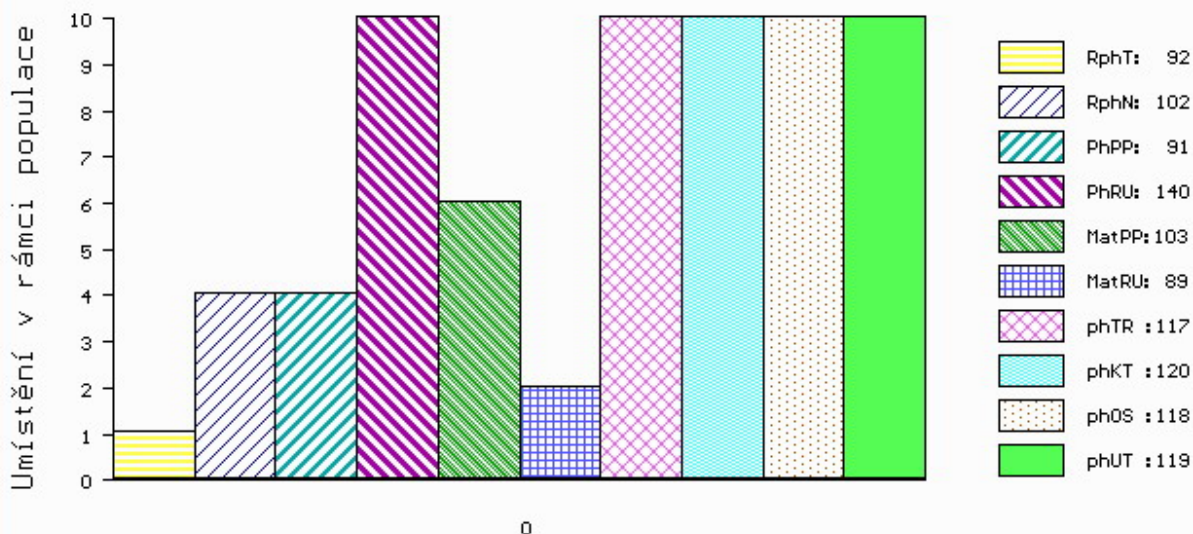
PLEMENNÉ HODNOTY

LINEARNÍ HODNOCENÍ

	pp	ru	ME	pp	ru	TR	KT	OS	UT	Hmot	kříž	TR	KT	OS	UT	CE	
BÝK	PE	91	140	ME	103	89	117	120	118	119							
MATKA	PE	98	148	ME	100	84	113	113	111	111	693	144	16	16	15	6	53
O TEC	PE	96	127	ME	93	95	110	121	122	121	619	136	24	21	21	7	73

HODNOCEN: TR 8 / / 8 KT / / OS / / UT Výsledek:

ÚROVEŇ PLEMENNÝCH HODNOT



č.kat:11 uš.číslo 000750904 081 CZ

Číslo : 750909 081 CZ FALD Z JANOVIC P* Číslo katalogu 12
 Dat.nar. : 25.12.2019 Plemeno : S100 Masný simentál
 Chovatel : Hořák Jan, SHR, Janovice u R.
 Majitel : Hořák Jan, SHR, Janovice u R.

OOO ZSI 713 VINGEGAARD COLUMBUS PP 41524-01197
 OO 281 851 VINGEGAARD GERONINO PP 41524-01403
 MOO 4152401084 DK VINGEGAARD AIDA ET P 41524-01084

Otec ZMS 441 VINGEGAARD KAPTAJN PP 41524-01543

OMO 281 842 OMORGA VOLVO R M070548
 MO 4152401410 DK VINGEGAARD GOLDIE ET P 41524-01410
 MMO 4152401108 DK VINGEGAARD BESS ET PP 41524-01108

OOM ZSI 485 HESTEHAVEN BALTER V 107267-00048
 OM ZSI 731 SVŮDNÍK P 409000587129081
 MOM 3547 981 CZ P 251000003547981

MA 296111 981 CZ /2 ot P 107000296111981

OMM ZSI 382 VINGEGAARD VENEZIA P 41524-01064
 MM 192537 981 CZ P 107000192537981
 MMM 156049 981 CZ P 107000156049981

Vl.užit:nar: 48 *** kg ve 120d: 194 kg 210d: 338 kg 365d: 562 kg / kříž: 140 cm
 Přírustek v testu : 1441 g / 95 přírustek od narození: 1395 g / 105 šourek 37 cm
 Věk při ZV 427 dní aktuálně k 02.02.21 hmotnost: 613 kg výška v kříži: 141 cm

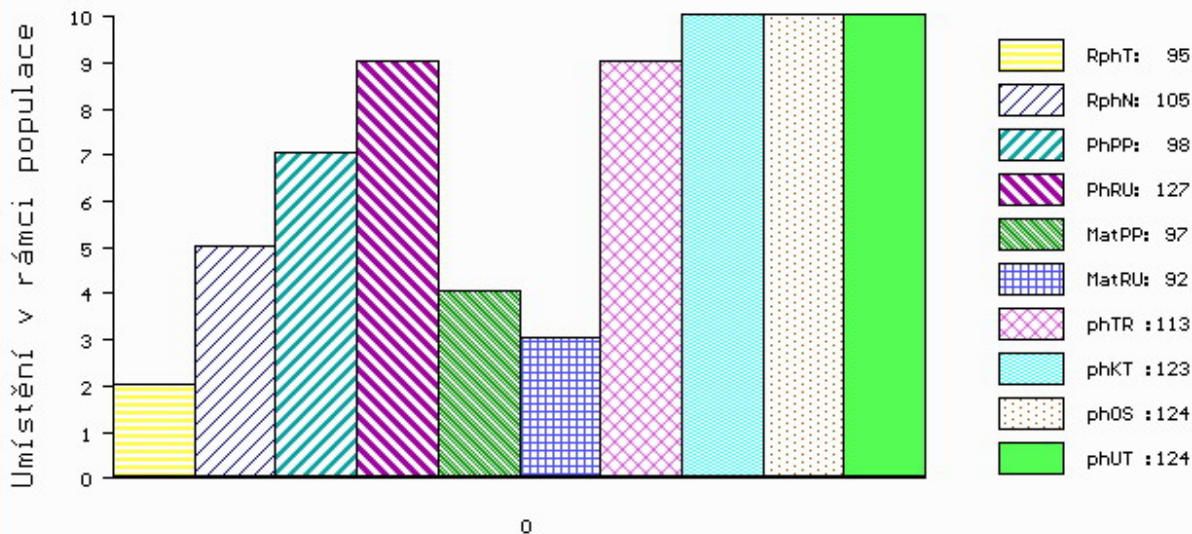
PLEMENNÉ HODNOTY

LINEARNÍ HODNOCENÍ

	pp	ru	ME	pp	ru	TR	KT	OS	UT	Hmot	kříž	TR	KT	OS	UT	CE
BÝK	PE	98	127	ME	97	92	113	123	124	124						
MATKA	PE	104	127	ME	113	88	119	129	131	130	736	147	19	20	16	61
Otec	PE	86	121	ME	82	99	110	118	119	118	598	153	28	22	23	81

HODNOCEN: TR 8 / / 9 KT / / OS / / UT Výsledek:

ÚROVEŇ PLEMENNÝCH HODNOT



č.kat:12 uš.číslo 000750909 081 CZ

Číslo : 750910 081 CZ FRGÁL Z JANOVIC PP Číslo katalogu 13
 Dat.nar. : 25.12.2019 Plemeno : S100 Masný simentál
 Chovatel : Hořák Jan,SHR,Janovice u R.
 Majitel : Hořák Jan,SHR,Janovice u R.

OOO 288 369 BW DICK P 08.928 01728
 OO ZMS 865 BW DIAMANT PP 08.930 13240
 MOO 892337918 DE BW ROSE P 08.923 37918

OTEC ZMS 845 BW DOORMAN PP 08.934 06896
 OMO 288 370 BW ROSEVELT P 08.928 01805
 MO 893136928 DE BW ANGORA P 08.931 36928
 MMO 892031300 DE BW ANNEGRET P 08.920 31300

OOM ZSI 638 BAR 5 P SA EVOLUTION 418S P 657323
 OM PMS 258 MOVIS SINAJ P 090000801269307
 MOM 210322206 SK AGSK MISS REDPROGRESS 210322 721206210322

MA 278074 981 CZ /3 ot P 107000278074981
 OMM ZSI 279 LANGO UNESCO P 17701-00760
 MM 156117 981 CZ P 107000156117981
 MMM 6935 932 CZ R 164000006935932

Vl.užit:nar: 49 *** kg ve 120d: 192 kg 210d: 316 kg 365d: 527 kg / kříž: 133 cm
 Přírustek v testu : 1283 g / 90 přírustek od narození: 1274 g / 95 šourek 36 cm
 Věk při ZV 427 dní aktuálně k 02.02.21 hmotnost: 565 kg výška v kříži: 137 cm

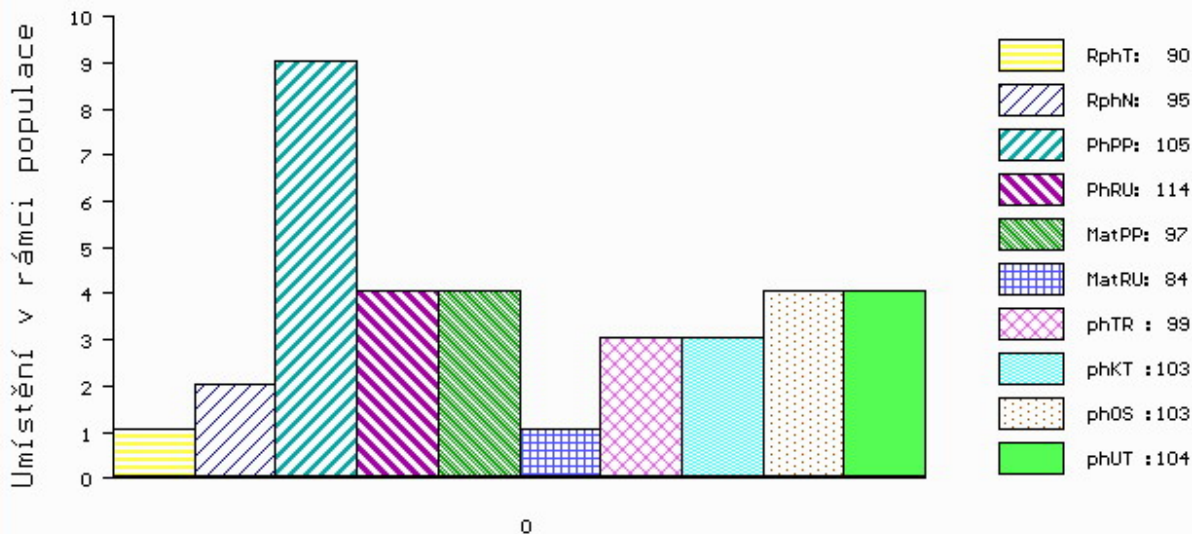
PLEMENNÉ HODNOTY

LINEARNÍ HODNOCENÍ

	pp	ru	pp	ru	TR	KT	OS	UT	Hmot	kříž	TR	KT	OS	UT	CE		
BÝK	PE	105	114	ME	97	84	99	103	103	104							
MATKA	PE	92	105	ME	98	96	110	111	109	111	630	144	23	20	18	7	68
OTEC	PE	116	114	ME	96	78	112	121	121	121	718	144	27	22	20	7	76

HODNOCEN: TR 6 / / 5 KT / / OS / / UT Výsledek:

ÚROVEŇ PLEMENNÝCH HODNOT



č.kat:13 uš.číslo 000750910 081 CZ

Číslo : 750852 081 CZ FORWARD Z JANOVIC P* Číslo katalogu 14
 Dat.nar. : 11.11.2019 Plemeno : U100 Hereford
 Chovatel : Hořák Jan, SHR, Janovice u R.
 Majitel : Hořák Jan, SHR, Janovice u R.

OOO 288 914 KARINA CHERRY Z8 GPKZ8
 OO 288 913 TYCOLAH JOVIAL F77 TPCF77
 MOO 0 TYCOLAH COUNTESS W48 TPCW48

OTEC HRF 515 MAWARRA MUSTANG ET HRPJ166
 OMO 288 915 BOWEN VINCENT V1 BWNV001
 MO 0 DENARRY TABITHA Y177 DB Y177
 MMO 0 DEBARRY TABITHA T81 DB T81

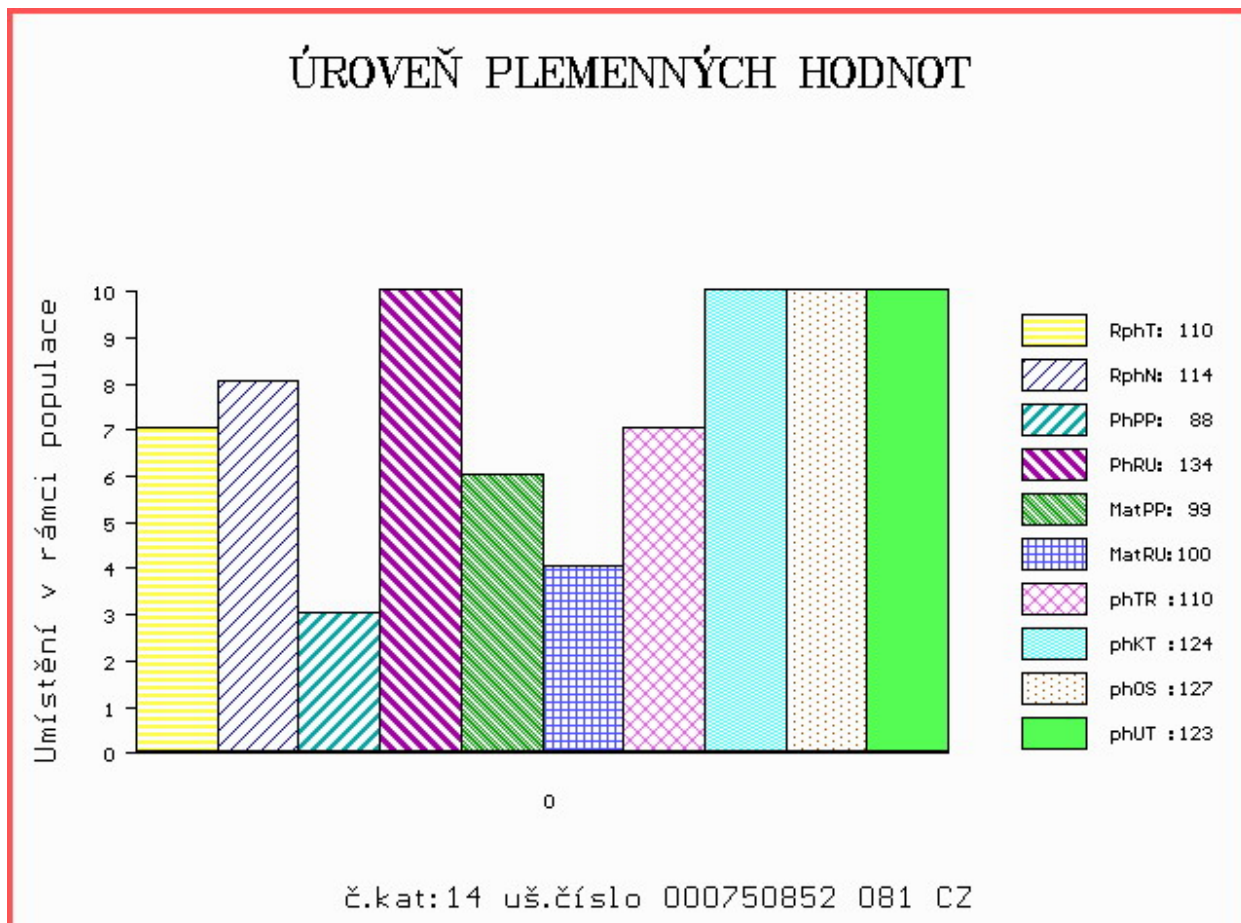
OOM 279 971 SHF RIB EYE M326 R117 P C02910420
 OM HRF 436 AXA GOLDEN-OAK XCEED ET 704X C02943387
 MOM 2835880 CA NCX MISS JR NELLIE 528N P C02835880

MA 316224 981 CZ /2 ot R 107000316224981
 OMM HRF 397 SQUARE-D PF TIMELINE 237W P C02930348
 MM 260065 981 CZ 107000260065981
 MMM 192498 981 CZ 107000192498981

Vl.užit:nar: 47 *** kg ve 120d: 192 kg 210d: 303 kg 365d: 541 kg / kříž: 129 cm
 Přírustek v testu : 1558 g / 110 přírustek od narození: 1379 g / 114 šourek 39 cm
 Věk při ZV 471 dní aktuálně k 02.02.21 hmotnost: 666 kg výška v kříži: 134 cm

PLEMENNÉ HODNOTY										LINEARNÍ HODNOCENÍ							
	pp	ru	pp	ru	TR	KT	OS	UT	Hmot	kříž	TR	KT	OS	UT	CE		
BÝK	PE	88	134	ME	99	100	110	124	127	123							
MATKA	PE	97	116	ME	93	110	101	106	109	106	690	142	17	15	15	6	53
OTEC	PE	73	144	ME	105	95	120	128	127	128	0	0	0	0	0	0	0

HODNOCEN: TR 7 / /10 KT / / OS / / UT Výsledek:



Číslo : 750862 081 CZ **FILON Z JANOVIC PP** Číslo katalogu 15
 Dat.nar. : 20.11.2019 Plemeno : U100 Hereford
 Chovatel : Hořák Jan,SHR,Janovice u R.
 Majitel : Hořák Jan,SHR,Janovice u R.

OOO 262 599 REMITALL TEAMSTER 9T PC02218772
 OO 269 418 REMITALL KEYNOTE 20X C02356049
 MOO 2046662 CA REMITALL PATRICIA 99P P C02046662

OTEC HRF 395 RMR 1 PILOT ET 49422-00427
 OMO 262 600 H BAR C PZ STRETCH 5S P C02180426
 MO 2306246 CA REMITALL WILMA 48W P 02306246
 MMO 2221062 CA REMITALL THOMASA 115 P C02221062

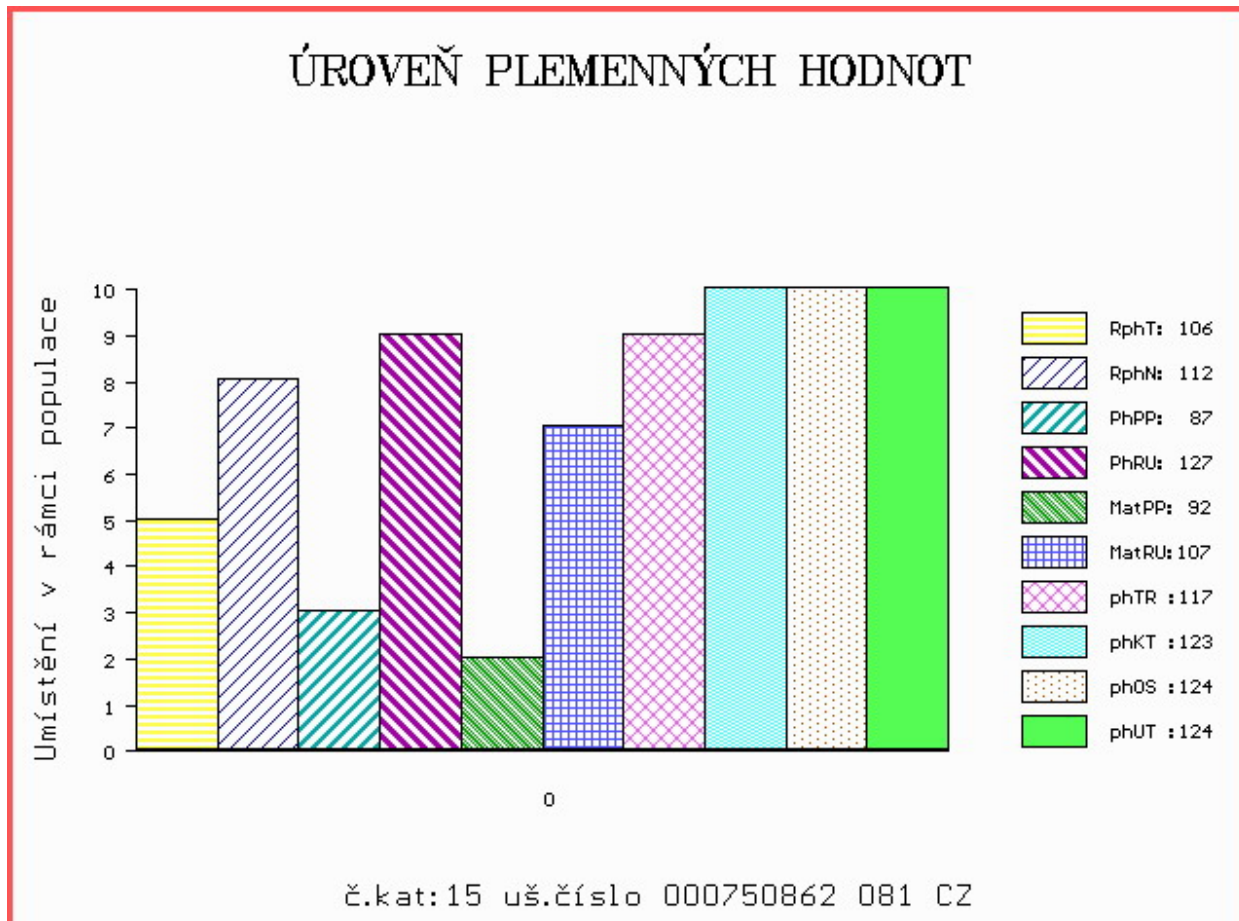
OOM HRF 348 JSF 271 DICE ET 10M PC02816755
 OM HRP 643 ZEUS Z DOUBRAVKY 367000768589032
 MOM 360961 931 CZ 360000360961931

MA 316276 981 CZ /2 ot 107000316276981
 OMM HRF 212 CHH 2XPROSPECTOR 8A R23558849
 MM 240584 981 CZ 107000240584981
 MMM 192529 981 CZ 107000192529981

Vl.užit:nar: 50 *** kg ve 120d: 183 kg 210d: 308 kg 365d: 528 kg / kříž: 133 cm
 Přírustek v testu : 1308 g / 106 přírustek od narození: 1252 g / 112 šourek 39 cm
 Věk při ZV 462 dní aktuálně k 02.02.21 hmotnost: 601 kg výška v kříži: 135 cm

PLEMENNÉ HODNOTY										LINEARNÍ HODNOCENÍ							
	pp	ru	pp	ru	TR	KT	OS	UT		Hmot	kříž	TR	KT	OS	UT	CE	
BÝK	PE	87	127	ME	92	107	117	123	124	124							
MATKA	PE	93	121	ME	98	110	110	107	106	107	756	147	26	19	18	7	70
OTEC	PE	82	122	ME	84	107	109	114	115	115	0	0	0	0	0	0	0

HODNOCEN: TR 8 / /10 KT / / OS / / UT Výsledek:



Číslo : 750866 081 CZ FABIO Z JANOVIC P* Číslo katalogu 16
 Dat.nar. : 22.11.2019 Plemeno : U100 Hereford
 Chovatel : Hořák Jan,SHR,Janovice u R.
 Majitel : Hořák Jan,SHR,Janovice u R.

OOO 288 914 KARINA CHERRY Z8 GPKZ8
 OO 288 913 TYCOLAH JOVIAL F77 TPCF77
 MOO 0 TYCOLAH COUNTESS W48 TPCW48

OTEC HRF 515 MAWARRA MUSTANG ET HRPJ166
 OMO 288 915 BOWEN VINCENT V1 BWNV001
 MO 0 DENARRY TABITHA Y177 DB Y177
 MMO 0 DEBARRY TABITHA T81 DB T81

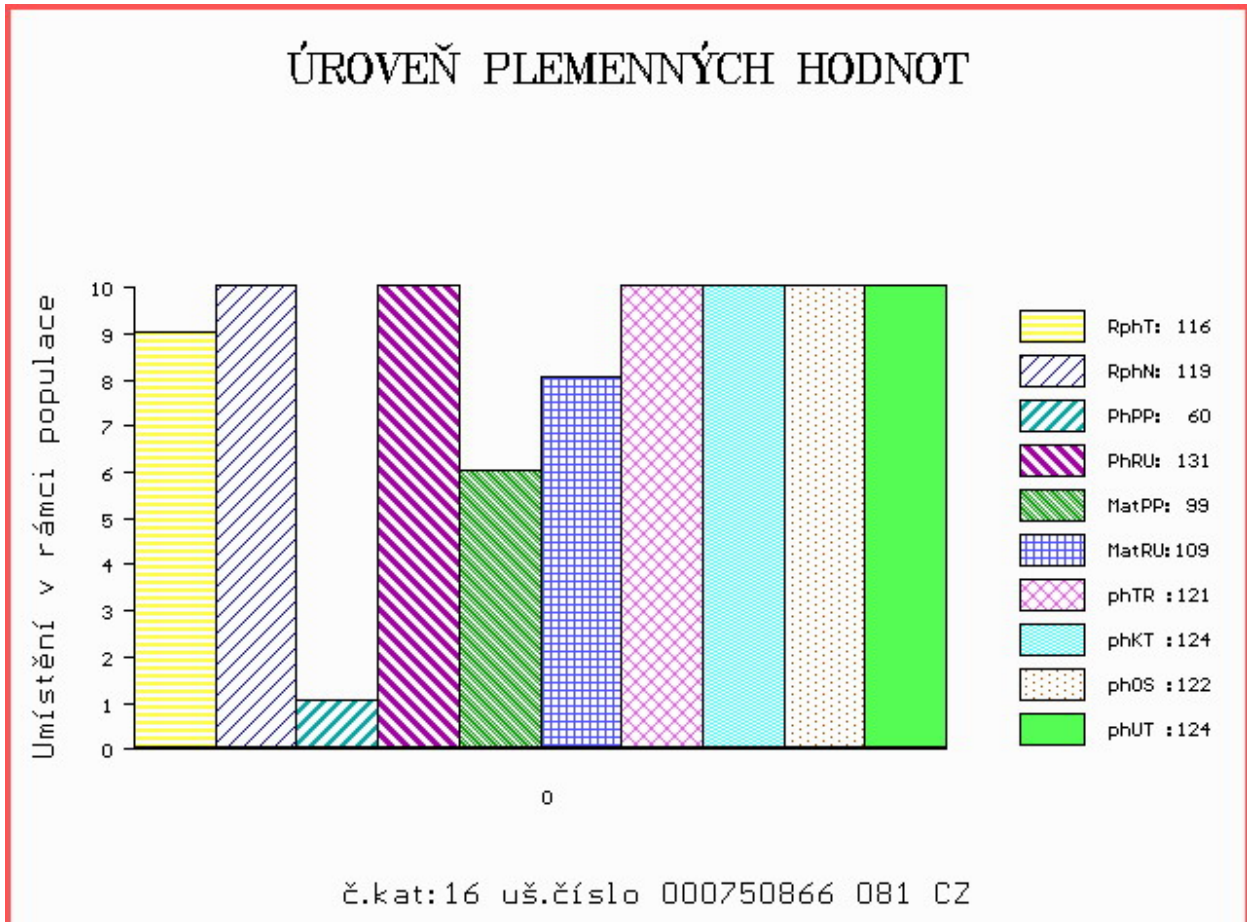
OOM 280 976 YARRAM POMPEII V055 R YPHV055
 OM HRF 452 FREE TOWN BARON DH R 301210200337
 MOM 0 FREE TOWN PRAISE AI R BJ.J24.123

MA 296107 981 CZ /2 ot 107000296107981
 OMM HRF 347 MW EUREKA 421E ET 19527849
 MM 203629 981 CZ 107000203629981
 MMM 156112 981 CZ 107000156112981

Vl.užit:nar: 66 *** kg ve 120d: 178 kg 210d: 292 kg 365d: 520 kg / kříž: 135 cm
 Přírustek v testu : 1750 g / 116 přírustek od narození: 1292 g / 119 šourek 37 cm
 Věk při ZV 460 dní aktuálně k 02.02.21 hmotnost: 632 kg výška v kříži: 139 cm

PLEMENNÉ HODNOTY										LINEARNÍ HODNOCENÍ							
	pp	ru	pp	ru	TR	KT	OS	UT		Hmot	kříž	TR	KT	OS	UT	CE	
BÝK	PE	60	131	ME	99	109	121	124	122	124							
MATKA	PE	64	124	ME	76	119	121	134	133	134	770	143	26	22	21	8	77
OTEC	PE	73	144	ME	105	95	120	128	127	128	0	0	0	0	0	0	0

HODNOCEN: TR 10 / /10 KT / / OS / / UT Výsledek:



Číslo : 750872 081 CZ FOSFOR Z JANOVIC PP Číslo katalogu 17
 Dat.nar. : 28.11.2019 Plemeno : U100 Hereford
 Chovatel : Hořák Jan,SHR,Janovice u R.
 Majitel : Hořák Jan,SHR,Janovice u R.

OOO 279 011 KCF BENNET 3008 M326 P42361822
 OO 279 971 SHF RIB EYE M326 R117 P C02910420
 MOO 42247970 CA HVH MISS HUDSON 83K 8M P A42247970

OTEC HRF 473 BURNSIDE RIB EYE 13Z C02969704
 OMO 284 962 GLENLEES CL 151L RIGID 23P C02851796
 MO 2928056 CA BURNSIDE YEDDA 9W C02928056
 MMO 2870315 CA OLTN 125J YEDDA 43R C02870315

OOM HRF 348 JSF 271 DICE ET 10M PC02816755
 OM HRP 643 ZEUS Z DOUBRAVKY 367000768589032
 MOM 360961 931 CZ 360000360961931

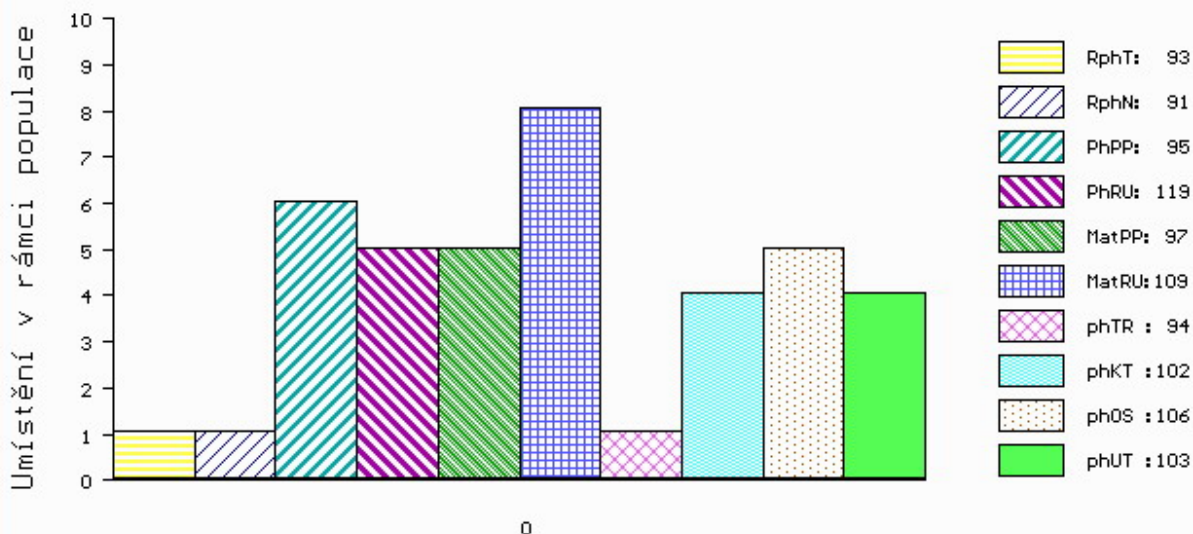
MA 316238 981 CZ /3 ot 107000316238981
 OMM HRF 386 JSF 60 MARSHALL 28M PC02816723
 MM 223452 981 CZ 107000223452981
 MMM 145687 981 CZ 107000145687981

Vl.užit:nar: 46 *** kg ve 120d: 173 kg 210d: 272 kg 365d: 480 kg / kříž: 127 cm
 Přírustek v testu : 1225 g / 93 přírustek od narození: 1162 g / 91 šourek 35 cm
 Věk při ZV 454 dní aktuálně k 02.02.21 hmotnost: 548 kg výška v kříži: 131 cm

PLEMENNÉ HODNOTY										LINEARNÍ HODNOCENÍ							
	pp	ru	pp	ru	TR	KT	OS	UT		Hmot	kříž	TR	KT	OS	UT	CE	
BÝK	PE	95	119	ME	97	109	94	102	106	103							
MATKA	PE	85	124	ME	93	107	108	112	114	113	621	141	26	19	17	6	68
OTEC	PE	92	107	ME	97	114	86	85	87	86	0	0	0	0	0	0	0

HODNOCEN: TR 6 / / 8 KT / / OS / / UT Výsledek:

ÚROVEŇ PLEMENNÝCH HODNOT



č.kat:17 uš.číslo 000750872 081 CZ

Číslo : 755161 081 CZ FESTUS ALMAKO P* Číslo katalogu 18
 Dat.nar. : 01.12.2019 Plemeno : U100 Hereford
 Chovatel : Kolářová Markéta, Albrechtice u R.
 Majitel : Kolářová Markéta, Albrechtice u R.

OOO 280 898 ALLENDALE VAGABOND A74 AEDA74
 OO 280 897 ALLENDALE WATERHOUSE D1 AEDD1
 MOO 0 ALLENDALE MARLINE X185 AEDX185

OTEC HRF 448 DAYS CALIBRE G74 DAYG74
 OMO 280 899 ALLENDALE ROBIN HOOD Z239 AEDZ239
 MO 0 ALLENDALE DAWN C62 AEDC62
 MMO 0 ALLENDALE DAWN A150 AEDA150

OOM 271 978 WILGOR 55K NORTHEASTERN OL2N P C02836662
 OM HRF 437 SQUARE-D TORTUGA 953T C02897246
 MOM 2813315 CA SQUARE-D AMEENA 753M P C02813315

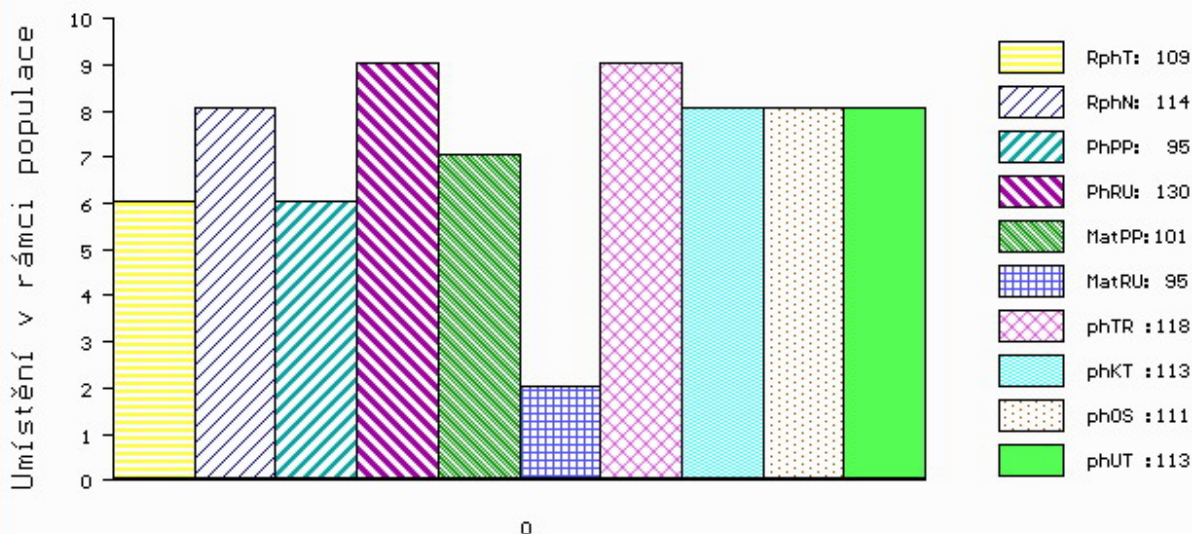
MA 262410 981 CZ /3 ot AJA ALMAKO 308000262410981
 OMM HRP 557 STEAK ALMAKO 308000582720081
 MM 221708 981 CZ VENDA ALMAKO 308000221708981
 MMM 99138 981 CZ 308000099138981

Vl.užit:nar: 43 ** kg ve 120d: 209 kg 210d: 309 kg 365d: 528 kg / kříž: 138 cm
 Přírustek v testu : 1616 g / 109 přírustek od narození: 1352 g / 114 šourek 39 cm
 Věk při ZV 451 dní aktuálně k 02.02.21 hmotnost: 623 kg výška v kříži: 142 cm

PLEMENNÉ HODNOTY										LINEARNÍ HODNOCENÍ							
	pp	ru	pp	ru	TR	KT	OS	UT		Hmot	kříž	TR	KT	OS	UT	CE	
BÝK	PE	95	130	ME	101	95	118	113	111	113							
MATKA	PE	108	121	ME	93	97	112	117	118	119	811	147	25	21	21	8	75
OTEC	PE	85	122	ME	106	102	117	114	112	112	0	0	0	0	0	0	0

HODNOCEN: TR 10 / /10 KT / / OS / / UT Výsledek:

ÚROVEŇ PLEMENNÝCH HODNOT



č.kat:18 uš.číslo 000755161 081 CZ

Číslo : 750877 081 CZ FLAVIO Z JANOVIC P* Číslo katalogu 19
 Dat.nar. : 02.12.2019 Plemeno : U100 Hereford
 Chovatel : Hořák Jan, SHR, Janovice u R.
 Majitel : Hořák Jan, SHR, Janovice u R.

OOO 279 067 DENDOR 1 TROOPER 900000241
 OO 279 066 ELDERSFIELD 1 SOUTHERN CROSS B 306142100218
 MOO 20000559 UK LOWESMOOR 1 REGINA 559 020000559

OTEC HRF 422 LOWESMOOR 1 EXCEL 321209100609
 OMO 277 068 GLENVALE 1 DANIEL 1SXA/S11/31
 MO 321209500361 UK LOWESMOOR 1 CURLY 361 321209500361
 MMO 0 LOWESMOOR 1 CURLY R29 1WCX/R29/30

OOM 271 778 ROOST 1 BIBA 49422-00513
 OM HRF 393 ROOST 1 EROLD 49422-00539
 MOM 4942200519 DK ROOST 1 CATHRINE 49422-00519

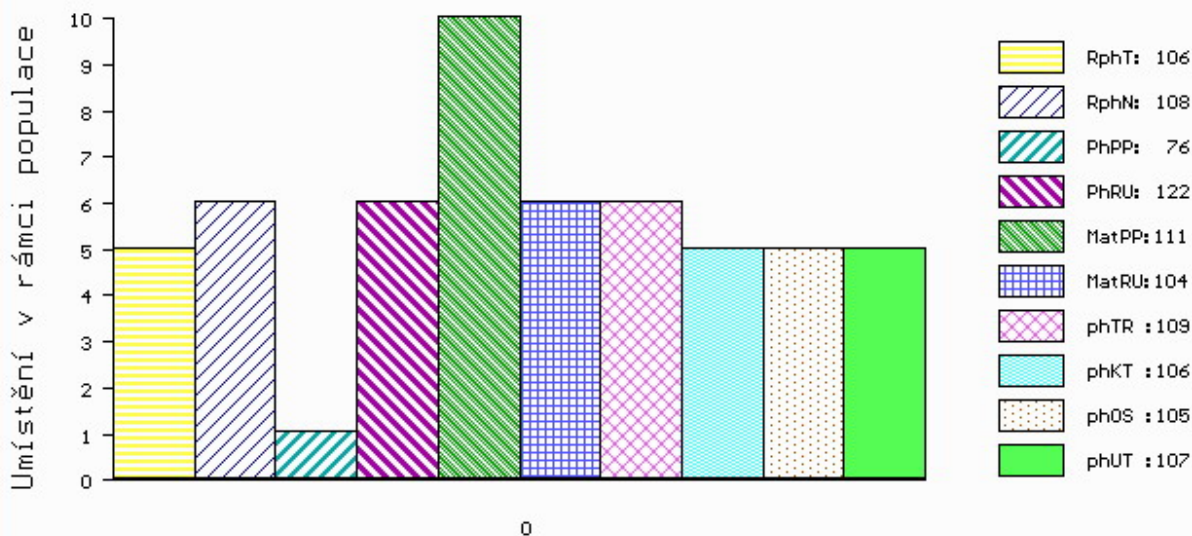
MA 277977 981 CZ /5 ot 107000277977981
 OMM HRP 490 MATYS Z JANOVIC 107000100137081
 MM 192495 981 CZ 107000192495981
 MMM 2893 981 CZ 107000002893981

Vl.užit:nar: 57 *** kg ve 120d: 173 kg 210d: 273 kg 365d: 498 kg / kříž: 135 cm
 Přírustek v testu : 1483 g / 106 přírustek od narození: 1224 g / 108 šourek 38 cm
 Věk při ZV 450 dní aktuálně k 02.02.21 hmotnost: 581 kg výška v kříži: 138 cm

PLEMENNÉ HODNOTY										LINEARNÍ HODNOCENÍ							
	pp	ru	pp	ru	TR	KT	OS	UT		Hmot	kříž	TR	KT	OS	UT	CE	
BÝK	PE	76	122	ME	111	104	109	106	105	107							
MATKA	PE	81	117	ME	106	112	109	105	105	107	782	148	27	21	20	8	76
OTEC	PE	75	139	ME	102	90	114	120	120	121	0	0	0	0	0	0	0

HODNOCEN: TR 9 / /10 KT / / OS / / UT Výsledek:

ÚROVEŇ PLEMENNÝCH HODNOT



č.kat:19 uš.číslo 000750877 081 CZ

Číslo : 750889 081 CZ FERDIŠ Z JANOVIC P* Číslo katalogu 20
 Dat.nar. : 14.12.2019 Plemeno : U100 Hereford
 Chovatel : Hořák Jan, SHR, Janovice u R.
 Majitel : Hořák Jan, SHR, Janovice u R.

OOO 000 GBN 41Y 1983 BAM BAM 16B P C02523465
 OO HRF 177 GBN VIG 16B DR PEPPER 4D C02602239
 MOO 0 GBN VIG 1983 AMADEUS 41A P C02476050

OTEC HRF 477 ALI Z JANOVIC 107000661839081
 OMO HRF 347 MW EUREKA 421E ET 19527849
 MO 203629 981 CZ 107000203629981
 MMO 156112 981 CZ 107000156112981

OOM 271 778 ROOST 1 BIBA 49422-00513
 OM HRF 393 ROOST 1 EROLD 49422-00539
 MOM 4942200519 DK ROOST 1 CATHRINE 49422-00519

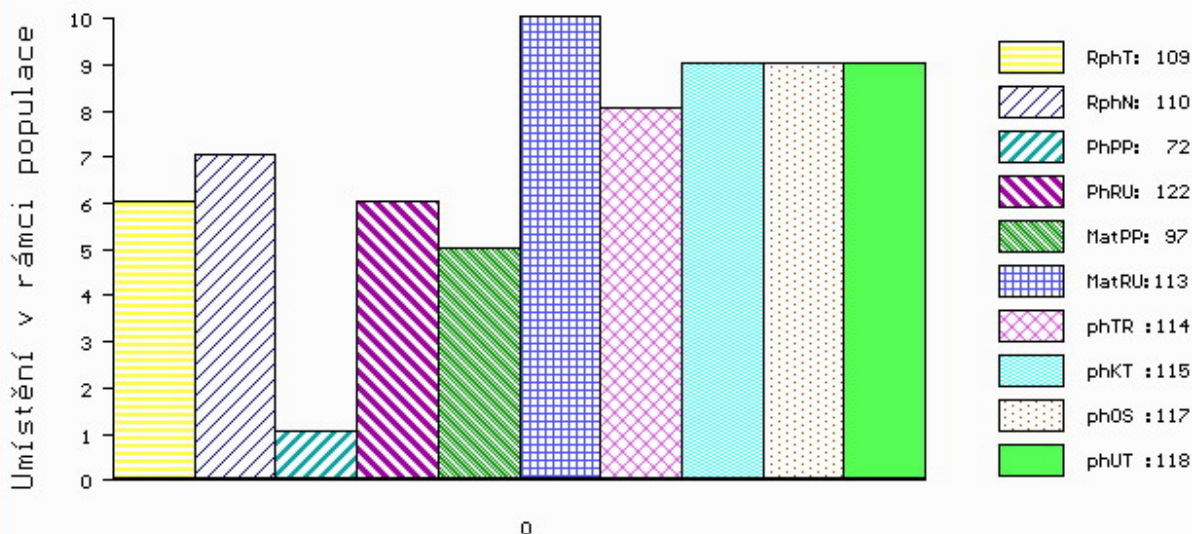
MA 296044 981 CZ /3 ot 107000296044981
 OMM HRF 325 HUTH ENHANCER 2D X23801448
 MM 98797 981 CZ 107000098797981
 MMM 50699 748 CZ 005748050699

Vl.užit:nar: 49 *** kg ve 120d: 168 kg 210d: 292 kg 365d: 509 kg / kříž: 138 cm
 Přírustek v testu : 1416 g / 109 přírustek od narození: 1269 g / 110 šourek 36 cm
 Věk při ZV 438 dní aktuálně k 02.02.21 hmotnost: 577 kg výška v kříži: 140 cm

PLEMENNÉ HODNOTY										LINEARNÍ HODNOCENÍ							
	pp	ru	pp	ru	TR	KT	OS	UT		Hmot	kříž	TR	KT	OS	UT	CE	
BÝK	PE	72	122	ME	97	113	114	115	117	118							
MATKA	PE	81	124	ME	108	105	99	104	107	108	680	142	26	19	17	6	68
OTEC	PE	77	121	ME	100	118	119	111	109	112	744	147	29	21	20	8	78

HODNOCEN: TR 10 / /10 KT / / OS / / UT Výsledek:

ÚROVEŇ PLEMENNÝCH HODNOT



č.kat:20 uš.číslo 000750889 081 CZ

Číslo : 750920 081 CZ FERRARI Z JANOVIC PP Číslo katalogu 21
 Dat.nar. : 29.12.2019 Plemeno : U100 Hereford
 Chovatel : Hořák Jan, SHR, Janovice u R.
 Majitel : Hořák Jan, SHR, Janovice u R.

OOO 000 GBN 41Y 1983 BAM BAM 16B P C02523465
 OO HRF 177 GBN VIG 16B DR PEPPER 4D C02602239
 MOO 0 GBN VIG 1983 AMADEUS 41A P C02476050

OTEC HRF 477 ALI Z JANOVIC 107000661839081
 OMO HRF 347 MW EUREKA 421E ET 19527849
 MO 203629 981 CZ 107000203629981
 MMO 156112 981 CZ 107000156112981

OOM HRF 348 JSF 271 DICE ET 10M PC02816755
 OM HRP 643 ZEUS Z DOUBRAVKY 367000768589032
 MOM 360961 931 CZ 360000360961931

MA 296130 981 CZ /3 ot 107000296130981
 OMM HRF 393 ROOST 1 EROLD 49422-00539
 MM 260042 981 CZ 107000260042981
 MMM 98800 981 CZ 107000098800981

Vl.užit:nar: 48 *** kg ve 120d: 179 kg 210d: 309 kg 365d: 576 kg / kříž: 135 cm
 Přírustek v testu : 1725 g / 119 přírustek od narození: 1459 g / 119 šourek 37 cm
 Věk při ZV 423 dní aktuálně k 02.02.21 hmotnost: 633 kg výška v kříži: 138 cm

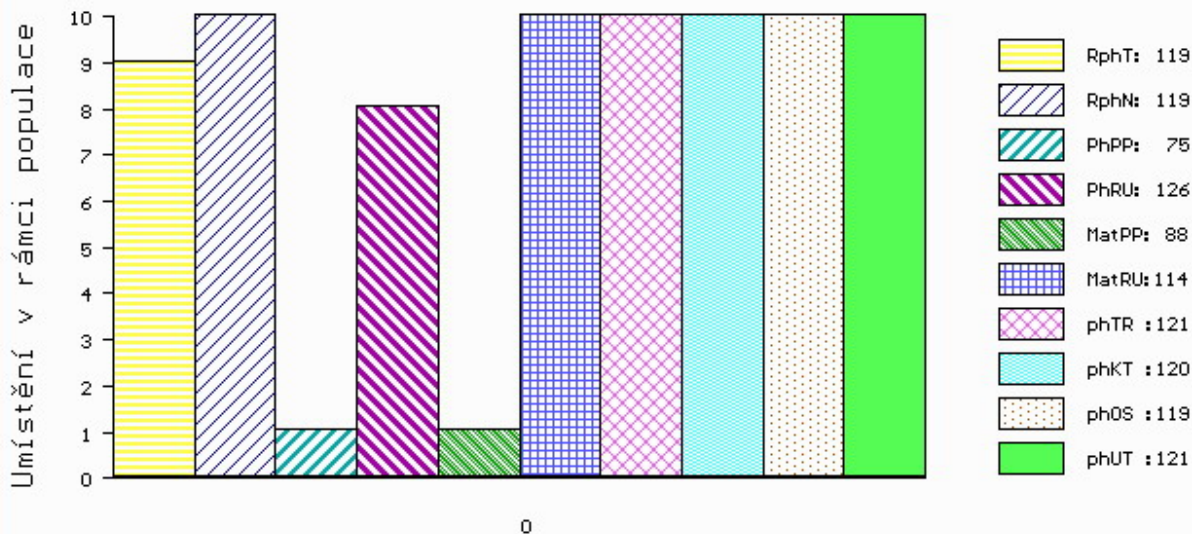
PLEMENNÉ HODNOTY

LINEARNÍ HODNOCENÍ

	pp	ru	pp	ru	TR	KT	OS	UT	Hmot	kříž	TR	KT	OS	UT	CE		
BÝK	PE	75	126	ME	88	114	121	120	119	121							
MATKA	PE	82	121	ME	92	114	110	121	123	123	676	141	26	19	20	6	71
OTEC	PE	77	121	ME	100	118	119	111	109	112	744	147	29	21	20	8	78

HODNOCEN: TR 10 / /10 KT / / OS / / UT Výsledek:

ÚROVEŇ PLEMENNÝCH HODNOT



č.kat:21 uš.číslo 000750920 081 CZ

Číslo : 750913 081 CZ **FIFA Z JANOVIC ++ V*** Číslo katalogu 22
 Dat.nar. : 26.12.2019 Plemeno : T100 Charolais
 Chovatel : Hořák Jan,SHR,Janovice u R.
 Majitel : Hořák Jan,SHR,Janovice u R.

OOO 268 799 ROOSVELT SC P 8541876919
 OO ZCH 942 UNICO SC PP 7121333571
 MOO 7121400365 FR RONDELLE P 7121400365

Otec ZTI 633 STANLEY MH/MH P 434000592525032

OMO ZCH 264 DAMON 186690047001
 MO 103082 102 CZ IRENKA 341102103082
 MMO 53122 122 CZ HELLENE 3692102111

OOM 267 478 AGSK SIR TRADITION 271 56280900271
 OM ZCH 816 AGSK KAPITÁN P 721206210301
 MOM 728808 SK AGSK MISS MAC 70C 728808

MA 192463 981 CZ /9 ot P 409000192463981

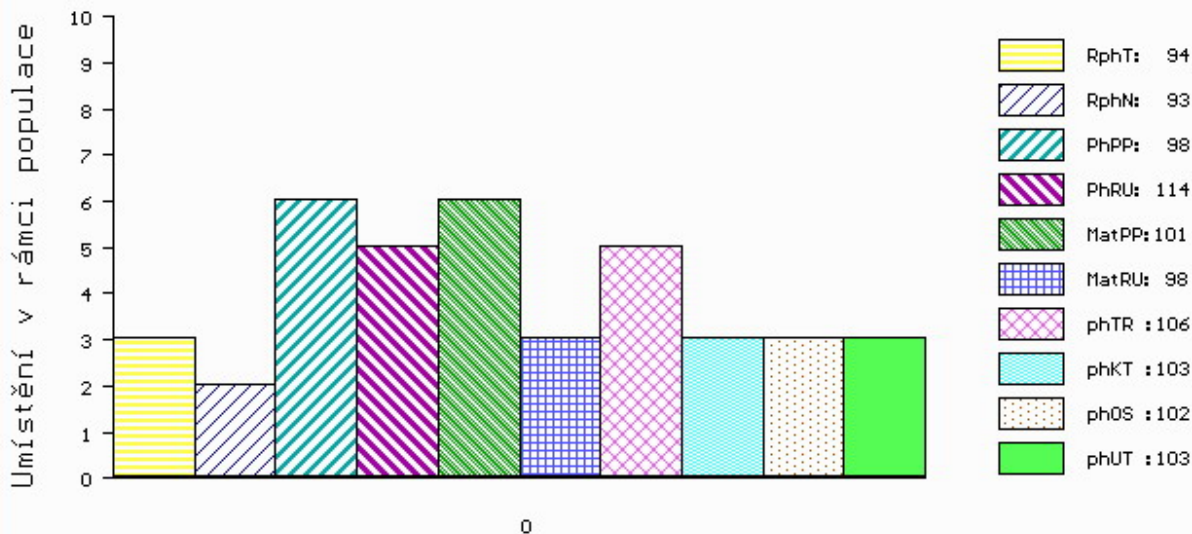
OMM 270 389 PAGANINI 5811599507
 MM 312356 178 FR BELLIGNEE 0312356178
 MMM 395121766 FR LIGNEE 0395121766

Vl.užit:nar: 59 *** kg ve 120d: 180 kg 210d: 314 kg 365d: 553 kg / kříž: 139 cm
 Přírustek v testu : 1475 g / 94 přírustek od narození: 1322 g / 93 šourek 36 cm
 Věk při ZV 426 dní aktuálně k 02.02.21 hmotnost: 593 kg výška v kříži: 141 cm

PLEMENNÉ HODNOTY										LINEARNÍ HODNOCENÍ						
	pp	ru	pp	ru	TR	KT	OS	UT		Hmot	kříž	TR	KT	OS	UT	CE
BÝK	PE	98	114	ME	101	98	106	103	102	103						
MATKA	PE	113	104	ME	81	102	93	92	93	91	690	/ 141	21	20	17	6 64
Otec	PE	95	113	ME	114	99	108	109	109	111	694	/ 143	27	20	20	7 74

HODNOCEN: TR 9 / / 7 KT / / OS / / UT Výsledek:

ÚROVEŇ PLEMENNÝCH HODNOT



č.kat:22 uš.číslo 000750913 081 CZ