

# KATALOG ZÁKLADNÍHO VÝBĚRU

dne 26. 2. 2021

**Agrochyt s.r.o. Mohelno**

**Začátek 13,00 hod.**

Č. k.	Číslo býčka	OTEC st.reg.	DATUM NAROZENÍ	PLEM	HM. kg	KŘ. cm	Přír. g	od nar. RPH	CHOVATEL
1	82769 064 CZ	ZSI 935	10.10.19	S100	737	147	1452 g	89	Agrochyt s.r.o.Mohelno
2	82778 064 CZ	ZSI 935	27.12.19	S100	608	134	1415 g	101	Agrochyt s.r.o.Mohelno

**Plemenné hodnoty uvedené v katalogu jsou spočítány k 31.12.2020**



## Vysvětlivky ke zkratkám ve jménech v katalogu :

- ET - býček narozen po embryotrasferu  
RED - zbarvení red angus  
P,V - bezrohý / volný roh ( \* - testováno testem DNA)  
PP - bezrohý – homozygot ( stanoveno testem DNA )  
R - rohatý ( \* - testováno testem DNA )  
+/, WT/WT - nepřenáší alelu způsobujícími dvojí osvalení (GS, AA,CH,LI,MS)  
MH/+, F/+, WT/del21 - heterozygot s jednou alelou podmiňující dvojí osvalení (GS,AA,CH,LI,MS)  
MH/MH, F/F - homozygot - obě alely podmiňující dvojí osvalení (GS,CH,LI,MS)  
Porodní hmot (nar) - u plemene AA,BA,HE,CH,MS,LI způsob zjišťování porodní hmotnosti v chovu \* \* \* - váženo při narození, \* \* - odhadováno, \* - nesledováno

### U matek plemene BA

Třída	Výška kříž (cm)	Hmotnost (kg)	RPH přímý efekt	RPH mat. efekt	RPH osvalení
SE	147 a více	800 a více	105 a vic	103 a vic	103 a vic
EC	147 a více	800 a více	105 a vic	pod 103	103 a vic
EM	147 a více	800 a více	pod 105	103 a vic	pod 103
CM	pod 147	pod 800	105 a vic	103 a vic	103 a vic
C1	pod 147	pod 800	105 a vic	pod 103	103 a vic
M1	pod 147	pod 800	pod 105	103 a vic	pod 103

### Popisky grafu úrovně plemenných hodnot

Jednotlivé plemenné hodnoty jsou rozděleny do pásem na základě výpočtu kvantilu normálního rozložení, které udávají, jak si konkrétní jedinec stojí v porovnání s průměrem populace plemenných býčků odchovaných v období 2014 – 2019.

pásma	Pozice býka v rámci populace	zkratka	Popis údaje v grafu
10	býk patří hodnotou RPH do 10 % nejlepších býků v daném ukazateli	<i>RphT</i>	RPH pro přírůstek v testu
9	býk patří hodnotou RPH do 20 % nejlepších býků v daném ukazateli	<i>RphN</i>	RPH pro životní přírůstek
8	býk patří hodnotou RPH do 30 % nejlepších býků v daném ukazateli	<i>RpPP</i>	RPH pro přímý efekt porody
7	býk patří hodnotou RPH do 40 % nejlepších býků v daném ukazateli	<i>RpRU</i>	RPH pro přímý efekt růst
6	býk patří hodnotou RPH do 50 % nejlepších býků v daném ukazateli	<i>MatPP</i>	RPH pro maternální efekt porody
5	býk patří hodnotou RPH do průměru býků v daném ukazateli	<i>MatRU</i>	RPH pro maternální efekt růst
4	býk patří hodnotou RPH do 60 % nejlepších býků v daném ukazateli	<i>phTR</i>	RPH pro lineární hodnocení těl. rámec
3	býk patří hodnotou RPH do 70 % nejlepších býků v daném ukazateli	<i>phKT</i>	RPH pro lineární hodnocení kap. těla
2	býk patří hodnotou RPH do 80 % nejlepších býků v daném ukazateli	<i>phOS</i>	RPH pro lineární hodnocení osvalení
1	býk patří hodnotou RPH do 90 % nejlepších býků v daném ukazateli	<i>phUT</i>	RPH pro lineární hodnocení užit. typ

### Hlavní selekční kritéria pro výběr do plemenitby na OPB a odchovu u chovatele

Hlavním selekčním kritériem bude pouze lineární hodnocení při základním výběru.

#### Důvody vyřazení před základním výběrem

- hodnocení tělesného rámce (1,2,3 body dle parametrů daného plemene)
- hodnocení bodů za hmotnost v 365 dnech (1,2,3 body dle parametrů daného plemene)
- nepředvedení býka k základnímu výběru na ohlávce nebo na vodící tyči
- na základě rozhodnutí majitele býka o jeho vyřazení
- zdravotní důvody (displazie varlat, apod.)

#### Důvody vyřazení při základním výběrem

- hodnocení délky těla (1,2,3 body dle parametrů daného plemene)
- hodnocení ukazatelů kapacity těla (1,2,3 body dle parametrů daného plemene)
- hodnocení ukazatelů osvalení (1,2,3 body dle parametrů daného plemene)
- hodnocení užitkového typu (1,2,3 body dle parametrů daného plemene)
- závažné vady exteriéru při základním výběru
- neodpovídající funkčnost končetin při základním výběru
- zdravotní důvody (displazie varlat, apod.)

## Reklamační řád pro základní výběry býků

Majitel odchovávaného býčka má právo podat reklamaci proti rozhodnutí výběrové komise (ČSCHMS). Tato reklamační může mít písemnou nebo ústní formu. Předmětem reklamační může být pouze konečný výsledek výběru (vybrán, odročen, vyřazen), nikoliv nesouhlas s bodovým hodnocením daného býka. Po skončení základního výběru býků vyzve předseda výběrové komise, nebo příslušný inspektor k podání případných protestů (reklamací). Reklamační se podává písemně (emilem) nejpozději následující den po provedení výběru a to řediteli svazu, řediteli PK a členům výběrové komise (bonitérovi), která hodnocení provedla. Jménem majitele býka může jednat také zástupce odchovny plemenných býků (OPB). V případě neshody mezi verdiktem výběrové komise a majitelem býka je býk odročen a bude proveden nový základní výběr. Provedení nového základního výběru je podmíněno složením kauce 5000 Kč za každého reklamovaného býka. Kauce se skládá na účet ČSCHMS nejpozději do 10-ti kalendářních dnů ode dne provedení základního výběru. V případě, že nebudou peníze připsány na účet v daném termínu, platí původní verdikt výběrové komise a reklamační se dále neřeší. Nový základní výběr se uskuteční do 30-ti dnů od sporného výběru na místě, kde byla podána reklamační, pokud se obě strany nedohodnou jinak. Většinové složení komise nesmí být totožné se složením komise, která vynesla sporný verdikt. O složení nové komise rozhoduje Rada PK daného plemene po dohodě s ČSCHMS. O závěru nového základního výběru je sepsán nový výběrový protokol. Proti tomuto rozhodnutí se již nelze dále odvolat. V případě, že je potvrzeno původní rozhodnutí výběrové komise, propadá kauce ve prospěch ČSCHMS, v opačném případě se vrací majiteli býka do 10-ti kalendářních dnů od provedení nového základního výběru. Náklady spojené s novým základním výběrem (zejména cestovné členů výběrové komise, případně oprávněné nároky spojené s odměnou za odvedenou práci) nese strana, která při svém rozhodnutí či jednání nebyla v právu. Tyto náklady jsou zúčtovány na základě vystavené faktury zaslané druhé straně nejpozději do 14 dnů od provedení opakovaného základního výběru. V každém případě se o reklamační vede písemný zápis. Rozhodnutí výběrové komise se váže ke konkrétnímu zvířeti v konkrétním čase a není možno se na něj odvolávat v případných následných sporech.

Schváleno výborem ČSCHMS dne 21.3.2006 v Hradištku pod Medníkem, změny schváleny 24.7.2019 Grémiem předsedů rad plemenných knih v Hradištku pod Medníkem. Vstupuje v platnost dnem schválení.



<b><u>Sekretariát:</u></b> ČSCHMS Praha Těšnov 17 11705 Praha 1 Mobil : +420 724 007 860 Telefon : +420 221 812 865 E-mail : <a href="mailto:info@cschms.cz">info@cschms.cz</a>	<b><u>Ředitel PK</u></b> <i>Kopecký Jan</i> Osík 201 569 67 Osík u Litomyšle Mobil : +420 724 007 862 Telefon : +420 461 612 809 E-mail : <a href="mailto:kopecky@cschms.cz">kopecky@cschms.cz</a>	<b><u>Adresa PK</u></b> <i>Honová Nina</i> Osvoboditelů 35/9 410 02 Lovosice Mobil : +420 724 073 641 E-mail : <a href="mailto:honova@cschms.cz">honova@cschms.cz</a>
--	---	---

Číslo : 82769 064 CZ FILIPO AGROCHYT R\* Číslo katalogu 1  
 Dat.nar. : 10.10.2019 Plemeno : S100 Masný simentál  
 Chovatel : Agrochyt s.r.o.Mohelno  
 Majitel : Agrochyt s.r.o.Mohelno

OOO 268 239 LINDE PERY P 25171-01113  
 OO ZSI 286 LAMHOJ SUPERY P 70514-00150  
 MOO 7051400028 DK LAMHOJ LILJE 70514-00028

OTEC ZSI 935 URAGÁN AGROCHYT P 392000743257061  
 OMO SIP 071 GOMBA 164617006515  
 MO 17172 932 CZ LAURA ŠUMAVSKÁ PP 158932017172  
 MMO 6320 617 CZ MS BCM JACKPOT 27D G368344

OOM 273 983 DERRYPALLAGHAN HAMILTON M049020  
 OM ZSI 954 GLEBEFARM TYSON M067488  
 MOM 71743 UK GLEBEFARM NATASHA F071743

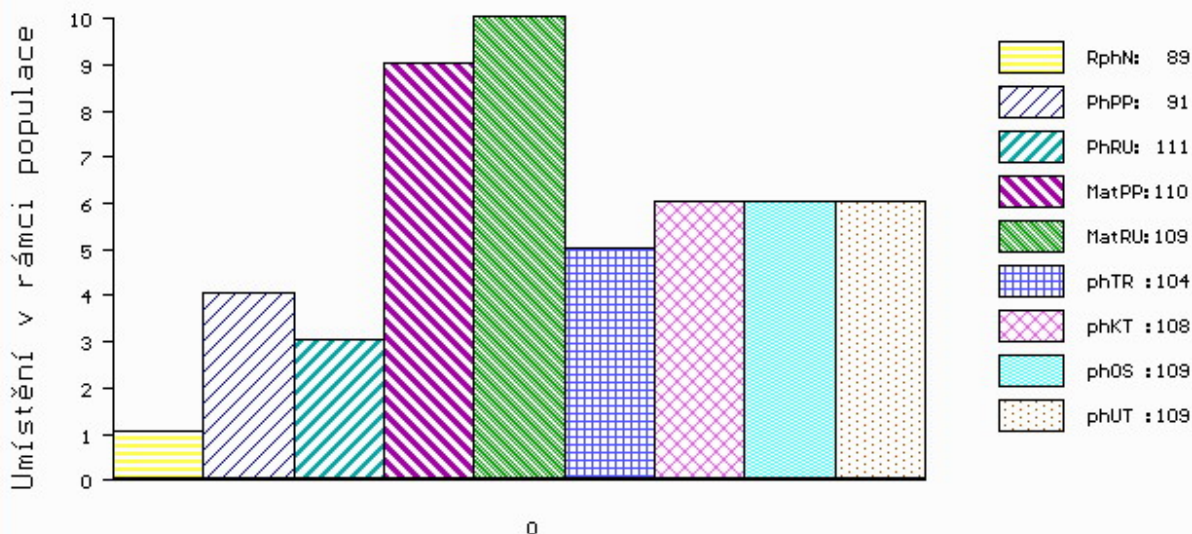
MA 543940 961 CZ /3 ot ANASTAZIE AGROCHYT R 392000543940961  
 OMM ZSI 283 LYKKE SIRIUS P 41344-00241  
 MM 199548 931 CZ P 145000199548931  
 MMM 23506 267 CZ MS BCM PREMIUM 50D P PG368348

Vl.užit:nar: 46 \*\*\* kg ve 120d: 220 kg 210d: 367 kg 365d: 582 kg / kříž: 139 cm  
 Přírustek od narození: 1452 g / 89 šourek 42 cm  
 Věk při ZV 505 dní aktuálně k 28.01.21 hmotnost: 737 kg výška v kříži: 147 cm

PLEMENNÉ HODNOTY										LINEARNÍ HODNOCENÍ							
	pp	ru	pp	ru	TR	KT	OS	UT		Hmot	kříž	TR	KT	OS	UT	CE	
BÝK	PE	91	111	ME	110	109	104	108	109	109							
MATKA	PE	93	103	ME	115	107	100	107	109	107	800	145	27	19	20	7	73
OTEC	PE	87	120	ME	105	109	108	109	109	110	710	139	26	22	21	7	76

HODNOCEN: TR 9 / /10 KT / / OS / / UT Výsledek:

## ÚROVEŇ PLEMENNÝCH HODNOT



č.kat:01 uš.číslo 000082769 064 CZ

Číslo : 82778 064 CZ FANT AGROCHYT R\* Číslo katalogu 2  
 Dat.nar. : 27.12.2019 Plemeno : S100 Masný simentál  
 Chovatel : Agrochyt s.r.o.Mohelno  
 Majitel : Agrochyt s.r.o.Mohelno

OOO 268 239 LINDE PERY P 25171-01113  
 OO ZSI 286 LAMHOJ SUPERY P 70514-00150  
 MOO 7051400028 DK LAMHOJ LILJE 70514-00028

Otec ZSI 935 URAGÁN AGROCHYT P 392000743257061  
 OMO SIP 071 GOMBA 164617006515  
 MO 17172 932 CZ LAURA ŠUMAVSKÁ PP 158932017172  
 MMO 6320 617 CZ MS BCM JACKPOT 27D G368344

OOM ZSI 829 LANGO AUGUST/ATOS PP 17701-00844  
 OM ZSI 568 LYKKE DIXIE PP 41344-00399  
 MOM 4134400195 DK LYKKE PHILADELPHIA P 41344-00195

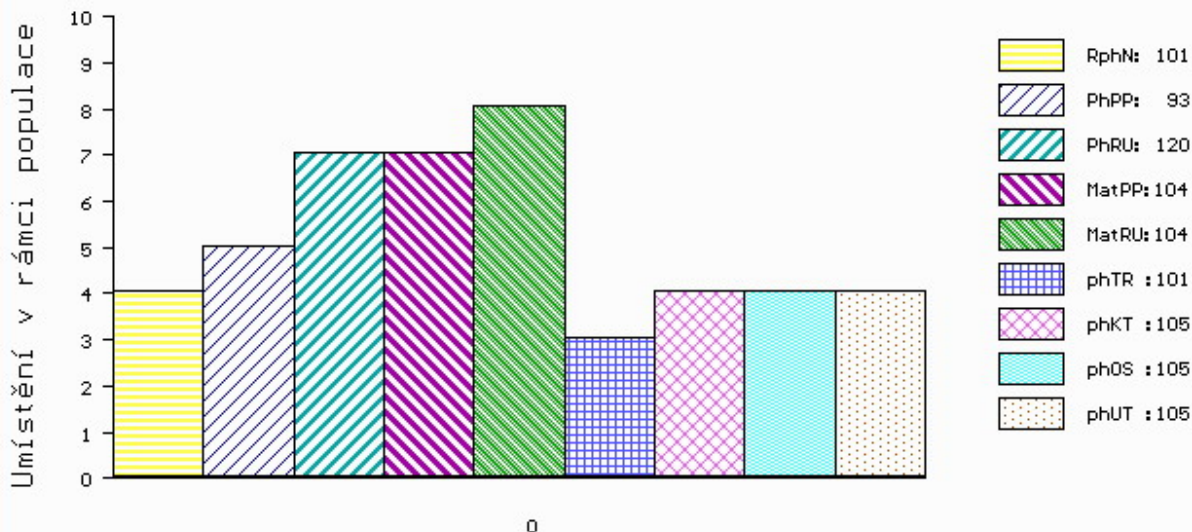
MA 415965 961 CZ /8 ot DARINA AGROCHYT P 392000415965961  
 OMM ZSI 371 VINGEGAARD VARAN ET P 41524-01071  
 MM 196072 932 CZ RADUNA ŠUMAVSKÁ P 158000196072932  
 MMM 142110 304 CZ KAROLÍNA ŠUMAVSKÁ P 158000142110304

Vl.užit:nar: 45 \*\*\* kg ve 120d: 225 kg 210d: 368 kg 365d: 569 kg / kříž: 127 cm  
 Přírustek od narození: 1415 g / 101 šourek 39 cm  
 Věk při ZV 427 dní aktuálně k 28.01.21 hmotnost: 608 kg výška v kříži: 134 cm

PLEMENNÉ HODNOTY										LINEARNÍ HODNOCENÍ						
	pp	ru	pp	ru	TR	KT	OS	UT		Hmot	kříž	TR	KT	OS	UT	CE
BÝK	PE	93	120	ME	104	104	101	105	105	105						
MATKA	PE	89	117	ME	110	99	99	101	100	101	680	145	26	19	19	7 71
Otec	PE	87	120	ME	105	109	108	109	109	110	710	139	26	22	21	7 76

HODNOCEN: TR 4 / / 9 KT / / OS / / UT Výsledek:

## ÚROVEŇ PLEMENNÝCH HODNOT



č.kat:02 uš.číslo 000082778 064 CZ