

# KATALOG ZÁKLADNÍHO VÝBĚRU

dne 27. 2. 2021

Reinold Manfred, Stará Červená Voda

Začátek 11,00 hod.

Č. k.	Číslo býčka	OTEC st.reg.	DATUM NAROZENÍ	PLEM	HM. kg	KŘ. cm	Přír.od nar. g	RPH	CHOVATEL
1	765788 071 CZ	ZMS 107	23.10.19	S100	652	148	1313 g	111	Reinold Manfred, Stará Čer.Voda
2	765789 071 CZ	ZMS 691	23.10.19	S100	720	138	1461 g	103	Reinold Manfred, Stará Čer.Voda

**Plemenné hodnoty uvedené v katalogu jsou spočítány k 31.12.2020**



## Vysvětlivky ke zkratkám ve jménech v katalogu :

- ET - býček narozen po embryotrasferu  
RED - zbarvení red angus  
P,V - bezrohý / volný roh ( \* - testováno testem DNA)  
PP - bezrohý – homozygot ( stanoveno testem DNA )  
R - rohatý ( \* - testováno testem DNA )  
+/, WT/WT - nepřenáší alelu způsobujícími dvojí osvalení (GS, AA,CH,LI,MS)  
MH/+, F/+, WT/del21 - heterozygot s jednou alelou podmiňující dvojí osvalení (GS,AA,CH,LI,MS)  
MH/MH, F/F - homozygot - obě alely podmiňující dvojí osvalení (GS,CH,LI,MS)  
Porodní hmot (nar) - u plemene AA,BA,HE,CH,MS,LI způsob zjišťování porodní hmotnosti v chovu \* \* \* - váženo při narození, \* \* - odhadováno, \* - nesledováno

### U matek plemene BA

Třída	Výška kříž (cm)	Hmotnost (kg)	RPH přímý efekt	RPH mat. efekt	RPH osvalení
SE	147 a více	800 a více	105 a vic	103 a vic	103 a vic
EC	147 a více	800 a více	105 a vic	pod 103	103 a vic
EM	147 a více	800 a více	pod 105	103 a vic	pod 103
CM	pod 147	pod 800	105 a vic	103 a vic	103 a vic
C1	pod 147	pod 800	105 a vic	pod 103	103 a vic
M1	pod 147	pod 800	pod 105	103 a vic	pod 103

### Popisky grafu úrovně plemenných hodnot

Jednotlivé plemenné hodnoty jsou rozděleny do pásem na základě výpočtu kvantilu normálního rozložení, které udávají, jak si konkrétní jedinec stojí v porovnání s průměrem populace plemenných býčků odchovaných v období 2014 – 2019.

pásma	Pozice býka v rámci populace	zkratka	Popis údaje v grafu
10	býk patří hodnotou RPH do 10 % nejlepších býků v daném ukazateli	<i>RphT</i>	RPH pro přírůstek v testu
9	býk patří hodnotou RPH do 20 % nejlepších býků v daném ukazateli	<i>RphN</i>	RPH pro životní přírůstek
8	býk patří hodnotou RPH do 30 % nejlepších býků v daném ukazateli	<i>RpPP</i>	RPH pro přímý efekt porody
7	býk patří hodnotou RPH do 40 % nejlepších býků v daném ukazateli	<i>RpRU</i>	RPH pro přímý efekt růst
6	býk patří hodnotou RPH do 50 % nejlepších býků v daném ukazateli	<i>MatPP</i>	RPH pro maternální efekt porody
5	býk patří hodnotou RPH do průměru býků v daném ukazateli	<i>MatRU</i>	RPH pro maternální efekt růst
4	býk patří hodnotou RPH do 60 % nejlepších býků v daném ukazateli	<i>phTR</i>	RPH pro lineární hodnocení těl. rámec
3	býk patří hodnotou RPH do 70 % nejlepších býků v daném ukazateli	<i>phKT</i>	RPH pro lineární hodnocení kap. těla
2	býk patří hodnotou RPH do 80 % nejlepších býků v daném ukazateli	<i>phOS</i>	RPH pro lineární hodnocení osvalení
1	býk patří hodnotou RPH do 90 % nejlepších býků v daném ukazateli	<i>phUT</i>	RPH pro lineární hodnocení užit. typ

### Hlavní selekční kritéria pro výběr do plemnitby na OPB a odchovu u chovatele

Hlavním selekčním kritériem bude pouze lineární hodnocení při základním výběru.

#### Důvody vyřazení před základním výběrem

- hodnocení tělesného rámce (1,2,3 body dle parametrů daného plemene)
- hodnocení bodů za hmotnost v 365 dnech (1,2,3 body dle parametrů daného plemene)
- nepředvedení býka k základnímu výběru na ohlávce nebo na vodící tyči
- na základě rozhodnutí majitele býka o jeho vyřazení
- zdravotní důvody (displazie varlat, apod.)

#### Důvody vyřazení při základním výběrem

- hodnocení délky těla (1,2,3 body dle parametrů daného plemene)
- hodnocení ukazatelů kapacity těla (1,2,3 body dle parametrů daného plemene)
- hodnocení ukazatelů osvalení (1,2,3 body dle parametrů daného plemene)
- hodnocení užitkového typu (1,2,3 body dle parametrů daného plemene)
- závažné vady exteriéru při základním výběru
- neodpovídající funkčnost končetin při základním výběru
- zdravotní důvody (displazie varlat, apod.)

## Reklamační řád pro základní výběry býků

Majitel odchovávaného býčka má právo podat reklamaci proti rozhodnutí výběrové komise (ČSCHMS). Tato reklamační může mít písemnou nebo ústní formu. Předmětem reklamační může být pouze konečný výsledek výběru (vybrán, odročen, vyřazen), nikoliv nesouhlas s bodovým hodnocením daného býka. Po skončení základního výběru býků vyzve předseda výběrové komise, nebo příslušný inspektor k podání případných protestů (reklamací). Reklamační se podává písemně (emilem) nejpozději následující den po provedení výběru a to řediteli svazu, řediteli PK a členům výběrové komise (bonitérovi), která hodnocení provedla. Jménem majitele býka může jednat také zástupce odchovny plemenných býků (OPB). V případě neshody mezi verdiktem výběrové komise a majitelem býka je býk odročen a bude proveden nový základní výběr. Provedení nového základního výběru je podmíněno složením kauce 5000 Kč za každého reklamovaného býka. Kauce se skládá na účet ČSCHMS nejpozději do 10-ti kalendářních dnů ode dne provedení základního výběru. V případě, že nebudou peníze připsány na účet v daném termínu, platí původní verdikt výběrové komise a reklamační se dále neřeší. Nový základní výběr se uskuteční do 30-ti dnů od sporného výběru na místě, kde byla podána reklamační, pokud se obě strany nedohodnou jinak. Většinové složení komise nesmí být totožné se složením komise, která vynesla sporný verdikt. O složení nové komise rozhoduje Rada PK daného plemene po dohodě s ČSCHMS. O závěru nového základního výběru je sepsán nový výběrový protokol. Proti tomuto rozhodnutí se již nelze dále odvolat. V případě, že je potvrzeno původní rozhodnutí výběrové komise, propadá kauce ve prospěch ČSCHMS, v opačném případě se vrací majiteli býka do 10-ti kalendářních dnů od provedení nového základního výběru. Náklady spojené s novým základním výběrem (zejména cestovné členů výběrové komise, případně oprávněné nároky spojené s odměnou za odvedenou práci) nese strana, která při svém rozhodnutí či jednání nebyla v právu. Tyto náklady jsou zúčtovány na základě vystavené faktury zaslané druhé straně nejpozději do 14 dnů od provedení opakovaného základního výběru. V každém případě se o reklamační vede písemný zápis. Rozhodnutí výběrové komise se váže ke konkrétnímu zvířeti v konkrétním čase a není možno se na něj odvolávat v případných následných sporech.

Schváleno výborem ČSCHMS dne 21.3.2006 v Hradištku pod Medníkem, změny schváleny 24.7.2019 Grémiem předsedů rad plemenných knih v Hradištku pod Medníkem. Vstupuje v platnost dnem schválení.



<b><u>Sekretariát:</u></b> ČSCHMS Praha Těšnov 17 11705 Praha 1 Mobil : +420 724 007 860 Telefon : +420 221 812 865 E-mail : <a href="mailto:info@cschms.cz">info@cschms.cz</a>	<b><u>Ředitel PK</u></b> Kopecký Jan Osík 201 569 67 Osík u Litomyšle Mobil : +420 724 007 862 Telefon : +420 461 612 809 E-mail : <a href="mailto:kopecky@cschms.cz">kopecky@cschms.cz</a>	<b><u>Adresa PK</u></b> Honová Nina Osvoboditelů 35/9 410 02 Lovosice Mobil : +420 724 073 641 E-mail : <a href="mailto:honova@cschms.cz">honova@cschms.cz</a>
--	--	--

Číslo : 765788 071 CZ FRED Z NOVÉ VODY P\* Číslo katalogu 1  
 Dat.nar. : 23.10.2019 Plemeno : S100 Masný simentál  
 Chovatel : Reinold Manfred, Stará Červená Voda  
 Majitel : Reinold Manfred, Stará Červená Voda

OOO 280 542 BLACKFORD HARVESTER M049570  
 OO 280 541 HOCKENHULL WATERLOO M072160  
 MOO 160873500016 UK HOCKENHULL GIRLIE 13TH ET T002348

OTEC ZMS 107 BEL DHU CAPERCAILLIE 11 R M079624

OMO 280 543 KILBRIDE FARM STRABANE M065449  
 MO 500948700461 UK BLACKFORD WAGTAIL F089615  
 MMO 500948700272 UK BLACKFORD SAFFRON F078792

OOM ZSI 390 LYKKE ATLANTIS P 41344-00347  
 OM ZSI 689 SIVEN VODŇANSKÝ PP 145000624447031  
 MOM 41078 931 CZ P 145000041078931

MA 313033 971 CZ /2 ot P 429000313033971

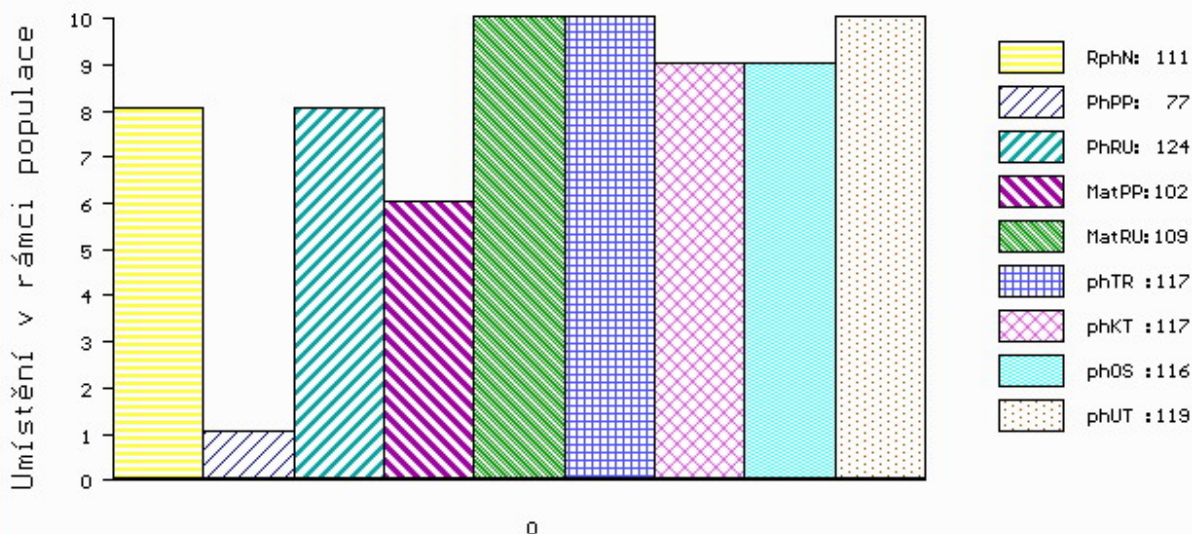
OMM ZSI 844 URBAN PP 398000698129032  
 MM 262121 971 CZ ZORINKA Z NOVÉ VODY P 429000262121971  
 MMM 146702 972 CZ RENATA AGRO R\* 060000146702972

Vl.užit:nar: 48 \*\*\* kg ve 120d: 201 kg 210d: 331 kg 365d: 562 kg / kříž: 137 cm  
 Přírustek od narození: 1313 g / 111 šourek 43 cm  
 Věk při ZV 493 dní aktuálně k 25.01.21 hmotnost: 652 kg výška v kříži: 148 cm

PLEMENNÉ HODNOTY										LINEARNÍ HODNOCENÍ							
	pp	ru	pp	ru	TR	KT	OS	UT		Hmot	kříž	TR	KT	OS	UT	CE	
BÝK	PE	77	124	ME	102	109	117	117	116	119							
MATKA	PE	80	114	ME	87	128	109	108	108	110	750	147	19	18	18	6	61
OTEC	PE	84	134	ME	104	93	119	119	119	122	0	0	0	0	0	0	0

HODNOCEN: TR 10 / / 7 KT / / OS / / UT Výsledek:

## ÚROVEŇ PLEMENNÝCH HODNOT



č.kat:01 uš.číslo 000765788 071 CZ

Číslo : **765789 071 CZ** **FREN Z NOVÉ VODY R\*** Číslo katalogu 2  
 Dat.nar. : 23.10.2019 Plemeno : S100 Masný simentál  
 Chovatel : Reinold Manfred, Stará Červená Voda  
 Majitel : Reinold Manfred, Stará Červená Voda

OOO 286 681 TISET VAGN P 26466-00101  
 OO 286 669 TISET DARWIN P 26466-00121  
 MOO 9142600011 DK BUCKLANDS MOLLY 91426-00011

**Otec ZMS 691 CURAHEEN GUNSHOT P 171059830538**  
 OMO 262 692 HILLCREST CHAMPION PMMC017  
 MO 171059830307 IE CURAHEEN CHEYENNE ET 171059830307  
 MMO 171059850184 IE CURAHEEN WASHITA ET 171059850184

OOM ZSI 949 CURAHEEN VIO ET R 171059860169  
 OM ZMS 188 LYKKE INDUC P\* 41344-00508  
 MOM 4134400443 DK LYKKE FORGLEMMIGEJ P 41344-00443

**MA 332012 971 CZ /1 ot P 429000332012971**  
 OMM 272 593 WOODHALL VOLCANO M069029  
 MM 560372601 001 UK WOODHALL BRIDGET R 560372601001  
 MMM 560372200213 UK WOODHALL NADERA F072113

Vl.užit:nar: **48 \*\*\*** kg ve 120d: **212** kg 210d: **356** kg 365d: **567** kg / kříž: **134** cm  
 Přírustek od narození: **1461 g / 103** šourek **40** cm  
 Věk při ZV **493** dní aktuálně k 25.01.21 hmotnost: **720** kg výška v kříži: **138** cm

PLEMENNÉ HODNOTY										LINEARNÍ HODNOCENÍ							
	pp	ru	pp	ru	TR	KT	OS	UT		Hmot	kříž	TR	KT	OS	UT	CE	
BÝK	PE	<b>94</b>	<b>129</b>	ME	<b>98</b>	<b>88</b>	<b>108</b>	<b>117</b>	<b>118</b>	<b>117</b>							
MATKA	PE	<b>102</b>	<b>120</b>	ME	<b>95</b>	<b>99</b>	<b>108</b>	<b>115</b>	<b>116</b>	<b>115</b>	<b>725</b>	<b>145</b>	<b>19</b>	<b>17</b>	<b>17</b>	<b>6</b>	<b>59</b>
Otec	PE	<b>82</b>	<b>138</b>	ME	<b>98</b>	<b>76</b>	<b>110</b>	<b>116</b>	<b>115</b>	<b>117</b>	<b>0</b>	<b>0</b>	<b>0</b>	<b>0</b>	<b>0</b>	<b>0</b>	<b>0</b>

HODNOCEN: TR 5 / /10 KT / / OS / / UT Výsledek:

