

KATALOG ZÁKLADNÍHO VÝBĚRU
dne 27. 4. 2021
VETLABFARM s. r. o. Jakubovice
Začátek 15,00 hod.

Č. k.	Číslo býčka	OTEC st. reg.	DATUM NAROZENÍ	PLEM	HM. kg	KŘ. cm	Přír. g	od nar. RPH	CHOVATEL
1	854232 053 CZ	ZAI 057	06.01.20	G100	630	135	1346 g	102	VETLABFARM s.r.o. Jakubovice
2	854233 053 CZ	ZAI 635	06.01.20	G100	685	134	1482 g	99	VETLABFARM s.r.o. Jakubovice
3	854234 053 CZ	ZAI 057	10.01.20	G100	692	135	1498 g	104	VETLABFARM s.r.o. Jakubovice
4	854235 053 CZ	ZAI 061	10.01.20	G100	652	139	1410 g	99	VETLABFARM s.r.o. Jakubovice
5	854236 053 CZ	ZAI 635	17.01.20	G100	702	135	1541 g	104	VETLABFARM s.r.o. Jakubovice
6	854237 053 CZ	ZAI 663	18.01.20	G100	650	136	1448 g	101	VETLABFARM s.r.o. Jakubovice
7	854239 053 CZ	ZAI 663	20.01.20	G100	675	132	1493 g	100	VETLABFARM s.r.o. Jakubovice
8	854240 053 CZ	ZAI 317	29.01.20	G100	670	134	1508 g	107	VETLABFARM s.r.o. Jakubovice
9	854245 053 CZ	ZAI 663	13.02.20	G100	660	134	1548 g	107	VETLABFARM s.r.o. Jakubovice
10	854246 053 CZ	ZAI 663	26.02.20	G100	580	133	1390 g	104	VETLABFARM s.r.o. Jakubovice
11	854249 053 CZ	ZAI 663	04.03.20	G100	625	134	1526 g	112	VETLABFARM s.r.o. Jakubovice
12	854251 053 CZ	ZAI 805	14.03.20	G100	585	134	1462 g	105	VETLABFARM s.r.o. Jakubovice

Plemenné hodnoty uvedené v katalogu jsou spočítány k 31.3.2021



-Vysvětlivky ke zkratkám ve jménech v katalogu :

- ET - býček narozen po embryotrasferu
RED - zbarvení red angus
P,V - bezrohý / volný roh (* - testováno testem DNA)
PP - bezrohý – homozygot (stanoveno testem DNA)
R - rohatý (* - testováno testem DNA)
+/, WT/WT - nepřenáší alelu způsobujícími dvojí osvalení (GS, AA,CH,LI,MS)
MH/+, F/+, WT/del21 - heterozygot s jednou alelou podmiňující dvojí osvalení (GS,AA,CH,LI,MS)
MH/MH, F/F - homozygot - obě alely podmiňující dvojí osvalení (GS,CH,LI,MS)
Porodní hmot (nar) - u plemene AA,BA,HE,CH,MS,LI způsob zjišťování porodní hmotnosti v chovu * * * - váženo při narození, * * - odhadováno, * - nesledováno

U matek plemene BA

Třída	Výška kříž (cm)	Hmotnost (kg)	RPH přímý efekt	RPH mat. efekt	RPH osvalení
SE	147 a více	800 a více	105 a vic	103 a vic	103 a vic
EC	147 a více	800 a více	105 a vic	pod 103	103 a vic
EM	147 a více	800 a více	pod 105	103 a vic	pod 103
CM	pod 147	pod 800	105 a vic	103 a vic	103 a vic
C1	pod 147	pod 800	105 a vic	pod 103	103 a vic
M1	pod 147	pod 800	pod 105	103 a vic	pod 103

Popisky grafu úrovně plemenných hodnot

Jednotlivé plemenné hodnoty jsou rozděleny do pásem na základě výpočtu kvantilu normálního rozložení, které udávají, jak si konkrétní jedinec stojí v porovnání s průměrem populace plemenných býčků odchovaných v období 2014 – 2019.

pásma	Pozice býka v rámci populace	zkratka	Popis údaje v grafu
10	býk patří hodnotou RPH do 10 % nejlepších býků v daném ukazateli	<i>RphT</i>	RPH pro přírůstek v testu
9	býk patří hodnotou RPH do 20 % nejlepších býků v daném ukazateli	<i>RphN</i>	RPH pro životní přírůstek
8	býk patří hodnotou RPH do 30 % nejlepších býků v daném ukazateli	<i>RpPP</i>	RPH pro přímý efekt porody
7	býk patří hodnotou RPH do 40 % nejlepších býků v daném ukazateli	<i>RpRU</i>	RPH pro přímý efekt růst
6	býk patří hodnotou RPH do 50 % nejlepších býků v daném ukazateli	<i>MatPP</i>	RPH pro maternální efekt porody
5	býk patří hodnotou RPH do průměru býků v daném ukazateli	<i>MatRU</i>	RPH pro maternální efekt růst
4	býk patří hodnotou RPH do 60 % nejlepších býků v daném ukazateli	<i>phTR</i>	RPH pro lineární hodnocení těl. rámec
3	býk patří hodnotou RPH do 70 % nejlepších býků v daném ukazateli	<i>phKT</i>	RPH pro lineární hodnocení kap. těla
2	býk patří hodnotou RPH do 80 % nejlepších býků v daném ukazateli	<i>phOS</i>	RPH pro lineární hodnocení osvalení
1	býk patří hodnotou RPH do 90 % nejlepších býků v daném ukazateli	<i>phUT</i>	RPH pro lineární hodnocení užit. typ

Hlavní selekční kritéria pro výběr do plemenitby na OPB a odchovu u chovatele

Hlavním selekčním kritériem bude pouze lineární hodnocení při základním výběru.

Důvody vyřazení před základním výběrem

- hodnocení tělesného rámce (1,2,3 body dle parametrů daného plemene)
- hodnocení bodů za hmotnost v 365 dnech (1,2,3 body dle parametrů daného plemene)
- nepředvedení býka k základnímu výběru na ohlávce nebo na vodící tyči
- na základě rozhodnutí majitele býka o jeho vyřazení
- zdravotní důvody (displazie varlat, apod.)

Důvody vyřazení při základním výběrem

- hodnocení délky těla (1,2,3 body dle parametrů daného plemene)
- hodnocení ukazatelů kapacity těla (1,2,3 body dle parametrů daného plemene)
- hodnocení ukazatelů osvalení (1,2,3 body dle parametrů daného plemene)
- hodnocení užitkového typu (1,2,3 body dle parametrů daného plemene)
- závažné vady exteriéru při základním výběru
- neodpovídající funkčnost končetin při základním výběru
- zdravotní důvody (displazie varlat, apod.)

Reklamační řád pro základní výběry býků

Majitel odchovávaného býčka má právo podat reklamaci proti rozhodnutí výběrové komise (ČSCHMS). Tato reklamační může mít písemnou nebo ústní formu. Předmětem reklamační může být pouze konečný výsledek výběru (vybrán, odročen, vyřazen), nikoliv nesouhlas s bodovým hodnocením daného býka. Po skončení základního výběru býků vyzve předseda výběrové komise, nebo příslušný inspektor k podání případných protestů (reklamací). Reklamační se podává písemně (emilem) nejpozději následující den po provedení výběru a to řediteli svazu, řediteli PK a členům výběrové komise (bonitérovi), která hodnocení provedla. Jménem majitele býka může jednat také zástupce odchovny plemenných býků (OPB). V případě neshody mezi verdiktem výběrové komise a majitelem býka je býk odročen a bude proveden nový základní výběr. Provedení nového základního výběru je podmíněno složením kauce 5000 Kč za každého reklamovaného býka. Kauce se skládá na účet ČSCHMS nejpozději do 10-ti kalendářních dnů ode dne provedení základního výběru. V případě, že nebudou peníze připsány na účet v daném termínu, platí původní verdikt výběrové komise a reklamační se dále neřeší. Nový základní výběr se uskuteční do 30-ti dnů od sporného výběru na místě, kde byla podána reklamační, pokud se obě strany nedohodnou jinak. Většinové složení komise nesmí být totožné se složením komise, která vynesla sporný verdikt. O složení nové komise rozhoduje Rada PK daného plemene po dohodě s ČSCHMS. O závěru nového základního výběru je sepsán nový výběrový protokol. Proti tomuto rozhodnutí se již nelze dále odvolat. V případě, že je potvrzeno původní rozhodnutí výběrové komise, propadá kauce ve prospěch ČSCHMS, v opačném případě se vrací majiteli býka do 10-ti kalendářních dnů od provedení nového základního výběru. Náklady spojené s novým základním výběrem (zejména cestovné členů výběrové komise, případně oprávněné nároky spojené s odměnou za odvedenou práci) nese strana, která při svém rozhodnutí či jednání nebyla v právu. Tyto náklady jsou zúčtovány na základě vystavené faktury zaslané druhé straně nejpozději do 14 dnů od provedení opakovaného základního výběru. V každém případě se o reklamační vede písemný zápis. Rozhodnutí výběrové komise se váže ke konkrétnímu zvířeti v konkrétním čase a není možno se na něj odvolávat v případných následných sporech.

Schváleno výborem ČSCHMS dne 21.3.2006 v Hradištku pod Medníkem, změny schváleny 24.7.2019 Grémiem předsedů rad plemenných knih v Hradištku pod Medníkem. Vstupuje v platnost dnem schválení.



<u>Sekretariát:</u> ČSCHMS Praha Těšnov 17 11705 Praha 1 Mobil : +420 724 007 860 Telefon : +420 221 812 865 E-mail : info@cschms.cz	<u>Ředitel PK</u> <i>Kopecký Jan</i> Osík 201 569 67 Osík u Litomyšle Mobil : +420 724 007 862 Telefon : +420 461 612 809 E-mail : kopecky@cschms.cz	<u>Adresa PK</u> <i>Honová Nina</i> Osvoboditelů 35/9 410 02 Lovosice Mobil : +420 724 073 641 E-mail : honova@cschms.cz
--	---	---

Číslo : 854232 053 CZ GOLD DUST Z JAKUBOVIC WT/WT Číslo katalogu 1
 Dat.nar. : 06.01.2020 Plemeno : G100 Aberdeen Angus
 Chovatel : VETLABFARM s.r.o.Jakubovice
 Majitel : VETLABFARM s.r.o.Jakubovice

OOO 272 125 HF KODIAK 5R 1274305
 OO ZAA 848 HF EL TIGRE 28U 1469322
 MOO 1274314 CA HF ECHO 84R 1274314

OTEC ZAI 057 BAKKEN GLEN 3651400157
 OMO ZAA 631 RITO 593 OF 2821 RP 14934706
 MO 3651400138 DK BAKKEN ELSEBETH 36514-00138
 MMO 3651400121 DK BAKKEN CAROLINE 36514-00121

OOM ZAI 184 NETHERALLAN PETER PERSHORE 052 541616100052
 OM ZAI 317 BLELACK EXPLOSION P381 ET 521115103381
 MOM 521115200988 UK BLELACK EVORA D988 521115200988

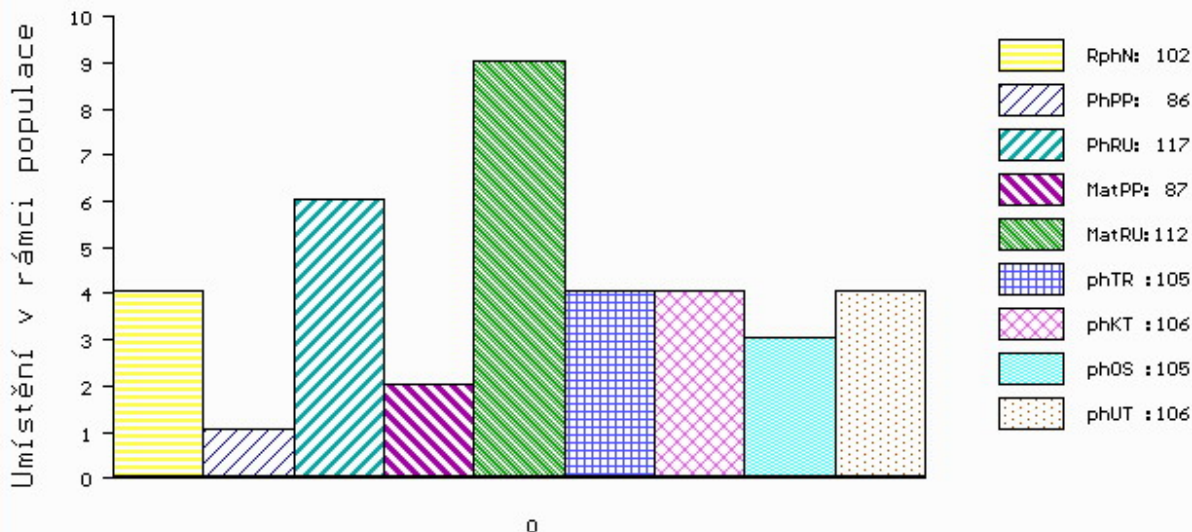
MA 448010 953 CZ /1 ot EDITA Z JAKUBOVIC 257000448010953
 OMM ZAA 939 NETHERTON BLACK TIGER L641 542697300641
 MM 363987 953 CZ BERTA Z JAKUBOVIC WT/WT 257000363987953
 MMM 312361 953 CZ ZDEŇKA Z JAKUBOVIC 257000312361953

Vl.užit:nar: 43 *** kg ve 120d: 188 kg 210d: 313 kg 365d: 538 kg / kříž: 126 cm
 Přírustek od narození: 1346 g / 102 šourek 42 cm
 Věk při ZV 477 dní aktuálně k 17.03.21 hmotnost: 630 kg výška v kříži: 135 cm

PLEMENNÉ HODNOTY										LINEARNÍ HODNOCENÍ							
	pp	ru	pp	ru	TR	KT	OS	UT		Hmot	kříž	TR	KT	OS	UT	CE	
BÝK	PE	86	117	ME	87	112	105	106	105	106							
MATKA	PE	96	117	ME	78	115	107	101	98	101	680	140	24	18	18	7	67
OTEC	PE	95	114	ME	108	109	99	111	114	112	0	0	0	0	0	0	0

HODNOCEN: TR 6 / / 9 KT / / OS / / UT Výsledek:

ÚROVEŇ PLEMENNÝCH HODNOT



č.kat:01 uš.číslo 000854232 053 CZ

Číslo : 854233 053 CZ GRANT Z JAKUBOVIC WT/WT Číslo katalogu 2
 Dat.nar. : 06.01.2020 Plemeno : G100 Aberdeen Angus
 Chovatel : VETLABFARM s.r.o.Jakubovice
 Majitel : VETLABFARM s.r.o.Jakubovice

OOO 284 766 S A V PIONEER 7301 15688392
 OO 289 063 ONEILLS FRONTIERSMAN 17281878
 MOO 16140100 US ONEILLS ROYAL LADY ELAINE 16140100

OTEC ZAI 635 ONEILLS BLACK BARDOLIER 18192530
 OMO 289 064 ONEILLS EXPEDITION 14761330
 MO 17215152 US ONEILLS ROYAL LADY 90 17215152
 MMO 15083732 US ONEILLS ROYAL LADY 40 15083732

OOM 279 313 NIGHTINGALE PAPA A069 302307400069
 OM ZAA 941 BLACKHAUGH EASY PAPA G733 562121600733
 MOM 562121700363 UK BLACKHAUGH EMMA C363 562121700363

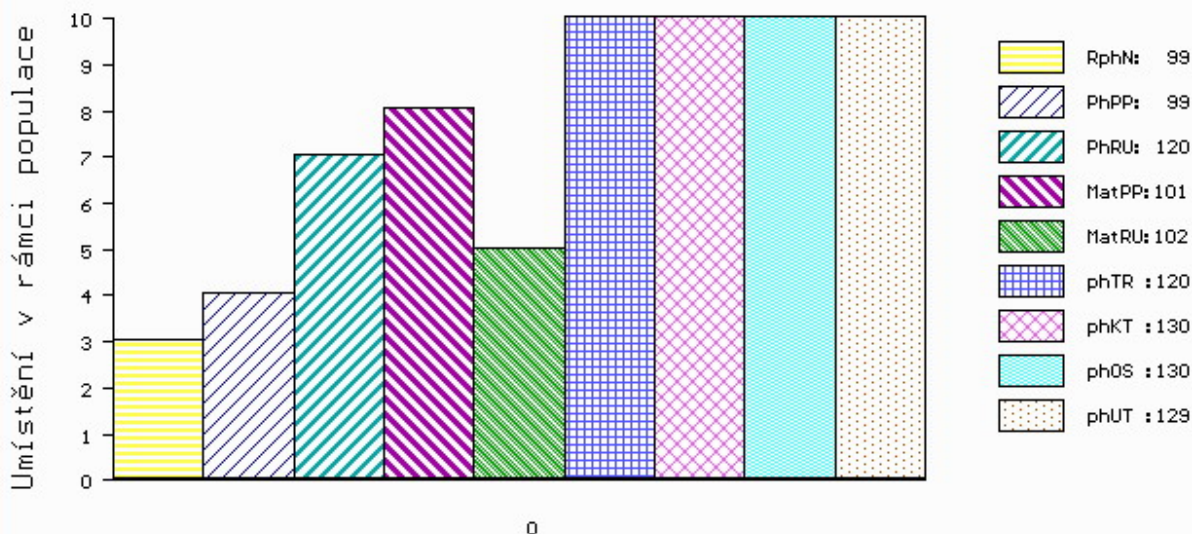
MA 335076 953 CZ /5 ot ADRIANA Z JAKUBOVIC 257000335076953
 OMM ZAA 440 KANÓN RED ET 119590106693
 MM 231369 953 CZ TINA Z JAKUBOVIC 257000231369953
 MMM 31009 953 CZ 257000031009953

Vl.užit:nar: 39 *** kg ve 120d: 188 kg 210d: 322 kg 365d: 566 kg / kříž: 129 cm
 Přírustek od narození: 1482 g / 99 šourek 40 cm
 Věk při ZV 477 dní aktuálně k 17.03.21 hmotnost: 685 kg výška v kříži: 134 cm

PLEMENNÉ HODNOTY										LINEARNÍ HODNOCENÍ							
	pp	ru	pp	ru	TR	KT	OS	UT		Hmot	kříž	TR	KT	OS	UT	CE	
BÝK	PE	99	120	ME	101	102	120	130	130	129							
MATKA	PE	117	116	ME	88	119	124	127	125	127	940	151	29	23	22	8	82
OTEC	PE	91	119	ME	105	88	107	115	116	116	0	0	0	0	0	0	0

HODNOCEN: TR 5 / /10 KT / / OS / / UT Výsledek:

ÚROVEŇ PLEMENNÝCH HODNOT



č.kat:02 uš.číslo 000854233 053 CZ

Číslo : 854234 053 CZ **GOLDFINGER Z JAKUBOVIC WT/WT** Číslo katalogu 3
 Dat.nar. : 10.01.2020 Plemeno : G100 Aberdeen Angus
 Chovatel : VETLABFARM s.r.o.Jakubovice
 Majitel : VETLABFARM s.r.o.Jakubovice

OOO 272 125 HF KODIAK 5R 1274305
 OO ZAA 848 HF EL TIGRE 28U 1469322
 MOO 1274314 CA HF ECHO 84R 1274314

O TEC ZAI 057 BAKKEN GLEN 3651400157
 OMO ZAA 631 RITO 593 OF 2821 RP 14934706
 MO 3651400138 DK BAKKEN ELSEBETH 36514-00138
 MMO 3651400121 DK BAKKEN CAROLINE 36514-00121

OOM ZAI 184 NETHERALLAN PETER PERSHORE 052 541616100052
 OM ZAI 316 RAWBURN RESPONSE P883 562106301883
 MOM 562106400813 UK RAWBURN ROSE MAKER H813 562106400813

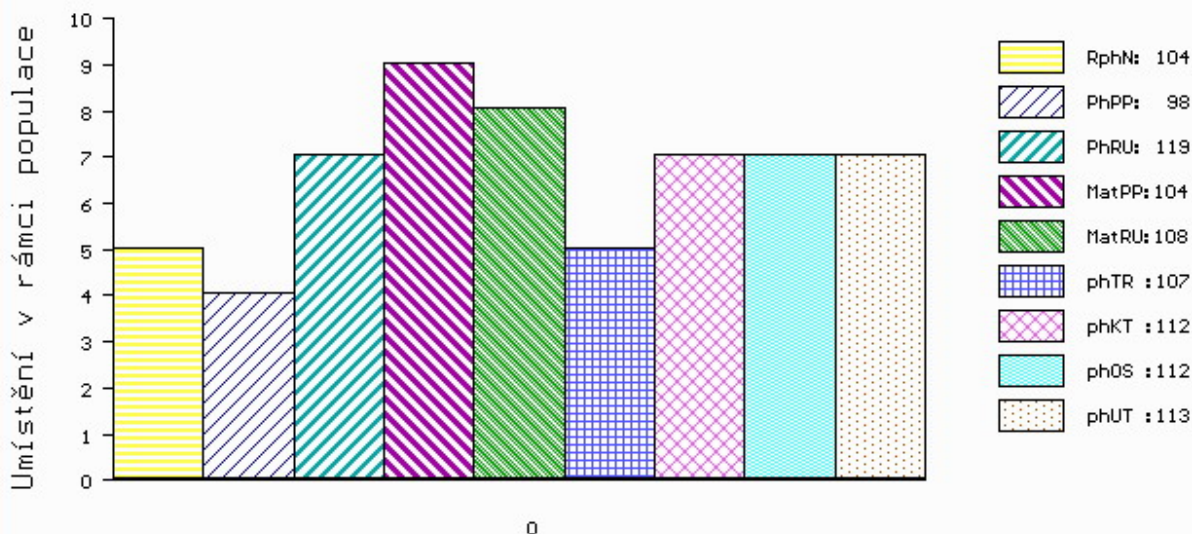
MA 391076 953 CZ /2 ot DASHA Z JAKUBOVIC 257000391076953
 OMM ZAA 939 NETHERTON BLACK TIGER L641 542697300641
 MM 335100 953 CZ ANDĚLA RED Z JAKUBOVIC WT/WT 257000335100953
 MMM 294653 953 CZ VENDY RED Z JAKUBOVIC 257000294653953

Vl.užit:nar: **45 *** kg** ve 120d: **190 kg** 210d: **315 kg** 365d: **568 kg** / kříž: **130 cm**
 Přírustek od narození: **1498 g / 104** šourek **38 cm**
 Věk při ZV **473** dní aktuálně k 17.03.21 hmotnost: **692 kg** výška v kříži: **135 cm**

PLEMENNÉ HODNOTY										LINEARNÍ HODNOCENÍ								
	pp	ru	pp	ru	TR	KT	OS	UT		Hmot	kříž	TR	KT	OS	UT	CE		
BÝK	PE	98	119	ME	104	108	107	112	112	113								
MATKA	PE	106	127	ME	90	109	116	110	107	110	824	/	149	29	22	22	8	81
O TEC	PE	95	114	ME	108	109	99	111	114	112	0	/	0	0	0	0	0	0

HODNOCEN: TR 6 / /10 KT / / OS / / UT Výsledek:

ÚROVEŇ PLEMENNÝCH HODNOT



č.kat:03 uš.číslo 000854234 053 CZ

Číslo : 854235 053 CZ GOLEM Z JAKUBOVIC WT/WT Číslo katalogu 4
 Dat.nar. : 10.01.2020 Plemeno : G100 Aberdeen Angus
 Chovatel : VETLABFARM s.r.o.Jakubovice
 Majitel : VETLABFARM s.r.o.Jakubovice

OOO 280 714 RED VGW GAME PLAN 508 1029305
 OO 280 713 RED VGW GAME PLAN 816 1543287
 MOO 850724 CA RED VGW TW DOLL 0270 850724

OTEC ZAI 061 RED SIX MILE GRAND SLAM 130Z 1689128
 OMO 280 715 RED SSS BUCC 30U 1467063
 MO 1573599 CA RED SIX MILE REBECCA 216X 1573599
 MMO 1095197 CA RED WILBAR REBECCA 234M 1095197

OOM ZAA 283 HAWKINS BRONZE 495436
 OM ZAA 440 KANÓN RED ET 119590106693
 MOM 5708 117 CZ RED 119117005708

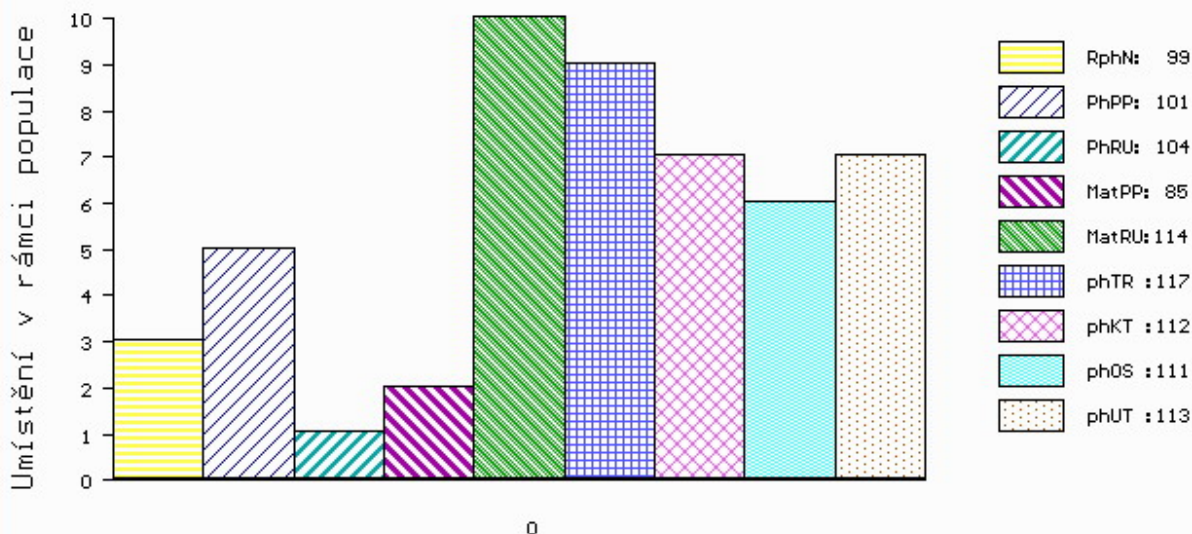
MA 231373 953 CZ /8 ot TÁNA Z JAKUBOVIC 257000231373953
 OMM ZAA 328 MEWIL JONÁŠ 17J 045281105111
 MM 120961 953 CZ NINA Z JAKUBOVIC 257000120961953
 MMM 64209 647 CZ BLACK MEADOWS LADY 42'91 713536

Vl.užit:nar: 43 *** kg ve 120d: 193 kg 210d: 338 kg 365d: 543 kg / kříž: 132 cm
 Přírustek od narození: 1410 g / 99 šourek 39 cm
 Věk při ZV 473 dní aktuálně k 17.03.21 hmotnost: 652 kg výška v kříži: 139 cm

PLEMENNÉ HODNOTY										LINEARNÍ HODNOCENÍ							
	pp	ru	pp	ru	TR	KT	OS	UT		Hmot	kříž	TR	KT	OS	UT	CE	
BÝK	PE	101	104	ME	85	114	117	112	111	113							
MATKA	PE	98	97	ME	96	122	97	97	96	97	702	141	21	21	21	7	70
OTEC	PE	100	114	ME	78	103	106	109	111	110	0	0	0	0	0	0	0

HODNOCEN: TR 8 / /10 KT / / OS / / UT Výsledek:

ÚROVEŇ PLEMENNÝCH HODNOT



č.kat:04 uš.číslo 000854235 053 CZ

Číslo : 854236 053 CZ **GAIUS Z JAKUBOVIC WT/WT** Číslo katalogu 5
 Dat.nar. : 17.01.2020 Plemeno : G100 Aberdeen Angus
 Chovatel : VETLABFARM s.r.o.Jakubovice
 Majitel : VETLABFARM s.r.o.Jakubovice

OOO 284 766 S A V PIONEER 7301 15688392
 OO 289 063 ONEILLS FRONTIERSMAN 17281878
 MOO 16140100 US ONEILLS ROYAL LADY ELAINE 16140100

O TEC ZAI 635 ONEILLS BLACK BARDOLIER 18192530
 OMO 289 064 ONEILLS EXPEDITION 14761330
 MO 17215152 US ONEILLS ROYAL LADY 90 17215152
 MMO 15083732 US ONEILLS ROYAL LADY 40 15083732

OOM 269 950 HOFF LIMITED EDITION SC 594 13119152
 OM ZAA 743 RAWBURN ROMMEL E423 562106600423
 MOM 1011876 CA PRAIRIELANE 8116 ROSEBUD 0011 1011876

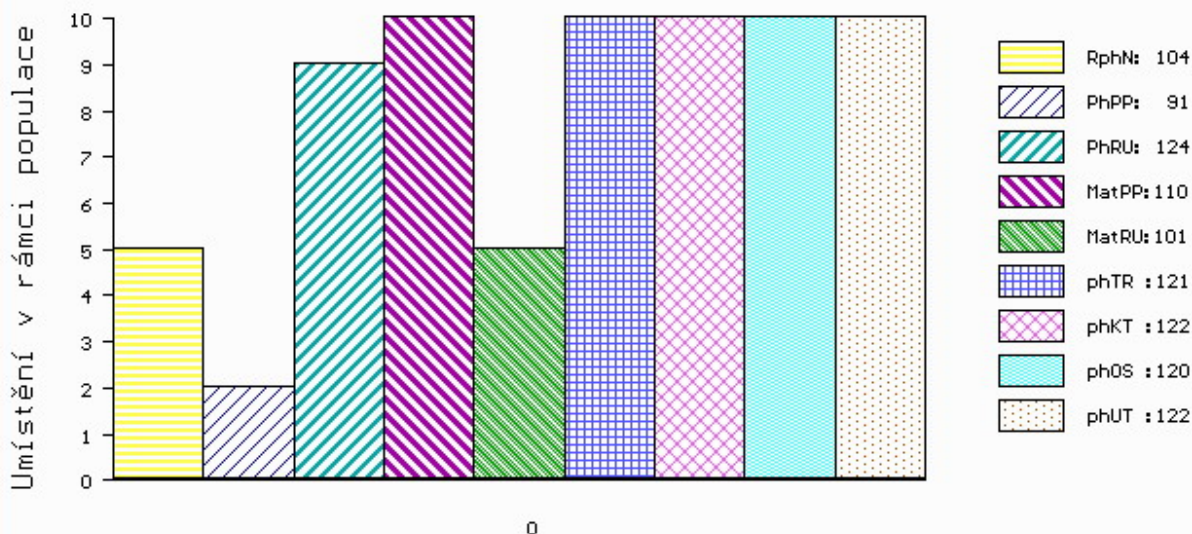
MA 335079 953 CZ /5 ot ALENA Z JAKUBOVIC 257000335079953
 OMM ZAA 553 NÁRODNÍ VÍTEŽ Z PĚČINA 268000161028031
 MM 188148 953 CZ PETRA Z JAKUBOVIC 257000188148953
 MMM 120985 953 CZ NELA Z JAKUBOVIC 257000120985953

Vl.užit:nar: **47 *** kg** ve 120d: **208 kg** 210d: **348 kg** 365d: **617 kg** / kříž: **0 cm**
 Přírustek od narození: **1541 g / 104** šourek **41 cm**
 Věk při ZV **466** dní aktuálně k 17.03.21 hmotnost: **702 kg** výška v kříži: **135 cm**

PLEMENNÉ HODNOTY										LINEARNÍ HODNOCENÍ							
	pp	ru	pp	ru	TR	KT	OS	UT		Hmot	kříž	TR	KT	OS	UT	CE	
BÝK	PE	91	124	ME	110	101	121	122	120	122							
MATKA	PE	105	120	ME	105	119	113	112	111	113	770	143	28	20	21	8	77
O TEC	PE	91	119	ME	105	88	107	115	116	116	0	0	0	0	0	0	0

HODNOCEN: TR 6 / /10 KT / / OS / / UT Výsledek:

ÚROVEŇ PLEMENNÝCH HODNOT



č.kat:05 uš.číslo 000854236 053 CZ

Číslo : 854237 053 CZ GRAFIG Z JAKUBOVIC WT/WT Číslo katalogu 6
 Dat.nar. : 18.01.2020 Plemeno : G100 Aberdeen Angus
 Chovatel : VETLABFARM s.r.o.Jakubovice
 Majitel : VETLABFARM s.r.o.Jakubovice

OOO 284 645 RAWBURN DUBLIN K218 562106301218
 OO ZAI 313 RAWBURN FAST BALL P844 562106601844
 MOO 562106701096 UK RAWBURN FLOWER K096 562106701096

O TEC ZAI 663 CIKÁN Z JAKUBOVIC 257000773198053
 OMO ZAA 440 KANÓN RED ET 119590106693
 MO 188160 953 CZ RITA Z JAKUBOVIC 257000188160953
 MMO 123670 511 CZ 257000123670511

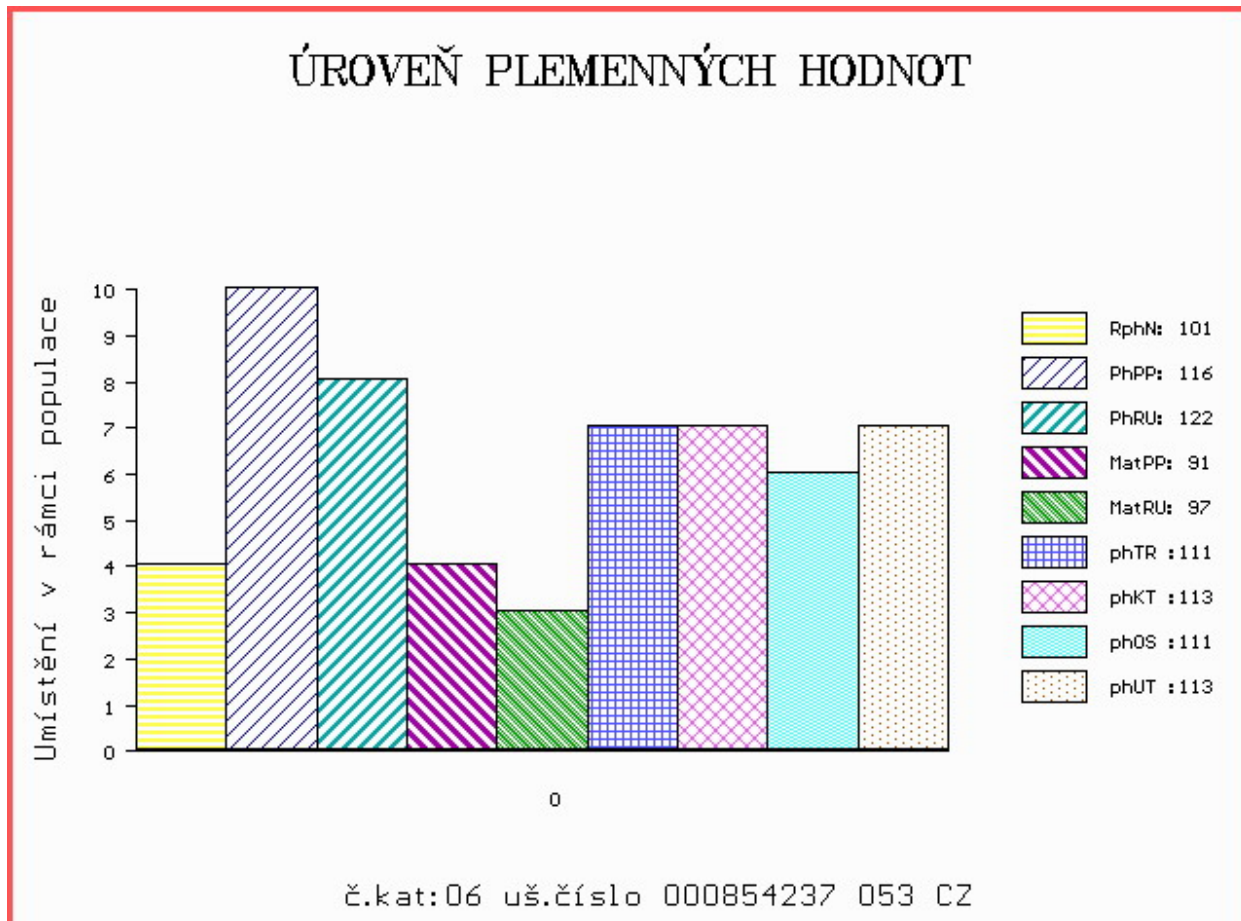
OOM ZAI 184 NETHERALLAN PETER PERSHORE 052 541616100052
 OM ZAI 317 BLELACK EXPLOSION P381 ET 521115103381
 MOM 521115200988 UK BLELACK EVORA D988 521115200988

MA 448015 953 CZ /1 ot ERIKA Z JAKUBOVIC 257000448015953
 OMM ZAA 696 ROCKY RED Z PĚČINA 268000594941031
 MM 278317 953 CZ URŠULA RED Z JAKUBOVIC 257000278317953
 MMM 164022 953 CZ PAVLA Z JAKUBOVIC 257000164022953

Vl.užit:nar: 36 *** kg ve 120d: 185 kg 210d: 306 kg 365d: 551 kg / kříž: 0 cm
 Přírustek od narození: 1448 g / 101 šourek 38 cm
 Věk při ZV 465 dní aktuálně k 17.03.21 hmotnost: 650 kg výška v kříži: 136 cm

PLEMENNÉ HODNOTY										LINEARNÍ HODNOCENÍ						
	pp	ru	pp	ru	TR	KT	OS	UT		Hmot	kříž	TR	KT	OS	UT	CE
BÝK	PE	116	122	ME	91	97	111	113	111	113						
MATKA	PE	109	110	ME	84	110	101	102	101	102	640	143	22	18	17	63
O TEC	PE	101	132	ME	106	84	119	115	112	115	802	138	25	22	20	875

HODNOCEN: TR 6 / /10 KT / / OS / / UT Výsledek:



Číslo : 854239 053 CZ GYPSY Z JAKUBOVIC WT/WT Číslo katalogu 7
 Dat.nar. : 20.01.2020 Plemeno : G100 Aberdeen Angus
 Chovatel : VETLABFARM s.r.o.Jakubovice
 Majitel : VETLABFARM s.r.o.Jakubovice

OOO 284 645 RAWBURN DUBLIN K218 562106301218
 OO ZAI 313 RAWBURN FAST BALL P844 562106601844
 MOO 562106701096 UK RAWBURN FLOWER K096 562106701096

OTEC ZAI 663 CIKÁN Z JAKUBOVIC 257000773198053
 OMO ZAA 440 KANÓN RED ET 119590106693
 MO 188160 953 CZ RITA Z JAKUBOVIC 257000188160953
 MMO 123670 511 CZ 257000123670511

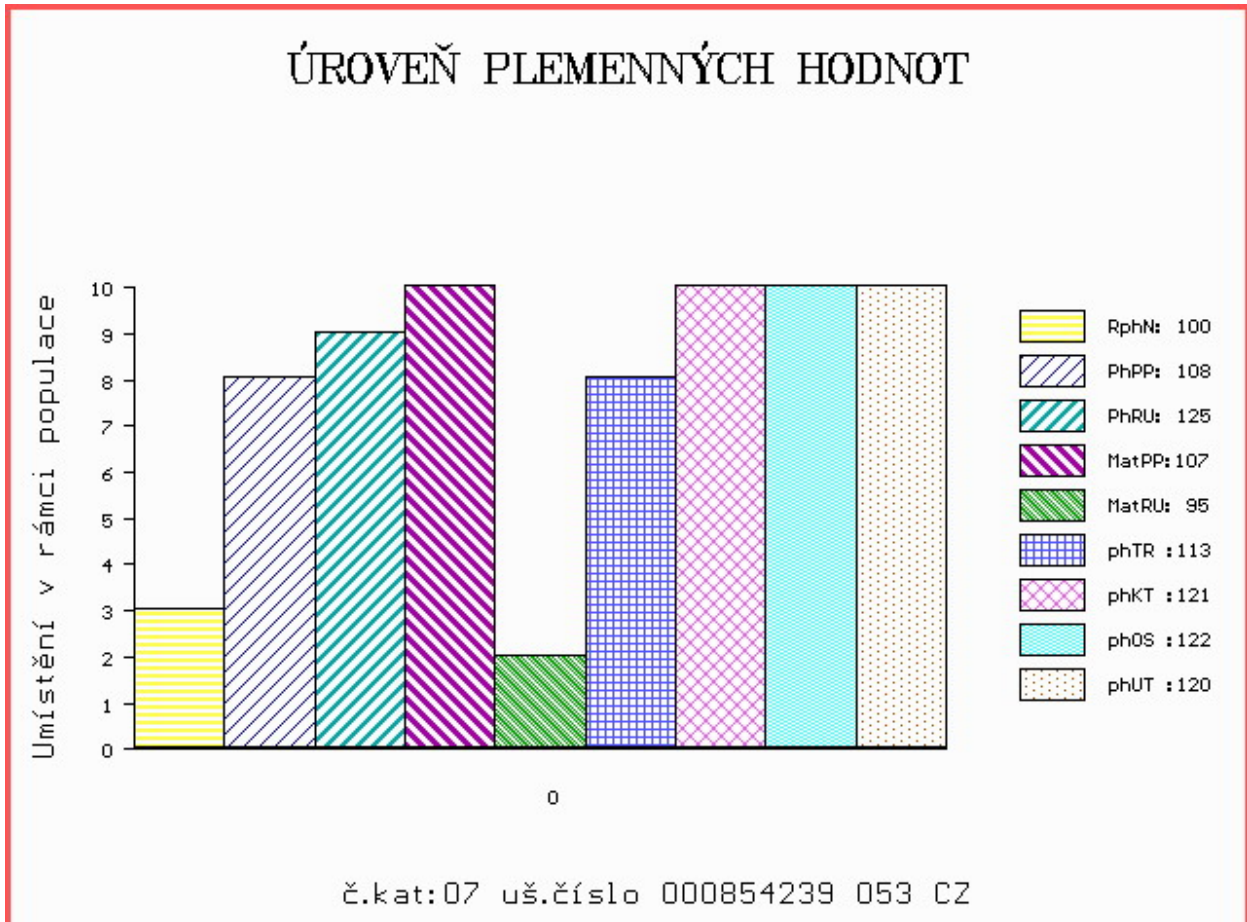
OOM 281 226 RED BRYLOR KODIAK 204Y 1647397
 OM ZAI 174 RED BRYLOR RED KODIAK 3A 1736024
 MOM 1654365 CA RED BRYLOR FAYETTE 40Y 1654365

MA 391070 953 CZ /2 ot DANUTA RED Z JAKUBOVIC 257000391070953
 OMM ZAA 553 NÁRODNÍ VÍTEZ Z PĚČINA 268000161028031
 MM 188148 953 CZ PETRA Z JAKUBOVIC 257000188148953
 MMM 120985 953 CZ NELA Z JAKUBOVIC 257000120985953

Vl.užit:nar: 45 *** kg ve 120d: 205 kg 210d: 357 kg 365d: 601 kg / kříž: 0 cm
 Přírustek od narození: 1493 g / 100 šourek 38 cm
 Věk při ZV 463 dní aktuálně k 17.03.21 hmotnost: 675 kg výška v kříži: 132 cm

PLEMENNÉ HODNOTY										LINEARNÍ HODNOCENÍ						
	pp	ru	pp	ru	TR	KT	OS	UT		Hmot	kříž	TR	KT	OS	UT	CE
BÝK	PE	108	125	ME	107	95	113	121	122	120						
MATKA	PE	125	103	ME	101	114	93	103	106	101	570	133	18	16	15	5 54
OTEC	PE	101	132	ME	106	84	119	115	112	115	802	138	25	22	20	8 75

HODNOCEN: TR 5 / /10 KT / / OS / / UT Výsledek:



Číslo : 854240 053 CZ GIZMO Z JAKUBOVIC WT/WT Číslo katalogu 8
 Dat.nar. : 29.01.2020 Plemeno : G100 Aberdeen Angus
 Chovatel : VETLABFARM s.r.o.Jakubovice
 Majitel : VETLABFARM s.r.o.Jakubovice

OOO ZAA 932 ANKONIAN ELIXIR 100 12758219
 OO ZAI 184 NETHERALLAN PETER PERSHORE 052 541616100052
 MOO 0 NIGHTINGALE PRIDE OF PERSHORE RWZ.S44.18

OTEC ZAI 317 BLELACK EXPLOSION P381 ET 521115103381
 OMO 284 636 BLELACK BLACKSTOCK A227 521115400227
 MO 521115200988 UK BLELACK EVORA D988 521115200988
 MMO 0 BLELACK EVORA Z491 UKAB219501491

OOM ZAA 774 SIBELIUS ZDB 035000665821031
 OM ZAA 927 URAN PAVAS 087000693057032
 MOM 196661 932 CZ PAVASKA PAVAS 087000196661932

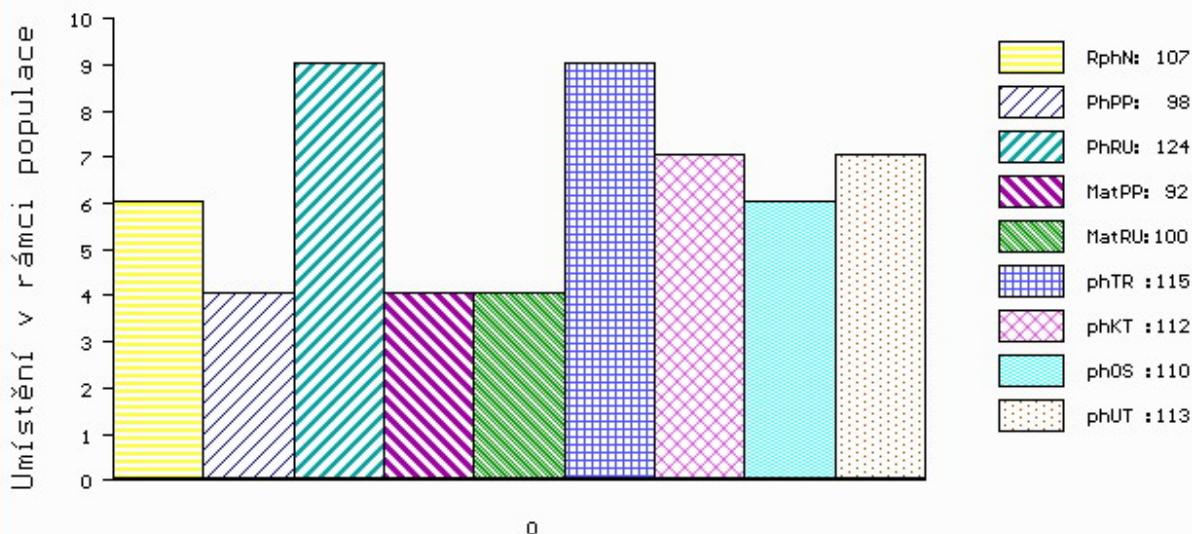
MA 459756 932 CZ /4 ot BOJARKA PAVAS 087000459756932
 OMM ZAA 187 ARAMIS 1C 053281060761
 MM 230494 932 CZ 087000230494932
 MMM 104573 306 CZ LIBENA SIMONE PAVAS 087306104573

Vl.užit:nar: 47 *** kg ve 120d: 227 kg 210d: 363 kg 365d: 597 kg / kříž: 0 cm
 Přírustek od narození: 1508 g / 107 šourek 39 cm
 Věk při ZV 454 dní aktuálně k 17.03.21 hmotnost: 670 kg výška v kříži: 134 cm

PLEMENNÉ HODNOTY										LINEARNÍ HODNOCENÍ							
	pp	ru	pp	ru	TR	KT	OS	UT	Hmot	kříž	TR	KT	OS	UT	CE		
BÝK	PE	98	124	ME	92	100	115	112	110	113							
MATKA	PE	97	120	ME	99	104	111	113	111	112	760	142	26	21	19	7	73
OTEC	PE	106	113	ME	78	104	100	93	92	94	966	142	24	24	24	8	80

HODNOCEN: TR 6 / /10 KT / / OS / / UT Výsledek:

ÚROVEŇ PLEMENNÝCH HODNOT



č.kat:08 uš.číslo 000854240 053 CZ

Číslo : 854245 053 CZ GANDALF Z JAKUBOVIC WT/WT Číslo katalogu 9
 Dat.nar. : 13.02.2020 Plemeno : G100 Aberdeen Angus
 Chovatel : VETLABFARM s.r.o.Jakubovice
 Majitel : VETLABFARM s.r.o.Jakubovice

OOO 284 645 RAWBURN DUBLIN K218 562106301218
 OO ZAI 313 RAWBURN FAST BALL P844 562106601844
 MOO 562106701096 UK RAWBURN FLOWER K096 562106701096

OTEC ZAI 663 CIKÁN Z JAKUBOVIC 257000773198053
 OMO ZAA 440 KANÓN RED ET 119590106693
 MO 188160 953 CZ RITA Z JAKUBOVIC 257000188160953
 MMO 123670 511 CZ 257000123670511

OOM 269 950 HOFF LIMITED EDITION SC 594 13119152
 OM ZAA 743 RAWBURN ROMMEL E423 562106600423
 MOM 1011876 CA PRAIRIELANE 8116 ROSEBUD 0011 1011876

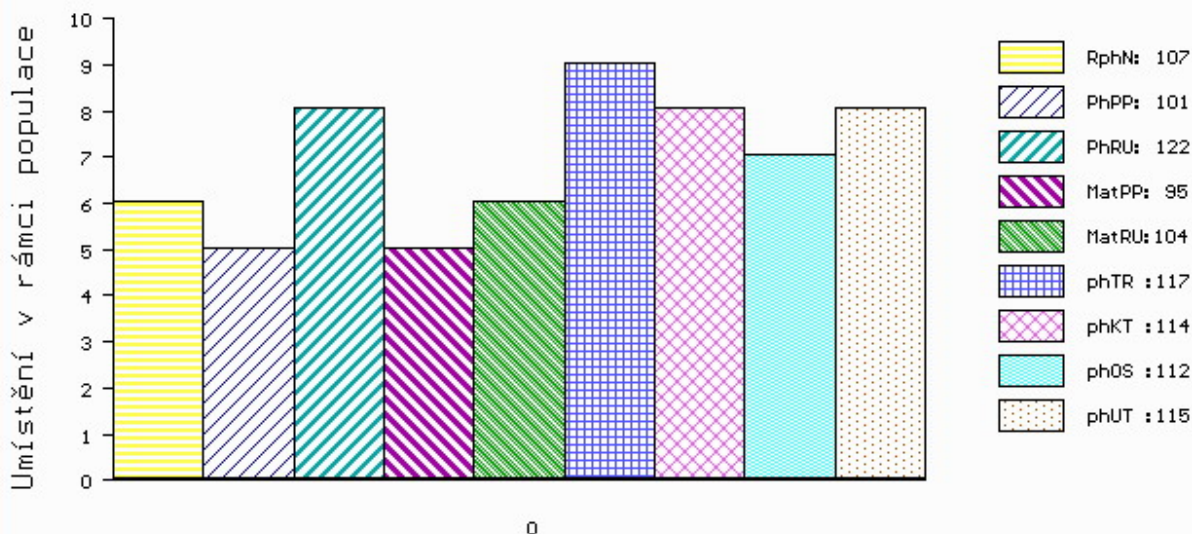
MA 335085 953 CZ /5 ot ANEŽKA Z JAKUBOVIC 257000335085953
 OMM ZAA 221 MEWIL KING ERIK 12E 045117000512
 MM 142593 511 CZ LINDA Z JAKUBOVIC ET 257000142593511
 MMM 64201 647 CZ DM LADY LEE 1A 718382

Vl.užit:nar: 44 *** kg ve 120d: 214 kg 210d: 368 kg 365d: 609 kg / kříž: 0 cm
 Přírustek od narození: 1548 g / 107 šourek 40 cm
 Věk při ZV 439 dní aktuálně k 17.03.21 hmotnost: 660 kg výška v kříži: 134 cm

PLEMENNÉ HODNOTY										LINEARNÍ HODNOCENÍ								
	pp	ru	pp	ru	TR	KT	OS	UT		Hmot	kříž	TR	KT	OS	UT	CE		
BÝK	PE	101	122	ME	95	104	117	114	112	115								
MATKA	PE	94	112	ME	83	125	111	109	108	110	810	/	146	28	21	19	7	75
OTEC	PE	101	132	ME	106	84	119	115	112	115	802	/	138	25	22	20	8	75

HODNOCEN: TR 6 / /10 KT / / OS / / UT Výsledek:

ÚROVEŇ PLEMENNÝCH HODNOT



č.kat:09 uš.číslo 000854245 053 CZ

Číslo : 854246 053 CZ GRIFIN Z JAKUBOVIC WT/WT Číslo katalogu 10
 Dat.nar. : 26.02.2020 Plemeno : G100 Aberdeen Angus
 Chovatel : VETLABFARM s.r.o.Jakubovice
 Majitel : VETLABFARM s.r.o.Jakubovice

OOO 284 645 RAWBURN DUBLIN K218 562106301218
 OO ZAI 313 RAWBURN FAST BALL P844 562106601844
 MOO 562106701096 UK RAWBURN FLOWER K096 562106701096

OTEC ZAI 663 CIKÁN Z JAKUBOVIC 257000773198053
 OMO ZAA 440 KANÓN RED ET 119590106693
 MO 188160 953 CZ RITA Z JAKUBOVIC 257000188160953
 MMO 123670 511 CZ 257000123670511

OOM ZAA 613 IDVIES EURIS B112 540244500112
 OM ZAI 048 LOCKERLEY LEGOLAS G850 282556200850
 MOM 282556200444 UK LOCKERLEY LAURA D444 282556200444

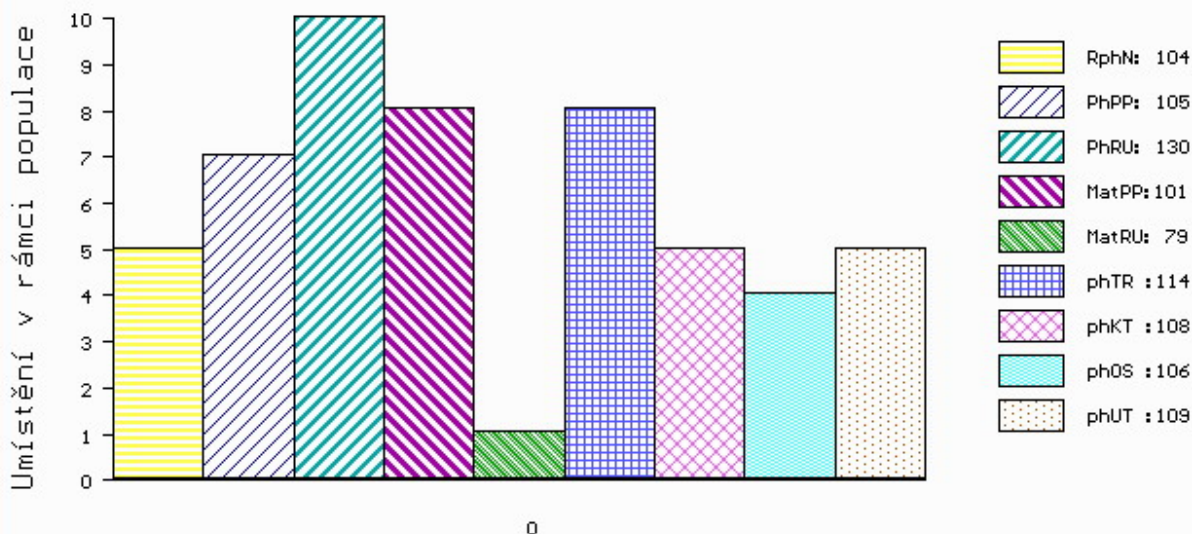
MA 335108 953 CZ /4 ot ANIFE Z JAKUBOVIC WT/WT 257000335108953
 OMM ZAA 328 MEWIL JONÁŠ 17J 045281105111
 MM 143933 953 CZ OXANA Z JAKUBOVIC 257000143933953
 MMM 123668 511 CZ JUDITA Z JAKUBOVIC 257000123668511

Vl.užit:nar: 45 *** kg ve 120d: 195 kg 210d: 346 kg 365d: 554 kg / kříž: 133 cm
 Přírustek od narození: 1390 g / 104 šourek 38 cm
 Věk při ZV 426 dní aktuálně k 17.03.21 hmotnost: 580 kg výška v kříži: 133 cm

PLEMENNÉ HODNOTY										LINEARNÍ HODNOCENÍ						
	pp	ru	pp	ru	TR	KT	OS	UT		Hmot	kříž	TR	KT	OS	UT	CE
BÝK	PE	105	130	ME	101	79	114	108	106	109						
MATKA	PE	114	120	ME	91	79	104	99	99	100	850	148	29	21	22	8 80
OTEC	PE	101	132	ME	106	84	119	115	112	115	802	138	25	22	20	8 75

HODNOCEN: TR 6 / /10 KT / / OS / / UT Výsledek:

ÚROVEŇ PLEMENNÝCH HODNOT



č.kat:10 uš.číslo 000854246 053 CZ

Číslo : 854249 053 CZ GEJZÍR Z JAKUBOVIC WT/WT Číslo katalogu 11
 Dat.nar. : 04.03.2020 Plemeno : G100 Aberdeen Angus
 Chovatel : VETLABFARM s.r.o.Jakubovice
 Majitel : VETLABFARM s.r.o.Jakubovice

OOO 284 645 RAWBURN DUBLIN K218 562106301218
 OO ZAI 313 RAWBURN FAST BALL P844 562106601844
 MOO 562106701096 UK RAWBURN FLOWER K096 562106701096

OTEC ZAI 663 CIKÁN Z JAKUBOVIC 257000773198053
 OMO ZAA 440 KANÓN RED ET 119590106693
 MO 188160 953 CZ RITA Z JAKUBOVIC 257000188160953
 MMO 123670 511 CZ 257000123670511

OOM 275 817 ANKONIAN ELIXIR DB 12186639
 OM ZAA 932 ANKONIAN ELIXIR 100 12758219
 MOM 11979216 US ANKONY LASS E206T 11979216

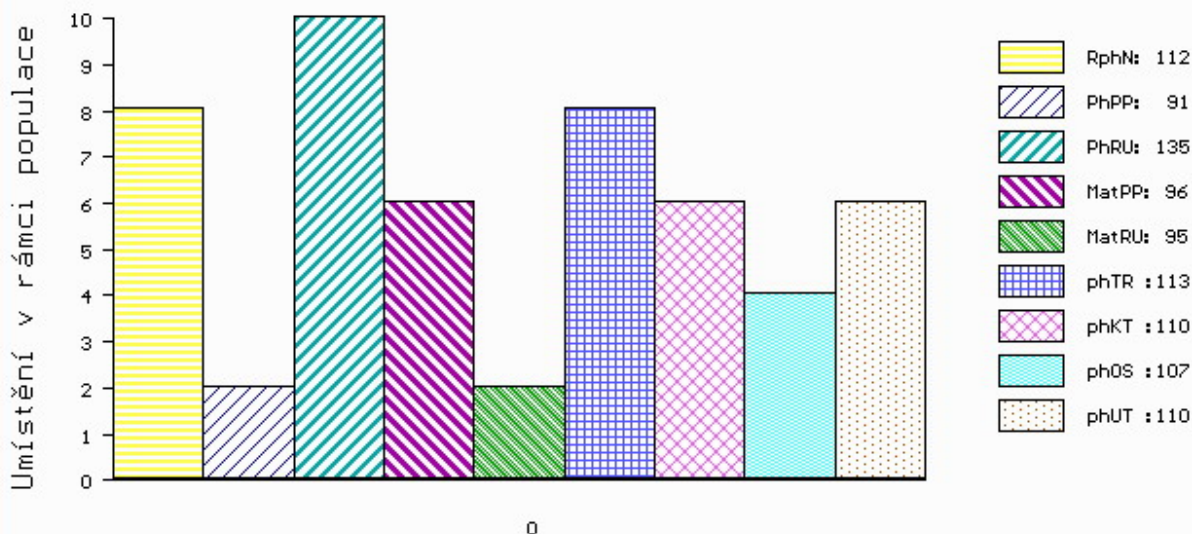
MA 384875 953 CZ /3 ot BĚTA Z JAKUBOVIC ET 257000384875953
 OMM ZAA 696 ROCKY RED Z PĚČÍNA 268000594941031
 MM 312376 953 CZ ZITA Z JAKUBOVIC 257000312376953
 MMM 271702 953 CZ 257000271702953

Vl.užit:nar: 48 *** kg ve 120d: 201 kg 210d: 371 kg 365d: 606 kg / kříž: 134 cm
 Přírustek od narození: 1526 g / 112 šourek 38 cm
 Věk při ZV 419 dní aktuálně k 17.03.21 hmotnost: 625 kg výška v kříži: 134 cm

PLEMENNÉ HODNOTY										LINEARNÍ HODNOCENÍ							
	pp	ru	pp	ru	TR	KT	OS	UT	Hmot	kříž	TR	KT	OS	UT	CE		
BÝK	PE	91	135	ME	96	95	113	110	107	110							
MATKA	PE	90	133	ME	77	107	110	112	112	113	884	143	25	22	22	8	77
OTEC	PE	101	132	ME	106	84	119	115	112	115	802	138	25	22	20	8	75

HODNOCEN: TR 7 / /10 KT / / OS / / UT Výsledek:

ÚROVEŇ PLEMENNÝCH HODNOT



č.kat:11 uš.číslo 000854249 053 CZ

Číslo : 854251 053 CZ GERI RED Z JAKUBOVIC WT/WT Číslo katalogu 12
 Dat.nar. : 14.03.2020 Plemeno : G100 Aberdeen Angus
 Chovatel : VETLABFARM s.r.o.Jakubovice
 Majitel : VETLABFARM s.r.o.Jakubovice

OOO 280 655 RED MAF ADVANTAGE 508R 1293956
 OO ZAI 058 BAKKENS RED ADVANTAGE ET 78030-00266
 MOO 860149 CA RED TED ODESSA BUST 860149

Otec ZAI 805 DRAGON Z JAKUBOVIC 257000800499053
 OMO ZAA 553 NÁRODNÍ VÍTEZ Z PĚČINA 268000161028031
 MO 278341 953 CZ VOLAVKA Z JAKUBOVIC 257000278341953
 MMO 120983 953 CZ NORMA Z JAKUBOVIC 257000120983953

OOM ZAA 847 RED LAZY MC COWBOY CUT 26U 1441140
 OM ZAA 942 RED LAZY MC CC CUT ABOVE 102Y 1643251
 MOM 1343849 CA RED LAZY MC BESS 12S 1343849

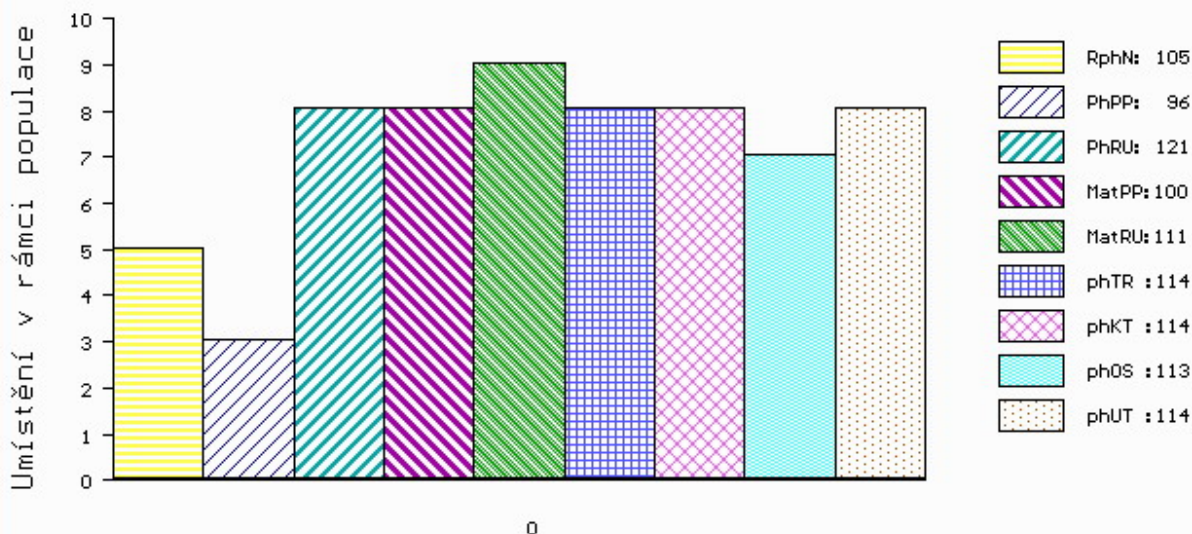
MA 391064 953 CZ /2 ot DINA RED Z JAKUBOVIC 257000391064953
 OMM ZAA 440 KANÓN RED ET 119590106693
 MM 188169 953 CZ REA RED Z JAKUBOVIC 257000188169953
 MMM 31006 953 CZ LOUINA 257000031006953

Vl.užit:nar: 47 *** kg ve 120d: 189 kg 210d: 350 kg 365d: 581 kg / kříž: 134 cm
 Přírustek od narození: 1462 g / 105 šourek 38 cm
 Věk při ZV 409 dní aktuálně k 17.03.21 hmotnost: 585 kg výška v kříži: 134 cm

PLEMENNÉ HODNOTY										LINEARNÍ HODNOCENÍ							
	pp	ru	pp	ru	TR	KT	OS	UT	Hmot	kříž	TR	KT	OS	UT	CE		
BÝK	PE	96	121	ME	100	111	114	114	113	114							
MATKA	PE	111	110	ME	88	118	108	108	107	107	582	135	21	17	18	6	62
Otec	PE	102	124	ME	101	108	117	121	120	120	758	142	28	25	26	8	87

HODNOCEN: TR 7 / /10 KT / / OS / / UT Výsledek:

ÚROVEŇ PLEMENNÝCH HODNOT



č.kat:12 uš.číslo 000854251 053 CZ