

KATALOG ZÁKLADNÍHO VÝBĚRU

dne 18.6. 2021

Karban Kamil, Lhenice

Začátek 12,00 hod.

Č. k.	Číslo býčka	Otec st.reg.	Datum NAROZENÍ	HM. PLEM	KŘ. kg	Přír. cm	od nar. g	RPH	CHOVATEL
1	615366 042 CZ	ICH 824	05.04.20	T100	657	138	1399 g	100	Karban Kamil, Lhenice
2	615368 042 CZ	ICH 824	29.04.20	T100	667	137	1561 g	101	Karban Kamil, Lhenice
3	615371 042 CZ	ICH 824	23.05.20	T100	538	135	1315 g	104	Karban Kamil, Lhenice

Plemenné hodnoty uvedené v katalogu jsou počítány k 31.3.2021



-Vysvětlivky ke zkratkám ve jménech v katalogu :

ET	- býček narozen po embryotrasferu
RED	- zbarvení red angus
P,V	- bezrohý / volný roh (* - testováno testem DNA)
PP	- bezrohý – homozygot (stanoveno testem DNA)
R	- rohatý (* - testováno testem DNA)
+/+ ,WT/WT	- nepřenáší alelu způsobujícími dvojí osvalení (GS, AA,CH,LI,MS)
MH/+ ,F/+ ,WT/del21	- heterozygot s jednou alelou podmiňující dvojí osvalení (GS,AA,CH,LI,MS)
MH/MH , F/F	- homozygot - obě alely podmiňující dvojí osvalení (GS,CH,LI,MS)
Porodní hmot (nar)	- u plemene AA,BA,HE,CH,MS,LI způsob zjišťování porodní hmotnosti v chovu * * * - váženo při narození , * * - odhadováno , * - nesledováno

U matek plemene BA

Třída	Výška kříž (cm)	Hmotnost (kg)	RPH přímý efekt	RPH mat. efekt	RPH osvalení
SE	147 a více	800 a více	105 a vic	103 a vic	103 a vic
EC	147 a více	800 a více	105 a vic	pod 103	103 a vic
EM	147 a více	800 a více	pod 105	103 a vic	pod 103
CM	pod 147	pod 800	105 a vic	103 a vic	103 a vic
C1	pod 147	pod 800	105 a vic	pod 103	103 a vic
M1	pod 147	pod 800	pod 105	103 a vic	pod 103

Popisky grafu úrovně plemenných hodnot

Jednotlivé plemenné hodnoty jsou rozděleny do pásem na základě výpočtu kvantilu normálního rozložení, které udávají, jak si konkrétní jedinec stojí v porovnání s průměrem populace plemenných býčků odchovaných v období 2014 – 2019.

pásma	Pozice býka v rámci populace	zkratka	Popis údaje v grafu
10	býk patří hodnotou RPH do 10 % nejlepších býků v daném ukazateli	<i>RphT</i>	RPH pro přírůstek v testu
9	býk patří hodnotou RPH do 20 % nejlepších býků v daném ukazateli	<i>RphN</i>	RPH pro životní přírůstek
8	býk patří hodnotou RPH do 30 % nejlepších býků v daném ukazateli	<i>RpPP</i>	RPH pro přímý efekt porody
7	býk patří hodnotou RPH do 40 % nejlepších býků v daném ukazateli	<i>RpRU</i>	RPH pro přímý efekt růst
6	býk patří hodnotou RPH do 50 % nejlepších býků v daném ukazateli	<i>MatPP</i>	RPH pro maternální efekt porody
5	býk patří hodnotou RPH do průměru býků v daném ukazateli	<i>MatRU</i>	RPH pro maternální efekt růst
4	býk patří hodnotou RPH do 60 % nejlepších býků v daném ukazateli	<i>phTR</i>	RPH pro lineární hodnocení těl. rámec
3	býk patří hodnotou RPH do 70 % nejlepších býků v daném ukazateli	<i>phKT</i>	RPH pro lineární hodnocení kap. těla
2	býk patří hodnotou RPH do 80 % nejlepších býků v daném ukazateli	<i>phOS</i>	RPH pro lineární hodnocení osvalení
1	býk patří hodnotou RPH do 90 % nejlepších býků v daném ukazateli	<i>phUT</i>	RPH pro lineární hodnocení užit. typ

Hlavní selekční kritéria pro výběr do plemenitby na OPB a odchovu u chovatele

Hlavním selekčním kritériem bude pouze lineární hodnocení při základním výběru.

Důvody vyřazení před základním výběrem

- hodnocení tělesného rámce (1,2,3 body dle parametrů daného plemene)
- hodnocení bodů za hmotnost v 365 dnech (1,2,3 body dle parametrů daného plemene)
- nepředvedení býka k základnímu výběru na ohlávce nebo na vodící tyči
- na základě rozhodnutí majitele býka o jeho vyřazení
- zdravotní důvody (displazie varlat, apod.)

Důvody vyřazení při základním výběrem

- hodnocení délky těla (1,2,3 body dle parametrů daného plemene)
- hodnocení ukazatelů kapacity těla (1,2,3 body dle parametrů daného plemene)
- hodnocení ukazatelů osvalení (1,2,3 body dle parametrů daného plemene)
- hodnocení užitkového typu (1,2,3 body dle parametrů daného plemene)
- závažné vady exteriéru při základním výběru
- neodpovídající funkčnost končetin při základním výběru
- zdravotní důvody (displazie varlat, apod.)

Reklamační řád pro základní výběry býků

Majitel odchovávaného býčka má právo podat reklamaci proti rozhodnutí výběrové komise (ČSCHMS). Tato reklamační může mít písemnou nebo ústní formu. Předmětem reklamační může být pouze konečný výsledek výběru (vybrán, odročen, vyřazen), nikoliv nesouhlas s bodovým hodnocením daného býka. Po skončení základního výběru býků vyzve předseda výběrové komise, nebo příslušný inspektor k podání případných protestů (reklamací). Reklamační se podává písemně (emilem) nejpozději následující den po provedení výběru a to řediteli svazu, řediteli PK a členům výběrové komise (bonitérovi), která hodnocení provedla. Jménem majitele býka může jednat také zástupce odchovny plemenných býků (OPB). V případě neshody mezi verdiktem výběrové komise a majitelem býka je býk odročen a bude proveden nový základní výběr. Provedení nového základního výběru je podmíněno složením kauce 5000 Kč za každého reklamovaného býka. Kauce se skládá na účet ČSCHMS nejpozději do 10-ti kalendářních dnů ode dne provedení základního výběru. V případě, že nebudou peníze připsány na účet v daném termínu, platí původní verdikt výběrové komise a reklamační se dále neřeší. Nový základní výběr se uskuteční do 30-ti dnů od sporného výběru na místě, kde byla podána reklamační, pokud se obě strany nedohodnou jinak. Většinové složení komise nesmí být totožné se složením komise, která vynesla sporný verdikt. O složení nové komise rozhoduje Rada PK daného plemene po dohodě s ČSCHMS. O závěru nového základního výběru je sepsán nový výběrový protokol. Proti tomuto rozhodnutí se již nelze dále odvolat. V případě, že je potvrzeno původní rozhodnutí výběrové komise, propadá kauce ve prospěch ČSCHMS, v opačném případě se vrací majiteli býka do 10-ti kalendářních dnů od provedení nového základního výběru. Náklady spojené s novým základním výběrem (zejména cestovné členů výběrové komise, případně oprávněné nároky spojené s odměnou za odvedenou práci) nese strana, která při svém rozhodnutí či jednání nebyla v právu. Tyto náklady jsou zúčtovány na základě vystavené faktury zaslané druhé straně nejpozději do 14 dnů od provedení opakovaného základního výběru. V každém případě se o reklamační vede písemný zápis. Rozhodnutí výběrové komise se váže ke konkrétnímu zvířeti v konkrétním čase a není možno se na něj odvolávat v případných následných sporech.

Schváleno výborem ČSCHMS dne 21.3.2006 v Hradištku pod Medníkem, změny schváleny 24.7.2019 Grémiem předsedů rad plemenných knih v Hradištku pod Medníkem. Vstupuje v platnost dnem schválení.



<u>Sekretariát:</u> ČSCHMS Praha Těšnov 17 11705 Praha 1 Mobil : +420 724 007 860 Telefon : +420 221 812 865 E-mail : info@cschms.cz	<u>Ředitel PK</u> <i>Kopecký Jan</i> Osík 201 569 67 Osík u Litomyšle Mobil : +420 724 007 862 Telefon : +420 461 612 809 E-mail : kopecky@cschms.cz	<u>Adresa PK</u> <i>Honová Nina</i> Osvoboditelů 35/9 410 02 Lovosice Mobil : +420 724 073 641 E-mail : honova@cschms.cz
--	---	---

Číslo : 615366 042 CZ GIN ZE LHENIC Číslo katalogu 1
 Dat.nar. : 05.04.2020 Plemeno : T100 Charolais
 Chovatel : Karban Kamil, Lhenice
 Majitel : Karban Kamil, Lhenice

OOO ZTI 446 TOP UNIVER 1822543215
 OO 289 580 LENEUF 0312265002
 MOO 397108029 FR NEUVE 0397108029

OTEC ICH 824 NIAGARA 8570872731
 OMO 289 935 FESTIN 0313830560
 MO 8570872345 FR ISABELLA 8570872345
 MMO 8570871764 FR CARAVELLE 8570871764

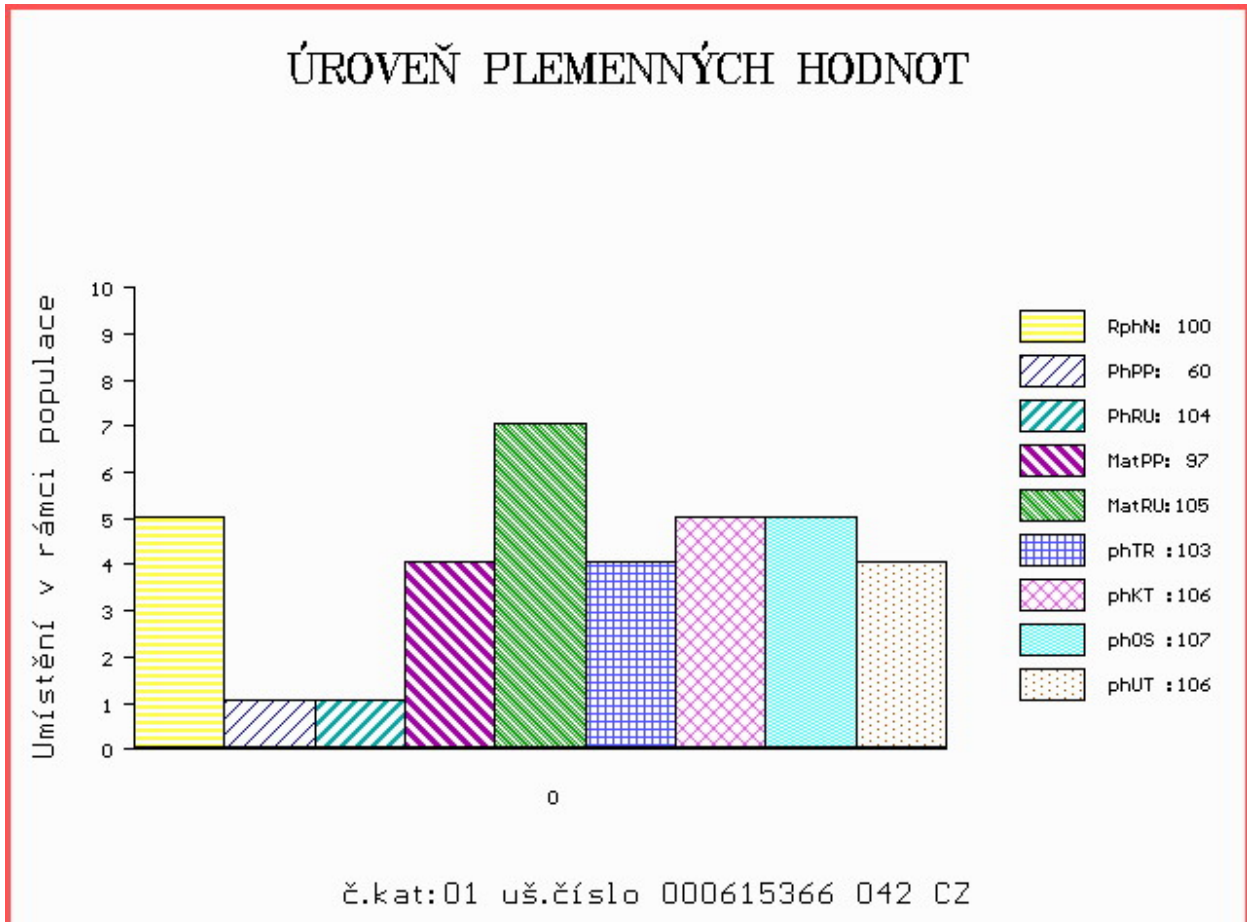
OOM ZCH 323 ELBERT 164417000643
 OM ZCH 855 MARKÝZ OD BÍLÉHO DOMU 164000067944032
 MOM 944 417 CZ IDYLLE 0392122350

MA 149810 941 CZ /6 ot UNIQUA Z TÝNIŠTĚ 411000149810941
 OMM 267 963 SOPRANO 4240493334
 MM 7121183 625 FR UNECLASSE 7121183625
 MMM 7197147756 FR NICHEE 7197147756

Vl.užit:nar: 75 *** kg ve 120d: 212 kg 210d: 325 kg 365d: 549 kg / kříž: 131 cm
 Přírustek od narození: 1399 g / 100 šourek 37 cm
 Věk při ZV 439 dní aktuálně k 26.05.21 hmotnost: 657 kg výška v kříži: 138 cm

PLEMENNÉ HODNOTY										LINEARNÍ HODNOCENÍ							
	pp	ru	pp	ru	TR	KT	OS	UT	Hmot	kříž	TR	KT	OS	UT	CE		
BÝK	PE	60	104	ME	97	105	103	106	107	106							
MATKA	PE	77	93	ME	84	119	91	84	84	84	784	146	22	19	17	6	64
OTEC	PE	60	108	ME	94	97	109	122	124	122	877	144	26	24	25	9	84

HODNOCEN: TR 7 / /10 KT / / OS / / UT Výsledek:



Číslo : 615368 042 CZ GRÁL ZE LHENIC Číslo katalogu 2
 Dat.nar. : 29.04.2020 Plemeno : T100 Charolais
 Chovatel : Karban Kamil, Lhenice
 Majitel : Karban Kamil, Lhenice

OOO ZTI 446 TOP UNIVER 1822543215
 OO 289 580 LENEUF 0312265002
 MOO 397108029 FR NEUVE 0397108029

OTEC ICH 824 NIAGARA 8570872731
 OMO 289 935 FESTIN 0313830560
 MO 8570872345 FR ISABELLA 8570872345
 MMO 8570871764 FR CARAVELLE 8570871764

OOM ZTI 433 ROUKY 4522790926
 OM ZTI 901 ERASMUS 8541877329
 MOM 8541871422 FR CHAROLAISE 8541871422

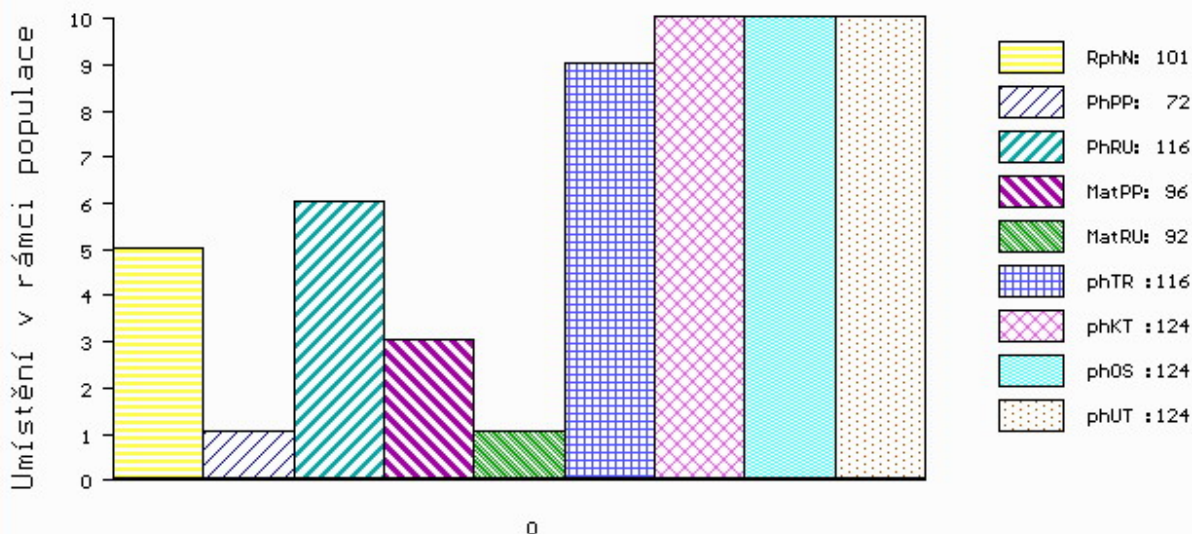
MA 166046 941 CZ /4 ot ZOZA Z TÝNIŠTĚ 411000166046941
 OMM 267 962 SCOTT 7121381623
 MM 7121184 463 FR VALENTINE 7121184463
 MMM 7121139411 FR PEPITA 7121139411

Vl.užit:nar: 55 *** kg ve 120d: 204 kg 210d: 337 kg 365d: 618 kg / kříž: 137 cm
 Přírustek od narození: 1561 g / 101 šourek 40 cm
 Věk při ZV 415 dní aktuálně k 26.05.21 hmotnost: 667 kg výška v kříži: 137 cm

PLEMENNÉ HODNOTY										LINEARNÍ HODNOCENÍ							
	pp	ru	pp	ru	TR	KT	OS	UT	Hmot	kříž	TR	KT	OS	UT	CE		
BÝK	PE	72	116	ME	96	92	116	124	124	124							
MATKA	PE	97	109	ME	103	94	103	104	104	104	783	146	18	20	18	6	62
OTEC	PE	60	108	ME	94	97	109	122	124	122	877	144	26	24	25	9	84

HODNOCEN: TR 7 / /10 KT / / OS / / UT Výsledek:

ÚROVEŇ PLEMENNÝCH HODNOT



č.kat:02 uš.číslo 000615368 042 CZ

Číslo : 615371 042 CZ GEN ZE LHENIC Číslo katalogu 3
 Dat.nar. : 23.05.2020 Plemeno : T100 Charolais
 Chovatel : Karban Kamil, Lhenice
 Majitel : Karban Kamil, Lhenice

OOO ZTI 446 TOP UNIVER 1822543215
 OO 289 580 LENEUF 0312265002
 MOO 397108029 FR NEUVE 0397108029

OTEC ICH 824 NIAGARA 8570872731
 OMO 289 935 FESTIN 0313830560
 MO 8570872345 FR ISABELLA 8570872345
 MMO 8570871764 FR CARAVELLE 8570871764

OOM 265 186 VLADIMIR 0384106449
 OM ZCH 516 MAGENTA 4296105603
 MOM 4290101471 FR FICTION 4290101471

MA 174062 941 CZ /4 ot ZRADA II. Z TÝNIŠTĚ 411000174062941
 OMM ZCH 574 OHIO 0398109454
 MM 118112 941 CZ PORADA Z TÝNIŠTĚ 411000118112941
 MMM 1010554411 FR UVILLE 1010554411

Vl.užit:nar: 54 *** kg ve 120d: 195 kg 210d: 302 kg 365d: 534 kg / kříž: 135 cm
 Přírustek od narození: 1315 g / 104 šourek 38 cm
 Věk při ZV 391 dní aktuálně k 26.05.21 hmotnost: 538 kg výška v kříži: 135 cm

PLEMENNÉ HODNOTY										LINEARNÍ HODNOCENÍ							
	pp	ru	ME	pp	ru	TR	KT	OS	UT	Hmot	kříž	TR	KT	OS	UT	CE	
BÝK	PE	73	104	ME	96	108	108	118	119	118							
MATKA	PE	96	114	ME	93	114	114	116	114	115	878	148	22	21	20	7	70
OTEC	PE	60	108	ME	94	97	109	122	124	122	877	144	26	24	25	9	84

HODNOCEN: TR 7 / / 6 KT / / OS / / UT Výsledek:

