

KATALOG ZÁKLADNÍHO VÝBĚRU

dne 21.6. 2021

Habr František ml., SZ, Báňovice

Začátek 14,00 hod.

Č. k.	Číslo býčka	OTEC st.reg.	DATUM NAROZENÍ	PLEM	HM. kg	KŘ. cm	Přír.od g	nar. RPH	CHOVATEL
1	180065	034 CZ ZMS 831	08.04.20	S100	544	134	1219 g	110	Habr František ml., SZ, Báňovice
2	180071	034 CZ ZMS 207	18.04.20	S100	634	141	1475 g	105	Habr František ml., SZ, Báňovice
3	180073	034 CZ ISI 327	19.04.20	S100	642	138	1489 g	114	Habr František ml., SZ, Báňovice
4	180077	034 CZ ZMS 464	21.04.20	S100	674	140	1578 g	113	Habr František ml., SZ, Báňovice
5	180085	034 CZ ISI 327	29.04.20	S100	652	140	1551 g	116	Habr František ml., SZ, Báňovice
6	180087	034 CZ ISI 327	30.04.20	S100	600	140	1414 g	113	Habr František ml., SZ, Báňovice
7	180098	034 CZ ISI 331	08.05.20	S100	550	134	1332 g	107	Habr František ml., SZ, Báňovice
8	180101	034 CZ ISI 327	09.05.20	S100	602	139	1451 g	112	Habr František ml., SZ, Báňovice
9	180104	034 CZ ZMS 577	13.05.20	S100	602	135	1488 g	108	Habr František ml., SZ, Báňovice
10	180106	034 CZ ZMS 577	14.05.20	S100	574	137	1405 g	108	Habr František ml., SZ, Báňovice
11	180113	034 CZ ISI 327	24.05.20	S100	578	136	1447 g	118	Habr František ml., SZ, Báňovice
12	180122	034 CZ ISI 327	27.05.20	S100	600	136	1513 g	123	Habr František ml., SZ, Báňovice
13	200200	034 CZ ISI 327	27.06.20	S100	584	136	1601 g	116	Habr František ml., SZ, Báňovice

Plemenné hodnoty uvedené v katalogu jsou spočítány k 31.3.2021



-Vysvětlivky ke zkratkám ve jménech v katalogu :

- ET - býček narozen po embryotrasferu
RED - zbarvení red angus
P,V - bezrohý / volný roh (* - testováno testem DNA)
PP - bezrohý – homozygot (stanoveno testem DNA)
R - rohatý (* - testováno testem DNA)
+/, WT/WT - nepřenáší alelu způsobujícími dvojí osvalení (GS, AA,CH,LI,MS)
MH/+, F/+, WT/del21 - heterozygot s jednou alelou podmiňující dvojí osvalení (GS,AA,CH,LI,MS)
MH/MH, F/F - homozygot - obě alely podmiňující dvojí osvalení (GS,CH,LI,MS)
Porodní hmot (nar) - u plemene AA,BA,HE,CH,MS,LI způsob zjišťování porodní hmotnosti v chovu * * * - váženo při narození, * * - odhadováno, * - nesledováno

U matek plemene BA

Třída	Výška kříž (cm)	Hmotnost (kg)	RPH přímý efekt	RPH mat. efekt	RPH osvalení
SE	147 a více	800 a více	105 a vic	103 a vic	103 a vic
EC	147 a více	800 a více	105 a vic	pod 103	103 a vic
EM	147 a více	800 a více	pod 105	103 a vic	pod 103
CM	pod 147	pod 800	105 a vic	103 a vic	103 a vic
C1	pod 147	pod 800	105 a vic	pod 103	103 a vic
M1	pod 147	pod 800	pod 105	103 a vic	pod 103

Popisky grafu úrovně plemenných hodnot

Jednotlivé plemenné hodnoty jsou rozděleny do pásem na základě výpočtu kvantilu normálního rozložení, které udávají, jak si konkrétní jedinec stojí v porovnání s průměrem populace plemenných býčků odchovaných v období 2014 – 2019.

pásma	Pozice býka v rámci populace	zkratka	Popis údaje v grafu
10	býk patří hodnotou RPH do 10 % nejlepších býků v daném ukazateli	<i>RphT</i>	RPH pro přírůstek v testu
9	býk patří hodnotou RPH do 20 % nejlepších býků v daném ukazateli	<i>RphN</i>	RPH pro životní přírůstek
8	býk patří hodnotou RPH do 30 % nejlepších býků v daném ukazateli	<i>RpPP</i>	RPH pro přímý efekt porody
7	býk patří hodnotou RPH do 40 % nejlepších býků v daném ukazateli	<i>RpRU</i>	RPH pro přímý efekt růst
6	býk patří hodnotou RPH do 50 % nejlepších býků v daném ukazateli	<i>MatPP</i>	RPH pro maternální efekt porody
5	býk patří hodnotou RPH do průměru býků v daném ukazateli	<i>MatRU</i>	RPH pro maternální efekt růst
4	býk patří hodnotou RPH do 60 % nejlepších býků v daném ukazateli	<i>phTR</i>	RPH pro lineární hodnocení těl. rámec
3	býk patří hodnotou RPH do 70 % nejlepších býků v daném ukazateli	<i>phKT</i>	RPH pro lineární hodnocení kap. těla
2	býk patří hodnotou RPH do 80 % nejlepších býků v daném ukazateli	<i>phOS</i>	RPH pro lineární hodnocení osvalení
1	býk patří hodnotou RPH do 90 % nejlepších býků v daném ukazateli	<i>phUT</i>	RPH pro lineární hodnocení užit. typ

Hlavní selekční kritéria pro výběr do plemenitby na OPB a odchovu u chovatele

Hlavním selekčním kritériem bude pouze lineární hodnocení při základním výběru.

Důvody vyřazení před základním výběrem

- hodnocení tělesného rámce (1,2,3 body dle parametrů daného plemene)
- hodnocení bodů za hmotnost v 365 dnech (1,2,3 body dle parametrů daného plemene)
- nepředvedení býka k základnímu výběru na ohlávce nebo na vodící tyči
- na základě rozhodnutí majitele býka o jeho vyřazení
- zdravotní důvody (displazie varlat, apod.)

Důvody vyřazení při základním výběrem

- hodnocení délky těla (1,2,3 body dle parametrů daného plemene)
- hodnocení ukazatelů kapacity těla (1,2,3 body dle parametrů daného plemene)
- hodnocení ukazatelů osvalení (1,2,3 body dle parametrů daného plemene)
- hodnocení užitkového typu (1,2,3 body dle parametrů daného plemene)
- závažné vady exteriéru při základním výběru
- neodpovídající funkčnost končetin při základním výběru
- zdravotní důvody (displazie varlat, apod.)

Reklamační řád pro základní výběry býků

Majitel odchovávaného býčka má právo podat reklamaci proti rozhodnutí výběrové komise (ČSCHMS). Tato reklamační může mít písemnou nebo ústní formu. Předmětem reklamační může být pouze konečný výsledek výběru (vybrán, odročen, vyřazen), nikoliv nesouhlas s bodovým hodnocením daného býka. Po skončení základního výběru býků vyzve předseda výběrové komise, nebo příslušný inspektor k podání případných protestů (reklamací). Reklamační se podává písemně (emilem) nejpozději následující den po provedení výběru a to řediteli svazu, řediteli PK a členům výběrové komise (bonitérovi), která hodnocení provedla. Jménem majitele býka může jednat také zástupce odchovny plemenných býků (OPB). V případě neshody mezi verdiktem výběrové komise a majitelem býka je býk odročen a bude proveden nový základní výběr. Provedení nového základního výběru je podmíněno složením kauce 5000 Kč za každého reklamovaného býka. Kauce se skládá na účet ČSCHMS nejpozději do 10-ti kalendářních dnů ode dne provedení základního výběru. V případě, že nebudou peníze připsány na účet v daném termínu, platí původní verdikt výběrové komise a reklamační se dále neřeší. Nový základní výběr se uskuteční do 30-ti dnů od sporného výběru na místě, kde byla podána reklamační, pokud se obě strany nedohodnou jinak. Většinové složení komise nesmí být totožné se složením komise, která vynesla sporný verdikt. O složení nové komise rozhoduje Rada PK daného plemene po dohodě s ČSCHMS. O závěru nového základního výběru je sepsán nový výběrový protokol. Proti tomuto rozhodnutí se již nelze dále odvolat. V případě, že je potvrzeno původní rozhodnutí výběrové komise, propadá kauce ve prospěch ČSCHMS, v opačném případě se vrací majiteli býka do 10-ti kalendářních dnů od provedení nového základního výběru. Náklady spojené s novým základním výběrem (zejména cestovné členů výběrové komise, případně oprávněné nároky spojené s odměnou za odvedenou práci) nese strana, která při svém rozhodnutí či jednání nebyla v právu. Tyto náklady jsou zúčtovány na základě vystavené faktury zaslané druhé straně nejpozději do 14 dnů od provedení opakovaného základního výběru. V každém případě se o reklamační vede písemný zápis. Rozhodnutí výběrové komise se váže ke konkrétnímu zvířeti v konkrétním čase a není možno se na něj odvolávat v případných následných sporech.

Schváleno výborem ČSCHMS dne 21.3.2006 v Hradištku pod Medníkem, změny schváleny 24.7.2019 Grémiem předsedů rad plemenných knih v Hradištku pod Medníkem. Vstupuje v platnost dnem schválení.



<u>Sekretariát:</u> ČSCHMS Praha Těšnov 17 11705 Praha 1 Mobil : +420 724 007 860 Telefon : +420 221 812 865 E-mail : info@cshms.cz	<u>Ředitel PK</u> <i>Kopecký Jan</i> Osík 201 569 67 Osík u Litomyšle Mobil : +420 724 007 862 Telefon : +420 461 612 809 E-mail : kopecky@cshms.cz	<u>Adresa PK</u> <i>Honová Nina</i> Osvoboditelů 35/9 410 02 Lovosice Mobil : +420 724 073 641 E-mail : honova@cshms.cz
--	---	---

Číslo : 180065 034 CZ GEG FHB P* Číslo katalogu 1
 Dat.nar. : 08.04.2020 Plemeno : S100 Masný simentál
 Chovatel : Habr František ml.,SZ,Báňovice
 Majitel : Habr František ml.,SZ,Báňovice

OOO ZSI 669 SIMON Z LEŽNICE P 340000528232041
 OO ZMS 207 ZLAŤÁK Z DRÁŠÍNA P 452000848382031
 MOO 317951 932 CZ UZLINA ŠUMAVSKÁ P 158000317951932

OTEC ZMS 831 CYRANO FHB PP 372000985357031
 OMO SIP 589 NONET ŠUMAVSKÝ P 158000118174032
 MO 299714 931 CZ P* 372000299714931
 MMO 31233 931 CZ P 067000031233931

OOM ZSI 564 VINGEGAARD COLORADO P 41524-01200
 OM PMS 142 TIS VODŇANSKÝ P 145000624452031
 MOM 41084 931 CZ MADAM VODŇANSKÁ P 145000041084931

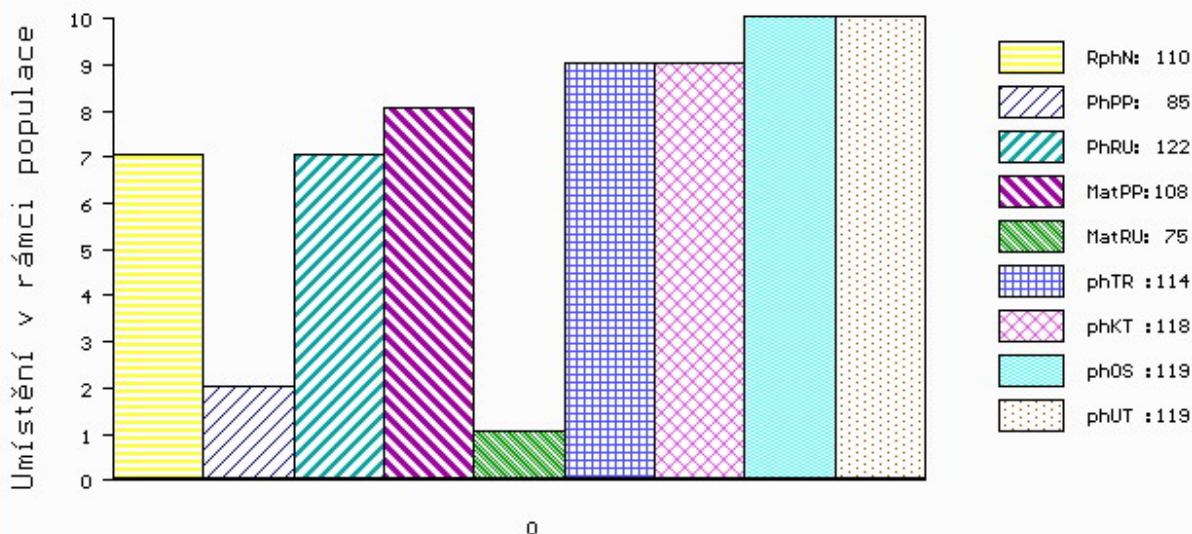
MA 594992 931 CZ /4 ot P* 372000594992931
 OMM SIP 468 MOGUL POLFIN P 339000019021072
 MM 239322 931 CZ P 372000239322931
 MMM 31238 931 CZ P 372000031238931

Vl.užit:nar: 49 *** kg ve 120d: 225 kg 210d: 332 kg 365d: 522 kg / kříž: 130 cm
 Přírustek od narození: 1219 g / 110 šourek 37 cm
 Věk při ZV 439 dní aktuálně k 19.05.21 hmotnost: 544 kg výška v kříži: 134 cm

PLEMENNÉ HODNOTY										LINEARNÍ HODNOCENÍ						
	pp	ru	pp	ru	TR	KT	OS	UT		Hmot	kříž	TR	KT	OS	UT	CE
BÝK	PE	85	122	ME	108	75	114	118	119	119						
MATKA	PE	100	100	ME	96	90	101	101	100	100	796 /	150	23	21	20	7 71
OTEC	PE	67	130	ME	115	67	120	118	120	121	746 /	144	28	23	21	8 80

HODNOCEN: TR 4 / / 4 KT / / OS / / UT Výsledek:

ÚROVEŇ PLEMENNÝCH HODNOT



č.kat:01 uš.číslo 000180065 034 CZ

Číslo : 180071 034 CZ GERONIMO FHB P* Číslo katalogu 2
 Dat.nar. : 18.04.2020 Plemeno : S100 Masný simentál
 Chovatel : Habr František ml.,SZ,Báňovice
 Majitel : Habr František ml.,SZ,Báňovice

OOO ZSI 369 LYKKE ANDERS P 41344-00335
 OO ZSI 669 SIMON Z LEŽNICE P 340000528232041
 MOO 1302603473 DE EMPORE P 13.026 03473

Otec ZMS 207 ZLAŤÁK Z DRÁŠINA P 452000848382031
 OMO ZSI 259 LOS ŠUMAVSKÝ ET V 158032027702
 MO 317951 932 CZ UZLINA ŠUMAVSKÁ P 158000317951932
 MMO 177283 932 CZ 158000177283932

OOM ZSI 485 HESTEHAVEN BALTER V 107267-00048
 OM ZSI 846 UDĚL V 409000605324081
 MOM 110299 705 CZ R 251000110299705

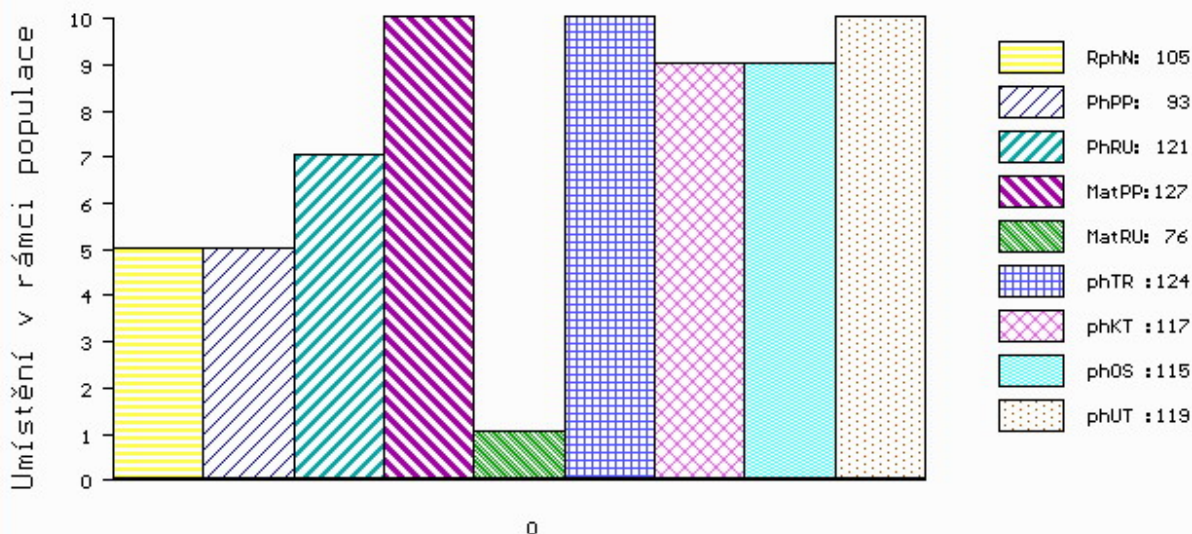
MA 594948 931 CZ /4 ot P* 372000594948931
 OMM ZSI 492 LYKKE COLUMBUS P 41344-00386
 MM 449507 931 CZ P 372000449507931
 MMM 299724 931 CZ R 372000299724931

Vl.užit:nar: 50 *** kg ve 120d: 229 kg 210d: 324 kg 365d: 553 kg / kříž: 136 cm
 Přírustek od narození: 1475 g / 105 šourek 38 cm
 Věk při ZV 429 dní aktuálně k 19.05.21 hmotnost: 634 kg výška v kříži: 141 cm

PLEMENNÉ HODNOTY										LINEARNÍ HODNOCENÍ							
	pp	ru	pp	ru	TR	KT	OS	UT	Hmot	kříž	TR	KT	OS	UT	CE		
BÝK	PE	93	121	ME	127	76	124	117	115	119							
MATKA	PE	107	106	ME	97	99	113	108	108	110	762	147	18	19	17	6	60
Otec	PE	74	121	ME	134	62	110	108	108	110	620	139	23	19	18	7	67

HODNOCEN: TR 8 / /10 KT / / OS / / UT Výsledek:

ÚROVEŇ PLEMENNÝCH HODNOT



č.kat:02 uš.číslo 000180071 034 CZ

Číslo : 180073 034 CZ GOGEN FHB PP Číslo katalogu 3
 Dat.nar. : 19.04.2020 Plemeno : S100 Masný simentál
 Chovatel : Habr František ml.,SZ,Báňovice
 Majitel : Habr František ml.,SZ,Báňovice

OOO 285 896 RACEVIEW ALL-STAR KK ET 151420920460
 OO ZMS 636 WOODHALL FERRARI 14 R M086256
 MOO 560372601022 UK WOODHALL BANTER F096584

OTEC ISI 327 ERAGON FHB P 372000055675034
 OMO ZMS 054 VOLTER Z CUNKOVA PP 430000799716031
 MO 595001 931 CZ PP 372000595001931
 MMO 532664 931 CZ P 372000532664931

OOM ZSI 584 ROCCO Z PODLESÍ P 061000522755042
 OM ZMS 054 VOLTER Z CUNKOVA PP 430000799716031
 MOM 339461 931 CZ SAVIOLA Z OSTRÉHO ET P 253000339461931

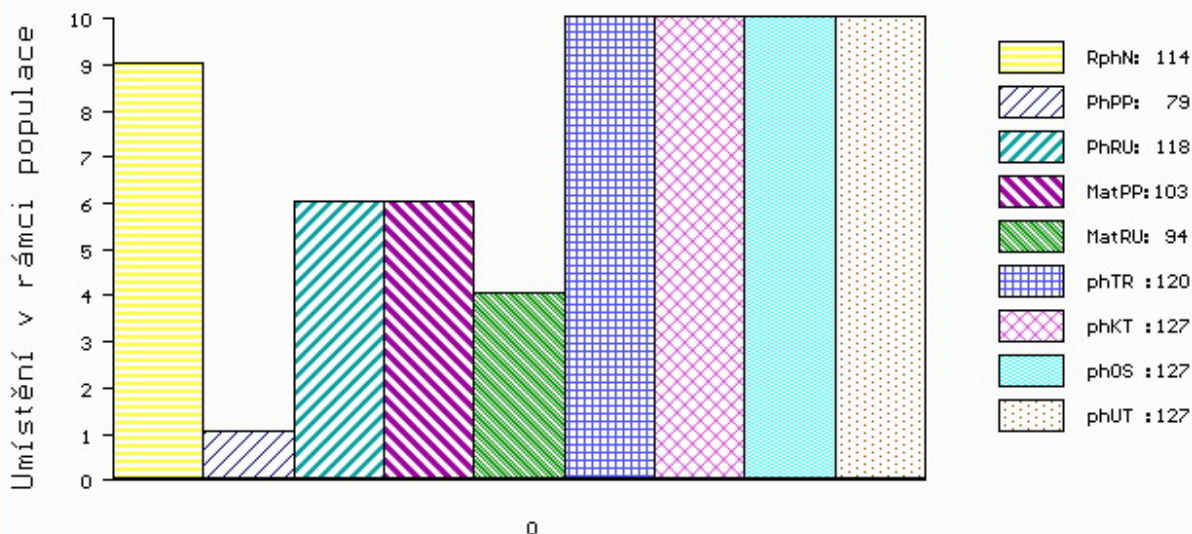
MA 594963 931 CZ /3 ot P 372000594963931
 OMM ZSI 846 UDĚL V 409000605324081
 MM 532642 931 CZ P 372000532642931
 MMM 409873 931 CZ P 372000409873931

Vl.užit:nar: 54 *** kg ve 120d: 187 kg 210d: 332 kg 365d: 557 kg / kříž: 132 cm
 Přírustek od narození: 1489 g / 114 šourek 42 cm
 Věk při ZV 428 dní aktuálně k 19.05.21 hmotnost: 642 kg výška v kříži: 138 cm

PLEMENNÉ HODNOTY										LINEARNÍ HODNOCENÍ							
	pp	ru	pp	ru	TR	KT	OS	UT	Hmot	kříž	TR	KT	OS	UT	CE		
BÝK	PE	79	118	ME	103	94	120	127	127	127							
MATKA	PE	90	104	ME	86	106	108	111	110	111	704	142	25	22	21	8	76
OTEC	PE	73	131	ME	108	79	122	129	129	130	674	140	25	21	20	7	73

HODNOCEN: TR 7 / /10 KT / / OS / / UT Výsledek:

ÚROVEŇ PLEMENNÝCH HODNOT



č.kat:03 uš.číslo 000180073 034 CZ

Číslo : 180077 034 CZ GABRIEL FHB PP Číslo katalogu 4
 Dat.nar. : 21.04.2020 Plemeno : S100 Masný simentál
 Chovatel : Habr František ml.,SZ,Báňovice
 Majitel : Habr František ml.,SZ,Báňovice

OOO ZSI 400 HEDETOFT UNITED P 80185-00096
 OO ZSI 816 HOENESS PP 12.601 05246
 MOO 1260065958 DE ALMA P 12.600 65958

OTEC ZMS 464 ALM Z BĚSNA PP 037000571650042
 OMO ZSI 342 VINGEGAARD SAMSON ET PP 41524-00918
 MO 120746 942 CZ P 037000120746942
 MMO 108446 407 CZ P 037000108446407

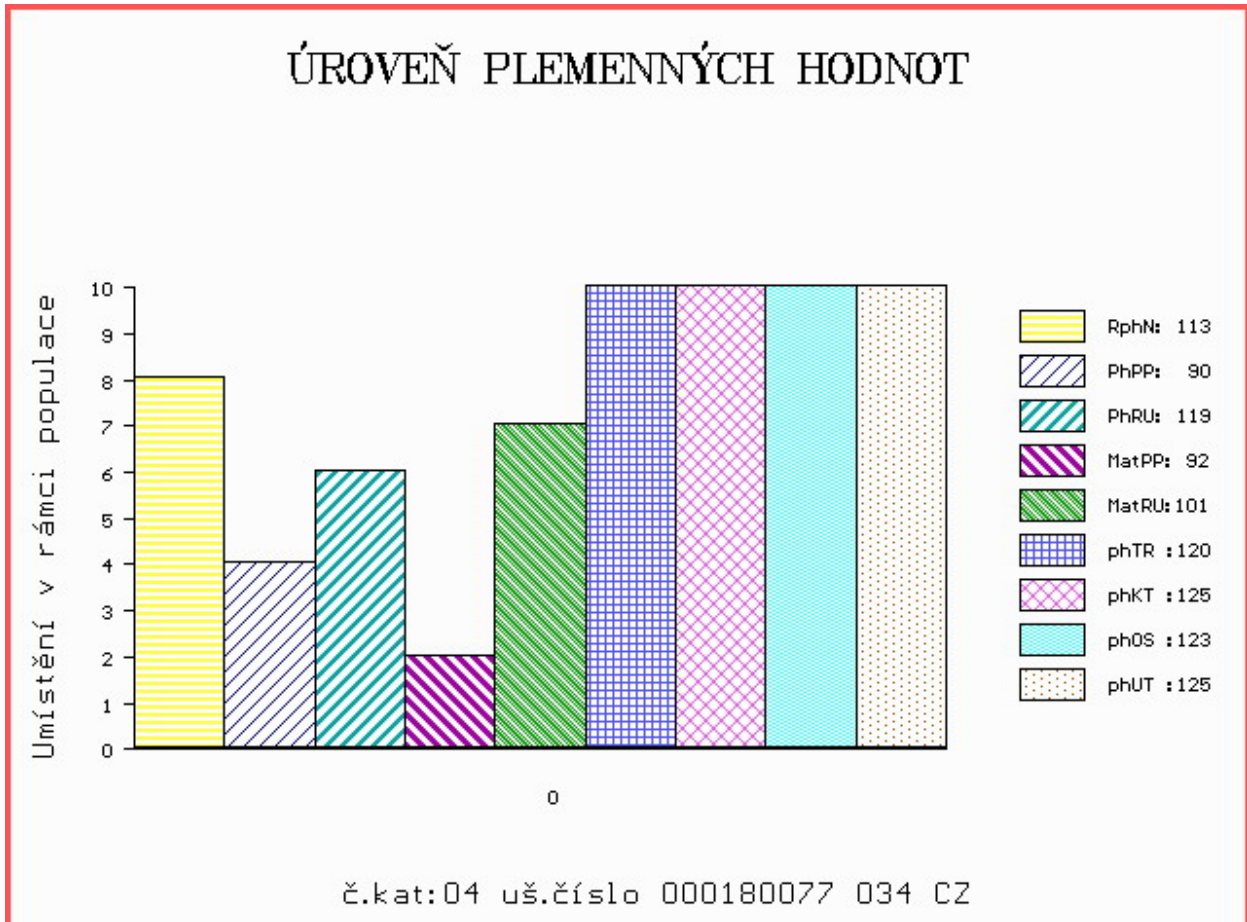
OOM ZSI 564 VINGEGAARD COLORADO P 41524-01200
 OM PMS 142 TIS VODŇANSKÝ P 145000624452031
 MOM 41084 931 CZ MADAM VODŇANSKÁ P 145000041084931

MA 499607 931 CZ /7 ot P 372000499607931
 OMM ZSI 492 LYKKE COLUMBUS P 41344-00386
 MM 387925 931 CZ P 372000387925931
 MMM 31236 931 CZ P 372000031236931

Vl.užit:nar: 54 *** kg ve 120d: 203 kg 210d: 334 kg 365d: 620 kg / kříž: 140 cm
 Přírustek od narození: 1578 g / 113 šourek 38 cm
 Věk při ZV 426 dní aktuálně k 19.05.21 hmotnost: 674 kg výška v kříži: 140 cm

PLEMENNÉ HODNOTY										LINEARNÍ HODNOCENÍ						
	pp	ru	pp	ru	TR	KT	OS	UT		Hmot	kříž	TR	KT	OS	UT	CE
BÝK	PE	90	119	ME	92	101	120	125	123	125						
MATKA	PE	97	111	ME	71	101	112	107	104	107	616	/ 143	21	19	18	6 64
OTEC	PE	83	122	ME	111	103	112	123	124	124	717	/ 143	27	23	22	8 80

HODNOCEN: TR 8 / /10 KT / / OS / / UT Výsledek:



Číslo : 180085 034 CZ GONNO FHB P* Číslo katalogu 5
 Dat.nar. : 29.04.2020 Plemeno : S100 Masný simentál
 Chovatel : Habr František ml.,SZ,Báňovice
 Majitel : Habr František ml.,SZ,Báňovice

OOO 285 896 RACEVIEW ALL-STAR KK ET 151420920460
 OO ZMS 636 WOODHALL FERRARI 14 R M086256
 MOO 560372601022 UK WOODHALL BANTER F096584

OTEC ISI 327 ERAGON FHB P 372000055675034

OMO ZMS 054 VOLTER Z CUNKOVA PP 430000799716031
 MO 595001 931 CZ PP 372000595001931
 MMO 532664 931 CZ P 372000532664931

OOM ZSI 584 ROCCO Z PODLESÍ P 061000522755042
 OM ZMS 054 VOLTER Z CUNKOVA PP 430000799716031
 MOM 339461 931 CZ SAVIOLA Z OSTRÉHO ET P 253000339461931

MA 594969 931 CZ /4 ot P* 372000594969931

OMM PMS 142 TIS VODŇANSKÝ P 145000624452031
 MM 532643 931 CZ P 372000532643931
 MMM 387934 931 CZ P 372000387934931

Vl.užit:nar: 55 *** kg ve 120d: 218 kg 210d: 356 kg 365d: 618 kg / kříž: 140 cm
 Přírustek od narození: 1551 g / 116 šourek 42 cm
 Věk při ZV 418 dní aktuálně k 19.05.21 hmotnost: 652 kg výška v kříži: 140 cm

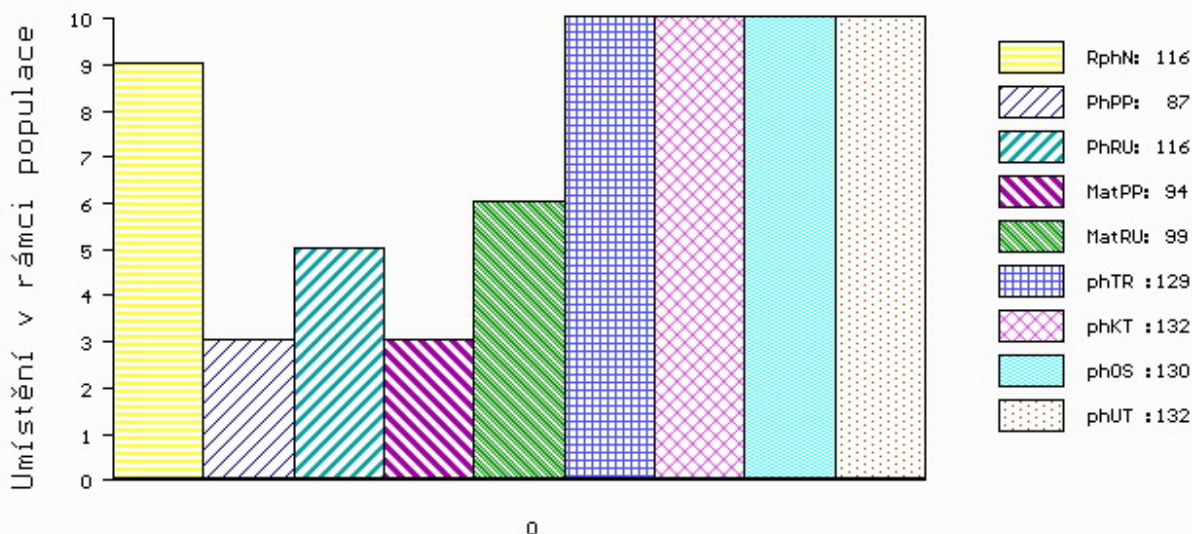
PLEMENNÉ HODNOTY

LINEARNÍ HODNOCENÍ

	pp	ru	ME	pp	ru	TR	KT	OS	UT	Hmot	kříž	TR	KT	OS	UT	CE	
BÝK	PE	87	116	ME	94	99	129	132	130	132							
MATKA	PE	108	97	ME	77	120	119	117	113	116	724	147	24	22	21	8	75
OTEC	PE	73	131	ME	108	79	122	129	129	130	674	140	25	21	20	7	73

HODNOCEN: TR 8 / /10 KT / / OS / / UT Výsledek:

ÚROVEŇ PLEMENNÝCH HODNOT



č.kat:05 uš.číslo 000180085 034 CZ

Číslo : 180087 034 CZ GEMER FBH PP Číslo katalogu 6
 Dat.nar. : 30.04.2020 Plemeno : S100 Masný simentál
 Chovatel : Habr František ml.,SZ,Báňovice
 Majitel : Habr František ml.,SZ,Báňovice

OOO 285 896 RACEVIEW ALL-STAR KK ET 151420920460
 OO ZMS 636 WOODHALL FERRARI 14 R M086256
 MOO 560372601022 UK WOODHALL BANTER F096584

OTEC ISI 327 ERAGON FHB P 372000055675034
 OMO ZMS 054 VOLTER Z CUNKOVA PP 430000799716031
 MO 595001 931 CZ PP 372000595001931
 MMO 532664 931 CZ P 372000532664931

OOM ZSI 485 HESTEHAVEN BALTER V 107267-00048
 OM ZSI 846 UDĚL V 409000605324081
 MOM 110299 705 CZ R 251000110299705

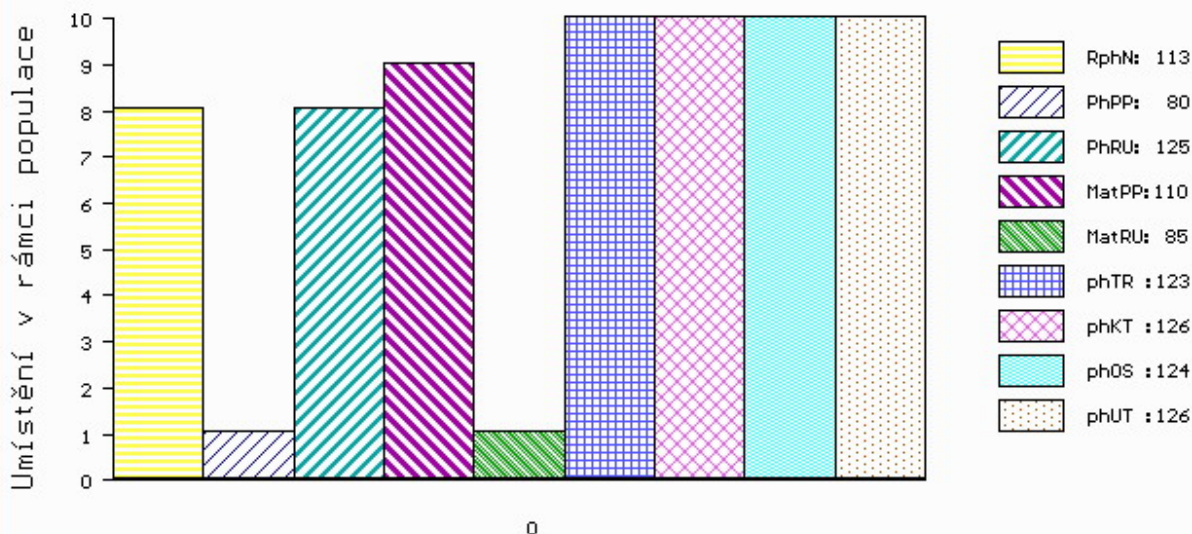
MA 594982 931 CZ /4 ot P 372000594982931
 OMM SIP 468 MOGUL POLFIN P 339000019021072
 MM 372381 931 CZ P 372000372381931
 MMM 31239 931 CZ R 067000031239931

Vl.užit:nar: 57 *** kg ve 120d: 215 kg 210d: 337 kg 365d: 571 kg / kříž: 140 cm
 Přírustek od narození: 1414 g / 113 šourek 39 cm
 Věk při ZV 417 dní aktuálně k 19.05.21 hmotnost: 600 kg výška v kříži: 140 cm

PLEMENNÉ HODNOTY										LINEARNÍ HODNOCENÍ							
	pp	ru	pp	ru	TR	KT	OS	UT		Hmot	kříž	TR	KT	OS	UT	CE	
BÝK	PE	80	125	ME	110	85	123	126	124	126							
MATKA	PE	107	113	ME	99	93	106	107	107	107	678	145	23	20	18	6	67
OTEC	PE	73	131	ME	108	79	122	129	129	130	674	140	25	21	20	7	73

HODNOCEN: TR 8 / / 9 KT / / OS / / UT Výsledek:

ÚROVEŇ PLEMENNÝCH HODNOT



č.kat:06 uš.číslo 000180087 034 CZ

Číslo : 180098 034 CZ GEJZÍR FHB P* Číslo katalogu 7
 Dat.nar. : 08.05.2020 Plemeno : S100 Masný simentál
 Chovatel : Habr František ml.,SZ,Báňovice
 Majitel : Habr František ml.,SZ,Báňovice

OOO ZSI 949 CURAHEEN VIO ET R 171059860169
 OO ZMS 315 ZIEL LEŽNICKÝ P 400000561898041
 MOO 135449 941 CZ EBI LEŽNICKÁ P 400000135449941

OPEC ISI 331 ETOILE FHB P* 372000085733034
 OMO ZSI 569 LYKKE DAMASK PP 41344-00404
 MO 409873 931 CZ P 372000409873931
 MMO 330867 931 CZ R 372000330867931

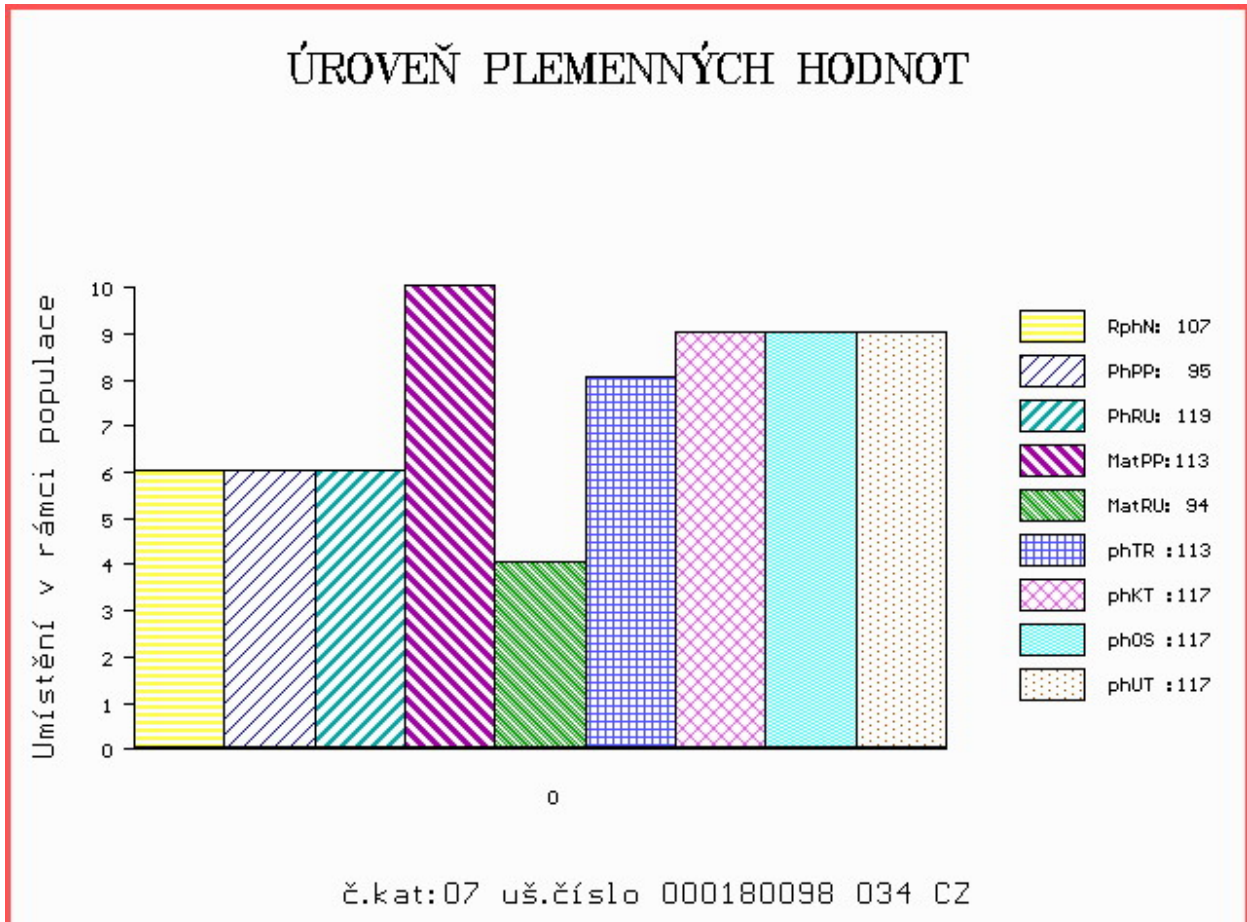
OOM ZSI 584 ROCCO Z PODLESÍ P 061000522755042
 OM ZMS 054 VOLTER Z CUNKOVA PP 430000799716031
 MOM 339461 931 CZ SAVIOLA Z OSTRÉHO ET P 253000339461931

MA 594960 931 CZ /4 ot PP 372000594960931
 OMM PMS 182 THOR AGROCHYT P 392000709811061
 MM 499636 931 CZ PP 372000499636931
 MMM 409900 931 CZ P 372000409900931

Vl.užit:nar: 49 *** kg ve 120d: 194 kg 210d: 321 kg 365d: 535 kg / kříž: 134 cm
 Přírustek od narození: 1332 g / 107 šourek 40 cm
 Věk při ZV 409 dní aktuálně k 19.05.21 hmotnost: 550 kg výška v kříži: 134 cm

PLEMENNÉ HODNOTY										LINEARNÍ HODNOCENÍ								
	pp	ru	pp	ru	TR	KT	OS	UT		Hmot	kříž	TR	KT	OS	UT	CE		
BÝK	PE	95	119	ME	113	94	113	117	117	117	117							
MATKA	PE	97	108	ME	120	96	107	108	108	108	108	720	142	23	20	19	7	69
OPEC	PE	85	125	ME	109	92	119	118	116	118	118	728	140	26	21	20	7	74

HODNOCEN: TR 5 / / 7 KT / / OS / / UT Výsledek:



Číslo : 180101 034 CZ GALOIS FBH P* Číslo katalogu 8
 Dat.nar. : 09.05.2020 Plemeno : S100 Masný simentál
 Chovatel : Habr František ml.,SZ,Báňovice
 Majitel : Habr František ml.,SZ,Báňovice

OOO 285 896 RACEVIEW ALL-STAR KK ET 151420920460
 OO ZMS 636 WOODHALL FERRARI 14 R M086256
 MOO 560372601022 UK WOODHALL BANTER F096584

OTEC ISI 327 ERAGON FHB P 372000055675034
 OMO ZMS 054 VOLTER Z CUNKOVA PP 430000799716031
 MO 595001 931 CZ PP 372000595001931
 MMO 532664 931 CZ P 372000532664931

OOM 267 857 DOVEFIELDS GALLANT M045537
 OM ZSI 492 LYKKE COLUMBUS P 41344-00386
 MOM 4134400294 DK LYKKE ULUPULU P 41344-00294

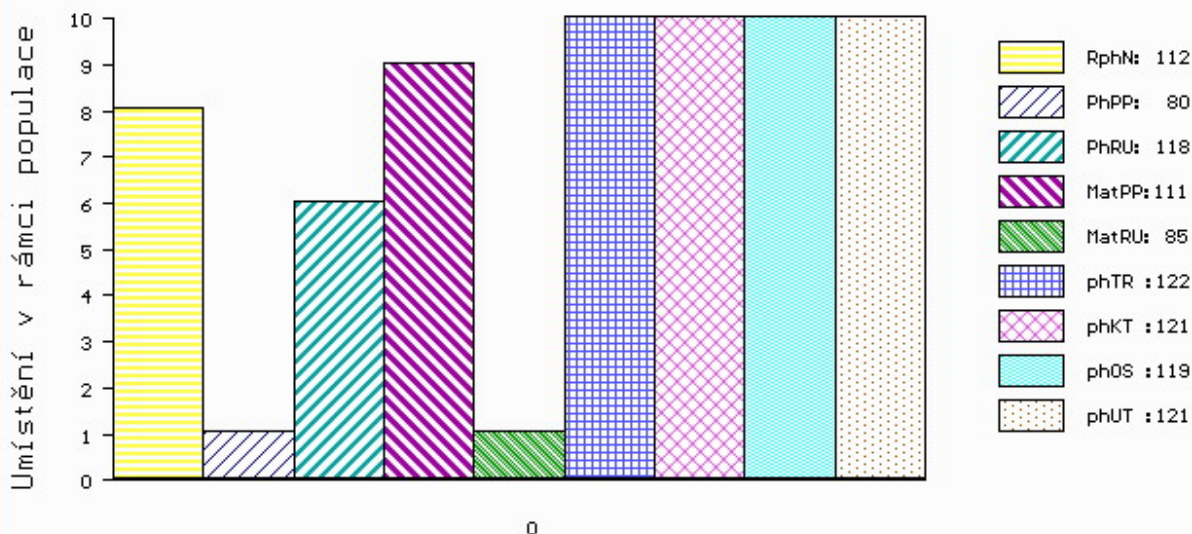
MA 449524 931 CZ /7 ot P 372000449524931
 OMM SIP 589 NONET ŠUMAVSKÝ P 158000118174032
 MM 288225 931 CZ P 372000288225931
 MMM 107755 203 CZ P 067203107755

Vl.užit:nar: 58 *** kg ve 120d: 202 kg 210d: 337 kg 365d: 586 kg / kříž: 139 cm
 Přírustek od narození: 1451 g / 112 šourek 41 cm
 Věk při ZV 408 dní aktuálně k 19.05.21 hmotnost: 602 kg výška v kříži: 139 cm

PLEMENNÉ HODNOTY										LINEARNÍ HODNOCENÍ								
	pp	ru	pp	ru	TR	KT	OS	UT		Hmot	kříž	TR	KT	OS	UT	CE		
BÝK	PE	80	118	ME	111	85	122	121	119	121								
MATKA	PE	103	105	ME	105	89	106	108	109	109	648	/	147	23	18	17	6	64
OTEC	PE	73	131	ME	108	79	122	129	129	130	674	/	140	25	21	20	7	73

HODNOCEN: TR 8 / /10 KT / / OS / / UT Výsledek:

ÚROVEŇ PLEMENNÝCH HODNOT



č.kat:08 uš.číslo 000180101 034 CZ

Číslo : 180104 034 CZ GALLEN FHB PP Číslo katalogu 9
 Dat.nar. : 13.05.2020 Plemeno : S100 Masný simentál
 Chovatel : Habr František ml.,SZ,Báňovice
 Majitel : Habr František ml.,SZ,Báňovice

OOO ZSI 283 LYKKE SIRIUS P 41344-00241
 OO ZSI 805 TUAREG AGROCHYT PP 392000709817061
 MOO 193698 961 CZ OUŠKO JUNIOR AGROCHYT P 392000193698961

OPEC ZMS 577 BEDUÍN FHB P 372000932122031
 OMO SIP 468 MOGUL POLFIN P 339000019021072
 MO 330855 931 CZ P 372000330855931
 MMO 212869 931 CZ P 372000212869931

OOM ZSI 584 ROCCO Z PODLESÍ P 061000522755042
 OM ZMS 054 VOLTER Z CUNKOVA PP 430000799716031
 MOM 339461 931 CZ SAVIOLA Z OSTRÉHO ET P 253000339461931

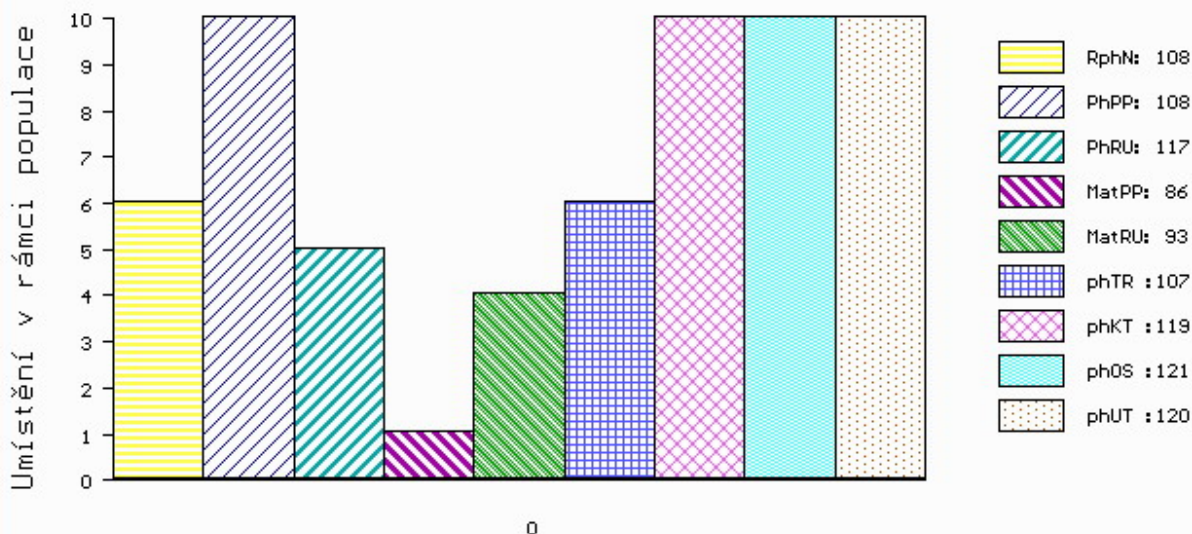
MA 560330 931 CZ /4 ot PP 372000560330931
 OMM SIP 589 NONET ŠUMAVSKÝ P 158000118174032
 MM 299714 931 CZ P* 372000299714931
 MMM 31233 931 CZ P 067000031233931

Vl.užit:nar: 50 *** kg ve 120d: 222 kg 210d: 340 kg 365d: 592 kg / kříž: 135 cm
 Přírustek od narození: 1488 g / 108 šourek 42 cm
 Věk při ZV 404 dní aktuálně k 19.05.21 hmotnost: 602 kg výška v kříži: 135 cm

PLEMENNÉ HODNOTY										LINEARNÍ HODNOCENÍ						
	pp	ru	pp	ru	TR	KT	OS	UT		Hmot	kříž	TR	KT	OS	UT	CE
BÝK	PE	108	117	ME	86	93	107	119	121	120						
MATKA	PE	95	106	ME	76	104	106	113	115	114	900	148	27	24	24	8 83
OPEC	PE	112	105	ME	99	93	96	96	96	97	598	136	22	19	19	7 67

HODNOCEN: TR 6 / /10 KT / / OS / / UT Výsledek:

ÚROVEŇ PLEMENNÝCH HODNOT



č.kat:09 uš.číslo 000180104 034 CZ

Číslo : 180106 034 CZ GALAXIE FHB PP Číslo katalogu 10
 Dat.nar. : 14.05.2020 Plemeno : S100 Masný simentál
 Chovatel : Habr František ml.,SZ,Báňovice
 Majitel : Habr František ml.,SZ,Báňovice

OOO ZSI 283 LYKKE SIRIUS P 41344-00241
 OO ZSI 805 TUAREG AGROCHYT PP 392000709817061
 MOO 193698 961 CZ OUŠKO JUNIOR AGROCHYT P 392000193698961

OTEC ZMS 577 BEDUÍN FHB P 372000932122031
 OMO SIP 468 MOGUL POLFIN P 339000019021072
 MO 330855 931 CZ P 372000330855931
 MMO 212869 931 CZ P 372000212869931

OOM ZSI 485 HESTEHAVEN BALTER V 107267-00048
 OM ZSI 846 UDĚL V 409000605324081
 MOM 110299 705 CZ R 251000110299705

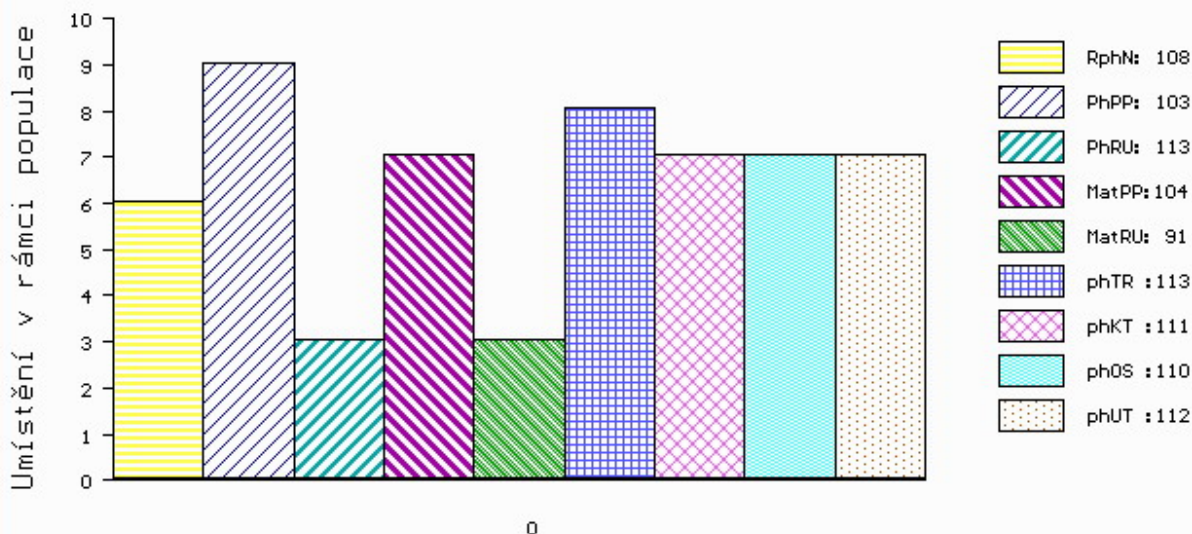
MA 532682 931 CZ /5 ot P 372000532682931
 OMM ZSI 492 LYKKE COLUMBUS P 41344-00386
 MM 372369 931 CZ P 372000372369931
 MMM 288235 931 CZ P 372000288235931

Vl.užit:nar: 54 *** kg ve 120d: 206 kg 210d: 336 kg 365d: 567 kg / kříž: 137 cm
 Přírustek od narození: 1405 g / 108 šourek 38 cm
 Věk při ZV 403 dní aktuálně k 19.05.21 hmotnost: 574 kg výška v kříži: 137 cm

PLEMENNÉ HODNOTY										LINEARNÍ HODNOCENÍ							
	pp	ru	pp	ru	TR	KT	OS	UT		Hmot	kříž	TR	KT	OS	UT	CE	
BÝK	PE	103	113	ME	104	91	113	111	110	112							
MATKA	PE	103	104	ME	103	96	107	104	104	105	634	139	21	19	18	6	64
OTEC	PE	112	105	ME	99	93	96	96	96	97	598	136	22	19	19	7	67

HODNOCEN: TR 7 / / 9 KT / / OS / / UT Výsledek:

ÚROVEŇ PLEMENNÝCH HODNOT



č.kat:10 uš.číslo 000180106 034 CZ

Číslo : 180113 034 CZ GALILEO FHB PP Číslo katalogu 11
 Dat.nar. : 24.05.2020 Plemeno : S100 Masný simentál
 Chovatel : Habr František ml.,SZ,Báňovice
 Majitel : Habr František ml.,SZ,Báňovice

OOO 285 896 RACEVIEW ALL-STAR KK ET 151420920460
 OO ZMS 636 WOODHALL FERRARI 14 R M086256
 MOO 560372601022 UK WOODHALL BANTER F096584

OTEC ISI 327 ERAGON FHB P 372000055675034
 OMO ZMS 054 VOLTER Z CUNKOVA PP 430000799716031
 MO 595001 931 CZ PP 372000595001931
 MMO 532664 931 CZ P 372000532664931

OOM ZSI 564 VINGEGAARD COLORADO P 41524-01200
 OM PMS 142 TIS VODŇANSKÝ P 145000624452031
 MOM 41084 931 CZ MADAM VODŇANSKÁ P 145000041084931

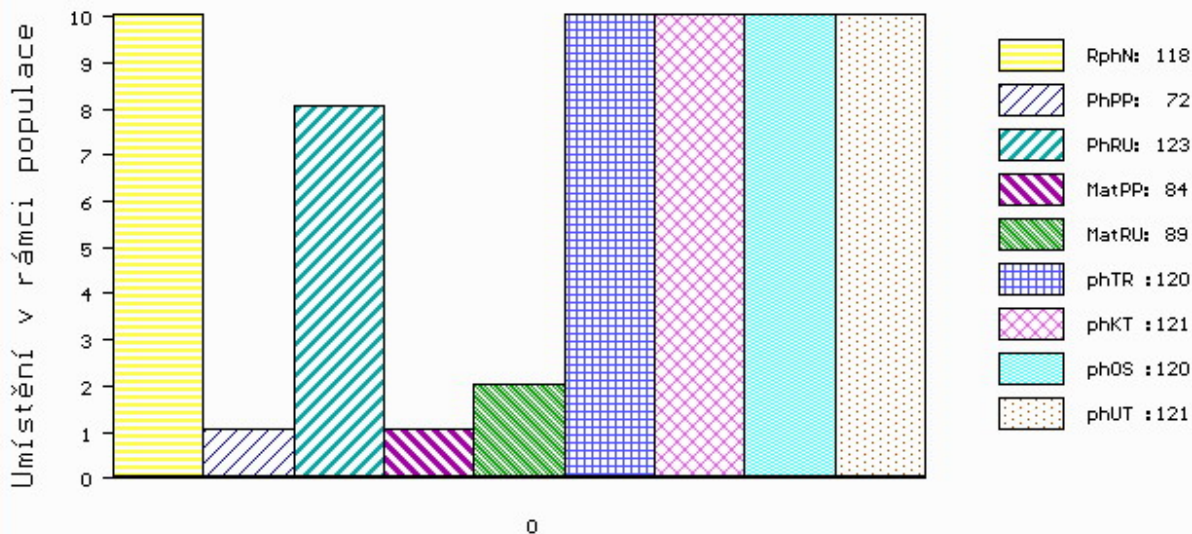
MA 532665 931 CZ /6 ot P 372000532665931
 OMM ZSI 492 LYKKE COLUMBUS P 41344-00386
 MM 372375 931 CZ P 372000372375931
 MMM 288236 931 CZ V 372000288236931

Vl.užit:nar: 57 *** kg ve 120d: 222 kg 210d: 335 kg 365d: 586 kg / kříž: 136 cm
 Přírustek od narození: 1447 g / 118 šourek 39 cm
 Věk při ZV 393 dní aktuálně k 19.05.21 hmotnost: 578 kg výška v kříži: 136 cm

PLEMENNÉ HODNOTY										LINEARNÍ HODNOCENÍ							
	pp	ru	pp	ru	TR	KT	OS	UT	Hmot	kříž	TR	KT	OS	UT	CE		
BÝK	PE	72	123	ME	84	89	120	121	120	121							
MATKA	PE	88	116	ME	71	96	109	107	107	108	776	145	27	21	20	7	75
OTEC	PE	73	131	ME	108	79	122	129	129	130	674	140	25	21	20	7	73

HODNOCEN: TR 7 / /10 KT / / OS / / UT Výsledek:

ÚROVEŇ PLEMENNÝCH HODNOT



č.kat:11 uš.číslo 000180113 034 CZ

Číslo : 180122 034 CZ GARDE FHB PP Číslo katalogu 12
 Dat.nar. : 27.05.2020 Plemeno : S100 Masný simentál
 Chovatel : Habr František ml.,SZ,Báňovice
 Majitel : Habr František ml.,SZ,Báňovice

OOO 285 896 RACEVIEW ALL-STAR KK ET 151420920460
 OO ZMS 636 WOODHALL FERRARI 14 R M086256
 MOO 560372601022 UK WOODHALL BANTER F096584

OTEC ISI 327 ERAGON FHB P 372000055675034
 OMO ZMS 054 VOLTER Z CUNKOVA PP 430000799716031
 MO 595001 931 CZ PP 372000595001931
 MMO 532664 931 CZ P 372000532664931

OOM ZSI 564 VINGEGAARD COLORADO P 41524-01200
 OM PMS 142 TIS VODŇANSKÝ P 145000624452031
 MOM 41084 931 CZ MADAM VODŇANSKÁ P 145000041084931

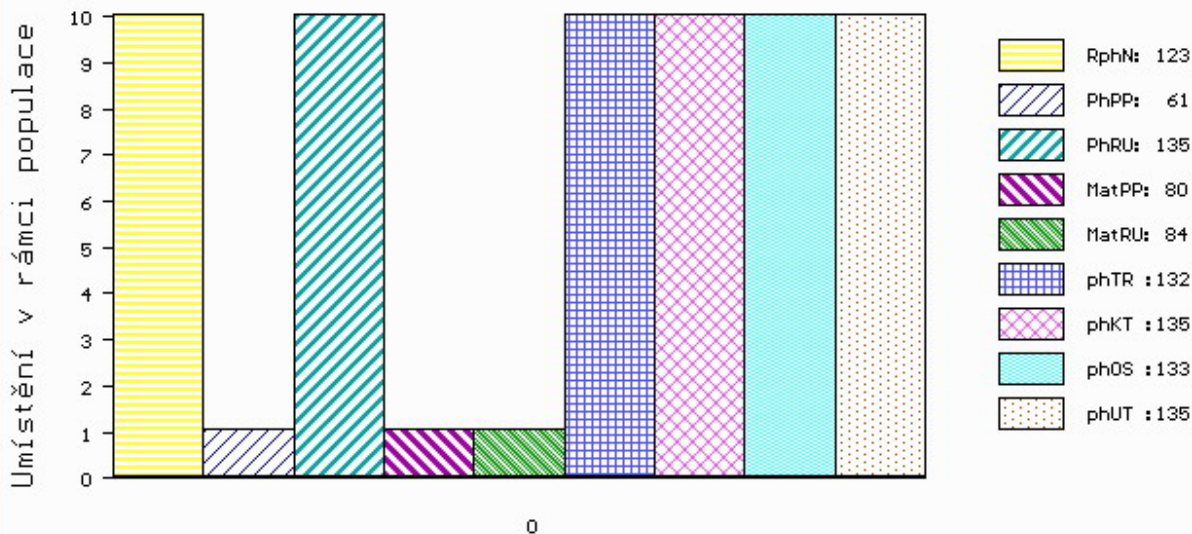
MA 499645 931 CZ /7 ot P* 372000499645931
 OMM SIP 468 MOGUL POLFIN P 339000019021072
 MM 330852 931 CZ P 372000330852931
 MMM 212861 931 CZ P 372000212861931

Vl.užit:nar: 60 *** kg ve 120d: 252 kg 210d: 398 kg 365d: 611 kg / kříž: 136 cm
 Přírustek od narození: 1513 g / 123 šourek 41 cm
 Věk při ZV 390 dní aktuálně k 19.05.21 hmotnost: 600 kg výška v kříži: 136 cm

PLEMENNÉ HODNOTY										LINEARNÍ HODNOCENÍ							
	pp	ru	pp	ru	TR	KT	OS	UT	Hmot	kříž	TR	KT	OS	UT	CE		
BÝK	PE	61	135	ME	80	84	132	135	133	135							
MATKA	PE	90	109	ME	60	103	104	108	109	108	892	145	24	20	18	7	69
OTEC	PE	73	131	ME	108	79	122	129	129	130	674	140	25	21	20	7	73

HODNOCEN: TR 7 / /10 KT / / OS / / UT Výsledek:

ÚROVEŇ PLEMENNÝCH HODNOT



č.kat:12 uš.číslo 000180122 034 CZ

Číslo : 200200 034 CZ GESTO FHB P* Číslo katalogu 13
 Dat.nar. : 27.06.2020 Plemeno : S100 Masný simentál
 Chovatel : Habr František ml.,SZ,Báňovice
 Majitel : Habr František ml.,SZ,Báňovice

OOO 285 896 RACEVIEW ALL-STAR KK ET 151420920460
 OO ZMS 636 WOODHALL FERRARI 14 R M086256
 MOO 560372601022 UK WOODHALL BANTER F096584

OTEC ISI 327 ERAGON FHB P 372000055675034
 OMO ZMS 054 VOLTER Z CUNKOVA PP 430000799716031
 MO 595001 931 CZ PP 372000595001931
 MMO 532664 931 CZ P 372000532664931

OOM ZSI 564 VINGEGAARD COLORADO P 41524-01200
 OM PMS 142 TIS VODŇANSKÝ P 145000624452031
 MOM 41084 931 CZ MADAM VODŇANSKÁ P 145000041084931

MA 594945 931 CZ /4 ot P 372000594945931
 OMM ZSI 164 JANÍK 140587117346
 MM 239327 931 CZ P 372000239327931
 MMM 107757 203 CZ P 067203107757

Vl.užit:nar: 62 *** kg ve 120d: 210 kg 210d: 360 kg 365d: 661 kg / kříž: 0 cm
 Přírustek od narození: 1601 g / 116 šourek 38 cm
 Věk při ZV 359 dní aktuálně k 19.05.21 hmotnost: 584 kg výška v kříži: 136 cm

PLEMENNÉ HODNOTY										LINEARNÍ HODNOCENÍ						
	pp	ru	pp	ru	TR	KT	OS	UT		Hmot	kříž	TR	KT	OS	UT	CE
BÝK	PE	80	123	ME	96	93	113	117	116	117						
MATKA	PE	102	113	ME	70	107	105	104	103	104	842	147	25	23	21	8 77
OTEC	PE	73	131	ME	108	79	122	129	129	130	674	140	25	21	20	7 73

HODNOCEN: TR 8 / /10 KT / / OS / / UT Výsledek:

