

# KATALOG ZÁKLADNÍHO VÝBĚRU

dne 23.6. 2021

**AGRO Jinín, a.s.**

**Začátek 8,00 hod.**

Č. k.	Číslo býčka	OTEC st.reg.	DATUM NAROZENÍ	PLEM	HM. kg	KŘ. cm	Přír.od nar. g	RPH	CHOVATEL
1	176401 034 CZ	ZLM 240	27.04.20	Y100	560	137	1326 g	101	AGRO Jinín, a.s.
2	176408 034 CZ	ZLM 524	11.05.20	Y100	570	141	1396 g	122	AGRO Jinín, a.s.

## Býci vyřazení před základním výběrem

Č. k.	Číslo býčka	OTEC st.reg.	Datum narození	Body Plem.	Body VT HM	CHOVATEL	Důvod vyřaz.
3	176400 034 CZ	PLM 541	25.04.20	Y100	6   2	AGRO Jinín, a.s.	před ZV-hm.365d

**Plemenné hodnoty uvedené v katalogu jsou spočítány k 31.3.2021**



## -Vysvětlivky ke zkratkám ve jménech v katalogu :

- ET - býček narozen po embryotrasferu  
RED - zbarvení red angus  
P,V - bezrohý / volný roh ( \* - testováno testem DNA)  
PP - bezrohý – homozygot ( stanoveno testem DNA )  
R - rohatý ( \* - testováno testem DNA )  
+/, WT/WT - nepřenáší alelu způsobujícími dvojí osvalení (GS, AA,CH,LI,MS)  
MH/+, F/+, WT/del21 - heterozygot s jednou alelou podmiňující dvojí osvalení (GS,AA,CH,LI,MS)  
MH/MH, F/F - homozygot - obě alely podmiňující dvojí osvalení (GS,CH,LI,MS)  
Porodní hmot (nar) - u plemene AA,BA,HE,CH,MS,LI způsob zjišťování porodní hmotnosti v chovu \* \* \* - váženo při narození, \* \* - odhadováno, \* - nesledováno

### U matek plemene BA

Třída	Výška kříž (cm)	Hmotnost (kg)	RPH přímý efekt	RPH mat. efekt	RPH osvalení
SE	147 a více	800 a více	105 a vic	103 a vic	103 a vic
EC	147 a více	800 a více	105 a vic	pod 103	103 a vic
EM	147 a více	800 a více	pod 105	103 a vic	pod 103
CM	pod 147	pod 800	105 a vic	103 a vic	103 a vic
C1	pod 147	pod 800	105 a vic	pod 103	103 a vic
M1	pod 147	pod 800	pod 105	103 a vic	pod 103

### Popisky grafu úrovně plemenných hodnot

Jednotlivé plemenné hodnoty jsou rozděleny do pásem na základě výpočtu kvantilu normálního rozložení, které udávají, jak si konkrétní jedinec stojí v porovnání s průměrem populace plemenných býčků odchovaných v období 2014 – 2019.

pásma	Pozice býka v rámci populace	zkratka	Popis údaje v grafu
10	býk patří hodnotou RPH do 10 % nejlepších býků v daném ukazateli	<i>RphT</i>	RPH pro přírůstek v testu
9	býk patří hodnotou RPH do 20 % nejlepších býků v daném ukazateli	<i>RphN</i>	RPH pro životní přírůstek
8	býk patří hodnotou RPH do 30 % nejlepších býků v daném ukazateli	<i>RpPP</i>	RPH pro přímý efekt porody
7	býk patří hodnotou RPH do 40 % nejlepších býků v daném ukazateli	<i>RpRU</i>	RPH pro přímý efekt růst
6	býk patří hodnotou RPH do 50 % nejlepších býků v daném ukazateli	<i>MatPP</i>	RPH pro maternální efekt porody
5	býk patří hodnotou RPH do průměru býků v daném ukazateli	<i>MatRU</i>	RPH pro maternální efekt růst
4	býk patří hodnotou RPH do 60 % nejlepších býků v daném ukazateli	<i>phTR</i>	RPH pro lineární hodnocení těl. rámec
3	býk patří hodnotou RPH do 70 % nejlepších býků v daném ukazateli	<i>phKT</i>	RPH pro lineární hodnocení kap. těla
2	býk patří hodnotou RPH do 80 % nejlepších býků v daném ukazateli	<i>phOS</i>	RPH pro lineární hodnocení osvalení
1	býk patří hodnotou RPH do 90 % nejlepších býků v daném ukazateli	<i>phUT</i>	RPH pro lineární hodnocení užit. typ

### Hlavní selekční kritéria pro výběr do plemenitby na OPB a odchovu u chovatele

Hlavním selekčním kritériem bude pouze lineární hodnocení při základním výběru.

#### Důvody vyřazení před základním výběrem

- hodnocení tělesného rámce (1,2,3 body dle parametrů daného plemene)
- hodnocení bodů za hmotnost v 365 dnech (1,2,3 body dle parametrů daného plemene)
- nepředvedení býka k základnímu výběru na ohlávce nebo na vodící tyči
- na základě rozhodnutí majitele býka o jeho vyřazení
- zdravotní důvody (displazie varlat, apod.)

#### Důvody vyřazení při základním výběrem

- hodnocení délky těla (1,2,3 body dle parametrů daného plemene)
- hodnocení ukazatelů kapacity těla (1,2,3 body dle parametrů daného plemene)
- hodnocení ukazatelů osvalení (1,2,3 body dle parametrů daného plemene)
- hodnocení užitkového typu (1,2,3 body dle parametrů daného plemene)
- závažné vady exteriéru při základním výběru
- neodpovídající funkčnost končetin při základním výběru
- zdravotní důvody (displazie varlat, apod.)

## Reklamační řád pro základní výběry býků

Majitel odchovávaného býčka má právo podat reklamaci proti rozhodnutí výběrové komise (ČSCHMS). Tato reklamační může mít písemnou nebo ústní formu. Předmětem reklamační může být pouze konečný výsledek výběru (vybrán, odročen, vyřazen), nikoliv nesouhlas s bodovým hodnocením daného býka. Po skončení základního výběru býků vyzve předseda výběrové komise, nebo příslušný inspektor k podání případných protestů (reklamací). Reklamační se podává písemně (emilem) nejpozději následující den po provedení výběru a to řediteli svazu, řediteli PK a členům výběrové komise (bonitérovi), která hodnocení provedla. Jménem majitele býka může jednat také zástupce odchovny plemenných býků (OPB). V případě neshody mezi verdiktem výběrové komise a majitelem býka je býk odročen a bude proveden nový základní výběr. Provedení nového základního výběru je podmíněno složením kauce 5000 Kč za každého reklamovaného býka. Kauce se skládá na účet ČSCHMS nejpozději do 10-ti kalendářních dnů ode dne provedení základního výběru. V případě, že nebudou peníze připsány na účet v daném termínu, platí původní verdikt výběrové komise a reklamační se dále neřeší. Nový základní výběr se uskuteční do 30-ti dnů od sporného výběru na místě, kde byla podána reklamační, pokud se obě strany nedohodnou jinak. Většinové složení komise nesmí být totožné se složením komise, která vynesla sporný verdikt. O složení nové komise rozhoduje Rada PK daného plemene po dohodě s ČSCHMS. O závěru nového základního výběru je sepsán nový výběrový protokol. Proti tomuto rozhodnutí se již nelze dále odvolat. V případě, že je potvrzeno původní rozhodnutí výběrové komise, propadá kauce ve prospěch ČSCHMS, v opačném případě se vrací majiteli býka do 10-ti kalendářních dnů od provedení nového základního výběru. Náklady spojené s novým základním výběrem (zejména cestovné členů výběrové komise, případně oprávněné nároky spojené s odměnou za odvedenou práci) nese strana, která při svém rozhodnutí či jednání nebyla v právu. Tyto náklady jsou zúčtovány na základě vystavené faktury zaslané druhé straně nejpozději do 14 dnů od provedení opakovaného základního výběru. V každém případě se o reklamační vede písemný zápis. Rozhodnutí výběrové komise se váže ke konkrétnímu zvířeti v konkrétním čase a není možno se na něj odvolávat v případných následných sporech.

Schváleno výborem ČSCHMS dne 21.3.2006 v Hradištku pod Medníkem, změny schváleny 24.7.2019 Grémiem předsedů rad plemenných knih v Hradištku pod Medníkem. Vstupuje v platnost dnem schválení.



<b><u>Sekretariát:</u></b> ČSCHMS Praha Těšnov 17 11705 Praha 1 Mobil : +420 724 007 860 Telefon : +420 221 812 865 E-mail : <a href="mailto:info@cschms.cz">info@cschms.cz</a>	<b><u>Ředitel PK</u></b> <i>Kopecký Jan</i> Osík 201 569 67 Osík u Litomyšle Mobil : +420 724 007 862 Telefon : +420 461 612 809 E-mail : <a href="mailto:kopecky@cschms.cz">kopecky@cschms.cz</a>	<b><u>Adresa PK</u></b> <i>Honová Nina</i> Osvoboditelů 35/9 410 02 Lovosice Mobil : +420 724 073 641 E-mail : <a href="mailto:honova@cschms.cz">honova@cschms.cz</a>
--	---	---

Číslo : 176401 034 CZ GARSON AGF P\* Číslo katalogu 1  
 Dat.nar. : 27.04.2020 Plemeno : Y100 Limousine  
 Chovatel : AGRO Jinín, a.s.  
 Majitel : AGRO Jinín, a.s.

OOO 271 361 ADROIT 1932017859  
 OO ZLM 596 CAID 2308914152  
 MOO 2351246306 FR RIVIERA 2351246306

**O TEC ZLM 240 CECH 14.042 30316**  
 OMO 270 598 VELINO 8728720615  
 MO 1403049741 DE FLANDI 14.030 49741  
 MMO 1401765483 DE 14.017 65483

OOM 272 137 CRACK 8607157645  
 OM ZLM 218 VARGA AGF 448000780914031  
 MOM 2308624409 FR CERISE 2308624409

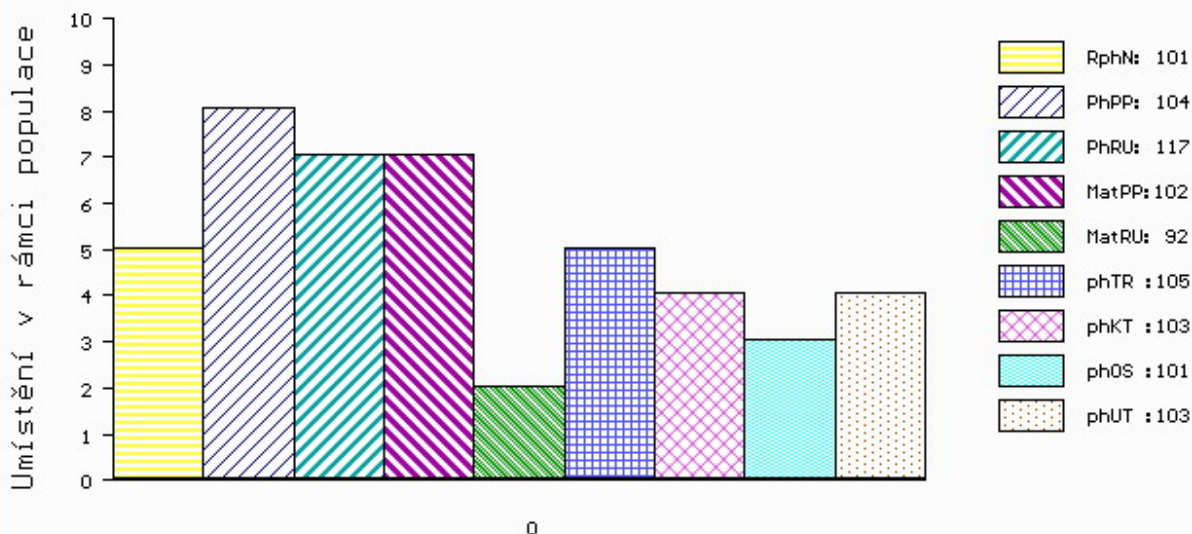
**MA 660850 931 CZ /1 ot P**  
 OMM ZLI 553 RYDE URANOS P 57065-00457  
 MM 182861 962 CZ TINA MZLU P 106000182861962  
 MMM 101079 962 CZ 106000101079962

Vl.užit:nar: 39 \*\* kg ve 120d: 215 kg 210d: 293 kg 365d: 518 kg / kříž: 137 cm  
 Přírustek od narození: 1326 g / 101 šourek 36 cm  
 Věk při ZV 422 dní aktuálně k 25.05.21 hmotnost: 560 kg výška v kříži: 137 cm

PLEMENNÉ HODNOTY										LINEARNÍ HODNOCENÍ						
	pp	ru	pp	ru	TR	KT	OS	UT		Hmot	kříž	TR	KT	OS	UT	CE
BÝK	PE	104	117	ME	102	92	105	103	101	103						
MATKA	PE	104	112	ME	98	90	117	112	110	112	721 /	142	20	19	19	6 64
O TEC	PE	95	114	ME	111	99	105	98	96	98	956 /	152	24	22	20	7 73

HODNOCEN: TR 8 / / 8 KT / / OS / / UT Výsledek:

## ÚROVEŇ PLEMENNÝCH HODNOT



č.kat:01 uš.číslo 000176401 034 CZ

Číslo : 176408 034 CZ GONG AGF Číslo katalogu 2  
 Dat.nar. : 11.05.2020 Plemeno : Y100 Limousine  
 Chovatel : AGRO Jinín, a.s.  
 Majitel : AGRO Jinín, a.s.

OOO ZLI 558 TALENT MN 8703200461  
 OO ZLM 009 URIEL Z CUNKOVA ET 420000743921031  
 MOO 4306007525 FR BOHEME 4306007525

OTEC ZLM 524 AGRI AGF 448000870572031  
 OMO ZLI 478 NEOPHIN 1298181846  
 MO 262295 921 CZ TRIZNA MOF 391000262295921  
 MMO 1527306746 FR BERMUDE 1527306746

OOM ZLI 400 NEUF 2297004114  
 OM ZLM 249 BOLIDE 1932617107  
 MOM 1931866807 FR UNIBELLE 1931866807

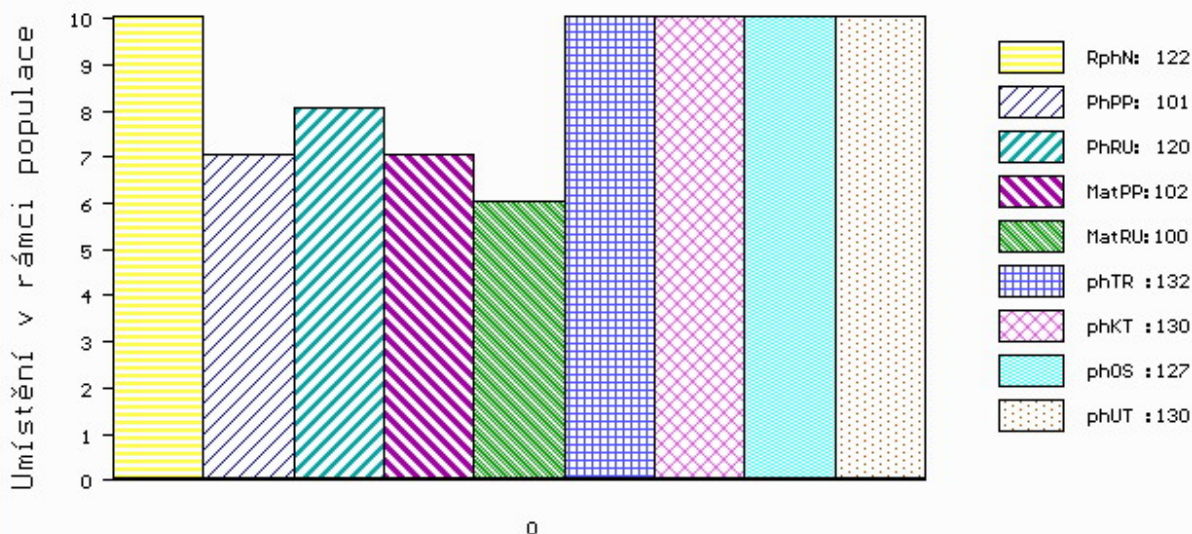
MA 602850 931 CZ /2 ot ASIE AGF 448000602850931  
 OMM ZLI 666 TASTEVIN 3330021849  
 MM 284486 921 CZ TONKA MOF 391000284486921  
 MMM 3615068304 FR CENDRILLON 3615068304

Vl.užit:nar: 41 \*\* kg ve 120d: 210 kg 210d: 359 kg 365d: 552 kg / kříž: 141 cm  
 Přírustek od narození: 1396 g / 122 šourek 37 cm  
 Věk při ZV 408 dní aktuálně k 25.05.21 hmotnost: 570 kg výška v kříži: 141 cm

PLEMENNÉ HODNOTY										LINEARNÍ HODNOCENÍ							
	pp	ru	pp	ru	TR	KT	OS	UT		Hmot	kříž	TR	KT	OS	UT	CE	
BÝK	PE	101	120	ME	102	100	132	130	127	130							
MATKA	PE	98	104	ME	103	112	110	108	107	108	723	143	19	19	16	6	60
OTEC	PE	95	114	ME	105	94	112	116	116	116	565	132	23	19	21	7	70

HODNOCEN: TR 10 / /10 KT / / OS / / UT Výsledek:

## ÚROVEŇ PLEMENNÝCH HODNOT



č.kat:02 uš.číslo 000176408 034 CZ



### Býci vyřazení před základním výběrem

Číslo : **176400 034 CZ** GROGAN AGF Číslo katalogu 3  
 Dat.nar. : 25.04.2020 Plemeno : Y100 Limousine  
 Chovatel : AGRO Jinín, a.s.  
 Majitel : AGRO Jinín, a.s.

OOO	ZLI 374	LILIE Z KALIŠTĚ	031053020507
OO	LIP 658	TALENT Z TODNĚ	397000673770031
MOO	4240970929	FR VOUTE	4240970929
<b>Otec</b>	<b>PLM 541</b>	<b>DROGAN AGF</b>	<b>457000030524034</b>
OMO	272 395	VOISIN	2305267217
MO	1933392684	FR EMPLETTE	1933392684
MMO	1930979018	FR RAGOTE	1930979018
OOM	280 879	TARVIS	1931109225
OM	272 459	ACCENT MN	8123136127
MOM	8121632281	FR SIBELLE	8121632281
<b>MA</b>	<b>4810018156 FR</b>	<b>/8 ot ENIGME</b>	<b>4810018156</b>
OMM	272 458	THYM	1202077484
MM	4805007652	FR VARIOLE	4805007652
MMM	1998008783	FR OBSCURE	1998008783

Vl.užit:nar: **44 \*\*** kg ve 120d: **190** kg 210d: **287** kg 365d: **446** kg / kříž: **133** cm  
 Přírustek od narození: **1096 g / 98** šourek **34** cm  
 Věk při ZV **424** dní aktuálně k 25.05.21 hmotnost: **477** kg výška v kříži: **133** cm

		PLEMENNÉ HODNOTY				LINEARNÍ HODNOCENÍ											
	pp	ru	pp	ru	TR	KT	OS	UT	Hmot	kříž	TR	KT	OS	UT	CE		
BÝK	PE	92	101	ME	102	97	106	104	103	104							
MÁTKA	PE	94	99	ME	98	100	111	107	107	108	846	149	27	25	21	8	81
Otec	PE	86	106	ME	106	94	120	111	107	110	490	137	23	17	14	5	59

HODNOCEN: TR 6 / / 2 KT / / OS / / UT Výsledek: **před ZV-hm.365d**

