

KATALOG ZÁKLADNÍHO VÝBĚRU

dne 23.6. 2021

ZD Brloh

Začátek 9,00 hod.

Č.	Číslo	OTEC	DATUM		HM.	KŘ.	Přír.od	nar.	
k.	býčka	st.reg.	NAROZENÍ	PLEM	kg	cm	g	RPH	CHOVATEL
1	60723 034 CZ	ZAI 512	20.04.20	G100	624	134	1494 g	114	ZD Brloh
2	60734 034 CZ	ZAI 919	15.05.20	G100	556	134	1421 g	109	ZD Brloh
3	60735 034 CZ	ZAI 919	17.05.20	G100	596	135	1536 g	115	ZD Brloh
4	60740 034 CZ	APA 330	08.06.20	G100	504	129	1334 g	111	ZD Brloh

Býci vyřazení před základním výběrem

Č.	Číslo	OTEC	Datum		Body				
k.	býčka	st.reg.	narození	Plem.	VT	HM	CHOVATEL		Důvod vyřaz.
5	60708 034 CZ	ZAI 877	03.04.20	G100	4	6	ZD Brloh		před ZV-hm.365d

Plemenné hodnoty uvedené v katalogu jsou spočítány k 31.3.2021



-Vysvětlivky ke zkratkám ve jménech v katalogu :

- ET - býček narozen po embryotrasferu
RED - zbarvení red angus
P,V - bezrohý / volný roh (* - testováno testem DNA)
PP - bezrohý – homozygot (stanoveno testem DNA)
R - rohatý (* - testováno testem DNA)
+/, WT/WT - nepřenáší alelu způsobujícími dvojí osvalení (GS, AA,CH,LI,MS)
MH/+, F/+, WT/del21 - heterozygot s jednou alelou podmiňující dvojí osvalení (GS,AA,CH,LI,MS)
MH/MH, F/F - homozygot - obě alely podmiňující dvojí osvalení (GS,CH,LI,MS)
Porodní hmot (nar) - u plemene AA,BA,HE,CH,MS,LI způsob zjišťování porodní hmotnosti v chovu * * * - váženo při narození , * * - odhadováno , * - nesledováno

U matek plemene BA

Třída	Výška kříž (cm)	Hmotnost (kg)	RPH přímý efekt	RPH mat. efekt	RPH osvalení
SE	147 a více	800 a více	105 a vic	103 a vic	103 a vic
EC	147 a více	800 a více	105 a vic	pod 103	103 a vic
EM	147 a více	800 a více	pod 105	103 a vic	pod 103
CM	pod 147	pod 800	105 a vic	103 a vic	103 a vic
C1	pod 147	pod 800	105 a vic	pod 103	103 a vic
M1	pod 147	pod 800	pod 105	103 a vic	pod 103

Popisky grafu úrovně plemenných hodnot

Jednotlivé plemenné hodnoty jsou rozděleny do pásem na základě výpočtu kvantilu normálního rozložení, které udávají, jak si konkrétní jedinec stojí v porovnání s průměrem populace plemenných býčků odchovaných v období 2014 – 2019.

pásma	Pozice býka v rámci populace	zkratka	Popis údaje v grafu
10	býk patří hodnotou RPH do 10 % nejlepších býků v daném ukazateli	<i>RphT</i>	RPH pro přírůstek v testu
9	býk patří hodnotou RPH do 20 % nejlepších býků v daném ukazateli	<i>RphN</i>	RPH pro životní přírůstek
8	býk patří hodnotou RPH do 30 % nejlepších býků v daném ukazateli	<i>RpPP</i>	RPH pro přímý efekt porody
7	býk patří hodnotou RPH do 40 % nejlepších býků v daném ukazateli	<i>RpRU</i>	RPH pro přímý efekt růst
6	býk patří hodnotou RPH do 50 % nejlepších býků v daném ukazateli	<i>MatPP</i>	RPH pro maternální efekt porody
5	býk patří hodnotou RPH do průměru býků v daném ukazateli	<i>MatRU</i>	RPH pro maternální efekt růst
4	býk patří hodnotou RPH do 60 % nejlepších býků v daném ukazateli	<i>phTR</i>	RPH pro lineární hodnocení těl. rámec
3	býk patří hodnotou RPH do 70 % nejlepších býků v daném ukazateli	<i>phKT</i>	RPH pro lineární hodnocení kap. těla
2	býk patří hodnotou RPH do 80 % nejlepších býků v daném ukazateli	<i>phOS</i>	RPH pro lineární hodnocení osvalení
1	býk patří hodnotou RPH do 90 % nejlepších býků v daném ukazateli	<i>phUT</i>	RPH pro lineární hodnocení užit. typ

Hlavní selekční kritéria pro výběr do plemnitby na OPB a odchovu u chovatele

Hlavním selekčním kritériem bude pouze lineární hodnocení při základním výběru.

Důvody vyřazení před základním výběrem

- hodnocení tělesného rámce (1,2,3 body dle parametrů daného plemene)
- hodnocení bodů za hmotnost v 365 dnech (1,2,3 body dle parametrů daného plemene)
- nepředvedení býka k základnímu výběru na ohlávce nebo na vodící tyči
- na základě rozhodnutí majitele býka o jeho vyřazení
- zdravotní důvody (displazie varlat, apod.)

Důvody vyřazení při základním výběrem

- hodnocení délky těla (1,2,3 body dle parametrů daného plemene)
- hodnocení ukazatelů kapacity těla (1,2,3 body dle parametrů daného plemene)
- hodnocení ukazatelů osvalení (1,2,3 body dle parametrů daného plemene)
- hodnocení užitkového typu (1,2,3 body dle parametrů daného plemene)
- závažné vady exteriéru při základním výběru
- neodpovídající funkčnost končetin při základním výběru
- zdravotní důvody (displazie varlat, apod.)

Reklamační řád pro základní výběry býků

Majitel odchovávaného býčka má právo podat reklamaci proti rozhodnutí výběrové komise (ČSCHMS). Tato reklamační může mít písemnou nebo ústní formu. Předmětem reklamační může být pouze konečný výsledek výběru (vybrán, odročen, vyřazen), nikoliv nesouhlas s bodovým hodnocením daného býka. Po skončení základního výběru býků vyzve předseda výběrové komise, nebo příslušný inspektor k podání případných protestů (reklamací). Reklamační se podává písemně (emilem) nejpozději následující den po provedení výběru a to řediteli svazu, řediteli PK a členům výběrové komise (bonitérovi), která hodnocení provedla. Jménem majitele býka může jednat také zástupce odchovny plemenných býků (OPB). V případě neshody mezi verdiktem výběrové komise a majitelem býka je býk odročen a bude proveden nový základní výběr. Provedení nového základního výběru je podmíněno složením kauce 5000 Kč za každého reklamovaného býka. Kauce se skládá na účet ČSCHMS nejpozději do 10-ti kalendářních dnů ode dne provedení základního výběru. V případě, že nebudou peníze připsány na účet v daném termínu, platí původní verdikt výběrové komise a reklamační se dále neřeší. Nový základní výběr se uskuteční do 30-ti dnů od sporného výběru na místě, kde byla podána reklamační, pokud se obě strany nedohodnou jinak. Většinové složení komise nesmí být totožné se složením komise, která vynesla sporný verdikt. O složení nové komise rozhoduje Rada PK daného plemene po dohodě s ČSCHMS. O závěru nového základního výběru je sepsán nový výběrový protokol. Proti tomuto rozhodnutí se již nelze dále odvolat. V případě, že je potvrzeno původní rozhodnutí výběrové komise, propadá kauce ve prospěch ČSCHMS, v opačném případě se vrací majiteli býka do 10-ti kalendářních dnů od provedení nového základního výběru. Náklady spojené s novým základním výběrem (zejména cestovné členů výběrové komise, případně oprávněné nároky spojené s odměnou za odvedenou práci) nese strana, která při svém rozhodnutí či jednání nebyla v právu. Tyto náklady jsou zúčtovány na základě vystavené faktury zaslané druhé straně nejpozději do 14 dnů od provedení opakovaného základního výběru. V každém případě se o reklamační vede písemný zápis. Rozhodnutí výběrové komise se váže ke konkrétnímu zvířeti v konkrétním čase a není možno se na něj odvolávat v případných následných sporech.

Schváleno výborem ČSCHMS dne 21.3.2006 v Hradištku pod Medníkem, změny schváleny 24.7.2019 Grémiem předsedů rad plemenných knih v Hradištku pod Medníkem. Vstupuje v platnost dnem schválení.



<u>Sekretariát:</u> ČSCHMS Praha Těšnov 17 11705 Praha 1 Mobil : +420 724 007 860 Telefon : +420 221 812 865 E-mail : info@cschms.cz	<u>Ředitel PK</u> <i>Kopecký Jan</i> Osík 201 569 67 Osík u Litomyšle Mobil : +420 724 007 862 Telefon : +420 461 612 809 E-mail : kopecky@cschms.cz	<u>Adresa PK</u> <i>Honová Nina</i> Osvoboditelů 35/9 410 02 Lovosice Mobil : +420 724 073 641 E-mail : honova@cschms.cz
--	---	---

Číslo : 60723 034 CZ GAMP RED ZDB WT/WT Číslo katalogu 1
 Dat.nar. : 20.04.2020 Plemeno : G100 Aberdeen Angus
 Chovatel : ZD Brloh
 Majitel : ZD Brloh

OOO ZAA 679 PÁJA RED ET 398000542301031
 OO ZAI 109 ZACK RED Z PĚČÍNA 268000817434031
 MOO 336639 931 CZ ROTA Z PĚČÍNA 268000336639931

OTEC ZAI 512 COLORADO RED Z PĚČÍNA 268000976855031
 OMO ZAA 847 RED LAZY MC COWBOY CUT 26U 1441140
 MO 479964 931 CZ ZLATA RED Z PĚČÍNA 268000479964931
 MMO 132584 201 CZ LINDA RED Z PĚČÍNA 268000132584201

OOM ZAA 695 RED DMM BRYLOR THUMP 2T 1399230
 OM ZAA 900 UNOS RED ET 398000729822031
 MOM 360317 931 CZ RED ET 398000360317931

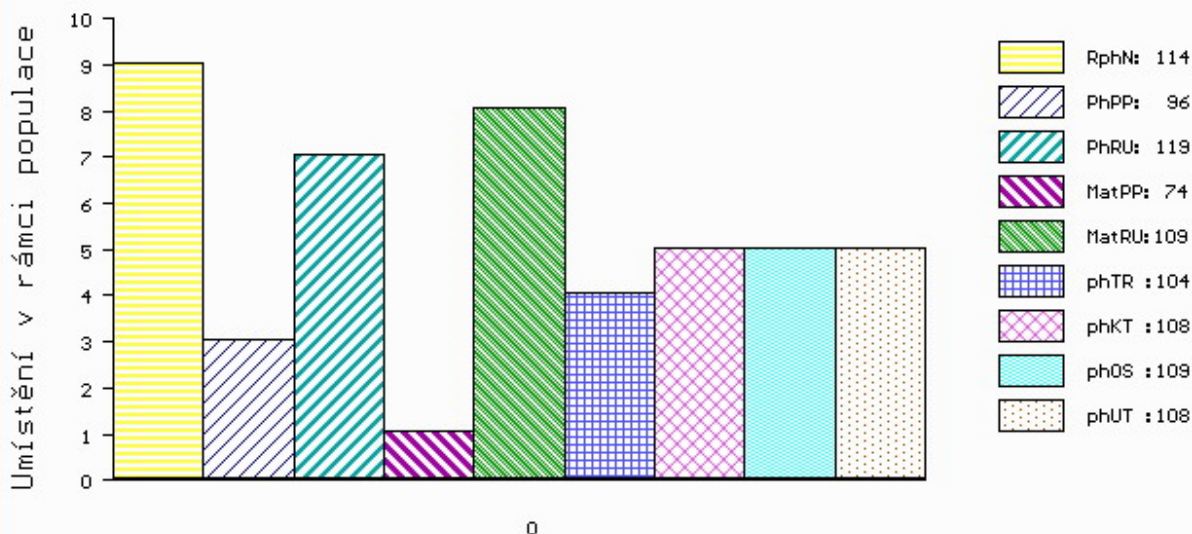
MA 642035 931 CZ /3 ot CARMEN RED ZDB 035000642035931
 OMM ZAA 453 KARMÍN RED 16M ET 035282053009
 MM 282217 931 CZ RED 035000282217931
 MMM 10822 931 CZ 2N 035000010822931

Vl.užit:nar: 37 ** kg ve 120d: 227 kg 210d: 319 kg 365d: 576 kg / kříž: 134 cm
 Přírustek od narození: 1494 g / 114 šourek 38 cm
 Věk při ZV 429 dní aktuálně k 18.05.21 hmotnost: 624 kg výška v kříži: 134 cm

PLEMENNÉ HODNOTY										LINEARNÍ HODNOCENÍ							
	pp	ru	pp	ru	TR	KT	OS	UT		Hmot	kříž	TR	KT	OS	UT	CE	
BÝK	PE	96	119	ME	74	109	104	108	109	108							
MATKA	PE	94	110	ME	97	119	104	102	101	101	730	146	22	19	17	6	64
OTEC	PE	80	112	ME	72	107	108	111	111	111	666	136	25	23	20	8	76

HODNOCEN: TR 6 / /10 KT / / OS / / UT Výsledek:

ÚROVEŇ PLEMENNÝCH HODNOT



č.kat:01 uš.číslo 000060723 034 CZ

Číslo : 60734 034 CZ GALLAGHER ZDB WT/WT Číslo katalogu 2
 Dat.nar. : 15.05.2020 Plemeno : G100 Aberdeen Angus
 Chovatel : ZD Brloh
 Majitel : ZD Brloh

OOO ZAA 690 BOYD NEXT DAY 6010 15347911
 OO PAA 206 URBINO 397000672230031
 MOO 319816 931 CZ RED 397000319816931

OTEC ZAI 919 EXCALIBUR ZDB 03500060121034
 OMO ZAA 907 UZEL RED ET 398000729831031
 MO 559989 931 CZ ASTA RED ZDB 035000559989931
 MMO 435470 931 CZ RED 035000435470931

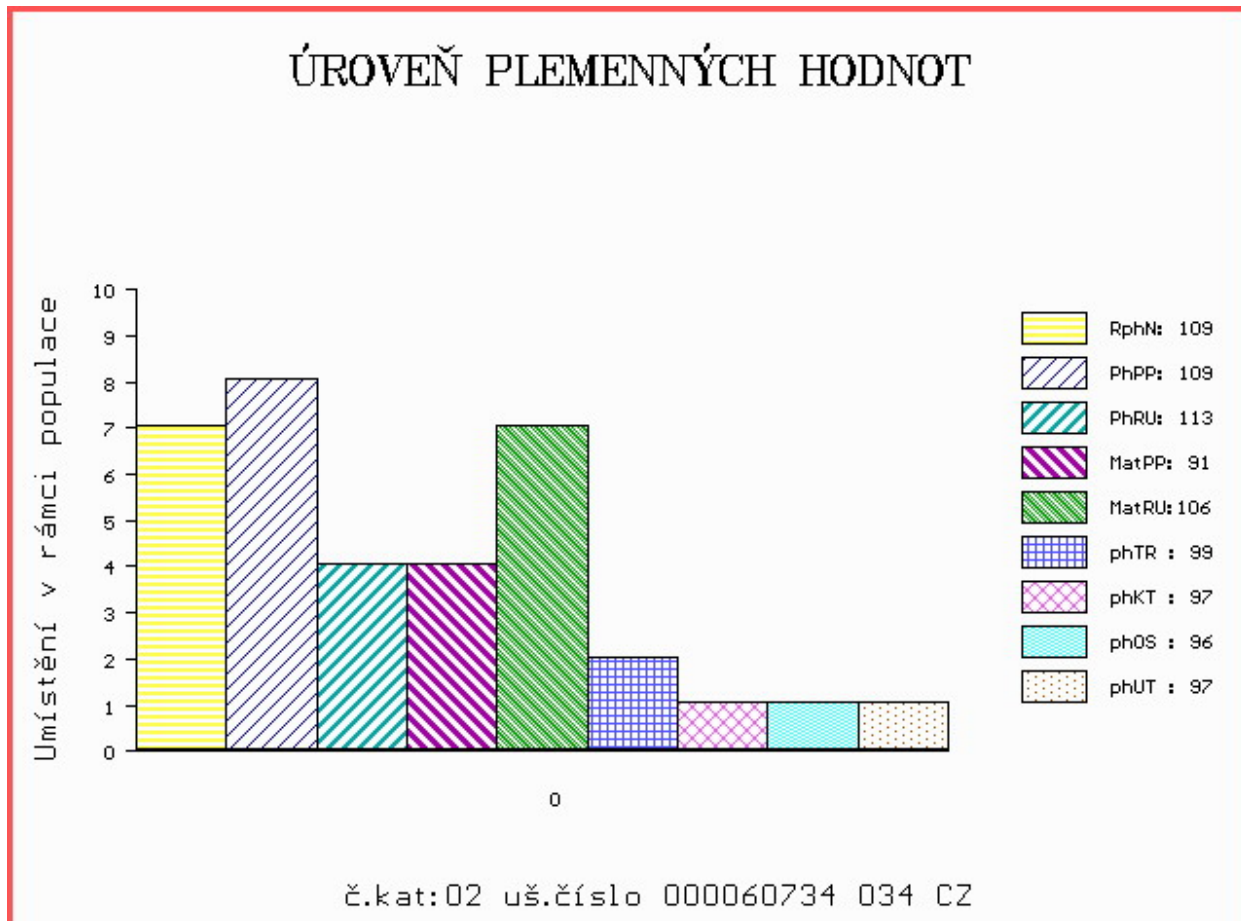
OOM ZAA 247 2J DIRECTOR 27F 851993
 OM ZAA 529 MEWIL MENDEL 23P 045000049573031
 MOM 7410 517 CZ MEWIL RED GEIS 10 H 035517007410

MA 325364 931 CZ /10 ot RED 035000325364931
 OMM ZAA 337 RED LCC STALLONE 7B 752174
 MM 10824 931 CZ 9N 035000010824931
 MMM 52881 242 CZ 2L 035000052881242

Vl.užit:nar: 33 ** kg ve 120d: 215 kg 210d: 296 kg 365d: 551 kg / kříž: 134 cm
 Přírustek od narození: 1421 g / 109 šourek 41 cm
 Věk při ZV 404 dní aktuálně k 18.05.21 hmotnost: 556 kg výška v kříži: 134 cm

PLEMENNÉ HODNOTY										LINEARNÍ HODNOCENÍ						
	pp	ru	pp	ru	TR	KT	OS	UT		Hmot	kříž	TR	KT	OS	UT	CE
BÝK	PE	109	113	ME	91	106	99	97	96	97						
MATKA	PE	99	101	ME	109	109	96	93	92	93	726 /	140	21	19	20	7 67
OTEC	PE	105	116	ME	81	108	112	110	108	109	660 /	138	25	20	19	7 71

HODNOCEN: TR 7 / / 9 KT / / OS / / UT Výsledek:



Číslo : 60735 034 CZ GAT RED ZDB WT/WT Číslo katalogu 3
 Dat.nar. : 17.05.2020 Plemeno : G100 Aberdeen Angus
 Chovatel : ZD Brloh
 Majitel : ZD Brloh

OOO ZAA 690 BOYD NEXT DAY 6010 15347911
 OO PAA 206 URBINO 397000672230031
 MOO 319816 931 CZ RED 397000319816931

OTEC ZAI 919 EXCALIBUR ZDB 03500060121034
 OMO ZAA 907 UZEL RED ET 398000729831031
 MO 559989 931 CZ ASTA RED ZDB 035000559989931
 MMO 435470 931 CZ RED 035000435470931

OOM 269 245 RED TER-RON MAMBO 28K 1013334
 OM ZAA 645 PINTA RED ET 398000542293031
 MOM 941097 CA RED HOWE MS.RUBA DDH 7H 941097

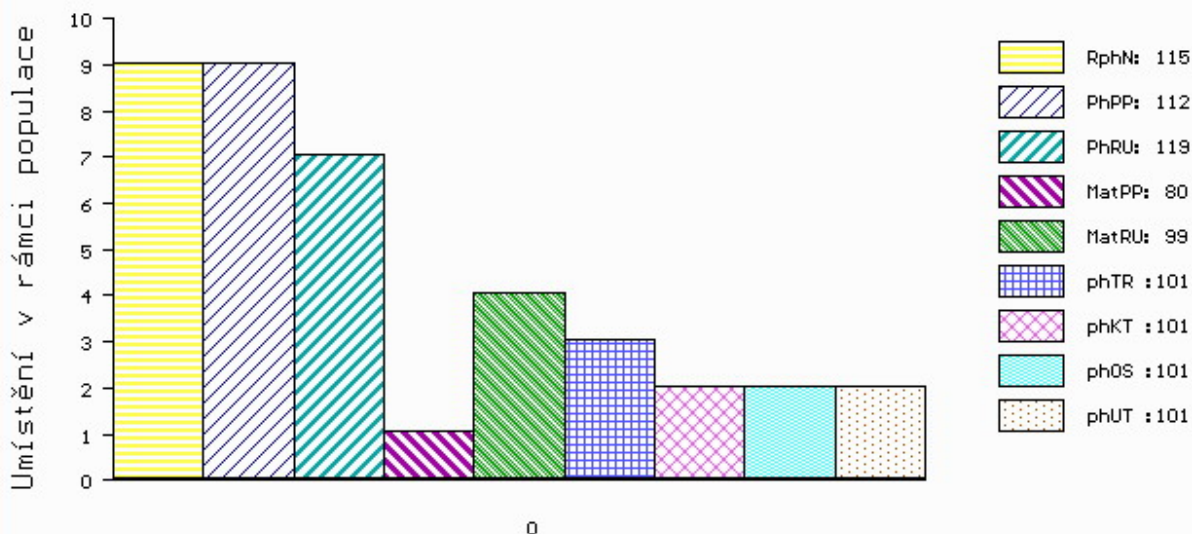
MA 435366 931 CZ /7 ot PAOLA RED ZDB 035000435366931
 OMM ZAA 453 KARMÍN RED 16M ET 035282053009
 MM 282247 931 CZ RED 035000282247931
 MMM 57933 242 CZ 12M 035000057933242

Vl.užit:nar: 34 ** kg ve 120d: 210 kg 210d: 299 kg 365d: 594 kg / kříž: 135 cm
 Přírustek od narození: 1536 g / 115 šourek 40 cm
 Věk při ZV 402 dní aktuálně k 18.05.21 hmotnost: 596 kg výška v kříži: 135 cm

PLEMENNÉ HODNOTY										LINEARNÍ HODNOCENÍ						
	pp	ru	ME	pp	ru	TR	KT	OS	UT	Hmot	kříž	TR	KT	OS	UT	CE
BÝK	PE	112	119	ME	80	99	101	101	101	101						
MATKA	PE	106	117	ME	87	93	98	104	105	104	670	139	24	21	20	7 72
OTEC	PE	105	116	ME	81	108	112	110	108	109	660	138	25	20	19	7 71

HODNOCEN: TR 8 / /10 KT / / OS / / UT Výsledek:

ÚROVEŇ PLEMENNÝCH HODNOT



č.kat:03 uš.číslo 000060735 034 CZ

Číslo : 60740 034 CZ GARVEY ZDB WT/WT Číslo katalogu 4
 Dat.nar. : 08.06.2020 Plemeno : G100 Aberdeen Angus
 Chovatel : ZD Brloh
 Majitel : ZD Brloh

OOO 288 908 BT RIGHT TIME 24J 1115827
 OO ZAI 632 CARRINGTON PARK TIME ON B7 CFQB7
 MOO 0 CARRINGTON PARK EMPRESS Z30 CFQZ30

OTEC APA 330 ELGAR Z CHLUMU 415000843380031
 OMO ZAA 779 SUPERIOR ZDB 035000665847031
 MO 435409 931 CZ URŠULA ZDB 035000435409931
 MMO 55296 931 CZ 43P 035000055296931

OOM ZAA 847 RED LAZY MC COWBOY CUT 26U 1441140
 OM ZAI 372 BŮH Z PĚČINA WT/WT 268000894302031
 MOM 479966 931 CZ ZORKA Z PĚČINA 268000479966931

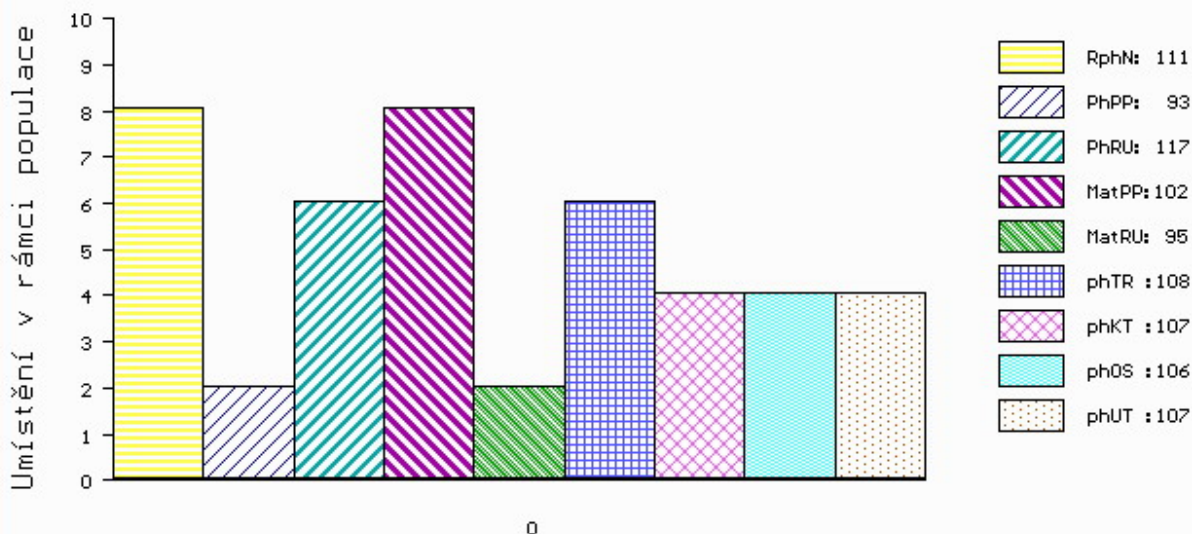
MA 693946 931 CZ /2 ot DELANIS RED ZDB 035000693946931
 OMM ZAA 907 UZEL RED ET 398000729831031
 MM 559973 931 CZ ALANIS RED ZDB 035000559973931
 MMM 435431 931 CZ RED 035000435431931

Vl.užit:nar: 45 ** kg ve 120d: 198 kg 210d: 297 kg 365d: 538 kg / kříž: 129 cm
 Přírustek od narození: 1334 g / 111 šourek 37 cm
 Věk při ZV 380 dní aktuálně k 18.05.21 hmotnost: 504 kg výška v kříži: 129 cm

PLEMENNÉ HODNOTY										LINEARNÍ HODNOCENÍ								
	pp	ru	pp	ru	TR	KT	OS	UT		Hmot	kříž	TR	KT	OS	UT	CE		
BÝK	PE	93	117	ME	102	95	108	107	106	107								
MATKA	PE	104	110	ME	100	103	99	106	108	107	630	/	140	26	21	19	7	73
OTEC	PE	100	123	ME	92	88	117	108	104	107	644	/	139	27	19	17	6	69

HODNOCEN: TR 5 / / 8 KT / / OS / / UT Výsledek:

ÚROVEŇ PLEMENNÝCH HODNOT



č.kat:04 uš.číslo 000060740 034 CZ

Býci vyřazení před základním výběrem

Číslo : **60708 034 CZ** GENTLEMAN ZDB WT/WT Číslo katalogu 5
 Dat.nar. : 03.04.2020 Plemeno : G100 Aberdeen Angus
 Chovatel : ZD Brloh
 Majitel : ZD Brloh

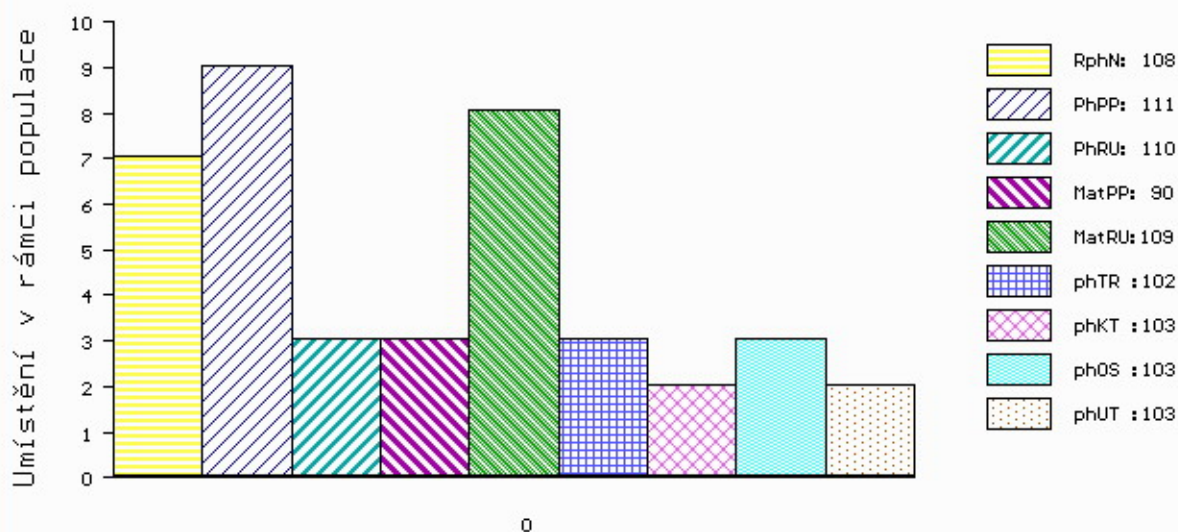
OOO	280 712	VIN-MAR FOCUS IN 8847	16135296
OO	ZAI 060	GF SON IN LAW 4Z	1660164
MOO	1546282 CA	TAMBRI BLACKBIRD 4X	1546282
Otec	ZAI 877	ENERGI Z CHLUMU	415000033716034
OMO	ZAA 779	SUPERIOR ZDB	035000665847031
MO	435408 931 CZ	URANKA ZDB	035000435408931
MMO	282248 931 CZ		035000282248931
OOM	ZAA 690	BOYD NEXT DAY 6010	15347911
OM	PAA 206	URBINO	397000672230031
MOM	319816 931 CZ	RED	397000319816931
MA	745188 931 CZ /1	ot ELI ARLENE ZDB	035000745188931
OMM	ZAA 907	UZEL RED ET	398000729831031
MM	559960 931 CZ	ARLENE RED ZDB	035000559960931
MMM	435398 931 CZ	RED	035000435398931

Vl.užit:nar: **33 **** kg ve 120d: **203** kg 210d: **319** kg 365d: **481** kg / kříž: **129** cm
 Přírustek od narození: **1227 g / 108** šourek **0** cm
 Věk při ZV **446** dní aktuálně k 18.05.21 hmotnost: **536** kg výška v kříži: **131** cm

		PLEMENNÉ HODNOTY								LINEARNÍ HODNOCENÍ							
	pp	ru	pp	ru	TR	KT	OS	UT	Hmot	kříž	TR	KT	OS	UT	CE		
BÝK	PE	111	110	ME	90	109	102	103	103	103							
MÁTKA	PE	98	110	ME	101	112	101	101	101	101	648	138	19	20	19	7	65
Otec	PE	108	98	ME	83	113	102	107	108	107	588	132	20	18	18	6	62

HODNOCEN: TR 4 / / 6 KT / / OS / / UT Výsledek: **před ZV-hm.365d**

ÚROVEŇ PLEMENNÝCH HODNOT



č.kat:05 uš.číslo 000060708 034 CZ