

# KATALOG ZÁKLADNÍHO VÝBĚRU

dne 24.6. 2021

**Farka Martin, Todně**

Začátek 9,00 hod.

Č. k.	Číslo býčka	OTEC st.reg.	DATUM NAROZENÍ	PLEM	HM. kg	KŘ. cm	Přír. g	od RPH	nar.	CHOVATEL
1	178611 034	CZ ZLM 954	16.04.20	Y100	664	140	1538	g	111	Farka Martin, Todně
2	178613 034	CZ ZIL 543	28.05.20	Y100	614	140	1548	g	115	Farka Martin, Todně
3	178612 034	CZ ZAU 048	13.05.20	UU100	632	133	1577	g	95	Farka Martin, Todně

**Plemenné hodnoty uvedené v katalogu jsou spočítány k 31.3.2021**



## -Vysvětlivky ke zkratkám ve jménech v katalogu :

ET	- býček narozen po embryotrasferu
RED	- zbarvení red angus
P,V	- bezrohý / volný roh ( * - testováno testem DNA)
PP	- bezrohý – homozygot ( stanoveno testem DNA )
R	- rohatý ( * - testováno testem DNA )
+/+ ,WT/WT	- nepřenáší alelu způsobujícími dvojí osvalení (GS, AA,CH,LI,MS)
MH/+ ,F/+ ,WT/del21	- heterozygot s jednou alelou podmiňující dvojí osvalení (GS,AA,CH,LI,MS)
MH/MH , F/F	- homozygot - obě alely podmiňující dvojí osvalení (GS,CH,LI,MS)
Porodní hmot (nar)	- u plemene AA,BA,HE,CH,MS,LI způsob zjišťování porodní hmotnosti v chovu * * * - váženo při narození , * * - odhadováno , * - nesledováno

### U matek plemene BA

Třída	Výška kříž (cm)	Hmotnost (kg)	RPH přímý efekt	RPH mat. efekt	RPH osvalení
SE	147 a více	800 a více	105 a vic	103 a vic	103 a vic
EC	147 a více	800 a více	105 a vic	pod 103	103 a vic
EM	147 a více	800 a více	pod 105	103 a vic	pod 103
CM	pod 147	pod 800	105 a vic	103 a vic	103 a vic
C1	pod 147	pod 800	105 a vic	pod 103	103 a vic
M1	pod 147	pod 800	pod 105	103 a vic	pod 103

### Popisky grafu úrovně plemenných hodnot

Jednotlivé plemenné hodnoty jsou rozděleny do pásem na základě výpočtu kvantilu normálního rozložení, které udávají, jak si konkrétní jedinec stojí v porovnání s průměrem populace plemenných býčků odchovaných v období 2014 – 2019.

pásma	Pozice býka v rámci populace	zkratka	Popis údaje v grafu
10	býk patří hodnotou RPH do 10 % nejlepších býků v daném ukazateli	<i>RphT</i>	RPH pro přírůstek v testu
9	býk patří hodnotou RPH do 20 % nejlepších býků v daném ukazateli	<i>RphN</i>	RPH pro životní přírůstek
8	býk patří hodnotou RPH do 30 % nejlepších býků v daném ukazateli	<i>RpPP</i>	RPH pro přímý efekt porody
7	býk patří hodnotou RPH do 40 % nejlepších býků v daném ukazateli	<i>RpRU</i>	RPH pro přímý efekt růst
6	býk patří hodnotou RPH do 50 % nejlepších býků v daném ukazateli	<i>MatPP</i>	RPH pro maternální efekt porody
5	býk patří hodnotou RPH do průměru býků v daném ukazateli	<i>MatRU</i>	RPH pro maternální efekt růst
4	býk patří hodnotou RPH do 60 % nejlepších býků v daném ukazateli	<i>phTR</i>	RPH pro lineární hodnocení těl. rámec
3	býk patří hodnotou RPH do 70 % nejlepších býků v daném ukazateli	<i>phKT</i>	RPH pro lineární hodnocení kap. těla
2	býk patří hodnotou RPH do 80 % nejlepších býků v daném ukazateli	<i>phOS</i>	RPH pro lineární hodnocení osvalení
1	býk patří hodnotou RPH do 90 % nejlepších býků v daném ukazateli	<i>phUT</i>	RPH pro lineární hodnocení užit. typ

### Hlavní selekční kritéria pro výběr do plemenitby na OPB a odchovu u chovatele

Hlavním selekčním kritériem bude pouze lineární hodnocení při základním výběru.

#### Důvody vyřazení před základním výběrem

- hodnocení tělesného rámce (1,2,3 body dle parametrů daného plemene)
- hodnocení bodů za hmotnost v 365 dnech (1,2,3 body dle parametrů daného plemene)
- nepředvedení býka k základnímu výběru na ohlávce nebo na vodící tyči
- na základě rozhodnutí majitele býka o jeho vyřazení
- zdravotní důvody (displazie varlat, apod.)

#### Důvody vyřazení při základním výběrem

- hodnocení délky těla (1,2,3 body dle parametrů daného plemene)
- hodnocení ukazatelů kapacity těla (1,2,3 body dle parametrů daného plemene)
- hodnocení ukazatelů osvalení (1,2,3 body dle parametrů daného plemene)
- hodnocení užitkového typu (1,2,3 body dle parametrů daného plemene)
- závažné vady exteriéru při základním výběru
- neodpovídající funkčnost končetin při základním výběru
- zdravotní důvody (displazie varlat, apod.)

## Reklamační řád pro základní výběry býků

Majitel odchovávaného býčka má právo podat reklamaci proti rozhodnutí výběrové komise (ČSCHMS). Tato reklamační může mít písemnou nebo ústní formu. Předmětem reklamační může být pouze konečný výsledek výběru (vybrán, odročen, vyřazen), nikoliv nesouhlas s bodovým hodnocením daného býka. Po skončení základního výběru býků vyzve předseda výběrové komise, nebo příslušný inspektor k podání případných protestů (reklamací). Reklamační se podává písemně (emilem) nejpozději následující den po provedení výběru a to řediteli svazu, řediteli PK a členům výběrové komise (bonitérovi), která hodnocení provedla. Jménem majitele býka může jednat také zástupce odchovny plemenných býků (OPB). V případě neshody mezi verdiktem výběrové komise a majitelem býka je býk odročen a bude proveden nový základní výběr. Provedení nového základního výběru je podmíněno složením kauce 5000 Kč za každého reklamovaného býka. Kauce se skládá na účet ČSCHMS nejpozději do 10-ti kalendářních dnů ode dne provedení základního výběru. V případě, že nebudou peníze připsány na účet v daném termínu, platí původní verdikt výběrové komise a reklamační se dále neřeší. Nový základní výběr se uskuteční do 30-ti dnů od sporného výběru na místě, kde byla podána reklamační, pokud se obě strany nedohodnou jinak. Většinové složení komise nesmí být totožné se složením komise, která vynesla sporný verdikt. O složení nové komise rozhoduje Rada PK daného plemene po dohodě s ČSCHMS. O závěru nového základního výběru je sepsán nový výběrový protokol. Proti tomuto rozhodnutí se již nelze dále odvolat. V případě, že je potvrzeno původní rozhodnutí výběrové komise, propadá kauce ve prospěch ČSCHMS, v opačném případě se vrací majiteli býka do 10-ti kalendářních dnů od provedení nového základního výběru. Náklady spojené s novým základním výběrem (zejména cestovné členů výběrové komise, případně oprávněné nároky spojené s odměnou za odvedenou práci) nese strana, která při svém rozhodnutí či jednání nebyla v právu. Tyto náklady jsou zúčtovány na základě vystavené faktury zaslané druhé straně nejpozději do 14 dnů od provedení opakovaného základního výběru. V každém případě se o reklamační vede písemný zápis. Rozhodnutí výběrové komise se váže ke konkrétnímu zvířeti v konkrétním čase a není možno se na něj odvolávat v případných následných sporech.

Schváleno výborem ČSCHMS dne 21.3.2006 v Hradištku pod Medníkem, změny schváleny 24.7.2019 Grémiem předsedů rad plemenných knih v Hradištku pod Medníkem. Vstupuje v platnost dnem schválení.



<b><u>Sekretariát:</u></b> ČSCHMS Praha Těšnov 17 11705 Praha 1 Mobil : +420 724 007 860 Telefon : +420 221 812 865 E-mail : <a href="mailto:info@cshms.cz">info@cshms.cz</a>	<b><u>Ředitel PK</u></b> <i>Kopecký Jan</i> Osík 201 569 67 Osík u Litomyšle Mobil : +420 724 007 862 Telefon : +420 461 612 809 E-mail : <a href="mailto:kopecky@cshms.cz">kopecky@cshms.cz</a>	<b><u>Adresa PK</u></b> <i>Honová Nina</i> Osvoboditelů 35/9 410 02 Lovosice Mobil : +420 724 073 641 E-mail : <a href="mailto:honova@cshms.cz">honova@cshms.cz</a>
--	---	---

Číslo : 178611 034 CZ GOOFY Z TODNĚ R\* Číslo katalogu 1  
 Dat.nar. : 16.04.2020 Plemeno : Y100 Limousine  
 Chovatel : Farka Martin, Todně  
 Majitel : Farka Martin, Todně

OOO ZLI 560 ON-DIT 3615069746  
 OO ZLM 057 BAVARDAGE 2257773618  
 MOO 2257773207 FR RIDELLE 2257773207

OPEC ZLM 954 CICERO Z TODNĚ P 397000970227031  
 OMO ZLI 921 HINZ PP 05.347 27253  
 MO 486660 931 CZ VANDA Z TODNĚ P 397000486660931  
 MMO 985808432 DE FABIOLA P 09.858 08432

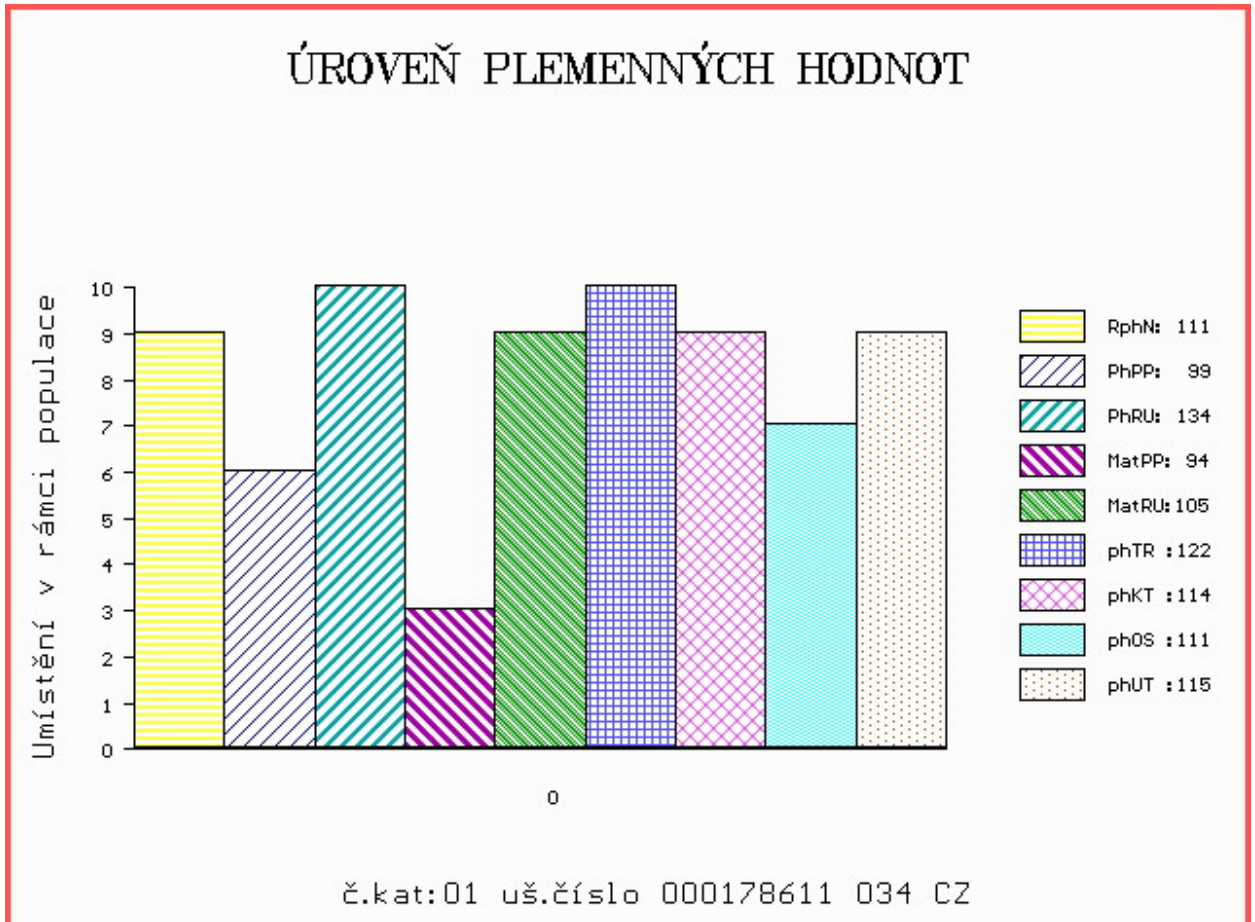
OOM ZLM 596 CAID 2308914152  
 OM ZLM 240 CECH 14.042 30316  
 MOM 1403049741 DE FLANDI 14.030 49741

MA 654965 931 CZ /2 ot 397000654965931  
 OMM ZLI 400 NEUF 2297004114  
 MM 316574 931 CZ UFKA Z TODNĚ 397000316574931  
 MMM 260191 931 CZ PANAMA Z TODNĚ 397000260191931

Vl.užit:nar: 41 \*\*\* kg ve 120d: 225 kg 210d: 376 kg 365d: 603 kg / kříž: 138 cm  
 Přírustek od narození: 1538 g / 111 šourek 37 cm  
 Věk při ZV 434 dní aktuálně k 26.05.21 hmotnost: 664 kg výška v kříži: 140 cm

PLEMENNÉ HODNOTY										LINEARNÍ HODNOCENÍ							
	pp	ru	pp	ru	TR	KT	OS	UT		Hmot	kříž	TR	KT	OS	UT	CE	
BÝK	PE	99	134	ME	94	105	122	114	111	115							
MATKA	PE	98	104	ME	111	116	101	95	94	96	596	145	23	19	17	6	65
OPEC	PE	88	139	ME	84	103	119	122	122	123	626	139	27	25	24	9	85

HODNOCEN: TR 9 / /10 KT / / OS / / UT Výsledek:



Číslo : 178613 034 CZ GAGARIN Z TODNĚ P\* Číslo katalogu 2  
 Dat.nar. : 28.05.2020 Plemeno : Y100 Limousine  
 Chovatel : Farka Martin, Todně  
 Majitel : Farka Martin, Todně

OOO 281 928 C.N.ROY V 05.366 98595  
 OO ZLM 453 C.N.REX PP 05.378 64162  
 MOO 535309846 DE C.N.COLA P 05.353 09846

OTEC ZIL 543 ELL Z TODNĚ P\* 397000052909034  
 OMO ZLM 057 BAVARDAGE 2257773618  
 MO 530796 931 CZ 397000530796931  
 MMO 419996 931 CZ UNRA Z TODNĚ 397000419996931

OOM ZLI 400 NEUF 2297004114  
 OM ZLM 056 ARMORIC 2219279723  
 MOM 2219279337 FR SOURIANTE 2219279337

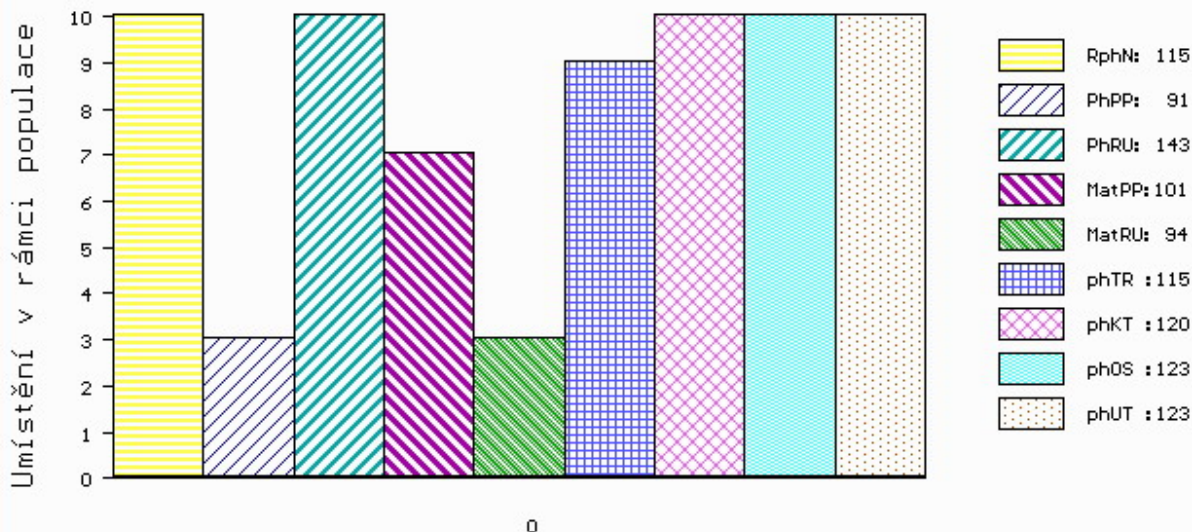
MA 570990 931 CZ /3 ot ARMONA Z TODNĚ 397000570990931  
 OMM ZLI 268 IONESCO 3693000206  
 MM 326220 931 CZ TETKA Z LOČENIC 056000326220931  
 MMM 234294 931 CZ OLINKA 056000234294931

Vl.užit:nar: 52 \*\*\* kg ve 120d: 263 kg 210d: 372 kg 365d: 617 kg / kříž: 140 cm  
 Přírustek od narození: 1548 g / 115 šourek 38 cm  
 Věk při ZV 392 dní aktuálně k 26.05.21 hmotnost: 614 kg výška v kříži: 140 cm

PLEMENNÉ HODNOTY										LINEARNÍ HODNOCENÍ						
	pp	ru	pp	ru	TR	KT	OS	UT		Hmot	kříž	TR	KT	OS	UT	CE
BÝK	PE	91	143	ME	101	94	115	120	123	123						
MATKA	PE	91	125	ME	96	102	99	114	121	118	836 /	144	27	24	24	8 83
OTEC	PE	96	135	ME	101	99	116	116	116	117	674 /	140	27	21	21	7 76

HODNOCEN: TR 10 / /10 KT / / OS / / UT Výsledek:

## ÚROVEŇ PLEMENNÝCH HODNOT



č.kat:02 uš.číslo 000178613 034 CZ

Číslo : 178612 034 CZ GOLD Z TODNĚ F/+ Číslo katalogu 3  
 Dat.nar. : 13.05.2020 Plemeno : UU100 Aubrac  
 Chovatel : Farka Martin, Todně  
 Majitel : Farka Martin, Todně

OOO 000 TOULOUS 1202032888  
 OO 281 323 ANQUETIL 1205035719  
 MOO 1298026936 FR FLAMENDE 1298026936

O TEC ZAU 048 CESAR 1527091231  
 OMO 281 320 ORQUE 1298034871  
 MO 1522008890 FR TRAPPE 1522008890  
 MMO 1596071727 FR MUSETTE 1596071727

OOM ZAU 002 DALLAS 6489 1208046489  
 OM ZAU 009 USSE MOF 001000683508021  
 MOM 1207046948 FR PRUSSE 1207046948

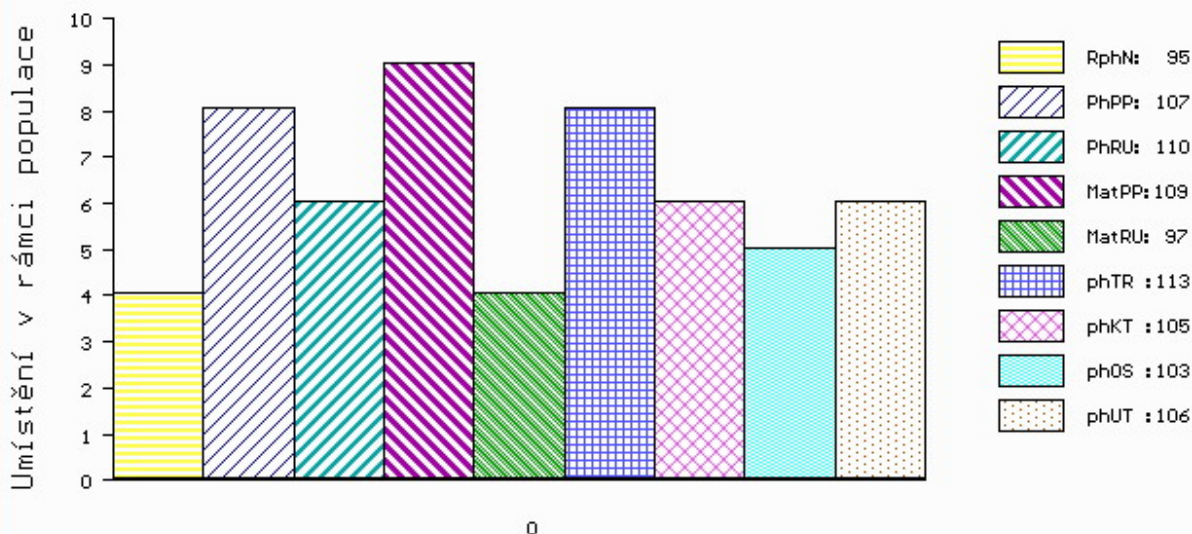
MA 585451 931 CZ /2 ot ET 014000585451931  
 OMM 272 330 TENOR 1202022494  
 MM 1531116 822 FR 6822 1531116822  
 MMM 1521423032 FR SUZIE 1521423032

Vl.užit:nar: 36 kg ve 120d: 198 kg 210d: 357 kg 365d: 611 kg / kříž: 133 cm  
 Přírustek od narození: 1577 g / 95 šourek 39 cm  
 Věk při ZV 407 dní aktuálně k 26.05.21 hmotnost: 632 kg výška v kříži: 133 cm

PLEMENNÉ HODNOTY										LINEARNÍ HODNOCENÍ							
	pp	ru	pp	ru	TR	KT	OS	UT		Hmot	kříž	TR	KT	OS	UT	CE	
BÝK	PE	107	110	ME	109	97	113	105	103	106							
MATKA	PE	105	100	ME	110	107	103	101	99	100	642	137	28	19	19	7	73
O TEC	PE	100	101	ME	110	93	114	107	106	108	0	0	0	0	0	0	0

HODNOCEN: TR 10 / /10 KT / / OS / / UT Výsledek:

## ÚROVEŇ PLEMENNÝCH HODNOT



č.kat:03 uš.číslo 000178612 034 CZ