

# KATALOG ZÁKLADNÍHO VÝBĚRU

dne 24.6. 2021

**Prima Energo s.r.o.**

**Začátek 11,00 hod.**

Č. k.	Číslo býčka	OTEC st.reg.	DATUM NAROZENÍ	PLEM	HM. kg	KŘ. cm	Přír. g	od nar. RPH	CHOVATEL
1	192113 034 CZ	ZIL 617	19.04.20	Y100	550	130	1292 g	96	Prima Energo s.r.o.
2	192114 034 CZ	ZIL 617	20.04.20	Y100	586	136	1384 g	99	Prima Energo s.r.o.
3	192120 034 CZ	ZIL 617	25.04.20	Y100	501	135	1188 g	100	Prima Energo s.r.o.
4	192121 034 CZ	ZIL 617	26.04.20	Y100	556	137	1333 g	102	Prima Energo s.r.o.

**Plemenné hodnoty uvedené v katalogu jsou spočítány k 31.3.2021**



## -Vysvětlivky ke zkratkám ve jménech v katalogu :

- ET - býček narozen po embryotrasferu  
RED - zbarvení red angus  
P,V - bezrohý / volný roh ( \* - testováno testem DNA)  
PP - bezrohý – homozygot ( stanoveno testem DNA )  
R - rohatý ( \* - testováno testem DNA )  
+/, WT/WT - nepřenáší alelu způsobujícími dvojí osvalení (GS, AA,CH,LI,MS)  
MH/+, F/+, WT/del21 - heterozygot s jednou alelou podmiňující dvojí osvalení (GS,AA,CH,LI,MS)  
MH/MH, F/F - homozygot - obě alely podmiňující dvojí osvalení (GS,CH,LI,MS)  
Porodní hmot (nar) - u plemene AA,BA,HE,CH,MS,LI způsob zjišťování porodní hmotnosti v chovu \* \* \* - váženo při narození, \* \* - odhadováno, \* - nesledováno

### U matek plemene BA

Třída	Výška kříž (cm)	Hmotnost (kg)	RPH přímý efekt	RPH mat. efekt	RPH osvalení
SE	147 a více	800 a více	105 a vic	103 a vic	103 a vic
EC	147 a více	800 a více	105 a vic	pod 103	103 a vic
EM	147 a více	800 a více	pod 105	103 a vic	pod 103
CM	pod 147	pod 800	105 a vic	103 a vic	103 a vic
C1	pod 147	pod 800	105 a vic	pod 103	103 a vic
M1	pod 147	pod 800	pod 105	103 a vic	pod 103

### Popisky grafu úrovně plemenných hodnot

Jednotlivé plemenné hodnoty jsou rozděleny do pásem na základě výpočtu kvantilu normálního rozložení, které udávají, jak si konkrétní jedinec stojí v porovnání s průměrem populace plemenných býčků odchovaných v období 2014 – 2019.

pásma	Pozice býka v rámci populace	zkratka	Popis údaje v grafu
10	býk patří hodnotou RPH do 10 % nejlepších býků v daném ukazateli	<i>RphT</i>	RPH pro přírůstek v testu
9	býk patří hodnotou RPH do 20 % nejlepších býků v daném ukazateli	<i>RphN</i>	RPH pro životní přírůstek
8	býk patří hodnotou RPH do 30 % nejlepších býků v daném ukazateli	<i>RpPP</i>	RPH pro přímý efekt porody
7	býk patří hodnotou RPH do 40 % nejlepších býků v daném ukazateli	<i>RpRU</i>	RPH pro přímý efekt růst
6	býk patří hodnotou RPH do 50 % nejlepších býků v daném ukazateli	<i>MatPP</i>	RPH pro maternální efekt porody
5	býk patří hodnotou RPH do průměru býků v daném ukazateli	<i>MatRU</i>	RPH pro maternální efekt růst
4	býk patří hodnotou RPH do 60 % nejlepších býků v daném ukazateli	<i>phTR</i>	RPH pro lineární hodnocení těl. rámec
3	býk patří hodnotou RPH do 70 % nejlepších býků v daném ukazateli	<i>phKT</i>	RPH pro lineární hodnocení kap. těla
2	býk patří hodnotou RPH do 80 % nejlepších býků v daném ukazateli	<i>phOS</i>	RPH pro lineární hodnocení osvalení
1	býk patří hodnotou RPH do 90 % nejlepších býků v daném ukazateli	<i>phUT</i>	RPH pro lineární hodnocení užit. typ

### Hlavní selekční kritéria pro výběr do plemenitby na OPB a odchovu u chovatele

Hlavním selekčním kritériem bude pouze lineární hodnocení při základním výběru.

#### Důvody vyřazení před základním výběrem

- hodnocení tělesného rámce (1,2,3 body dle parametrů daného plemene)
- hodnocení bodů za hmotnost v 365 dnech (1,2,3 body dle parametrů daného plemene)
- nepředvedení býka k základnímu výběru na ohlávce nebo na vodící tyči
- na základě rozhodnutí majitele býka o jeho vyřazení
- zdravotní důvody (displazie varlat, apod.)

#### Důvody vyřazení při základním výběrem

- hodnocení délky těla (1,2,3 body dle parametrů daného plemene)
- hodnocení ukazatelů kapacity těla (1,2,3 body dle parametrů daného plemene)
- hodnocení ukazatelů osvalení (1,2,3 body dle parametrů daného plemene)
- hodnocení užitkového typu (1,2,3 body dle parametrů daného plemene)
- závažné vady exteriéru při základním výběru
- neodpovídající funkčnost končetin při základním výběru
- zdravotní důvody (displazie varlat, apod.)

## Reklamační řád pro základní výběry býků

Majitel odchovávaného býčka má právo podat reklamaci proti rozhodnutí výběrové komise (ČSCHMS). Tato reklamační může mít písemnou nebo ústní formu. Předmětem reklamační může být pouze konečný výsledek výběru (vybrán, odročen, vyřazen), nikoliv nesouhlas s bodovým hodnocením daného býka. Po skončení základního výběru býků vyzve předseda výběrové komise, nebo příslušný inspektor k podání případných protestů (reklamací). Reklamační se podává písemně (emilem) nejpozději následující den po provedení výběru a to řediteli svazu, řediteli PK a členům výběrové komise (bonitérovi), která hodnocení provedla. Jménem majitele býka může jednat také zástupce odchovny plemenných býků (OPB). V případě neshody mezi verdiktem výběrové komise a majitelem býka je býk odročen a bude proveden nový základní výběr. Provedení nového základního výběru je podmíněno složením kauce 5000 Kč za každého reklamovaného býka. Kauce se skládá na účet ČSCHMS nejpozději do 10-ti kalendářních dnů ode dne provedení základního výběru. V případě, že nebudou peníze připsány na účet v daném termínu, platí původní verdikt výběrové komise a reklamační se dále neřeší. Nový základní výběr se uskuteční do 30-ti dnů od sporného výběru na místě, kde byla podána reklamační, pokud se obě strany nedohodnou jinak. Většinové složení komise nesmí být totožné se složením komise, která vynesla sporný verdikt. O složení nové komise rozhoduje Rada PK daného plemene po dohodě s ČSCHMS. O závěru nového základního výběru je sepsán nový výběrový protokol. Proti tomuto rozhodnutí se již nelze dále odvolat. V případě, že je potvrzeno původní rozhodnutí výběrové komise, propadá kauce ve prospěch ČSCHMS, v opačném případě se vrací majiteli býka do 10-ti kalendářních dnů od provedení nového základního výběru. Náklady spojené s novým základním výběrem (zejména cestovné členů výběrové komise, případně oprávněné nároky spojené s odměnou za odvedenou práci) nese strana, která při svém rozhodnutí či jednání nebyla v právu. Tyto náklady jsou zúčtovány na základě vystavené faktury zaslané druhé straně nejpozději do 14 dnů od provedení opakovaného základního výběru. V každém případě se o reklamační vede písemný zápis. Rozhodnutí výběrové komise se váže ke konkrétnímu zvířeti v konkrétním čase a není možno se na něj odvolávat v případných následných sporech.

Schváleno výborem ČSCHMS dne 21.3.2006 v Hradištku pod Medníkem, změny schváleny 24.7.2019 Grémiem předsedů rad plemenných knih v Hradištku pod Medníkem. Vstupuje v platnost dnem schválení.



<b><u>Sekretariát:</u></b> ČSCHMS Praha Těšnov 17 11705 Praha 1 Mobil : +420 724 007 860 Telefon : +420 221 812 865 E-mail : <a href="mailto:info@cschms.cz">info@cschms.cz</a>	<b><u>Ředitel PK</u></b> <i>Kopecký Jan</i> Osík 201 569 67 Osík u Litomyšle Mobil : +420 724 007 862 Telefon : +420 461 612 809 E-mail : <a href="mailto:kopecky@cschms.cz">kopecky@cschms.cz</a>	<b><u>Adresa PK</u></b> <i>Honová Nina</i> Osvoboditelů 35/9 410 02 Lovosice Mobil : +420 724 073 641 E-mail : <a href="mailto:honova@cschms.cz">honova@cschms.cz</a>
--	---	---

Číslo : 192113 034 CZ GIGI PRIMA R\* Číslo katalogu 1  
 Dat.nar. : 19.04.2020 Plemeno : Y100 Limousine  
 Chovatel : Prima Energo s.r.o.  
 Majitel : Prima Energo s.r.o.

OOO ZLM 164 VOJTA Z TODNĚ P 397000757329031  
 OO ZLM 746 BERT Z TODNĚ PP 397000882853031  
 MOO 368108 931 CZ TAMMI Z TODNĚ P 397000368108931

**O TEC ZIL 617 ENERGIT PRIMA P 527000098217034**

OMO ZLI 743 ROCKSTAR 1930599372  
 MO 396489 931 CZ UNIE Z LAŽIŠTĚ 408000396489931  
 MMO 6503886426 FR BALLERINE 6503886426

OOM 275 800 MÄCKI P 05.333 26191  
 OM ZLM 049 MAX PP 05.363 77354  
 MOM 534277379 DE NORA PP 05.342 77379

**MA 694262 931 CZ /1 ot DIGI BORSKÁ P\* 463000694262931**

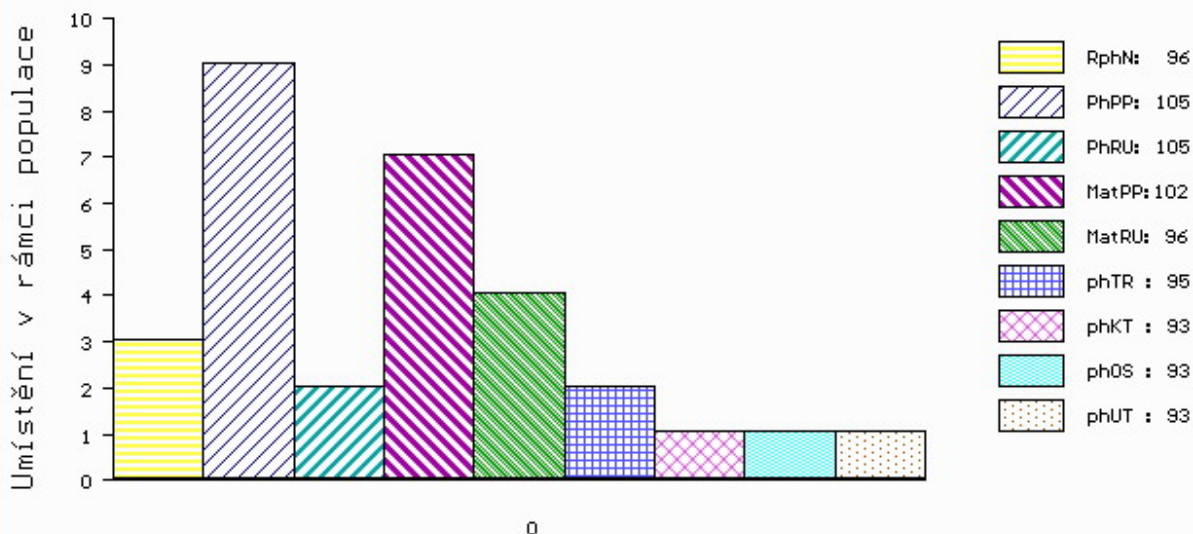
OMM ZLI 686 POKER Z KALIŠTĚ 031000562321053  
 MM 144242 942 CZ FANYNKA ZE SV. KATEŘINY 393000144242942  
 MMM 99283 932 CZ FÍBÍ 189000099283932

Vl.užit:nar: 41 \*\* kg ve 120d: 180 kg 210d: 283 kg 365d: 507 kg / kříž: 130 cm  
 Přírustek od narození: 1292 g / 96 šourek 38 cm  
 Věk při ZV 431 dní aktuálně k 18.05.21 hmotnost: 550 kg výška v kříži: 130 cm

PLEMENNÉ HODNOTY										LINEARNÍ HODNOCENÍ						
	pp	ru	pp	ru	TR	KT	OS	UT		Hmot	kříž	TR	KT	OS	UT	CE
BÝK	PE	105	105	ME	102	96	95	93	93	93						
MATKA	PE	102	94	ME	103	95	85	90	91	89	769	145	26	21	19	7 73
O TEC	PE	103	114	ME	102	98	99	102	102	102	630	139	25	19	19	7 70

HODNOCEN: TR 4 / / 8 KT / / OS / / UT Výsledek:

## ÚROVEŇ PLEMENNÝCH HODNOT



č.kat:01 uš.číslo 000192113 034 CZ

Číslo : 192114 034 CZ GRACIUS PRIMA PP Číslo katalogu 2  
 Dat.nar. : 20.04.2020 Plemeno : Y100 Limousine  
 Chovatel : Prima Energo s.r.o.  
 Majitel : Prima Energo s.r.o.

OOO ZLM 164 VOJTA Z TODNĚ P 397000757329031  
 OO ZLM 746 BERT Z TODNĚ PP 397000882853031  
 MOO 368108 931 CZ TAMMI Z TODNĚ P 397000368108931

OPEC ZIL 617 ENERGIT PRIMA P 527000098217034

OMO ZLI 743 ROCKSTAR 1930599372  
 MO 396489 931 CZ UNIE Z LAŽIŠTĚ 408000396489931  
 MMO 6503886426 FR BALLERINE 6503886426

OOM 265 068 JABOT 1993015958  
 OM ZLI 295 MALIBU 3696026196  
 MOM 3692005630 FR HAITI 3692005630

MA 694261 931 CZ /1 ot DIDI BORSKÁ P\* 463000694261931

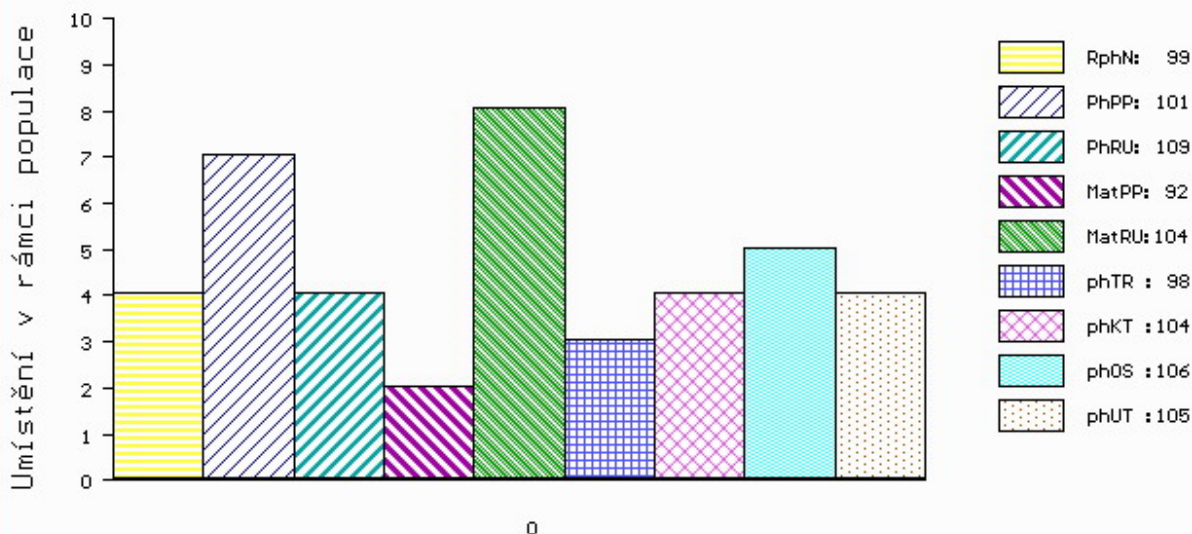
OMM ZLI 923 DIAMANT P 1932978570  
 MM 556210 931 CZ ANETA BORSKÁ P 463000556210931  
 MMM 269328 953 CZ HERBERTA Z KALIŠTĚ P 031000269328953

Vl.užit:nar: 42 \*\* kg ve 120d: 191 kg 210d: 300 kg 365d: 541 kg / kříž: 136 cm  
 Přírustek od narození: 1384 g / 99 šourek 37 cm  
 Věk při ZV 430 dní aktuálně k 18.05.21 hmotnost: 586 kg výška v kříži: 136 cm

PLEMENNÉ HODNOTY										LINEARNÍ HODNOCENÍ							
	pp	ru	pp	ru	TR	KT	OS	UT		Hmot	kříž	TR	KT	OS	UT	CE	
BÝK	PE	101	109	ME	92	104	98	104	106	105							
MATKA	PE	93	102	ME	82	112	106	111	112	112	736	144	24	21	20	7	72
OPEC	PE	103	114	ME	102	98	99	102	102	102	630	139	25	19	19	7	70

HODNOCEN: TR 7 / /10 KT / / OS / / UT Výsledek:

## ÚROVEŇ PLEMENNÝCH HODNOT



č.kat:02 uš.číslo 000192114 034 CZ

Číslo : 192120 034 CZ **GAMBLER PRIMA R\*** Číslo katalogu 3  
 Dat.nar. : 25.04.2020 Plemeno : Y100 Limousine  
 Chovatel : Prima Energo s.r.o.  
 Majitel : Prima Energo s.r.o.

OOO ZLM 164 VOJTA Z TODNĚ P 397000757329031  
 OO ZLM 746 BERT Z TODNĚ PP 397000882853031  
 MOO 368108 931 CZ TAMMI Z TODNĚ P 397000368108931

**O TEC ZIL 617 ENERGIT PRIMA P 527000098217034**

OMO ZLI 743 ROCKSTAR 1930599372  
 MO 396489 931 CZ UNIE Z LAŽIŠTĚ 408000396489931  
 MMO 6503886426 FR BALLERINE 6503886426

OOM ZLM 057 BAVARDAGE 2257773618  
 OM ZLM 634 ARTUR BORSKÝ 463000867778031  
 MOM 386220 931 CZ SEVERKA Z OSTRÉHO 420000386220931

**MA 694265 931 CZ /1 ot DAISY BORSKÁ 463000694265931**

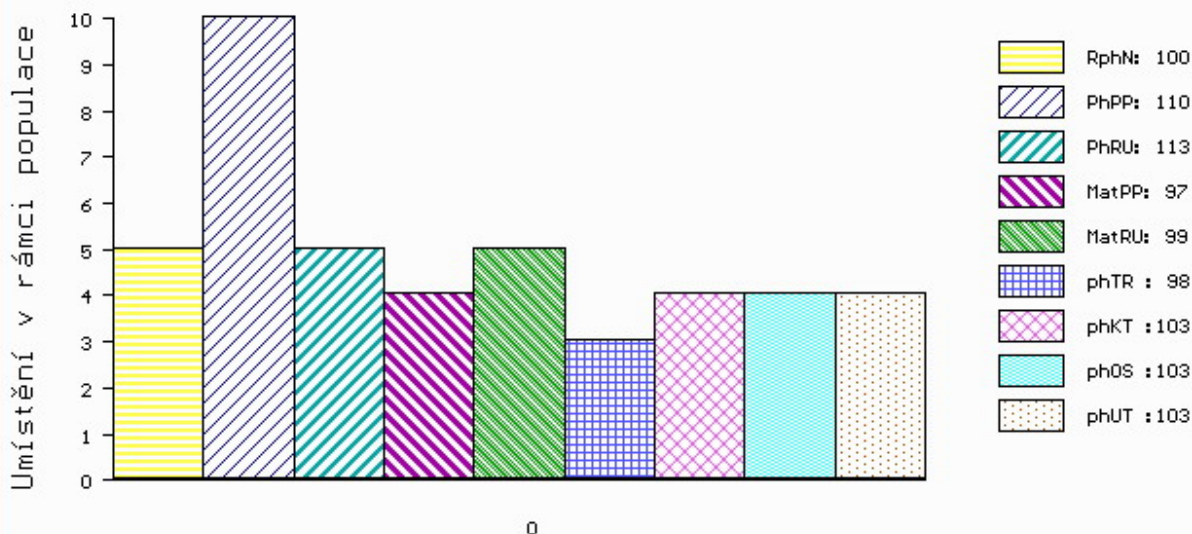
OMM ZLI 736 ISIMO V 14.032 95265  
 MM 269329 953 CZ HERMA Z KALIŠTĚ P 031000269329953  
 MMM 33187 953 CZ HALINA Z KALIŠTĚ 031000033187953

Vl.užit:nar: 40 \*\* kg ve 120d: 183 kg 210d: 297 kg 365d: 475 kg / kříž: 135 cm  
 Přírustek od narození: 1188 g / 100 šourek 38 cm  
 Věk při ZV 425 dní aktuálně k 18.05.21 hmotnost: 501 kg výška v kříži: 135 cm

PLEMENNÉ HODNOTY										LINEARNÍ HODNOCENÍ						
	pp	ru	pp	ru	TR	KT	OS	UT		Hmot	kříž	TR	KT	OS	UT	CE
BÝK	PE	110	113	ME	97	99	98	103	103	103						
MATKA	PE	110	110	ME	95	100	109	108	106	108	754 /	143	23	20	21	7 71
O TEC	PE	103	114	ME	102	98	99	102	102	102	630 /	139	25	19	19	7 70

HODNOCEN: TR 7 / / 4 KT / / OS / / UT Výsledek:

## ÚROVEŇ PLEMENNÝCH HODNOT



č.kat:03 uš.číslo 000192120 034 CZ

Číslo : 192121 034 CZ GERD PRIMA PP Číslo katalogu 4  
 Dat.nar. : 26.04.2020 Plemeno : Y100 Limousine  
 Chovatel : Prima Energo s.r.o.  
 Majitel : Prima Energo s.r.o.

OOO ZLM 164 VOJTA Z TODNĚ P 397000757329031  
 OO ZLM 746 BERT Z TODNĚ PP 397000882853031  
 MOO 368108 931 CZ TAMMI Z TODNĚ P 397000368108931

**O TEC ZIL 617 ENERGIT PRIMA P 527000098217034**

OMO ZLI 743 ROCKSTAR 1930599372  
 MO 396489 931 CZ UNIE Z LAŽIŠTĚ 408000396489931  
 MMO 6503886426 FR BALLERINE 6503886426

OOM 281 928 C.N.ROY V 05.366 98595  
 OM ZLM 453 C.N.REX PP 05.378 64162  
 MOM 535309846 DE C.N.COLA P 05.353 09846

**MA 721082 931 CZ /1 ot DANA Z LAŽIŠTĚ P 495000721082931**

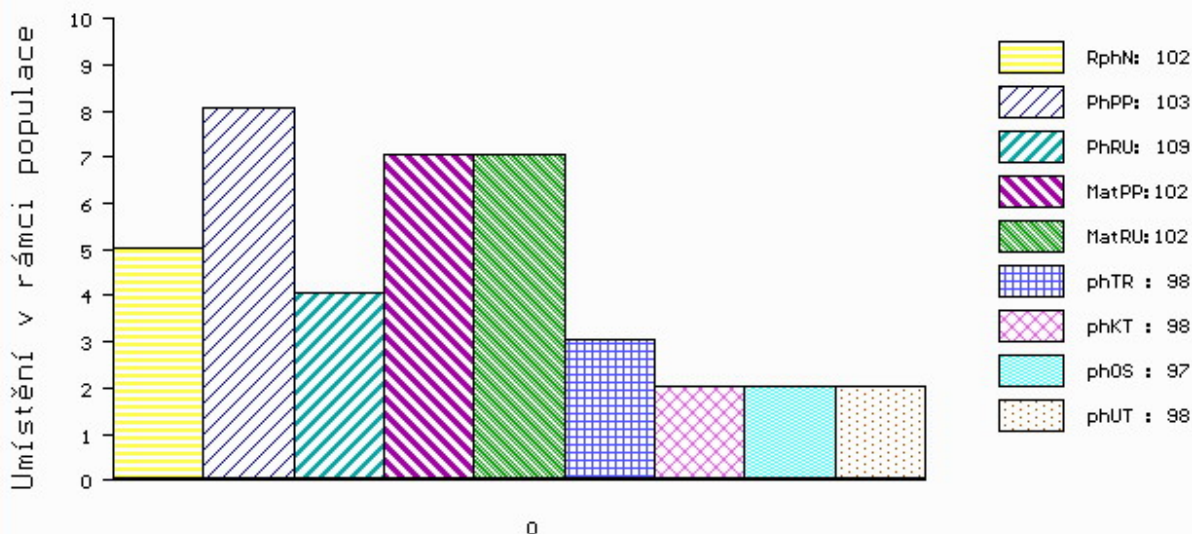
OMM ZLI 770 RARÁŠEK Z KALIŠTĚ 031000586239053  
 MM 542906 931 CZ ANNA Z LAŽIŠTĚ 408000542906931  
 MMM 4648935778 FR BORANE 4648935778

Vl.užit:nar: 40 \*\* kg ve 120d: 186 kg 210d: 290 kg 365d: 522 kg / kříž: 137 cm  
 Přírustek od narození: 1333 g / 102 šourek 36 cm  
 Věk při ZV 424 dní aktuálně k 18.05.21 hmotnost: 556 kg výška v kříži: 137 cm

PLEMENNÉ HODNOTY										LINEARNÍ HODNOCENÍ						
	pp	ru	pp	ru	TR	KT	OS	UT		Hmot	kříž	TR	KT	OS	UT	CE
BÝK	PE	103	109	ME	102	102	98	98	97	98						
MATKA	PE	95	105	ME	106	106	101	97	97	98	763	143	23	20	20	7 70
O TEC	PE	103	114	ME	102	98	99	102	102	102	630	139	25	19	19	7 70

HODNOCEN: TR 8 / / 9 KT / / OS / / UT Výsledek:

## ÚROVEŇ PLEMENNÝCH HODNOT



č.kat:04 uš.číslo 000192121 034 CZ