

KATALOG ZÁKLADNÍHO VÝBĚRU
dne 24.6. 2021
K+K Břilice
Začátek 11,00 hod.

Č. k.	Číslo býčka	OTEC st.reg.	DATUM NAROZENÍ	PLEM	HM. kg	KŘ. cm	Přír.od nar. RPH	CHOVATEL
1	133861 034 CZ	ZIT 521	23.04.20	T100	640	141	1487 g 115	K+K Břilice
2	133866 034 CZ	ICH 444	31.05.20	T100	598	142	1511 g 104	K+K Břilice
3	133868 034 CZ	ICH 444	16.06.20	T100	562	138	1485 g 105	K+K Břilice

Plemenné hodnoty uvedené v katalogu jsou spočítány k 31.3.2021



-Vysvětlivky ke zkratkám ve jménech v katalogu :

- ET - býček narozen po embryotrasferu
RED - zbarvení red angus
P,V - bezrohý / volný roh (* - testováno testem DNA)
PP - bezrohý – homozygot (stanoveno testem DNA)
R - rohatý (* - testováno testem DNA)
+/, WT/WT - nepřenáší alelu způsobujícími dvojí osvalení (GS, AA,CH,LI,MS)
MH/+, F/+, WT/del21 - heterozygot s jednou alelou podmiňující dvojí osvalení (GS,AA,CH,LI,MS)
MH/MH, F/F - homozygot - obě alely podmiňující dvojí osvalení (GS,CH,LI,MS)
Porodní hmot (nar) - u plemene AA,BA,HE,CH,MS,LI způsob zjišťování porodní hmotnosti v chovu * * * - váženo při narození, * * - odhadováno, * - nesledováno

U matek plemene BA

Třída	Výška kříž (cm)	Hmotnost (kg)	RPH přímý efekt	RPH mat. efekt	RPH osvalení
SE	147 a více	800 a více	105 a vic	103 a vic	103 a vic
EC	147 a více	800 a více	105 a vic	pod 103	103 a vic
EM	147 a více	800 a více	pod 105	103 a vic	pod 103
CM	pod 147	pod 800	105 a vic	103 a vic	103 a vic
C1	pod 147	pod 800	105 a vic	pod 103	103 a vic
M1	pod 147	pod 800	pod 105	103 a vic	pod 103

Popisky grafu úrovně plemenných hodnot

Jednotlivé plemenné hodnoty jsou rozděleny do pásem na základě výpočtu kvantilu normálního rozložení, které udávají, jak si konkrétní jedinec stojí v porovnání s průměrem populace plemenných býčků odchovaných v období 2014 – 2019.

pásma	Pozice býka v rámci populace	zkratka	Popis údaje v grafu
10	býk patří hodnotou RPH do 10 % nejlepších býků v daném ukazateli	<i>RphT</i>	RPH pro přírůstek v testu
9	býk patří hodnotou RPH do 20 % nejlepších býků v daném ukazateli	<i>RphN</i>	RPH pro životní přírůstek
8	býk patří hodnotou RPH do 30 % nejlepších býků v daném ukazateli	<i>RpPP</i>	RPH pro přímý efekt porody
7	býk patří hodnotou RPH do 40 % nejlepších býků v daném ukazateli	<i>RpRU</i>	RPH pro přímý efekt růst
6	býk patří hodnotou RPH do 50 % nejlepších býků v daném ukazateli	<i>MatPP</i>	RPH pro maternální efekt porody
5	býk patří hodnotou RPH do průměru býků v daném ukazateli	<i>MatRU</i>	RPH pro maternální efekt růst
4	býk patří hodnotou RPH do 60 % nejlepších býků v daném ukazateli	<i>phTR</i>	RPH pro lineární hodnocení těl. rámec
3	býk patří hodnotou RPH do 70 % nejlepších býků v daném ukazateli	<i>phKT</i>	RPH pro lineární hodnocení kap. těla
2	býk patří hodnotou RPH do 80 % nejlepších býků v daném ukazateli	<i>phOS</i>	RPH pro lineární hodnocení osvalení
1	býk patří hodnotou RPH do 90 % nejlepších býků v daném ukazateli	<i>phUT</i>	RPH pro lineární hodnocení užit. typ

Hlavní selekční kritéria pro výběr do plemnitby na OPB a odchovu u chovatele

Hlavním selekčním kritériem bude pouze lineární hodnocení při základním výběru.

Důvody vyřazení před základním výběrem

- hodnocení tělesného rámce (1,2,3 body dle parametrů daného plemene)
- hodnocení bodů za hmotnost v 365 dnech (1,2,3 body dle parametrů daného plemene)
- nepředvedení býka k základnímu výběru na ohlávce nebo na vodící tyči
- na základě rozhodnutí majitele býka o jeho vyřazení
- zdravotní důvody (displazie varlat, apod.)

Důvody vyřazení při základním výběrem

- hodnocení délky těla (1,2,3 body dle parametrů daného plemene)
- hodnocení ukazatelů kapacity těla (1,2,3 body dle parametrů daného plemene)
- hodnocení ukazatelů osvalení (1,2,3 body dle parametrů daného plemene)
- hodnocení užitkového typu (1,2,3 body dle parametrů daného plemene)
- závažné vady exteriéru při základním výběru
- neodpovídající funkčnost končetin při základním výběru
- zdravotní důvody (displazie varlat, apod.)

Reklamační řád pro základní výběry býků

Majitel odchovávaného býčka má právo podat reklamaci proti rozhodnutí výběrové komise (ČSCHMS). Tato reklamační může mít písemnou nebo ústní formu. Předmětem reklamační může být pouze konečný výsledek výběru (vybrán, odročen, vyřazen), nikoliv nesouhlas s bodovým hodnocením daného býka. Po skončení základního výběru býků vyzve předseda výběrové komise, nebo příslušný inspektor k podání případných protestů (reklamací). Reklamační se podává písemně (emilem) nejpozději následující den po provedení výběru a to řediteli svazu, řediteli PK a členům výběrové komise (bonitérovi), která hodnocení provedla. Jménem majitele býka může jednat také zástupce odchovny plemenných býků (OPB). V případě neshody mezi verdiktem výběrové komise a majitelem býka je býk odročen a bude proveden nový základní výběr. Provedení nového základního výběru je podmíněno složením kauce 5000 Kč za každého reklamovaného býka. Kauce se skládá na účet ČSCHMS nejpozději do 10-ti kalendářních dnů ode dne provedení základního výběru. V případě, že nebudou peníze připsány na účet v daném termínu, platí původní verdikt výběrové komise a reklamační se dále neřeší. Nový základní výběr se uskuteční do 30-ti dnů od sporného výběru na místě, kde byla podána reklamační, pokud se obě strany nedohodnou jinak. Většinové složení komise nesmí být totožné se složením komise, která vynesla sporný verdikt. O složení nové komise rozhoduje Rada PK daného plemene po dohodě s ČSCHMS. O závěru nového základního výběru je sepsán nový výběrový protokol. Proti tomuto rozhodnutí se již nelze dále odvolat. V případě, že je potvrzeno původní rozhodnutí výběrové komise, propadá kauce ve prospěch ČSCHMS, v opačném případě se vrací majiteli býka do 10-ti kalendářních dnů od provedení nového základního výběru. Náklady spojené s novým základním výběrem (zejména cestovné členů výběrové komise, případně oprávněné nároky spojené s odměnou za odvedenou práci) nese strana, která při svém rozhodnutí či jednání nebyla v právu. Tyto náklady jsou zúčtovány na základě vystavené faktury zaslané druhé straně nejpozději do 14 dnů od provedení opakovaného základního výběru. V každém případě se o reklamační vede písemný zápis. Rozhodnutí výběrové komise se váže ke konkrétnímu zvířeti v konkrétním čase a není možno se na něj odvolávat v případných následných sporech.

Schváleno výborem ČSCHMS dne 21.3.2006 v Hradištku pod Medníkem, změny schváleny 24.7.2019 Grémiem předsedů rad plemenných knih v Hradištku pod Medníkem. Vstupuje v platnost dnem schválení.



<u>Sekretariát:</u> ČSCHMS Praha Těšnov 17 11705 Praha 1 Mobil : +420 724 007 860 Telefon : +420 221 812 865 E-mail : info@cshms.cz	<u>Ředitel PK</u> <i>Kopecký Jan</i> Osík 201 569 67 Osík u Litomyšle Mobil : +420 724 007 862 Telefon : +420 461 612 809 E-mail : kopecky@cshms.cz	<u>Adresa PK</u> <i>Honová Nina</i> Osvoboditelů 35/9 410 02 Lovosice Mobil : +420 724 073 641 E-mail : honova@cshms.cz
--	---	---

Číslo : 133861 034 CZ GARINCHA Z HLÍNY Číslo katalogu 1
 Dat.nar. : 23.04.2020 Plemeno : T100 Charolais
 Chovatel : K+K Břilice
 Majitel : K+K Břilice

OOO 265 304 IGLOO.MIC 0393100604
 OO 272 290 SYLVANER 1017031840
 MOO 1094100539 FR JUPE 1094100539

OTEC ZIT 521 FIRST 7613879841
 OMO ZCH 809 PINAY 8552394134
 MO 7613879072 FR ANETH 7613879072
 MMO 7613878734 FR URACILE 7613878734

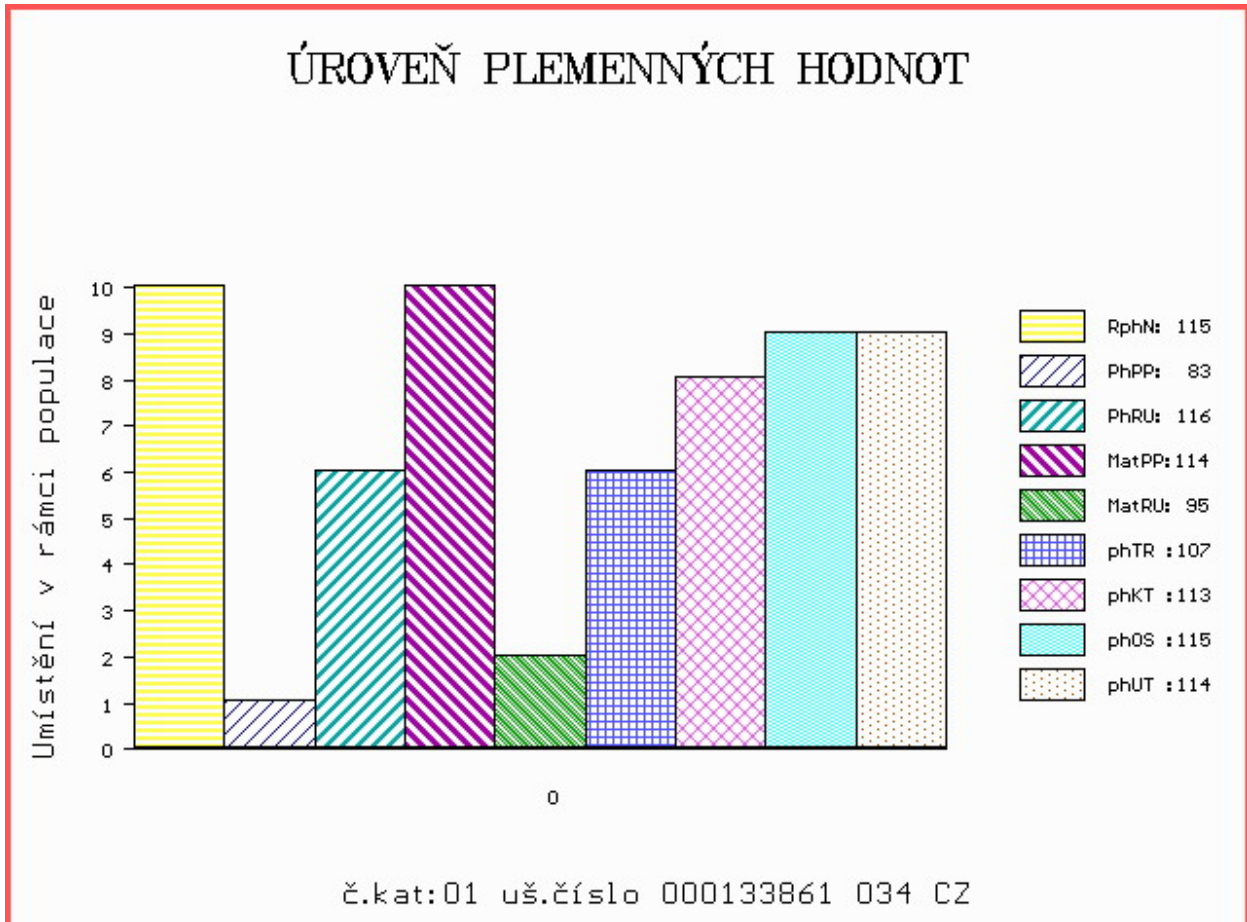
OOM ZCH 701 NOVOTEL 5897127519
 OM ZTI 083 VITTOZ RJ 4240974109
 MOM 7189120527 FR EPOPEE 7189120527

MA 333741 953 CZ /4 ot AURELIA LIPONOVA 435000333741953
 OMM ZTI 135 NENUÁR SMILOVSKÝ 128000196141061
 MM 134462 941 CZ SMETANA Z TÝNIŠTĚ 411000134462941
 MMM 7121073964 FR URGENCE 7121073964

Vl.užit:nar: 48 *** kg ve 120d: 201 kg 210d: 335 kg 365d: 556 kg / kříž: 132 cm
 Přírustek od narození: 1487 g / 115 šourek 39 cm
 Věk při ZV 427 dní aktuálně k 26.05.21 hmotnost: 640 kg výška v kříži: 141 cm

PLEMENNÉ HODNOTY										LINEARNÍ HODNOCENÍ							
	pp	ru	pp	ru	TR	KT	OS	UT		Hmot	kříž	TR	KT	OS	UT	CE	
BÝK	PE	83	116	ME	114	95	107	113	115	114							
MATKA	PE	83	112	ME	121	106	106	111	113	112	820	143	24	21	21	7	73
OTEC	PE	85	113	ME	102	87	103	108	110	110	0	0	0	0	0	0	0

HODNOCEN: TR 9 / /10 KT / / OS / / UT Výsledek:



Číslo : 133866 034 CZ GRIFFEL Z HLÍNY Číslo katalogu 2
 Dat.nar. : 31.05.2020 Plemeno : T100 Charolais
 Chovatel : K+K Břilice
 Majitel : K+K Břilice

OOO ZTI 088 RUSS 6334971421
 OO ZIT 784 DISCO 7121758980
 MOO 7121274012 FR VIKIE 7121274012

OTEC ICH 444 LATINO 6141532035
 OMO ZTI 240 POPULAIR 7121319473
 MO 6141531824 FR GALAXIE 6141531824
 MMO 6141531396 FR VAISSELLE 6141531396

OOM ZCH 703 NECESSAIRE 6327793880
 OM ZIT 100 VOLTAIRE 4522794020
 MOM 4522791051 FR SAVANE 4522791051

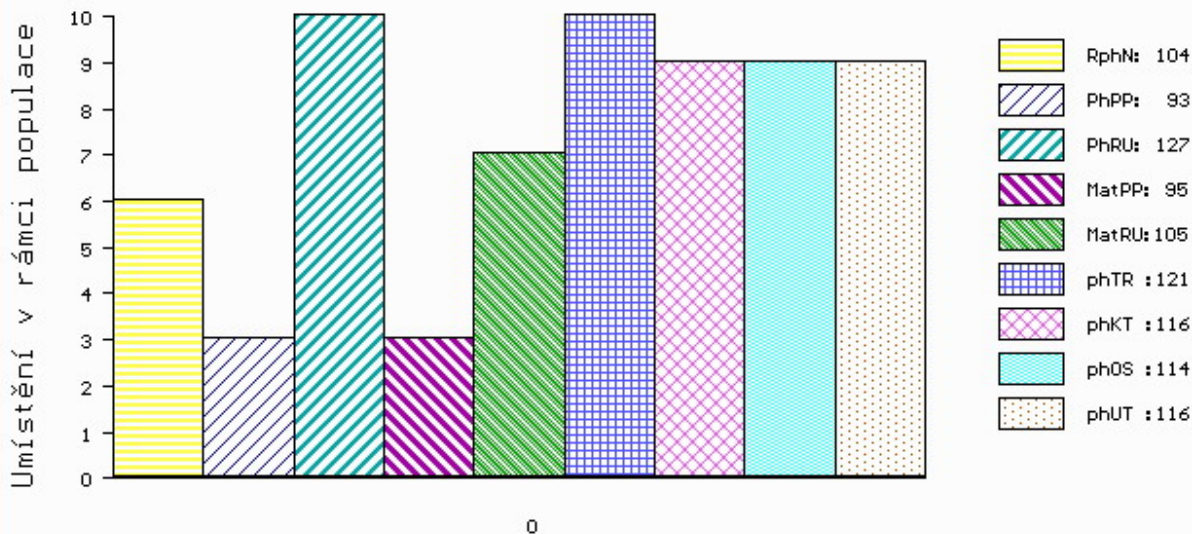
MA 333706 953 CZ /4 ot APOLENKA LIPONOVA 435000333706953
 OMM ZTI 539 DOLAR 4241485835
 MM 278099 953 CZ 435000278099953
 MMM 4241139123 FR BISCOTTE 4241139123

Vl.užit:nar: 54 *** kg ve 120d: 225 kg 210d: 369 kg 365d: 606 kg / kříž: 142 cm
 Přírustek od narození: 1511 g / 104 šourek 38 cm
 Věk při ZV 389 dní aktuálně k 26.05.21 hmotnost: 598 kg výška v kříži: 142 cm

PLEMENNÉ HODNOTY										LINEARNÍ HODNOCENÍ							
	pp	ru	pp	ru	TR	KT	OS	UT	Hmot	kříž	TR	KT	OS	UT	CE		
BÝK	PE	93	127	ME	95	105	121	116	114	116							
MATKA	PE	88	118	ME	90	116	109	112	113	113	840	145	26	22	22	8	78
OTEC	PE	101	119	ME	95	101	111	110	109	111	0	0	0	0	0	0	0

HODNOCEN: TR 10 / /10 KT / / OS / / UT Výsledek:

ÚROVEŇ PLEMENNÝCH HODNOT



č.kat:02 uš.číslo 000133866 034 CZ

Číslo : 133868 034 CZ GERARD Z HLÍNY Číslo katalogu 3
 Dat.nar. : 16.06.2020 Plemeno : T100 Charolais
 Chovatel : K+K Břilice
 Majitel : K+K Břilice

OOO ZTI 088 RUSS 6334971421
 OO ZIT 784 DISCO 7121758980
 MOO 7121274012 FR VIKIE 7121274012

OTEC ICH 444 LATINO 6141532035
 OMO ZTI 240 POPULAIR 7121319473
 MO 6141531824 FR GALAXIE 6141531824
 MMO 6141531396 FR VAISSELLE 6141531396

OOM ZCH 952 JOCRISSE 8594102027
 OM ZTI 899 BASTION 1001837008
 MOM 1001832311 FR TOUPIE 1001832311

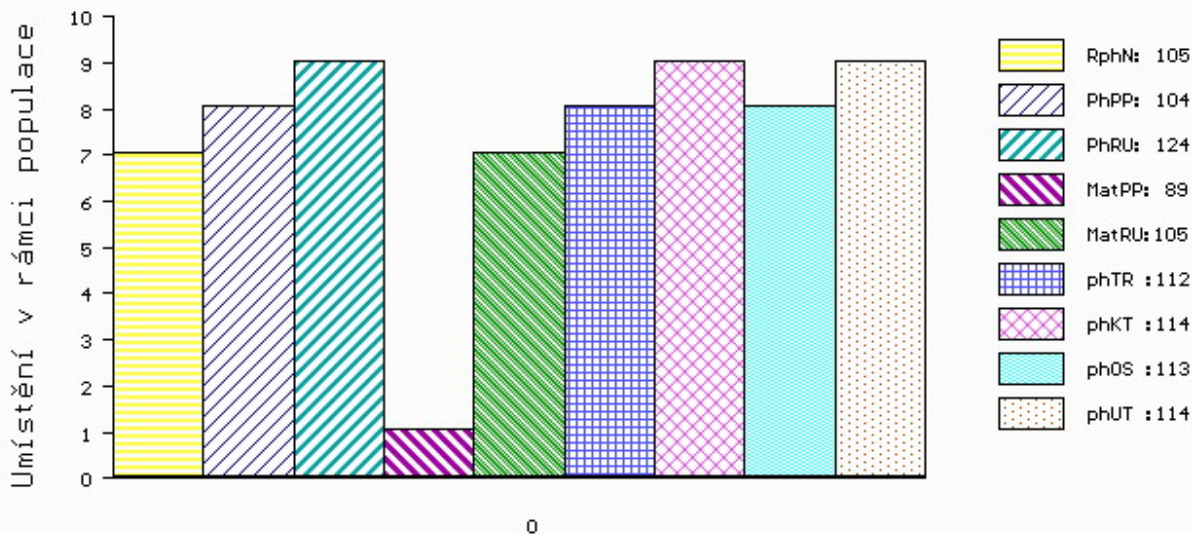
MA 333710 953 CZ /4 ot ARIELA LIPONOVA 435000333710953
 OMM ZTI 712 CABAR SC P 5703713148
 MM 278095 953 CZ P 435000278095953
 MMM 127660 941 CZ ROMANOVKA Z TÝNIŠTĚ 411000127660941

Vl.užit:nar: 51 *** kg ve 120d: 215 kg 210d: 339 kg 365d: 597 kg / kříž: 138 cm
 Přírustek od narození: 1485 g / 105 šourek 38 cm
 Věk při ZV 373 dní aktuálně k 26.05.21 hmotnost: 562 kg výška v kříži: 138 cm

PLEMENNÉ HODNOTY										LINEARNÍ HODNOCENÍ							
	pp	ru	pp	ru	TR	KT	OS	UT		Hmot	kříž	TR	KT	OS	UT	CE	
BÝK	PE	104	124	ME	89	105	112	114	113	114							
MATKA	PE	105	122	ME	83	111	113	115	115	115	808	144	23	19	19	7	68
OTEC	PE	101	119	ME	95	101	111	110	109	111	0	0	0	0	0	0	0

HODNOCEN: TR 9 / / 9 KT / / OS / / UT Výsledek:

ÚROVEŇ PLEMENNÝCH HODNOT



č.kat:03 uš.číslo 000133868 034 CZ