

**KATALOG ZÁKLADNÍHO VÝBĚRU**  
**dne 24.6. 2021**  
**Klusáček Stanislav, Suchdol nad Lužnicí**  
**Začátek 12,00 hod.**

Č.   k.	Číslo býčka	Otec st.reg.	Datum NAROZENÍ	Plem PLEM	HM. kg	Kř. cm	Přír. g	od nar. RPH	CHOVATEL
1	161809 034 CZ	ZIL 411	04.04.20	Y100	675	146	1484 g	104	Klusáček Stanislav, Suchdol nad L
2	161812 034 CZ	ZIL 406	14.04.20	Y100	595	142	1351 g	110	Klusáček Stanislav, Suchdol nad L
3	161814 034 CZ	ZLM 634	21.04.20	Y100	553	136	1265 g	105	Klusáček Stanislav, Suchdol nad L
4	161815 034 CZ	ZLM 634	23.04.20	Y100	670	141	1570 g	107	Klusáček Stanislav, Suchdol nad L
5	161818 034 CZ	ZLM 634	04.06.20	Y100	520	136	1337 g	112	Klusáček Stanislav, Suchdol nad L
6	161819 034 CZ	ZIL 411	20.06.20	Y100	513	136	1347 g	105	Klusáček Stanislav, Suchdol nad L

**Plemenné hodnoty uvedené v katalogu jsou spočítány k 31.3.2021**



## -Vysvětlivky ke zkratkám ve jménech v katalogu :

- ET - býček narozen po embryotrasferu  
RED - zbarvení red angus  
P,V - bezrohý / volný roh ( \* - testováno testem DNA)  
PP - bezrohý – homozygot ( stanoveno testem DNA )  
R - rohatý ( \* - testováno testem DNA )  
+/, WT/WT - nepřenáší alelu způsobujícími dvojí osvalení (GS, AA,CH,LI,MS)  
MH/+, F/+, WT/del21 - heterozygot s jednou alelou podmiňující dvojí osvalení (GS,AA,CH,LI,MS)  
MH/MH, F/F - homozygot - obě alely podmiňující dvojí osvalení (GS,CH,LI,MS)  
Porodní hmot (nar) - u plemene AA,BA,HE,CH,MS,LI způsob zjišťování porodní hmotnosti v chovu \* \* \* - váženo při narození, \* \* - odhadováno, \* - nesledováno

### U matek plemene BA

Třída	Výška kříž (cm)	Hmotnost (kg)	RPH přímý efekt	RPH mat. efekt	RPH osvalení
SE	147 a více	800 a více	105 a vic	103 a vic	103 a vic
EC	147 a více	800 a více	105 a vic	pod 103	103 a vic
EM	147 a více	800 a více	pod 105	103 a vic	pod 103
CM	pod 147	pod 800	105 a vic	103 a vic	103 a vic
C1	pod 147	pod 800	105 a vic	pod 103	103 a vic
M1	pod 147	pod 800	pod 105	103 a vic	pod 103

### Popisky grafu úrovně plemenných hodnot

Jednotlivé plemenné hodnoty jsou rozděleny do pásem na základě výpočtu kvantilu normálního rozložení, které udávají, jak si konkrétní jedinec stojí v porovnání s průměrem populace plemenných býčků odchovaných v období 2014 – 2019.

pásma	Pozice býka v rámci populace	zkratka	Popis údaje v grafu
10	býk patří hodnotou RPH do 10 % nejlepších býků v daném ukazateli	<i>RphT</i>	RPH pro přírůstek v testu
9	býk patří hodnotou RPH do 20 % nejlepších býků v daném ukazateli	<i>RphN</i>	RPH pro životní přírůstek
8	býk patří hodnotou RPH do 30 % nejlepších býků v daném ukazateli	<i>RpPP</i>	RPH pro přímý efekt porody
7	býk patří hodnotou RPH do 40 % nejlepších býků v daném ukazateli	<i>RpRU</i>	RPH pro přímý efekt růst
6	býk patří hodnotou RPH do 50 % nejlepších býků v daném ukazateli	<i>MatPP</i>	RPH pro maternální efekt porody
5	býk patří hodnotou RPH do průměru býků v daném ukazateli	<i>MatRU</i>	RPH pro maternální efekt růst
4	býk patří hodnotou RPH do 60 % nejlepších býků v daném ukazateli	<i>phTR</i>	RPH pro lineární hodnocení těl. rámec
3	býk patří hodnotou RPH do 70 % nejlepších býků v daném ukazateli	<i>phKT</i>	RPH pro lineární hodnocení kap. těla
2	býk patří hodnotou RPH do 80 % nejlepších býků v daném ukazateli	<i>phOS</i>	RPH pro lineární hodnocení osvalení
1	býk patří hodnotou RPH do 90 % nejlepších býků v daném ukazateli	<i>phUT</i>	RPH pro lineární hodnocení užit. typ

### Hlavní selekční kritéria pro výběr do plemenitby na OPB a odchovu u chovatele

Hlavním selekčním kritériem bude pouze lineární hodnocení při základním výběru.

#### Důvody vyřazení před základním výběrem

- hodnocení tělesného rámce (1,2,3 body dle parametrů daného plemene)
- hodnocení bodů za hmotnost v 365 dnech (1,2,3 body dle parametrů daného plemene)
- nepředvedení býka k základnímu výběru na ohlávce nebo na vodící tyči
- na základě rozhodnutí majitele býka o jeho vyřazení
- zdravotní důvody (displazie varlat, apod.)

#### Důvody vyřazení při základním výběrem

- hodnocení délky těla (1,2,3 body dle parametrů daného plemene)
- hodnocení ukazatelů kapacity těla (1,2,3 body dle parametrů daného plemene)
- hodnocení ukazatelů osvalení (1,2,3 body dle parametrů daného plemene)
- hodnocení užitkového typu (1,2,3 body dle parametrů daného plemene)
- závažné vady exteriéru při základním výběru
- neodpovídající funkčnost končetin při základním výběru
- zdravotní důvody (displazie varlat, apod.)

## Reklamační řád pro základní výběry býků

Majitel odchovávaného býčka má právo podat reklamaci proti rozhodnutí výběrové komise (ČSCHMS). Tato reklamační může mít písemnou nebo ústní formu. Předmětem reklamační může být pouze konečný výsledek výběru (vybrán, odročen, vyřazen), nikoliv nesouhlas s bodovým hodnocením daného býka. Po skončení základního výběru býků vyzve předseda výběrové komise, nebo příslušný inspektor k podání případných protestů (reklamací). Reklamační se podává písemně (emilem) nejpozději následující den po provedení výběru a to řediteli svazu, řediteli PK a členům výběrové komise (bonitérovi), která hodnocení provedla. Jménem majitele býka může jednat také zástupce odchovny plemenných býků (OPB). V případě neshody mezi verdiktem výběrové komise a majitelem býka je býk odročen a bude proveden nový základní výběr. Provedení nového základního výběru je podmíněno složením kauce 5000 Kč za každého reklamovaného býka. Kauce se skládá na účet ČSCHMS nejpozději do 10-ti kalendářních dnů ode dne provedení základního výběru. V případě, že nebudou peníze připsány na účet v daném termínu, platí původní verdikt výběrové komise a reklamační se dále neřeší. Nový základní výběr se uskuteční do 30-ti dnů od sporného výběru na místě, kde byla podána reklamační, pokud se obě strany nedohodnou jinak. Většinové složení komise nesmí být totožné se složením komise, která vynesla sporný verdikt. O složení nové komise rozhoduje Rada PK daného plemene po dohodě s ČSCHMS. O závěru nového základního výběru je sepsán nový výběrový protokol. Proti tomuto rozhodnutí se již nelze dále odvolat. V případě, že je potvrzeno původní rozhodnutí výběrové komise, propadá kauce ve prospěch ČSCHMS, v opačném případě se vrací majiteli býka do 10-ti kalendářních dnů od provedení nového základního výběru. Náklady spojené s novým základním výběrem (zejména cestovné členů výběrové komise, případně oprávněné nároky spojené s odměnou za odvedenou práci) nese strana, která při svém rozhodnutí či jednání nebyla v právu. Tyto náklady jsou zúčtovány na základě vystavené faktury zaslané druhé straně nejpozději do 14 dnů od provedení opakovaného základního výběru. V každém případě se o reklamační vede písemný zápis. Rozhodnutí výběrové komise se váže ke konkrétnímu zvířeti v konkrétním čase a není možno se na něj odvolávat v případných následných sporech.

Schváleno výborem ČSCHMS dne 21.3.2006 v Hradištku pod Medníkem, změny schváleny 24.7.2019 Grémiem předsedů rad plemenných knih v Hradištku pod Medníkem. Vstupuje v platnost dnem schválení.



<b><u>Sekretariát:</u></b> ČSCHMS Praha Těšnov 17 11705 Praha 1 Mobil : +420 724 007 860 Telefon : +420 221 812 865 E-mail : <a href="mailto:info@cschms.cz">info@cschms.cz</a>	<b><u>Ředitel PK</u></b> <i>Kopecký Jan</i> Osík 201 569 67 Osík u Litomyšle Mobil : +420 724 007 862 Telefon : +420 461 612 809 E-mail : <a href="mailto:kopecky@cschms.cz">kopecky@cschms.cz</a>	<b><u>Adresa PK</u></b> <i>Honová Nina</i> Osvoboditelů 35/9 410 02 Lovosice Mobil : +420 724 073 641 E-mail : <a href="mailto:honova@cschms.cz">honova@cschms.cz</a>
--	---	---

Číslo : 161809 034 CZ GILLES BORSKÝ P\* Číslo katalogu 1  
 Dat.nar. : 04.04.2020 Plemeno : Y100 Limousine  
 Chovatel : Klusáček Stanislav, Suchdol nad Lužnicí  
 Majitel : Klusáček Stanislav, Suchdol nad Lužnicí

OOO 285 804 ARLIQUET 8723170748  
 OO 289 963 DIABOLO Z 8715031131  
 MOO 8715030467 FR SOURIS 8715030467

OTEC ZIL 411 HERMES 5023670017  
 OMO 289 964 MAJOR 1297176533  
 MO 5004696702 FR RAYONANTE 5004696702  
 MMO 2995001263 FR LUMIERE 2995001263

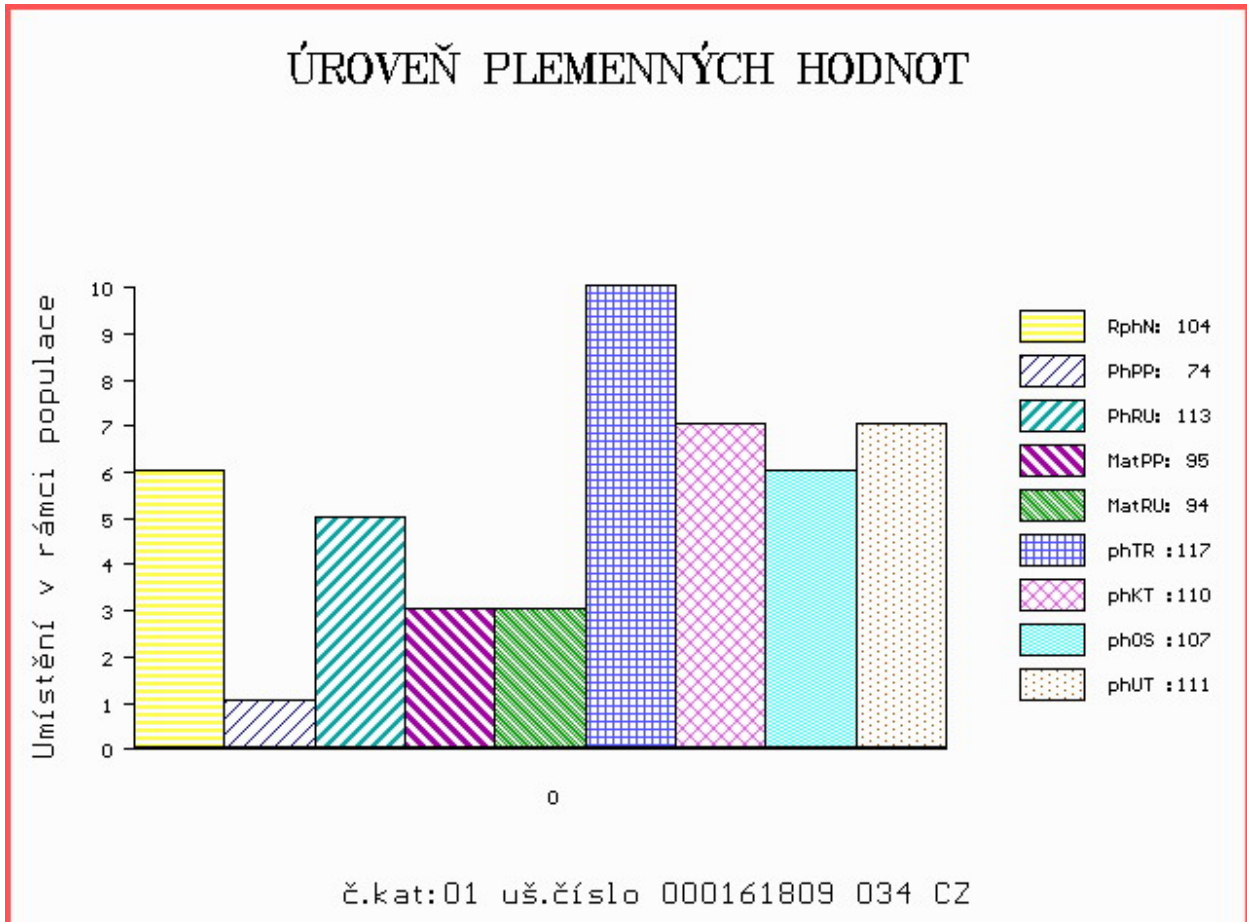
OOM ZLI 560 ON-DIT 3615069746  
 OM ZLM 057 BAVARDAGE 2257773618  
 MOM 2257773207 FR RIDELLE 2257773207

MA 644583 931 CZ /2 ot CÍNIE BORSKÁ P\* 46300644583931  
 OMM ZLI 632 IDOL V 14.032 09737  
 MM 316575 931 CZ TETRA Z TODNĚ P 397000316575931  
 MMM 985265005 DE FLORI P 09.852 65005

Vl.užit:nar: 56 \*\*\* kg ve 120d: 204 kg 210d: 331 kg 365d: 577 kg / kříž: 140 cm  
 Přírustek od narození: 1484 g / 104 šourek 38 cm  
 Věk při ZV 446 dní aktuálně k 26.05.21 hmotnost: 675 kg výška v kříži: 146 cm

PLEMENNÉ HODNOTY										LINEARNÍ HODNOCENÍ							
	pp	ru	pp	ru	TR	KT	OS	UT		Hmot	kříž	TR	KT	OS	UT	CE	
BÝK	PE	74	113	ME	95	94	117	110	107	111							
MATKA	PE	94	91	ME	84	108	76	83	86	83	585	141	22	19	18	6	65
OTEC	PE	85	112	ME	104	90	119	115	113	116	0	0	0	0	0	0	0

HODNOCEN: TR 10 / /10 KT / / OS / / UT Výsledek:



Číslo : 161812 034 CZ GORAN BORSKÝ Číslo katalogu 2  
 Dat.nar. : 14.04.2020 Plemeno : Y100 Limousine  
 Chovatel : Klusáček Stanislav, Suchdol nad Lužnicí  
 Majitel : Klusáček Stanislav, Suchdol nad Lužnicí

OOO 285 254 NAPOLEON 3697001588  
 OO 285 150 ULTRABO MN 3615044712  
 MOO 3697004505 FR NEBULEUSE 3697004505

O TEC ZIL 406 ENGY 0910905974  
 OMO 289 957 PODIUM 2246741500  
 MO 1207093789 FR CEDILLE 1207093789  
 MMO 1293112357 FR IRLANDE 1293112357

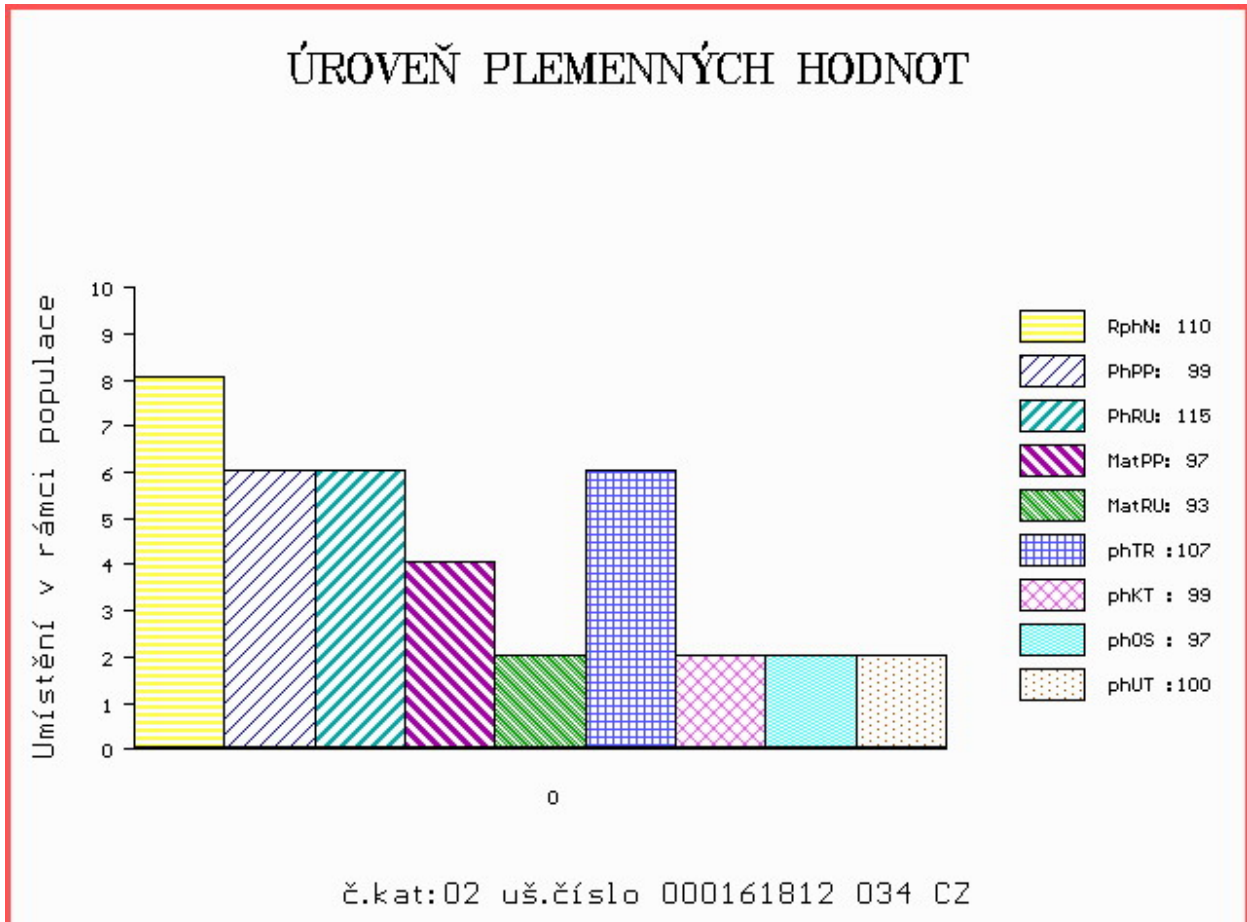
OOM ZLI 403 NECTAR 1997013151  
 OM ZLM 034 NANTOS 14.028 20866  
 MOM 1402313840 DE GELIERA 14.023 13840

MA 644580 931 CZ /2 ot CILKA BORSKÁ 463000644580931  
 OMM ZLI 539 CACAO 6503987463  
 MM 247899 953 CZ DOTEA Z KALIŠTĚ 031000247899953  
 MMM 16992 953 CZ DANILA Z KALIŠTĚ 031000016992953

Vl.užit:nar: 45 \*\*\* kg ve 120d: 182 kg 210d: 309 kg 365d: 514 kg / kříž: 132 cm  
 Přírustek od narození: 1351 g / 110 šourek 39 cm  
 Věk při ZV 436 dní aktuálně k 26.05.21 hmotnost: 595 kg výška v kříži: 142 cm

PLEMENNÉ HODNOTY										LINEARNÍ HODNOCENÍ						
	pp	ru	ME	pp	ru	TR	KT	OS	UT	Hmot	kříž	TR	KT	OS	UT	CE
BÝK	PE	99	115	ME	97	93	107	99	97	100						
MATKA	PE	99	104	ME	98	100	107	102	101	102	585 /	151	24	18	17	6 65
O TEC	PE	88	118	ME	99	88	95	95	95	96	0 /	0	0	0	0	0

HODNOCEN: TR 10 / / 9 KT / / OS / / UT Výsledek:



Číslo : 161814 034 CZ GASKOŇ BORSKÝ R\* Číslo katalogu 3  
 Dat.nar. : 21.04.2020 Plemeno : Y100 Limousine  
 Chovatel : Klusáček Stanislav, Suchdol nad Lužnicí  
 Majitel : Klusáček Stanislav, Suchdol nad Lužnicí

OOO ZLI 560 ON-DIT 3615069746  
 OO ZLM 057 BAVARDAGE 2257773618  
 MOO 2257773207 FR RIDELLE 2257773207

OTEC ZLM 634 ARTUR BORSKÝ 463000867778031  
 OMO ZLI 659 ULYS-MN 1524489896  
 MO 386220 931 CZ SEVERKA Z OSTRÉHO 420000386220931  
 MMO 198125 931 CZ NUSTINA Z OSTRÉHO 253000198125931

OOM ZLI 573 IDEAL THURNSTOCK V 09.377 35789  
 OM ZLI 736 ISIMO V 14.032 95265  
 MOM 2303201046 FR TIMIE 2303201046

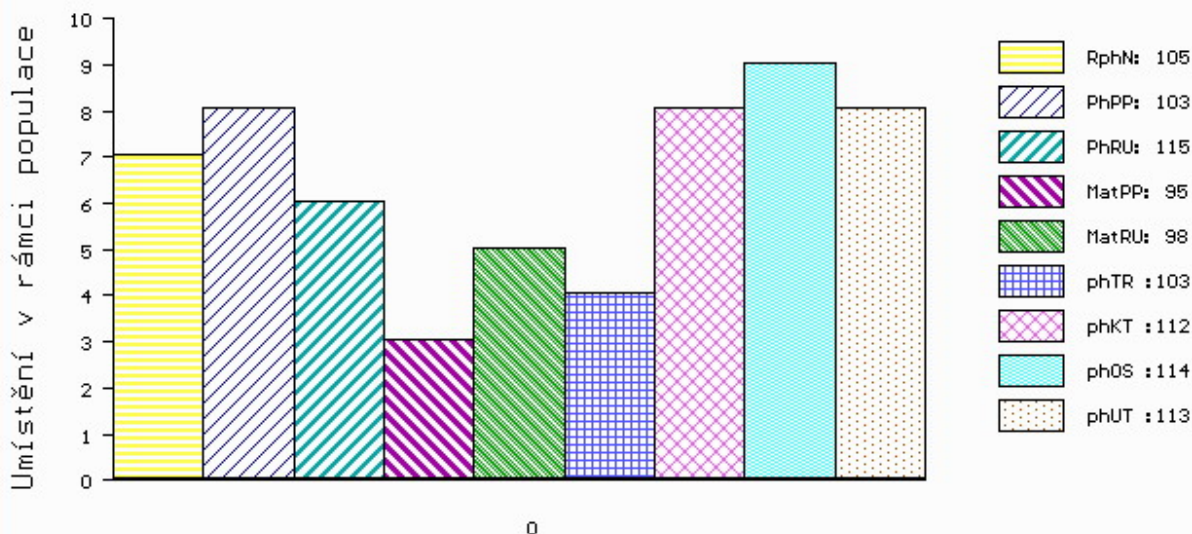
MA 247919 953 CZ /6 ot PERLET Z KALIŠTĚ P 031000247919953  
 OMM ZLI 437 MOZART Z CUNKOVA ET 253000156381031  
 MM 167503 953 CZ PERLIČKA Z KALIŠTĚ 031000167503953  
 MMM 33176 953 CZ PAVLÍNA Z KALIŠTĚ 031000033176953

Vl.užit:nar: 47 \*\*\* kg ve 120d: 194 kg 210d: 305 kg 365d: 519 kg / kříž: 132 cm  
 Přírustek od narození: 1265 g / 105 šourek 37 cm  
 Věk při ZV 429 dní aktuálně k 26.05.21 hmotnost: 553 kg výška v kříži: 136 cm

PLEMENNÉ HODNOTY										LINEARNÍ HODNOCENÍ						
	pp	ru	pp	ru	TR	KT	OS	UT		Hmot	kříž	TR	KT	OS	UT	CE
BÝK	PE	103	115	ME	95	98	103	112	114	113						
MATKA	PE	101	106	ME	103	94	104	112	115	114	656 /	142	20	20	19	7 66
OTEC	PE	106	117	ME	85	108	111	115	114	116	530 /	136	24	19	19	6 68

HODNOCEN: TR 7 / / 7 KT / / OS / / UT Výsledek:

## ÚROVEŇ PLEMENNÝCH HODNOT



č.kat:03 uš.číslo 000161814 034 CZ

Číslo : 161815 034 CZ GRÁL BORSKÝ Číslo katalogu 4  
 Dat.nar. : 23.04.2020 Plemeno : Y100 Limousine  
 Chovatel : Klusáček Stanislav, Suchdol nad Lužnicí  
 Majitel : Klusáček Stanislav, Suchdol nad Lužnicí

OOO ZLI 560 ON-DIT 3615069746  
 OO ZLM 057 BAVARDAGE 2257773618  
 MOO 2257773207 FR RIDELLE 2257773207

**O TEC ZLM 634 ARTUR BORSKÝ 463000867778031**  
 OMO ZLI 659 ULYS-MN 1524489896  
 MO 386220 931 CZ SEVERKA Z OSTRÉHO 420000386220931  
 MMO 198125 931 CZ NUSTINA Z OSTRÉHO 253000198125931

OOM 270 532 ULTIME 8719100231  
 OM ZLI 539 CACAO 6503987463  
 MOM 2300242076 FR PETALE 2300242076

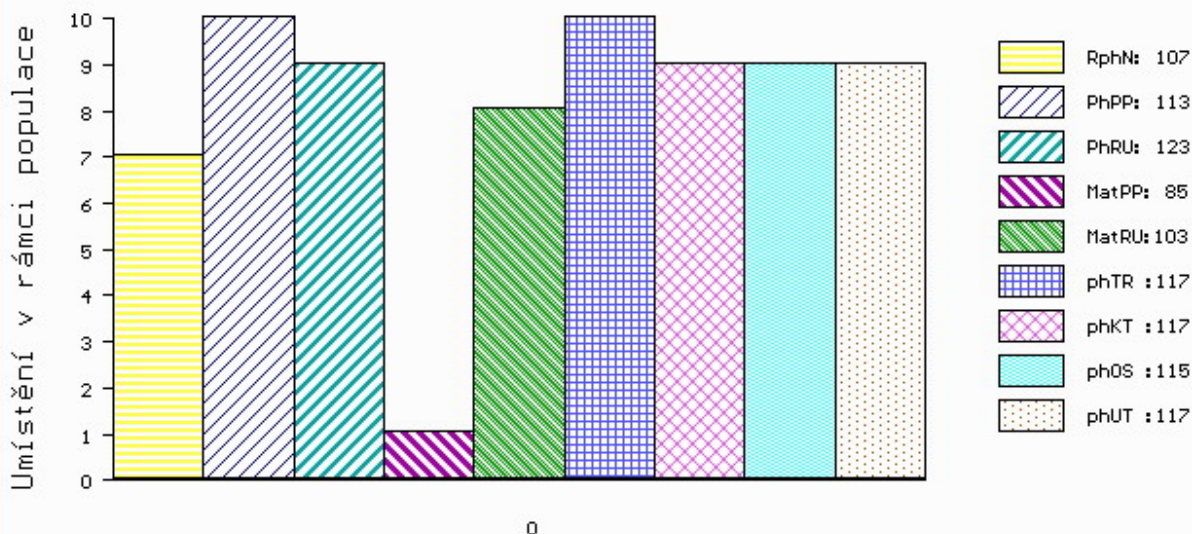
**MA 247899 953 CZ /8 ot DOTEA Z KALIŠTĚ 031000247899953**  
 OMM ZLI 293 IVOŠ 093387049813  
 MM 16992 953 CZ DANILA Z KALIŠTĚ 031000016992953  
 MMM 8137 517 CZ DORIS Z KALIŠTĚ 031517008137

Vl.užit:nar: 45 \*\*\* kg ve 120d: 216 kg 210d: 353 kg 365d: 605 kg / kříž: 133 cm  
 Přírustek od narození: 1570 g / 107 šourek 34 cm  
 Věk při ZV 427 dní aktuálně k 26.05.21 hmotnost: 670 kg výška v kříži: 141 cm

PLEMENNÉ HODNOTY										LINEARNÍ HODNOCENÍ							
	pp	ru	pp	ru	TR	KT	OS	UT	Hmot	kříž	TR	KT	OS	UT	CE		
BÝK	PE	113	123	ME	85	103	117	117	115	117							
MATKA	PE	103	109	ME	92	109	110	109	108	109	767	149	27	22	19	7	75
O TEC	PE	106	117	ME	85	108	111	115	114	116	530	136	24	19	19	6	68

HODNOCEN: TR 9 / /10 KT / / OS / / UT Výsledek:

## ÚROVEŇ PLEMENNÝCH HODNOT



č.kat:04 uš.číslo 000161815 034 CZ

Číslo : 161818 034 CZ GEG BORSKÝ P\* Číslo katalogu 5  
 Dat.nar. : 04.06.2020 Plemeno : Y100 Limousine  
 Chovatel : Klusáček Stanislav, Suchdol nad Lužnicí  
 Majitel : Klusáček Stanislav, Suchdol nad Lužnicí

OOO ZLI 560 ON-DIT 3615069746  
 OO ZLM 057 BAVARDAGE 2257773618  
 MOO 2257773207 FR RIDELLE 2257773207

OTEC ZLM 634 ARTUR BORSKÝ 463000867778031  
 OMO ZLI 659 ULYS-MN 1524489896  
 MO 386220 931 CZ SEVERKA Z OSTRÉHO 420000386220931  
 MMO 198125 931 CZ NUSTINA Z OSTRÉHO 253000198125931

OOM ZLI 403 NECTAR 1997013151  
 OM ZLM 034 NANTOS 14.028 20866  
 MOM 1402313840 DE GELIERA 14.023 13840

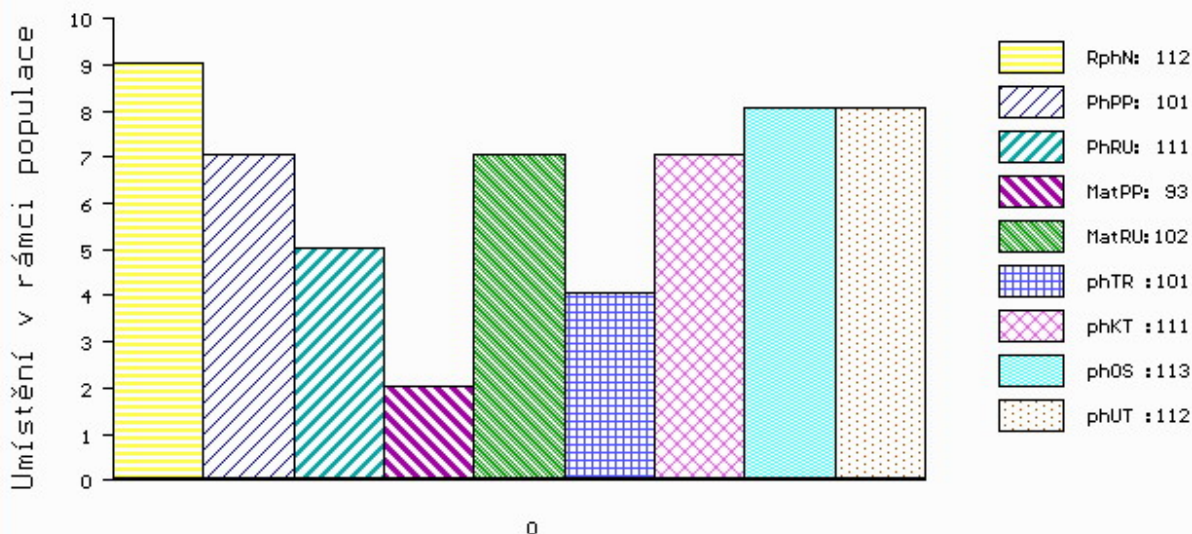
MA 596664 931 CZ /3 ot BEATRIX BORSKÁ P 463000596664931  
 OMM ZLI 736 ISIMO V 14.032 95265  
 MM 247919 953 CZ PERLET Z KALIŠTĚ P 031000247919953  
 MMM 167503 953 CZ PERLIČKA Z KALIŠTĚ 031000167503953

Vl.užit:nar: 44 \*\*\* kg ve 120d: 202 kg 210d: 307 kg 365d: 533 kg / kříž: 136 cm  
 Přírustek od narození: 1337 g / 112 šourek 35 cm  
 Věk při ZV 385 dní aktuálně k 26.05.21 hmotnost: 520 kg výška v kříži: 136 cm

PLEMENNÉ HODNOTY										LINEARNÍ HODNOCENÍ						
	pp	ru	pp	ru	TR	KT	OS	UT		Hmot	kříž	TR	KT	OS	UT	CE
BÝK	PE	101	111	ME	93	102	101	111	113	112						
MATKA	PE	91	106	ME	100	97	98	105	108	107	530	141	20	17	17	6 60
OTEC	PE	106	117	ME	85	108	111	115	114	116	530	136	24	19	19	6 68

HODNOCEN: TR 8 / / 8 KT / / OS / / UT Výsledek:

## ÚROVEŇ PLEMENNÝCH HODNOT



č.kat:05 uš.číslo 000161818 034 CZ



Číslo : 161819 034 CZ GANDÍ BORSKÝ P\* Číslo katalogu 6  
 Dat.nar. : 20.06.2020 Plemeno : Y100 Limousine  
 Chovatel : Klusáček Stanislav, Suchdol nad Lužnicí  
 Majitel : Klusáček Stanislav, Suchdol nad Lužnicí

OOO 285 804 ARLIQUET 8723170748  
 OO 289 963 DIABOLO Z 8715031131  
 MOO 8715030467 FR SOURIS 8715030467

OTEC ZIL 411 HERMES 5023670017  
 OMO 289 964 MAJOR 1297176533  
 MO 5004696702 FR RAYONANTE 5004696702  
 MMO 2995001263 FR LUMIERE 2995001263

OOM ZLI 573 IDEAL THURNSTOCK V 09.377 35789  
 OM ZLI 736 ISIMO V 14.032 95265  
 MOM 2303201046 FR TIMIE 2303201046

MA 269328 953 CZ /7 ot HERBERTA Z KALIŠTĚ P 031000269328953  
 OMM ZLI 264 HUBERT VFU 007517003826  
 MM 139209 511 CZ HEDVA Z KALIŠTĚ 031000139209511  
 MMM 380 517 CZ HANIČKA Z KALIŠTĚ 031517000380

Vl.užit:nar: 55 \*\*\* kg ve 120d: 181 kg 210d: 307 kg 365d: 553 kg / kříž: 136 cm  
 Přírustek od narození: 1347 g / 105 šourek 36 cm  
 Věk při ZV 369 dní aktuálně k 26.05.21 hmotnost: 513 kg výška v kříži: 136 cm

PLEMENNÉ HODNOTY										LINEARNÍ HODNOCENÍ							
	pp	ru	pp	ru	TR	KT	OS	UT		Hmot	kříž	TR	KT	OS	UT	CE	
BÝK	PE	79	102	ME	97	104	107	110	111	111							
MATKA	PE	80	98	ME	87	115	102	106	108	107	695	148	22	21	18	7	68
OTEC	PE	85	112	ME	104	90	119	115	113	116	0	0	0	0	0	0	0

HODNOCEN: TR 9 / / 9 KT / / OS / / UT Výsledek:

