

KATALOG ZÁKLADNÍHO VÝBĚRU

dne 18.10. 2021

Kotalík Milan, Semice

Začátek 9,00 hod.

Č. k.	Číslo býčka	OTEC st.reg.	DATUM NAROZENÍ	PLEM	HM. KŘ. kg cm	Přír. od g RPH	nar.	CHOVATEL
1	165375 034	CZ ZIL 407	06.07.20	Y100	645 137	1367 g	103	Kotalík Milan, Semice
2	165378 034	CZ ZLI 943	20.07.20	Y100	614 138	1341 g	101	Kotalík Milan, Semice
3	165379 034	CZ ZLM 984	24.07.20	Y100	612 138	1349 g	104	Kotalík Milan, Semice
4	165380 034	CZ ZLM 984	29.07.20	Y100	560 134	1229 g	103	Kotalík Milan, Semice
5	165381 034	CZ ZLM 650	30.07.20	Y100	560 132	1249 g	104	Kotalík Milan, Semice
6	165382 034	CZ ZLM 650	30.07.20	Y100	608 139	1361 g	106	Kotalík Milan, Semice
7	165384 034	CZ ZLM 056	20.08.20	Y100	574 135	1343 g	101	Kotalík Milan, Semice
8	165387 034	CZ ZLM 652	29.08.20	Y100	610 144	1456 g	112	Kotalík Milan, Semice
9	165388 034	CZ ZIL 414	08.09.20	Y100	665 143	1648 g	105	Kotalík Milan, Semice
10	165389 034	CZ ZIL 414	12.09.20	Y100	570 139	1412 g	104	Kotalík Milan, Semice
11	165390 034	CZ ZIL 414	15.09.20	Y100	595 135	1491 g	103	Kotalík Milan, Semice
12	165391 034	CZ ZLM 653	17.09.20	Y100	604 136	1526 g	108	Kotalík Milan, Semice
13	165393 034	CZ ZIL 414	20.09.20	Y100	562 136	1423 g	104	Kotalík Milan, Semice
14	165394 034	CZ ZLM 652	22.09.20	Y100	546 134	1393 g	103	Kotalík Milan, Semice

Plemenné hodnoty uvedené v katalogu jsou spočítány k 30.9.2021



-Vysvětlivky ke zkratkám ve jménech v katalogu :

- ET - býček narozen po embryotrasferu
RED - zbarvení red angus
P,V - bezrohý / volný roh (* - testováno testem DNA)
PP - bezrohý – homozygot (stanoveno testem DNA)
R - rohatý (* - testováno testem DNA)
+/+ ,WT/WT - nepřenáší alelu způsobujícími dvojí osvalení (GS, AA,CH,LI,MS)
MH/+ ,F/+ ,WT/del21 - heterozygot s jednou alelou podmiňující dvojí osvalení (GS,AA,CH,LI,MS)
MH/MH , F/F - homozygot - obě alely podmiňující dvojí osvalení (GS,CH,LI,MS)
Ataxie - G/G – bez . A/G – heterozygot, A/A – homozygot (CH)
Porodní hmot (nar) - u plemene AA,BA,HE,CH,MS,LI způsob zjišťování porodní hmotnosti v chovu * * * - váženo při narození , * * - odhadováno , * - nesledováno

U matek plemene BA

Třída	Výška kříž (cm)	Hmotnost (kg)	RPH přímý efekt	RPH mat. efekt	RPH osvalení
SE	147 a více	800 a více	105 a vic	103 a vic	103 a vic
EC	147 a více	800 a více	105 a vic	pod 103	103 a vic
EM	147 a více	800 a více	pod 105	103 a vic	pod 103
CM	pod 147	pod 800	105 a vic	103 a vic	103 a vic
C1	pod 147	pod 800	105 a vic	pod 103	103 a vic
M1	pod 147	pod 800	pod 105	103 a vic	pod 103

Popisky grafu úrovně plemenných hodnot

Jednotlivé plemenné hodnoty jsou rozděleny do pásem na základě výpočtu kvantilu normálního rozložení, které udávají, jak si konkrétní jedinec stojí v porovnání s průměrem populace plemenných býčků odchovaných v období 2014 – 2019.

pásma	Pozice býka v rámci populace	zkratka	Popis údaje v grafu
10	býk patří hodnotou RPH do 10 % nejlepších býků v daném ukazateli	<i>RphT</i>	RPH pro přírůstek v testu
9	býk patří hodnotou RPH do 20 % nejlepších býků v daném ukazateli	<i>RphN</i>	RPH pro životní přírůstek
8	býk patří hodnotou RPH do 30 % nejlepších býků v daném ukazateli	<i>RpPP</i>	RPH pro přímý efekt porody
7	býk patří hodnotou RPH do 40 % nejlepších býků v daném ukazateli	<i>RpRU</i>	RPH pro přímý efekt růst
6	býk patří hodnotou RPH do 50 % nejlepších býků v daném ukazateli	<i>MatPP</i>	RPH pro maternální efekt porody
5	býk patří hodnotou RPH do průměru býků v daném ukazateli	<i>MatRU</i>	RPH pro maternální efekt růst
4	býk patří hodnotou RPH do 60 % nejlepších býků v daném ukazateli	<i>phTR</i>	RPH pro lineární hodnocení těl. rámec
3	býk patří hodnotou RPH do 70 % nejlepších býků v daném ukazateli	<i>phKT</i>	RPH pro lineární hodnocení kap. těla
2	býk patří hodnotou RPH do 80 % nejlepších býků v daném ukazateli	<i>phOS</i>	RPH pro lineární hodnocení osvalení
1	býk patří hodnotou RPH do 90 % nejlepších býků v daném ukazateli	<i>phUT</i>	RPH pro lineární hodnocení užit. typ

Hlavní selekční kritéria pro výběr do plemnitby na OPB a odchovu u chovatele

Hlavním selekčním kritériem bude pouze lineární hodnocení při základním výběru.

Důvody vyřazení před základním výběrem

- hodnocení tělesného rámce (1,2,3 body dle parametrů daného plemene)
- hodnocení bodů za hmotnost v 365 dnech (1,2,3 body dle parametrů daného plemene)
- nepředvedení býka k základnímu výběru na ohlávce nebo na vodící tyči
- na základě rozhodnutí majitele býka o jeho vyřazení
- zdravotní důvody (displazie varlat, apod.)

Důvody vyřazení při základním výběrem

- hodnocení délky těla (1,2,3 body dle parametrů daného plemene)
- hodnocení ukazatelů kapacity těla (1,2,3 body dle parametrů daného plemene)
- hodnocení ukazatelů osvalení (1,2,3 body dle parametrů daného plemene)
- hodnocení užitkového typu (1,2,3 body dle parametrů daného plemene)
- závažné vady exteriéru při základním výběru
- neodpovídající funkčnost končetin při základním výběru
- zdravotní důvody (displazie varlat, apod.)

Reklamační řád pro základní výběry býků

Majitel odchovávaného býčka má právo podat reklamaci proti rozhodnutí výběrové komise (ČSCHMS). Tato reklamační může mít písemnou nebo ústní formu. Předmětem reklamační může být pouze konečný výsledek výběru (vybrán, odročen, vyřazen), nikoliv nesouhlas s bodovým hodnocením daného býka. Po skončení základního výběru býků vyzve předseda výběrové komise, nebo příslušný inspektor k podání případných protestů (reklamací). Reklamační se podává písemně (emilem) nejpozději následující den po provedení výběru a to řediteli svazu, řediteli PK a členům výběrové komise (bonitérovi), která hodnocení provedla. Jménem majitele býka může jednat také zástupce odchovny plemenných býků (OPB). V případě neshody mezi verdiktem výběrové komise a majitelem býka je býk odročen a bude proveden nový základní výběr. Provedení nového základního výběru je podmíněno složením kauce 5000 Kč za každého reklamovaného býka. Kauce se skládá na účet ČSCHMS nejpozději do 10-ti kalendářních dnů ode dne provedení základního výběru. V případě, že nebudou peníze připsány na účet v daném termínu, platí původní verdikt výběrové komise a reklamační se dále neřeší. Nový základní výběr se uskuteční do 30-ti dnů od sporného výběru na místě, kde byla podána reklamační, pokud se obě strany nedohodnou jinak. Většinové složení komise nesmí být totožné se složením komise, která vynesla sporný verdikt. O složení nové komise rozhoduje Rada PK daného plemene po dohodě s ČSCHMS. O závěru nového základního výběru je sepsán nový výběrový protokol. Proti tomuto rozhodnutí se již nelze dále odvolat. V případě, že je potvrzeno původní rozhodnutí výběrové komise, propadá kauce ve prospěch ČSCHMS, v opačném případě se vrací majiteli býka do 10-ti kalendářních dnů od provedení nového základního výběru. Náklady spojené s novým základním výběrem (zejména cestovné členů výběrové komise, případně oprávněné nároky spojené s odměnou za odvedenou práci) nese strana, která při svém rozhodnutí či jednání nebyla v právu. Tyto náklady jsou zúčtovány na základě vystavené faktury zaslané druhé straně nejpozději do 14 dnů od provedení opakovaného základního výběru. V každém případě se o reklamační vede písemný zápis. Rozhodnutí výběrové komise se váže ke konkrétnímu zvířeti v konkrétním čase a není možno se na něj odvolávat v případných následných sporech.

Schváleno výborem ČSCHMS dne 21.3.2006 v Hradištku pod Medníkem, změny schváleny 24.7.2019 Grémiem předsedů rad plemenných knih v Hradištku pod Medníkem. Vstupuje v platnost dnem schválení.



<u>Sekretariát:</u> ČSCHMS Praha Těšnov 17 11705 Praha 1 Mobil : +420 724 007 860 Telefon : +420 221 812 865 E-mail : info@cshms.cz	<u>Ředitel PK</u> <i>Kopecký Jan</i> Osík 201 569 67 Osík u Litomyšle Mobil : +420 724 007 862 Telefon : +420 461 612 809 E-mail : kopecky@cshms.cz	<u>Adresa PK</u> <i>Honová Nina</i> Osvoboditelů 35/9 410 02 Lovosice Mobil : +420 724 073 641 E-mail : honova@cshms.cz
--	---	---

Číslo : 165375 034 CZ GREG PÍSECKÝ R* Číslo katalogu 1
 Dat.nar. : 06.07.2020 Plemeno : Y100 Limousine
 Chovatel : Kotalík Milan, Semice
 Majitel : Kotalík Milan, Semice

OOO 281 154 ROCAMADOUR 2351337214
 OO 289 958 DANUBE 2308645590
 MOO 2300543590 FR REGATE 2300543590

OTEC ZIL 407 HALED MN 8160253413
 OMO ZLI 560 ON-DIT 3615069746
 MO 8126079569 FR DAPHNIE 8126079569
 MMO 8123046722 FR ANEMONE 8123046722

OOM 277 961 OBJAT 1930299413
 OM ZLM 058 CHAUMEIL 1932967173
 MOM 1931849766 FR UTILE 1931849766

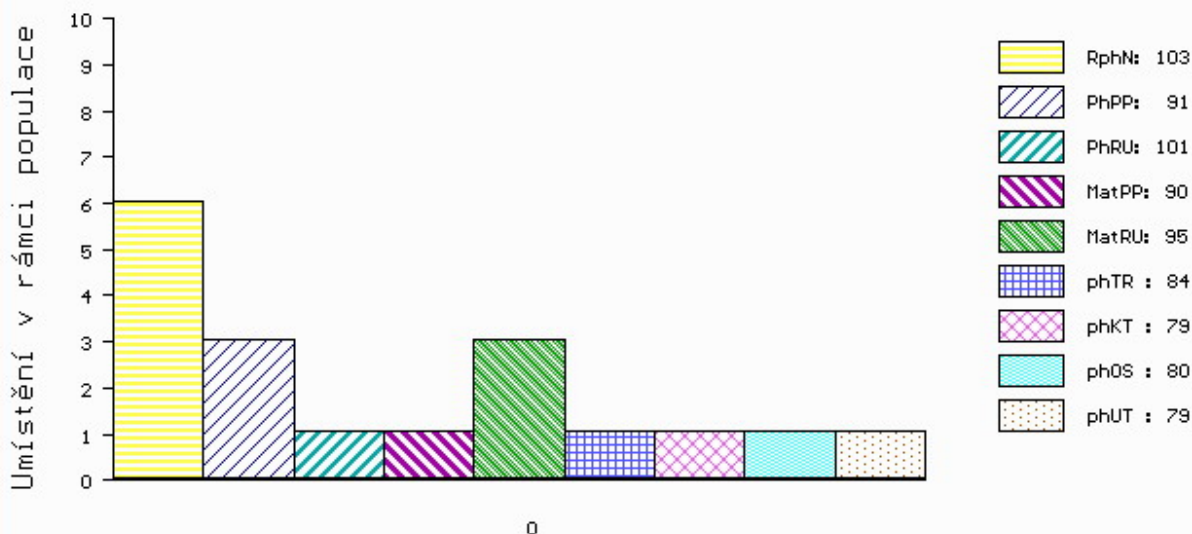
MA 744582 931 CZ /1 ot
 OMM 281 406 FOUFOU 7121760814
 MM 561672 931 CZ 438000561672931
 MMM 7121722479 FR GENEPEY 7121722479

Vl.užit:nar: 41 *** kg ve 120d: 176 kg 210d: 276 kg 365d: 505 kg / kříž: 134 cm
 Přírustek od narození: 1367 g / 103 šourek 37 cm
 Věk při ZV 469 dní aktuálně k 21.09.21 hmotnost: 645 kg výška v kříži: 137 cm

PLEMENNÉ HODNOTY										LINEARNÍ HODNOCENÍ						
	pp	ru	ME	pp	ru	TR	KT	OS	UT	Hmot	kříž	TR	KT	OS	UT	CE
BÝK	PE	91	101	ME	90	95	84	79	80	79						
MATKA	PE	97	105	ME	92	91	90	86	87	85	686 /	141	18	18	16	6 58
OTEC	PE	100	101	ME	96	98	94	93	93	92	0 /	0	0	0	0	0

HODNOCEN: TR 6 / /10 KT / / OS / / UT Výsledek:

ÚROVEŇ PLEMENNÝCH HODNOT



č.kat:01 uš.číslo 000165375 034 CZ

Číslo : 165378 034 CZ GUARDIAN PÍSECKÝ R* Číslo katalogu 2
 Dat.nar. : 20.07.2020 Plemeno : Y100 Limousine
 Chovatel : Kotalík Milan, Semice
 Majitel : Kotalík Milan, Semice

OOO 267 694 CASSIS 4088028055
 OO ZLI 400 NEUF 2297004114
 MOO 2294004370 FR JUNGLE 2294004370

OTEC ZLI 943 VULPIAN 1205098551
 OMO ZLI 230 DAUPHIN 1988004715
 MO 1298177603 FR OCTAVE 1298177603
 MMO 1292111296 FR HISTOIRE 1292111296

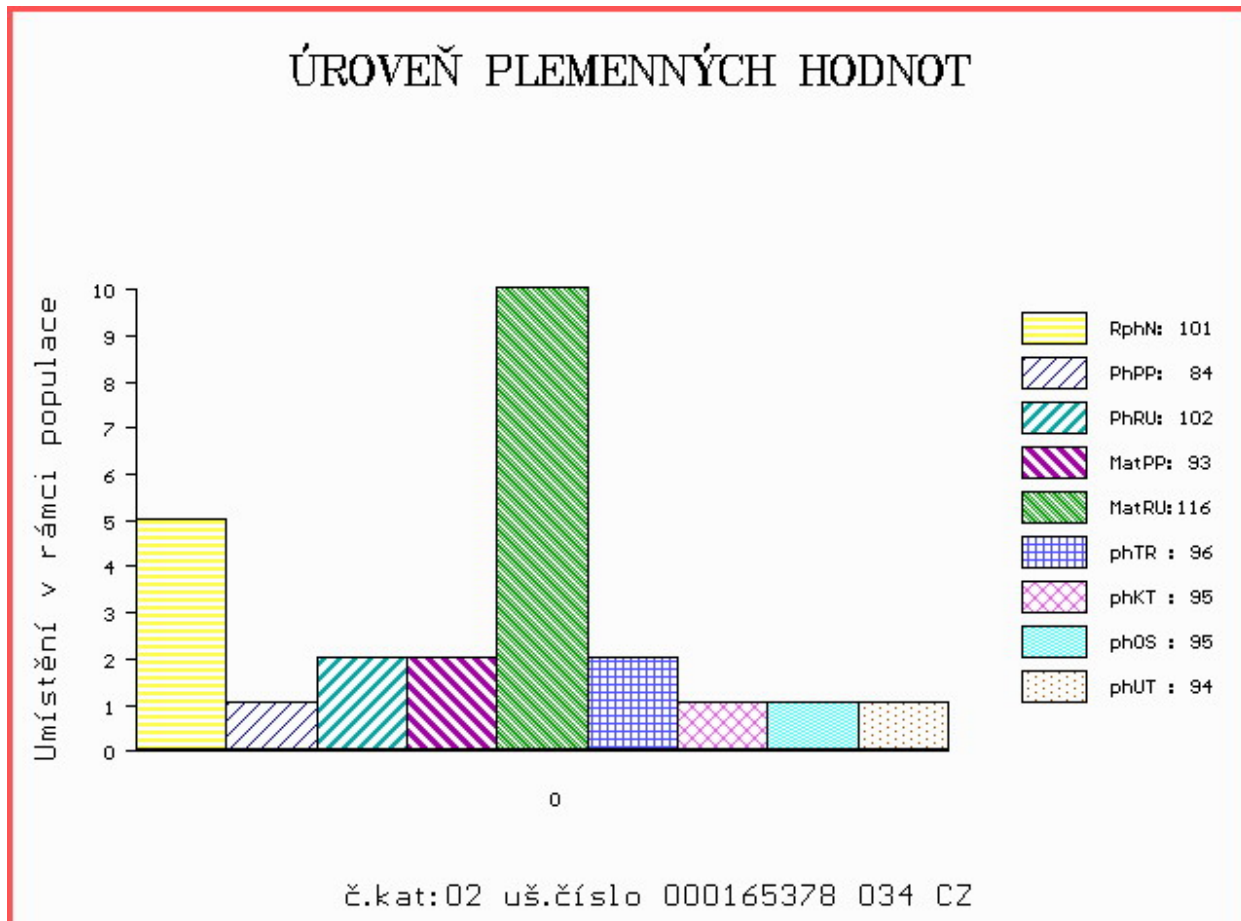
OOM ZLI 803 WILODGE TONKA WEY02-002
 OM ZLM 305 MILLBURN HESTER 181698360704
 MOM 181698340561 IE MILLBURN ELLA 181698340561

MA 694444 931 CZ /1 ot
 OMM 271 383 VAISSEAU 1931746584
 MM 1627497 343 FR FORTUNE 1627497343
 MMM 2992043865 FR HUNE 2992043865

Vl.užit:nar: 40 *** kg ve 120d: 190 kg 210d: 291 kg 365d: 517 kg / kříž: 136 cm
 Přírustek od narození: 1341 g / 101 šourek 36 cm
 Věk při ZV 455 dní aktuálně k 21.09.21 hmotnost: 614 kg výška v kříži: 138 cm

PLEMENNÉ HODNOTY										LINEARNÍ HODNOCENÍ							
	pp	ru	pp	ru	TR	KT	OS	UT		Hmot	kříž	TR	KT	OS	UT	CE	
BÝK	PE	84	102	ME	93	116	96	95	95	94							
MATKA	PE	78	106	ME	94	112	97	101	101	99	692	144	20	20	18	7	65
OTEC	PE	97	101	ME	103	119	104	94	92	94	0	0	0	0	0	0	0

HODNOCEN: TR 7 / / 9 KT / / OS / / UT Výsledek:



Číslo : 165379 034 CZ GULIVER PÍSECKÝ PP Číslo katalogu 3
 Dat.nar. : 24.07.2020 Plemeno : Y100 Limousine
 Chovatel : Kotalík Milan, Semice
 Majitel : Kotalík Milan, Semice

OOO ZLI 490 REMIX 1717626948
 OO ZLM 439 GUNADARK PO P 1532190769
 MOO 1528519103 FR DOREE P 1528519103

OTEC ZLM 984 JENSUIS PP 1215150355
 OMO 281 667 CYAN PO P 3330065435
 MO 1213044942 FR HONORABLE P 1213044942
 MMO 1210076103 FR EGERIE 1210076103

OOM 281 928 C.N.ROY V 05.366 98595
 OM ZLM 453 C.N.REX PP 05.378 64162
 MOM 535309846 DE C.N.COLA P 05.353 09846

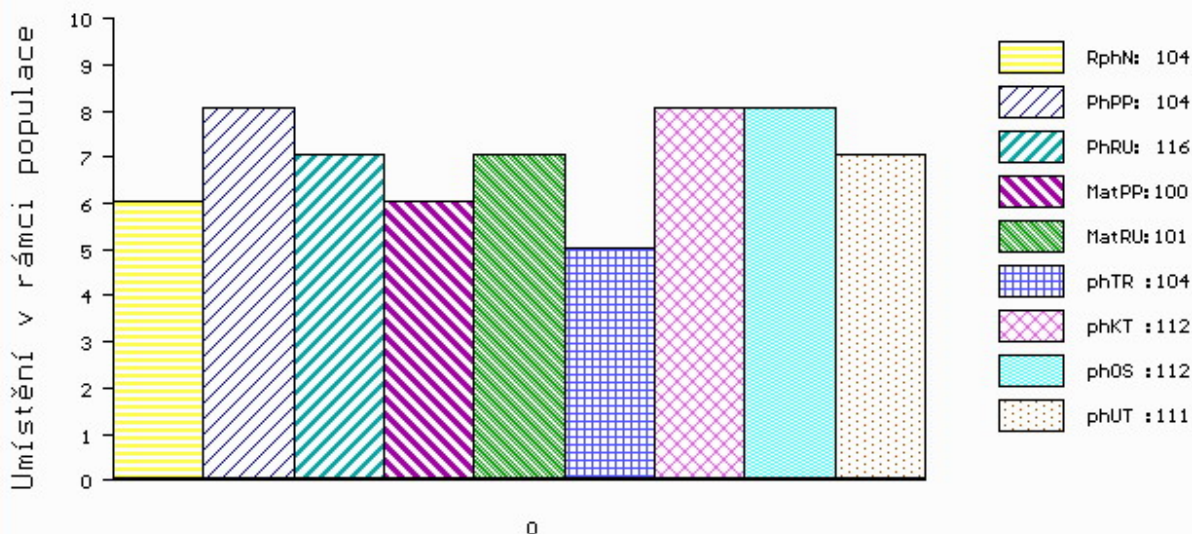
MA 744581 931 CZ /1 ot P
 OMM 281 406 FOUFOU 7121760814
 MM 561671 931 CZ 438000561671931
 MMM 7121722464 FR GOMINA 7121722464

Vl.užit:nar: 40 *** kg ve 120d: 200 kg 210d: 329 kg 365d: 537 kg / kříž: 136 cm
 Přírustek od narození: 1349 g / 104 šourek 38 cm
 Věk při ZV 451 dní aktuálně k 21.09.21 hmotnost: 612 kg výška v kříži: 138 cm

PLEMENNÉ HODNOTY										LINEARNÍ HODNOCENÍ							
	pp	ru	pp	ru	TR	KT	OS	UT		Hmot	kříž	TR	KT	OS	UT	CE	
BÝK	PE	104	116	ME	100	101	104	112	112	111							
MATKA	PE	92	106	ME	104	110	95	101	101	100	689	141	19	19	17	6	61
OTEC	PE	110	121	ME	94	95	100	105	106	105	0	0	0	0	0	0	0

HODNOCEN: TR 7 / / 9 KT / / OS / / UT Výsledek:

ÚROVEŇ PLEMENNÝCH HODNOT



č.kat:03 uš.číslo 000165379 034 CZ

Číslo : 165380 034 CZ GUISEPPE PÍSECKÝ PP Číslo katalogu 4
 Dat.nar. : 29.07.2020 Plemeno : Y100 Limousine
 Chovatel : Kotalík Milan, Semice
 Majitel : Kotalík Milan, Semice

OOO ZLI 490 REMIX 1717626948
 OO ZLM 439 GUNADARK PO P 1532190769
 MOO 1528519103 FR DOREE P 1528519103

OTEC ZLM 984 JENSUIS PP 1215150355
 OMO 281 667 CYAN PO P 3330065435
 MO 1213044942 FR HONORABLE P 1213044942
 MMO 1210076103 FR EGERIE 1210076103

OOM 272 237 HERGEN P 03.478 67209
 OM ZLI 921 HINZ PP 05.347 27253
 MOM 579669189 DE NURIA P 05.796 69189

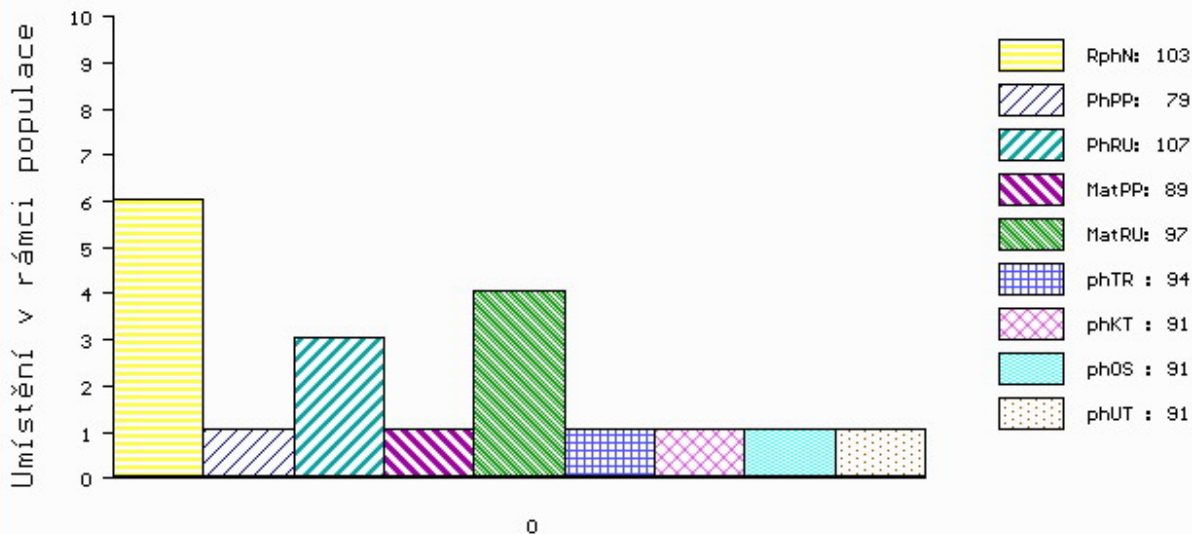
MA 744588 931 CZ /1 ot P*
 OMM 281 151 USANT 5703538001
 MM 7121722 479 FR GENEPEY 7121722479
 MMM 5454590965 FR UNEPETITE 5454590965

Vl.užit:nar: 45 *** kg ve 120d: 176 kg 210d: 294 kg 365d: 481 kg / kříž: 132 cm
 Přírustek od narození: 1229 g / 103 šourek 37 cm
 Věk při ZV 446 dní aktuálně k 21.09.21 hmotnost: 560 kg výška v kříži: 134 cm

PLEMENNÉ HODNOTY										LINEARNÍ HODNOCENÍ							
	pp	ru	pp	ru	TR	KT	OS	UT		Hmot	kříž	TR	KT	OS	UT	CE	
BÝK	PE	79	107	ME	89	97	94	91	91								
MATKA	PE	69	98	ME	82	97	99	97	97	683	/	142	19	19	16	6	60
OTEC	PE	110	121	ME	94	95	100	105	106	105	0	/	0	0	0	0	0

HODNOCEN: TR 5 / / 6 KT / / OS / / UT Výsledek:

ÚROVEŇ PLEMENNÝCH HODNOT



č.kat:04 uš.číslo 000165380 034 CZ

Číslo : 165381 034 CZ GIMM PÍSECKÝ R* Číslo katalogu 5
 Dat.nar. : 30.07.2020 Plemeno : Y100 Limousine
 Chovatel : Kotalík Milan, Semice
 Majitel : Kotalík Milan, Semice

OOO 270 815 INDECIS 2293004195
 OO ZLI 560 ON-DIT 3615069746
 MOO 3690006248 FR FRANCHON 3690006248

OTEC ZLM 650 CHATELAIN 1208099630
 OMO ZLI 400 NEUF 2297004114
 MO 1204098377 FR URANE 1204098377
 MMO 1200097963 FR PERLINE 1200097963

OOM 281 770 CFSV POLLED EXCEL 315S PP 1855322
 OM ZLM 409 POSTHAVEN ZANSIBAR PP 209827
 MOM 188183 CA TMF TOPAZ 17T P 0188183

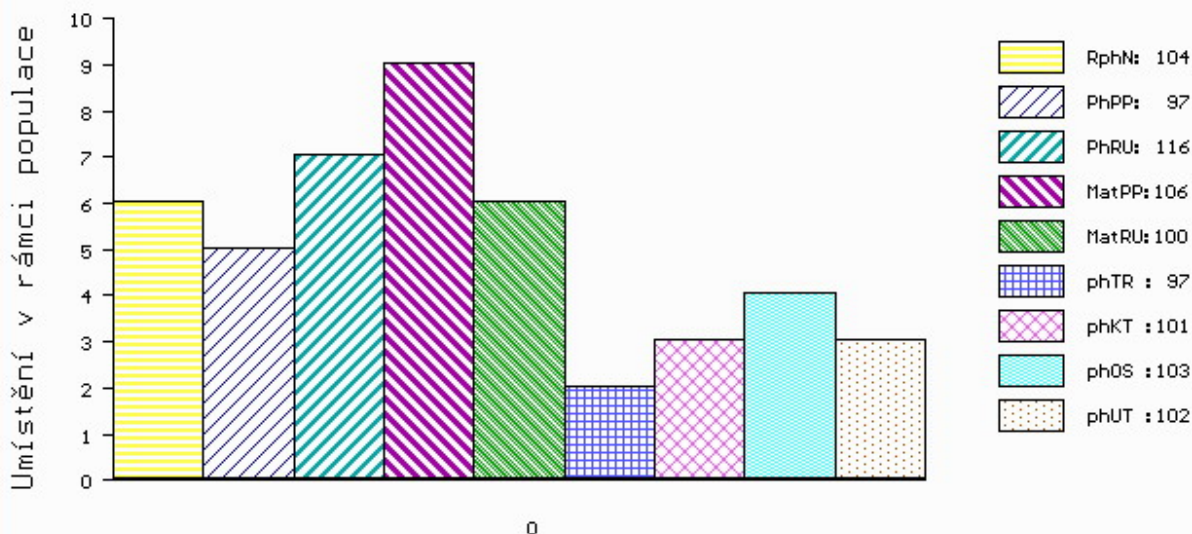
MA 650600 931 CZ /2 ot P 438000650600931
 OMM ZLI 539 CACAO 6503987463
 MM 247904 953 CZ HVĚZDOSLAVA Z KALIŠTĚ 031000247904953
 MMM 33187 953 CZ HALINA Z KALIŠTĚ 031000033187953

Vl.užit:nar: 38 *** kg ve 120d: 180 kg 210d: 288 kg 365d: 505 kg / kříž: 129 cm
 Přírustek od narození: 1249 g / 104 šourek 37 cm
 Věk při ZV 445 dní aktuálně k 21.09.21 hmotnost: 560 kg výška v kříži: 132 cm

PLEMENNÉ HODNOTY										LINEARNÍ HODNOCENÍ							
	pp	ru	pp	ru	TR	KT	OS	UT		Hmot	kříž	TR	KT	OS	UT	CE	
BÝK	PE	97	116	ME	106	100	97	101	103	102							
MATKA	PE	103	103	ME	106	110	92	96	97	97	836	145	25	21	21	7	74
OTEC	PE	99	125	ME	102	94	110	114	114	114	0	0	0	0	0	0	0

HODNOCEN: TR 4 / / 6 KT / / OS / / UT Výsledek:

ÚROVEŇ PLEMENNÝCH HODNOT



č.kat:05 uš.číslo 000165381 034 CZ

Číslo : 165382 034 CZ GREHEM PÍSECKÝ P* Číslo katalogu 6
 Dat.nar. : 30.07.2020 Plemeno : Y100 Limousine
 Chovatel : Kotalík Milan, Semice
 Majitel : Kotalík Milan, Semice

OOO 270 815 INDECIS 2293004195
 OO ZLI 560 ON-DIT 3615069746
 MOO 3690006248 FR FRANCHON 3690006248

OTEC ZLM 650 CHATELAIN 1208099630
 OMO ZLI 400 NEUF 2297004114
 MO 1204098377 FR URANE 1204098377
 MMO 1200097963 FR PERLINE 1200097963

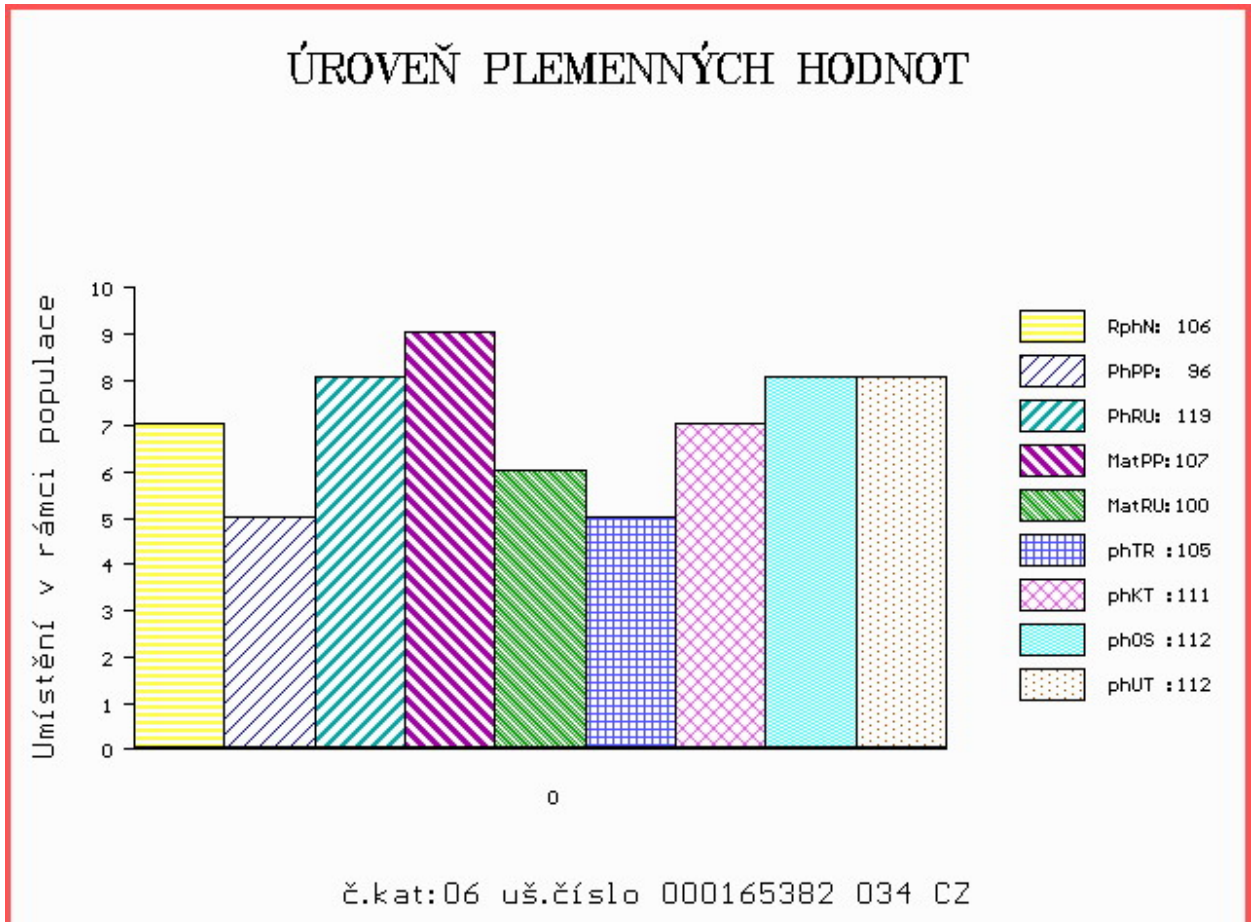
OOM 281 770 CFSV POLLED EXCEL 315S PP 1855322
 OM ZLM 409 POSTHAVEN ZANSIBAR PP 209827
 MOM 188183 CA TMF TOPAZ 17T P 0188183

MA 650600 931 CZ /2 ot P 438000650600931
 OMM ZLI 539 CACAO 6503987463
 MM 247904 953 CZ HVĚZDOSLAVA Z KALIŠTĚ 031000247904953
 MMM 33187 953 CZ HALINA Z KALIŠTĚ 031000033187953

Vl.užit:nar: 39 *** kg ve 120d: 184 kg 210d: 307 kg 365d: 500 kg / kříž: 132 cm
 Přírustek od narození: 1361 g / 106 šourek 35 cm
 Věk při ZV 445 dní aktuálně k 21.09.21 hmotnost: 608 kg výška v kříži: 139 cm

PLEMENNÉ HODNOTY										LINEARNÍ HODNOCENÍ							
	pp	ru	pp	ru	TR	KT	OS	UT		Hmot	kříž	TR	KT	OS	UT	CE	
BÝK	PE	96	119	ME	107	100	105	111	112	112							
MATKA	PE	103	103	ME	106	110	92	96	97	97	836	145	25	21	21	7	74
OTEC	PE	99	125	ME	102	94	110	114	114	114	0	0	0	0	0	0	0

HODNOCEN: TR 8 / / 9 KT / / OS / / UT Výsledek:



Číslo : 165384 034 CZ GABRIEL PÍSECKÝ R* Číslo katalogu 7
 Dat.nar. : 20.08.2020 Plemeno : Y100 Limousine
 Chovatel : Kotalík Milan, Semice
 Majitel : Kotalík Milan, Semice

OOO 267 694 CASSIS 4088028055
 OO ZLI 400 NEUF 2297004114
 MOO 2294004370 FR JUNGLE 2294004370

OTEC ZLM 056 ARMORIC 2219279723
 OMO ZLI 324 MAS DU CLO 2396032213
 MO 2219279337 FR SOURIANTE 2219279337
 MMO 2297002601 FR NINKO 2297002601

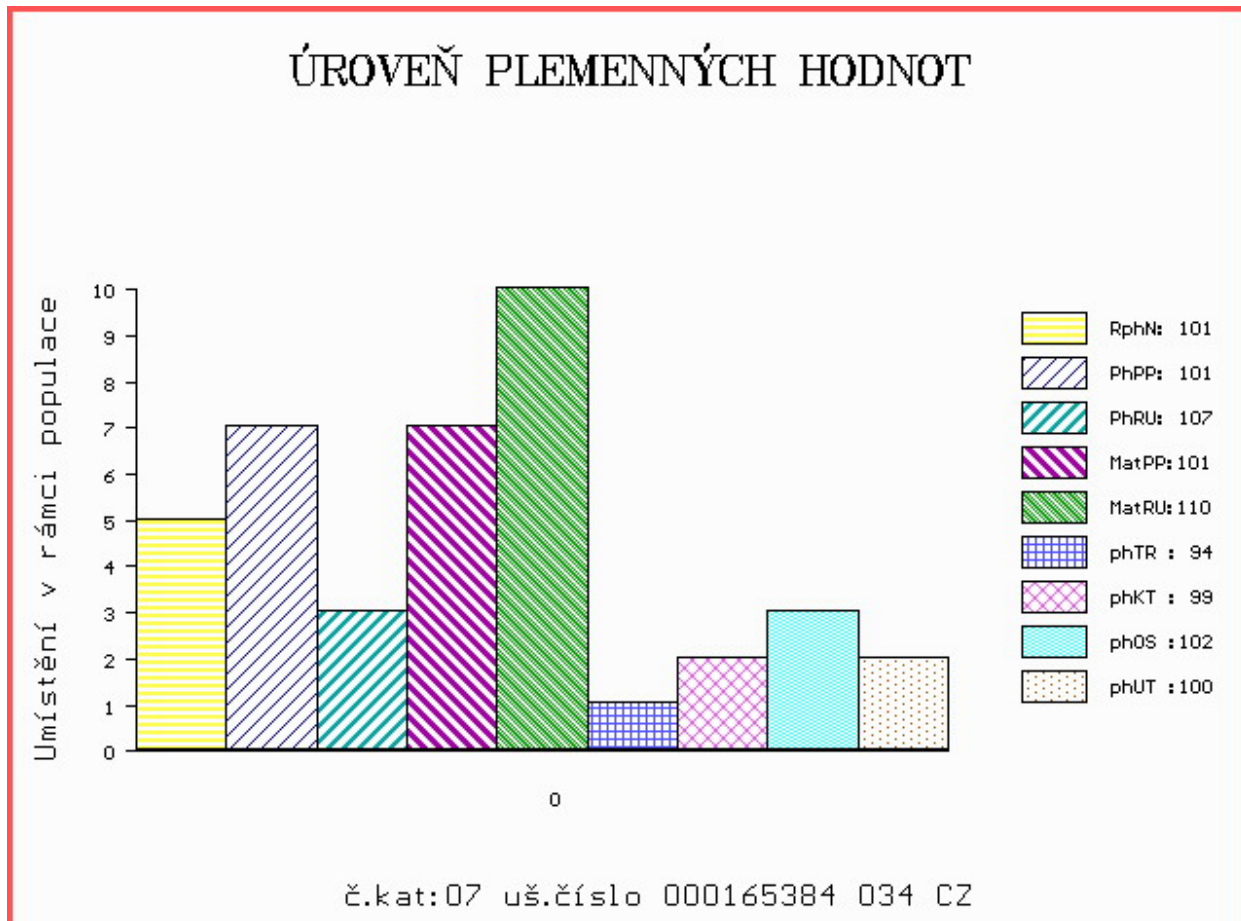
OOM ZLI 803 WILODGE TONKA WEY02-002
 OM ZLM 305 MILLBURN HESTER 181698360704
 MOM 181698340561 IE MILLBURN ELLA 181698340561

MA 744594 931 CZ /1 ot R*
 OMM 281 148 BIJOU 3615007696
 MM 3615342 269 FR HELICE 3615342269
 MMM 3615092086 FR TASMANIE 3615092086

Vl.užit:nar: 41 *** kg ve 120d: 186 kg 210d: 309 kg 365d: 545 kg / kříž: 131 cm
 Přírustek od narození: 1343 g / 101 šourek 38 cm
 Věk při ZV 424 dní aktuálně k 21.09.21 hmotnost: 574 kg výška v kříži: 135 cm

PLEMENNÉ HODNOTY										LINEARNÍ HODNOCENÍ							
	pp	ru	pp	ru	TR	KT	OS	UT		Hmot	kříž	TR	KT	OS	UT	CE	
BÝK	PE	101	107	ME	101	110	94	99	102	100							
MATKA	PE	90	105	ME	106	115	101	101	102	101	687	140	19	19	18	6	62
OTEC	PE	110	106	ME	93	107	98	103	107	105	0	0	0	0	0	0	0

HODNOCEN: TR 6 / / 9 KT / / OS / / UT Výsledek:



Číslo : 165387 034 CZ GUFFI PÍSECKÝ R* Číslo katalogu 8
 Dat.nar. : 29.08.2020 Plemeno : Y100 Limousine
 Chovatel : Kotalík Milan, Semice
 Majitel : Kotalík Milan, Semice

OOO ZLI 400 NEUF 2297004114
 OO ZLM 056 ARMORIC 2219279723
 MOO 2219279337 FR SOURIANTE 2219279337

OTEC ZLM 652 DIEUNORDIC 2219275014
 OMO ZLI 269 HIGHLANDER 1692111209
 MO 2219279323 FR SAUTERELLE 2219279323
 MMO 2298004836 FR ORIANE 2298004836

OOM ZLI 742 VETIVER MN 2304902134
 OM 281 406 FOUFOU 7121760814
 MOM 7120127622 FR COOKIE 7120127622

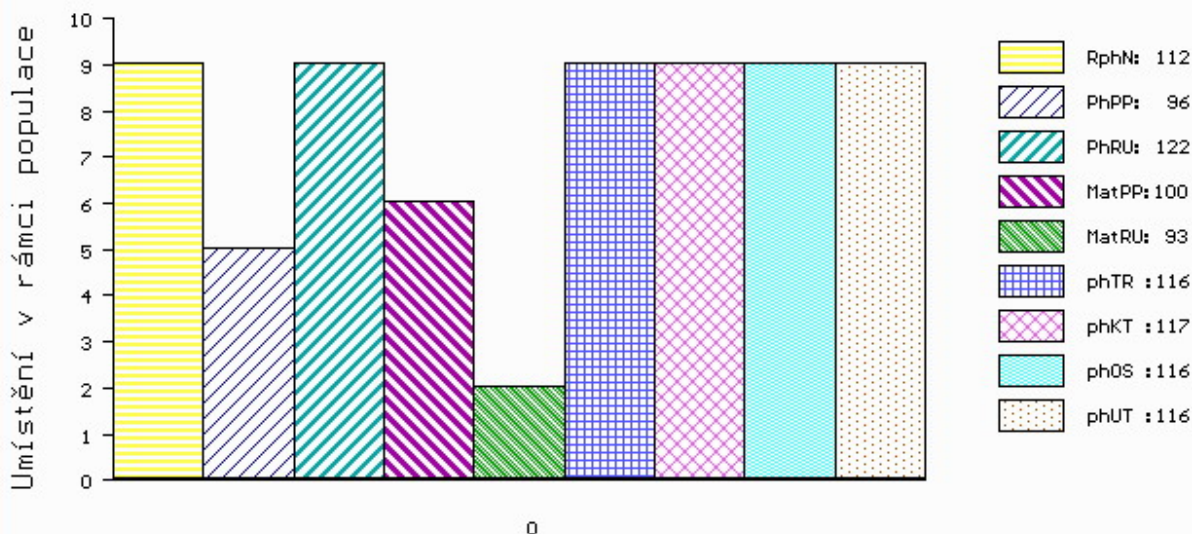
MA 561671 931 CZ /4 ot 438000561671931
 OMM 281 151 USANT 5703538001
 MM 7121722 464 FR GOMINA 7121722464
 MMM 5454537872 FR TRUFFE 5454537872

Vl.užit:nar: 45 *** kg ve 120d: 214 kg 210d: 362 kg 365d: 575 kg / kříž: 144 cm
 Přírustek od narození: 1456 g / 112 šourek 36 cm
 Věk při ZV 415 dní aktuálně k 21.09.21 hmotnost: 610 kg výška v kříži: 144 cm

PLEMENNÉ HODNOTY										LINEARNÍ HODNOCENÍ							
	pp	ru	pp	ru	TR	KT	OS	UT		Hmot	kříž	TR	KT	OS	UT	CE	
BÝK	PE	96	122	ME	100	93	116	117	116	116							
MATKA	PE	103	106	ME	102	97	99	99	97	97	869	148	26	22	21	7	76
OTEC	PE	93	120	ME	95	95	109	118	120	118	0	0	0	0	0	0	0

HODNOCEN: TR 10 / /10 KT / / OS / / UT Výsledek:

ÚROVEŇ PLEMENNÝCH HODNOT



č.kat:08 uš.číslo 000165387 034 CZ

Číslo : 165388 034 CZ GERRY PÍSECKÝ R* Číslo katalogu 9
 Dat.nar. : 08.09.2020 Plemeno : Y100 Limousine
 Chovatel : Kotalík Milan, Semice
 Majitel : Kotalík Milan, Semice

OOO ZLI 560 ON-DIT 3615069746
 OO ZLM 057 BAVARDAGE 2257773618
 MOO 2257773207 FR RIDELLE 2257773207

OTEC ZIL 414 JYM 7122144417
 OMO ZLI 490 REMIX 1717626948
 MO 7120169073 FR EMOTION 7120169073
 MMO 7120007996 FR CARESSE 7120007996

OOM 268 705 NELOMBO 1297172653
 OM ZLI 929 TOPTORO 8122073617
 MOM 8195125901 FR LAROUSSE 8195125901

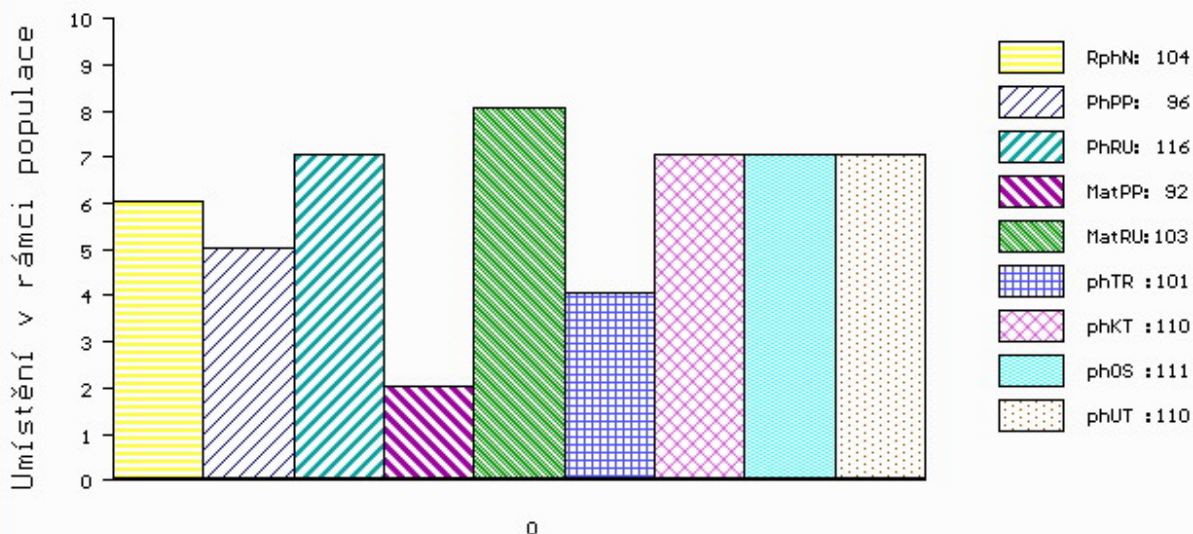
MA 744578 931 CZ /1 ot
 OMM 271 277 AZUR 1932349508
 MM 3615342 249 FR GENTIANE 3615342249
 MMM 3615094141 FR VANILLE 3615094141

Vl.užit:nar: 42 *** kg ve 120d: 198 kg 210d: 355 kg 365d: 621 kg / kříž: 143 cm
 Přírustek od narození: 1648 g / 105 šourek 38 cm
 Věk při ZV 405 dní aktuálně k 21.09.21 hmotnost: 665 kg výška v kříži: 143 cm

PLEMENNÉ HODNOTY										LINEARNÍ HODNOCENÍ							
	pp	ru	ME	pp	ru	TR	KT	OS	UT	Hmot	kříž	TR	KT	OS	UT	CE	
BÝK	PE	98	120	ME	94	105	107	110	110	110							
MATKA	PE	101	104	ME	97	109	82	81	81	81	834	150	28	23	22	8	81
OTEC	PE	92	116	ME	90	109	101	112	114	112	0	0	0	0	0	0	0

HODNOCEN: TR 10 / /10 KT / / OS / / UT Výsledek:

ÚROVEŇ PLEMENNÝCH HODNOT



č.kat:10 uš.číslo 000165389 034 CZ

Číslo : 165389 034 CZ GALAX PÍSECKÝ R* Číslo katalogu 10
 Dat.nar. : 12.09.2020 Plemeno : Y100 Limousine
 Chovatel : Kotalík Milan, Semice
 Majitel : Kotalík Milan, Semice

OOO ZLI 560 ON-DIT 3615069746
 OO ZLM 057 BAVARDAGE 2257773618
 MOO 2257773207 FR RIDELLE 2257773207

OTEC ZIL 414 JYM 7122144417
 OMO ZLI 490 REMIX 1717626948
 MO 7120169073 FR EMOTION 7120169073
 MMO 7120007996 FR CARESSE 7120007996

OOM 262 792 URCEO 2219279541
 OM 281 405 GUEPARD 2311406632
 MOM 2305241149 FR AURORE 2305241149

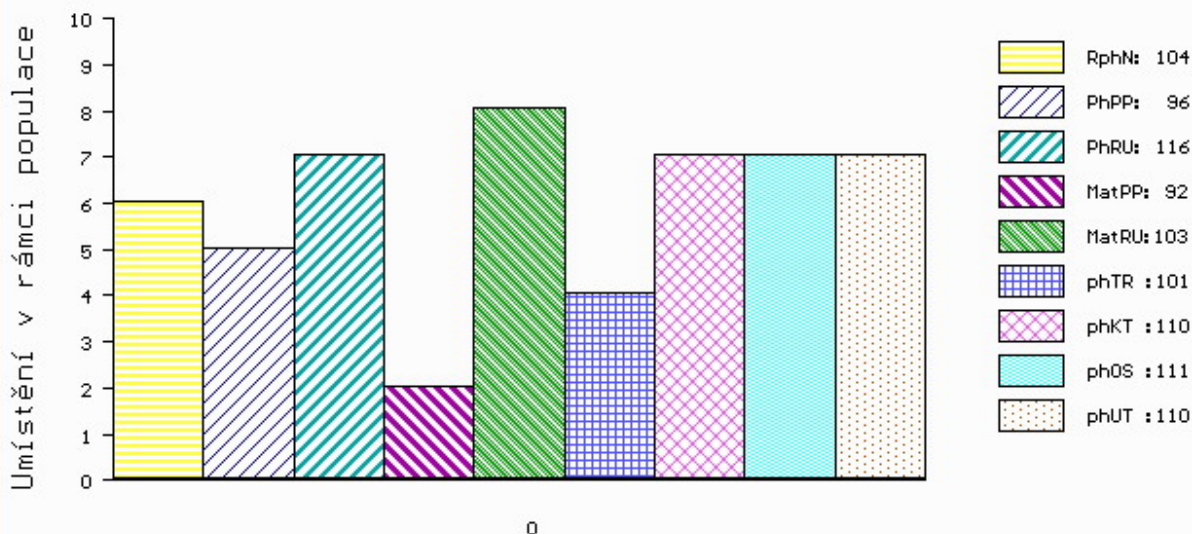
MA 561674 931 CZ /3 ot 438000561674931
 OMM 281 155 UPOPOL.ED 1602801014
 MM 2311393 009 FR GAELLE 2311393009
 MMM 2305288069 FR ANEMONE 2305288069

Vl.užit:nar: 42 *** kg ve 120d: 198 kg 210d: 329 kg 365d: 534 kg / kříž: 139 cm
 Přírustek od narození: 1412 g / 104 šourek 37 cm
 Věk při ZV 401 dní aktuálně k 21.09.21 hmotnost: 570 kg výška v kříži: 139 cm

PLEMENNÉ HODNOTY										LINEARNÍ HODNOCENÍ						
	pp	ru	pp	ru	TR	KT	OS	UT		Hmot	kříž	TR	KT	OS	UT	CE
BÝK	PE	96	116	ME	92	103	101	110	111	110						
MATKA	PE	95	116	ME	93	96	105	107	107	107	756	146	26	20	20	7 73
OTEC	PE	92	116	ME	90	109	101	112	114	112	0	0	0	0	0	0

HODNOCEN: TR 9 / /10 KT / / OS / / UT Výsledek:

ÚROVEŇ PLEMENNÝCH HODNOT



č.kat:10 uš.číslo 000165389 034 CZ

Číslo : 165390 034 CZ GANDI PÍSECKÝ R* Číslo katalogu 11
 Dat.nar. : 15.09.2020 Plemeno : Y100 Limousine
 Chovatel : Kotalík Milan, Semice
 Majitel : Kotalík Milan, Semice

OOO ZLI 560 ON-DIT 3615069746
 OO ZLM 057 BAVARDAGE 2257773618
 MOO 2257773207 FR RIDELLE 2257773207

OTEC ZIL 414 JYM 7122144417
 OMO ZLI 490 REMIX 1717626948
 MO 7120169073 FR EMOTION 7120169073
 MMO 7120007996 FR CARESSE 7120007996

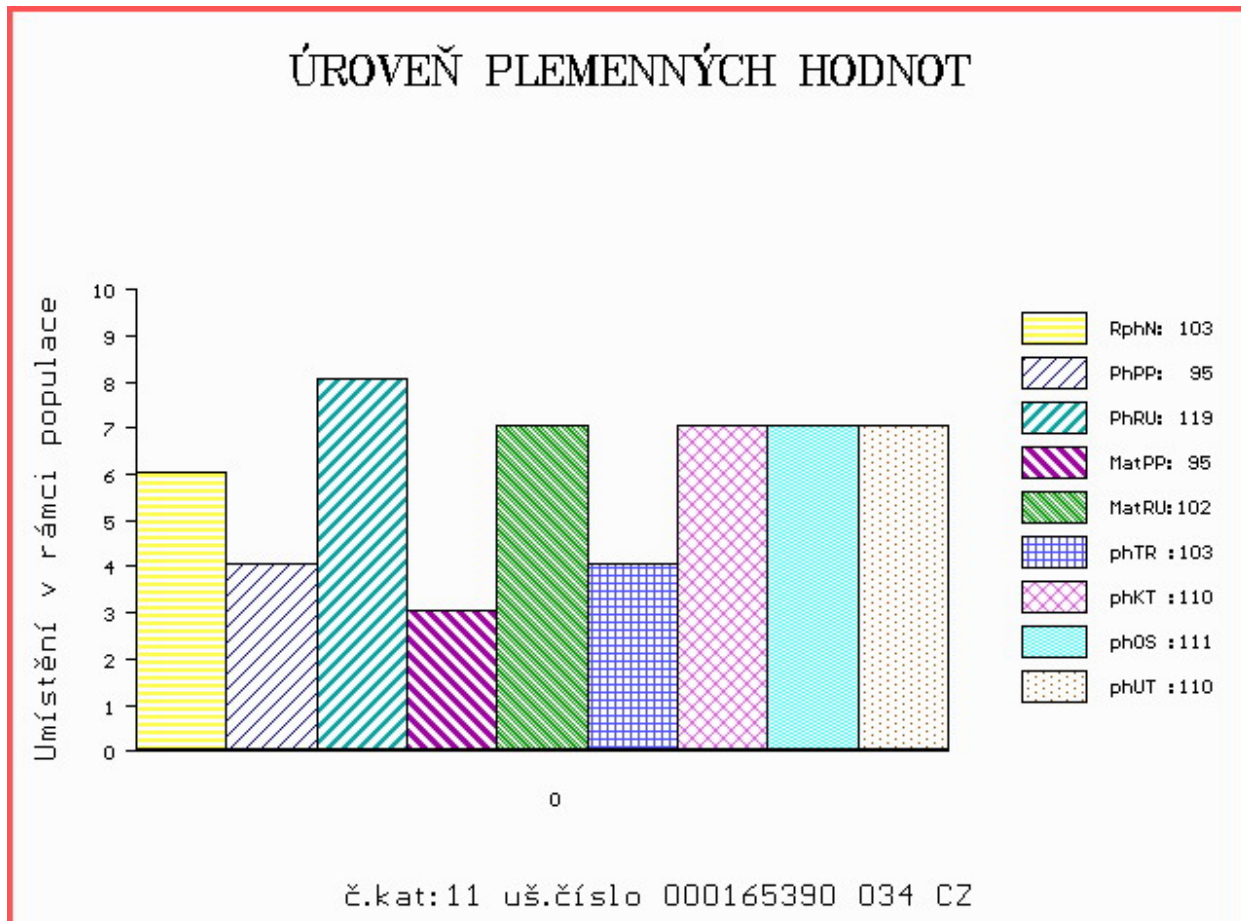
OOM 265 918 MUGUET 8796009371
 OM ZLI 928 APACHE MN 8761410478
 MOM 8795011585 FR LOLITA 8795011585

MA 561682 931 CZ /3 ot R* 438000561682931
 OMM ZLI 437 MOZART Z CUNKOVA ET 253000156381031
 MM 247911 953 CZ DRAHOSLAVA Z KALIŠTĚ 031000247911953
 MMM 147503 511 CZ DAVIDA Z KALIŠTĚ 031000147503511

Vl.užit:nar: 42 *** kg ve 120d: 203 kg 210d: 335 kg 365d: 537 kg / kříž: 135 cm
 Přírustek od narození: 1491 g / 103 šourek 36 cm
 Věk při ZV 398 dní aktuálně k 21.09.21 hmotnost: 595 kg výška v kříži: 135 cm

PLEMENNÉ HODNOTY										LINEARNÍ HODNOCENÍ							
	pp	ru	pp	ru	TR	KT	OS	UT		Hmot	kříž	TR	KT	OS	UT	CE	
BÝK	PE	95	119	ME	95	102	103	110	111	110							
MATKA	PE	92	125	ME	99	94	115	106	104	106	768	145	26	21	20	7	74
OTEC	PE	92	116	ME	90	109	101	112	114	112	0	0	0	0	0	0	0

HODNOCEN: TR 7 / /10 KT / / OS / / UT Výsledek:



Číslo : 165391 034 CZ GARVIN PÍSECKÝ R* Číslo katalogu 12
 Dat.nar. : 17.09.2020 Plemeno : Y100 Limousine
 Chovatel : Kotalík Milan, Semice
 Majitel : Kotalík Milan, Semice

OOO ZLI 268 IONESCO 3693000206
 OO 284 661 SAFARA 1202093398
 MOO 1298182732 FR NARA 1298182732

OTEC ZLM 653 DAHAIR 1932992030
 OMO 268 210 IDEAL MN 1993013281
 MO 1931171672 FR SITELLE 1931171672
 MMO 1995010844 FR LOLITA 1995010844

OOM 272 689 ARLEQUIN 1619995616
 OM 272 307 DICO 2915098937
 MOM 2915098755 FR ASIA 2915098755

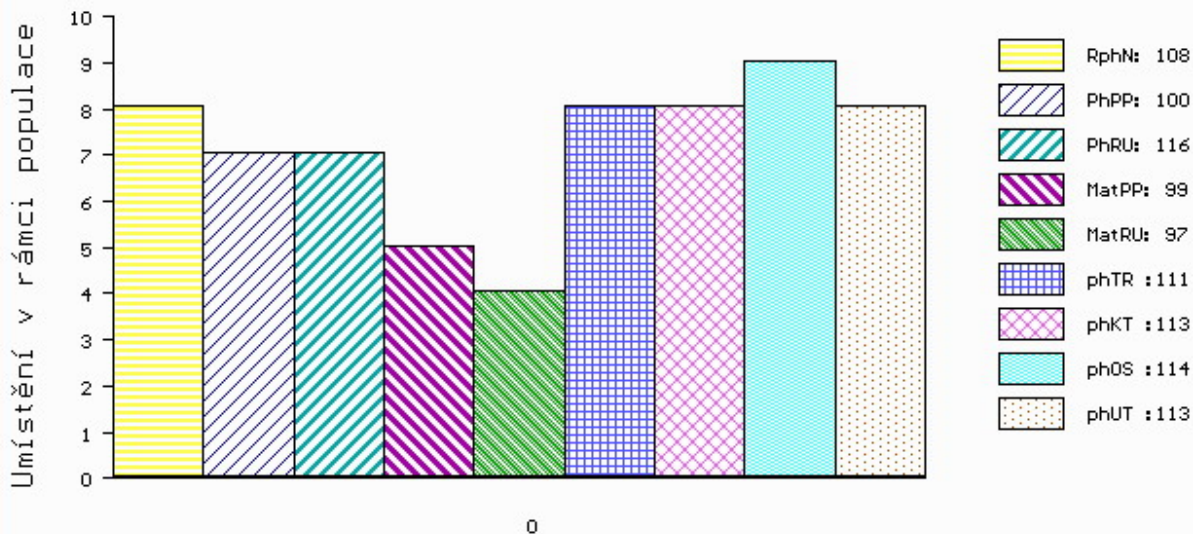
MA 1602801503 FR /7 ot FIFILLE ED 1602801503
 OMM 272 390 TEXAS-BEN 3815043220
 MM 1602801112 FR ARNICA ED 1602801112
 MMM 1602800842 FR SIRENE ED 1602800842

Vl.užit:nar: 41 *** kg ve 120d: 220 kg 210d: 363 kg 365d: 574 kg / kříž: 136 cm
 Přírustek od narození: 1526 g / 108 šourek 37 cm
 Věk při ZV 396 dní aktuálně k 21.09.21 hmotnost: 604 kg výška v kříži: 136 cm

PLEMENNÉ HODNOTY										LINEARNÍ HODNOCENÍ							
	pp	ru	pp	ru	TR	KT	OS	UT		Hmot	kříž	TR	KT	OS	UT	CE	
BÝK	PE	100	116	ME	99	97	111	113	114	113							
MATKA	PE	100	111	ME	99	108	113	107	106	108	782	148	25	21	20	7	73
OTEC	PE	93	113	ME	102	89	107	110	110	109	0	0	0	0	0	0	0

HODNOCEN: TR 8 / /10 KT / / OS / / UT Výsledek:

ÚROVEŇ PLEMENNÝCH HODNOT



č.kat:12 uš.číslo 000165391 034 CZ

Číslo : 165393 034 CZ GUVERNER PÍSECKÝ R* Číslo katalogu 13
 Dat.nar. : 20.09.2020 Plemeno : Y100 Limousine
 Chovatel : Kotalík Milan, Semice
 Majitel : Kotalík Milan, Semice

OOO ZLI 560 ON-DIT 3615069746
 OO ZLM 057 BAVARDAGE 2257773618
 MOO 2257773207 FR RIDELLE 2257773207

OTEC ZIL 414 JYM 7122144417
 OMO ZLI 490 REMIX 1717626948
 MO 7120169073 FR EMOTION 7120169073
 MMO 7120007996 FR CARESSE 7120007996

OOM ZLI 553 RYDE URANOS P 57065-00457
 OM ZLI 923 DIAMANT P 1932978570
 MOM 1931752635 FR UZERCHE 1931752635

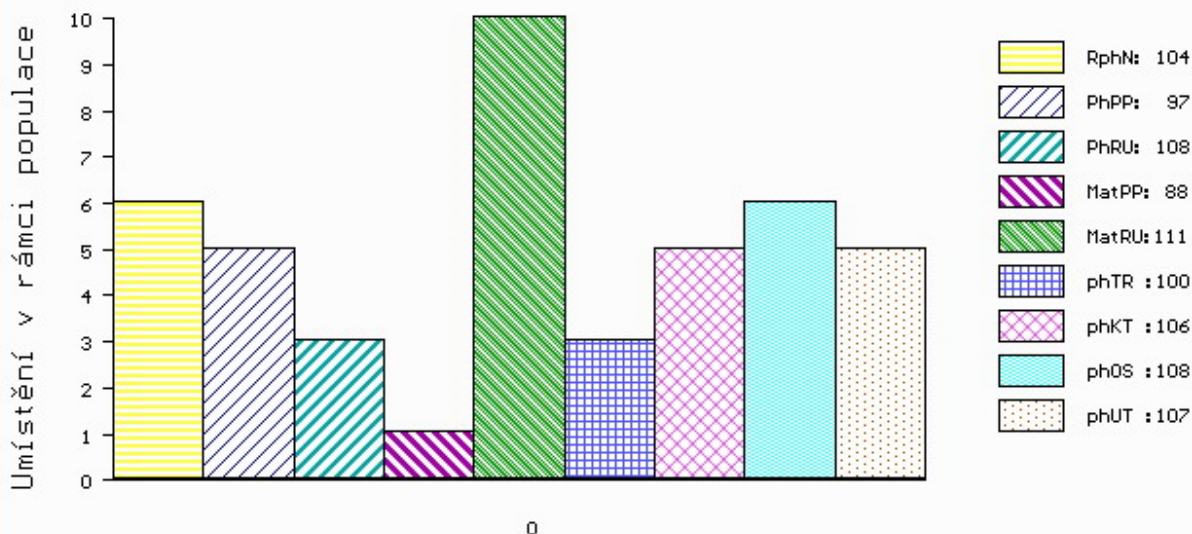
MA 495033 931 CZ /5 ot ZDENA PÍSECKÁ 438000495033931
 OMM ZLI 437 MOZART Z CUNKOVA ET 253000156381031
 MM 247909 953 CZ DOBROSLAVA Z KALIŠTĚ 031000247909953
 MMM 121122 953 CZ DONA Z KALIŠTĚ 031000121122953

Vl.užit:nar: 41 *** kg ve 120d: 195 kg 210d: 325 kg 365d: 523 kg / kříž: 136 cm
 Přírustek od narození: 1423 g / 104 šourek 37 cm
 Věk při ZV 393 dní aktuálně k 21.09.21 hmotnost: 562 kg výška v kříži: 136 cm

PLEMENNÉ HODNOTY										LINEARNÍ HODNOCENÍ							
	pp	ru	pp	ru	TR	KT	OS	UT	Hmot	kříž	TR	KT	OS	UT	CE		
BÝK	PE	97	108	ME	88	111	100	106	108	107							
MATKA	PE	90	102	ME	88	111	100	99	100	101	716	142	23	19	18	6	66
OTEC	PE	92	116	ME	90	109	101	112	114	112	0	0	0	0	0	0	0

HODNOCEN: TR 8 / /10 KT / / OS / / UT Výsledek:

ÚROVEŇ PLEMENNÝCH HODNOT



č.kat:13 uš.číslo 000165393 034 CZ

Číslo : 165394 034 CZ **GRIFF PÍSECKÝ R*** Číslo katalogu 14
 Dat.nar. : 22.09.2020 Plemeno : Y100 Limousine
 Chovatel : Kotalík Milan, Semice
 Majitel : Kotalík Milan, Semice

OOO ZLI 400 NEUF 2297004114
 OO ZLM 056 ARMORIC 2219279723
 MOO 2219279337 FR SOURIANTE 2219279337

OTEC ZLM 652 DIEUNORDIC 2219275014
 OMO ZLI 269 HIGHLANDER 1692111209
 MO 2219279323 FR SAUTERELLE 2219279323
 MMO 2298004836 FR ORIANE 2298004836

OOM ZLI 269 HIGHLANDER 1692111209
 OM ZLI 559 ROESTI 2424460309
 MOM 2495019091 FR LUMIERE 2495019091

MA 525586 931 CZ /3 ot P* 438000525586931
 OMM ZLI 736 ISIMO V 14.032 95265
 MM 458046 931 CZ P 438000458046931
 MMM 130562 953 CZ FUJARA Z KALIŠTĚ 031000130562953

Vl.užit:nar: 39 *** kg ve 120d: 174 kg 210d: 300 kg 365d: 559 kg / kříž: 134 cm
 Přírustek od narození: 1393 g / 103 šourek 36 cm
 Věk při ZV 391 dní aktuálně k 21.09.21 hmotnost: 546 kg výška v kříži: 134 cm

PLEMENNÉ HODNOTY										LINEARNÍ HODNOCENÍ							
	pp	ru	pp	ru	TR	KT	OS	UT		Hmot	kříž	TR	KT	OS	UT	CE	
BÝK	PE	89	107	ME	91	97	91	101	104	101							
MATKA	PE	95	102	ME	98	96	90	97	100	98	652	142	23	20	18	6	67
OTEC	PE	93	120	ME	95	95	109	118	120	118	0	0	0	0	0	0	0

HODNOCEN: TR 7 / / 9 KT / / OS / / UT Výsledek:

