

# KATALOG ZÁKLADNÍHO VÝBĚRU

dne 15.2. 2022

**Tájek Jaroslav, Zvíkov**

**Začátek 13,00 hod.**

Č. k.	Číslo býčka	OTEC st.reg.	DATUM NAROZENÍ	PLEM	HM. kg	KŘ. cm	Přír.od g	nar. RPH	CHOVATEL
1	205285 034	CZ ICH 838	05.10.20	T100	666	141	1300 g	94	Tájek Jaroslav, Zvíkov
2	205287 034	CZ ITI 065	19.10.20	T100	706	140	1444 g	114	Tájek Jaroslav, Zvíkov
3	205289 034	CZ ITI 058	22.10.20	T100	692	140	1406 g	102	Tájek Jaroslav, Zvíkov
4	205290 034	CZ ICH 838	03.11.20	T100	646	145	1338 g	97	Tájek Jaroslav, Zvíkov
5	205292 034	CZ ICH 734	15.11.20	T100	624	138	1329 g	89	Tájek Jaroslav, Zvíkov
6	205298 034	CZ ZLM 050	22.12.20	Y100	519	133	1197 g	99	Tájek Jaroslav, Zvíkov

**Plemenné hodnoty uvedené v katalogu jsou spočítány k 31.12.2021**



## Vysvětlivky ke zkratkám ve jménech v katalogu :

ET	- býček narozen po embryotrasferu
RED	- zbarvení red angus
P,V	- bezrohý / volný roh ( * - testováno testem DNA)
PP	- bezrohý – homozygot ( stanoveno testem DNA )
R	- rohatý ( * - testováno testem DNA )

## Vysvětlivky ke QTL znakům v katalogu :

ATAxie G/G – čistý, A/G – přenašeč, A/A - zvíře nese dvě kopie mutované alely

Geny způsobující dvojí osvalení:

Q204X	+/+ - čistý, MH/+ - přenáší jednu alelu, MH/MH – dvě mutované alely (CH)
F94L	+/+ - čistý, F/+ - přenáší jednu alelu, F/F – dvě mutované alely (LI, CH)
NT821	WT/WT – čistý, WT/Del11 - přenáší 1 alelu, Del11/Del11- dvě mutované alely (AA)
C313Y	+/+ - čistý, MH/+ - přenáší jednu alelu, MH/MH – dvě mutované alely (GS)

**Porodní hmotnost (nar)** - u plemene AA,BA,HE,CH,MS,LI způsob zjišťování porodní hmotnosti v chovu \* \* \* - váženo při narození  
\* \* - odhadováno  
\* - nesledováno

## Popisky grafu úrovně plemenných hodnot

Jednotlivé plemenné hodnoty jsou rozděleny do pásem na základě výpočtu kvantilu normálního rozložení, které udávají, jak si konkrétní jedinec stojí v porovnání s průměrem populace plemenných býčků odchovaných v období 2014 – 2019.

<i>pásma</i>	<i>Pozice býka v rámci populace</i>	<i>zkratka</i>	<i>Popis údaje v grafu</i>
<b>10</b>	býk patří hodnotou RPH do 10 % nejlepších býků v daném ukazateli	<b>RphT</b>	RPH pro přírůstek v testu
<b>9</b>	býk patří hodnotou RPH do 20 % nejlepších býků v daném ukazateli	<b>RphN</b>	RPH pro životní přírůstek
<b>8</b>	býk patří hodnotou RPH do 30 % nejlepších býků v daném ukazateli	<b>RpPP</b>	RPH pro přímý efekt porody
<b>7</b>	býk patří hodnotou RPH do 40 % nejlepších býků v daném ukazateli	<b>RpRU</b>	RPH pro přímý efekt růst
<b>6</b>	býk patří hodnotou RPH do 50 % nejlepších býků v daném ukazateli	<b>MatPP</b>	RPH pro maternální efekt porody
<b>5</b>	býk patří hodnotou RPH do průměru býků v daném ukazateli	<b>MatRU</b>	RPH pro maternální efekt růst
<b>4</b>	býk patří hodnotou RPH do 60 % nejlepších býků v daném ukazateli	<b>phTR</b>	RPH pro lineární hodnocení těl. rámec
<b>3</b>	býk patří hodnotou RPH do 70 % nejlepších býků v daném ukazateli	<b>phKT</b>	RPH pro lineární hodnocení kap. těla
<b>2</b>	býk patří hodnotou RPH do 80 % nejlepších býků v daném ukazateli	<b>phOS</b>	RPH pro lineární hodnocení osvalení
<b>1</b>	býk patří hodnotou RPH do 90 % nejlepších býků v daném ukazateli	<b>phUT</b>	RPH pro lineární hodnocení užit. typ

## Hlavní selekční kritéria pro výběr do plemnitby na OPB a odchovu u chovatele

Hlavním selekčním kritériem bude pouze lineární hodnocení při základním výběru.

### Důvody vyřazení před základním výběrem

- hodnocení tělesného rámce (1,2,3 body dle parametrů daného plemene)
- hodnocení bodů za hmotnost v 365 dnech (1,2,3 body dle parametrů daného plemene)
- nepředvedení býka k základnímu výběru na ohlávce nebo na vodící tyči
- na základě rozhodnutí majitele býka o jeho vyřazení
- zdravotní důvody (displazie varlat, apod.)

### Důvody vyřazení při základním výběrem

- hodnocení délky těla (1,2,3 body dle parametrů daného plemene)
- hodnocení ukazatelů kapacity těla (1,2,3 body dle parametrů daného plemene)
- hodnocení ukazatelů osvalení (1,2,3 body dle parametrů daného plemene)
- hodnocení užitkového typu (1,2,3 body dle parametrů daného plemene)
- závažné vady exteriéru při základním výběru
- neodpovídající funkčnost končetin při základním výběru
- zdravotní důvody (displazie varlat, apod.)

## Reklamační řád pro základní výběry býků

Majitel odchovávaného býčka má právo podat reklamaci proti rozhodnutí výběrové komise (ČSCHMS). Tato reklamační může mít písemnou nebo ústní formu. Předmětem reklamační může být pouze konečný výsledek výběru (vybrán, odročen, vyřazen), nikoliv nesouhlas s bodovým hodnocením daného býka. Po skončení základního výběru býků vyzve předseda výběrové komise, nebo příslušný inspektor k podání případných protestů (reklamací). Reklamační se podává písemně (emilem) nejpozději následující den po provedení výběru a to řediteli svazu, řediteli PK a členům výběrové komise (bonitérovi), která hodnocení provedla. Jménem majitele býka může jednat také zástupce odchovny plemenných býků (OPB). V případě neshody mezi verdiktem výběrové komise a majitelem býka je býk odročen a bude proveden nový základní výběr. Provedení nového základního výběru je podmíněno složením kauce 5000 Kč za každého reklamovaného býka. Kauce se skládá na účet ČSCHMS nejpozději do 10-ti kalendářních dnů ode dne provedení základního výběru. V případě, že nebudou peníze připsány na účet v daném termínu, platí původní verdikt výběrové komise a reklamační se dále neřeší. Nový základní výběr se uskuteční do 30-ti dnů od sporného výběru na místě, kde byla podána reklamační, pokud se obě strany nedohodnou jinak. Většinové složení komise nesmí být totožné se složením komise, která vynesla sporný verdikt. O složení nové komise rozhoduje Rada PK daného plemene po dohodě s ČSCHMS. O závěru nového základního výběru je sepsán nový výběrový protokol. Proti tomuto rozhodnutí se již nelze dále odvolat. V případě, že je potvrzeno původní rozhodnutí výběrové komise, propadá kauce ve prospěch ČSCHMS, v opačném případě se vrací majiteli býka do 10-ti kalendářních dnů od provedení nového základního výběru. Náklady spojené s novým základním výběrem (zejména cestovné členů výběrové komise, případně oprávněné nároky spojené s odměnou za odvedenou práci) nese strana, která při svém rozhodnutí či jednání nebyla v právu. Tyto náklady jsou zúčtovány na základě vystavené faktury zaslané druhé straně nejpozději do 14 dnů od provedení opakovaného základního výběru. V každém případě se o reklamační vede písemný zápis. Rozhodnutí výběrové komise se váže ke konkrétnímu zvířeti v konkrétním čase a není možno se na něj odvolávat v případných následných sporech.

Schváleno výborem ČSCHMS dne 21.3.2006 v Hradištku pod Medníkem, změny schváleny 24.7.2019 Grémiem předsedů rad plemenných knih v Hradištku pod Medníkem. Vstupuje v platnost dnem schválení.



<b><u>Sekretariát:</u></b> ČSCHMS Praha Těšnov 17 11705 Praha 1 Mobil : +420 724 007 860 Telefon : +420 221 812 865 E-mail : <a href="mailto:info@cschms.cz">info@cschms.cz</a>	<b><u>Ředitel PK</u></b> <i>Kopecký Jan</i> Osík 201 569 67 Osík u Litomyšle Mobil : +420 724 007 862 Telefon : +420 461 612 809 E-mail : <a href="mailto:kopecky@cschms.cz">kopecky@cschms.cz</a>	<b><u>Adresa PK</u></b> <i>Honová Nina</i> Osvoboditelů 35/9 410 02 Lovosice Mobil : +420 724 073 641 E-mail : <a href="mailto:honova@cschms.cz">honova@cschms.cz</a>
--	---	---

Číslo : 205285 034 CZ GODRI ZE ZVÍKOVA R\* Číslo katalogu 1  
 Dat.nar. : 05.10.2020 Plemeno : T100 Charolais  
 Chovatel : Tájek Jaroslav, Zvíkov  
 Majitel : Tájek Jaroslav, Zvíkov

**OTL  
znaky**

Rohy	Ataxie	Q204X	F94L	Nt821	C313Y
R*	G/G	+/+	+/+	-	-

OOO 285 817 CELSIUS 8541877210  
 OO ICH 070 JOLIMOME P 5810015320  
 MOO 5810512238 FR G38 P 5810512238

**Otec ICH 838 OKAPI P 7121088205**  
 OMO ITI 077 HELIOS 7121682272  
 MO 7122505105 FR LATINA 7122505105  
 MMO 7121207712 FR CALCUTTA 7121207712

OOM ZCH 699 JUMPER 8894104162  
 OM ZTI 889 TREZEGOAL 4240711848  
 MOM 4297104113 FR NAIVE 4297104113

**MA 544954 931 CZ /4 ot P\* 352000544954931**  
 OMM ZCH 942 UNICO SC PP 7121333571  
 MM 395776 931 CZ URŠULA ZE ZVÍKOVA P 352000395776931  
 MMM 320921 931 CZ ET 352000320921931

Vl.užit:nar: 51 \*\*\* kg ve 120d: 211 kg 210d: 343 kg 365d: 586 kg / kříž: 134 cm  
 Přírustek od narození: 1300 g / 94 šourek 41 cm  
 Věk při ZV 498 dní aktuálně k 21.01.22 hmotnost: 666 kg výška v kříži: 141 cm

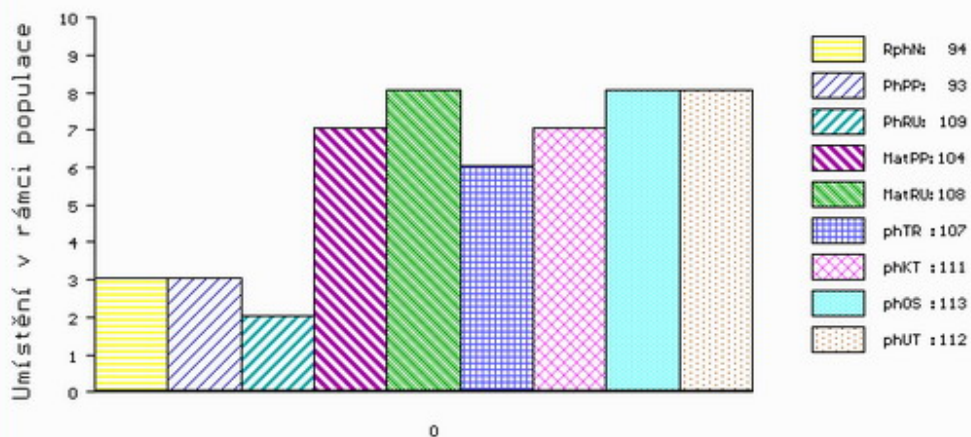
**PLEMENNÉ HODNOTY**

**LINEARNÍ HODNOCENÍ**

	pp	ru	pp	ru	TR	KT	OS	UT	Hmot	kříž	TR	KT	OS	UT	CE		
BÝK	PE	93	109	ME	104	108	107	111	113	112							
MATKA	PE	97	101	ME	106	119	90	93	94	93	718	143	20	20	19	7	66
Otec	PE	89	117	ME	101	96	112	115	116	116	767	142	27	21	21	8	77

HODNOCEN: TR 7 / / 7 KT / / OS / / UT Výsledek:

**ÚROVEŇ PLEMENNÝCH HODNOT**



č.kat:01 uš.číslo 000205285 034 CZ

Číslo : 205287 034 CZ GARFÍLD ZE ZVÍKOVA P\* Číslo katalogu 2  
 Dat.nar. : 19.10.2020 Plemeno : T100 Charolais  
 Chovatel : Tájek Jaroslav, Zvíkov  
 Majitel : Tájek Jaroslav, Zvíkov

**QTL  
znaky**

Rohy	Ataxie	Q204X	F94L	Nt821	C313Y
P*	G/G	MH/+	+/+	-	-

OOO ZIT 339 CASTOR 6146791641  
 OO 289 236 ISAGRI P 5243648320  
 MOO 5243648235 FR FICELLE P 5243648235

**OTEC ITI 065 NOKIA PP 4242742397**  
 OMO ICH 730 DALHIA P 8541877279  
 MO 8566564588 FR HYDRAZINE P 8566564588  
 MMO 8566564118 FR EPHIGIE 8566564118

OOM ZTI 245 SUEDOIS 5811102125  
 OM ZTI 599 RÁČEK SMILOVSKÝ 128000640693061  
 MOM 123348 502 CZ JARMILA SMILOVSKÁ 128000123348502

**MA 657131 931 CZ /2 ot R\* 352000657131931**  
 OMM ZCH 219 CAMELEON 7187118618  
 MM 320921 931 CZ ET 352000320921931  
 MMM 1885109802 FR AMAZONE 1885109802

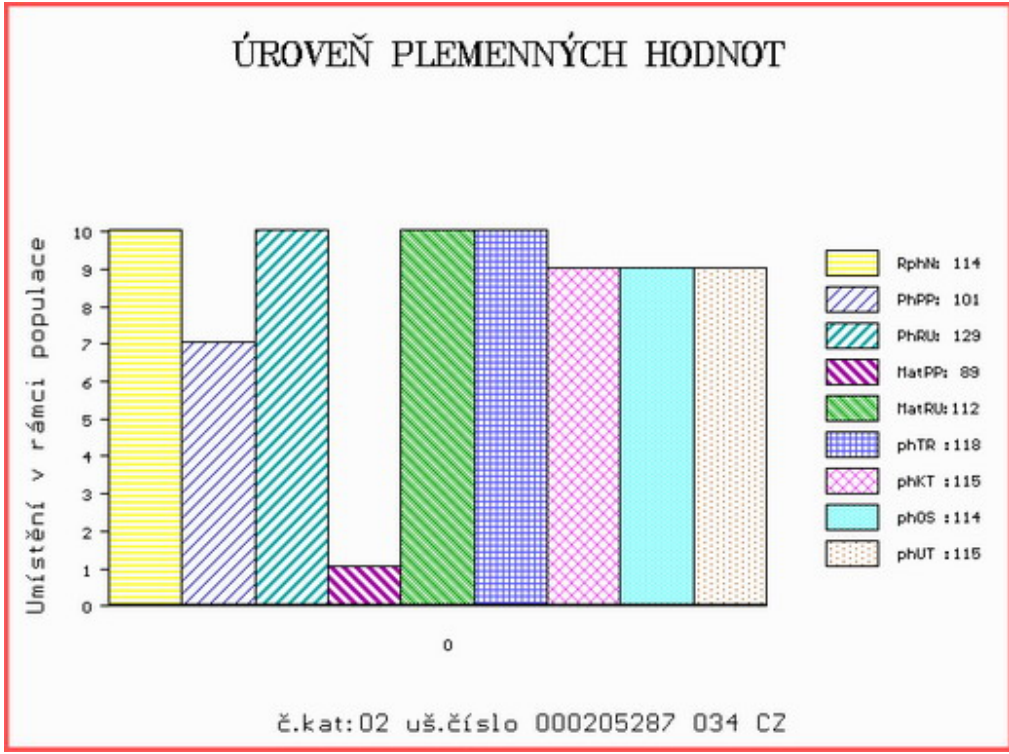
Vl.užit:nar: 43 \*\*\* kg ve 120d: 224 kg 210d: 350 kg 365d: 558 kg / kříž: 137 cm  
 Přírustek od narození: 1444 g / 114 šourek 43 cm  
 Věk při ZV 484 dní aktuálně k 21.01.22 hmotnost: 706 kg výška v kříži: 140 cm

**PLEMENNÉ HODNOTY**

**LINEARNÍ HODNOCENÍ**

	pp	ru	pp	ru	TR	KT	OS	UT	Hmot	kříž	TR	KT	OS	UT	CE
BÝK PE	101	129	ME	89	112	118	115	114	115						
MATKA PE	99	114	ME	84	127	111	113	112	112	770	147	20	20	20	7 67
OTEC PE	101	130	ME	94	102	106	101	99	101	0	0	0	0	0	0

HODNOCEN: TR 7 / /10 KT / / OS / / UT Výsledek:



Číslo : 205289 034 CZ GAGA ZE ZVÍKOVA P\* Číslo katalogu 3  
 Dat.nar. : 22.10.2020 Plemeno : T100 Charolais  
 Chovatel : Tájek Jaroslav, Zvíkov  
 Majitel : Tájek Jaroslav, Zvíkov

**OTL  
znaky**

Rohy	Ataxie	Q204X	F94L	Nt821	C313Y
P*	G/G	+/+	+/+	-	-

OOO ZTI 712 CABAR SC P 5703713148  
 OO 288 824 GHANA PP 8541877411  
 MOO 8541871388 FR CANA P 8541871388

**OTEC ITI 058 NIGER PP 5706247619**

OMO 285 411 DAUFIN P 5703737670  
 MO 5706005433 FR HELLINE P 5706005433  
 MMO 5703582161 FR ANEMONE 5703582161

OOM ZCH 450 LE REBEL 3695100770  
 OM ZTI 137 NEMRAVA SU 062000104013041  
 MOM 100454 309 CZ 062309100454

**MA 354968 931 CZ /9 ot NORA ZE ZVÍKOVA 352000354968931**

OMM CHP 113 FLYN 128417002407  
 MM 147960 201 CZ 352000147960201  
 MMM 123338 502 CZ 128502123338

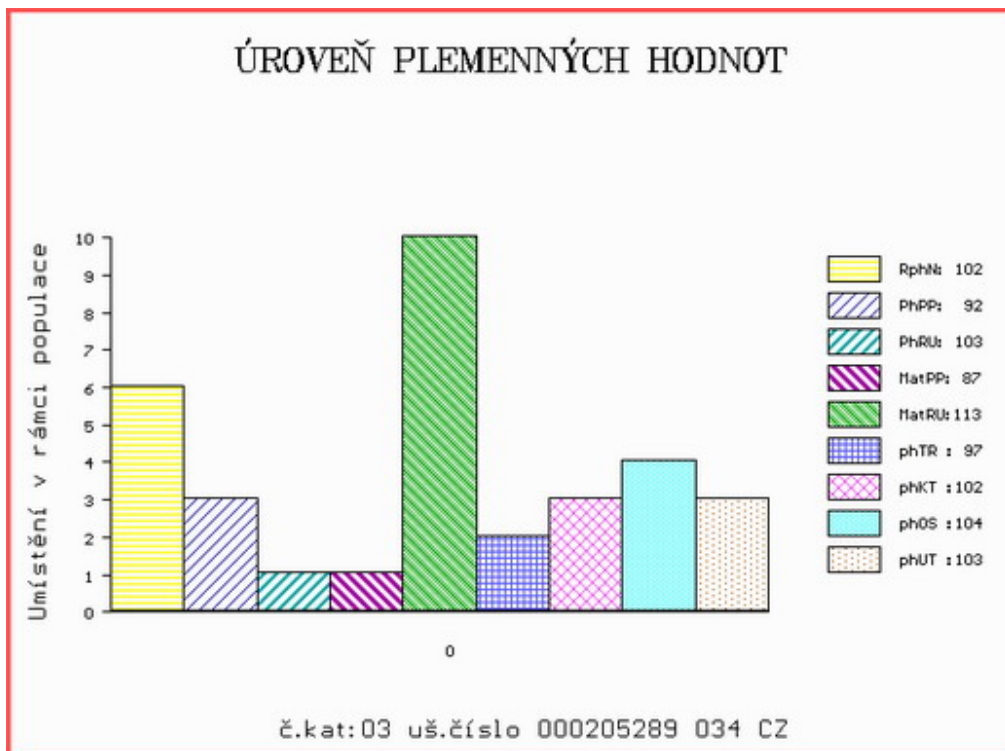
Vl.užit:nar: 51 \*\*\* kg ve 120d: 200 kg 210d: 320 kg 365d: 556 kg / kříž: 135 cm  
 Přírustek od narození: 1406 g / 102 šourek 40 cm  
 Věk při ZV 481 dní aktuálně k 21.01.22 hmotnost: 692 kg výška v kříži: 140 cm

**PLEMENNÉ HODNOTY**

**LINEARNÍ HODNOCENÍ**

	pp	ru	pp	ru	TR	KT	OS	UT	Hmot	kříž	TR	KT	OS	UT	CE
BÝK	PE	92 103	ME	87 113	97	102	104	103							
MATKA	PE	95 101	ME	84 126	104	106	107	107	766	/	142	24	20	19	7 70
OTEC	PE	98 103	ME	95 101	88	90	92	91	0	/	0	0	0	0	0

HODNOCEN: TR 7 / / 9 KT / / OS / / UT Výsledek:



Číslo : 205290 034 CZ GODÁRD ZE ZVÍKOVA PP Číslo katalogu 4  
 Dat.nar. : 03.11.2020 Plemeno : T100 Charolais  
 Chovatel : Tájek Jaroslav, Zvíkov  
 Majitel : Tájek Jaroslav, Zvíkov

**OTL  
znaky**

Rohy	Ataxie	Q204X	F94L	Nt821	C313Y
PP	G/G	+/+	+/+	-	-

OOO 285 817 CELSIUS 8541877210  
 OO ICH 070 JOLIMOME P 5810015320  
 MOO 5810512238 FR G38 P 5810512238

**Otec ICH 838 OKAPI P 7121088205**  
 OMO ITI 077 HELIOS 7121682272  
 MO 7122505105 FR LATINA 7122505105  
 MMO 7121207712 FR CALCUTTA 7121207712

OOM ZTI 435 BAJOR SC P 7121576467  
 OM ZTI 761 SIMON Z BORU P 386000616681021  
 MOM 114979 111 CZ 229000114979111

**MA 544944 931 CZ /3 ot P 352000544944931**  
 OMM ZTI 137 NEMRAVA SU 062000104013041  
 MM 299679 931 CZ 352000299679931  
 MMM 116360 502 CZ 128502116360

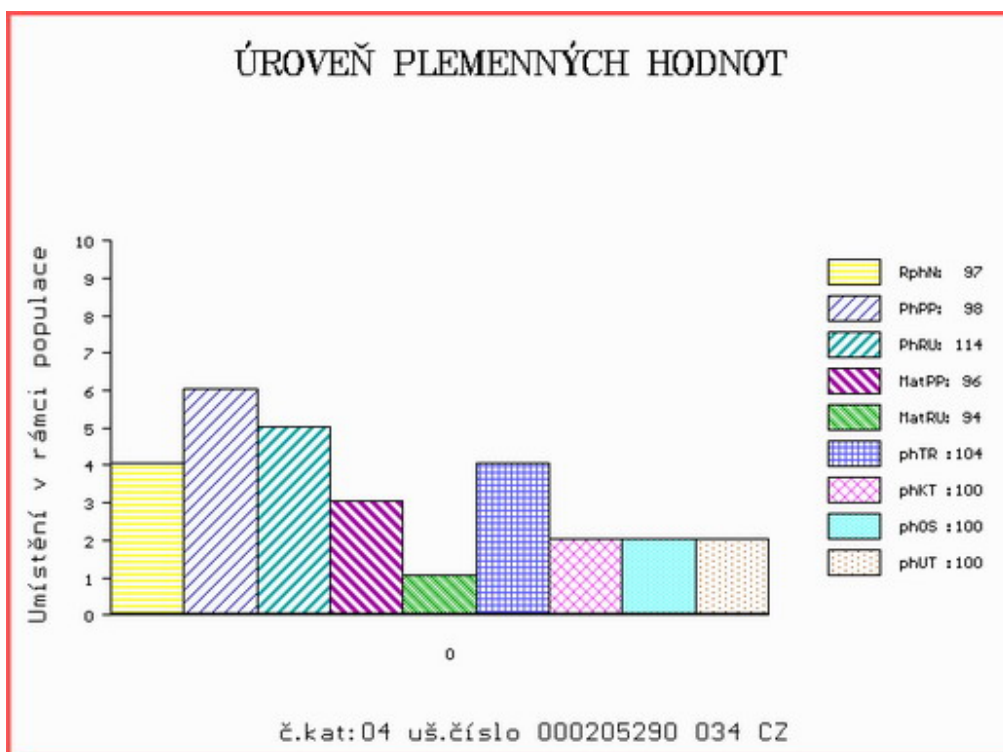
Vl.užit:nar: 52 \*\*\* kg ve 120d: 200 kg 210d: 311 kg 365d: 533 kg / kříž: 0 cm  
 Přírůstek od narození: 1338 g / 97 šourek 41 cm  
 Věk při ZV 469 dní aktuálně k 21.01.22 hmotnost: 646 kg výška v kříži: 145 cm

**PLEMENNÉ HODNOTY**

**LINEARNÍ HODNOCENÍ**

	pp	ru	pp	ru	TR	KT	OS	UT	Hmot	kříž	TR	KT	OS	UT	CE		
BÝK	PE	98	114	ME	96	94	104	100	100	100							
MATKA	PE	96	101	ME	89	97	108	97	96	96	740	148	24	21	18	7	70
Otec	PE	89	117	ME	101	96	112	115	116	116	767	142	27	21	21	8	77

HODNOCEN: TR 10 / / 8 KT / / OS / / UT Výsledek:



Číslo : 205292 034 CZ GINZA ZE ZVÍKOVA P\* Číslo katalogu 5  
 Dat.nar. : 15.11.2020 Plemeno : T100 Charolais  
 Chovatel : Tájek Jaroslav, Zvíkov  
 Majitel : Tájek Jaroslav, Zvíkov

**OTL  
znaky**

Rohy	Ataxie	Q204X	F94L	Nt821	C313Y
P*	G/G	+/+	+/+	-	-

OOO 281 983 FORGEOT SC P 7121830998  
 OO ZIT 787 ICEBERG PP 6950750721  
 MOO 6950644887 FR FLAMME P 6950644887

**OTEC ICH 734 MERLIN P 6950902377**  
 OMO 272 292 ROBUSTIN 0700511069  
 MO 6950644912 FR FEERIE 6950644912  
 MMO 6950459155 FR BUVETTE 6950459155

OOM ZTI 435 BAJOR SC P 7121576467  
 OM ZTI 761 SIMON Z BORU P 386000616681021  
 MOM 114979 111 CZ 229000114979111

**MA 544958 931 CZ /4 ot P 352000544958931**  
 OMM ZCH 404 HEUREKA 128417002496  
 MM 123371 502 CZ 128502123371  
 MMM 116367 502 CZ CHRIS SMILOVSKÁ 128502116367

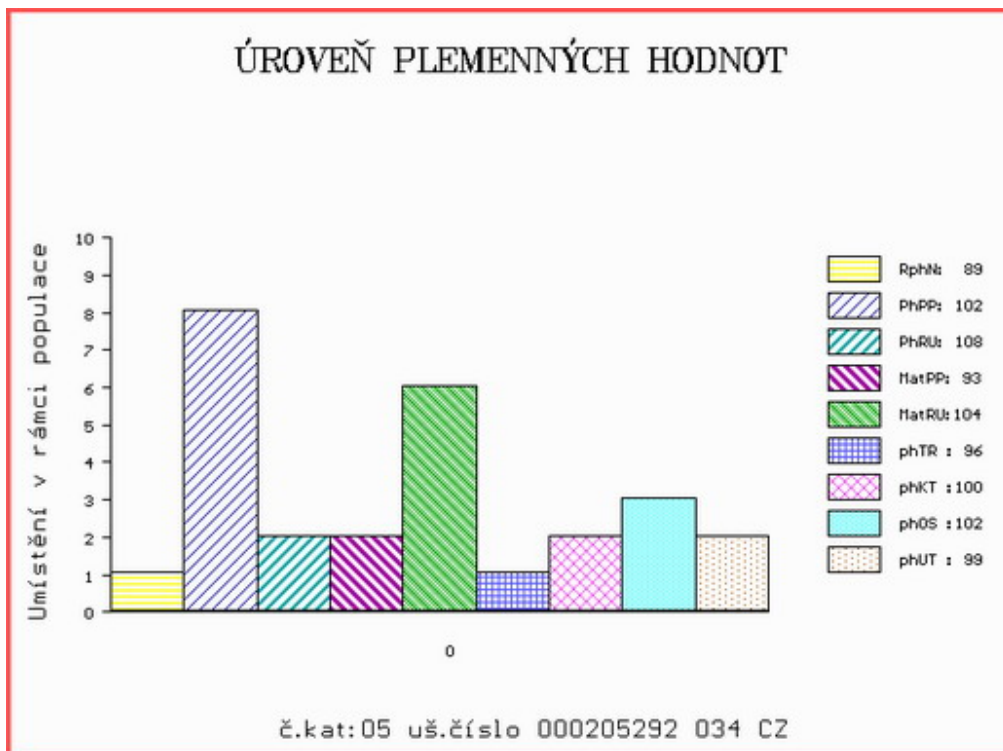
Vl.užit:nar: 50 \*\*\* kg ve 120d: 195 kg 210d: 311 kg 365d: 554 kg / kříž: 0 cm  
 Přírustek od narození: 1329 g / 89 šourek 40 cm  
 Věk při ZV 457 dní aktuálně k 21.01.22 hmotnost: 624 kg výška v kříži: 138 cm

**PLEMENNÉ HODNOTY**

**LINEARNÍ HODNOCENÍ**

	pp	ru	pp	ru	TR	KT	OS	UT	Hmot	kříž	TR	KT	OS	UT	CE		
BÝK	PE	102	108	ME	93	104	96	100	102	99							
MATKA	PE	103	104	ME	87	101	96	97	100	96	846	141	23	21	20	7	71
OTEC	PE	99	108	ME	97	110	103	105	105	105	0	0	0	0	0	0	0

HODNOCEN: TR 7 / / 7 KT / / OS / / UT Výsledek:





Číslo : 205298 034 CZ      **GRAFIT ZE ZVÍKOVA R\***      Číslo katalogu 6  
 Dat.nar. : 22.12.2020 Plemeno : Y100      Limousine  
 Chovatel : Tájek Jaroslav, Zvíkov  
 Majitel : Tájek Jaroslav, Zvíkov

**OTL  
znaky**

Rohy	Ataxie	Q204X	F94L	Nt821	C313Y
R*	-	-	F/F	-	-

OOO      ZLI 230      DAUPHIN      1988004715  
 OO      275 831      POSEIDON      7713469838  
 MOO      7794066337 FR      JOUVEN J853      7794066337

**OTEC      ZLM      050      AZURRI      1932014117**  
 OMO      275 833      JAZZ      1994015819  
 MO      1998008588 FR      OLYMPE      1998008588  
 MMO      1990010208 FR      FLORALIE      1990010208

OOM      000      WAINDALE PRIME      BHR99-075  
 OM      280 576      GRAHAM'S APACHE      GV05-257  
 MOM      3695000646 FR      LISETTE      3695000646

**MA 181698350694 IE      /10 ot MILLBURN HAPPY      181698350694**  
 OMM      ZLI 324      MAS DU CLO      2396032213  
 MM      182617720036 IE      KILCARRA DAVIE      182617720036  
 MMM      371173330523 IE      SLEEDAGH SUSAN      371173330523

Vl.užit:nar: 46 \*\*\* kg ve 120d: 180 kg 210d: 291 kg 365d: 482 kg / kříž: 133 cm  
 Přírustek od narození: 1197 g / 99 šourek 36 cm  
 Věk při ZV 420 dní aktuálně k 21.01.22 hmotnost: 519 kg      výška v kříži: 133 cm

**PLEMENNÉ HODNOTY**

**LINEARNÍ HODNOCENÍ**

	pp	ru	pp	ru	TR	KT	OS	UT	Hmot	kříž	TR	KT	OS	UT	CE		
BÝK	PE	99	112	ME	105	88	95	102	104	101							
MATKA	PE	106	106	ME	109	89	93	95	97	95	754	145	24	20	19	7	70
OTEC	PE	91	119	ME	104	86	98	109	112	109	0	0	0	0	0	0	0

HODNOCEN: TR 6 / / 5 KT / / OS / / UT Výsledek:

