

# KATALOG ZÁKLADNÍHO VÝBĚRU

dne 15.2. 2022

Mimra Michal, Slatina

Začátek 15,00 hod.

Č. k.	Číslo býčka	OTEC st.reg.	DATUM NAROZENÍ	PLEM	HM. KŘ. kg cm	Přír.od nar. g RPH	CHOVATEL
1	846035 053 CZ	ZIT 339	23.11.20	T100	639 141	1407 g 100	Mimra Michal, Slatina

**Plemenné hodnoty uvedené v katalogu jsou spočítány k 31.12.2021**



## Vysvětlivky ke zkratkám ve jménech v katalogu :

ET	- býček narozen po embryotrasferu
RED	- zbarvení red angus
P,V	- bezrohý / volný roh ( * - testováno testem DNA)
PP	- bezrohý – homozygot ( stanoveno testem DNA )
R	- rohatý ( * - testováno testem DNA )

## Vysvětlivky ke QTL znakům v katalogu :

ATAxie G/G – čistý, A/G – přenašeč, A/A - zvíře nese dvě kopie mutované alely

Geny způsobující dvojí osvalení:

Q204X	+/+ - čistý, MH/+ - přenáší jednu alelu, MH/MH – dvě mutované alely (CH)
F94L	+/+ - čistý, F/+ - přenáší jednu alelu, F/F – dvě mutované alely (LI, CH)
NT821	WT/WT – čistý, WT/Del11 - přenáší 1 alelu, Del11/Del11- dvě mutované alely (AA)
C313Y	+/+ - čistý, MH/+ - přenáší jednu alelu, MH/MH – dvě mutované alely (GS)

**Porodní hmotnost (nar)** - u plemene AA,BA,HE,CH,MS,LI způsob zjišťování porodní hmotnosti v chovu \* \* \* - váženo při narození  
\* \* - odhadováno  
\* - nesledováno

## Popisky grafu úrovně plemenných hodnot

Jednotlivé plemenné hodnoty jsou rozděleny do pásem na základě výpočtu kvantilu normálního rozložení, které udávají, jak si konkrétní jedinec stojí v porovnání s průměrem populace plemenných býčků odchovaných v období 2014 – 2019.

<i>pásma</i>	<i>Pozice býka v rámci populace</i>	<i>zkratka</i>	<i>Popis údaje v grafu</i>
<b>10</b>	býk patří hodnotou RPH do 10 % nejlepších býků v daném ukazateli	<b>RphT</b>	RPH pro přírůstek v testu
<b>9</b>	býk patří hodnotou RPH do 20 % nejlepších býků v daném ukazateli	<b>RphN</b>	RPH pro životní přírůstek
<b>8</b>	býk patří hodnotou RPH do 30 % nejlepších býků v daném ukazateli	<b>RpPP</b>	RPH pro přímý efekt porody
<b>7</b>	býk patří hodnotou RPH do 40 % nejlepších býků v daném ukazateli	<b>RpRU</b>	RPH pro přímý efekt růst
<b>6</b>	býk patří hodnotou RPH do 50 % nejlepších býků v daném ukazateli	<b>MatPP</b>	RPH pro maternální efekt porody
<b>5</b>	býk patří hodnotou RPH do průměru býků v daném ukazateli	<b>MatRU</b>	RPH pro maternální efekt růst
<b>4</b>	býk patří hodnotou RPH do 60 % nejlepších býků v daném ukazateli	<b>phTR</b>	RPH pro lineární hodnocení těl. rámec
<b>3</b>	býk patří hodnotou RPH do 70 % nejlepších býků v daném ukazateli	<b>phKT</b>	RPH pro lineární hodnocení kap. těla
<b>2</b>	býk patří hodnotou RPH do 80 % nejlepších býků v daném ukazateli	<b>phOS</b>	RPH pro lineární hodnocení osvalení
<b>1</b>	býk patří hodnotou RPH do 90 % nejlepších býků v daném ukazateli	<b>phUT</b>	RPH pro lineární hodnocení užit. typ

## Hlavní selekční kritéria pro výběr do plemnitby na OPB a odchovu u chovatele

Hlavním selekčním kritériem bude pouze lineární hodnocení při základním výběru.

### Důvody vyřazení před základním výběrem

- hodnocení tělesného rámce (1,2,3 body dle parametrů daného plemene)
- hodnocení bodů za hmotnost v 365 dnech (1,2,3 body dle parametrů daného plemene)
- nepředvedení býka k základnímu výběru na ohlávce nebo na vodící tyči
- na základě rozhodnutí majitele býka o jeho vyřazení
- zdravotní důvody (displazie varlat, apod.)

### Důvody vyřazení při základním výběrem

- hodnocení délky těla (1,2,3 body dle parametrů daného plemene)
- hodnocení ukazatelů kapacity těla (1,2,3 body dle parametrů daného plemene)
- hodnocení ukazatelů osvalení (1,2,3 body dle parametrů daného plemene)
- hodnocení užitkového typu (1,2,3 body dle parametrů daného plemene)
- závažné vady exteriéru při základním výběru
- neodpovídající funkčnost končetin při základním výběru
- zdravotní důvody (displazie varlat, apod.)

## Reklamační řád pro základní výběry býků

Majitel odchovávaného býčka má právo podat reklamaci proti rozhodnutí výběrové komise (ČSCHMS). Tato reklamační může mít písemnou nebo ústní formu. Předmětem reklamační může být pouze konečný výsledek výběru (vybrán, odročen, vyřazen), nikoliv nesouhlas s bodovým hodnocením daného býka. Po skončení základního výběru býků vyzve předseda výběrové komise, nebo příslušný inspektor k podání případných protestů (reklamací). Reklamační se podává písemně (emilem) nejpozději následující den po provedení výběru a to řediteli svazu, řediteli PK a členům výběrové komise (bonitérovi), která hodnocení provedla. Jménem majitele býka může jednat také zástupce odchovny plemenných býků (OPB). V případě neshody mezi verdiktem výběrové komise a majitelem býka je býk odročen a bude proveden nový základní výběr. Provedení nového základního výběru je podmíněno složením kauce 5000 Kč za každého reklamovaného býka. Kauce se skládá na účet ČSCHMS nejpozději do 10-ti kalendářních dnů ode dne provedení základního výběru. V případě, že nebudou peníze připsány na účet v daném termínu, platí původní verdikt výběrové komise a reklamační se dále neřeší. Nový základní výběr se uskuteční do 30-ti dnů od sporného výběru na místě, kde byla podána reklamační, pokud se obě strany nedohodnou jinak. Většinové složení komise nesmí být totožné se složením komise, která vynesla sporný verdikt. O složení nové komise rozhoduje Rada PK daného plemene po dohodě s ČSCHMS. O závěru nového základního výběru je sepsán nový výběrový protokol. Proti tomuto rozhodnutí se již nelze dále odvolat. V případě, že je potvrzeno původní rozhodnutí výběrové komise, propadá kauce ve prospěch ČSCHMS, v opačném případě se vrací majiteli býka do 10-ti kalendářních dnů od provedení nového základního výběru. Náklady spojené s novým základním výběrem (zejména cestovné členů výběrové komise, případně oprávněné nároky spojené s odměnou za odvedenou práci) nese strana, která při svém rozhodnutí či jednání nebyla v právu. Tyto náklady jsou zúčtovány na základě vystavené faktury zaslané druhé straně nejpozději do 14 dnů od provedení opakovaného základního výběru. V každém případě se o reklamační vede písemný zápis. Rozhodnutí výběrové komise se váže ke konkrétnímu zvířeti v konkrétním čase a není možno se na něj odvolávat v případných následných sporech.

Schváleno výborem ČSCHMS dne 21.3.2006 v Hradištku pod Medníkem, změny schváleny 24.7.2019 Grémiem předsedů rad plemenných knih v Hradištku pod Medníkem. Vstupuje v platnost dnem schválení.



<b><u>Sekretariát:</u></b> ČSCHMS Praha Těšnov 17 11705 Praha 1 Mobil : +420 724 007 860 Telefon : +420 221 812 865 E-mail : <a href="mailto:info@cschms.cz">info@cschms.cz</a>	<b><u>Ředitel PK</u></b> <i>Kopecný Jan</i> Osík 201 569 67 Osík u Litomyšle Mobil : +420 724 007 862 Telefon : +420 461 612 809 E-mail : <a href="mailto:kopecny@cschms.cz">kopecny@cschms.cz</a>	<b><u>Adresa PK</u></b> <i>Honová Nina</i> Osvoboditelů 35/9 410 02 Lovosice Mobil : +420 724 073 641 E-mail : <a href="mailto:honova@cschms.cz">honova@cschms.cz</a>
--	---	---

Číslo : 846035 053 CZ      GRIFF ZE SLATINY P\*      Číslo katalogu 1  
 Dat.nar. : 23.11.2020 Plemeno : T100 Charolais  
 Chovatel : Mimra Michal, Slatina  
 Majitel : Mimra Michal, Slatina

**OTL  
znaky**

Rohy	Ataxie	Q204X	F94L	Nt821	C313Y
P*	G/G	+/+	+/+	-	-

OOO 262 916 PICADOR 7121349662  
 OO ZTI 904 SESAME 5703388462  
 MOO 5797003064 FR NEFLE 5797003064

**Otec ZIT 339 CASTOR 6146791641**  
 OMO ZCH 516 MAGENTA 4296105603  
 MO 6146791345 FR TRAGEDIE 6146791345  
 MMO 6105133404 FR OPA 6105133404

OOM ZCH 945 UNO SC P 4240830479  
 OM ZTI 712 CABAR SC P 5703713148  
 MOM 5703466502 FR TEMPETTE 5703466502

**MA 330737 953 CZ /5 ot ARABELA BOVET ET P 069000330737953**  
 OMM ZCH 944 SAVIGNEUX 2101106933  
 MM 175922 953 CZ OSNOVA BOVET ET 069000175922953  
 MMM 116999 511 CZ KRÁLOVNA BOVET ET 069000116999511

Vl.užit:nar: 51 \*\* kg ve 120d: 248 kg 210d: 389 kg 365d: 594 kg / kříž: 0 cm  
 Přírustek od narození: 1407 g / 100 šourek 37 cm  
 Věk při ZV 449 dní aktuálně k 15.01.22 hmotnost: 639 kg výška v kříži: 141 cm

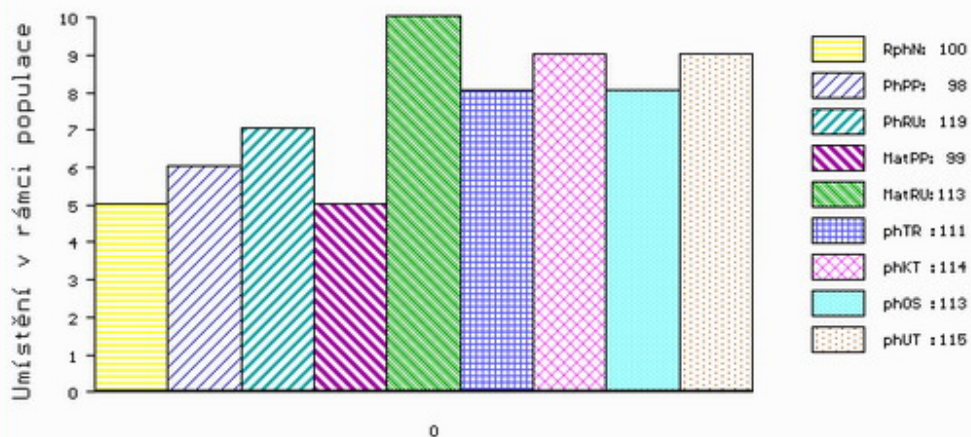
**PLEMENNÉ HODNOTY**

**LINEARNÍ HODNOCENÍ**

	pp	ru	pp	ru	TR	KT	OS	UT	Hmot	kříž	TR	KT	OS	UT	CE
BÝK PE	98	119	ME	99	113	111	114	113	115						
MATKA PE	105	119	ME	85	114	109	108	106	108	960	155	28	23	21	9 81
Otec PE	94	115	ME	109	115	102	110	110	110	0	0	0	0	0	0

HODNOCEN: TR 9 / / 9 KT / / OS / / UT Výsledek:

**ÚROVEŇ PLEMENNÝCH HODNOT**



č.kat:01 uš.číslo 000846035 053 CZ