

# KATALOG ZÁKLADNÍHO VÝBĚRU

dne 16.2. 2022

Lepša Vladimír, Pěčín

Začátek 10,00 hod.

Č. k.	Číslo býčka	OTEC st.reg.	DATUM NAROZENÍ	PLEM	HM. KŘ. kg cm	Přír.od nar. RPH	g	CHOVATEL
1	183120 034 CZ	ZAI 453	31.12.20	G100	575 136	1398 g	93	Lepša Vladimír, Pěčín

## Býci vyřazení před základním výběrem

Č. k.	Číslo býčka	OTEC st.reg.	Datum narození	Body Plem. VT HM	CHOVATEL	Důvod vyřaz.
2	183119 034 CZ	ZAI 786	24.12.20	G100   4   7	Lepša Vladimír, Pěčín	před ZV-chovatel

Plemenné hodnoty uvedené v katalogu jsou spočítány k 31.12.2021



## Vysvětlivky ke zkratkám ve jménech v katalogu :

ET	- býček narozen po embryotrasferu
RED	- zbarvení red angus
P,V	- bezrohý / volný roh ( * - testováno testem DNA)
PP	- bezrohý – homozygot ( stanoveno testem DNA )
R	- rohatý ( * - testováno testem DNA )

## Vysvětlivky ke QTL znakům v katalogu :

ATAxie G/G – čistý, A/G – přenašeč, A/A - zvíře nese dvě kopie mutované alely

Geny způsobující dvojí osvalení:

Q204X	+/+ - čistý, MH/+ - přenáší jednu alelu, MH/MH – dvě mutované alely (CH)
F94L	+/+ - čistý, F/+ - přenáší jednu alelu, F/F – dvě mutované alely (LI, CH)
NT821	WT/WT – čistý, WT/Del11 - přenáší 1 alelu, Del11/Del11- dvě mutované alely (AA)
C313Y	+/+ - čistý, MH/+ - přenáší jednu alelu, MH/MH – dvě mutované alely (GS)

**Porodní hmotnost (nar)** - u plemene AA,BA,HE,CH,MS,LI způsob zjišťování porodní hmotnosti v chovu \* \* \* - váženo při narození  
\* \* - odhadováno  
\* - nesledováno

## Popisky grafu úrovně plemenných hodnot

Jednotlivé plemenné hodnoty jsou rozděleny do pásem na základě výpočtu kvantilu normálního rozložení, které udávají, jak si konkrétní jedinec stojí v porovnání s průměrem populace plemenných býčků odchovaných v období 2014 – 2019.

<i>pásma</i>	<i>Pozice býka v rámci populace</i>	<i>zkratka</i>	<i>Popis údaje v grafu</i>
<b>10</b>	býk patří hodnotou RPH do 10 % nejlepších býků v daném ukazateli	<b>RphT</b>	RPH pro přírůstek v testu
<b>9</b>	býk patří hodnotou RPH do 20 % nejlepších býků v daném ukazateli	<b>RphN</b>	RPH pro životní přírůstek
<b>8</b>	býk patří hodnotou RPH do 30 % nejlepších býků v daném ukazateli	<b>RpPP</b>	RPH pro přímý efekt porody
<b>7</b>	býk patří hodnotou RPH do 40 % nejlepších býků v daném ukazateli	<b>RpRU</b>	RPH pro přímý efekt růst
<b>6</b>	býk patří hodnotou RPH do 50 % nejlepších býků v daném ukazateli	<b>MatPP</b>	RPH pro maternální efekt porody
<b>5</b>	býk patří hodnotou RPH do průměru býků v daném ukazateli	<b>MatRU</b>	RPH pro maternální efekt růst
<b>4</b>	býk patří hodnotou RPH do 60 % nejlepších býků v daném ukazateli	<b>phTR</b>	RPH pro lineární hodnocení těl. rámec
<b>3</b>	býk patří hodnotou RPH do 70 % nejlepších býků v daném ukazateli	<b>phKT</b>	RPH pro lineární hodnocení kap. těla
<b>2</b>	býk patří hodnotou RPH do 80 % nejlepších býků v daném ukazateli	<b>phOS</b>	RPH pro lineární hodnocení osvalení
<b>1</b>	býk patří hodnotou RPH do 90 % nejlepších býků v daném ukazateli	<b>phUT</b>	RPH pro lineární hodnocení užit. typ

## Hlavní selekční kritéria pro výběr do plemnitby na OPB a odchovu u chovatele

Hlavním selekčním kritériem bude pouze lineární hodnocení při základním výběru.

### Důvody vyřazení před základním výběrem

- hodnocení tělesného rámce (1,2,3 body dle parametrů daného plemene)
- hodnocení bodů za hmotnost v 365 dnech (1,2,3 body dle parametrů daného plemene)
- nepředvedení býka k základnímu výběru na ohlávce nebo na vodící tyči
- na základě rozhodnutí majitele býka o jeho vyřazení
- zdravotní důvody (displazie varlat, apod.)

### Důvody vyřazení při základním výběrem

- hodnocení délky těla (1,2,3 body dle parametrů daného plemene)
- hodnocení ukazatelů kapacity těla (1,2,3 body dle parametrů daného plemene)
- hodnocení ukazatelů osvalení (1,2,3 body dle parametrů daného plemene)
- hodnocení užitkového typu (1,2,3 body dle parametrů daného plemene)
- závažné vady exteriéru při základním výběru
- neodpovídající funkčnost končetin při základním výběru
- zdravotní důvody (displazie varlat, apod.)

## Reklamační řád pro základní výběry býků

Majitel odchovávaného býčka má právo podat reklamaci proti rozhodnutí výběrové komise (ČSCHMS). Tato reklamační může mít písemnou nebo ústní formu. Předmětem reklamační může být pouze konečný výsledek výběru (vybrán, odročen, vyřazen), nikoliv nesouhlas s bodovým hodnocením daného býka. Po skončení základního výběru býků vyzve předseda výběrové komise, nebo příslušný inspektor k podání případných protestů (reklamací). Reklamační se podává písemně (emilem) nejpozději následující den po provedení výběru a to řediteli svazu, řediteli PK a členům výběrové komise (bonitérovi), která hodnocení provedla. Jménem majitele býka může jednat také zástupce odchovny plemenných býků (OPB). V případě neshody mezi verdiktem výběrové komise a majitelem býka je býk odročen a bude proveden nový základní výběr. Provedení nového základního výběru je podmíněno složením kauce 5000 Kč za každého reklamovaného býka. Kauce se skládá na účet ČSCHMS nejpozději do 10-ti kalendářních dnů ode dne provedení základního výběru. V případě, že nebudou peníze připsány na účet v daném termínu, platí původní verdikt výběrové komise a reklamační se dále neřeší. Nový základní výběr se uskuteční do 30-ti dnů od sporného výběru na místě, kde byla podána reklamační, pokud se obě strany nedohodnou jinak. Většinové složení komise nesmí být totožné se složením komise, která vynesla sporný verdikt. O složení nové komise rozhoduje Rada PK daného plemene po dohodě s ČSCHMS. O závěru nového základního výběru je sepsán nový výběrový protokol. Proti tomuto rozhodnutí se již nelze dále odvolat. V případě, že je potvrzeno původní rozhodnutí výběrové komise, propadá kauce ve prospěch ČSCHMS, v opačném případě se vrací majiteli býka do 10-ti kalendářních dnů od provedení nového základního výběru. Náklady spojené s novým základním výběrem (zejména cestovné členů výběrové komise, případně oprávněné nároky spojené s odměnou za odvedenou práci) nese strana, která při svém rozhodnutí či jednání nebyla v právu. Tyto náklady jsou zúčtovány na základě vystavené faktury zaslané druhé straně nejpozději do 14 dnů od provedení opakovaného základního výběru. V každém případě se o reklamační vede písemný zápis. Rozhodnutí výběrové komise se váže ke konkrétnímu zvířeti v konkrétním čase a není možno se na něj odvolávat v případných následných sporech.

Schváleno výborem ČSCHMS dne 21.3.2006 v Hradištku pod Medníkem, změny schváleny 24.7.2019 Grémiem předsedů rad plemenných knih v Hradištku pod Medníkem. Vstupuje v platnost dnem schválení.



<b><u>Sekretariát:</u></b> ČSCHMS Praha Těšnov 17 11705 Praha 1 Mobil : +420 724 007 860 Telefon : +420 221 812 865 E-mail : <a href="mailto:info@cschms.cz">info@cschms.cz</a>	<b><u>Ředitel PK</u></b> <i>Kopecký Jan</i> Osík 201 569 67 Osík u Litomyšle Mobil : +420 724 007 862 Telefon : +420 461 612 809 E-mail : <a href="mailto:kopecky@cschms.cz">kopecky@cschms.cz</a>	<b><u>Adresa PK</u></b> <i>Honová Nina</i> Osvoboditelů 35/9 410 02 Lovosice Mobil : +420 724 073 641 E-mail : <a href="mailto:honova@cschms.cz">honova@cschms.cz</a>
--	---	---

Číslo : 183120 034 CZ GOLMAN RED Z PĚČÍNA Číslo katalogu 1  
 Dat.nar. : 31.12.2020 Plemeno : G100 Aberdeen Angus  
 Chovatel : Lepša Vladimír, Pěčín  
 Majitel : Lepša Vladimír, Pěčín

**OTL  
znaky**

Rohy	Ataxie	Q204X	F94L	Nt821	C313Y
-	-	-	-	WT/WT	-

OOO	285 890	RED DOBLEHACHE 33 ORIENTAL	706865
OO	285 889	RED PASTORIZA 565 BRIGADIER	1649687
MOO	0	RED PASTORIZA 312 NARANJA	705078

**OTEC ZAI 453 RED TOWAW ORAZI CALIDAD 130Y 1669302**

OMO	285 891	RED PIRAY 207RED QUEBRACHOSION	735516
MO	1669300 CA	RED PIRAY 479 RED DION GALGA	1669300
MMO	0	RED PIRAY REDGCANYON ELLETT	736612

OOM	ZAA 933	BOSULLOW ELMARK G209	383807600209
OM	ZAI 182	NIGHTINGALE DUNBAR K551	302307300551
MOM	302307600001 UK	NIGHTINGALE DUCHESS Z001	302307600001

**MA 661542 931 CZ /2 ot 268000661542931**

OMM	ZAA 572	RED RIIS STRYKER 394 ET	85569-00394
MM	336661 931 CZ	SOŇA RED Z PĚČÍNA	268000336661931
MMM	251464 931 CZ	ORKA RED Z PĚČÍNA	268000251464931

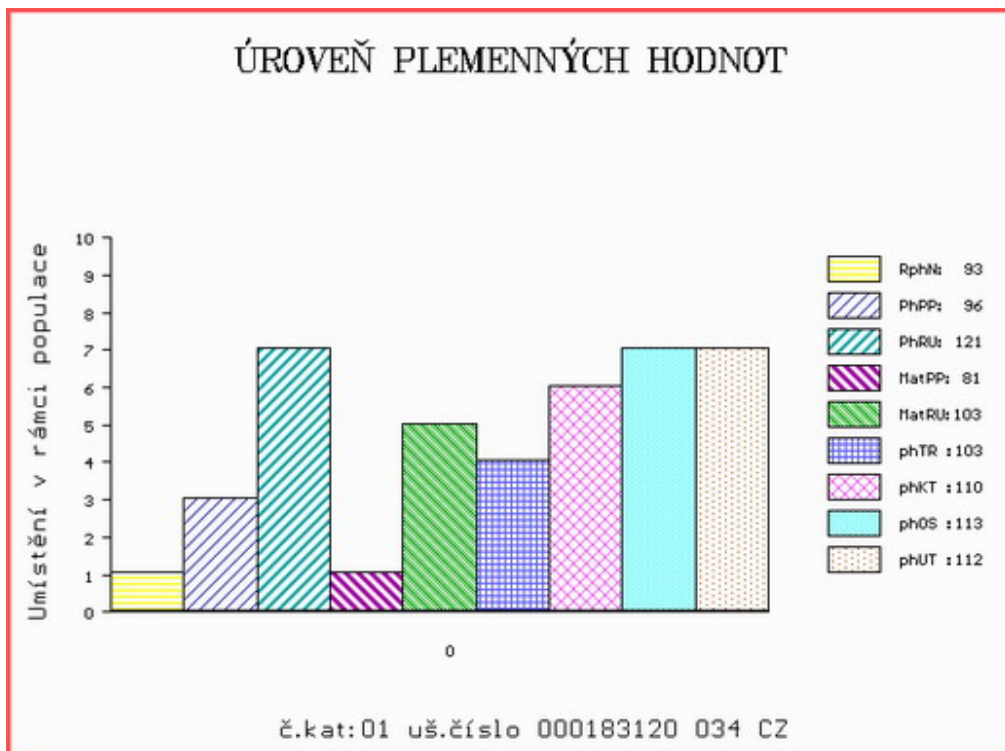
Vl.užit:nar: 38 \*\* kg ve 120d: 205 kg 210d: 329 kg 365d: 548 kg / kříž: 136 cm  
 Přírustek od narození: 1398 g / 93 šourek 41 cm  
 Věk při ZV 412 dní aktuálně k 19.01.22 hmotnost: 575 kg výška v kříži: 136 cm

**PLEMENNÉ HODNOTY**

**LINEARNÍ HODNOCENÍ**

	pp	ru	pp	ru	TR	KT	OS	UT	Hmot	kříž	TR	KT	OS	UT	CE		
BÝK	PE	96	121	ME	81	103	103	110	113	112							
MATKA	PE	91	117	ME	98	102	106	104	105	105	983	164	30	22	16	6	74
OTEC	PE	94	109	ME	70	111	93	111	117	113	0	0	0	0	0	0	0

HODNOCEN: TR 8 / / 9 KT / / OS / / UT Výsledek:



## Býci vyřazení před základním výběrem

Číslo : **183119 034 CZ** **GERMÁN Z PĚČÍNA** Číslo katalogu 2  
 Dat.nar. : 24.12.2020 Plemeno : G100 Aberdeen Angus  
 Chovatel : Lepša Vladimír, Pěčín  
 Majitel : Lepša Vladimír, Pěčín

### QTL znaky

Rohy	Ataxie	Q204X	F94L	Nt821	C313Y
-	-	-	-	WT/WT	-

OOO 279 014 THE MOSS MR ESHTON D409 182920500409  
 OO 289 484 BALMACHIE KEYSTONE G041 540148700041  
 MOO 0 KIM OF FORDAFOURIE LAC.X3.23

### OTEC ZAI 786 BALMACHIE FEARLESS S218 540148200218

OMO 289 485 BALMACHIE BLACK BEAR H050 540148200050  
 MO 540148100140 UK BALMACHIE FRANCES M140 540148100140  
 MMO 540148100063 UK BALMACHIE FRANCES J063 540148100063

OOM 285 889 RED PASTORIZA 565 BRIGADIER 1649687  
 OM ZAI 453 RED TOWAW ORAZI CALIDAD 130Y 1669302  
 MOM 1669300 CA RED PIRAY 479 RED DION GALGA 1669300

### MA 724752 931 CZ /2 ot EMA RED Z PĚČÍNA 268000724752931

OMM AAP 709 PLAYBOY RED Z PĚČÍNA 268000553671031  
 MM 442584 931 CZ UJA Z PĚČÍNA 268000442584931  
 MMM 43672 242 CZ FINESA REBA 2J 096242043672

Vl.užit:nar: **36 \*\*** kg ve 120d: **200** kg 210d: **326** kg 365d: **504** kg / kříž: **129** cm  
 Přírůstek od narození: **1276 g / 98** šourek **37** cm  
 Věk při ZV **419** dní aktuálně k 19.01.22 hmotnost: **535** kg výška v kříži: **129** cm

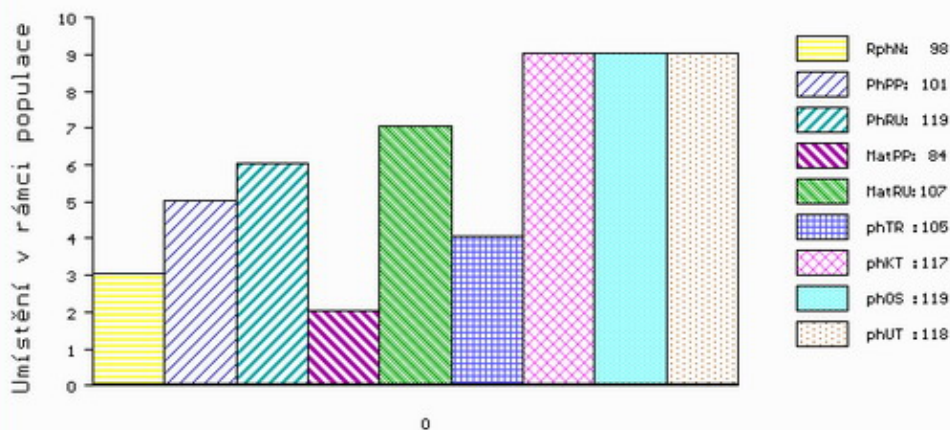
#### PLEMENNÉ HODNOTY

#### LINEARNÍ HODNOCENÍ

	pp	ru	pp	ru	TR	KT	OS	UT	Hmot	kříž	TR	KT	OS	UT	CE
BÝK PE	101	119	ME	84	107	105	117	119	118						
MÁTKA PE	86	115	ME	80	117	103	113	115	113	665 /	139	18	21	18	7 64
OTEC PE	99	115	ME	92	101	113	115	113	115	1540 /	156	29	28	27	9 93

HODNOCEN: TR 4 / / 7 KT / / OS / / UT Výsledek: před ZV-chovatel

## ÚROVEŇ PLEMENNÝCH HODNOT



č.kat:02 uš.číslo 000183119 034 CZ