

KATALOG ZÁKLADNÍHO VÝBĚRU
dne 16.2. 2022
Farma EGERT (ING) s.r.o., Lásenice
Začátek 11,30 hod.

Č. k.	Číslo býčka	OTEC st.reg.	DATUM NAROZENÍ	PLEM	HM. kg	KŘ. cm	Přír.od g	nar. RPH	CHOVATEL
1	168810 034 CZ	ZAI 697	22.11.20	G100	634	140	1409 g	111	Farma EGERT(ING) s.r.o., Lásenice
2	168811 034 CZ	ZAI 264	30.11.20	G100	564	142	1277 g	104	Farma EGERT(ING) s.r.o., Lásenice
3	168815 034 CZ	ZAI 264	11.12.20	G100	588	140	1361 g	107	Farma EGERT(ING) s.r.o., Lásenice

Plemenné hodnoty uvedené v katalogu jsou spočítány k 31.12.2021



Vysvětlivky ke zkratkám ve jménech v katalogu :

ET	- býček narozen po embryotrasferu
RED	- zbarvení red angus
P,V	- bezrohý / volný roh (* - testováno testem DNA)
PP	- bezrohý – homozygot (stanoveno testem DNA)
R	- rohatý (* - testováno testem DNA)

Vysvětlivky ke QTL znakům v katalogu :

ATAxie G/G – čistý, A/G – přenašeč, A/A - zvíře nese dvě kopie mutované alely

Geny způsobující dvojí osvalení:

Q204X	+/+ - čistý, MH/+ - přenáší jednu alelu, MH/MH – dvě mutované alely (CH)
F94L	+/+ - čistý, F/+ - přenáší jednu alelu, F/F – dvě mutované alely (LI, CH)
NT821	WT/WT – čistý, WT/Del11 - přenáší 1 alelu, Del11/Del11- dvě mutované alely (AA)
C313Y	+/+ - čistý, MH/+ - přenáší jednu alelu, MH/MH – dvě mutované alely (GS)

Porodní hmotnost (nar) - u plemene AA,BA,HE,CH,MS,LI způsob zjišťování porodní hmotnosti v chovu * * * - váženo při narození
* * - odhadováno
* - nesledováno

Popisky grafu úrovně plemenných hodnot

Jednotlivé plemenné hodnoty jsou rozděleny do pásem na základě výpočtu kvantilu normálního rozložení, které udávají, jak si konkrétní jedinec stojí v porovnání s průměrem populace plemenných býčků odchovaných v období 2014 – 2019.

<i>pásma</i>	<i>Pozice býka v rámci populace</i>	<i>zkratka</i>	<i>Popis údaje v grafu</i>
10	býk patří hodnotou RPH do 10 % nejlepších býků v daném ukazateli	RphT	RPH pro přírůstek v testu
9	býk patří hodnotou RPH do 20 % nejlepších býků v daném ukazateli	RphN	RPH pro životní přírůstek
8	býk patří hodnotou RPH do 30 % nejlepších býků v daném ukazateli	RpPP	RPH pro přímý efekt porody
7	býk patří hodnotou RPH do 40 % nejlepších býků v daném ukazateli	RpRU	RPH pro přímý efekt růst
6	býk patří hodnotou RPH do 50 % nejlepších býků v daném ukazateli	MatPP	RPH pro maternální efekt porody
5	býk patří hodnotou RPH do průměru býků v daném ukazateli	MatRU	RPH pro maternální efekt růst
4	býk patří hodnotou RPH do 60 % nejlepších býků v daném ukazateli	phTR	RPH pro lineární hodnocení těl. rámec
3	býk patří hodnotou RPH do 70 % nejlepších býků v daném ukazateli	phKT	RPH pro lineární hodnocení kap. těla
2	býk patří hodnotou RPH do 80 % nejlepších býků v daném ukazateli	phOS	RPH pro lineární hodnocení osvalení
1	býk patří hodnotou RPH do 90 % nejlepších býků v daném ukazateli	phUT	RPH pro lineární hodnocení užit. typ

Hlavní selekční kritéria pro výběr do plemenitby na OPB a odchovu u chovatele

Hlavním selekčním kritériem bude pouze lineární hodnocení při základním výběru.

Důvody vyřazení před základním výběrem

- hodnocení tělesného rámce (1,2,3 body dle parametrů daného plemene)
- hodnocení bodů za hmotnost v 365 dnech (1,2,3 body dle parametrů daného plemene)
- nepředvedení býka k základnímu výběru na ohlávce nebo na vodící tyči
- na základě rozhodnutí majitele býka o jeho vyřazení
- zdravotní důvody (displazie varlat, apod.)

Důvody vyřazení při základním výběrem

- hodnocení délky těla (1,2,3 body dle parametrů daného plemene)
- hodnocení ukazatelů kapacity těla (1,2,3 body dle parametrů daného plemene)
- hodnocení ukazatelů osvalení (1,2,3 body dle parametrů daného plemene)
- hodnocení užitkového typu (1,2,3 body dle parametrů daného plemene)
- závažné vady exteriéru při základním výběru
- neodpovídající funkčnost končetin při základním výběru
- zdravotní důvody (displazie varlat, apod.)

Reklamační řád pro základní výběry býků

Majitel odchovávaného býčka má právo podat reklamaci proti rozhodnutí výběrové komise (ČSCHMS). Tato reklamační může mít písemnou nebo ústní formu. Předmětem reklamační může být pouze konečný výsledek výběru (vybrán, odročen, vyřazen), nikoliv nesouhlas s bodovým hodnocením daného býka. Po skončení základního výběru býků vyzve předseda výběrové komise, nebo příslušný inspektor k podání případných protestů (reklamací). Reklamační se podává písemně (emilem) nejpozději následující den po provedení výběru a to řediteli svazu, řediteli PK a členům výběrové komise (bonitérovi), která hodnocení provedla. Jménem majitele býka může jednat také zástupce odchovny plemenných býků (OPB). V případě neshody mezi verdiktem výběrové komise a majitelem býka je býk odročen a bude proveden nový základní výběr. Provedení nového základního výběru je podmíněno složením kauce 5000 Kč za každého reklamovaného býka. Kauce se skládá na účet ČSCHMS nejpozději do 10-ti kalendářních dnů ode dne provedení základního výběru. V případě, že nebudou peníze připsány na účet v daném termínu, platí původní verdikt výběrové komise a reklamační se dále neřeší. Nový základní výběr se uskuteční do 30-ti dnů od sporného výběru na místě, kde byla podána reklamační, pokud se obě strany nedohodnou jinak. Většinové složení komise nesmí být totožné se složením komise, která vynesla sporný verdikt. O složení nové komise rozhoduje Rada PK daného plemene po dohodě s ČSCHMS. O závěru nového základního výběru je sepsán nový výběrový protokol. Proti tomuto rozhodnutí se již nelze dále odvolat. V případě, že je potvrzeno původní rozhodnutí výběrové komise, propadá kauce ve prospěch ČSCHMS, v opačném případě se vrací majiteli býka do 10-ti kalendářních dnů od provedení nového základního výběru. Náklady spojené s novým základním výběrem (zejména cestovné členů výběrové komise, případně oprávněné nároky spojené s odměnou za odvedenou práci) nese strana, která při svém rozhodnutí či jednání nebyla v právu. Tyto náklady jsou zúčtovány na základě vystavené faktury zaslané druhé straně nejpozději do 14 dnů od provedení opakovaného základního výběru. V každém případě se o reklamační vede písemný zápis. Rozhodnutí výběrové komise se váže ke konkrétnímu zvířeti v konkrétním čase a není možno se na něj odvolávat v případných následných sporech.

Schváleno výborem ČSCHMS dne 21.3.2006 v Hradištku pod Medníkem, změny schváleny 24.7.2019 Grémiem předsedů rad plemenných knih v Hradištku pod Medníkem. Vstupuje v platnost dnem schválení.



<u>Sekretariát:</u> ČSCHMS Praha Těšnov 17 11705 Praha 1 Mobil : +420 724 007 860 Telefon : +420 221 812 865 E-mail : info@cshms.cz	<u>Ředitel PK</u> <i>Kopecký Jan</i> Osík 201 569 67 Osík u Litomyšle Mobil : +420 724 007 862 Telefon : +420 461 612 809 E-mail : kopecky@cshms.cz	<u>Adresa PK</u> <i>Honová Nina</i> Osvoboditelů 35/9 410 02 Lovosice Mobil : +420 724 073 641 E-mail : honova@cshms.cz
--	---	---

Číslo : 168810 034 CZ GALIO RED J.E. Číslo katalogu 1
 Dat.nar. : 22.11.2020 Plemeno : G100 Aberdeen Angus
 Chovatel : Farma EGERT (ING) s.r.o., Lásenice
 Majitel : Farma EGERT (ING) s.r.o., Lásenice

**OTL
znaky**

Rohy	Ataxie	Q204X	F94L	Nt821	C313Y
-	-	-	-	WT/WT	-

OOO ZAA 847 RED LAZY MC COWBOY CUT 26U 1441140
 OO ZAI 065 ZIP RED Z PĚČÍNA 268000817430031
 MOO 197961 931 CZ 268000197961931

OTEC ZAI 697 DIP RED Z PĚČÍNA 268000976899031

OMO ZAA 799 PEAK DOT RESOLUTE 37W 1530827
 MO 479966 931 CZ ZORKA Z PĚČÍNA 268000479966931
 MMO 375764 931 CZ RED 268000375764931

OOM AAP 709 PLAYBOY RED Z PĚČÍNA 268000553671031
 OM ZAI 264 ALFA TEGRO 133000869865061
 MOM 323152 961 CZ 133000323152961

MA 687128 931 CZ /4 ot 514000687128931

OMM AAP 573 MEWIL MONTY RED 045000049568031
 MM 392435 931 CZ 089000392435931
 MMM 113901 203 CZ 089203113901

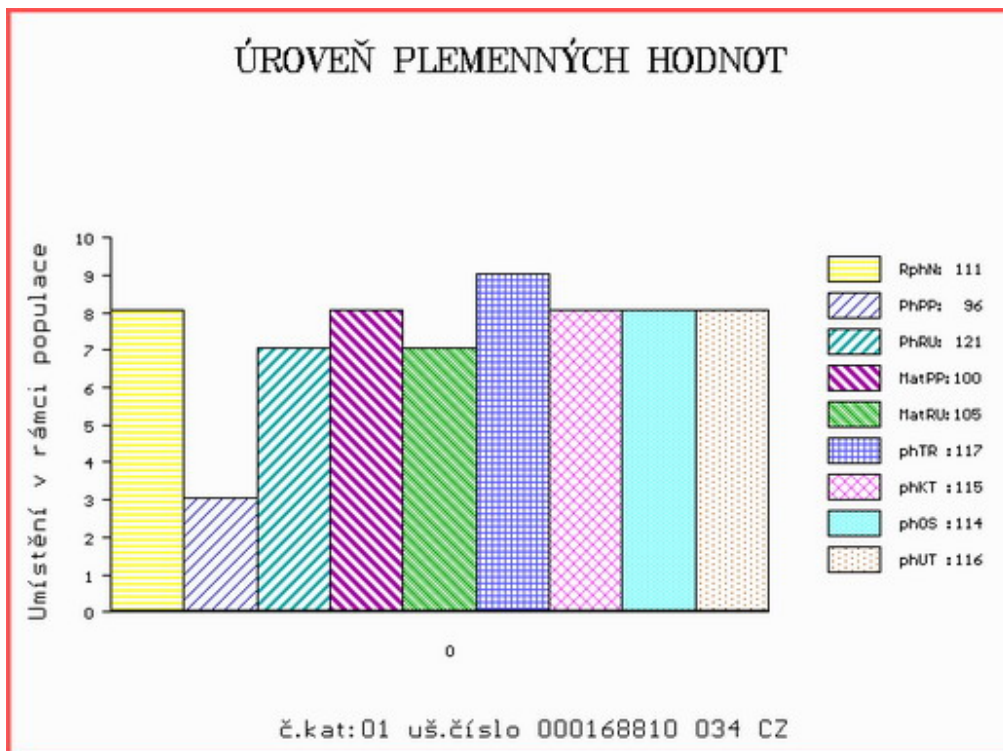
Vl.užit:nar: 38 ** kg ve 120d: 202 kg 210d: 330 kg 365d: 564 kg / kříž: 136 cm
 Přírustek od narození: 1409 g / 111 šourek 39 cm
 Věk při ZV 451 dní aktuálně k 19.01.22 hmotnost: 634 kg výška v kříži: 140 cm

PLEMENNÉ HODNOTY

LINEARNÍ HODNOCENÍ

	pp	ru	pp	ru	TR	KT	OS	UT	Hmot	kříž	TR	KT	OS	UT	CE		
BÝK	PE	96	121	ME	100	105	117	115	114	116							
MATKA	PE	99	117	ME	105	111	115	111	108	110	724	143	24	21	20	7	72
OTEC	PE	93	122	ME	91	101	112	116	117	116	703	139	26	22	22	8	78

HODNOCEN: TR 8 / /10 KT / / OS / / UT Výsledek:



Číslo : 168811 034 CZ GULIVER J.E. Číslo katalogu 2
 Dat.nar. : 30.11.2020 Plemeno : G100 Aberdeen Angus
 Chovatel : Farma EGERT (ING) s.r.o., Lásenice
 Majitel : Farma EGERT (ING) s.r.o., Lásenice

**OTL
znaky**

Rohy	Ataxie	Q204X	F94L	Nt821	C313Y
-	-	-	-	WT/WT	-

OOO ZAA 334 LCHMN SHARPSHOOTER 1369 29AR0172
 OO AAP 709 PLAYBOY RED Z PĚČÍNA 268000553671031
 MOO 48810 931 CZ MADLA Z PĚČÍNA 268000048810931

OTEC ZAI 264 ALFA TEGRO 133000869865061

OMO ZAA 511 LEVHARD RED Z CUNKOVA ET 253031070326
 MO 323152 961 CZ 133000323152961
 MMO 29404 961 CZ 133000029404961

OOM ZAA 247 2J DIRECTOR 27F 851993
 OM ZAA 390 MEWIL JAMAHA 20L 045281105157
 MOM 2784 117 CZ MEWIL BLACKBIRD 129G 045117002784

MA 361801 931 CZ /11 ot 089000361801931

OMM AAP 006 CRESCENT CREEK PREDATOR 5B 045281054325
 MM 4062 203 CZ 089203004062
 MMM 4018 203 CZ WILBAR MISS CELEBRITY 833A 720527

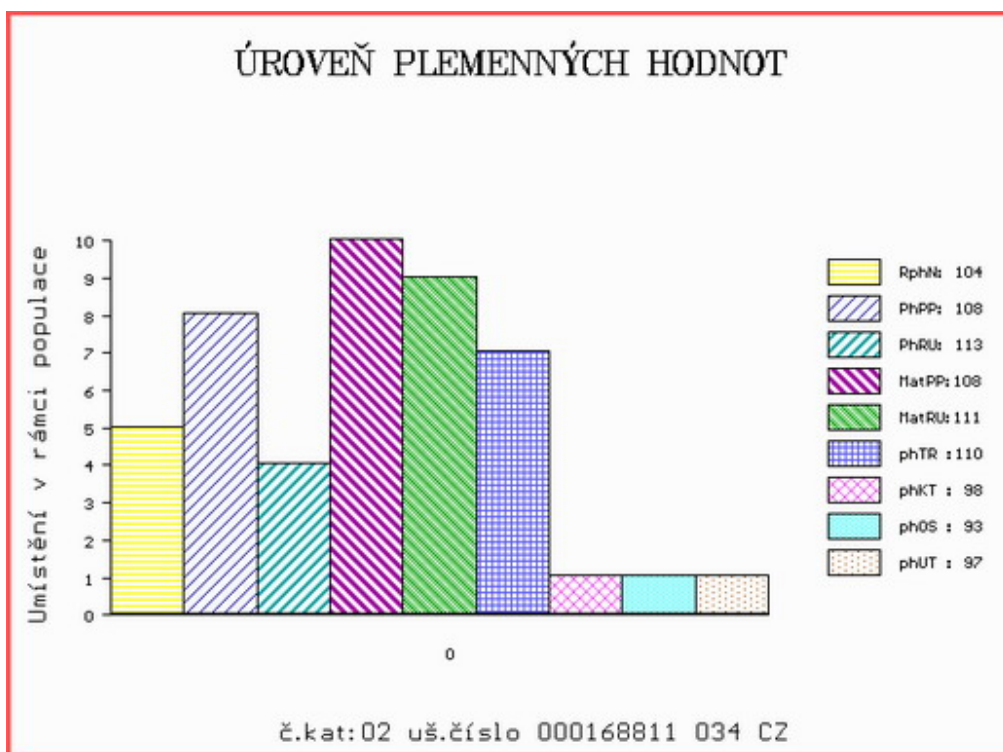
Vl.užit:nar: 34 ** kg ve 120d: 177 kg 210d: 308 kg 365d: 509 kg / kříž: 136 cm
 Přírustek od narození: 1277 g / 104 šourek 40 cm
 Věk při ZV 443 dní aktuálně k 19.01.22 hmotnost: 564 kg výška v kříži: 142 cm

PLEMENNÉ HODNOTY

LINEARNÍ HODNOCENÍ

	pp	ru	pp	ru	TR	KT	OS	UT	Hmot	kříž	TR	KT	OS	UT	CE		
BÝK	PE	108	113	ME	108	111	110	98	93	97							
MATKA	PE	109	102	ME	123	102	101	96	93	96	702	141	21	19	20	7	67
OTEC	PE	98	128	ME	98	117	121	107	102	106	660	142	27	20	20	7	74

HODNOCEN: TR 10 / / 8 KT / / OS / / UT Výsledek:



Číslo : 168815 034 CZ GEK J.E. Číslo katalogu 3
 Dat.nar. : 11.12.2020 Plemeno : G100 Aberdeen Angus
 Chovatel : Farma EGERT (ING) s.r.o., Lásenice
 Majitel : Farma EGERT (ING) s.r.o., Lásenice

**OTL
znaky**

Rohy	Ataxie	Q204X	F94L	Nt821	C313Y
-	-	-	-	WT/WT	-

OOO ZAA 334 LCHMN SHARPSHOOTER 1369 29AR0172
 OO AAP 709 PLAYBOY RED Z PĚČÍNA 268000553671031
 MOO 48810 931 CZ MADLA Z PĚČÍNA 268000048810931

OTEC ZAI 264 ALFA TEGRO 133000869865061

OMO ZAA 511 LEVHARD RED Z CUNKOVA ET 253031070326
 MO 323152 961 CZ 133000323152961
 MMO 29404 961 CZ 133000029404961

OOM 280 593 HAYMOUNT WESSURO B198 561995300198
 OM PAA 512 LISDUFF DUKE M094 121657641094
 MOM 121657610614 IE LISDUFF DUCHESS F614 121657610614

MA 576281 931 CZ /5 ot 442000576281931

OMM AAP 573 MEWIL MONTY RED 045000049568031
 MM 319586 931 CZ 089000319586931
 MMM 113904 203 CZ 089203113904

Vl.užit:nar: 38 ** kg ve 120d: 172 kg 210d: 319 kg 365d: 529 kg / kříž: 134 cm
 Přírustek od narození: 1361 g / 107 šourek 39 cm
 Věk při ZV 432 dní aktuálně k 19.01.22 hmotnost: 588 kg výška v kříži: 140 cm

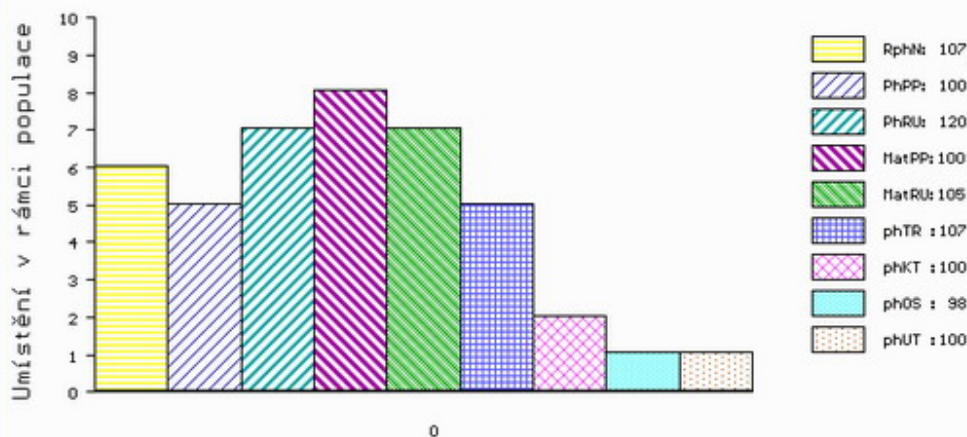
PLEMENNÉ HODNOTY

LINEARNÍ HODNOCENÍ

	pp	ru	pp	ru	TR	KT	OS	UT	Hmot	kříž	TR	KT	OS	UT	CE		
BÝK	PE	100	120	ME	100	105	107	100	98	100							
MATKA	PE	103	116	ME	101	91	86	87	89	87	692	139	24	20	20	7	71
OTEC	PE	98	128	ME	98	117	121	107	102	106	660	142	27	20	20	7	74

HODNOCEN: TR 9 / / 9 KT / / OS / / UT Výsledek:

ÚROVEŇ PLEMENNÝCH HODNOT



č.kat:03 uš.číslo 000168815 034 CZ