

**KATALOG ZÁKLADNÍHO VÝBĚRU**  
**dne 16.2. 2022**  
**Zobal Vlastimil ml., Bor u Březnice**  
**Začátek 13,30 hod.**

Č. k.	Číslo býčka	OTEC st.reg.	DATUM NAROZENÍ	PLEM	HM. kg	KŘ. cm	Přír.od g	nar. RPH	CHOVATEL
1	854896 021 CZ	ITI 063	20.11.20	T100	593	138	1268 g	97	Zobal Vlast.ml., Bor u Březnice
2	854897 021 CZ	ICH 426	08.12.20	T100	616	144	1375 g	114	Zobal Vlast.ml., Bor u Březnice
3	854898 021 CZ	ITI 063	13.12.20	T100	606	140	1385 g	93	Zobal Vlast.ml., Bor u Březnice

**Plemenné hodnoty uvedené v katalogu jsou spočítány k 31.12.2021**



## Vysvětlivky ke zkratkám ve jménech v katalogu :

ET	- býček narozen po embryotrasferu
RED	- zbarvení red angus
P,V	- bezrohý / volný roh ( * - testováno testem DNA)
PP	- bezrohý – homozygot ( stanoveno testem DNA )
R	- rohatý ( * - testováno testem DNA )

## Vysvětlivky ke QTL znakům v katalogu :

ATAxie G/G – čistý, A/G – přenašeč, A/A - zvíře nese dvě kopie mutované alely

Geny způsobující dvojí osvalení:

Q204X	+/+ - čistý, MH/+ - přenáší jednu alelu, MH/MH – dvě mutované alely (CH)
F94L	+/+ - čistý, F/+ - přenáší jednu alelu, F/F – dvě mutované alely (LI, CH)
NT821	WT/WT – čistý, WT/Del11 - přenáší 1 alelu, Del11/Del11- dvě mutované alely (AA)
C313Y	+/+ - čistý, MH/+ - přenáší jednu alelu, MH/MH – dvě mutované alely (GS)

**Porodní hmotnost (nar)** - u plemene AA,BA,HE,CH,MS,LI způsob zjišťování porodní hmotnosti v chovu \* \* \* - váženo při narození  
\* \* - odhadováno  
\* - nesledováno

## Popisky grafu úrovně plemenných hodnot

Jednotlivé plemenné hodnoty jsou rozděleny do pásem na základě výpočtu kvantilu normálního rozložení, které udávají, jak si konkrétní jedinec stojí v porovnání s průměrem populace plemenných býčků odchovaných v období 2014 – 2019.

<i>pásma</i>	<i>Pozice býka v rámci populace</i>	<i>zkratka</i>	<i>Popis údaje v grafu</i>
<b>10</b>	býk patří hodnotou RPH do 10 % nejlepších býků v daném ukazateli	<b>RphT</b>	RPH pro přírůstek v testu
<b>9</b>	býk patří hodnotou RPH do 20 % nejlepších býků v daném ukazateli	<b>RphN</b>	RPH pro životní přírůstek
<b>8</b>	býk patří hodnotou RPH do 30 % nejlepších býků v daném ukazateli	<b>RpPP</b>	RPH pro přímý efekt porody
<b>7</b>	býk patří hodnotou RPH do 40 % nejlepších býků v daném ukazateli	<b>RpRU</b>	RPH pro přímý efekt růst
<b>6</b>	býk patří hodnotou RPH do 50 % nejlepších býků v daném ukazateli	<b>MatPP</b>	RPH pro maternální efekt porody
<b>5</b>	býk patří hodnotou RPH do průměru býků v daném ukazateli	<b>MatRU</b>	RPH pro maternální efekt růst
<b>4</b>	býk patří hodnotou RPH do 60 % nejlepších býků v daném ukazateli	<b>phTR</b>	RPH pro lineární hodnocení těl. rámec
<b>3</b>	býk patří hodnotou RPH do 70 % nejlepších býků v daném ukazateli	<b>phKT</b>	RPH pro lineární hodnocení kap. těla
<b>2</b>	býk patří hodnotou RPH do 80 % nejlepších býků v daném ukazateli	<b>phOS</b>	RPH pro lineární hodnocení osvalení
<b>1</b>	býk patří hodnotou RPH do 90 % nejlepších býků v daném ukazateli	<b>phUT</b>	RPH pro lineární hodnocení užit. typ

## Hlavní selekční kritéria pro výběr do plemenitby na OPB a odchovu u chovatele

Hlavním selekčním kritériem bude pouze lineární hodnocení při základním výběru.

### Důvody vyřazení před základním výběrem

- hodnocení tělesného rámce (1,2,3 body dle parametrů daného plemene)
- hodnocení bodů za hmotnost v 365 dnech (1,2,3 body dle parametrů daného plemene)
- nepředvedení býka k základnímu výběru na ohlávce nebo na vodící tyči
- na základě rozhodnutí majitele býka o jeho vyřazení
- zdravotní důvody (displazie varlat, apod.)

### Důvody vyřazení při základním výběrem

- hodnocení délky těla (1,2,3 body dle parametrů daného plemene)
- hodnocení ukazatelů kapacity těla (1,2,3 body dle parametrů daného plemene)
- hodnocení ukazatelů osvalení (1,2,3 body dle parametrů daného plemene)
- hodnocení užitkového typu (1,2,3 body dle parametrů daného plemene)
- závažné vady exteriéru při základním výběru
- neodpovídající funkčnost končetin při základním výběru
- zdravotní důvody (displazie varlat, apod.)

## Reklamační řád pro základní výběry býků

Majitel odchovávaného býčka má právo podat reklamaci proti rozhodnutí výběrové komise (ČSCHMS). Tato reklamační může mít písemnou nebo ústní formu. Předmětem reklamační může být pouze konečný výsledek výběru (vybrán, odročen, vyřazen), nikoliv nesouhlas s bodovým hodnocením daného býka. Po skončení základního výběru býků vyzve předseda výběrové komise, nebo příslušný inspektor k podání případných protestů (reklamací). Reklamační se podává písemně (emilem) nejpozději následující den po provedení výběru a to řediteli svazu, řediteli PK a členům výběrové komise (bonitérovi), která hodnocení provedla. Jménem majitele býka může jednat také zástupce odchovny plemenných býků (OPB). V případě neshody mezi verdiktem výběrové komise a majitelem býka je býk odročen a bude proveden nový základní výběr. Provedení nového základního výběru je podmíněno složením kauce 5000 Kč za každého reklamovaného býka. Kauce se skládá na účet ČSCHMS nejpozději do 10-ti kalendářních dnů ode dne provedení základního výběru. V případě, že nebudou peníze připsány na účet v daném termínu, platí původní verdikt výběrové komise a reklamační se dále neřeší. Nový základní výběr se uskuteční do 30-ti dnů od sporného výběru na místě, kde byla podána reklamační, pokud se obě strany nedohodnou jinak. Většinové složení komise nesmí být totožné se složením komise, která vynesla sporný verdikt. O složení nové komise rozhoduje Rada PK daného plemene po dohodě s ČSCHMS. O závěru nového základního výběru je sepsán nový výběrový protokol. Proti tomuto rozhodnutí se již nelze dále odvolat. V případě, že je potvrzeno původní rozhodnutí výběrové komise, propadá kauce ve prospěch ČSCHMS, v opačném případě se vrací majiteli býka do 10-ti kalendářních dnů od provedení nového základního výběru. Náklady spojené s novým základním výběrem (zejména cestovné členů výběrové komise, případně oprávněné nároky spojené s odměnou za odvedenou práci) nese strana, která při svém rozhodnutí či jednání nebyla v právu. Tyto náklady jsou zúčtovány na základě vystavené faktury zaslané druhé straně nejpozději do 14 dnů od provedení opakovaného základního výběru. V každém případě se o reklamační vede písemný zápis. Rozhodnutí výběrové komise se váže ke konkrétnímu zvířeti v konkrétním čase a není možno se na něj odvolávat v případných následných sporech.

Schváleno výborem ČSCHMS dne 21.3.2006 v Hradištku pod Medníkem, změny schváleny 24.7.2019 Grémiem předsedů rad plemenných knih v Hradištku pod Medníkem. Vstupuje v platnost dnem schválení.



<b><u>Sekretariát:</u></b> ČSCHMS Praha Těšnov 17 11705 Praha 1 Mobil : +420 724 007 860 Telefon : +420 221 812 865 E-mail : <a href="mailto:info@cshms.cz">info@cshms.cz</a>	<b><u>Ředitel PK</u></b> <i>Kopecký Jan</i> Osík 201 569 67 Osík u Litomyšle Mobil : +420 724 007 862 Telefon : +420 461 612 809 E-mail : <a href="mailto:kopecky@cshms.cz">kopecky@cshms.cz</a>	<b><u>Adresa PK</u></b> <i>Honová Nina</i> Osvoboditelů 35/9 410 02 Lovosice Mobil : +420 724 073 641 E-mail : <a href="mailto:honova@cshms.cz">honova@cshms.cz</a>
--	---	---

Číslo : 854896 021 CZ GEORGE Z BORU R\* Číslo katalogu 1  
 Dat.nar. : 20.11.2020 Plemeno : T100 Charolais  
 Chovatel : Zobal Vlastimil ml., Bor u Březnice  
 Majitel : Zobal Vlastimil ml., Bor u Březnice

**QTL  
znaky**

Rohy	Ataxie	Q204X	F94L	Nt821	C313Y
R*	G/G	+/+	+/+	-	-

OOO 289 675 ARAGON 0802950149  
 OO ICH 726 GIONO 2130301025  
 MOO 2130304043 FR VIGNETTE 2130304043

**OTEC ITI 063 NETBOOK 8069414469**

OMO ZTI 240 POPULAIR 7121319473  
 MO 8066263335 FR DIGUE 8066263335  
 MMO 8065592538 FR UNION 8065592838

OOM ZCH 945 UNO SC P 4240830479  
 OM ZTI 712 CABAR SC P 5703713148  
 MOM 5703466502 FR TEMPETTE 5703466502

**MA 371509 921 CZ /3 ot P 515000371509921**

OMM ZTI 247 VIZIR P 7121074461  
 MM 186680 921 CZ SISI Z BORU P 386000186680921  
 MMM 104950 921 CZ MATYLDA Z BORU 386000104950921

Vl.užit:nar: 53 \*\*\* kg ve 120d: 277 kg 210d: 406 kg 365d: 531 kg / kříž: 0 cm  
 Přírustek od narození: 1268 g / 97 šourek 42 cm  
 Věk při ZV 453 dní aktuálně k 20.01.22 hmotnost: 593 kg výška v kříži: 138 cm

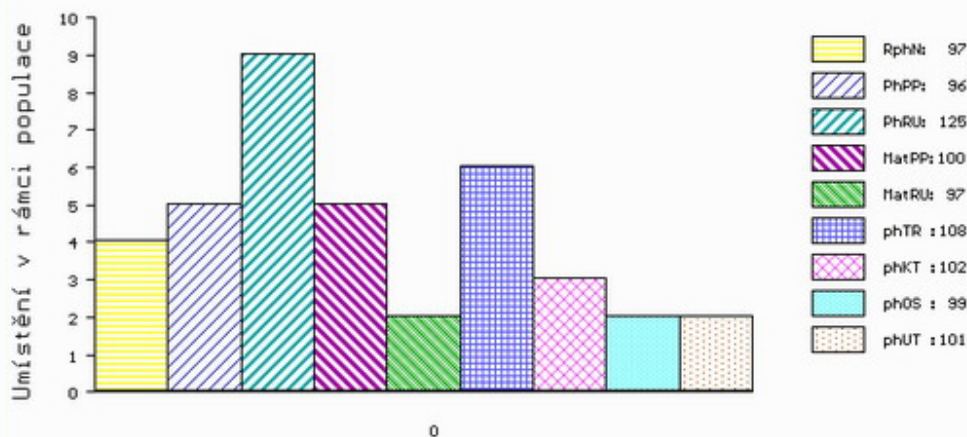
PLEMENNÉ HODNOTY

LINEARNÍ HODNOCENÍ

	pp	ru	pp	ru	TR	KT	OS	UT	Hmot	kříž	TR	KT	OS	UT	CE
BÝK PE	96	125	ME	100	97	108	102	99	101						
MATKA PE	105	107	ME	97	112	92	91	90	90	942	152	26	23	22	8 79
OTEC PE	90	116	ME	101	92	101	100	100	101	0	0	0	0	0	0

HODNOCEN: TR 7 / / 6 KT / / OS / / UT Výsledek:

ÚROVEŇ PLEMENNÝCH HODNOT



č.kat:01 uš.číslo 000854896 021 CZ

Číslo : 854897 021 CZ GARGAMEL Z BORU R\* Číslo katalogu 2  
 Dat.nar. : 08.12.2020 Plemeno : T100 Charolais  
 Chovatel : Zobal Vlastimil ml., Bor u Březnice  
 Majitel : Zobal Vlastimil ml., Bor u Březnice

**QTL  
znaky**

Rohy	Ataxie	Q204X	F94L	Nt821	C313Y
R*	A/G	+/+	+/+	-	-

OOO ZCH 952 JOCRISSE 8594102027  
 OO ZTI 899 BASTION 1001837008  
 MOO 1001832311 FR TOUPIE 1001832311

**OTEC ICH 426 EPERNAY 5109037940**  
 OMO ZCH 806 HABIT 7992101442  
 MO 5103037502 FR UTILITE 5103037502  
 MMO 5100037260 FR RAISSA 5100037260

OOM ZCH 516 MAGENTA 4296105603  
 OM ZTI 567 TAMILLY 7957090255  
 MOM 7957090070 FR ORMILLE 7957090070

**MA 400133 921 CZ /2 ot BABETA Z BORU 515000400133921**  
 OMM ZTI 436 BANJO SC P 5454732777  
 MM 245480 921 CZ STELLA Z BORU 386000245480921  
 MMM 111054 111 CZ 068111111054

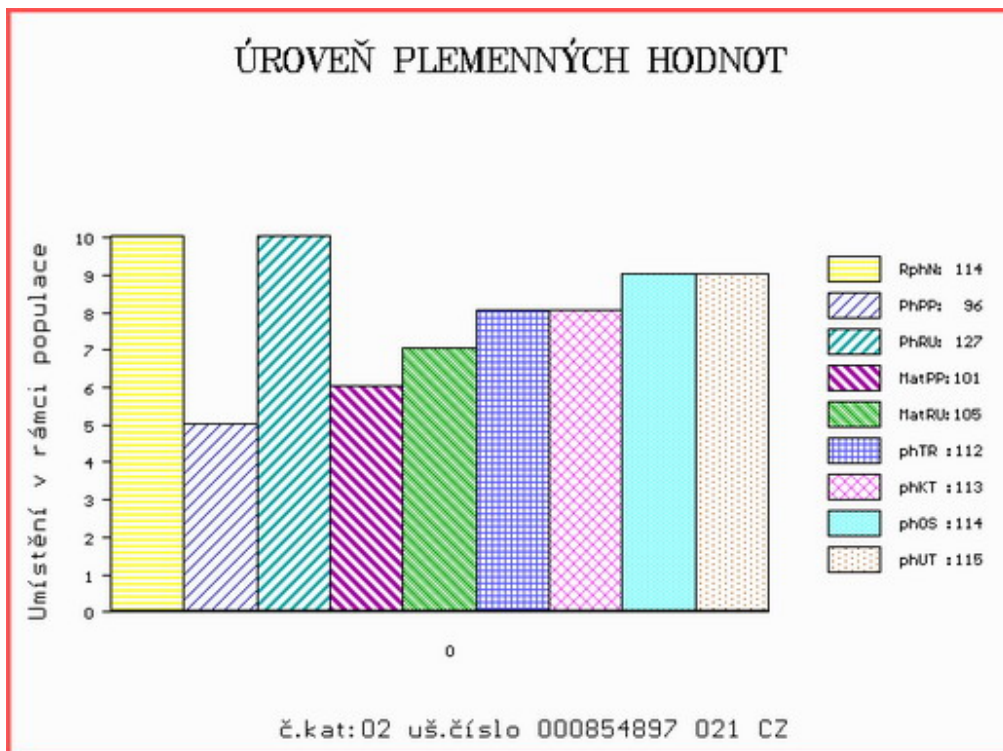
Vl.užit:nar: 55 \*\*\* kg ve 120d: 266 kg 210d: 382 kg 365d: 567 kg / kříž: 140 cm  
 Přírustek od narození: 1375 g / 114 šourek 40 cm  
 Věk při ZV 435 dní aktuálně k 20.01.22 hmotnost: 616 kg výška v kříži: 144 cm

**PLEMENNÉ HODNOTY**

**LINEARNÍ HODNOCENÍ**

	pp	ru	pp	ru	TR	KT	OS	UT	Hmot	kříž	TR	KT	OS	UT	CE
BÝK PE	96	127	ME	101	105	112	113	114	115						
MATKA PE	104	112	ME	100	118	110	112	113	112	786	143	24	21	20	7 72
OTEC PE	98	127	ME	94	99	117	123	124	125	0	0	0	0	0	0

HODNOCEN: TR 10 / / 8 KT / / OS / / UT Výsledek:



Číslo : 854898 021 CZ GASTON Z BORU V\* Číslo katalogu 3  
 Dat.nar. : 13.12.2020 Plemeno : T100 Charolais  
 Chovatel : Zobal Vlastimil ml., Bor u Březnice  
 Majitel : Zobal Vlastimil ml., Bor u Březnice

**QTL  
znaky**

Rohy	Ataxie	Q204X	F94L	Nt821	C313Y
P*	G/G	+/+	F/+	-	-

OOO 289 675 ARAGON 0802950149  
 OO ICH 726 GIONO 2130301025  
 MOO 2130304043 FR VIGNETTE 2130304043

**OTEC ITI 063 NETBOOK 8069414469**  
 OMO ZTI 240 POPULAIR 7121319473  
 MO 8066263335 FR DIGUE 8066263335  
 MMO 8065592538 FR UNION 8065592838

OOM 280 271 VIKING AV SIMONTORP PP 35202-2336  
 OM ZIT 337 GUINNES SC PP 5111038250  
 MOM 5107037806 FR CHOUCROUTE 5107037806

**MA 400131 921 CZ /3 ot P 515000400131921**  
 OMM ZTI 435 BAJOR SC P 7121576467  
 MM 263709 921 CZ SIXTIN Z BORU P 386000263709921  
 MMM 104950 921 CZ MATYLDA Z BORU 386000104950921

Vl.užit:nar: 48 \*\*\* kg ve 120d: 254 kg 210d: 361 kg 365d: 547 kg / kříž: 135 cm  
 Přírustek od narození: 1385 g / 93 šourek 40 cm  
 Věk při ZV 430 dní aktuálně k 20.01.22 hmotnost: 606 kg výška v kříži: 140 cm

**PLEMENNÉ HODNOTY**

**LINEARNÍ HODNOCENÍ**

	pp	ru	pp	ru	TR	KT	OS	UT	Hmot	kříž	TR	KT	OS	UT	CE
BÝK PE	96	122	ME	111	93	104	106	107	107						
MATKA PE	96	113	ME	122	102	116	119	120	120	864	147	22	22	21	7 72
OTEC PE	90	116	ME	101	92	101	100	100	101	0	0	0	0	0	0

HODNOCEN: TR 9 / / 8 KT / / OS / / UT Výsledek:

