

**KATALOG ZÁKLADNÍHO VÝBĚRU**  
**dne 18.2. 2022**  
**VETLABFARM s.r.o. Jakobovice**  
**Začátek 15,00 hod.**

Č. k.	Číslo býčka	OTEC st.reg.	DATUM NAROZENÍ	PLEM	HM. kg	KŘ. cm	Přír.od g	nar. RPH	CHOVATEL
1	876955 053 CZ	ZAI 787	13.12.20	G100	600	133	1376 g	95	VETLABFARM s.r.o. Jakobovice
2	876956 053 CZ	ZAI 681	13.12.20	G100	704	142	1629 g	121	VETLABFARM s.r.o. Jakobovice
3	876957 053 CZ	ZAI 928	14.12.20	G100	642	135	1481 g	106	VETLABFARM s.r.o. Jakobovice
4	876958 053 CZ	ZAI 473	20.12.20	G100	542	129	1270 g	91	VETLABFARM s.r.o. Jakobovice
5	876961 053 CZ	ZAI 681	22.12.20	G100	680	138	1608 g	123	VETLABFARM s.r.o. Jakobovice
6	876963 053 CZ	ZAA 696	23.12.20	G100	616	134	1457 g	102	VETLABFARM s.r.o. Jakobovice
7	876964 053 CZ	ZAI 681	24.12.20	G100	608	135	1435 g	121	VETLABFARM s.r.o. Jakobovice
8	876966 053 CZ	ZAI 177	27.12.20	G100	618	133	1474 g	87	VETLABFARM s.r.o. Jakobovice
9	876968 053 CZ	ZAI 681	31.12.20	G100	636	133	1510 g	125	VETLABFARM s.r.o. Jakobovice

**Býci vyřazení před základním výběrem**

Č. k.	Číslo býčka	OTEC st.reg.	Datum narození	Plem. Plem.	Body VT HM	CHOVATEL	Důvod vyřaz.
10	876954 053 CZ	ZAI 681	11.12.20	G100	6   8	VETLABFARM s.r.o. Jakobovice	před ZV-chovatel

**Plemenné hodnoty uvedené v katalogu jsou spočítány k 31.12.2021**



## Vysvětlivky ke zkratkám ve jménech v katalogu :

ET	- býček narozen po embryotrasferu
RED	- zbarvení red angus
P,V	- bezrohý / volný roh ( * - testováno testem DNA)
PP	- bezrohý – homozygot ( stanoveno testem DNA )
R	- rohatý ( * - testováno testem DNA )

## Vysvětlivky ke QTL znakům v katalogu :

ATAxie G/G – čistý, A/G – přenašeč, A/A - zvíře nese dvě kopie mutované alely

Geny způsobující dvojí osvalení:

Q204X	+/+ - čistý, MH/+ - přenáší jednu alelu, MH/MH – dvě mutované alely (CH)
F94L	+/+ - čistý, F/+ - přenáší jednu alelu, F/F – dvě mutované alely (LI, CH)
NT821	WT/WT – čistý, WT/Del11 - přenáší 1 alelu, Del11/Del11- dvě mutované alely (AA)
C313Y	+/+ - čistý, MH/+ - přenáší jednu alelu, MH/MH – dvě mutované alely (GS)

**Porodní hmotnost (nar)** - u plemene AA,BA,HE,CH,MS,LI způsob zjišťování porodní hmotnosti v chovu \* \* \* - váženo při narození  
\* \* - odhadováno  
\* - nesledováno

## Popisky grafu úrovně plemenných hodnot

Jednotlivé plemenné hodnoty jsou rozděleny do pásem na základě výpočtu kvantilu normálního rozložení, které udávají, jak si konkrétní jedinec stojí v porovnání s průměrem populace plemenných býčků odchovaných v období 2014 – 2019.

<i>pásma</i>	<i>Pozice býka v rámci populace</i>	<i>zkratka</i>	<i>Popis údaje v grafu</i>
<b>10</b>	býk patří hodnotou RPH do 10 % nejlepších býků v daném ukazateli	<b>RphT</b>	RPH pro přírůstek v testu
<b>9</b>	býk patří hodnotou RPH do 20 % nejlepších býků v daném ukazateli	<b>RphN</b>	RPH pro životní přírůstek
<b>8</b>	býk patří hodnotou RPH do 30 % nejlepších býků v daném ukazateli	<b>RpPP</b>	RPH pro přímý efekt porody
<b>7</b>	býk patří hodnotou RPH do 40 % nejlepších býků v daném ukazateli	<b>RpRU</b>	RPH pro přímý efekt růst
<b>6</b>	býk patří hodnotou RPH do 50 % nejlepších býků v daném ukazateli	<b>MatPP</b>	RPH pro maternální efekt porody
<b>5</b>	býk patří hodnotou RPH do průměru býků v daném ukazateli	<b>MatRU</b>	RPH pro maternální efekt růst
<b>4</b>	býk patří hodnotou RPH do 60 % nejlepších býků v daném ukazateli	<b>phTR</b>	RPH pro lineární hodnocení těl. rámec
<b>3</b>	býk patří hodnotou RPH do 70 % nejlepších býků v daném ukazateli	<b>phKT</b>	RPH pro lineární hodnocení kap. těla
<b>2</b>	býk patří hodnotou RPH do 80 % nejlepších býků v daném ukazateli	<b>phOS</b>	RPH pro lineární hodnocení osvalení
<b>1</b>	býk patří hodnotou RPH do 90 % nejlepších býků v daném ukazateli	<b>phUT</b>	RPH pro lineární hodnocení užit. typ

## Hlavní selekční kritéria pro výběr do plemenitby na OPB a odchovu u chovatele

Hlavním selekčním kritériem bude pouze lineární hodnocení při základním výběru.

### Důvody vyřazení před základním výběrem

- hodnocení tělesného rámce (1,2,3 body dle parametrů daného plemene)
- hodnocení bodů za hmotnost v 365 dnech (1,2,3 body dle parametrů daného plemene)
- nepředvedení býka k základnímu výběru na ohlávce nebo na vodící tyči
- na základě rozhodnutí majitele býka o jeho vyřazení
- zdravotní důvody (displazie varlat, apod.)

### Důvody vyřazení při základním výběrem

- hodnocení délky těla (1,2,3 body dle parametrů daného plemene)
- hodnocení ukazatelů kapacity těla (1,2,3 body dle parametrů daného plemene)
- hodnocení ukazatelů osvalení (1,2,3 body dle parametrů daného plemene)
- hodnocení užitkového typu (1,2,3 body dle parametrů daného plemene)
- závažné vady exteriéru při základním výběru
- neodpovídající funkčnost končetin při základním výběru
- zdravotní důvody (displazie varlat, apod.)

## Reklamační řád pro základní výběry býků

Majitel odchovávaného býčka má právo podat reklamaci proti rozhodnutí výběrové komise (ČSCHMS). Tato reklamační může mít písemnou nebo ústní formu. Předmětem reklamační může být pouze konečný výsledek výběru (vybrán, odročen, vyřazen), nikoliv nesouhlas s bodovým hodnocením daného býka. Po skončení základního výběru býků vyzve předseda výběrové komise, nebo příslušný inspektor k podání případných protestů (reklamací). Reklamační se podává písemně (emilem) nejpozději následující den po provedení výběru a to řediteli svazu, řediteli PK a členům výběrové komise (bonitérovi), která hodnocení provedla. Jménem majitele býka může jednat také zástupce odchovny plemenných býků (OPB). V případě neshody mezi verdiktem výběrové komise a majitelem býka je býk odročen a bude proveden nový základní výběr. Provedení nového základního výběru je podmíněno složením kauce 5000 Kč za každého reklamovaného býka. Kauce se skládá na účet ČSCHMS nejpozději do 10-ti kalendářních dnů ode dne provedení základního výběru. V případě, že nebudou peníze připsány na účet v daném termínu, platí původní verdikt výběrové komise a reklamační se dále neřeší. Nový základní výběr se uskuteční do 30-ti dnů od sporného výběru na místě, kde byla podána reklamační, pokud se obě strany nedohodnou jinak. Většinové složení komise nesmí být totožné se složením komise, která vynesla sporný verdikt. O složení nové komise rozhoduje Rada PK daného plemene po dohodě s ČSCHMS. O závěru nového základního výběru je sepsán nový výběrový protokol. Proti tomuto rozhodnutí se již nelze dále odvolat. V případě, že je potvrzeno původní rozhodnutí výběrové komise, propadá kauce ve prospěch ČSCHMS, v opačném případě se vrací majiteli býka do 10-ti kalendářních dnů od provedení nového základního výběru. Náklady spojené s novým základním výběrem (zejména cestovné členů výběrové komise, případně oprávněné nároky spojené s odměnou za odvedenou práci) nese strana, která při svém rozhodnutí či jednání nebyla v právu. Tyto náklady jsou zúčtovány na základě vystavené faktury zaslané druhé straně nejpozději do 14 dnů od provedení opakovaného základního výběru. V každém případě se o reklamační vede písemný zápis. Rozhodnutí výběrové komise se váže ke konkrétnímu zvířeti v konkrétním čase a není možno se na něj odvolávat v případných následných sporech.

Schváleno výborem ČSCHMS dne 21.3.2006 v Hradištku pod Medníkem, změny schváleny 24.7.2019 Grémiem předsedů rad plemenných knih v Hradištku pod Medníkem. Vstupuje v platnost dnem schválení.



<b><u>Sekretariát:</u></b> ČSCHMS Praha Těšnov 17 11705 Praha 1 Mobil : +420 724 007 860 Telefon : +420 221 812 865 E-mail : <a href="mailto:info@cschms.cz">info@cschms.cz</a>	<b><u>Ředitel PK</u></b> <i>Kopecký Jan</i> Osík 201 569 67 Osík u Litomyšle Mobil : +420 724 007 862 Telefon : +420 461 612 809 E-mail : <a href="mailto:kopecky@cschms.cz">kopecky@cschms.cz</a>	<b><u>Adresa PK</u></b> <i>Honová Nina</i> Osvoboditelů 35/9 410 02 Lovosice Mobil : +420 724 073 641 E-mail : <a href="mailto:honova@cschms.cz">honova@cschms.cz</a>
--	---	---

Číslo : 876955 053 CZ GUSH Z JAKUBOVIC Číslo katalogu 1  
 Dat.nar. : 13.12.2020 Plemeno : G100 Aberdeen Angus  
 Chovatel : VETLABFARM s.r.o.Jakubovice  
 Majitel : VETLABFARM s.r.o.Jakubovice

**OTL  
znaky**

Rohy	Ataxie	Q204X	F94L	Nt821	C313Y
-	-	-	-	WT/WT	-

OOO 289 653 S A F STRATEGY 9015 13334022  
 OO 289 652 BUSHS STRUT 756 14508531  
 MOO 13931699 US BUSHS LADY LA BELLE 457 13931699

**OTEC ZAI 787 RAWBURN BLACK BUSH S420 ET 562106102420**

OMO 289 654 COLDSTREAM BLACKBURN 1062035  
 MO 1160168 CA DBRL BLACKBIRD 2N 1160168  
 MMO 1014475 CA COLDSTREAM BLACKBIRD 7K 1014475

OOM ZAI 184 NETHERALLAN PETER PERSHORE 052 541616100052  
 OM ZAI 317 BLELACK EXPLOSION P381 ET 521115103381  
 MOM 521115200988 UK BLELACK EVORA D988 521115200988

**MA 448010 953 CZ /2 ot EDITA Z JAKUBOVIC 257000448010953**

OMM ZAA 939 NETHERTON BLACK TIGER L641 542697300641  
 MM 363987 953 CZ BERTA Z JAKUBOVIC WT/WT 257000363987953  
 MMM 312361 953 CZ ZDEŇKA Z JAKUBOVIC 257000312361953

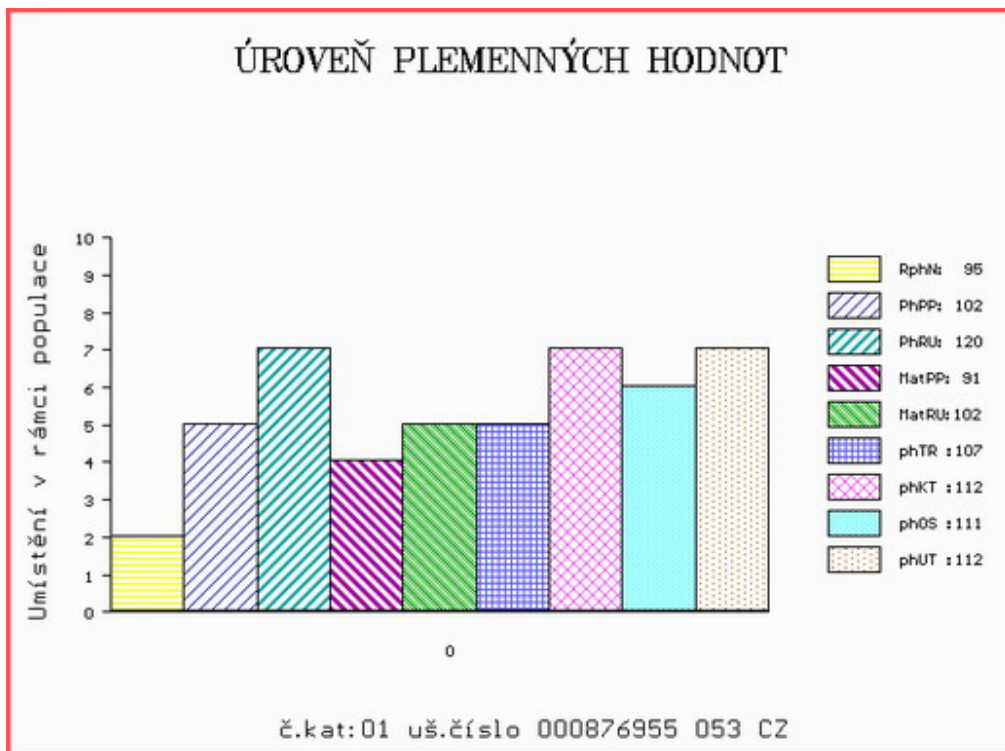
Vl.užit:nar: 44 \*\*\* kg ve 120d: 214 kg 210d: 319 kg 365d: 559 kg / kříž: 125 cm  
 Přírustek od narození: 1376 g / 95 šourek 42 cm  
 Věk při ZV 432 dní aktuálně k 21.01.22 hmotnost: 600 kg výška v kříži: 133 cm

PLEMENNÉ HODNOTY

LINEARNÍ HODNOCENÍ

	pp	ru	pp	ru	TR	KT	OS	UT	Hmot	kříž	TR	KT	OS	UT	CE		
BÝK	PE	102	120	ME	91	102	107	112	111	112							
MATKA	PE	97	118	ME	79	116	107	103	100	103	680	140	24	18	18	7	67
OTEC	PE	102	112	ME	96	96	94	99	99	98	0	0	0	0	0	0	0

HODNOCEN: TR 6 / /10 KT / / OS / / UT Výsledek:



Číslo : 876956 053 CZ GUSTY RED Z JAKUBOVIC Číslo katalogu 2  
 Dat.nar. : 13.12.2020 Plemeno : G100 Aberdeen Angus  
 Chovatel : VETLABFARM s.r.o.Jakubovice  
 Majitel : VETLABFARM s.r.o.Jakubovice

**OTL  
znaky**

Rohy	Ataxie	Q204X	F94L	Nt821	C313Y
-	-	-	-	WT/WT	-

OOO ZAA 847 RED LAZY MC COWBOY CUT 26U 1441140  
 OO ZAI 065 ZIP RED Z PĚČÍNA 268000817430031  
 MOO 197961 931 CZ 268000197961931

**Otec ZAI 681 DĚLO RED Z PĚČÍNA 268000039284034**

OMO AAP 709 PLAYBOY RED Z PĚČÍNA 268000553671031  
 MO 479949 931 CZ VIVIEN RED Z PĚČÍNA 268000479949931  
 MMO 251471 931 CZ PAOLA RED Z PĚČÍNA 268000251471931

OOM 280 655 RED MAF ADVANTAGE 508R 1293956  
 OM ZAI 058 BAKKENS RED ADVANTAGE ET 78030-00266  
 MOM 860149 CA RED TED ODESSA BUST 860149

**MA 363977 953 CZ /4 ot BETY RED Z JAKUBOVIC 257000363977953**

OMM ZAA 553 NÁRODNÍ VÍTĚZ Z PĚČÍNA 268000161028031  
 MM 247754 953 CZ TEA RED Z JAKUBOVIC 257000247754953  
 MMM 163996 953 CZ OLIVA Z JAKUBOVIC 257000163996953

Vl.užit:nar: 46 \*\*\* kg ve 120d: 221 kg 210d: 364 kg 365d: 651 kg / kříž: 136 cm  
 Přírustek od narození: 1629 g / 121 šourek 45 cm  
 Věk při ZV 432 dní aktuálně k 21.01.22 hmotnost: 704 kg výška v kříži: 142 cm

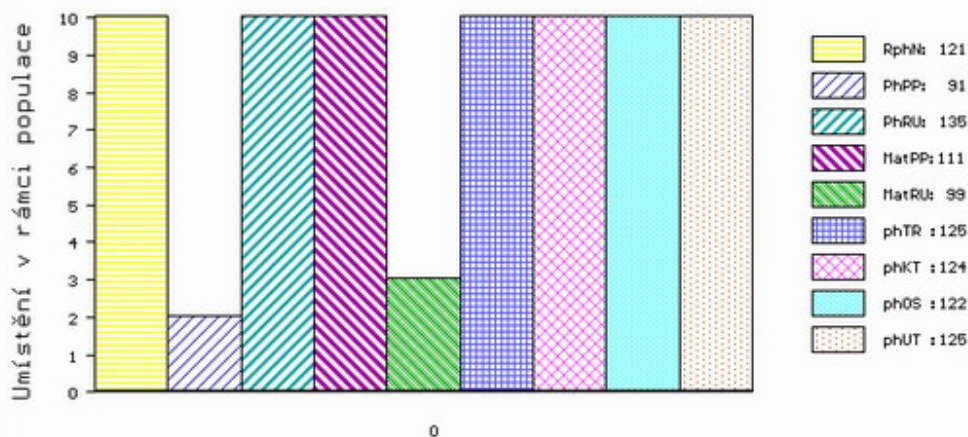
**PLEMENNÉ HODNOTY**

**LINEARNÍ HODNOCENÍ**

	pp	ru	pp	ru	TR	KT	OS	UT	Hmot	kříž	TR	KT	OS	UT	CE		
BÝK	PE	91	135	ME	111	99	125	124	122	125							
MATKA	PE	104	122	ME	108	107	108	107	106	106	864	149	27	21	21	7	76
Otec	PE	82	140	ME	110	98	119	122	121	125	750	140	28	27	25	10	90

HODNOCEN: TR 10 / /10 KT / / OS / / UT Výsledek:

**ÚROVEŇ PLEMENNÝCH HODNOT**



č.kat:02 uš.číslo 000876956 053 CZ

Číslo : 876957 053 CZ GENTLEMAN Z JAKUBOVIC Číslo katalogu 3  
 Dat.nar. : 14.12.2020 Plemeno : G100 Aberdeen Angus  
 Chovatel : VETLABFARM s.r.o.Jakubovice  
 Majitel : VETLABFARM s.r.o.Jakubovice

**OTL  
znaky**

Rohy	Ataxie	Q204X	F94L	Nt821	C313Y
-	-	-	-	WT/WT	-

OOO 289 346 MCC DAYBREAK 14777016  
 OO 291 132 QUAKER HILL RAMPAGE 0A36 16925771  
 MOO 15601886 US QHF BLACKCAP 6E2 OF4V16 4355 15601886

**OTEC ZAI 928 RAWBURN BANNOCKBURN T628 562106602628**

OMO 291 134 NICHOLS STEADFAST T139 15922668  
 MO 17081895 US NICHOLS BONNIE Y292 ET 17081895  
 MMO 14901496 US NICHOLS BONNIE P55 14901496

OOM 269 950 HOFF LIMITED EDITION SC 594 13119152  
 OM ZAA 743 RAWBURN ROMMEL E423 562106600423  
 MOM 1011876 CA PRAIRIELANE 8116 ROSEBUD 0011 1011876

**MA 384876 953 CZ /4 ot BOHUNA Z JAKUBOVIC WT/WT 257000384876953**

OMM ZAA 696 ROCKY RED Z PĚČÍNA 268000594941031  
 MM 312369 953 CZ ZOLA Z JAKUBOVIC 257000312369953  
 MMM 163996 953 CZ OLIVA Z JAKUBOVIC 257000163996953

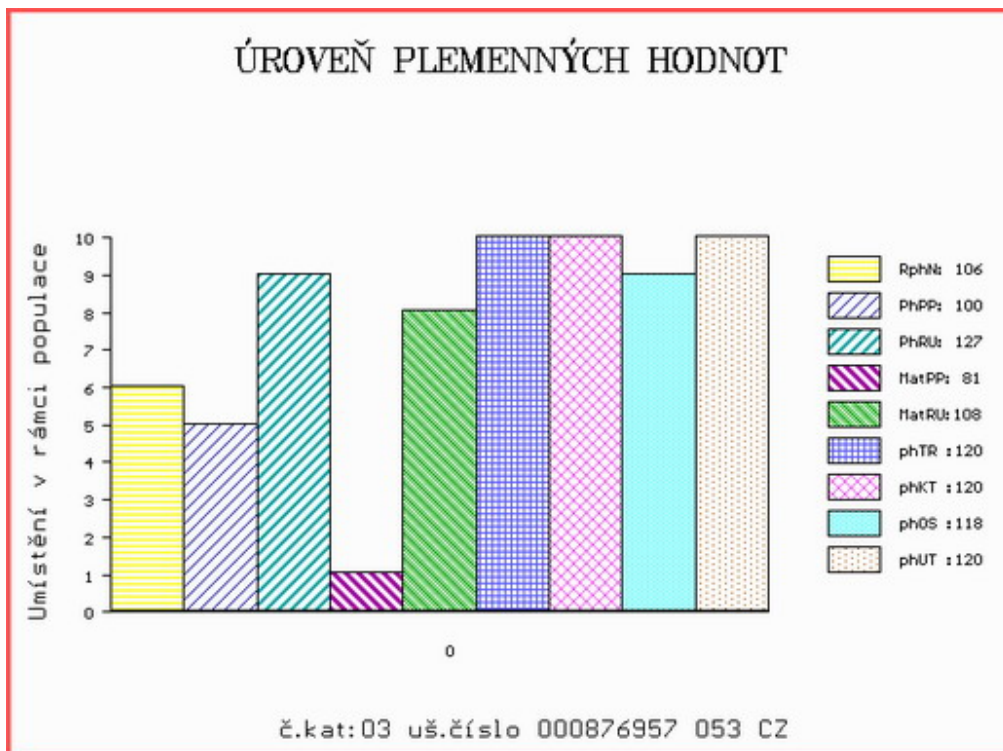
Vl.užit:nar: 45 \*\*\* kg ve 120d: 208 kg 210d: 393 kg 365d: 600 kg / kříž: 131 cm  
 Přírustek od narození: 1481 g / 106 šourek 40 cm  
 Věk při ZV 431 dní aktuálně k 21.01.22 hmotnost: 642 kg výška v kříži: 135 cm

**PLEMENNÉ HODNOTY**

**LINEARNÍ HODNOCENÍ**

	pp	ru	pp	ru	TR	KT	OS	UT	Hmot	kříž	TR	KT	OS	UT	CE
BÝK PE	100	127	ME	81	108	120	120	118	120						
MATKA PE	90	122	ME	86	126	115	115	114	117	990	147	28	23	21	8 80
OTEC PE	110	122	ME	76	93	106	112	111	110	0	0	0	0	0	0

HODNOCEN: TR 7 / /10 KT / / OS / / UT Výsledek:



Číslo : 876958 053 CZ GOOD BOY Z JAKUBOVIC Číslo katalogu 4  
 Dat.nar. : 20.12.2020 Plemeno : G100 Aberdeen Angus  
 Chovatel : VETLABFARM s.r.o.Jakubovice  
 Majitel : VETLABFARM s.r.o.Jakubovice

**OTL  
znaky**

Rohy	Ataxie	Q204X	F94L	Nt821	C313Y
-	-	-	-	WT/WT	-

OOO 288 112 SYDGEN CC & 7 15330743  
 OO 288 126 HOOVER DAM 16124994  
 MOO 14851883 US ERICA OF ELLTON C124 14851883

**OTEC ZAI 473 QUAKER HILL BIG DADDY 4W2 18025243**

OMO 288 127 IDEAL 4355 OF OT26 2440 14779044  
 MO 15601886 US QHF BLACKCAP 6E2 OF4V16 4355 15601886  
 MMO 14963310 US QHF BLACKCAP 4V16 OF 1H8 14963310

OOM ZAI 177 BLELACK DUKE J262 521115202262  
 OM ZAA 938 BLELACK BLACK STAR L622 521115502622  
 MOM 521115602203 UK BLELACK BLACKCAP J203 521115602203

**MA 335083 953 CZ /5 ot ALICE Z JAKUBOVIC 257000335083953**

OMM ZAA 440 KANÓN RED ET 119590106693  
 MM 188171 953 CZ RADKA Z JAKUBOVIC 257000188171953  
 MMM 142589 511 CZ KLÁRA Z JAKUBOVIC 257000142589511

Vl.užit:nar: 38 \*\*\* kg ve 120d: 175 kg 210d: 323 kg 365d: 517 kg / kříž: 125 cm  
 Přírustek od narození: 1270 g / 91 šourek 35 cm  
 Věk při ZV 425 dní aktuálně k 21.01.22 hmotnost: 542 kg výška v kříži: 129 cm

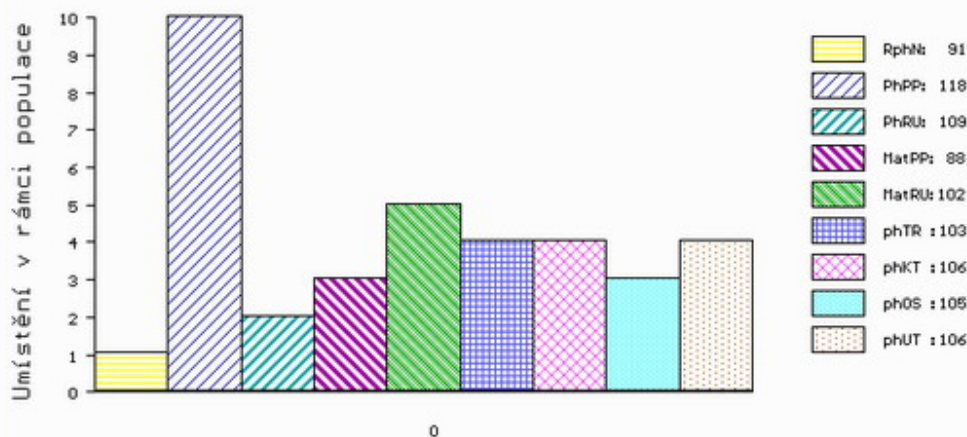
PLEMENNÉ HODNOTY

LINEARNÍ HODNOCENÍ

	pp	ru	pp	ru	TR	KT	OS	UT	Hmot	kříž	TR	KT	OS	UT	CE		
BÝK	PE	118	109	ME	88	102	103	106	105	106							
MATKA	PE	108	105	ME	103	108	102	106	105	106	690	138	20	21	20	7	68
OTEC	PE	120	115	ME	76	92	101	98	96	96	0	0	0	0	0	0	0

HODNOCEN: TR 4 / / 8 KT / / OS / / UT Výsledek:

ÚROVEŇ PLEMENNÝCH HODNOT



č.kat:04 uš.číslo 000876958 053 CZ

Číslo : 876961 053 CZ GUINNESS Z JAKUBOVIC Číslo katalogu 5  
 Dat.nar. : 22.12.2020 Plemeno : G100 Aberdeen Angus  
 Chovatel : VETLABFARM s.r.o.Jakubovice  
 Majitel : VETLABFARM s.r.o.Jakubovice

**OTL  
znaky**

Rohy	Ataxie	Q204X	F94L	Nt821	C313Y
-	-	-	-	WT/WT	-

OOO ZAA 847 RED LAZY MC COWBOY CUT 26U 1441140  
 OO ZAI 065 ZIP RED Z PĚČÍNA 268000817430031  
 MOO 197961 931 CZ 268000197961931

**Otec ZAI 681 DĚLO RED Z PĚČÍNA 268000039284034**

OMO AAP 709 PLAYBOY RED Z PĚČÍNA 268000553671031  
 MO 479949 931 CZ VIVIEN RED Z PĚČÍNA 268000479949931  
 MMO 251471 931 CZ PAOLA RED Z PĚČÍNA 268000251471931

OOM ZAI 184 NETHERALLAN PETER PERSHORE 052 541616100052  
 OM ZAI 317 BLELACK EXPLOSION P381 ET 521115103381  
 MOM 521115200988 UK BLELACK EVORA D988 521115200988

**MA 448012 953 CZ /2 ot EVOLUCE Z JAKUBOVIC 257000448012953**

OMM ZAA 939 NETHERTON BLACK TIGER L641 542697300641  
 MM 335100 953 CZ ANDĚLA RED Z JAKUBOVIC WT/WT 257000335100953  
 MMM 294653 953 CZ VENDY RED Z JAKUBOVIC 257000294653953

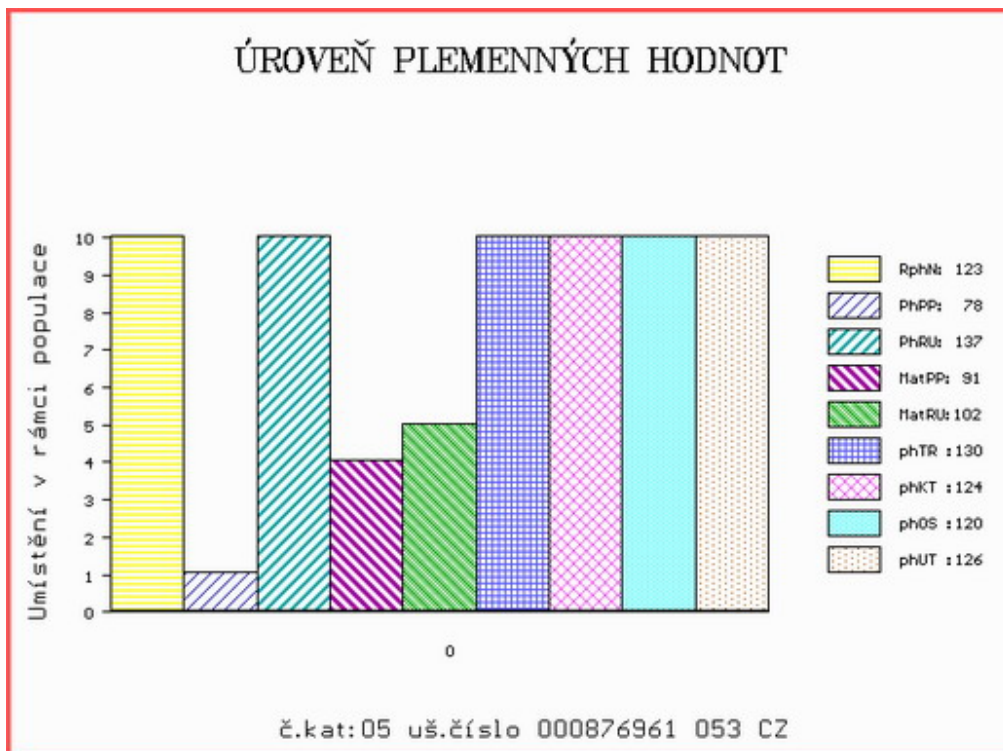
Vl.užit:nar: 45 \*\*\* kg ve 120d: 212 kg 210d: 368 kg 365d: 650 kg / kříž: 136 cm  
 Přírustek od narození: 1608 g / 123 šourek 41 cm  
 Věk při ZV 423 dní aktuálně k 21.01.22 hmotnost: 680 kg výška v kříži: 138 cm

PLEMENNÉ HODNOTY

LINEARNÍ HODNOCENÍ

	pp	ru	pp	ru	TR	KT	OS	UT	Hmot	kříž	TR	KT	OS	UT	CE
BÝK	PE	78	137	ME	91	102	130	124	120	126					
MATKA	PE	99	122	ME	83	113	111	104	102	104	772	146	28	20	7 75
Otec	PE	82	140	ME	110	98	119	122	121	125	750	140	28	27	25 10 90

HODNOCEN: TR 8 / /10 KT / / OS / / UT Výsledek:





Číslo : **876963 053 CZ** **GUCCI RED Z JAKUBOVIC** Číslo katalogu 6  
 Dat.nar. : 23.12.2020 Plemeno : G100 Aberdeen Angus  
 Chovatel : VETLABFARM s.r.o.Jakubovice  
 Majitel : VETLABFARM s.r.o.Jakubovice

**OTL  
znaky**

Rohy	Ataxie	Q204X	F94L	Nt821	C313Y
-	-	-	-	WT/WT	-

OOO	265 400	RED BHC STRYKER	778117
OO	ZAA 572	RED RIIS STRYKER 394 ET	85569-00394
MOO	833006 CA	RED FINE LINE CONTENDER 54E	833006

<b>OTEC</b>	<b>ZAA 696</b>	<b>ROCKY RED Z PĚČINA</b>	<b>268000594941031</b>
OMO	ZAA 461	KUNA RED	268281117342
MO	159677 931	CZ RED	268000159677931
MMO	132571 201	CZ	268000132571201

OOM	287 401	RED SIX MILE TUFF ENUF 111Z	1675335
OM	ZAI 469	RED SIX MILE CRUISE 125C	1858433
MOM	1675275 CA	RED SIX MILE FLOWER 32Z	1675275

<b>MA</b>	<b>463277 953 CZ</b>	<b>/1 ot FINY RED Z JAKUBOVIC WT/WT</b>	
OMM	ZAA 440	KANÓN RED ET	119590106693
MM	208714 953	CZ SOŇA RED Z JAKUBOVIC	257000208714953
MMM	142591 511	CZ	257000142591511

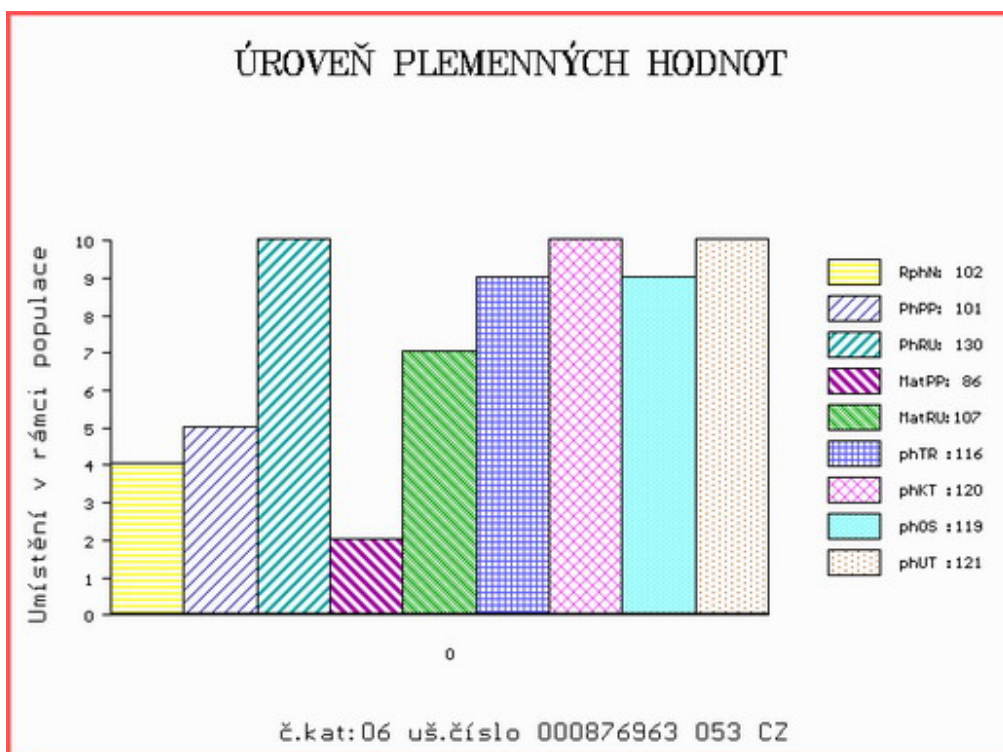
Vl.užit:nar: **42 \*\*\*** kg ve 120d: **202** kg 210d: **381** kg 365d: **616** kg / kříž: **127** cm  
 Přírustek od narození: **1457 g / 102** šourek **37** cm  
 Věk při ZV **422** dní aktuálně k 21.01.22 hmotnost: **616** kg výška v kříži: **134** cm

**PLEMENNÉ HODNOTY**

**LINEARNÍ HODNOCENÍ**

	pp	ru	pp	ru	TR	KT	OS	UT	Hmot	kříž	TR	KT	OS	UT	CE		
BÝK	PE	101	130	ME	86	107	116	120	119	121							
MATKA	PE	106	119	ME	94	110	109	111	110	112	680	142	25	19	19	7	70
OTEC	PE	91	114	ME	76	116	102	104	103	104	792	138	23	22	22	8	75

HODNOCEN: TR 6 / /10 KT / / OS / / UT Výsledek:



Číslo : 876964 053 CZ GUSS RED Z JAKUBOVIC Číslo katalogu 7  
 Dat.nar. : 24.12.2020 Plemeno : G100 Aberdeen Angus  
 Chovatel : VETLABFARM s.r.o.Jakubovice  
 Majitel : VETLABFARM s.r.o.Jakubovice

**OTL  
znaky**

Rohy	Ataxie	Q204X	F94L	Nt821	C313Y
-	-	-	-	WT/WT	-

OOO ZAA 847 RED LAZY MC COWBOY CUT 26U 1441140  
 OO ZAI 065 ZIP RED Z PĚČINA 268000817430031  
 MOO 197961 931 CZ 268000197961931

**Otec ZAI 681 DĚLO RED Z PĚČINA 268000039284034**

OMO AAP 709 PLAYBOY RED Z PĚČINA 268000553671031  
 MO 479949 931 CZ VIVIEN RED Z PĚČINA 268000479949931  
 MMO 251471 931 CZ PAOLA RED Z PĚČINA 268000251471931

OOM ZAA 848 HF EL TIGRE 28U 1469322  
 OM ZAA 939 NETHERTON BLACK TIGER L641 542697300641  
 MOM 542697700442 UK DUNIRA BLACKBIRD G442 542697700442

**MA 363985 953 CZ /5 ot BRITA RED Z JAKUBOVIC WT/WT 257000363985953**

OMM ZAA 553 NÁRODNÍ VÍTĚZ Z PĚČINA 268000161028031  
 MM 278341 953 CZ VOLAVKA Z JAKUBOVIC 257000278341953  
 MMM 120983 953 CZ NORMA Z JAKUBOVIC 257000120983953

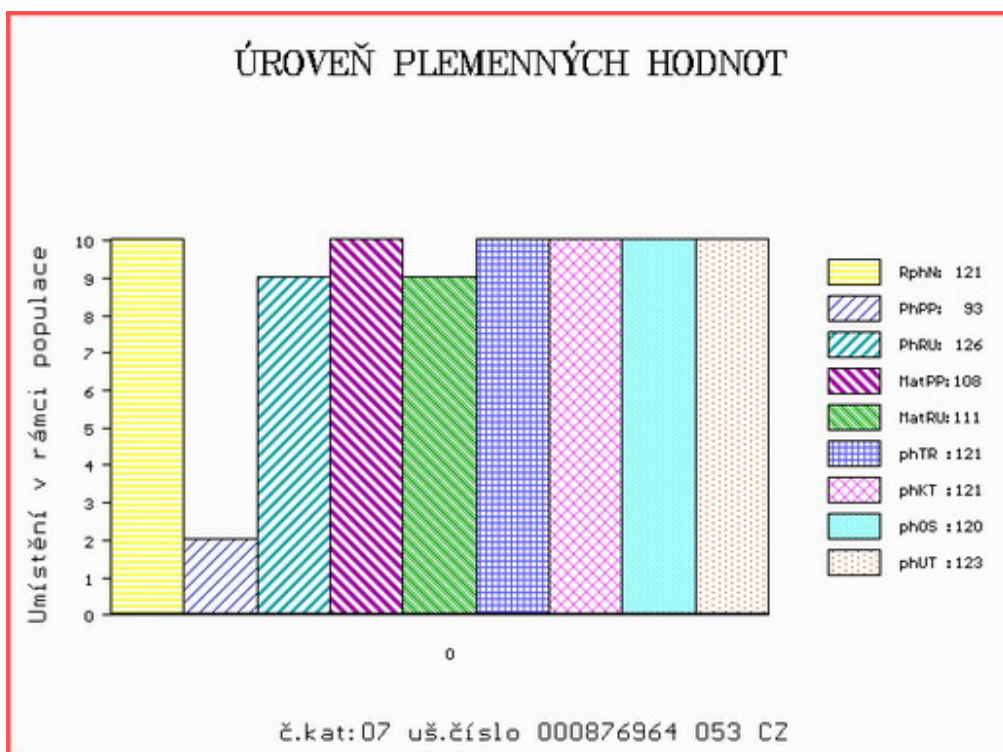
Vl.užit:nar: 44 \*\*\* kg ve 120d: 210 kg 210d: 356 kg 365d: 575 kg / kříž: 131 cm  
 Přírustek od narození: 1435 g / 121 šourek 38 cm  
 Věk při ZV 421 dní aktuálně k 21.01.22 hmotnost: 608 kg výška v kříži: 135 cm

**PLEMENNÉ HODNOTY**

**LINEARNÍ HODNOCENÍ**

	pp	ru	pp	ru	TR	KT	OS	UT	Hmot	kříž	TR	KT	OS	UT	CE		
BÝK	PE	93	126	ME	108	111	121	121	120	123							
MATKA	PE	103	104	ME	103	127	108	104	102	103	660	139	21	19	18	6	64
Otec	PE	82	140	ME	110	98	119	122	121	125	750	140	28	27	25	10	90

HODNOCEN: TR 7 / /10 KT / / OS / / UT Výsledek:



Číslo : 876966 053 CZ GAME BOY Z JAKUBOVIC Číslo katalogu 8  
 Dat.nar. : 27.12.2020 Plemeno : G100 Aberdeen Angus  
 Chovatel : VETLABFARM s.r.o.Jakubovice  
 Majitel : VETLABFARM s.r.o.Jakubovice

**OTL  
znaky**

Rohy	Ataxie	Q204X	F94L	Nt821	C313Y
-	-	-	-	WT/WT	-

OOO 281 765 G 13 STRUCTURE 13394625  
 OO 279 298 LAGRAN MAF ANTIDOTE 5775 15442456  
 MOO 14343091 US MAPLE LANE FOREVER LADY 277 14343091

**Otec ZAI 177 BLELACK DUKE J262 521115202262**

OMO 281 766 CIRCLE A ADVENTURE 0124 13556245  
 MO 15259208 US ONEILLS DELIA K 720 15259208  
 MMO 14134966 US ONEILLS DELIA 715 14134966

OOM 269 234 TC FREEDOM 104 13977765  
 OM ZAI 312 RAWBURN BOSS HOGG N630 ET 562106201630  
 MOM 15141038 US HOFF BLACKBIRD 594 5218 ET 15141038

**MA 391067 953 CZ /3 ot DORKA Z JAKUBOVIC 257000391067953**

OMM ZAA 440 KANÓN RED ET 119590106693  
 MM 188171 953 CZ RADKA Z JAKUBOVIC 257000188171953  
 MMM 142589 511 CZ KLÁRA Z JAKUBOVIC 257000142589511

Vl.užit:nar: 43 \*\*\* kg ve 120d: 194 kg 210d: 355 kg 365d: 583 kg / kříž: 128 cm  
 Přírustek od narození: 1474 g / 87 šourek 39 cm  
 Věk při ZV 418 dní aktuálně k 21.01.22 hmotnost: 618 kg výška v kříži: 133 cm

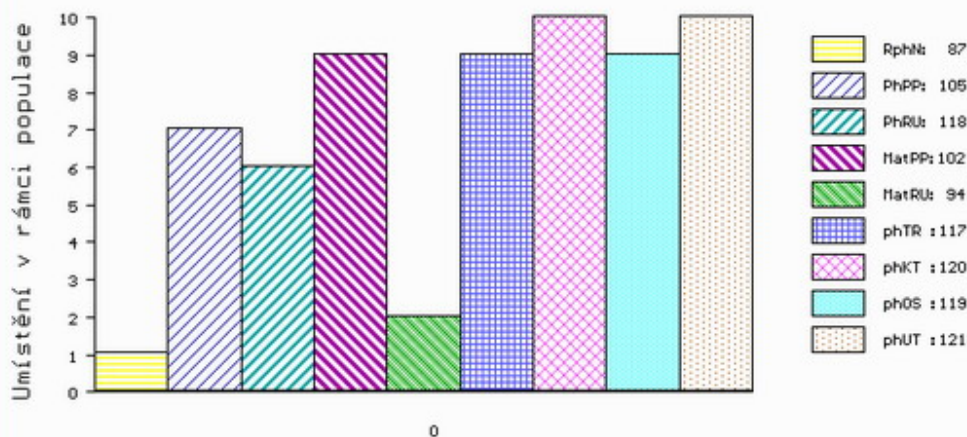
**PLEMENNÉ HODNOTY**

**LINEARNÍ HODNOCENÍ**

	pp	ru	pp	ru	TR	KT	OS	UT	Hmot	kříž	TR	KT	OS	UT	CE		
BÝK	PE	105	118	ME	102	94	117	120	119	121							
MATKA	PE	113	107	ME	101	115	104	108	108	108	640	136	12	18	15	5	50
Otec	PE	102	117	ME	99	79	109	107	106	108	0	0	0	0	0	0	0

HODNOCEN: TR 6 / /10 KT / / OS / / UT Výsledek:

**ÚROVEŇ PLEMENNÝCH HODNOT**



č.kat:08 uš.číslo 000876966 053 CZ

Číslo : 876968 053 CZ GENO RED Z JAKUBOVIC Číslo katalogu 9  
 Dat.nar. : 31.12.2020 Plemeno : G100 Aberdeen Angus  
 Chovatel : VETLABFARM s.r.o.Jakubovice  
 Majitel : VETLABFARM s.r.o.Jakubovice

**OTL  
znaky**

Rohy	Ataxie	Q204X	F94L	Nt821	C313Y
-	-	-	-	WT/WT	-

OOO ZAA 847 RED LAZY MC COWBOY CUT 26U 1441140  
 OO ZAI 065 ZIP RED Z PĚČÍNA 268000817430031  
 MOO 197961 931 CZ 268000197961931

**Otec ZAI 681 DĚLO RED Z PĚČÍNA 268000039284034**

OMO AAP 709 PLAYBOY RED Z PĚČÍNA 268000553671031  
 MO 479949 931 CZ VIVIEN RED Z PĚČÍNA 268000479949931  
 MMO 251471 931 CZ PAOLA RED Z PĚČÍNA 268000251471931

OOM ZAA 847 RED LAZY MC COWBOY CUT 26U 1441140  
 OM ZAA 942 RED LAZY MC CC CUT ABOVE 102Y 1643251  
 MOM 1343849 CA RED LAZY MC BESS 12S 1343849

**MA 391063 953 CZ /3 ot CALMA RED Z JAKUBOVIC 257000391063953**

OMM ZAA 440 KANÓN RED ET 119590106693  
 MM 278336 953 CZ VILMA RED Z JAKUBOVIC 257000278336953  
 MMM 188161 953 CZ 257000188161953

Vl.užit:nar: 53 \*\*\* kg ve 120d: 196 kg 210d: 345 kg 365d: 601 kg / kříž: 133 cm  
 Přírustek od narození: 1510 g / 125 šourek 39 cm  
 Věk při ZV 414 dní aktuálně k 21.01.22 hmotnost: 636 kg výška v kříži: 133 cm

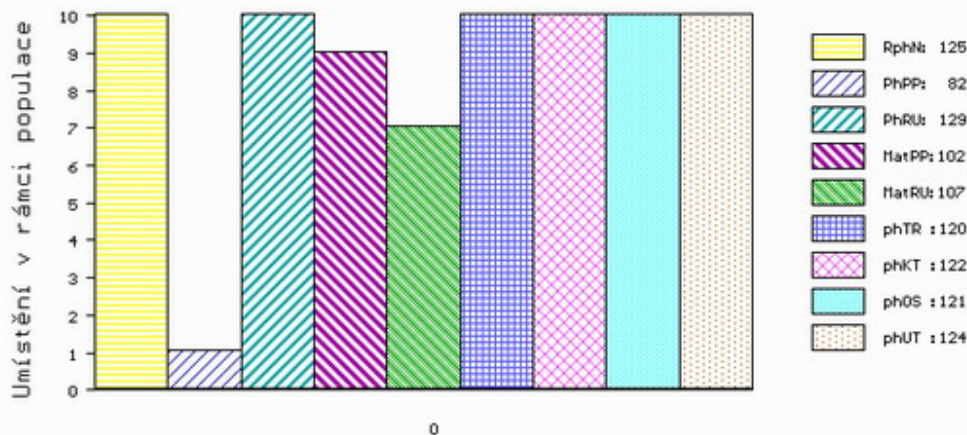
PLEMENNÉ HODNOTY

LINEARNÍ HODNOCENÍ

	pp	ru	pp	ru	TR	KT	OS	UT	Hmot	kříž	TR	KT	OS	UT	CE		
BÝK	PE	82	129	ME	102	107	120	122	121	124							
MATKA	PE	101	115	ME	74	119	104	113	114	113	770	137	20	22	22	7	71
Otec	PE	82	140	ME	110	98	119	122	121	125	750	140	28	27	25	10	90

HODNOCEN: TR 6 / /10 KT / / OS / / UT Výsledek:

ÚROVEŇ PLEMENNÝCH HODNOT



č.kat:09 uš.číslo 000876968 053 CZ

## Býci vyřazení před základním výběrem

Číslo : 876954 053 CZ GIGOLA Z JAKUBOVIC Číslo katalogu 10  
 Dat.nar. : 11.12.2020 Plemeno : G100 Aberdeen Angus  
 Chovatel : VETLABFARM s.r.o.Jakubovice  
 Majitel : VETLABFARM s.r.o.Jakubovice

### QTL znaky

Rohy	Ataxie	Q204X	F94L	Nt821	C313Y
-	-	-	-	WT/WT	-

OOO ZAA 847 RED LAZY MC COWBOY CUT 26U 1441140  
 OO ZAI 065 ZIP RED Z PĚČÍNA 268000817430031  
 MOO 197961 931 CZ 268000197961931

### OTEC ZAI 681 DĚLO RED Z PĚČÍNA 268000039284034

OMO AAP 709 PLAYBOY RED Z PĚČÍNA 268000553671031  
 MO 479949 931 CZ VIVIEN RED Z PĚČÍNA 268000479949931  
 MMO 251471 931 CZ PAOLA RED Z PĚČÍNA 268000251471931

OOM ZAA 572 RED RIIS STRYKER 394 ET 85569-00394  
 OM ZAA 696 ROCKY RED Z PĚČÍNA 268000594941031  
 MOM 159677 931 CZ RED 268000159677931

### MA 312368 953 CZ /6 ot ZOE Z JAKUBOVIC 257000312368953

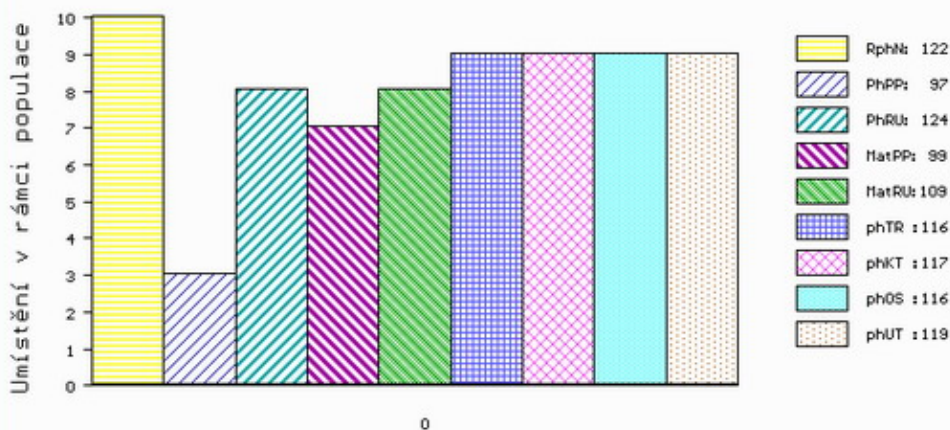
OMM ZAA 440 KANÓN RED ET 119590106693  
 MM 120985 953 CZ NELA Z JAKUBOVIC 257000120985953  
 MMM 123661 511 CZ 257000123661511

Vl.užit:nar: 35 \*\*\* kg ve 120d: 188 kg 210d: 311 kg 365d: 526 kg / kříž: 127 cm  
 Přírůstek od narození: 1318 g / 122 šourek 37 cm  
 Věk při ZV 434 dní aktuálně k 21.01.22 hmotnost: 570 kg výška v kříži: 134 cm

		PLEMENNÉ HODNOTY								LINEARNÍ HODNOCENÍ							
		pp	ru	pp	ru	TR	KT	OS	UT	Hmot	kříž	TR	KT	OS	UT	CE	
BÝK	PE	97	124	ME	99	109	116	117	116	119							
MÁTKA	PE	102	109	ME	91	119	105	103	101	102	818	148	28	22	22	8 80	
OTEC	PE	82	140	ME	110	98	119	122	121	125	750	140	28	27	25	10 90	

HODNOCEN: TR 6 / / 8 KT / / OS / / UT Výsledek: před ZV-chovatel

## ÚROVEŇ PLEMENNÝCH HODNOT



č.kat:10 uš.číslo 000876954 053 CZ