

# KATALOG ZÁKLADNÍHO VÝBĚRU

dne 21.2. 2022

Šašek Vladimír ml., Ing., Rantířov

Začátek 10,00 hod.

Č. k.	Číslo býčka	OTEC st.reg.	DATUM NAROZENÍ	PLEM	HM. KŘ.	Přír.od nar.	CHOVATEL
					kg cm	g RPH	
1	196146 064 CZ	ZAI 819	17.12.20	G100	582 134	1365 g 93	Šašek Vladimír ml., Ing., Rantířov
2	100557 064 CZ	ZAI 819	21.12.20	G100	558 133	1318 g 98	Šašek Vladimír ml., Ing., Rantířov
3	100560 064 CZ	ZAI 816	28.12.20	G100	524 133	1244 g 92	Šašek Vladimír ml., Ing., Rantířov
4	100563 064 CZ	ZAI 819	31.12.20	G100	534 137	1290 g 94	Šašek Vladimír ml., Ing., Rantířov
5	100564 064 CZ	ZAI 758	31.12.20	G100	548 133	1332 g 95	Šašek Vladimír ml., Ing., Rantířov

Plemenné hodnoty uvedené v katalogu jsou spočítány k 31.12.2021



## Vysvětlivky ke zkratkám ve jménech v katalogu :

ET	- býček narozen po embryotrasferu
RED	- zbarvení red angus
P,V	- bezrohý / volný roh ( * - testováno testem DNA)
PP	- bezrohý – homozygot ( stanoveno testem DNA )
R	- rohatý ( * - testováno testem DNA )

## Vysvětlivky ke QTL znakům v katalogu :

ATAxie G/G – čistý, A/G – přenašeč, A/A - zvíře nese dvě kopie mutované alely

Geny způsobující dvojí osvalení:

Q204X	+/+ - čistý, MH/+ - přenáší jednu alelu, MH/MH – dvě mutované alely (CH)
F94L	+/+ - čistý, F/+ - přenáší jednu alelu, F/F – dvě mutované alely (LI, CH)
NT821	WT/WT – čistý, WT/Del11 - přenáší 1 alelu, Del11/Del11- dvě mutované alely (AA)
C313Y	+/+ - čistý, MH/+ - přenáší jednu alelu, MH/MH – dvě mutované alely (GS)

**Porodní hmotnost (nar)** - u plemene AA,BA,HE,CH,MS,LI způsob zjišťování porodní hmotnosti v chovu \* \* \* - váženo při narození  
\* \* - odhadováno  
\* - nesledováno

## Popisky grafu úrovně plemenných hodnot

Jednotlivé plemenné hodnoty jsou rozděleny do pásem na základě výpočtu kvantilu normálního rozložení, které udávají, jak si konkrétní jedinec stojí v porovnání s průměrem populace plemenných býčků odchovaných v období 2014 – 2019.

<i>pásma</i>	<i>Pozice býka v rámci populace</i>	<i>zkratka</i>	<i>Popis údaje v grafu</i>
<b>10</b>	býk patří hodnotou RPH do 10 % nejlepších býků v daném ukazateli	<b>RphT</b>	RPH pro přírůstek v testu
<b>9</b>	býk patří hodnotou RPH do 20 % nejlepších býků v daném ukazateli	<b>RphN</b>	RPH pro životní přírůstek
<b>8</b>	býk patří hodnotou RPH do 30 % nejlepších býků v daném ukazateli	<b>RpPP</b>	RPH pro přímý efekt porody
<b>7</b>	býk patří hodnotou RPH do 40 % nejlepších býků v daném ukazateli	<b>RpRU</b>	RPH pro přímý efekt růst
<b>6</b>	býk patří hodnotou RPH do 50 % nejlepších býků v daném ukazateli	<b>MatPP</b>	RPH pro maternální efekt porody
<b>5</b>	býk patří hodnotou RPH do průměru býků v daném ukazateli	<b>MatRU</b>	RPH pro maternální efekt růst
<b>4</b>	býk patří hodnotou RPH do 60 % nejlepších býků v daném ukazateli	<b>phTR</b>	RPH pro lineární hodnocení těl. rámec
<b>3</b>	býk patří hodnotou RPH do 70 % nejlepších býků v daném ukazateli	<b>phKT</b>	RPH pro lineární hodnocení kap. těla
<b>2</b>	býk patří hodnotou RPH do 80 % nejlepších býků v daném ukazateli	<b>phOS</b>	RPH pro lineární hodnocení osvalení
<b>1</b>	býk patří hodnotou RPH do 90 % nejlepších býků v daném ukazateli	<b>phUT</b>	RPH pro lineární hodnocení užit. typ

## Hlavní selekční kritéria pro výběr do plemnitby na OPB a odchovu u chovatele

Hlavním selekčním kritériem bude pouze lineární hodnocení při základním výběru.

### Důvody vyřazení před základním výběrem

- hodnocení tělesného rámce (1,2,3 body dle parametrů daného plemene)
- hodnocení bodů za hmotnost v 365 dnech (1,2,3 body dle parametrů daného plemene)
- nepředvedení býka k základnímu výběru na ohlávce nebo na vodící tyči
- na základě rozhodnutí majitele býka o jeho vyřazení
- zdravotní důvody (displazie varlat, apod.)

### Důvody vyřazení při základním výběrem

- hodnocení délky těla (1,2,3 body dle parametrů daného plemene)
- hodnocení ukazatelů kapacity těla (1,2,3 body dle parametrů daného plemene)
- hodnocení ukazatelů osvalení (1,2,3 body dle parametrů daného plemene)
- hodnocení užitkového typu (1,2,3 body dle parametrů daného plemene)
- závažné vady exteriéru při základním výběru
- neodpovídající funkčnost končetin při základním výběru
- zdravotní důvody (displazie varlat, apod.)

## Reklamační řád pro základní výběry býků

Majitel odchovávaného býčka má právo podat reklamaci proti rozhodnutí výběrové komise (ČSCHMS). Tato reklamační může mít písemnou nebo ústní formu. Předmětem reklamační může být pouze konečný výsledek výběru (vybrán, odročen, vyřazen), nikoliv nesouhlas s bodovým hodnocením daného býka. Po skončení základního výběru býků vyzve předseda výběrové komise, nebo příslušný inspektor k podání případných protestů (reklamací). Reklamační se podává písemně (emilem) nejpozději následující den po provedení výběru a to řediteli svazu, řediteli PK a členům výběrové komise (bonitérovi), která hodnocení provedla. Jménem majitele býka může jednat také zástupce odchovny plemenných býků (OPB). V případě neshody mezi verdiktem výběrové komise a majitelem býka je býk odročen a bude proveden nový základní výběr. Provedení nového základního výběru je podmíněno složením kauce 5000 Kč za každého reklamovaného býka. Kauce se skládá na účet ČSCHMS nejpozději do 10-ti kalendářních dnů ode dne provedení základního výběru. V případě, že nebudou peníze připsány na účet v daném termínu, platí původní verdikt výběrové komise a reklamační se dále neřeší. Nový základní výběr se uskuteční do 30-ti dnů od sporného výběru na místě, kde byla podána reklamační, pokud se obě strany nedohodnou jinak. Většinové složení komise nesmí být totožné se složením komise, která vynesla sporný verdikt. O složení nové komise rozhoduje Rada PK daného plemene po dohodě s ČSCHMS. O závěru nového základního výběru je sepsán nový výběrový protokol. Proti tomuto rozhodnutí se již nelze dále odvolat. V případě, že je potvrzeno původní rozhodnutí výběrové komise, propadá kauce ve prospěch ČSCHMS, v opačném případě se vrací majiteli býka do 10-ti kalendářních dnů od provedení nového základního výběru. Náklady spojené s novým základním výběrem (zejména cestovné členů výběrové komise, případně oprávněné nároky spojené s odměnou za odvedenou práci) nese strana, která při svém rozhodnutí či jednání nebyla v právu. Tyto náklady jsou zúčtovány na základě vystavené faktury zaslané druhé straně nejpozději do 14 dnů od provedení opakovaného základního výběru. V každém případě se o reklamační vede písemný zápis. Rozhodnutí výběrové komise se váže ke konkrétnímu zvířeti v konkrétním čase a není možno se na něj odvolávat v případných následných sporech.

Schváleno výborem ČSCHMS dne 21.3.2006 v Hradištku pod Medníkem, změny schváleny 24.7.2019 Grémiem předsedů rad plemenných knih v Hradištku pod Medníkem. Vstupuje v platnost dnem schválení.



<b><u>Sekretariát:</u></b> ČSCHMS Praha Těšnov 17 11705 Praha 1 Mobil : +420 724 007 860 Telefon : +420 221 812 865 E-mail : <a href="mailto:info@cschms.cz">info@cschms.cz</a>	<b><u>Ředitel PK</u></b> <i>Kopecký Jan</i> Osík 201 569 67 Osík u Litomyšle Mobil : +420 724 007 862 Telefon : +420 461 612 809 E-mail : <a href="mailto:kopecky@cschms.cz">kopecky@cschms.cz</a>	<b><u>Adresa PK</u></b> <i>Honová Nina</i> Osvoboditelů 35/9 410 02 Lovosice Mobil : +420 724 073 641 E-mail : <a href="mailto:honova@cschms.cz">honova@cschms.cz</a>
--	---	---

Číslo : 196146 064 CZ      **GEBRIAN Z RANTÍŘOVA**      Číslo katalogu 1  
 Dat.nar. : 17.12.2020 Plemeno : G100      Aberdeen Angus  
 Chovatel : Šašek Vladimír ml., Ing., Rantířov  
 Majitel : Šašek Vladimír ml., Ing., Rantířov

**OTL  
znaky**

Rohy	Ataxie	Q204X	F94L	Nt821	C313Y
-	-	-	-	WT/WT	-

OOO      290 963      A A R TEN X 7008 SA      1700255  
 OO      290 962      V A R DISCOVERY 2240      1846057  
 MOO      16659293 US      DEER VALLEY RITA 0308      16659293

**OTEC      ZAI      819      QUAKER HILL COLUMBUS 6V48      18841595**  
 OMO      289 345      CONNEALY CONFIDENCE 0100      16761479  
 MO      17805166 US      QUAKER HILL BLACKCAP 3N23      17805166  
 MMO      15601886 US      QHF BLACKCAP 6E2 OF4V16 4355      15601886

OOM      279 910      TE MANIA BARTEL B219 ET      VTMB219  
 OM      ZAI 046      AYRVALE BARTEL E8 ET      HIOE8  
 MOM      0      EAGLEHAWK JEDDA B32      BVVB32

**MA      621982 961 CZ      /5 ot      144000621982961**  
 OMM      ZAA 878      ROSEMEAD BIG MAN J995      261902100995  
 MM      543267 961 CZ      ZORNIČKA Z RANTÍŘOVA      144000543267961  
 MMM      302956 961 CZ      144000302956961

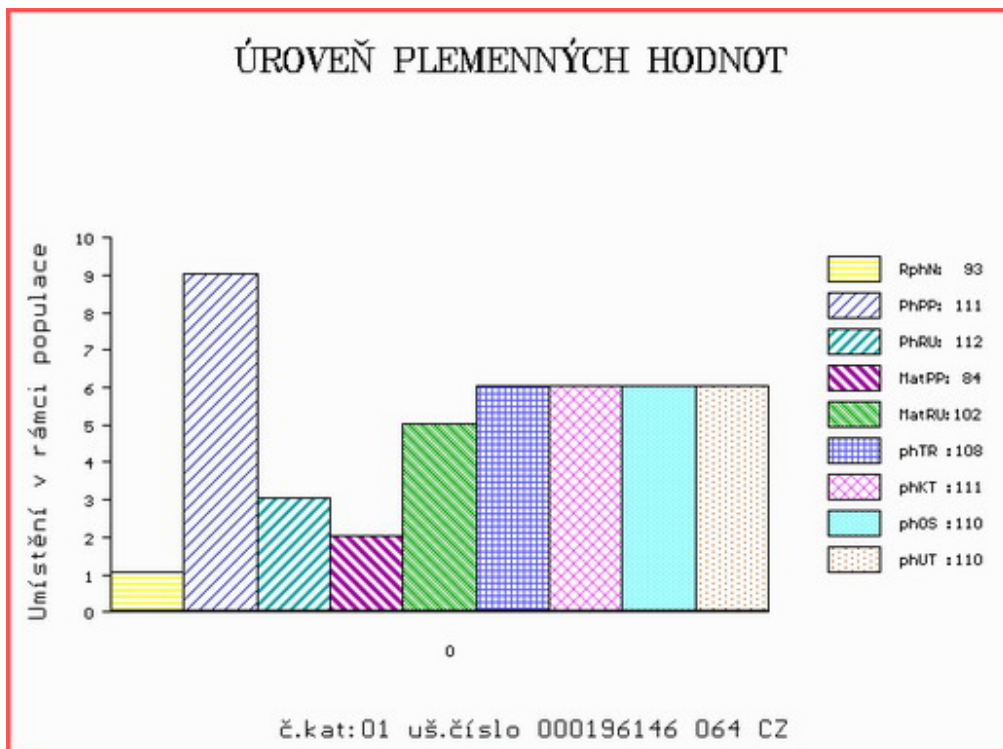
Vl.užit:nar: 40 \*\*\* kg ve 120d: 210 kg 210d: 339 kg 365d: 540 kg / kříž: 131 cm  
 Přírustek od narození: 1365 g / 93 šourek 39 cm  
 Věk při ZV 431 dní aktuálně k 18.01.22 hmotnost: 582 kg      výška v kříži: 134 cm

**PLEMENNÉ HODNOTY**

**LINEARNÍ HODNOCENÍ**

	pp	ru	pp	ru	TR	KT	OS	UT	Hmot	kříž	TR	KT	OS	UT	CE		
BÝK	PE	111	112	ME	84	102	108	111	110	110							
MATKA	PE	102	114	ME	89	106	101	102	101	101	560	139	22	21	18	6	67
OTEC	PE	116	114	ME	77	96	102	112	114	111	0	0	0	0	0	0	0

HODNOCEN: TR 6 / / 9 KT / / OS / / UT Výsledek:



Číslo : 100557 064 CZ GOMEZ Z RANTÍŘOVA Číslo katalogu 2  
 Dat.nar. : 21.12.2020 Plemeno : G100 Aberdeen Angus  
 Chovatel : Šašek Vladimír ml., Ing., Rantířov  
 Majitel : Šašek Vladimír ml., Ing., Rantířov

**OTL  
znaky**

Rohy	Ataxie	Q204X	F94L	Nt821	C313Y
-	-	-	-	WT/WT	-

OOO 290 963 A A R TEN X 7008 SA 1700255  
 OO 290 962 V A R DISCOVERY 2240 1846057  
 MOO 16659293 US DEER VALLEY RITA 0308 16659293

**OTEC ZAI 819 QUAKER HILL COLUMBUS 6V48 18841595**  
 OMO 289 345 CONNEALY CONFIDENCE 0100 16761479  
 MO 17805166 US QUAKER HILL BLACKCAP 3N23 17805166  
 MMO 15601886 US QHF BLACKCAP 6E2 OF4V16 4355 15601886

OOM 279 910 TE MANIA BARTEL B219 ET VTMB219  
 OM ZAI 046 AYRVALE BARTEL E8 ET HIOE8  
 MOM 0 EAGLEHAWK JEDDA B32 BVVB32

**MA 621965 961 CZ /5 ot 144000621965961**  
 OMM ZAA 771 SCOTTY TEGRO 133000666625061  
 MM 502254 961 CZ 144000502254961  
 MMM 370435 961 CZ 144000370435961

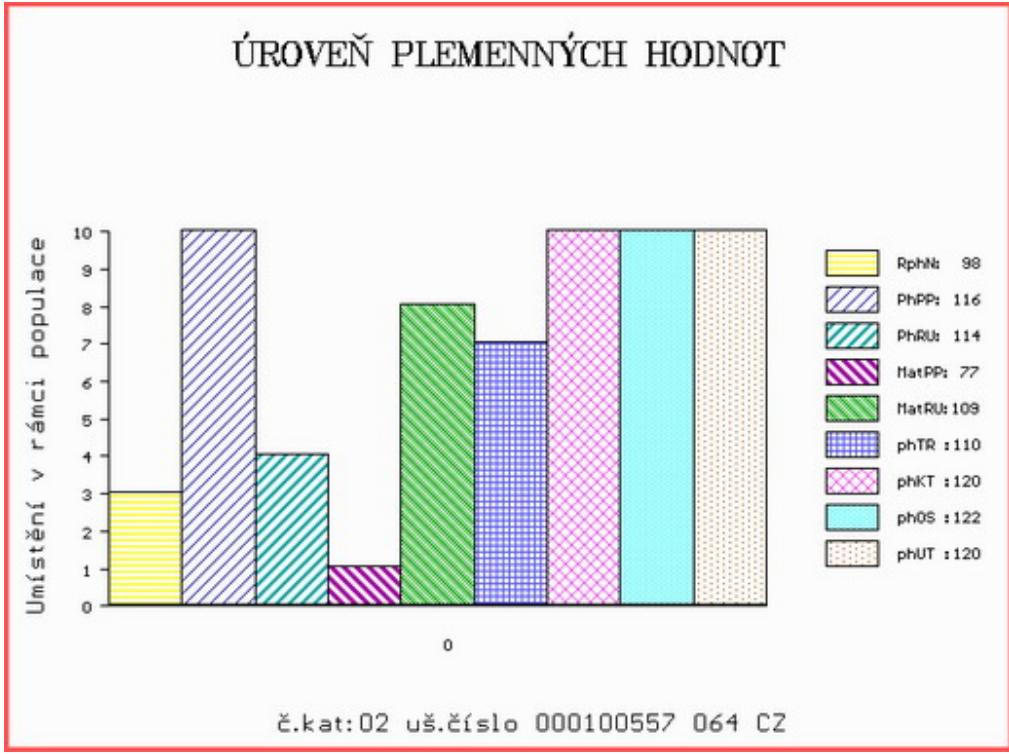
Vl.užit:nar: 40 \*\*\* kg ve 120d: 224 kg 210d: 366 kg 365d: 555 kg / kříž: 133 cm  
 Přírustek od narození: 1318 g / 98 šourek 40 cm  
 Věk při ZV 427 dní aktuálně k 18.01.22 hmotnost: 558 kg výška v kříži: 133 cm

**PLEMENNÉ HODNOTY**

**LINEARNÍ HODNOCENÍ**

	pp	ru	pp	ru	TR	KT	OS	UT	Hmot	kříž	TR	KT	OS	UT	CE		
BÝK	PE	116	114	ME	77	109	110	120	122	120							
MATKA	PE	114	114	ME	78	122	112	111	109	110	780	143	27	22	20	8	77
OTEC	PE	116	114	ME	77	96	102	112	114	111	0	0	0	0	0	0	0

HODNOCEN: TR 6 / / 9 KT / / OS / / UT Výsledek:



Číslo : 100560 064 CZ GOYA Z RANTÍŘOVA Číslo katalogu 3  
 Dat.nar. : 28.12.2020 Plemeno : G100 Aberdeen Angus  
 Chovatel : Šašek Vladimír ml., Ing., Rantířov  
 Majitel : Šašek Vladimír ml., Ing., Rantířov

**OTL  
znaky**

Rohy	Ataxie	Q204X	F94L	Nt821	C313Y
-	-	-	-	WT/WT	-

OOO 280 334 SITZ UPWARD 307R 1385926  
 OO 289 445 FORDEL LOCH TORRIDON N420 ET 542511403420  
 MOO 16230724 US CHAMPION HILL LUCY 6863 ET 16230724

**OTEC ZAI 816 FORDEL BEN MAREE R219 542511504219**  
 OMO 289 380 S A V BRAVE 8320 16107533  
 MO 542411403329 UK FORDEL BORDER MAID N329 542511403329  
 MMO 542511701722 UK FORDEL BORDER MAID J722 542511701722

OOM ZAA 848 HF EL TIGRE 28U 1469322  
 OM ZAI 324 GEAR BLUE MOON N294 384042600294  
 MOM 384042100247 UK GEAR MISS BRIDESMAID L247 384042100247

**MA 677793 961 CZ /3 ot 144000677793961**  
 OMM ZAA 940 MEWIL UNIKÁT 55Z 045000753739031  
 MM 621983 961 CZ 144000621983961  
 MMM 370433 961 CZ 144000370433961

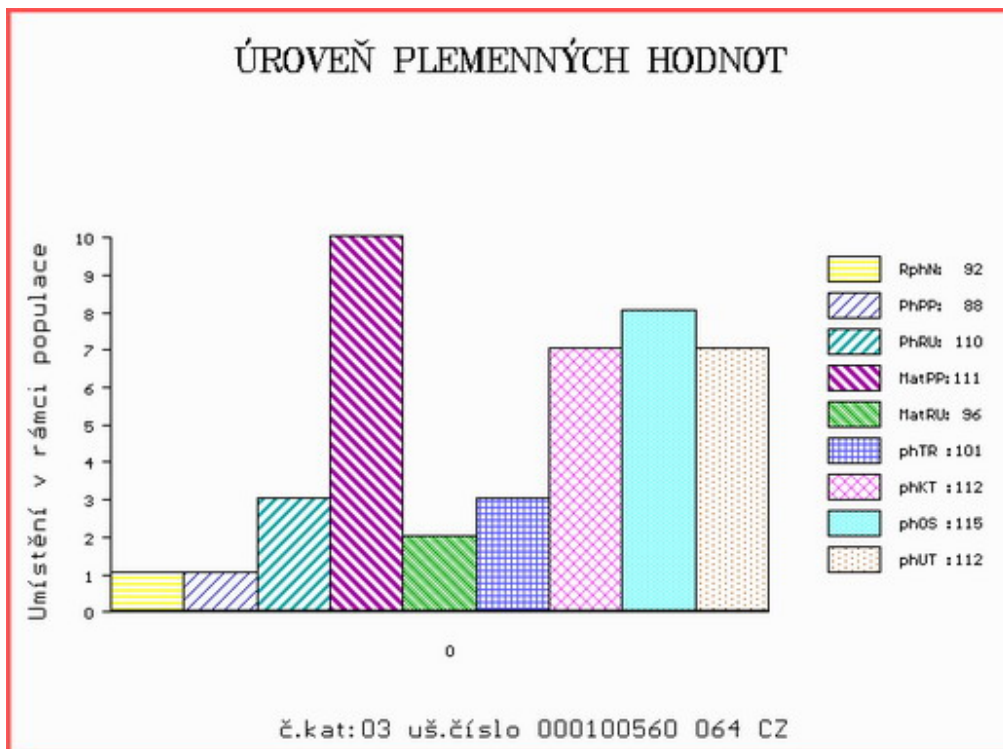
Vl.užit:nar: 44 \*\*\* kg ve 120d: 209 kg 210d: 319 kg 365d: 504 kg / kříž: 132 cm  
 Přírustek od narození: 1244 g / 92 šourek 39 cm  
 Věk při ZV 420 dní aktuálně k 18.01.22 hmotnost: 524 kg výška v kříži: 133 cm

**PLEMENNÉ HODNOTY**

**LINEARNÍ HODNOCENÍ**

	pp	ru	pp	ru	TR	KT	OS	UT	Hmot	kříž	TR	KT	OS	UT	CE		
BÝK	PE	88	110	ME	111	96	101	112	115	112							
MATKA	PE	111	103	ME	93	108	95	109	112	109	740	137	16	20	20	6	62
OTEC	PE	69	114	ME	122	87	102	103	104	103	0	0	0	0	0	0	0

HODNOCEN: TR 6 / / 7 KT / / OS / / UT Výsledek:





Číslo : 100563 064 CZ GOGOL Z RANTÍŘOVA Číslo katalogu 4  
 Dat.nar. : 31.12.2020 Plemeno : G100 Aberdeen Angus  
 Chovatel : Šašek Vladimír ml., Ing., Rantířov  
 Majitel : Šašek Vladimír ml., Ing., Rantířov

**OTL  
znaky**

Rohy	Ataxie	Q204X	F94L	Nt821	C313Y
-	-	-	-	WT/WT	-

OOO 290 963 A A R TEN X 7008 SA 1700255  
 OO 290 962 V A R DISCOVERY 2240 1846057  
 MOO 16659293 US DEER VALLEY RITA 0308 16659293

**OTEC ZAI 819 QUAKER HILL COLUMBUS 6V48 18841595**

OMO 289 345 CONNEALY CONFIDENCE 0100 16761479  
 MO 17805166 US QUAKER HILL BLACKCAP 3N23 17805166  
 MMO 15601886 US QHF BLACKCAP 6E2 OF4V16 4355 15601886

OOM 279 477 S CHISUM 6175 1539796  
 OM ZAA 946 TRIARA SLAM DUNK ET 357Y 1640766  
 MOM 1423764 US RALLY EVERELDA ENTENSE 7014 1423764

**MA 572931 961 CZ /6 ot ARIANA Z RANTÍŘOVA 144000572931961**

OMM AAP 572 MARCO TEGRO 133000045450061  
 MM 502250 961 CZ 144000502250961  
 MMM 113637 961 CZ 144000113637961

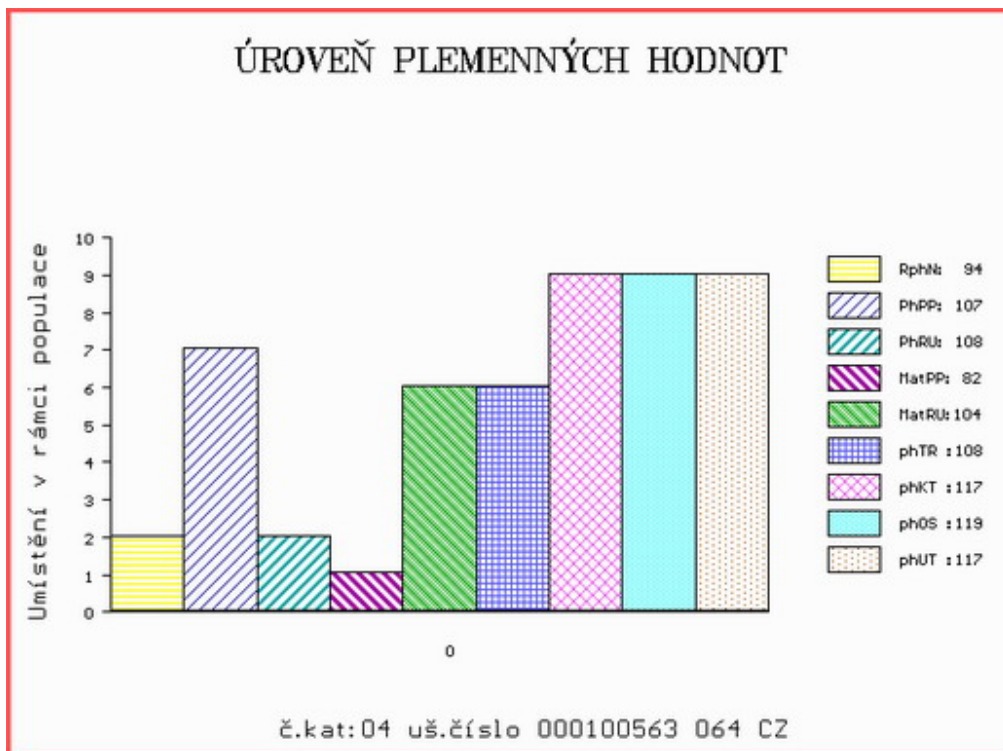
Vl.užit:nar: 40 \*\*\* kg ve 120d: 184 kg 210d: 322 kg 365d: 511 kg / kříž: 137 cm  
 Přírustek od narození: 1290 g / 94 šourek 39 cm  
 Věk při ZV 417 dní aktuálně k 18.01.22 hmotnost: 534 kg výška v kříži: 137 cm

**PLEMENNÉ HODNOTY**

**LINEARNÍ HODNOCENÍ**

	pp	ru	pp	ru	TR	KT	OS	UT	Hmot	kříž	TR	KT	OS	UT	CE		
BÝK	PE	107	108	ME	82	104	108	117	119	117							
MATKA	PE	95	110	ME	84	108	109	113	114	113	754	135	20	20	18	7	65
OTEC	PE	116	114	ME	77	96	102	112	114	111	0	0	0	0	0	0	0

HODNOCEN: TR 8 / / 8 KT / / OS / / UT Výsledek:



Číslo : 100564 064 CZ      **GARCIA Z RANTÍŘOVA**      Číslo katalogu 5  
 Dat.nar. : 31.12.2020 Plemeno : G100      Aberdeen Angus  
 Chovatel : Šašek Vladimír ml., Ing., Rantířov  
 Majitel : Šašek Vladimír ml., Ing., Rantířov

**OTL  
znaky**

Rohy	Ataxie	Q204X	F94L	Nt821	C313Y
-	-	-	-	WT/WT	-

OOO 289 345 CONNEALY CONFIDENCE 0100 16761479  
 OO 289 344 GAFFNEY GAME CHANGER 371 1883404  
 MOO 16128291 US R B LADY STANDARD 305-890 16128291

**OTEC ZAI 758      SPRING GROVE OVERHAUL 6133      18529653**

OMO 289 346 MCC DAYBREAK 14777016  
 MO 16925768 US QUAKER HILL BLACKCAP 0A32 16925768  
 MMO 15601886 US QHF BLACKCAP 6E2 OF4V16 4355 15601886

OOM ZAA 543 MONLINE BATTLE 83848-00696  
 OM ZAA 771 SCOTTY TEGRO 133000666625061  
 MOM 217826 961 CZ NADINE BLACK TEGRO 133000217826961

**MA 572917 961 CZ /6 ot      144000572917961**

OMM AAP 272 AFM KRASAVEC WT/WT 027282043802  
 MM 212433 961 CZ 144000212433961  
 MMM 93423 647 CZ 144647093423

Vl.užit:nar: 38 \*\*\* kg ve 120d: 201 kg 210d: 313 kg 365d: 524 kg / kříž: 133 cm  
 Přírustek od narození: 1332 g / 95 šourek 38 cm  
 Věk při ZV 417 dní aktuálně k 18.01.22 hmotnost: 548 kg výška v kříži: 133 cm

**PLEMENNÉ HODNOTY**

**LINEARNÍ HODNOCENÍ**

	pp	ru	pp	ru	TR	KT	OS	UT	Hmot	kříž	TR	KT	OS	UT	CE
BÝK PE	112	111	ME	80	100	97	103	104	102						
MATKA PE	94	121	ME	88	99	108	110	110	108	845	140	25	19	18	6 68
OTEC PE	126	109	ME	75	100	97	101	102	101	0	0	0	0	0	0

HODNOCEN: TR 6 / / 9 KT / / OS / / UT Výsledek:

