

KATALOG ZÁKLADNÍHO VÝBĚRU
dne 29.4. 2022
VETLABFARM s.r.o. Jakubovice
Začátek 16,00 hod

Č. k.	Číslo býčka	OTEC st.reg.	DATUM NAROZENÍ	PLEM	HM. kg	KŘ. cm	Přír. g	od RPH	nar.	CHOVATEL
1	876970 053	CZ ZAI 635	06.01.21	G100	732	136	1554	g	94	VETLABFARM s.r.o. Jakubovice
2	902709 053	CZ ZAI 473	12.01.21	G100	662	132	1415	g	93	VETLABFARM s.r.o. Jakubovice
3	902717 053	CZ AAA 025	12.02.21	G100	744	137	1721	g	112	VETLABFARM s.r.o. Jakubovice
4	902719 053	CZ AAA 025	21.02.21	G100	652	141	1545	g	101	VETLABFARM s.r.o. Jakubovice
5	902721 053	CZ ZAI 340	25.02.21	G100	596	134	1418	g	106	VETLABFARM s.r.o. Jakubovice
6	902722 053	CZ ZAI 340	04.03.21	G100	592	134	1431	g	102	VETLABFARM s.r.o. Jakubovice
7	902723 053	CZ ZAI 805	28.03.21	G100	574	130	1474	g	102	VETLABFARM s.r.o. Jakubovice
8	902724 053	CZ ZAI 805	28.03.21	G100	562	134	1438	g	104	VETLABFARM s.r.o. Jakubovice

Plemenné hodnoty uvedené v katalogu jsou spočítány k 31.03.2022



Vysvětlivky ke zkratkám ve jménech v katalogu :

ET	- býček narozen po embryotrasferu
RED	- zbarvení red angus
P,V	- bezrohý / volný roh (* - testováno testem DNA)
PP	- bezrohý – homozygot (stanoveno testem DNA)
R	- rohatý (* - testováno testem DNA)

Vysvětlivky ke QTL znakům v katalogu :

ATAxie G/G – čistý, A/G – přenašeč, A/A - zvíře nese dvě kopie mutované alely

Geny způsobující dvojí osvalení:

Q204X	+/+ - čistý, MH/+ - přenáší jednu alelu, MH/MH – dvě mutované alely (CH)
F94L	+/+ - čistý, F/+ - přenáší jednu alelu, F/F – dvě mutované alely (LI, CH)
NT821	WT/WT – čistý, WT/Del11 - přenáší 1 alelu, Del11/Del11- dvě mutované alely (AA)
C313Y	+/+ - čistý, MH/+ - přenáší jednu alelu, MH/MH – dvě mutované alely (GS)

Porodní hmotnost (nar) - u plemene AA,BA,HE,CH,MS,LI způsob zjišťování porodní hmotnosti v chovu * * * - váženo při narození
* * - odhadováno
* - nesledováno

Popisky grafu úrovně plemenných hodnot

Jednotlivé plemenné hodnoty jsou rozděleny do pásem na základě výpočtu kvantilu normálního rozložení, které udávají, jak si konkrétní jedinec stojí v porovnání s průměrem populace plemenných býčků odchovaných v období 2014 – 2019.

<i>pásma</i>	<i>Pozice býka v rámci populace</i>	<i>zkratka</i>	<i>Popis údaje v grafu</i>
10	býk patří hodnotou RPH do 10 % nejlepších býků v daném ukazateli	RphT	RPH pro přírůstek v testu
9	býk patří hodnotou RPH do 20 % nejlepších býků v daném ukazateli	RphN	RPH pro životní přírůstek
8	býk patří hodnotou RPH do 30 % nejlepších býků v daném ukazateli	RpPP	RPH pro přímý efekt porody
7	býk patří hodnotou RPH do 40 % nejlepších býků v daném ukazateli	RpRU	RPH pro přímý efekt růst
6	býk patří hodnotou RPH do 50 % nejlepších býků v daném ukazateli	MatPP	RPH pro maternální efekt porody
5	býk patří hodnotou RPH do průměru býků v daném ukazateli	MatRU	RPH pro maternální efekt růst
4	býk patří hodnotou RPH do 60 % nejlepších býků v daném ukazateli	phTR	RPH pro lineární hodnocení těl. rámec
3	býk patří hodnotou RPH do 70 % nejlepších býků v daném ukazateli	phKT	RPH pro lineární hodnocení kap. těla
2	býk patří hodnotou RPH do 80 % nejlepších býků v daném ukazateli	phOS	RPH pro lineární hodnocení osvalení
1	býk patří hodnotou RPH do 90 % nejlepších býků v daném ukazateli	phUT	RPH pro lineární hodnocení užit. typ

Hlavní selekční kritéria pro výběr do plemenitby na OPB a odchovu u chovatele

Hlavním selekčním kritériem bude pouze lineární hodnocení při základním výběru.

Důvody vyřazení před základním výběrem

- hodnocení tělesného rámce (1,2,3 body dle parametrů daného plemene)
- hodnocení bodů za hmotnost v 365 dnech (1,2,3 body dle parametrů daného plemene)
- nepředvedení býka k základnímu výběru na ohlávce nebo na vodící tyči
- na základě rozhodnutí majitele býka o jeho vyřazení
- zdravotní důvody (displazie varlat, apod.)

Důvody vyřazení při základním výběrem

- hodnocení délky těla (1,2,3 body dle parametrů daného plemene)
- hodnocení ukazatelů kapacity těla (1,2,3 body dle parametrů daného plemene)
- hodnocení ukazatelů osvalení (1,2,3 body dle parametrů daného plemene)
- hodnocení užitkového typu (1,2,3 body dle parametrů daného plemene)
- závažné vady exteriéru při základním výběru
- neodpovídající funkčnost končetin při základním výběru
- zdravotní důvody (displazie varlat, apod.)

Reklamační řád pro základní výběry býků

Majitel odchovávaného býčka má právo podat reklamaci proti rozhodnutí výběrové komise (ČSCHMS). Tato reklamační může mít písemnou nebo ústní formu. Předmětem reklamační může být pouze konečný výsledek výběru (vybrán, odročen, vyřazen), nikoliv nesouhlas s bodovým hodnocením daného býka. Po skončení základního výběru býků vyzve předseda výběrové komise, nebo příslušný inspektor k podání případných protestů (reklamací). Reklamační se podává písemně (emilem) nejpozději následující den po provedení výběru a to řediteli svazu, řediteli PK a členům výběrové komise (bonitérovi), která hodnocení provedla. Jménem majitele býka může jednat také zástupce odchovny plemenných býků (OPB). V případě neshody mezi verdiktem výběrové komise a majitelem býka je býk odročen a bude proveden nový základní výběr. Provedení nového základního výběru je podmíněno složením kauce 5000 Kč za každého reklamovaného býka. Kauce se skládá na účet ČSCHMS nejpozději do 10-ti kalendářních dnů ode dne provedení základního výběru. V případě, že nebudou peníze připsány na účet v daném termínu, platí původní verdikt výběrové komise a reklamační se dále neřeší. Nový základní výběr se uskuteční do 30-ti dnů od sporného výběru na místě, kde byla podána reklamační, pokud se obě strany nedohodnou jinak. Většinové složení komise nesmí být totožné se složením komise, která vynesla sporný verdikt. O složení nové komise rozhoduje Rada PK daného plemene po dohodě s ČSCHMS. O závěru nového základního výběru je sepsán nový výběrový protokol. Proti tomuto rozhodnutí se již nelze dále odvolat. V případě, že je potvrzeno původní rozhodnutí výběrové komise, propadá kauce ve prospěch ČSCHMS, v opačném případě se vrací majiteli býka do 10-ti kalendářních dnů od provedení nového základního výběru. Náklady spojené s novým základním výběrem (zejména cestovné členů výběrové komise, případně oprávněné nároky spojené s odměnou za odvedenou práci) nese strana, která při svém rozhodnutí či jednání nebyla v právu. Tyto náklady jsou zúčtovány na základě vystavené faktury zaslané druhé straně nejpozději do 14 dnů od provedení opakovaného základního výběru. V každém případě se o reklamační vede písemný zápis. Rozhodnutí výběrové komise se váže ke konkrétnímu zvířeti v konkrétním čase a není možno se na něj odvolávat v případných následných sporech.

Schváleno výborem ČSCHMS dne 21.3.2006 v Hradištku pod Medníkem, změny schváleny 24.7.2019 Grémiem předsedů rad plemenných knih v Hradištku pod Medníkem. Vstupuje v platnost dnem schválení.



<u>Sekretariát:</u> ČSCHMS Praha Těšnov 17 11705 Praha 1 Mobil : +420 724 007 860 Telefon : +420 221 812 865 E-mail : info@cschms.cz	<u>Ředitel PK</u> <i>Kopecký Jan</i> Osík 201 569 67 Osík u Litomyšle Mobil : +420 724 007 862 Telefon : +420 461 612 809 E-mail : kopecky@cschms.cz	<u>Adresa PK</u> <i>Honová Nina</i> Osvoboditelů 35/9 410 02 Lovosice Mobil : +420 724 073 641 E-mail : honova@cschms.cz
--	---	---

Číslo : 876970 053 CZ HERKULES Z JAKUBOVIC Číslo katalogu 1
 Dat.nar. : 06.01.2021 Plemeno : G100 Aberdeen Angus
 Chovatel : VETLABFARM s.r.o.Jakubovice
 Majitel : VETLABFARM s.r.o.Jakubovice

**QTL
znaky**

Rohy	Ataxie	Q204X	F94L	Nt821	C313Y
-	-	-	-	WT/WT	-

OOO 284 766 S A V PIONEER 7301 15688392
 OO 289 063 ONEILLS FRONTIERSMAN 17281878
 MOO 16140100 US ONEILLS ROYAL LADY ELAINE 16140100

OTEC ZAI 635 ONEILLS BLACK BARDOLIER 18192530
 OMO 289 064 ONEILLS EXPEDITION 14761330
 MO 17215152 US ONEILLS ROYAL LADY 90 17215152
 MMO 15083732 US ONEILLS ROYAL LADY 40 15083732

OOM ZAI 177 BLELACK DUKE J262 521115202262
 OM ZAA 938 BLELACK BLACK STAR L622 521115502622
 MOM 521115602203 UK BLELACK BLACKCAP J203 521115602203

MA 312378 953 CZ /6 ot ZOJA Z JAKUBOVIC WT/WT 257000312378953
 OMM ZAA 328 MEWIL JONÁŠ 17J 045281105111
 MM 142596 511 CZ LILIE Z JAKUBOVIC 257000142596511
 MMM 64209 647 CZ BLACK MEADOWS LADY 42'91 713536

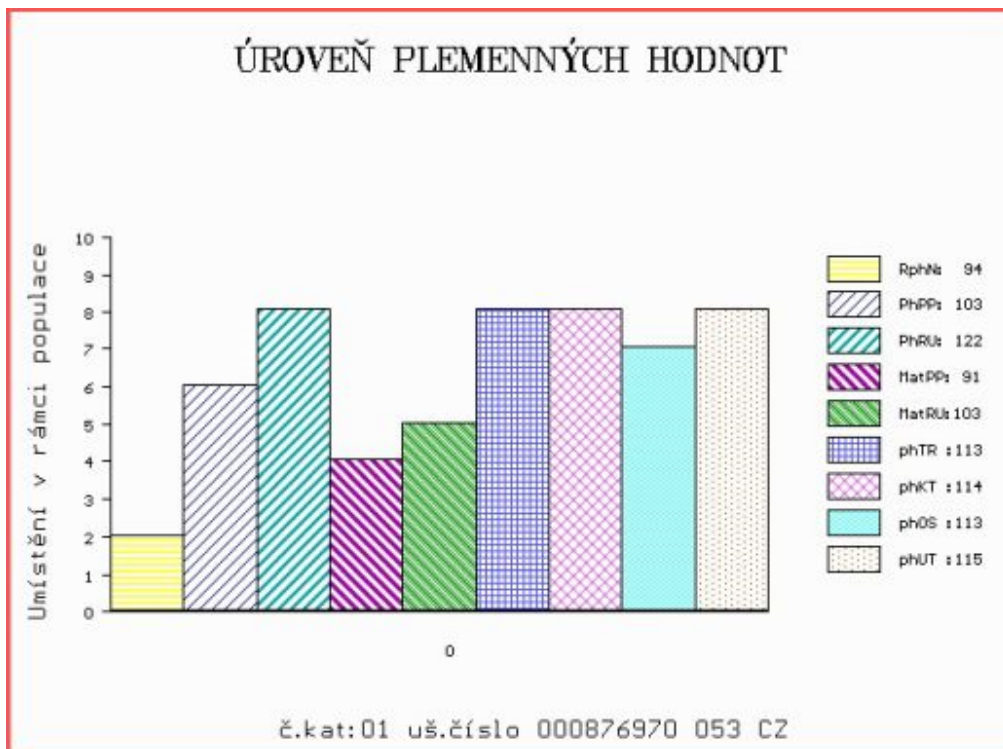
Vl.užit:nar: 45 *** kg ve 120d: 217 kg 210d: 376 kg 365d: 597 kg / kříž: 133 cm
 Přírustek od narození: 1554 g / 94 šourek 41 cm
 Věk při ZV 478 dní aktuálně k 24.03.22 hmotnost: 732 kg výška v kříži: 136 cm

PLEMENNÉ HODNOTY

LINEARNÍ HODNOCENÍ

	pp	ru	pp	ru	TR	KT	OS	UT	Hmot	kříž	TR	KT	OS	UT	CE		
BÝK	PE	103	122	ME	91	103	113	114	113	115							
MATKA	PE	106	107	ME	79	113	109	107	105	107	760	142	26	20	21	7	74
OTEC	PE	95	122	ME	102	101	108	116	117	116	0	0	0	0	0	0	0

HODNOCEN: TR 6 / /10 KT / / OS / / UT Výsledek:



Číslo : 902709 053 CZ HOGAN Z JAKUBOVIC Číslo katalogu 2
 Dat.nar. : 12.01.2021 Plemeno : G100 Aberdeen Angus
 Chovatel : VETLABFARM s.r.o.Jakubovice
 Majitel : VETLABFARM s.r.o.Jakubovice

**QTL
znaky**

Rohy	Ataxie	Q204X	F94L	Nt821	C313Y
-	-	-	-	WT/WT	-

OOO 288 112 SYDGEN CC & 7 15330743
 OO 288 126 HOOVER DAM 16124994
 MOO 14851883 US ERICA OF ELLTON C124 14851883

OTEC ZAI 473 QUAKER HILL BIG DADDY 4W2 18025243

OMO 288 127 IDEAL 4355 OF OT26 2440 14779044
 MO 15601886 US QHF BLACKCAP 6E2 OF4V16 4355 15601886
 MMO 14963310 US QHF BLACKCAP 4V16 OF 1H8 14963310

OOM ZAI 048 LOCKERLEY LEGOLAS G850 282556200850
 OM ZAI 059 RAWBURN BLACK HAWK L261 562106401261
 MOM 562106400729 UK RAWBURN BLACKBIRD G729 562106400729

MA 384883 953 CZ /4 ot CACORKA Z JAKUBOVIC WT/WT 257000384883953

OMM ZAA 743 RAWBURN ROMMEL E423 562106600423
 MM 335072 953 CZ ZLATA Z JAKUBOVIC 257000335072953
 MMM 164022 953 CZ PAVLA Z JAKUBOVIC 257000164022953

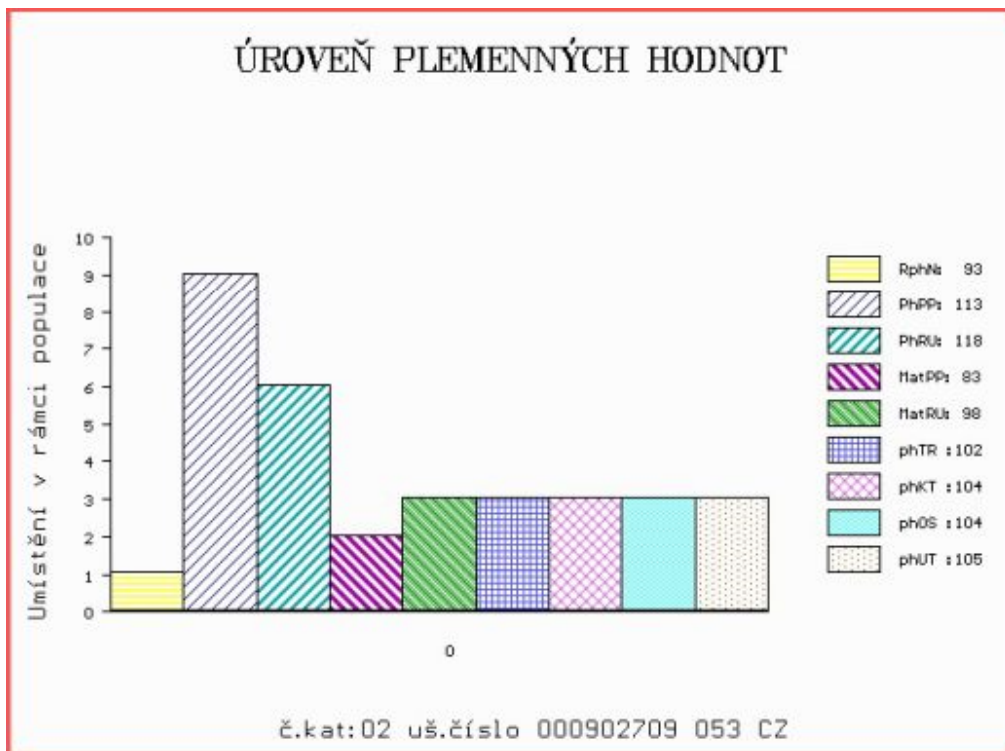
Vl.užit:nar: 45 *** kg ve 120d: 188 kg 210d: 310 kg 365d: 537 kg / kříž: 126 cm
 Přírustek od narození: 1415 g / 93 šourek 38 cm
 Věk při ZV 472 dní aktuálně k 24.03.22 hmotnost: 662 kg výška v kříži: 132 cm

PLEMENNÉ HODNOTY

LINEARNÍ HODNOCENÍ

	pp	ru	pp	ru	TR	KT	OS	UT	Hmot	kříž	TR	KT	OS	UT	CE		
BÝK	PE	113	118	ME	83	98	102	104	104	105							
MATKA	PE	112	124	ME	82	102	116	108	106	110	646	140	27	18	19	7	71
OTEC	PE	121	115	ME	76	92	101	98	96	96	0	0	0	0	0	0	0

HODNOCEN: TR 4 / /10 KT / / OS / / UT Výsledek:



Číslo : 902717 053 CZ HARRY Z JAKUBOVIC Číslo katalogu 3
 Dat.nar. : 12.02.2021 Plemeno : G100 Aberdeen Angus
 Chovatel : VETLABFARM s.r.o.Jakubovice
 Majitel : VETLABFARM s.r.o.Jakubovice

**OTL
znaky**

Rohy	Ataxie	Q204X	F94L	Nt821	C313Y
-	-	-	-	WT/WT	-

OOO 269 234 TC FREEDOM 104 13977765
 OO ZAI 312 RAWBURN BOSS HOGG N630 ET 562106201630
 MOO 15141038 US HOFF BLACKBIRD 594 5218 ET 15141038

OTEC AAA 025 ENRICO Z JAKUBOVIC WT/WT 257000845585053

OMO ZAA 743 RAWBURN ROMMEL E423 562106600423
 MO 384876 953 CZ BOHUNA Z JAKUBOVIC WT/WT 257000384876953
 MMO 312369 953 CZ ZOLA Z JAKUBOVIC 257000312369953

OOM ZAA 848 HF EL TIGRE 28U 1469322
 OM ZAA 939 NETHERTON BLACK TIGER L641 542697300641
 MOM 542697700442 UK DUNIRA BLACKBIRD G442 542697700442

MA 335098 953 CZ /6 ot ABIGAIL Z JAKUBOVIC WT/WT 257000335098953

OMM ZAA 696 ROCKY RED Z PĚČÍNA 268000594941031
 MM 278329 953 CZ UNNA RED Z JAKUBOVIC 257000278329953
 MMM 188169 953 CZ REA RED Z JAKUBOVIC 257000188169953

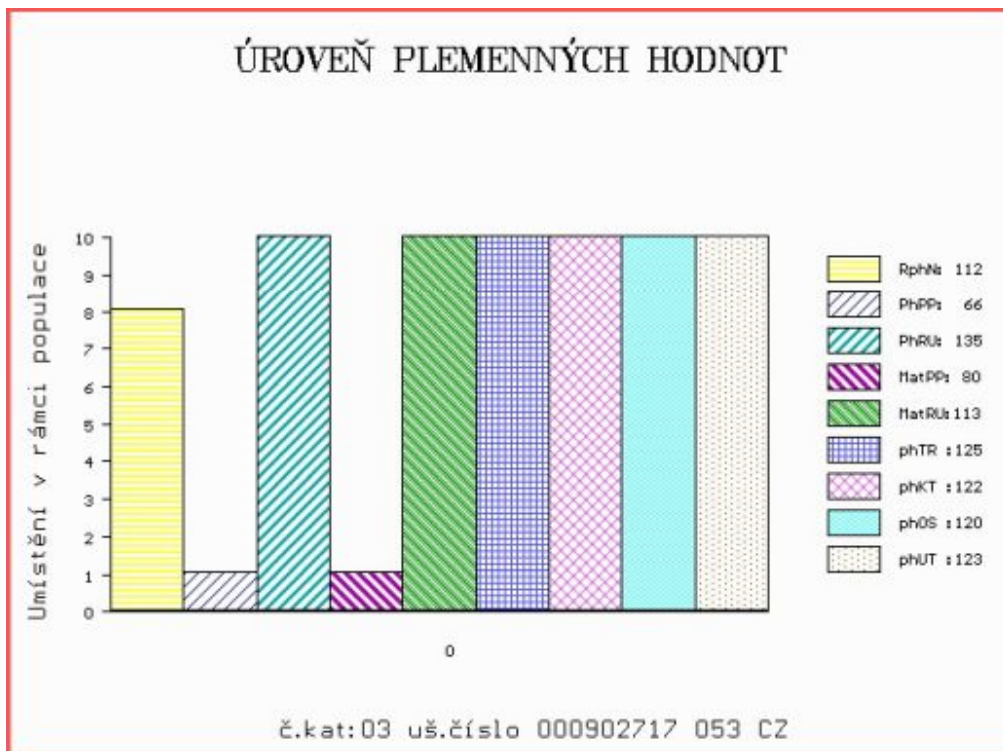
Vl.užit:nar: 47 *** kg ve 120d: 198 kg 210d: 378 kg 365d: 632 kg / kříž: 132 cm
 Přírustek od narození: 1721 g / 112 šourek 36 cm
 Věk při ZV 441 dní aktuálně k 24.03.22 hmotnost: 744 kg výška v kříži: 137 cm

PLEMENNÉ HODNOTY

LINEARNÍ HODNOCENÍ

	pp	ru	pp	ru	TR	KT	OS	UT	Hmot	kříž	TR	KT	OS	UT	CE		
BÝK	PE	66	135	ME	80	113	125	122	120	123							
MATKA	PE	89	113	ME	64	129	111	108	106	108	730	141	24	19	18	6	67
OTEC	PE	80	130	ME	93	109	115	117	118	119	644	134	23	22	21	8	74

HODNOCEN: TR 7 / /10 KT / / OS / / UT Výsledek:



Číslo : 902719 053 CZ HENRY Z JAKUBOVIC Číslo katalogu 4
 Dat.nar. : 21.02.2021 Plemeno : G100 Aberdeen Angus
 Chovatel : VETLABFARM s.r.o.Jakubovice
 Majitel : VETLABFARM s.r.o.Jakubovice

**QTL
znaky**

Rohy	Ataxie	Q204X	F94L	Nt821	C313Y
-	-	-	-	WT/WT	-

OOO 269 234 TC FREEDOM 104 13977765
 OO ZAI 312 RAWBURN BOSS HOGG N630 ET 562106201630
 MOO 15141038 US HOFF BLACKBIRD 594 5218 ET 15141038

Otec AAA 025 ENRICO Z JAKUBOVIC WT/WT 257000845585053

OMO ZAA 743 RAWBURN ROMMEL E423 562106600423
 MO 384876 953 CZ BOHUNA Z JAKUBOVIC WT/WT 257000384876953
 MMO 312369 953 CZ ZOLA Z JAKUBOVIC 257000312369953

OOM ZAI 184 NETHERALLAN PETER PERSHORE 052 541616100052
 OM ZAI 317 BLELACK EXPLOSION P381 ET 521115103381
 MOM 521115200988 UK BLELACK EVORA D988 521115200988

MA 391072 953 CZ /3 ot DAFNÉ Z JAKUBOVIC 257000391072953

OMM ZAA 696 ROCKY RED Z PĚČÍNA 268000594941031
 MM 312373 953 CZ ZILLA Z JAKUBOVIC 257000312373953
 MMM 31009 953 CZ 257000031009953

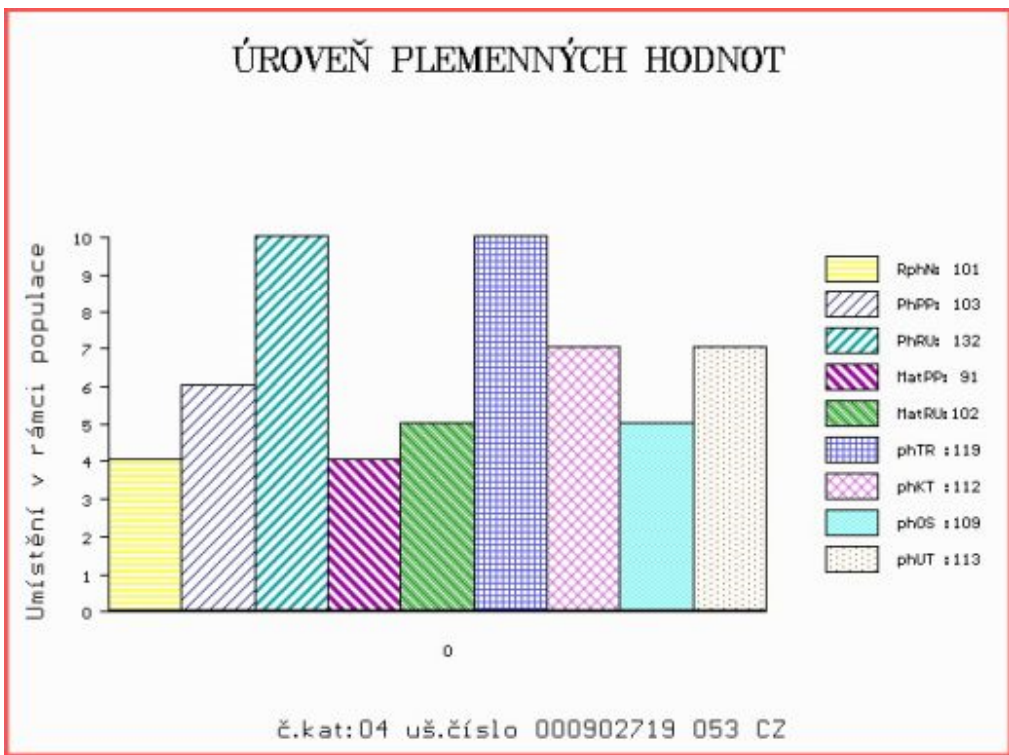
Vl.užit:nar: 40 *** kg ve 120d: 216 kg 210d: 344 kg 365d: 596 kg / kříž: 133 cm
 Přírustek od narození: 1545 g / 101 šourek 39 cm
 Věk při ZV 432 dní aktuálně k 24.03.22 hmotnost: 652 kg výška v kříži: 141 cm

PLEMENNÉ HODNOTY

LINEARNÍ HODNOCENÍ

	pp	ru	pp	ru	TR	KT	OS	UT	Hmot	kříž	TR	KT	OS	UT	CE		
BÝK	PE	103	132	ME	91	102	119	112	109	113							
MATKA	PE	105	124	ME	95	101	109	102	99	102	750	142	22	19	19	7	67
Otec	PE	80	130	ME	93	109	115	117	118	119	644	134	23	22	21	8	74

HODNOCEN: TR 10 / /10 KT / / OS / / UT Výsledek:



Číslo : 902721 053 CZ HIGH Z JAKUBOVIC Číslo katalogu 5
 Dat.nar. : 25.02.2021 Plemeno : G100 Aberdeen Angus
 Chovatel : VETLABFARM s.r.o.Jakubovice
 Majitel : VETLABFARM s.r.o.Jakubovice

**QTL
znaky**

Rohy	Ataxie	Q204X	F94L	Nt821	C313Y
-	-	-	-	WT/WT	-

OOO ZAI 184 NETHERALLAN PETER PERSHORE 052 541616100052
 OO ZAA 884 BLELACK BLACK VESUVIUS K369 521115402369
 MOO 521115301780 UK BLELACK BLACK VELVET G780 521115301780

Otec ZAI 340 BIVOJ RED Z JAKUBOVIC 257000743153053

OMO ZAA 440 KANÓN RED ET 119590106693
 MO 231373 953 CZ TÁŇA Z JAKUBOVIC 257000231373953
 MMO 120961 953 CZ NINA Z JAKUBOVIC 257000120961953

OOM 269 950 HOFF LIMITED EDITION SC 594 13119152
 OM ZAA 743 RAWBURN ROMMEL E423 562106600423
 MOM 1011876 CA PRAIRIELANE 8116 ROSEBUD 0011 1011876

MA 335079 953 CZ /6 ot ALENA Z JAKUBOVIC 257000335079953

OMM ZAA 553 NÁRODNÍ VÍTEZ Z PĚČINA 268000161028031
 MM 188148 953 CZ PETRA Z JAKUBOVIC 257000188148953
 MMM 120985 953 CZ NELA Z JAKUBOVIC 257000120985953

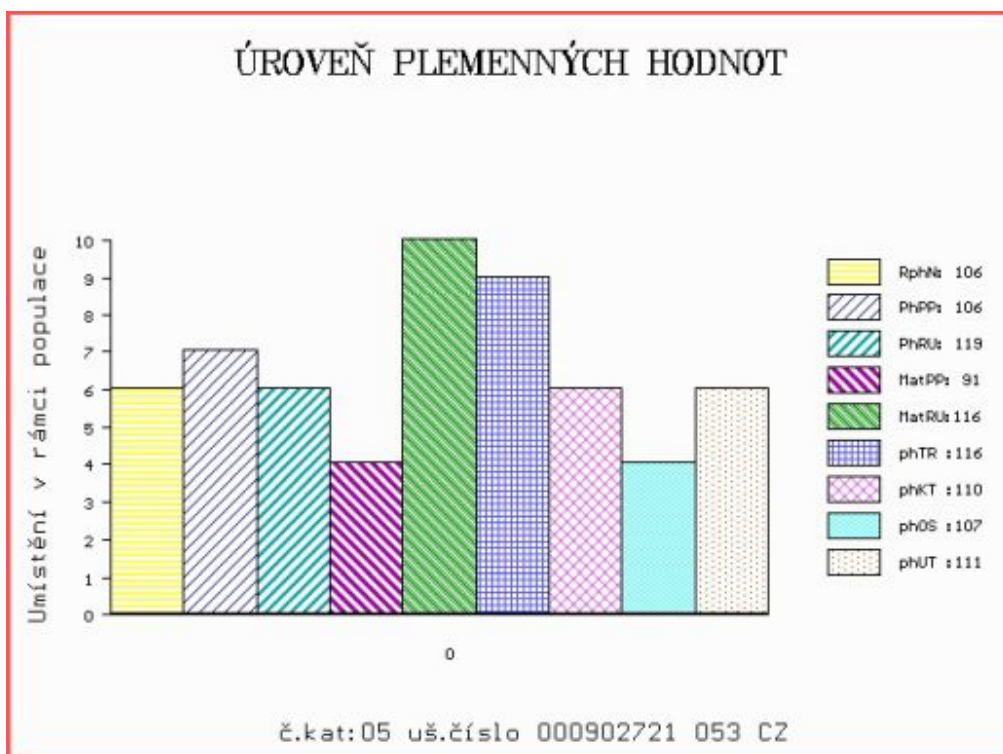
Vl.užit:nar: 40 *** kg ve 120d: 208 kg 210d: 342 kg 365d: 558 kg / kříž: 134 cm
 Přírustek od narození: 1418 g / 106 šourek 39 cm
 Věk při ZV 428 dní aktuálně k 24.03.22 hmotnost: 596 kg výška v kříži: 134 cm

PLEMENNÉ HODNOTY

LINEARNÍ HODNOCENÍ

	pp	ru	pp	ru	TR	KT	OS	UT	Hmot	kříž	TR	KT	OS	UT	CE
BÝK PE	106	119	ME	91	116	116	110	107	111						
MATKA PE	105	120	ME	105	118	114	112	110	113	770	143	28	20	21	8 77
Otec PE	97	112	ME	79	118	103	102	100	102	770	142	29	24	24	8 85

HODNOCEN: TR 6 / /10 KT / / OS / / UT Výsledek:



Číslo : 902722 053 CZ HAWK RED Z JAKUBOVIC Číslo katalogu 6
 Dat.nar. : 04.03.2021 Plemeno : G100 Aberdeen Angus
 Chovatel : VETLABFARM s.r.o.Jakubovice
 Majitel : VETLABFARM s.r.o.Jakubovice

**QTL
znaky**

Rohy	Ataxie	Q204X	F94L	Nt821	C313Y
-	-	-	-	WT/WT	-

OOO ZAI 184 NETHERALLAN PETER PERSHORE 052 541616100052
 OO ZAA 884 BLELACK BLACK VESUVIUS K369 521115402369
 MOO 521115301780 UK BLELACK BLACK VELVET G780 521115301780

Otec ZAI 340 BIVOJ RED Z JAKUBOVIC 257000743153053

OMO ZAA 440 KANÓN RED ET 119590106693
 MO 231373 953 CZ TÁŇA Z JAKUBOVIC 257000231373953
 MMO 120961 953 CZ NINA Z JAKUBOVIC 257000120961953

OOM 279 313 NIGHTINGALE PAPA A069 302307400069
 OM ZAA 941 BLACKHAUGH EASY PAPA G733 562121600733
 MOM 562121700363 UK BLACKHAUGH EMMA C363 562121700363

MA 335076 953 CZ /6 ot ADRIANA Z JAKUBOVIC 257000335076953

OMM ZAA 440 KANÓN RED ET 119590106693
 MM 231369 953 CZ TINA Z JAKUBOVIC 257000231369953
 MMM 31009 953 CZ 257000031009953

Vl.užit:nar: 41 *** kg ve 120d: 196 kg 210d: 336 kg 365d: 563 kg / kříž: 134 cm
 Přírustek od narození: 1431 g / 102 šourek 39 cm
 Věk při ZV 421 dní aktuálně k 24.03.22 hmotnost: 592 kg výška v kříži: 134 cm

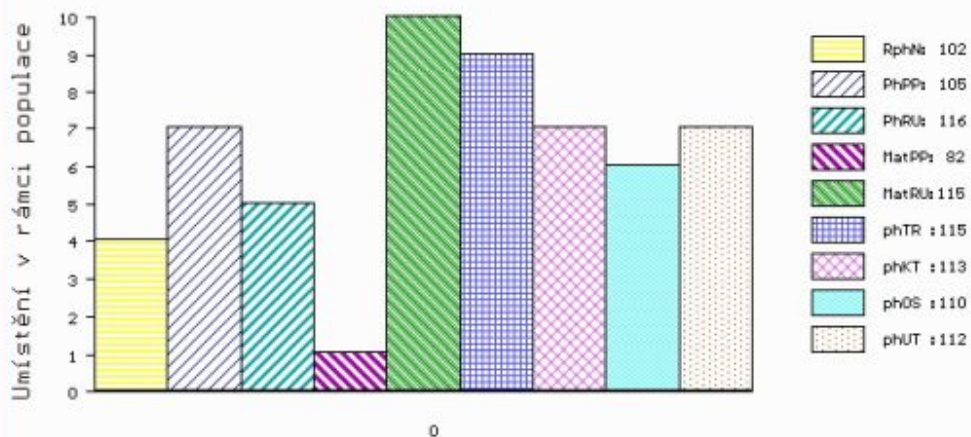
PLEMENNÉ HODNOTY

LINEARNÍ HODNOCENÍ

	pp	ru	pp	ru	TR	KT	OS	UT	Hmot	kříž	TR	KT	OS	UT	CE		
BÝK	PE	105	116	ME	82	115	115	113	110	112							
MATKA	PE	115	119	ME	86	112	124	126	124	126	940	151	29	23	22	8	82
Otec	PE	97	112	ME	79	118	103	102	100	102	770	142	29	24	24	8	85

HODNOCEN: TR 7 / /10 KT / / OS / / UT Výsledek:

ÚROVEŇ PLEMENNÝCH HODNOT



č.kat:06 uš.číslo 000902722 053 CZ

Číslo : 902723 053 CZ HERO RED Z JAKUBOVIC Číslo katalogu 7
 Dat.nar. : 28.03.2021 Plemeno : G100 Aberdeen Angus
 Chovatel : VETLABFARM s.r.o.Jakubovice
 Majitel : VETLABFARM s.r.o.Jakubovice

**QTL
znaky**

Rohy	Ataxie	Q204X	F94L	Nt821	C313Y
-	-	-	-	WT/WT	-

OOO	280 655	RED MAF ADVANTAGE 508R	1293956
OO	ZAI 058	BAKKENS RED ADVANTAGE ET	78030-00266
MOO	860149 CA	RED TED ODESSA BUST	860149

OTEC ZAI 805 DRAGON Z JAKUBOVIC 257000800499053

OMO	ZAA 553	NÁRODNÍ VÍTEŽ Z PĚČINA	268000161028031
MO	278341 953 CZ	VOLAVKA Z JAKUBOVIC	257000278341953
MMO	120983 953 CZ	NORMA Z JAKUBOVIC	257000120983953

OOM	ZAA 847	RED LAZY MC COWBOY CUT 26U	1441140
OM	ZAA 942	RED LAZY MC CC CUT ABOVE 102Y	1643251
MOM	1343849 CA	RED LAZY MC BESS 12S	1343849

MA 391064 953 CZ /3 ot DINA RED Z JAKUBOVIC 257000391064953

OMM	ZAA 440	KANÓN RED ET	119590106693
MM	188169 953 CZ	REA RED Z JAKUBOVIC	257000188169953
MMM	31006 953 CZ	LOUTNA	257000031006953

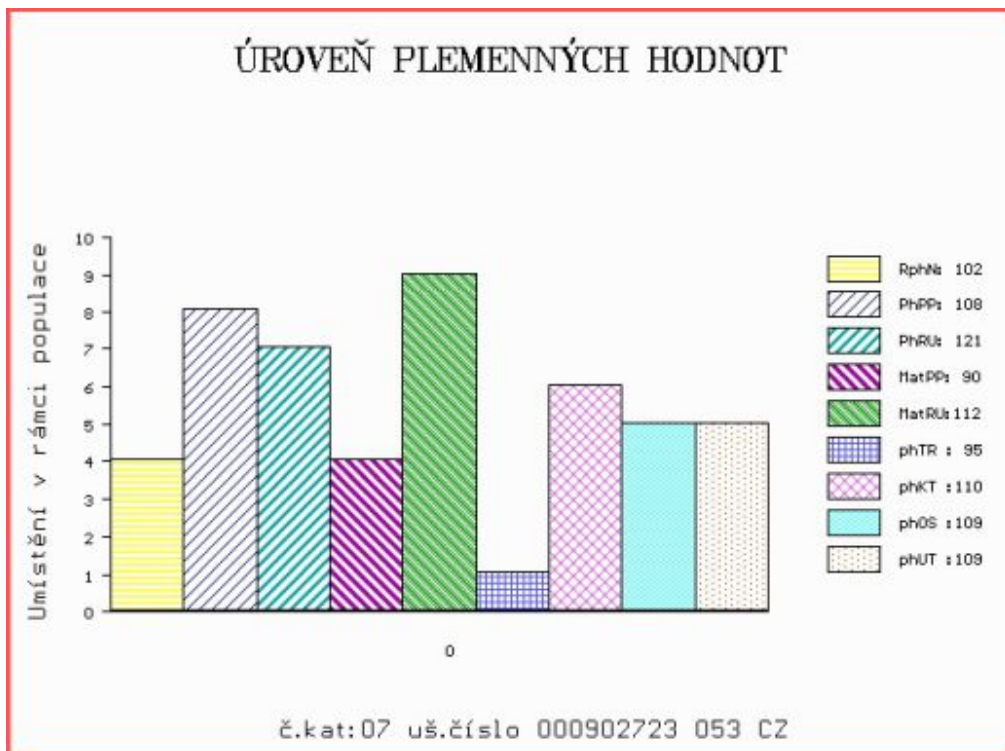
Vl.užit:nar: 42 *** kg ve 120d: 213 kg 210d: 341 kg 365d: 580 kg / kříž: 130 cm
 Přírustek od narození: 1474 g / 102 šourek 41 cm
 Věk při ZV 397 dní aktuálně k 24.03.22 hmotnost: 574 kg výška v kříži: 130 cm

PLEMENNÉ HODNOTY

LINEARNÍ HODNOCENÍ

	pp	ru	pp	ru	TR	KT	OS	UT	Hmot	kříž	TR	KT	OS	UT	CE		
BÝK	PE	108	121	ME	90	112	95	110	109	109							
MATKA	PE	109	112	ME	87	118	108	107	106	107	690	138	15	19	18	6	58
OTEC	PE	107	118	ME	94	115	113	114	114	114	758	142	28	25	26	8	87

HODNOCEN: TR 5 / /10 KT / / OS / / UT Výsledek:



Číslo : 902724 053 CZ HUNTER Z JAKUBOVIC Číslo katalogu 8
 Dat.nar. : 28.03.2021 Plemeno : G100 Aberdeen Angus
 Chovatel : VETLABFARM s.r.o.Jakubovice
 Majitel : VETLABFARM s.r.o.Jakubovice

**OTL
znaky**

Rohy	Ataxie	Q204X	F94L	Nt821	C313Y
-	-	-	-	WT/WT	-

OOO 280 655 RED MAF ADVANTAGE 508R 1293956
 OO ZAI 058 BAKKENS RED ADVANTAGE ET 78030-00266
 MOO 860149 CA RED TED ODESSA BUST 860149

OTEC ZAI 805 DRAGON Z JAKUBOVIC 257000800499053

OMO ZAA 553 NÁRODNÍ VÍTEZ Z PĚČINA 268000161028031
 MO 278341 953 CZ VOLAVKA Z JAKUBOVIC 257000278341953
 MMO 120983 953 CZ NORMA Z JAKUBOVIC 257000120983953

OOM ZAA 613 IDVIES EURIS B112 540244500112
 OM ZAI 048 LOCKERLEY LEGOLAS G850 282556200850
 MOM 282556200444 UK LOCKERLEY LAURA D444 282556200444

MA 448004 953 CZ /2 ot EVÍK Z JAKUBOVIC ET 257000448004953

OMM ZAA 696 ROCKY RED Z PĚČINA 268000594941031
 MM 312376 953 CZ ZITA Z JAKUBOVIC 257000312376953
 MMM 271702 953 CZ 257000271702953

Vl.užit:nar: 43 *** kg ve 120d: 175 kg 210d: 336 kg 365d: 568 kg / kříž: 134 cm
 Přírustek od narození: 1438 g / 104 šourek 36 cm
 Věk při ZV 397 dní aktuálně k 24.03.22 hmotnost: 562 kg výška v kříži: 134 cm

PLEMENNÉ HODNOTY

LINEARNÍ HODNOCENÍ

	pp	ru	pp	ru	TR	KT	OS	UT	Hmot	kříž	TR	KT	OS	UT	CE		
BÝK	PE	107	128	ME	78	108	93	105	107	108							
MATKA	PE	108	136	ME	64	101	114	109	107	110	890	145	28	19	19	7	73
OTEC	PE	107	118	ME	94	115	113	114	114	114	758	142	28	25	26	8	87

HODNOCEN: TR 7 / /10 KT / / OS / / UT Výsledek:

