

KATALOG ZÁKLADNÍHO VÝBĚRU

dne 19.06.2023

Minaříková Hana,Hluk

Č. K.	Číslo býčka	Otec st.reg.	Datum narození	Plem.	HM. kg	Kř. cm	Př.od (g)	nar. RPH	Chovatel
1	726785 072	CZ ZBQ 382	07.04.22	Q 100	606	142	1336	118	Minaříková Hana,Hluk
2	726786 072	CZ ZBQ 382	18.04.22	Q 100	580	142	1298	115	Minaříková Hana,Hluk

Plemenné hodnoty uvedené v katalogu jsou spočítány k 31.03.2023

Vysvětlivky ke zkratkám ve jménech v katalogu :

ET	- býček narozen po embryotrasferu
RED	- zbarvení red angus
P,V	- bezrohý / volný roh (* - testováno testem DNA)
PP	- bezrohý – homozygot (stanoveno testem DNA)
R	- rohatý (* - testováno testem DNA)

Vysvětlivky ke OTL znakům v katalogu :

ATAxie G/G – čistý, A/G – přenašeč, A/A - zvíře nese dvě kopie mutované alely

Geny způsobující dvojí osvalení:

Q204X	+/+ - čistý, MH/+ - přenáší jednu alelu, MH/MH – dvě mutované alely (CH)
F94L	+/+ - čistý, F/+ - přenáší jednu alelu, F/F – dvě mutované alely (LI, CH)
NT821	WT/WT – čistý, WT/Del11 - přenáší 1 alelu, Del11/Del11- dvě mutované alely (AA)
C313Y	+/+ - čistý, MH/+ - přenáší jednu alelu, MH/MH – dvě mutované alely (GS)

Porodní hmotnost (nar) - u plemene AA,BA,HE,CH,MS,LI způsob zjišťování porodní hmotnosti v chovu

- * * * - váženo při narození
- * * - odhadováno
- * - nesledováno

Popisky grafu úrovně plemenných hodnot:

Jednotlivé plemenné hodnoty jsou rozděleny do pásem na základě výpočtu kvantilu normálního rozložení, které udávají, jak si konkrétní jedinec stojí v porovnání s průměrem populace plemenných býčků odchovaných

- pro polní test v období 2018 – 2023 .

- pro lineární hodnocení pouze býci odchováni v roce 2023 .

pásmo	Pozice býka v rámci populace	zkratka	Popis údaje v grafu
10	býk patří hodnotou RPH do 10 % nejlepších býků v daném ukazateli	RphT	RPH pro přírůstek v testu
9	býk patří hodnotou RPH do 20 % nejlepších býků v daném ukazateli	RphN	RPH pro životní přírůstek
8	býk patří hodnotou RPH do 30 % nejlepších býků v daném ukazateli	RpPP	RPH pro přímý efekt porody
7	býk patří hodnotou RPH do 40 % nejlepších býků v daném ukazateli	RpRU	RPH pro přímý efekt růst
6	býk patří hodnotou RPH do 50 % nejlepších býků v daném ukazateli	MatPP	RPH pro maternální efekt porody
5	býk patří hodnotou RPH do průměru býků v daném ukazateli	MatRU	RPH pro maternální efekt růst
4	býk patří hodnotou RPH do 60 % nejlepších býků v daném ukazateli	phTR	RPH pro lineární hodnocení těl. rámec
3	býk patří hodnotou RPH do 70 % nejlepších býků v daném ukazateli	phKT	RPH pro lineární hodnocení kap. těla
2	býk patří hodnotou RPH do 80 % nejlepších býků v daném ukazateli	phOS	RPH pro lineární hodnocení osvalení
1	býk patří hodnotou RPH do 90 % nejlepších býků v daném ukazateli	phUT	RPH pro lineární hodnocení užit. typ

Hlavní selekční kritéria pro výběr do plemnitby na OPB a odchovu u chovatele:

Hlavním selekčním kritériem bude pouze lineární hodnocení při základním výběru.

Důvody vyřazení před základním výběrem.

- hodnocení tělesného rámce (1,2,3 body dle parametrů daného plemene)
- hodnocení bodů za hmotnost v 365 dnech (1,2,3 body dle parametrů daného plemene)
- nepředvedení býka k základnímu výběru na ohlávce nebo na vodící tyči
- na základě rozhodnutí majitele býka o jeho vyřazení
- zdravotní důvody (displazie varlat, apod.)

Důvody vyřazení před základním výběrem.

- hodnocení délky těla (1,2,3 body dle parametrů daného plemene)
- hodnocení ukazatelů kapacity těla (1,2,3 body dle parametrů daného plemene)
- hodnocení ukazatelů osvalení (1,2,3 body dle parametrů daného plemene)
- hodnocení užitečného typu (1,2,3 body dle parametrů daného plemene)
- závažné vady exteriéru při základním výběru
- neodpovídající funkčnost končetin při základním výběru
- zdravotní důvody (displazie varlat, apod.)

Hodnocení končetin

Počínaje prvním turnusem výběrů plemenných býků bude zavedeno do praxe rutinní sledování kvality končetin. Pilotně byly znaky sledovány již v průběhu minulého roku. Za tímto účelem byla vytvořena jednoduchá metodika hodnocení končetin, která se stává nedílnou součástí KUMP a doplňuje Metodiku hodnocení zevnější zviřat.

V rámci popisu končetin se bude sledovat celkem **5 souhrnných znaků**. Jedná se o postoj předních a zadních končetin, souhrnné ukazatele délka a úhel přední a zadní končetiny a zaúhlení pánevních končetin. Všechny sledované vlastnosti se popisují na škále od 1 do 9 bodů. Škála je upravena tak, aby postihovala biologické extrémy (hodnocené body 1 a 9) a stupně mezi nimi. Ne u každého plemene a vlastnosti je bodové hodnocení 5 ideálem, ale zpravidla to tak je.

- **Postoj předních končetin zepředu** – hodnotí se při pohledu zepředu; zpravidla několikrát, aby se eliminoval nesprávný popis, který vychází z momentálního špatného postavení zvířete. Pokud nejsou obě končetiny shodné, popisuje se vždy horší končetina. Odchytky způsobené zraněním se neberou v potaz a taková končetina nemůže být považována za horší.

- **Délka a úhel spěnky přední končetiny** – hodnotí se při pohledu zboku; jedná se o komplexní vlastnost, která zahrnuje 2 samostatné znaky. Pro popis musí dojít ke zvážení obou vlastností a jejich společnému bodovému hodnocení. Pokud nejsou obě končetiny shodné, popisuje se vždy horší končetina. Odchytky způsobené zraněním se neberou v potaz a taková končetina nemůže být považována za horší.

- **Postoj zadních končetin zezadu** – hodnotí se při pohledu zezadu; zpravidla několikrát, aby se eliminoval nesprávný popis, který vychází z momentálního špatného postavení zvířete. Pokud nejsou obě končetiny shodné, popisuje se vždy horší končetina. Odchytky způsobené zraněním se neberou v potaz a taková končetina nemůže být považována za horší.

- **Zaúhlení zadních končetin** - hodnotí se při pohledu zboku; pozorován je úhel hlezenního kloubu, celková motorika zviřat z ní vyplývající.

- **Délka a úhel spěnky zadní končetiny** – hodnotí se při pohledu zboku; jedná se o komplexní vlastnost, která zahrnuje 2 samostatné znaky. Pro popis musí dojít ke zvážení obou vlastností a jejich společnému bodovému hodnocení. Pokud nejsou obě končetiny shodné, popisuje se vždy horší končetina. Odchytky způsobené zraněním se neberou v potaz a taková končetina nemůže být považována za horší.

Úplné znění metodiky pro hodnocení končetin a upravenou metodiku KUMP si můžete stáhnout na www.cschms.cz

Reklamační řád pro základní výběry býků

Majitel odchovávaného býčka má právo podat reklamaci proti rozhodnutí výběrové komise (ČSCHMS). Tato reklamační může mít písemnou nebo ústní formu. Předmětem reklamační může být pouze konečný výsledek výběru (vybrán, odročen, vyřazen), nikoliv nesouhlas s bodovým hodnocením daného býka. Po skončení základního výběru býků vyzve předseda výběrové komise, nebo příslušný inspektor k podání případných protestů (reklamací). Reklamační se podává písemně (emilem) nejpozději následující den po provedení výběru a to řediteli svazu, řediteli PK a členům výběrové komise (bonitérovi), která hodnocení provedla. Jménem majitele býka může jednat také zástupce odchovny plemenných býků (OPB). V případě neshody mezi verdiktem výběrové komise a majitelem býka je býk odročen a bude proveden nový základní výběr. Provedení nového základního výběru je podmíněno složením kauce 5000 Kč za každého reklamovaného býka. Kauce se skládá na účet ČSCHMS nejpozději do 10-ti kalendářních dnů ode dne provedení základního výběru. V případě, že nebudou peníze připsány na účet v daném termínu, platí původní verdikt výběrové komise a reklamační se dále neřeší. Nový základní výběr se uskuteční do 30-ti dnů od sporného výběru na místě, kde byla podána reklamační, pokud se obě strany nedohodnou jinak. Většinové složení komise nesmí být totožné se složením komise, která vynesla sporný verdikt. O složení nové komise rozhoduje Rada PK daného plemene po dohodě s ČSCHMS. O závěru nového základního výběru je sepsán nový výběrový protokol. Proti tomuto rozhodnutí se již nelze dále odvolat. V případě, že je potvrzeno původní rozhodnutí výběrové komise, propadá kauce ve prospěch ČSCHMS, v opačném případě se vrací majiteli býka do 10-ti kalendářních dnů od provedení nového základního výběru. Náklady spojené s novým základním výběrem (zejména cestovné členů výběrové komise, případně oprávněné nároky spojené s odměnou za odvedenou práci) nese strana, která při svém rozhodnutí či jednání nebyla v právu. Tyto náklady jsou zúčtovány na základě vystavené faktury zaslané druhé straně nejpozději do 14 dnů od provedení opakovaného základního výběru. V každém případě se o reklamační vede písemný zápis. Rozhodnutí výběrové komise se váže ke konkrétnímu zvířeti v konkrétním čase a není možno se na něj odvolávat v případných následných sporech.

Schváleno výborem ČSCHMS dne 21. 3. 2006 v Hradištku pod Medníkem, změny schváleny 24. 7. 2019 Grémiem předsedů rad plemenných knih v Hradištku pod Medníkem. Vstupuje v platnost dnem schválení.

Informace uvedené v katalogu k základnímu výběru byly sestaveny na základě podkladů z kontroly užítkovosti ČSCHMS, laboratoře imunogenetiky a s využitím údajů poskytnutých jednotlivými chovateli. Jejich správnost je relevantní k datu sestavení katalogu, přičemž v průběhu základních výběrů (ZV) může dojít ke zpřesnění některých informací. Pokud se tak stane, jsou na úpravy chovatelé přítomni ZV upozorněni u každého jednotlivého býka po jeho hodnocení. ČSCHMS nenesé žádnou odpovědnost (přímou ani nepřímou) za případné škody, které mohou vzniknout v souvislosti s využitím katalogu jako podkladu pro nákup býka.



Sekretariát ČSCHMS Praha Těšnov 17 110 00 Praha 1	Ředitel Plemenné knihy Jan Kopecký Tel.: +420 724 007 862 E-mail: kopecky@cschms.cz	Plemenná kniha - adresa ČSCHMS Osvoboditelů 35/9 410 02 Lovosice
Pověřený zástupce ředitele PK Alena Birovaš Tel.: + 420 774 127 184 E-mail: pk@cschms.cz	Ředitel ČSCHMS Kamil Malát Tel.: +420 724 007 860 E-mail: info@cschms.cz	Administrace PK - Nina Honová Tel.: + 420 724 073 641 E-mail: honova@cschms.cz

Číslo : **726785 072 CZ** **CHAMPION Z HLUKU R*** Číslo katalogu: 1
 Dat.nar. : 07.04.2022 Plemeno : Q 100 - Blonde d'Aquitaine
 Chovatel : Minaříková Hana, Hluk
 Majitel : Minaříková Hana, Hluk

QTL znaky	Rohy	Ataxie	Q204X	F94L	Nt821	C313Y
	R*	-	-	-	-	-

OOO 273 334 BARBES 8123096788
 OO ZBQ 192 FRENCHY 4004274084
 MOO 4006033667 FR ROSALIE 4006033667

OTEC ZBQ 382 GARRY Z HLUKU R* 385000690618072

OMO ZBA 749 ARAMIS 8123096788
 MO 230578 972 CZ CELINA Z HLUKU 385000230578972
 MMO 209894 972 CZ VANESA Z HLUKU ET 385000209894972

OOM ZBA 749 ARAMIS 2231849207
 OM ZBQ 124 BANDITA Z HLUKU 385000642410072
 MOM 359270 961 CZ SASANKA RF 030000359270961

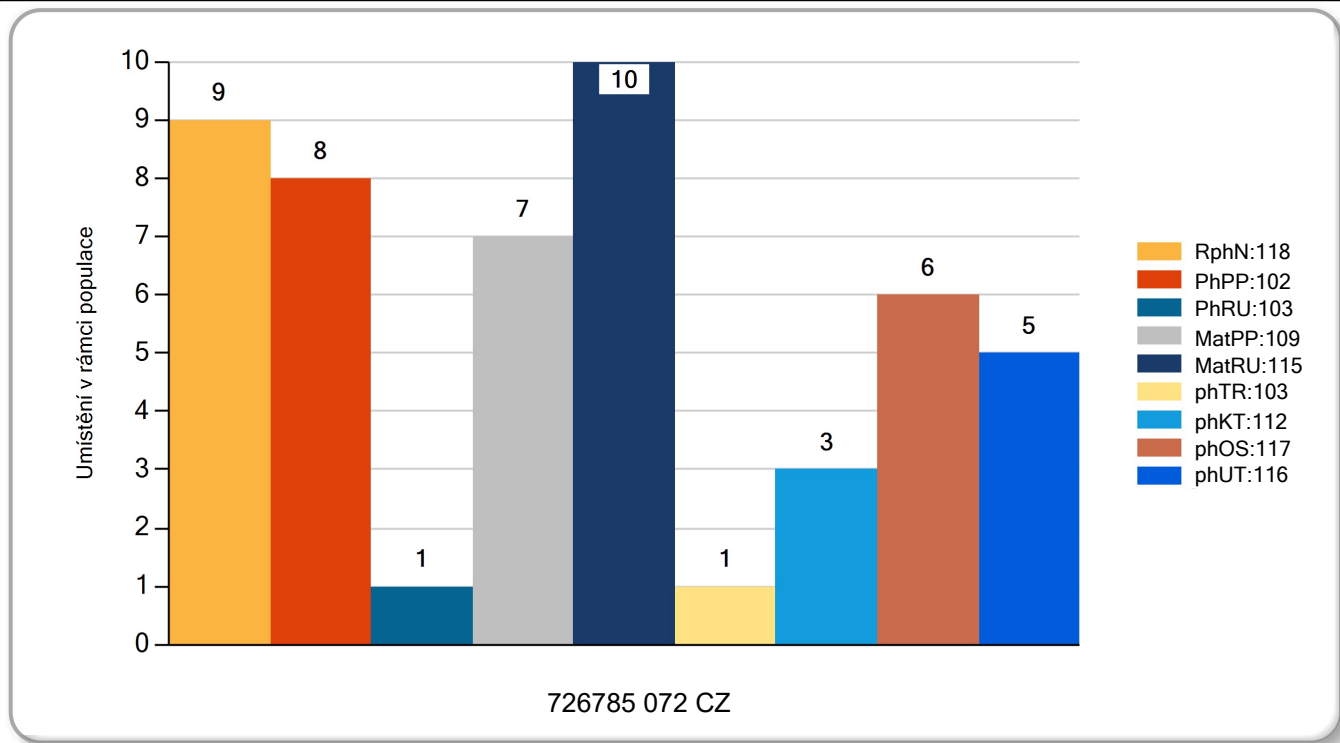
MATKA 251672 972 CZ /2 ot. VIKI Z HLUKU 385000251672972

OMM ZBA 815 KJAEBOLLINGGAARD FANNAR PP 91947-00185
 MM 230573 972 CZ BELLA Z HLUKU P 385000230573972
 MMM 209894 972 CZ VANESA Z HLUKU ET 385000209894972

Vl.užit:nar: **53** *** kg Ve 120d: **198** kg Ve 210d: **306** kg V 365d: **535** kg / kříž: **0** cm
 Přírustek od narození: **1336 / 118** Šourek: **39** cm
 Věk při ZV **438** dní aktuálně k 26.05.23 hmotnost: **606** kg výška v kříži: **142** cm

PLEMENNÉ HODNOTY						LINEARNÍ HODNOCENÍ											
	pp	ru	pp	ru		TR	KT	OS	UT	Hmot kříž TR KT OS UT CE							
BÝK	PE	102	103	ME	109	115	103	112	117	116							
MATKA	PE	116	87	ME	99	122	92	97	103	101	770	147	17	18	19	6	60
OTEC	PE	92	115	ME	113	110	109	116	119	119	568	139	23	19	21	7	70

LH: TR 8 / / 8 KT / / OS / / UT Celkem: Končetiny: / / / /



Číslo : **726786 072 CZ** **CHARGO Z HLUKU P*** Číslo katalogu: 2
 Dat.nar. : 18.04.2022 Plemeno : Q 100 - Blonde d'Aquitaine
 Chovatel : Minaříková Hana, Hluk
 Majitel : Minaříková Hana, Hluk

QTL znaky	Rohy Ataxie Q204X F94L Nt821 C313Y
	P* - - - - -

OOO 273 334 BARBES 8123096788
 OO ZBQ 192 FRENCHY 4004274084
 MOO 4006033667 FR ROSALIE 4006033667

Otec ZBQ 382 GARRY Z HLUKU R* 385000690618072

OMO ZBA 749 ARAMIS 8123096788
 MO 230578 972 CZ CELINA Z HLUKU 385000230578972
 MMO 209894 972 CZ VANESA Z HLUKU ET 385000209894972

OOM 273 918 WAGNER P 20624-00067
 OM ZBA 815 KJAEBOLLINGGAARD FANNAR PP 91947-00185
 MOM 1261600902 DK ROSA P 12616-00902

MATKA 230573 972 CZ / 5 ot. BELLA Z HLUKU P 385000230573972

OMM ZBA 642 VIDOCQ 5622917894
 MM 209894 972 CZ VANESA Z HLUKU ET 385000209894972
 MMM 6464210678 FR BISCOTTE 6464210678

Vl.užit:nar: **57** *** kg Ve 120d: **199** kg Ve 210d: **307** kg V 365d: **527** kg / kříž: **0** cm
 Přírustek od narození: **1298 / 115** Šourek: **37** cm
 Věk při ZV **427** dní aktuálně k 26.05.23 hmotnost: **580** kg výška v kříži: **142** cm

PLEMENNÉ HODNOTY						LINEARNÍ HODNOCENÍ											
		pp	ru	pp	ru	TR	KT	OS	UT	Hmot kříž				CE			
BÝK	PE	96	105	ME	112	111	104	114	118	117							
MATKA	PE	113	87	ME	101	118	95	108	115	113	730	145	22	20	18	7	67
Otec	PE	92	115	ME	113	110	109	116	119	119	568	139	23	19	21	7	70

LH: TR 9 / / 8 KT / / OS / / UT Celkem: Končetiny: / / / /

