

KATALOG ZÁKLADNÍHO VÝBĚRU**dne 20.06.2023****Tájek Jaroslav,Zvíkov**

Č. K.	Číslo býčka	Otec st.reg.	Datum narození	Plem.	HM. kg	Kř. cm	Př.od (g)	nar. RPH	Chovatel
1	262397 034	CZ ITI 587	15.04.22	T 100	632	139	1469	115	Tájek Jaroslav,Zvíkov
2	262399 034	CZ ICH 838	16.04.22	T 100	572	142	1318	105	Tájek Jaroslav,Zvíkov
3	262401 034	CZ ICH 838	29.04.22	T 100	548	135	1321	105	Tájek Jaroslav,Zvíkov
4	262407 034	CZ ITI 587	20.05.22	T 100	634	137	1610	123	Tájek Jaroslav,Zvíkov
5	262392 034	CZ ZPA 135	10.04.22	PP100	518	135	1167	100	Tájek Jaroslav,Zvíkov

Plemenné hodnoty uvedené v katalogu jsou spočítány k 31.03.2023

Vysvětlivky ke zkratkám ve jménech v katalogu :

ET	- býček narozen po embryotrasferu
RED	- zbarvení red angus
P,V	- bezrohý / volný roh (* - testováno testem DNA)
PP	- bezrohý – homozygot (stanoveno testem DNA)
R	- rohatý (* - testováno testem DNA)

Vysvětlivky ke QTL znakům v katalogu :

ATAxie G/G – čistý, A/G – přenašeč, A/A - zvíře nese dvě kopie mutované alely

Geny způsobující dvojí osvalení:

Q204X	+/+ - čistý, MH/+ - přenáší jednu alelu, MH/MH – dvě mutované alely (CH)
F94L	+/+ - čistý, F/+ - přenáší jednu alelu, F/F – dvě mutované alely (LI, CH)
NT821	WT/WT – čistý, WT/Del11 - přenáší 1 alelu, Del11/Del11- dvě mutované alely (AA)
C313Y	+/+ - čistý, MH/+ - přenáší jednu alelu, MH/MH – dvě mutované alely (GS)

Porodní hmotnost (nar) - u plemene AA,BA,HE,CH,MS,LI způsob zjišťování porodní hmotnosti v chovu

- * * * - váženo při narození
- * * - odhadováno
- * - nesledováno

Popisky grafu úrovně plemenných hodnot:

Jednotlivé plemenné hodnoty jsou rozděleny do pásem na základě výpočtu kvantilu normálního rozložení, které udávají, jak si konkrétní jedinec stojí v porovnání s průměrem populace plemenných býčků odchovaných

- pro polní test v období 2018 – 2023 .
- pro lineární hodnocení pouze býci odchováni v roce 2023 .

pásmo	Pozice býka v rámci populace	zkratka	Popis údaje v grafu
10	býk patří hodnotou RPH do 10 % nejlepších býků v daném ukazateli	RphT	RPH pro přírůstek v testu
9	býk patří hodnotou RPH do 20 % nejlepších býků v daném ukazateli	RphN	RPH pro životní přírůstek
8	býk patří hodnotou RPH do 30 % nejlepších býků v daném ukazateli	RpPP	RPH pro přímý efekt porody
7	býk patří hodnotou RPH do 40 % nejlepších býků v daném ukazateli	RpRU	RPH pro přímý efekt růst
6	býk patří hodnotou RPH do 50 % nejlepších býků v daném ukazateli	MatPP	RPH pro maternální efekt porody
5	býk patří hodnotou RPH do průměru býků v daném ukazateli	MatRU	RPH pro maternální efekt růst
4	býk patří hodnotou RPH do 60 % nejlepších býků v daném ukazateli	phTR	RPH pro lineární hodnocení těl. rámec
3	býk patří hodnotou RPH do 70 % nejlepších býků v daném ukazateli	phKT	RPH pro lineární hodnocení kap. těla
2	býk patří hodnotou RPH do 80 % nejlepších býků v daném ukazateli	phOS	RPH pro lineární hodnocení osvalení
1	býk patří hodnotou RPH do 90 % nejlepších býků v daném ukazateli	phUT	RPH pro lineární hodnocení užit. typ

Hlavní selekční kritéria pro výběr do plemnitby na OPB a odchovu u chovatele:

Hlavním selekčním kritériem bude pouze lineární hodnocení při základním výběru.

Důvody vyřazení před základním výběrem.

- hodnocení tělesného rámce (1,2,3 body dle parametrů daného plemene)
- hodnocení bodů za hmotnost v 365 dnech (1,2,3 body dle parametrů daného plemene)
- nepředvedení býka k základnímu výběru na ohlávce nebo na vodící tyči
- na základě rozhodnutí majitele býka o jeho vyřazení
- zdravotní důvody (displazie varlat, apod.)

Důvody vyřazení před základním výběrem.

- hodnocení délky těla (1,2,3 body dle parametrů daného plemene)
- hodnocení ukazatelů kapacity těla (1,2,3 body dle parametrů daného plemene)
- hodnocení ukazatelů osvalení (1,2,3 body dle parametrů daného plemene)
- hodnocení užitečného typu (1,2,3 body dle parametrů daného plemene)
- závažné vady exteriéru při základním výběru
- neodpovídající funkčnost končetin při základním výběru
- zdravotní důvody (displazie varlat, apod.)

Hodnocení končetin

Počínaje prvním turnusem výběrů plemenných býků bude zavedeno do praxe rutinní sledování kvality končetin. Pilotně byly znaky sledovány již v průběhu minulého roku. Za tímto účelem byla vytvořena jednoduchá metodika hodnocení končetin, která se stává nedílnou součástí KUMP a doplňuje Metodiku hodnocení zevnější zviřat.

V rámci popisu končetin se bude sledovat celkem **5 souhrnných znaků**. Jedná se o postoj předních a zadních končetin, souhrnné ukazatele délka a úhel přední a zadní končetiny a zaúhlení pánevních končetin. Všechny sledované vlastnosti se popisují na škále od 1 do 9 bodů. Škála je upravena tak, aby postihovala biologické extrémy (hodnocené body 1 a 9) a stupně mezi nimi. Ne u každého plemene a vlastnosti je bodové hodnocení 5 ideálem, ale zpravidla to tak je.

- **Postoj předních končetin zepředu** – hodnotí se při pohledu zepředu; zpravidla několikrát, aby se eliminoval nesprávný popis, který vychází z momentálního špatného postavení zvířete. Pokud nejsou obě končetiny shodné, popisuje se vždy horší končetina. Odchytky způsobené zraněním se neberou v potaz a taková končetina nemůže být považována za horší.

- **Délka a úhel spěnky přední končetiny** – hodnotí se při pohledu zboku; jedná se o komplexní vlastnost, která zahrnuje 2 samostatné znaky. Pro popis musí dojít ke zvážení obou vlastností a jejich společnému bodovému hodnocení. Pokud nejsou obě končetiny shodné, popisuje se vždy horší končetina. Odchytky způsobené zraněním se neberou v potaz a taková končetina nemůže být považována za horší.

- **Postoj zadních končetin zezadu** – hodnotí se při pohledu zezadu; zpravidla několikrát, aby se eliminoval nesprávný popis, který vychází z momentálního špatného postavení zvířete. Pokud nejsou obě končetiny shodné, popisuje se vždy horší končetina. Odchytky způsobené zraněním se neberou v potaz a taková končetina nemůže být považována za horší.

- **Zaúhlení zadních končetin** - hodnotí se při pohledu zboku; pozorován je úhel hlezenního kloubu, celková motorika zviřat z ní vyplývající.

- **Délka a úhel spěnky zadní končetiny** – hodnotí se při pohledu zboku; jedná se o komplexní vlastnost, která zahrnuje 2 samostatné znaky. Pro popis musí dojít ke zvážení obou vlastností a jejich společnému bodovému hodnocení. Pokud nejsou obě končetiny shodné, popisuje se vždy horší končetina. Odchytky způsobené zraněním se neberou v potaz a taková končetina nemůže být považována za horší.

Úplné znění metodiky pro hodnocení končetin a upravenou metodiku KUMP si můžete stáhnout na www.cschms.cz

Reklamační řád pro základní výběry býků

Majitel odchovávaného býčka má právo podat reklamaci proti rozhodnutí výběrové komise (ČSCHMS). Tato reklamační může mít písemnou nebo ústní formu. Předmětem reklamační může být pouze konečný výsledek výběru (vybrán, odročen, vyřazen), nikoliv nesouhlas s bodovým hodnocením daného býka. Po skončení základního výběru býků vyzve předseda výběrové komise, nebo příslušný inspektor k podání případných protestů (reklamací). Reklamační se podává písemně (emilem) nejpozději následující den po provedení výběru a to řediteli svazu, řediteli PK a členům výběrové komise (bonitérovi), která hodnocení provedla. Jménem majitele býka může jednat také zástupce odchovny plemenných býků (OPB). V případě neshody mezi verdiktem výběrové komise a majitelem býka je býk odročen a bude proveden nový základní výběr. Provedení nového základního výběru je podmíněno složením kauce 5000 Kč za každého reklamovaného býka. Kauce se skládá na účet ČSCHMS nejpozději do 10-ti kalendářních dnů ode dne provedení základního výběru. V případě, že nebudou peníze připsány na účet v daném termínu, platí původní verdikt výběrové komise a reklamační se dále neřeší. Nový základní výběr se uskuteční do 30-ti dnů od sporného výběru na místě, kde byla podána reklamační, pokud se obě strany nedohodnou jinak. Většinové složení komise nesmí být totožné se složením komise, která vynesla sporný verdikt. O složení nové komise rozhoduje Rada PK daného plemene po dohodě s ČSCHMS. O závěru nového základního výběru je sepsán nový výběrový protokol. Proti tomuto rozhodnutí se již nelze dále odvolat. V případě, že je potvrzeno původní rozhodnutí výběrové komise, propadá kauce ve prospěch ČSCHMS, v opačném případě se vrací majiteli býka do 10-ti kalendářních dnů od provedení nového základního výběru. Náklady spojené s novým základním výběrem (zejména cestovné členů výběrové komise, případně oprávněné nároky spojené s odměnou za odvedenou práci) nese strana, která při svém rozhodnutí či jednání nebyla v právu. Tyto náklady jsou zúčtovány na základě vystavené faktury zaslané druhé straně nejpozději do 14 dnů od provedení opakovaného základního výběru. V každém případě se o reklamační vede písemný zápis. Rozhodnutí výběrové komise se váže ke konkrétnímu zvířeti v konkrétním čase a není možno se na něj odvolávat v případných následných sporech.

Schváleno výborem ČSCHMS dne 21. 3. 2006 v Hradištku pod Medníkem, změny schváleny 24. 7. 2019 Grémiem předsedů rad plemenných knih v Hradištku pod Medníkem. Vstupuje v platnost dnem schválení.

Informace uvedené v katalogu k základnímu výběru byly sestaveny na základě podkladů z kontroly užítkovosti ČSCHMS, laboratoře imunogenetiky a s využitím údajů poskytnutých jednotlivými chovateli. Jejich správnost je relevantní k datu sestavení katalogu, přičemž v průběhu základních výběrů (ZV) může dojít ke zpřesnění některých informací. Pokud se tak stane, jsou na úpravy chovatelé přítomni ZV upozorněni u každého jednotlivého býka po jeho hodnocení. ČSCHMS nenesé žádnou odpovědnost (přímou ani nepřímou) za případné škody, které mohou vzniknout v souvislosti s využitím katalogu jako podkladu pro nákup býka.



Sekretariát ČSCHMS Praha Těšnov 17 110 00 Praha 1	Ředitel Plemenné knihy Jan Kopecký Tel.: +420 724 007 862 E-mail: kopecky@cschms.cz	Plemenná kniha - adresa ČSCHMS Osvoboditelů 35/9 410 02 Lovosice
Pověřený zástupce ředitele PK Alena Birovaš Tel.: + 420 774 127 184 E-mail: pk@cschms.cz	Ředitel ČSCHMS Kamil Malát Tel.: +420 724 007 860 E-mail: info@cschms.cz	Administrace PK - Nina Honová Tel.: + 420 724 073 641 E-mail: honova@cschms.cz

Číslo : **262397 034 CZ** **CHÍRO ZE ZVÍKOVA P*** Číslo katalogu: 1
 Dat.nar. : 15.04.2022 Plemeno : T 100 - Charolais
 Chovatel : Tájek Jaroslav,Zvíkov
 Majitel : Tájek Jaroslav,Zvíkov

QTL znaky	Rohy	Ataxie	Q204X	F94L	Nt821	C313Y
	P*	A/G	+/+	F/+	-	-

OOO ZIT 826 DEVRED 5703694370
 OO ICH 686 MOGLI 8843839511
 MOO 8843248700 FR GAZOLINE 8843248700

OTEC ITI 587 GAMI DH F/+ P* 393000025836035

OMO ZIT 387 HARLEY 5703694370
 MO 465136 932 CZ CAMI DH P 393000465136932
 MMO 334109 932 CZ VAQUERA DH P 393000334109932

OOM ZTI 245 SUEDOIS 5811102125
 OM ZTI 599 RÁČEK SMILOVSKÝ 128000640693061
 MOM 123348 502 CZ JARMILA SMILOVSKÁ 128000123348502

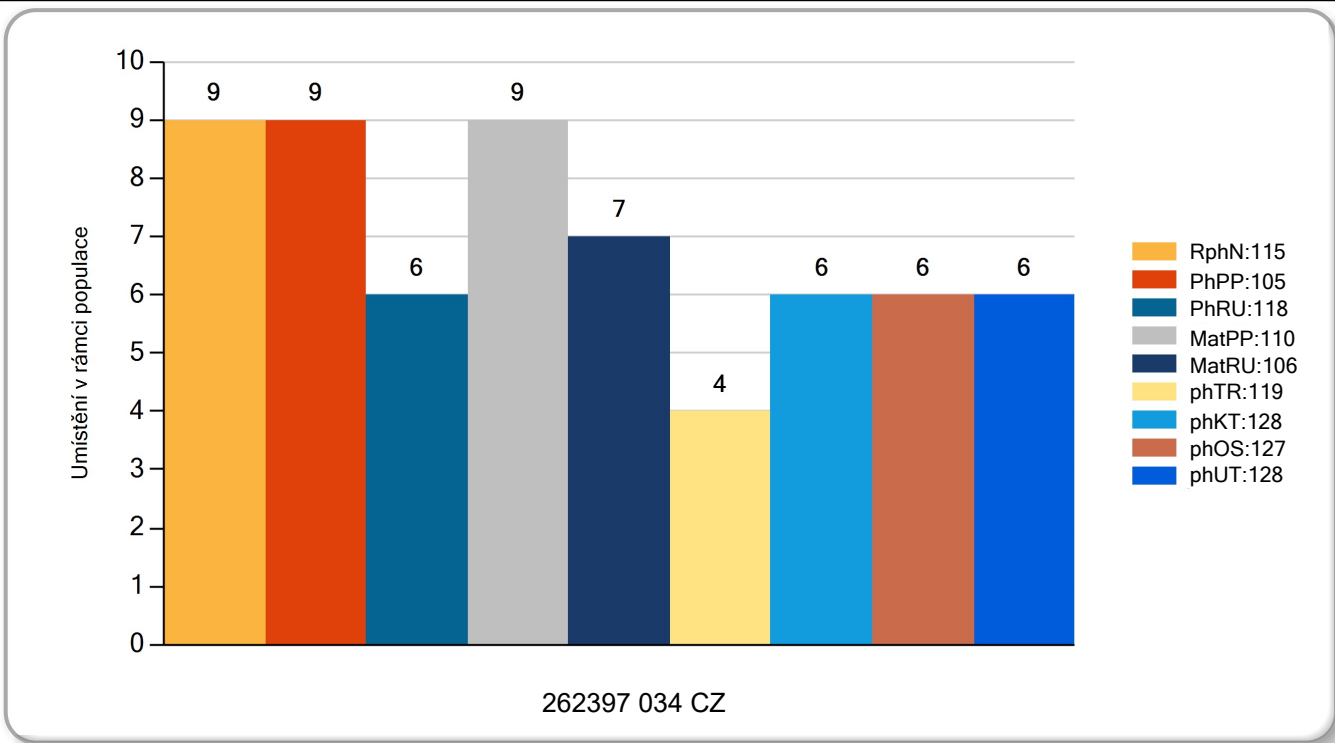
MATKA 623174 931 CZ /4 ot. R* 352000623174931

OMM ZCH 942 UNICO SC PP 7121333571
 MM 395769 931 CZ ULRIKA ZE ZVÍKOVA ET P 352000395769931
 MMM 7121146567 FR BERLUE 7121146567

Vl.užit:nar: **49** *** kg Ve 120d: **241** kg Ve 210d: **374** kg V 365d: **595** kg / kříž: **136** cm
 Přírustek od narození: **1469 / 115** Šourek: **41** cm
 Věk při ZV **431** dní aktuálně k 17.05.23 hmotnost: **632** kg výška v kříži: **139** cm

PLEMENNÉ HODNOTY						LINEARNÍ HODNOCENÍ														
		pp	ru	pp	ru	TR	KT	OS	UT	Hmot kříž				TR	KT	OS	UT	CE		
BÝK	PE	105	118	ME	110	106	119	128	127	128										
MATKA	PE	105	99	ME	103	112	109	111	111	112	904 /				146	26	23	22	8	79
Otec	PE	101	121	ME	119	108	115	122	121	122	648 /				138	26	23	22	8	79

LH: TR 8 / / 9 KT / / OS / / UT Celkem: Končetiny: / / / /



Číslo : **262399 034 CZ** **CHAZAN ZE ZVÍKOVA R*** Číslo katalogu: 2
 Dat.nar. : 16.04.2022 Plemeno : T 100 - Charolais
 Chovatel : Tájek Jaroslav,Zvíkov
 Majitel : Tájek Jaroslav,Zvíkov

QTL znaky	Rohy	Ataxie	Q204X	F94L	Nt821	C313Y
	R*	G/G	+/+	+/+	-	-

OOO 285 817 CELSIUS 8541877210
 OO ICH 070 JOLIMOME P 5810015320
 MOO 5810512238 FR G38 P 5810512238

OTEC ICH 838 OKAPI P 7121088205

OMO ITI 077 HELIOS 8541877210
 MO 7122505105 FR LATINA 7122505105
 MMO 7121207712 FR CALCUTTA 7121207712

OOM 284 612 IMPALA 0314913711
 OM ZIT 910 INNUIT 09.879 62601
 MOM 986735337 DE LONI 09.867 35337

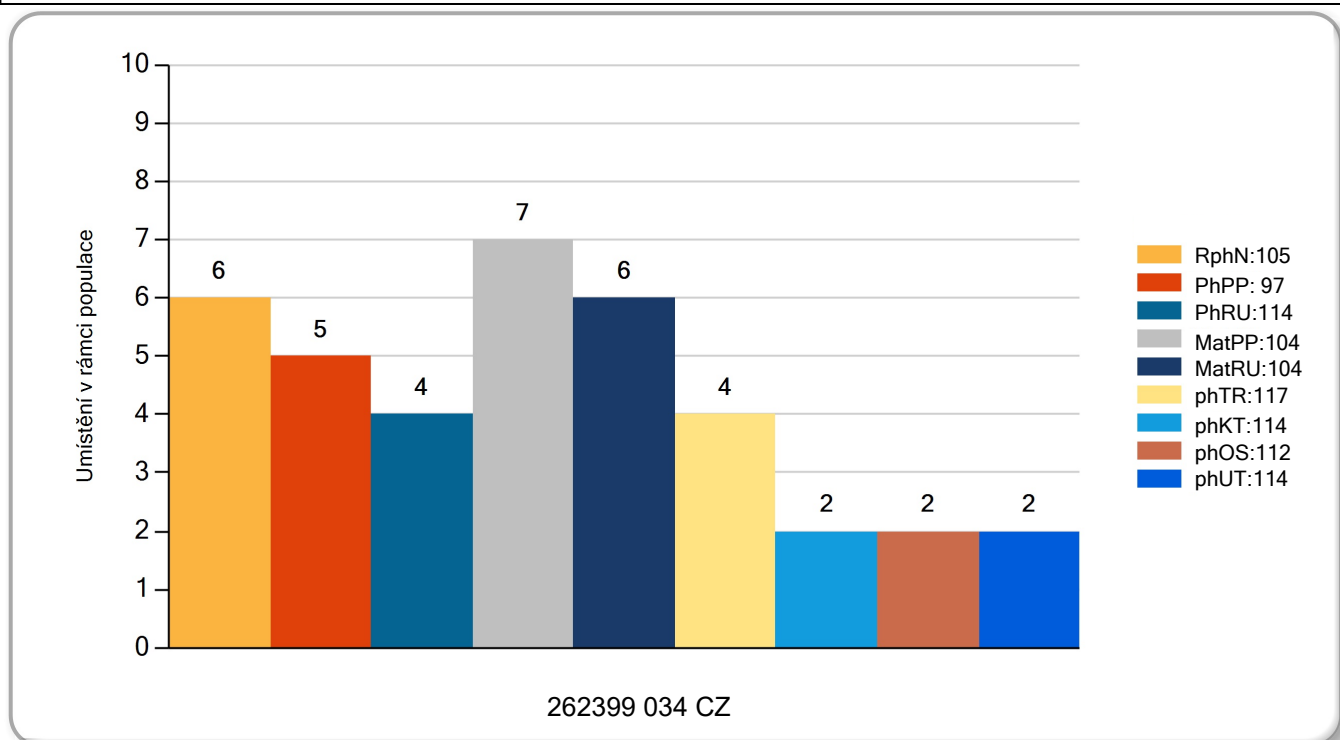
MATKA 732631 931 CZ /2 ot. G/+ +/+

OMM ZTI 137 NEMRAVA SU 062000104013041
 MM 320925 931 CZ 352000320925931
 MMM 123341 502 CZ 128502123341

Vl.užit:nar: **50** *** kg Ve 120d: **224** kg Ve 210d: **339** kg V 365d: **522** kg / kříž: **140** cm
 Přirustek od narození: **1318 / 105** Šourek: **40** cm
 Věk při ZV **430** dní aktuálně k 17.05.23 hmotnost: **572** kg výška v kříži: **142** cm

PLEMENNÉ HODNOTY				LINEARNÍ HODNOCENÍ													
	pp	ru		pp	ru	TR	KT	OS	UT	Hmot kříž				CE			
BÝK	PE	97	114	ME	104	104	117	114	112	114							
MATKA	PE	104	104	ME	108	110	104	105	107	106	769	146	21	20	19	7	67
OTEC	PE	89	116	ME	98	102	116	108	104	107	767	142	27	21	21	8	77

LH: TR 10 / / 6 KT / / OS / / UT Celkem: Končetiny: / / / /



Číslo : **262401 034 CZ** **CHYLZO ZE ZVÍKOVA P*** Číslo katalogu: 3
 Dat.nar. : 29.04.2022 Plemeno : T 100 - Charolais
 Chovatel : Tájek Jaroslav,Zvíkov
 Majitel : Tájek Jaroslav,Zvíkov

QTL znaky	Rohy	Ataxie	Q204X	F94L	Nt821	C313Y
	P*	G/G	+/+	+/+	-	-

OOO 285 817 CELSIUS 8541877210
 OO ICH 070 JOLIMOME P 5810015320
 MOO 5810512238 FR G38 P 5810512238

OTEC ICH 838 OKAPI P 7121088205

OMO ITI 077 HELIOS 8541877210
 MO 7122505105 FR LATINA 7122505105
 MMO 7121207712 FR CALCUTTA 7121207712

OOM 268 714 NECTARGERC 0397107142
 OM ZTI 554 UTOPIQUE 3533581663
 MOM 3598057406 FR OCEANIE 3598057406

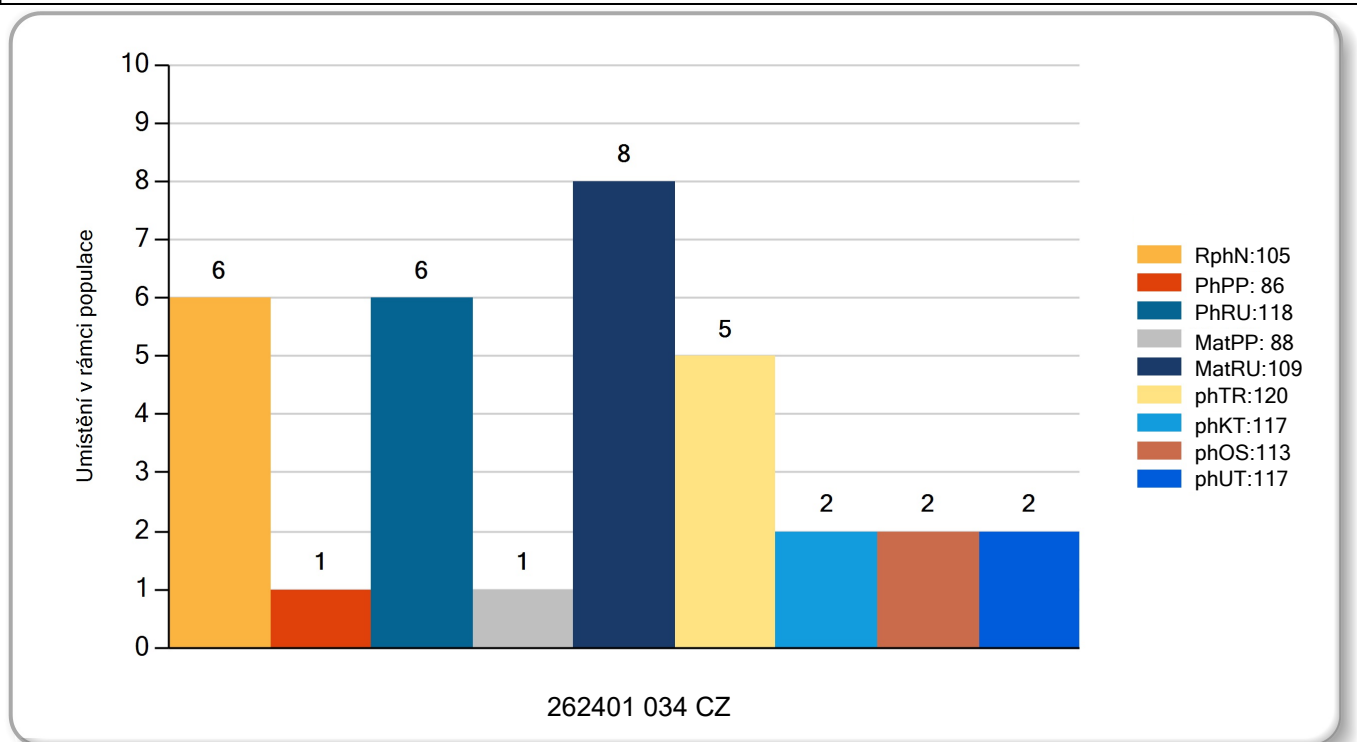
MATKA 657121 931 CZ /3 ot. G/G +/+ 352000657121931

OMM ZTI 087 RURAL 6502730908
 MM 495206 931 CZ G/G +/+ 352000495206931
 MMM 147951 201 CZ 352000147951201

Vl.užit:nar: **42** *** kg Ve 120d: **205** kg Ve 210d: **316** kg V 365d: **524** kg / kříž: **135** cm
 Přírustek od narození: **1321 / 105** Šourek: **41** cm
 Věk při ZV **417** dní aktuálně k 17.05.23 hmotnost: **548** kg výška v kříži: **135** cm

PLEMENNÉ HODNOTY				LINEARNÍ HODNOCENÍ													
	pp	ru	ME	pp	ru	TR	KT	OS	UT	Hmot kříž				CE			
BÝK	PE	86	118	ME	88	109	120	117	113	117							
MATKA	PE	82	115	ME	86	119	114	117	115	117	754	146	18	19	18	7	62
OTEC	PE	89	116	ME	98	102	116	108	104	107	767	142	27	21	21	8	77

LH: TR 7 / / 6 KT / / OS / / UT Celkem: Končetiny: / / / /



Číslo : **262407 034 CZ** **CHVÁTAL ZE ZVÍKOVA R*** Číslo katalogu: 4
 Dat.nar. : 20.05.2022 Plemeno : T 100 - Charolais
 Chovatel : Tájek Jaroslav,Zvíkov
 Majitel : Tájek Jaroslav,Zvíkov

QTL znaky	Rohy	Ataxie	Q204X	F94L	Nt821	C313Y
	R*	G/G	+/+	F/+	-	-

OOO ZIT 826 DEVRED 5703694370
 OO ICH 686 MOGLI 8843839511
 MOO 8843248700 FR GAZOLINE 8843248700

OTEC ITI 587 GAMI DH F/+ P* 39300025836035

OMO ZIT 387 HARLEY 5703694370
 MO 465136 932 CZ CAMI DH P 393000465136932
 MMO 334109 932 CZ VAQUERA DH P 393000334109932

OOM ZTI 567 TAMILLY 7957090255
 OM ZIT 193 VERDEL ZE SIRÉ P 434000663599032
 MOM 225756 932 CZ MADLA ZE SIRÉ P 434000225756932

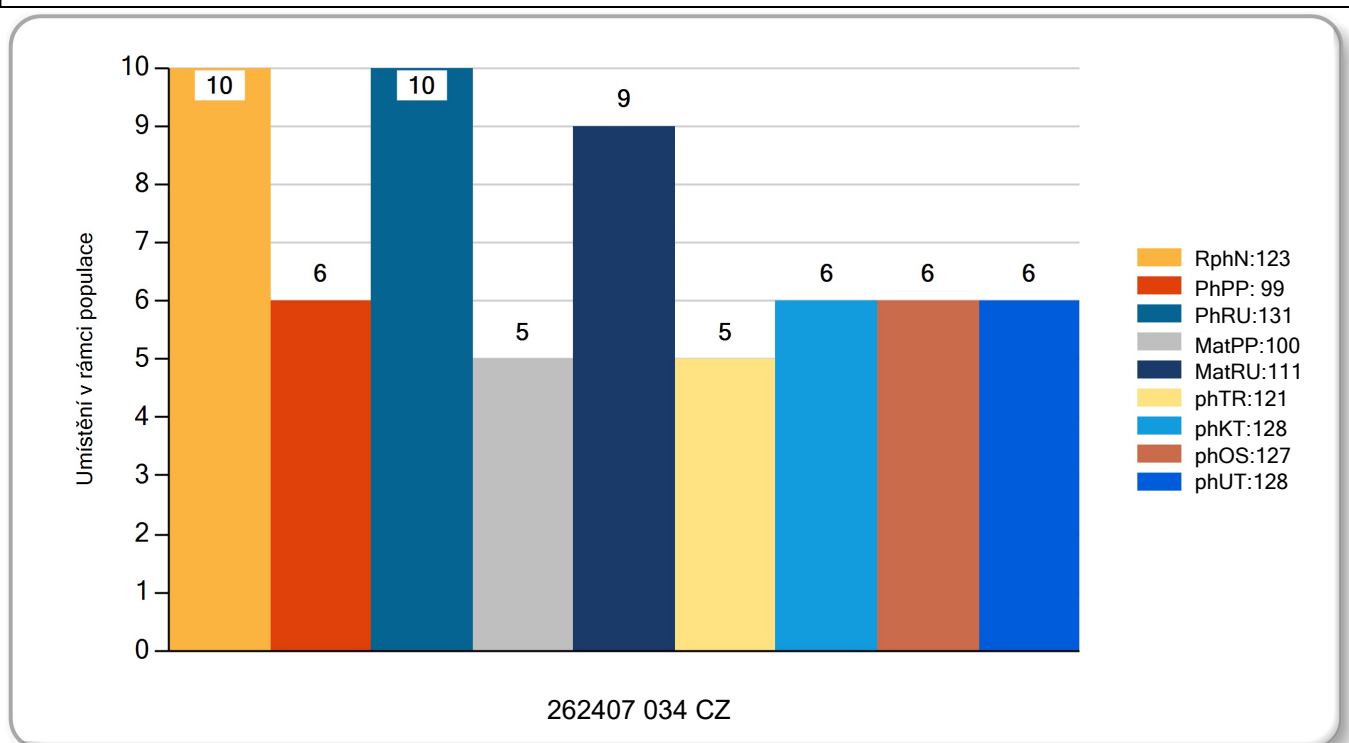
MATKA 583463 931 CZ /5 ot. R* 352000583463931

OMM ZCH 404 HEUREKA 128417002496
 MM 123338 502 CZ 128502123338
 MMM 241 417 CZ 128417000241

Vl.užit:nar: **51** *** kg Ve 120d: **254** kg Ve 210d: **425** kg V 365d: **638** kg / kříž: **137** cm
 Přirustek od narození: **1610 / 123** Šourek: **39** cm
 Věk při ZV **396** dní aktuálně k 17.05.23 hmotnost: **634** kg výška v kříži: **137** cm

PLEMENNÉ HODNOTY				LINEARNÍ HODNOCENÍ											
	pp	ru		pp	ru	TR	KT	OS	UT	Hmot kříž				CE	
BÝK	PE	99	131	ME	100	111	121	128	127	128					
MATKA	PE	98	115	ME	80	122	110	111	110	112	760 / 140 22 20 21 7				70
Otec	PE	101	121	ME	119	108	115	122	121	122	648 / 138 26 23 22 8				79

LH: TR 8 / /10 KT / / OS / / UT Celkem: Končetiny: / / / /



Číslo : **262392 034 CZ** **CHROPTÍK ZE ZVÍKOVA** Číslo katalogu: 5
 Dat.nar. : 10.04.2022 Plemeno : PP100 - Parthenais
 Chovatel : Tájek Jaroslav,Zvíkov
 Majitel : Tájek Jaroslav,Zvíkov

QTL znaky	Rohy	Ataxie	Q204X	F94L	Nt821	C313Y
	-	-	-	-	-	-

OOO 271 444 PANACHE 7969870066
 OO ZPA 046 AIOLI 7922400384
 MOO 7922400248 FR TANGA 7922400248

Otec ZPA 135 GAGARIN Z MEZIHOŘÍ 002000846063053

OMO ZPA 007 ROYAL 7969870066
 MO 343807 953 CZ ARINA Z MEZIHOŘÍ 002000343807953
 MMO 7955170687 FR DIZAINE 7955170687

OOM 284 672 VIGILANT 8576376088
 OM ZPA 047 ECHIRE 7963631256
 MOM 7963630023 FR PLUME 7963630023

Matka 784728 931 CZ /1 ot. 005000784728931

OMM ZPA 009 CHAOS 7937150853
 MM 623181 931 CZ ET 005000623181931
 MMM 7922662284 FR GALOCHE 7922662284

Vl.užit:nar: **49** kg Ve 120d: **188** kg Ve 210d: **285** kg V 365d: **472** kg / kříž: **130** cm
 Přírustek od narození: **1167 / 100** Šourek: **36** cm
 Věk při ZV **436** dní aktuálně k 17.05.23 hmotnost: **518** kg výška v kříži: **135** cm

PLEMENNÉ HODNOTY				LINEARNÍ HODNOCENÍ											
	pp	ru	pp	ru	TR	KT	OS	UT	Hmot kříž						
BÝK	PE	76 110	ME	101 101	104	106	107	106							
MATKA	PE	77 105	ME	89 109	97	101	102	101	735	134	20	20	18	7	65
Otec	PE	86 116	ME	113 93	116	118	118	119	635	139	28	23	24	8	83

LH: TR 9 / / 6 KT / / OS / / UT Celkem: Končetiny: / / / /

