

KATALOG ZÁKLADNÍHO VÝBĚRU

dne 20.06.2023

Týmová Kateřina, Dolní Němčice

Č. K.	Číslo býčka	Otec st.reg.	Datum narození	Plem.	HM. kg	Kř. cm	Př.od (g)	nar. RPH	Chovatel
1	235198 034	CZ AAA 023	02.04.22	G 100	677	139	1567	138	Týmová Kateřina, Dolní Němčice
2	190868 034	CZ ZAI 419	04.04.22	G 100	567	137	1300	98	Týma Oldřich, Ing., Dolní Němčice

Plemenné hodnoty uvedené v katalogu jsou spočítány k 31.03.2023

Vysvětlivky ke zkratkám ve jménech v katalogu :

ET	- býček narozen po embryotrasferu
RED	- zbarvení red angus
P,V	- bezrohý / volný roh (* - testováno testem DNA)
PP	- bezrohý – homozygot (stanoveno testem DNA)
R	- rohatý (* - testováno testem DNA)

Vysvětlivky ke OTL znakům v katalogu :

ATAxie G/G – čistý, A/G – přenašeč, A/A - zvíře nese dvě kopie mutované alely

Geny způsobující dvojí osvalení:

Q204X	+/+ - čistý, MH/+ - přenáší jednu alelu, MH/MH – dvě mutované alely (CH)
F94L	+/+ - čistý, F/+ - přenáší jednu alelu, F/F – dvě mutované alely (LI, CH)
NT821	WT/WT – čistý, WT/Del11 - přenáší 1 alelu, Del11/Del11- dvě mutované alely (AA)
C313Y	+/+ - čistý, MH/+ - přenáší jednu alelu, MH/MH – dvě mutované alely (GS)

Porodní hmotnost (nar) - u plemene AA,BA,HE,CH,MS,LI způsob zjišťování porodní hmotnosti v chovu

- * * * - váženo při narození
- * * - odhadováno
- * - nesledováno

Popisky grafu úrovně plemenných hodnot:

Jednotlivé plemenné hodnoty jsou rozděleny do pásem na základě výpočtu kvantilu normálního rozložení, které udávají, jak si konkrétní jedinec stojí v porovnání s průměrem populace plemenných býčků odchovaných

- pro polní test v období 2018 – 2023 .
- pro lineární hodnocení pouze býci odchováni v roce 2023 .

pásmo	Pozice býka v rámci populace	zkratka	Popis údaje v grafu
10	býk patří hodnotou RPH do 10 % nejlepších býků v daném ukazateli	RphT	RPH pro přírůstek v testu
9	býk patří hodnotou RPH do 20 % nejlepších býků v daném ukazateli	RphN	RPH pro životní přírůstek
8	býk patří hodnotou RPH do 30 % nejlepších býků v daném ukazateli	RpPP	RPH pro přímý efekt porody
7	býk patří hodnotou RPH do 40 % nejlepších býků v daném ukazateli	RpRU	RPH pro přímý efekt růst
6	býk patří hodnotou RPH do 50 % nejlepších býků v daném ukazateli	MatPP	RPH pro maternální efekt porody
5	býk patří hodnotou RPH do průměru býků v daném ukazateli	MatRU	RPH pro maternální efekt růst
4	býk patří hodnotou RPH do 60 % nejlepších býků v daném ukazateli	phTR	RPH pro lineární hodnocení těl. rámec
3	býk patří hodnotou RPH do 70 % nejlepších býků v daném ukazateli	phKT	RPH pro lineární hodnocení kap. těla
2	býk patří hodnotou RPH do 80 % nejlepších býků v daném ukazateli	phOS	RPH pro lineární hodnocení osvalení
1	býk patří hodnotou RPH do 90 % nejlepších býků v daném ukazateli	phUT	RPH pro lineární hodnocení užit. typ

Hlavní selekční kritéria pro výběr do plemnitby na OPB a odchovu u chovatele:

Hlavním selekčním kritériem bude pouze lineární hodnocení při základním výběru.

Důvody vyřazení před základním výběrem.

- hodnocení tělesného rámce (1,2,3 body dle parametrů daného plemene)
- hodnocení bodů za hmotnost v 365 dnech (1,2,3 body dle parametrů daného plemene)
- nepředvedení býka k základnímu výběru na ohlávce nebo na vodící tyči
- na základě rozhodnutí majitele býka o jeho vyřazení
- zdravotní důvody (displazie varlat, apod.)

Důvody vyřazení před základním výběrem.

- hodnocení délky těla (1,2,3 body dle parametrů daného plemene)
- hodnocení ukazatelů kapacity těla (1,2,3 body dle parametrů daného plemene)
- hodnocení ukazatelů osvalení (1,2,3 body dle parametrů daného plemene)
- hodnocení užitečného typu (1,2,3 body dle parametrů daného plemene)
- závažné vady exteriéru při základním výběru
- neodpovídající funkčnost končetin při základním výběru
- zdravotní důvody (displazie varlat, apod.)

Hodnocení končetin

Počínaje prvním turnusem výběrů plemenných býků bude zavedeno do praxe rutinní sledování kvality končetin. Pilotně byly znaky sledovány již v průběhu minulého roku. Za tímto účelem byla vytvořena jednoduchá metodika hodnocení končetin, která se stává nedílnou součástí KUMP a doplňuje Metodiku hodnocení zevnější zviřat.

V rámci popisu končetin se bude sledovat celkem **5 souhrnných znaků**. Jedná se o postoj předních a zadních končetin, souhrnné ukazatele délka a úhel přední a zadní končetiny a zaúhlení pánevních končetin. Všechny sledované vlastnosti se popisují na škále od 1 do 9 bodů. Škála je upravena tak, aby postihovala biologické extrémy (hodnocené body 1 a 9) a stupně mezi nimi. Ne u každého plemene a vlastnosti je bodové hodnocení 5 ideálem, ale zpravidla to tak je.

- **Postoj předních končetin zepředu** – hodnotí se při pohledu zepředu; zpravidla několikrát, aby se eliminoval nesprávný popis, který vychází z momentálního špatného postavení zvířete. Pokud nejsou obě končetiny shodné, popisuje se vždy horší končetina. Odchytky způsobené zraněním se neberou v potaz a taková končetina nemůže být považována za horší.

- **Délka a úhel spěnky přední končetiny** – hodnotí se při pohledu zboku; jedná se o komplexní vlastnost, která zahrnuje 2 samostatné znaky. Pro popis musí dojít ke zvážení obou vlastností a jejich společnému bodovému hodnocení. Pokud nejsou obě končetiny shodné, popisuje se vždy horší končetina. Odchytky způsobené zraněním se neberou v potaz a taková končetina nemůže být považována za horší.

- **Postoj zadních končetin zezadu** – hodnotí se při pohledu zezadu; zpravidla několikrát, aby se eliminoval nesprávný popis, který vychází z momentálního špatného postavení zvířete. Pokud nejsou obě končetiny shodné, popisuje se vždy horší končetina. Odchytky způsobené zraněním se neberou v potaz a taková končetina nemůže být považována za horší.

- **Zaúhlení zadních končetin** - hodnotí se při pohledu zboku; pozorován je úhel hlezenního kloubu, celková motorika zviřat z ní vyplývající.

- **Délka a úhel spěnky zadní končetiny** – hodnotí se při pohledu zboku; jedná se o komplexní vlastnost, která zahrnuje 2 samostatné znaky. Pro popis musí dojít ke zvážení obou vlastností a jejich společnému bodovému hodnocení. Pokud nejsou obě končetiny shodné, popisuje se vždy horší končetina. Odchytky způsobené zraněním se neberou v potaz a taková končetina nemůže být považována za horší.

Úplné znění metodiky pro hodnocení končetin a upravenou metodiku KUMP si můžete stáhnout na www.cschms.cz

Reklamační řád pro základní výběry býků

Majitel odchovávaného býčka má právo podat reklamaci proti rozhodnutí výběrové komise (ČSCHMS). Tato reklamační může mít písemnou nebo ústní formu. Předmětem reklamační může být pouze konečný výsledek výběru (vybrán, odročen, vyřazen), nikoliv nesouhlas s bodovým hodnocením daného býka. Po skončení základního výběru býků vyzve předseda výběrové komise, nebo příslušný inspektor k podání případných protestů (reklamací). Reklamační se podává písemně (emilem) nejpozději následující den po provedení výběru a to řediteli svazu, řediteli PK a členům výběrové komise (bonitérovi), která hodnocení provedla. Jménem majitele býka může jednat také zástupce odchovny plemenných býků (OPB). V případě neshody mezi verdiktem výběrové komise a majitelem býka je býk odročen a bude proveden nový základní výběr. Provedení nového základního výběru je podmíněno složením kauce 5000 Kč za každého reklamovaného býka. Kauce se skládá na účet ČSCHMS nejpozději do 10-ti kalendářních dnů ode dne provedení základního výběru. V případě, že nebudou peníze připsány na účet v daném termínu, platí původní verdikt výběrové komise a reklamační se dále neřeší. Nový základní výběr se uskuteční do 30-ti dnů od sporného výběru na místě, kde byla podána reklamační, pokud se obě strany nedohodnou jinak. Většinové složení komise nesmí být totožné se složením komise, která vynesla sporný verdikt. O složení nové komise rozhoduje Rada PK daného plemene po dohodě s ČSCHMS. O závěru nového základního výběru je sepsán nový výběrový protokol. Proti tomuto rozhodnutí se již nelze dále odvolat. V případě, že je potvrzeno původní rozhodnutí výběrové komise, propadá kauce ve prospěch ČSCHMS, v opačném případě se vrací majiteli býka do 10-ti kalendářních dnů od provedení nového základního výběru. Náklady spojené s novým základním výběrem (zejména cestovné členů výběrové komise, případně oprávněné nároky spojené s odměnou za odvedenou práci) nese strana, která při svém rozhodnutí či jednání nebyla v právu. Tyto náklady jsou zúčtovány na základě vystavené faktury zaslané druhé straně nejpozději do 14 dnů od provedení opakovaného základního výběru. V každém případě se o reklamační vede písemný zápis. Rozhodnutí výběrové komise se váže ke konkrétnímu zvířeti v konkrétním čase a není možno se na něj odvolávat v případných následných sporech.

Schváleno výborem ČSCHMS dne 21. 3. 2006 v Hradištku pod Medníkem, změny schváleny 24. 7. 2019 Grémiem předsedů rad plemenných knih v Hradištku pod Medníkem. Vstupuje v platnost dnem schválení.

Informace uvedené v katalogu k základnímu výběru byly sestaveny na základě podkladů z kontroly užítkovosti ČSCHMS, laboratoře imunogenetiky a s využitím údajů poskytnutých jednotlivými chovateli. Jejich správnost je relevantní k datu sestavení katalogu, přičemž v průběhu základních výběrů (ZV) může dojít ke zpřesnění některých informací. Pokud se tak stane, jsou na úpravy chovatelé přítomni ZV upozorněni u každého jednotlivého býka po jeho hodnocení. ČSCHMS nenesé žádnou odpovědnost (přímou ani nepřímou) za případné škody, které mohou vzniknout v souvislosti s využitím katalogu jako podkladu pro nákup býka.



Sekretariát ČSCHMS Praha Těšnov 17 110 00 Praha 1	Ředitel Plemenné knihy Jan Kopecký Tel.: +420 724 007 862 E-mail: kopecky@cschms.cz	Plemenná kniha - adresa ČSCHMS Osvoboditelů 35/9 410 02 Lovosice
Pověřený zástupce ředitele PK Alena Birovaš Tel.: + 420 774 127 184 E-mail: pk@cschms.cz	Ředitel ČSCHMS Kamil Malát Tel.: +420 724 007 860 E-mail: info@cschms.cz	Administrace PK - Nina Honová Tel.: + 420 724 073 641 E-mail: honova@cschms.cz

Číslo : **235198 034 CZ** **CHULIO Z NĚMČIC** Číslo katalogu: 1
 Dat.nar. : 02.04.2022 Plemeno : G 100 - Aberdeen angus
 Chovatel : Týmová Kateřina, Dolní Němčice
 Majitel : Týmová Kateřina, Dolní Němčice

QTL znaky	Rohy Ataxie Q204X F94L Nt821 C313Y
	- - - - WT/WT -

OOO	279 313	NIGHTINGALE PAPA A069	302307400069
OO	ZAA 941	BLACKHAUGH EASY PAPA G733	562121600733
MOO	562121700363 UK	BLACKHAUGH EMMA C363	562121700363

OTEC AAA 023 ELVIS Z JAKUBOVIC WT/WT 257000845589053

OMO	ZAA 939	NETHERTON BLACK TIGER L641	302307400069
MO	363986 953 CZ	BLACK JACARA Z JAKUBOVIC WT/WT	257000363986953
MMO	521334701361 UK	LOGIE JACARANDA ERICA N361	521334701361

OOM	ZAA 743	RAWBURN ROMMEL E423	562106600423
OM	ZAI 419	BORIS TEGRO	133000918562061
MOM	425150 961 CZ	TUNA TEGRO	133000425150961

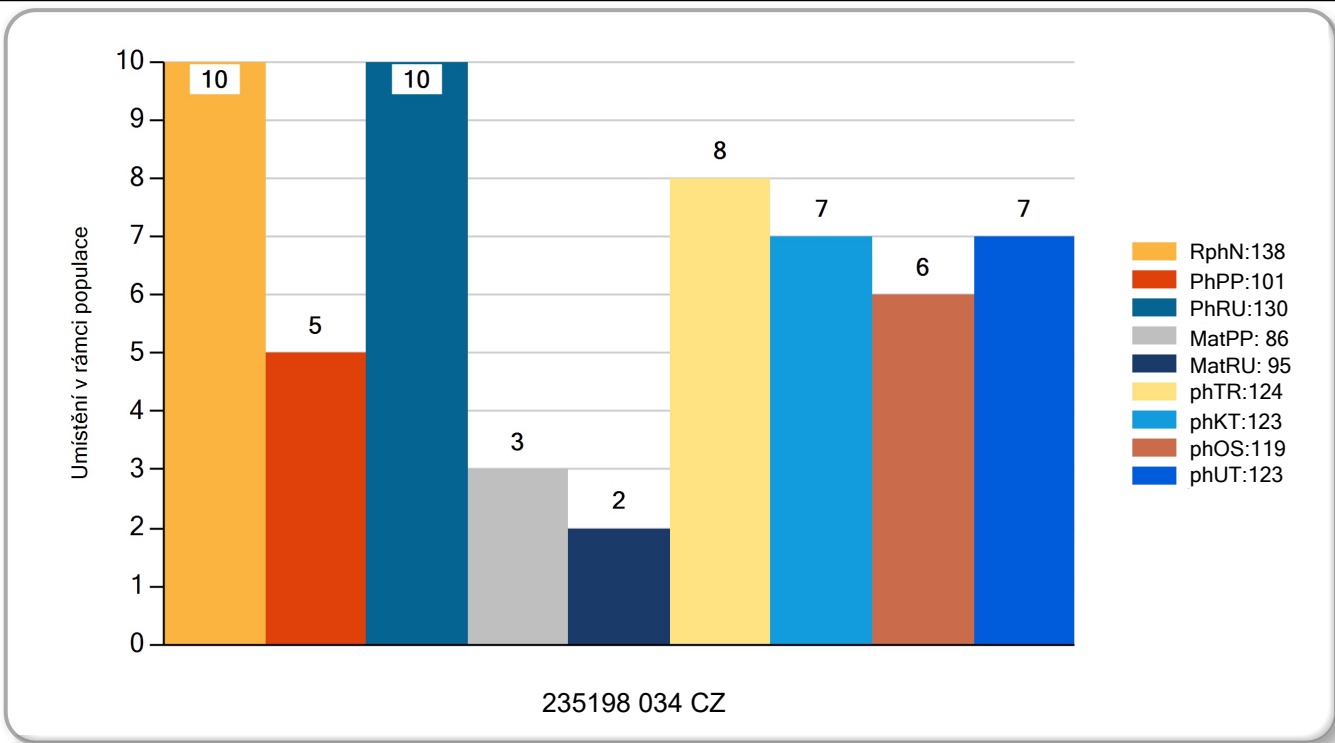
MATKA 779954 931 CZ /2 ot. 461000779954931

OMM	AAP 720	PRIMUS Z CUNKOVA	253000552890031
MM	427624 931 CZ	URŠULA Z KAHOVA	211000427624931
MMM	2626 931 CZ		211000002626931

Vl.užit:nar: **36** kg Ve 120d: **227** kg Ve 210d: **359** kg V 365d: **607** kg / kříž: **0** cm
 Přírustek od narození: **1567 / 138** Šourek: **39** cm
 Věk při ZV **444** dní aktuálně k 16.05.23 hmotnost: **677** kg výška v kříži: **139** cm

PLEMENNÉ HODNOTY				LINEARNÍ HODNOCENÍ															
	pp	ru		pp	ru	TR	KT	OS	UT	Hmot kříž				TR	KT	OS	UT	CE	
BÝK	PE	101	130	ME	86	95	124	123	119	123									
MATKA	PE	101	112	ME	76	103	99	100	100	100	722	142	19	19	17	6	61		
OTEC	PE	88	140	ME	99	91	140	135	127	133	766	143	29	24	22	8	83		

LH: TR 8 / /10 KT / / OS / / UT Celkem: Končetiny: / / / /



Číslo : **190868 034 CZ** **CHUCK Z NĚMČIC** Číslo katalogu: 2
 Dat.nar. : 04.04.2022 Plemeno : G 100 - Aberdeen angus
 Chovatel : Týma Oldřich, Ing., Dolní Němčice
 Majitel : Týma Oldřich, Ing., Dolní Němčice

QTL znaky	Rohy	Ataxie	Q204X	F94L	Nt821	C313Y
	-	-	-	-	WT/WT	-

OOO 269 950 HOFF LIMITED EDITION SC 594 13119152
 OO ZAA 743 RAWBURN ROMMEL E423 562106600423
 MOO 1011876 CA PRAIRIELANE 8116 ROSEBUD 1011876

OTEC ZAI 419 BORIS TEGRO 133000918562061

OMO ZAA 428 KADET 15M WT/WT 13119152
 MO 425150 961 CZ TUNA TEGRO 133000425150961
 MMO 217800 961 CZ NINA BLACK TEGRO 133000217800961

OOM ZAA 411 RED SSS HIGH MARK 272D 805674
 OM AAP 573 MEWIL MONTY RED 045000049568031
 MOM 2678 117 CZ RED SILVERVIEW TP REBA 807637

MATKA 475127 931 CZ /8 ot. VANESA J.E. 089000475127931

OMM ZAA 303 HEROIK 035517007440
 MM 113974 203 CZ 089000113974203
 MMM 4922 117 CZ 089117004922

Vl.užit:nar: **38** ** kg Ve 120d: **222** kg Ve 210d: **355** kg V 365d: **522** kg / kříž: **0** cm
 Přirustek od narození: **1300 / 98** Šourek: **40** cm
 Věk při ZV **442** dní aktuálně k 16.05.23 hmotnost: **567** kg výška v kříži: **137** cm

PLEMENNÉ HODNOTY										LINEARNÍ HODNOCENÍ							
		pp	ru	pp	ru	TR	KT	OS	UT	Hmot kříž TR KT OS UT CE							
BÝK	PE	103	115	ME	96	108	117	114	110	114							
MATKA	PE	109	100	ME	106	106	110	105	101	104	698	138	20	19	19	6	64
Otec	PE	96	133	ME	80	108	120	121	117	120	657	137	25	19	18	6	68

LH: TR 7 / / 8 KT / / OS / / UT Celkem: Končetiny: / / / /

