

KATALOG ZÁKLADNÍHO VÝBĚRU**dne 23.06.2023****Šeda J.,Helvíkovice**

Č. K.	Číslo býčka	Otec st.reg.	Datum narození	Plem.	HM. kg	Kř. cm	Př.od (g)	nar. RPH	Chovatel
1	917759	053 CZ	ILI 195	02.04.22	Y 100	682	143	1575 145	Šeda J.,Helvíkovice
2	917758	053 CZ	ILI 195	01.05.22	Y 100	570	139	1400 132	Šeda J.,Helvíkovice
3	917760	053 CZ	ILI 195	06.05.22	Y 100	578	139	1440 135	Šeda J.,Helvíkovice
4	937494	053 CZ	ILI 195	16.05.22	Y 100	602	138	1548 145	Šeda J.,Helvíkovice

Plemenné hodnoty uvedené v katalogu jsou spočítány k 31.03.2023

Vysvětlivky ke zkratkám ve jménech v katalogu :

ET	- býček narozen po embryotrasferu
RED	- zbarvení red angus
P,V	- bezrohý / volný roh (* - testováno testem DNA)
PP	- bezrohý – homozygot (stanoveno testem DNA)
R	- rohatý (* - testováno testem DNA)

Vysvětlivky ke OTL znakům v katalogu :

ATAxie G/G – čistý, A/G – přenašeč, A/A - zvíře nese dvě kopie mutované alely

Geny způsobující dvojí osvalení:

Q204X	+/+ - čistý, MH/+ - přenáší jednu alelu, MH/MH – dvě mutované alely (CH)
F94L	+/+ - čistý, F/+ - přenáší jednu alelu, F/F – dvě mutované alely (LI, CH)
NT821	WT/WT – čistý, WT/Del11 - přenáší 1 alelu, Del11/Del11- dvě mutované alely (AA)
C313Y	+/+ - čistý, MH/+ - přenáší jednu alelu, MH/MH – dvě mutované alely (GS)

Porodní hmotnost (nar) - u plemene AA,BA,HE,CH,MS,LI způsob zjišťování porodní hmotnosti v chovu

- * * * - váženo při narození
- * * - odhadováno
- * - nesledováno

Popisky grafu úrovně plemenných hodnot:

Jednotlivé plemenné hodnoty jsou rozděleny do pásem na základě výpočtu kvantilu normálního rozložení, které udávají, jak si konkrétní jedinec stojí v porovnání s průměrem populace plemenných býčků odchovaných

- pro polní test v období 2018 – 2023 .
- pro lineární hodnocení pouze býci odchováni v roce 2023 .

pásmo	Pozice býka v rámci populace	zkratka	Popis údaje v grafu
10	býk patří hodnotou RPH do 10 % nejlepších býků v daném ukazateli	RphT	RPH pro přírůstek v testu
9	býk patří hodnotou RPH do 20 % nejlepších býků v daném ukazateli	RphN	RPH pro životní přírůstek
8	býk patří hodnotou RPH do 30 % nejlepších býků v daném ukazateli	RpPP	RPH pro přímý efekt porody
7	býk patří hodnotou RPH do 40 % nejlepších býků v daném ukazateli	RpRU	RPH pro přímý efekt růst
6	býk patří hodnotou RPH do 50 % nejlepších býků v daném ukazateli	MatPP	RPH pro maternální efekt porody
5	býk patří hodnotou RPH do průměru býků v daném ukazateli	MatRU	RPH pro maternální efekt růst
4	býk patří hodnotou RPH do 60 % nejlepších býků v daném ukazateli	phTR	RPH pro lineární hodnocení těl. rámec
3	býk patří hodnotou RPH do 70 % nejlepších býků v daném ukazateli	phKT	RPH pro lineární hodnocení kap. těla
2	býk patří hodnotou RPH do 80 % nejlepších býků v daném ukazateli	phOS	RPH pro lineární hodnocení osvalení
1	býk patří hodnotou RPH do 90 % nejlepších býků v daném ukazateli	phUT	RPH pro lineární hodnocení užit. typ

Hlavní selekční kritéria pro výběr do plemnitby na OPB a odchovu u chovatele:

Hlavním selekčním kritériem bude pouze lineární hodnocení při základním výběru.

Důvody vyřazení před základním výběrem.

- hodnocení tělesného rámce (1,2,3 body dle parametrů daného plemene)
- hodnocení bodů za hmotnost v 365 dnech (1,2,3 body dle parametrů daného plemene)
- nepředvedení býka k základnímu výběru na ohlávce nebo na vodící tyči
- na základě rozhodnutí majitele býka o jeho vyřazení
- zdravotní důvody (displazie varlat, apod.)

Důvody vyřazení před základním výběrem.

- hodnocení délky těla (1,2,3 body dle parametrů daného plemene)
- hodnocení ukazatelů kapacity těla (1,2,3 body dle parametrů daného plemene)
- hodnocení ukazatelů osvalení (1,2,3 body dle parametrů daného plemene)
- hodnocení užitečného typu (1,2,3 body dle parametrů daného plemene)
- závažné vady exteriéru při základním výběru
- neodpovídající funkčnost končetin při základním výběru
- zdravotní důvody (displazie varlat, apod.)

Hodnocení končetin

Počínaje prvním turnusem výběrů plemenných býků bude zavedeno do praxe rutinní sledování kvality končetin. Pilotně byly znaky sledovány již v průběhu minulého roku. Za tímto účelem byla vytvořena jednoduchá metodika hodnocení končetin, která se stává nedílnou součástí KUMP a doplňuje Metodiku hodnocení zevnější zviřat.

V rámci popisu končetin se bude sledovat celkem **5 souhrnných znaků**. Jedná se o postoj předních a zadních končetin, souhrnné ukazatele délka a úhel přední a zadní končetiny a zaúhlení pánevních končetin. Všechny sledované vlastnosti se popisují na škále od 1 do 9 bodů. Škála je upravena tak, aby postihovala biologické extrémy (hodnocené body 1 a 9) a stupně mezi nimi. Ne u každého plemene a vlastnosti je bodové hodnocení 5 ideálem, ale zpravidla to tak je.

- **Postoj předních končetin zepředu** – hodnotí se při pohledu zepředu; zpravidla několikrát, aby se eliminoval nesprávný popis, který vychází z momentálního špatného postavení zvířete. Pokud nejsou obě končetiny shodné, popisuje se vždy horší končetina. Odchytky způsobené zraněním se neberou v potaz a taková končetina nemůže být považována za horší.

- **Délka a úhel spěnky přední končetiny** – hodnotí se při pohledu zboku; jedná se o komplexní vlastnost, která zahrnuje 2 samostatné znaky. Pro popis musí dojít ke zvážení obou vlastností a jejich společnému bodovému hodnocení. Pokud nejsou obě končetiny shodné, popisuje se vždy horší končetina. Odchytky způsobené zraněním se neberou v potaz a taková končetina nemůže být považována za horší.

- **Postoj zadních končetin zezadu** – hodnotí se při pohledu zezadu; zpravidla několikrát, aby se eliminoval nesprávný popis, který vychází z momentálního špatného postavení zvířete. Pokud nejsou obě končetiny shodné, popisuje se vždy horší končetina. Odchytky způsobené zraněním se neberou v potaz a taková končetina nemůže být považována za horší.

- **Zaúhlení zadních končetin** - hodnotí se při pohledu zboku; pozorován je úhel hlezenního kloubu, celková motorika zviřat z ní vyplývající.

- **Délka a úhel spěnky zadní končetiny** – hodnotí se při pohledu zboku; jedná se o komplexní vlastnost, která zahrnuje 2 samostatné znaky. Pro popis musí dojít ke zvážení obou vlastností a jejich společnému bodovému hodnocení. Pokud nejsou obě končetiny shodné, popisuje se vždy horší končetina. Odchytky způsobené zraněním se neberou v potaz a taková končetina nemůže být považována za horší.

Úplné znění metodiky pro hodnocení končetin a upravenou metodiku KUMP si můžete stáhnout na www.cschms.cz

Reklamační řád pro základní výběry býků

Majitel odchovávaného býčka má právo podat reklamaci proti rozhodnutí výběrové komise (ČSCHMS). Tato reklamační může mít písemnou nebo ústní formu. Předmětem reklamační může být pouze konečný výsledek výběru (vybrán, odročen, vyřazen), nikoliv nesouhlas s bodovým hodnocením daného býka. Po skončení základního výběru býků vyzve předseda výběrové komise, nebo příslušný inspektor k podání případných protestů (reklamací). Reklamační se podává písemně (e-mailem) nejpozději následující den po provedení výběru a to řediteli svazu, řediteli PK a členům výběrové komise (bonitérovi), která hodnocení provedla. Jménem majitele býka může jednat také zástupce odchovny plemenných býků (OPB). V případě neshody mezi verdiktem výběrové komise a majitelem býka je býk odročen a bude proveden nový základní výběr. Provedení nového základního výběru je podmíněno složením kauce 5000 Kč za každého reklamovaného býka. Kauce se skládá na účet ČSCHMS nejpozději do 10-ti kalendářních dnů ode dne provedení základního výběru. V případě, že nebudou peníze připsány na účet v daném termínu, platí původní verdikt výběrové komise a reklamační se dále neřeší. Nový základní výběr se uskuteční do 30-ti dnů od sporného výběru na místě, kde byla podána reklamační, pokud se obě strany nedohodnou jinak. Většinové složení komise nesmí být totožné se složením komise, která vynesla sporný verdikt. O složení nové komise rozhoduje Rada PK daného plemene po dohodě s ČSCHMS. O závěru nového základního výběru je sepsán nový výběrový protokol. Proti tomuto rozhodnutí se již nelze dále odvolat. V případě, že je potvrzeno původní rozhodnutí výběrové komise, propadá kauce ve prospěch ČSCHMS, v opačném případě se vrací majiteli býka do 10-ti kalendářních dnů od provedení nového základního výběru. Náklady spojené s novým základním výběrem (zejména cestovné členů výběrové komise, případně oprávněné nároky spojené s odměnou za odvedenou práci) nese strana, která při svém rozhodnutí či jednání nebyla v právu. Tyto náklady jsou zúčtovány na základě vystavené faktury zaslané druhé straně nejpozději do 14 dnů od provedení opakovaného základního výběru. V každém případě se o reklamační vede písemný zápis. Rozhodnutí výběrové komise se váže ke konkrétnímu zvířeti v konkrétním čase a není možno se na něj odvolávat v případných následných sporech.

Schváleno výborem ČSCHMS dne 21. 3. 2006 v Hradištku pod Medníkem, změny schváleny 24. 7. 2019 Grémiem předsedů rad plemenných knih v Hradištku pod Medníkem. Vstupuje v platnost dnem schválení.

Informace uvedené v katalogu k základnímu výběru byly sestaveny na základě podkladů z kontroly užítkovosti ČSCHMS, laboratoře imunogenetiky a s využitím údajů poskytnutých jednotlivými chovateli. Jejich správnost je relevantní k datu sestavení katalogu, přičemž v průběhu základních výběrů (ZV) může dojít ke zpřesnění některých informací. Pokud se tak stane, jsou na úpravy chovatelé přítomni ZV upozorněni u každého jednotlivého býka po jeho hodnocení. ČSCHMS nenesе žádnou odpovědnost (přímou ani nepřímou) za případné škody, které mohou vzniknout v souvislosti s využitím katalogu jako podkladu pro nákup býka.



Sekretariát ČSCHMS Praha Těšnov 17 110 00 Praha 1	Ředitel Plemenné knihy Jan Kopecký Tel.: +420 724 007 862 E-mail: kopecky@cschms.cz	Plemenná kniha - adresa ČSCHMS Osvoboditelů 35/9 410 02 Lovosice
Pověřený zástupce ředitele PK Alena Birovaš Tel.: + 420 774 127 184 E-mail: pk@cschms.cz	Ředitel ČSCHMS Kamil Malát Tel.: +420 724 007 860 E-mail: info@cschms.cz	Administrace PK - Nina Honová Tel.: + 420 724 073 641 E-mail: honova@cschms.cz

Číslo : **917759 053 CZ** **CHRUST ZE DVORA V*** Číslo katalogu: 1
 Dat.nar. : 02.04.2022 Plemeno : Y 100 - Limousine
 Chovatel : Šeda J., Helvíkovice
 Majitel : Šeda J., Helvíkovice

QTL znaky	Rohy Ataxie Q204X F94L Nt821 C313Y
	P* - - - - -

OOO 285 886 ILTIS PP 09.874 16619
 OO ZLM 885 ISTR A PP 09.881 48088
 MOO 987138035 DE FICHTE P 09.871 38035

OTEC ILI 195 GENUS Z KALIŠTĚ PP 031000849097053

OMO ZLI 538 BONUS P 09.874 16619
 MO 282191 953 CZ IRČA Z KALIŠTĚ P 031000282191953
 MMO 213674 953 CZ INTELEKTUÁLKA Z KALIŠTĚ 031000213674953

OOM 265 620 BAMBINO-MN 8786001669
 OM ZLI 268 IONESCO 3693000206
 MOM 3687001802 FR COQUETTE 3687001802

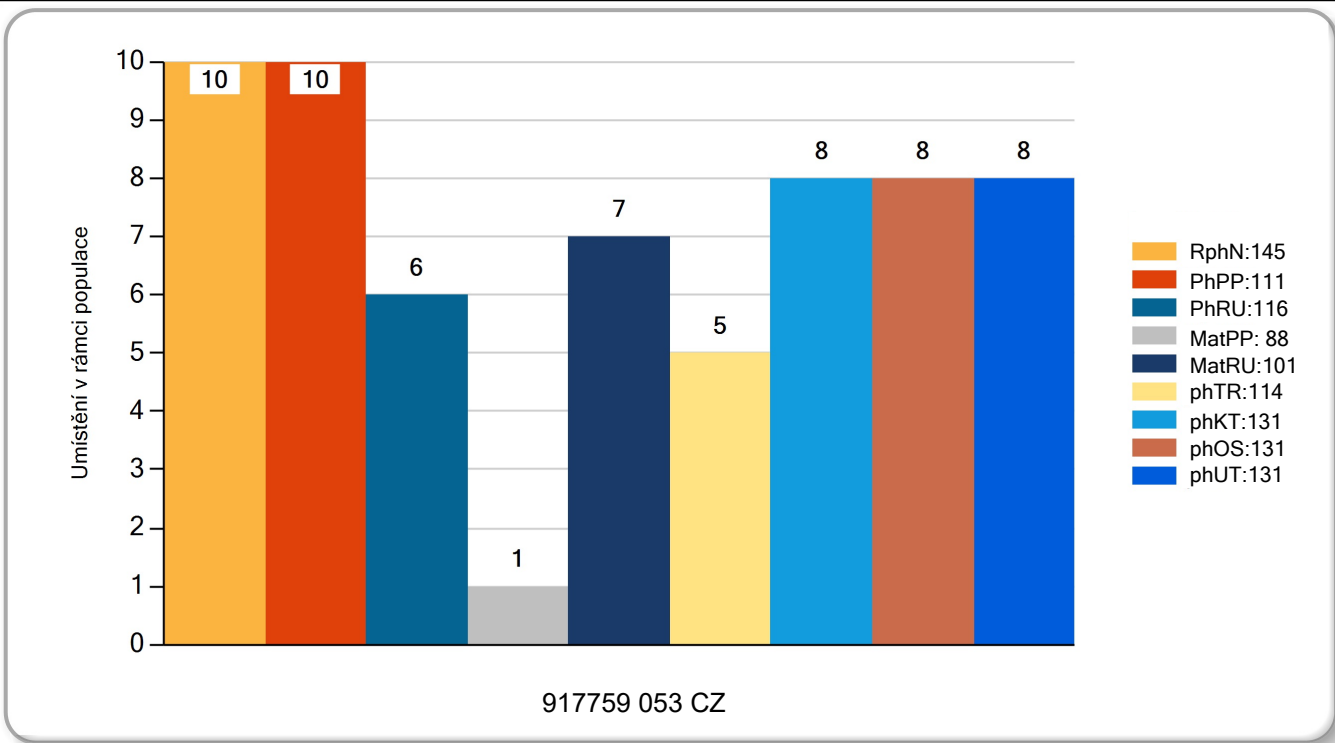
MATKA 247929 953 CZ /9 ot. 114000247929953

OMM LIP 134 ITALIC 056281099480
 MM 138531 511 CZ LINDA ZE DVORA 114000138531511
 MMM 8327 517 CZ HANKA ZE DVORA 114517008327

Vl.užit:nar: **38** *** kg Ve 120d: **190** kg Ve 210d: **345** kg V 365d: **590** kg / kříž: **0** cm
 Přírustek od narození: **1575 / 145** Šourek: **36** cm
 Věk při ZV **447** dní aktuálně k 16.05.23 hmotnost: **682** kg výška v kříži: **143** cm

PLEMENNÉ HODNOTY				LINEARNÍ HODNOCENÍ													
	pp	ru	pp	ru	TR	KT	OS	UT	Hmot kříž								
BÝK	PE	111	116	ME	88	101	114	131	131	131							
MATKA	PE	100	104	ME	100	113	107	126	130	126	806	142	25	20	19	7	71
OTEC	PE	118	114	ME	77	95	105	119	120	120	615	139	25	20	20	7	72

LH: TR 10 / /10 KT / / OS / / UT Celkem: Končetiny: / / / /



Číslo : **917758 053 CZ** **CHUPS ZE DVORA P*** Číslo katalogu: 2
 Dat.nar. : 01.05.2022 Plemeno : Y 100 - Limousine
 Chovatel : Šeda J., Helvíkovice
 Majitel : Šeda J., Helvíkovice

QTL znaky	Rohy	Ataxie	Q204X	F94L	Nt821	C313Y
	P*	-	-	-	-	-

OOO 285 886 ILTIS PP 09.874 16619
 OO ZLM 885 ISTR A PP 09.881 48088
 MOO 987138035 DE FICHTE P 09.871 38035

OTEC ILI 195 GENUS Z KALIŠTĚ PP 031000849097053

OMO ZLI 538 BONUS P 09.874 16619
 MO 282191 953 CZ IRČA Z KALIŠTĚ P 031000282191953
 MMO 213674 953 CZ INTELEKTUÁLKA Z KALIŠTĚ 031000213674953

OOM 272 687 STAR MN 2302612261
 OM ZLI 945 FORTISSIMO 3704321021
 MOM 3704323382 FR URTICAIRE 3704323382

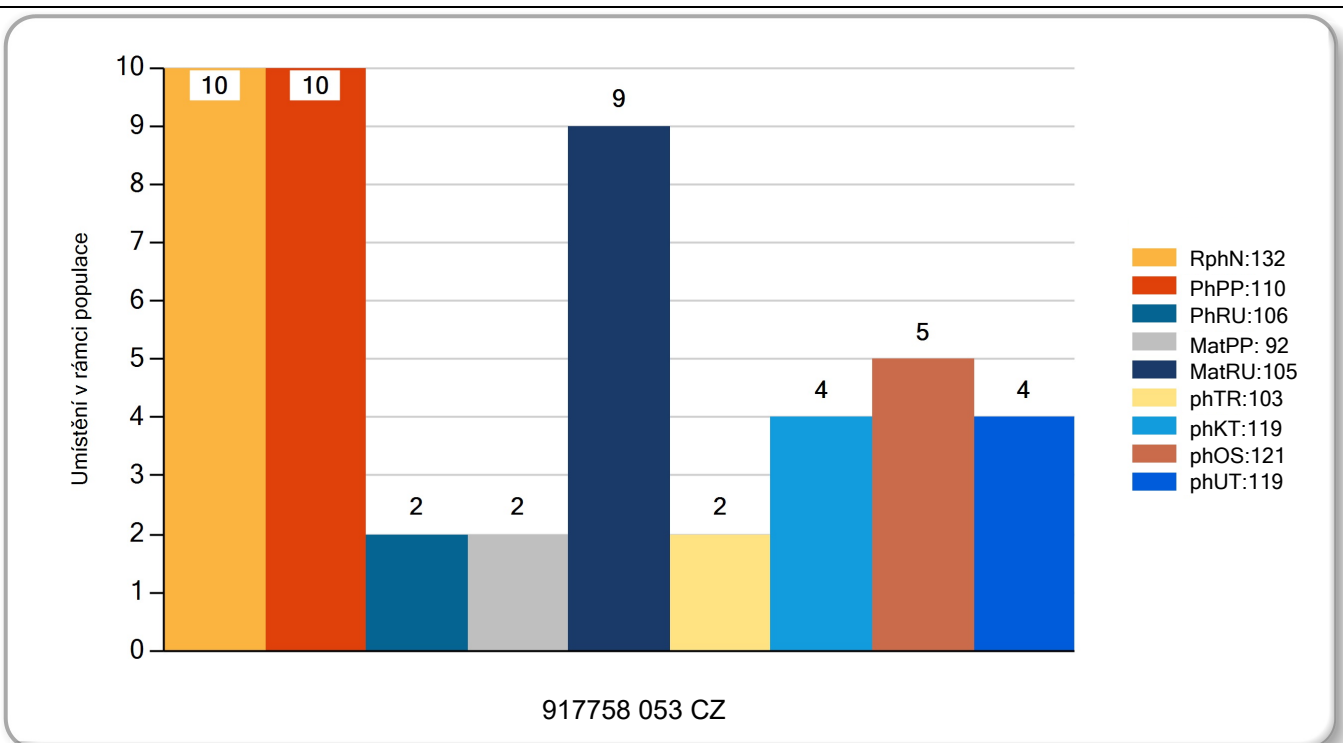
MATKA 362672 953 CZ /4 ot. 114000362672953

OMM ZLI 746 URVILLE 1931859212
 MM 296476 953 CZ ZETKA ZE DVORA 114000296476953
 MMM 138531 511 CZ LINDA ZE DVORA 114000138531511

Vl.užit:nar: **38** *** kg Ve 120d: **178** kg Ve 210d: **316** kg V 365d: **548** kg / kříž: **139** cm
 Přirustek od narození: **1400 / 132** Šourek: **38** cm
 Věk při ZV **418** dní aktuálně k 16.05.23 hmotnost: **570** kg výška v kříži: **139** cm

PLEMENNÉ HODNOTY				LINEARNÍ HODNOCENÍ													
	pp	ru		pp	ru	TR	KT	OS	UT	Hmot kříž							
BÝK	PE	110	106	ME	92	105	103	119	121	119							
MATKA	PE	100	108	ME	108	111	110	114	113	114	775	142	21	22	21	8	72
OTEC	PE	118	114	ME	77	95	105	119	120	120	615	139	25	20	20	7	72

LH: TR 9 / / 9 KT / / OS / / UT Celkem: Končetiny: / / / /



Číslo : **917760 053 CZ** **CHRIS ZE DVORA V*** Číslo katalogu: 3
 Dat.nar. : 06.05.2022 Plemeno : Y 100 - Limousine
 Chovatel : Šeda J., Helvíkovice
 Majitel : Šeda J., Helvíkovice

QTL znaky	Rohy	Ataxie	Q204X	F94L	Nt821	C313Y
	P*	-	-	-	-	-

OOO 285 886 ILTIS PP 09.874 16619
 OO ZLM 885 ISTR A PP 09.881 48088
 MOO 987138035 DE FICHTE P 09.871 38035

Otec ILI 195 GENUS Z KALIŠTĚ PP 031000849097053

OMO ZLI 538 BONUS P 09.874 16619
 MO 282191 953 CZ IRČA Z KALIŠTĚ P 031000282191953
 MMO 213674 953 CZ INTELEKTUÁLKA Z KALIŠTĚ 031000213674953

OOM 272 687 STAR MN 2302612261
 OM ZLI 945 FORTISSIMO 3704321021
 MOM 3704323382 FR URTICAIRE 3704323382

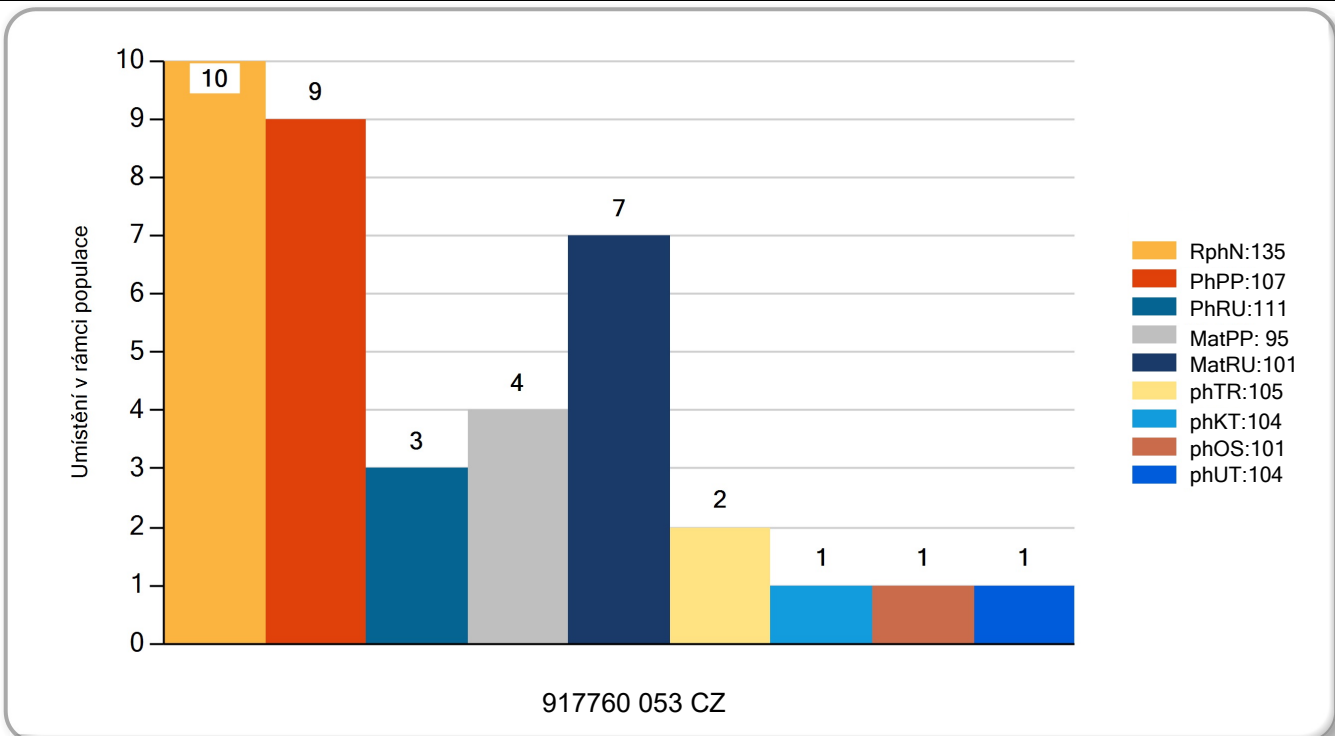
MATKA 321527 953 CZ /6 ot. ADRA ZE DVORA 114000321527953

OMM LIP 073 FEBUS ET 026517001732
 MM 8327 517 CZ HANKA ZE DVORA 114517008327
 MMM 449 517 CZ FANČA ZE DVORA 114517000449

Vl.užit:nar: **38** *** kg Ve 120d: **184** kg Ve 210d: **289** kg V 365d: **560** kg / kříž: **139** cm
 Přírustek od narození: **1440 / 135** Šourek: **36** cm
 Věk při ZV **413** dní aktuálně k 16.05.23 hmotnost: **578** kg výška v kříži: **139** cm

PLEMENNÉ HODNOTY				LINEARNÍ HODNOCENÍ											
	pp	ru	ME	pp	ru	TR	KT	OS	UT	Hmot kříž				CE	
BÝK	PE	107	111	ME	95	101	105	104	101	104					
MATKA	PE	93	115	ME	113	106	116	115	112	115	790 / 141 25 22 21				8 76
Otec	PE	118	114	ME	77	95	105	119	120	120	615 / 139 25 20 20				7 72

LH: TR 9 / /10 KT / / OS / / UT Celkem: Končetiny: / / / /



Číslo : **937494 053 CZ** **CHRUP ZE DVORA P*** Číslo katalogu: 4
 Dat.nar. : 16.05.2022 Plemeno : Y 100 - Limousine
 Chovatel : Šeda J., Helvíkovice
 Majitel : Šeda J., Helvíkovice

QTL znaky	Rohy Ataxie Q204X F94L Nt821 C313Y
	P* - - - - -

OOO 285 886 ILTIS PP 09.874 16619
 OO ZLM 885 ISTR A PP 09.881 48088
 MOO 987138035 DE FICHTE P 09.871 38035

OTEC ILI 195 GENUS Z KALIŠTĚ PP 031000849097053

OMO ZLI 538 BONUS P 09.874 16619
 MO 282191 953 CZ IRČA Z KALIŠTĚ P 031000282191953
 MMO 213674 953 CZ INTELEKTUÁLKA Z KALIŠTĚ 031000213674953

OOM 272 687 STAR MN 2302612261
 OM ZLI 945 FORTISSIMO 3704321021
 MOM 3704323382 FR URTICAIRE 3704323382

MATKA 321507 953 CZ / 7 ot. ZLATKA ZE DVORA 114000321507953

OMM LIP 073 FEBUS ET 026517001732
 MM 8327 517 CZ HANKA ZE DVORA 114517008327
 MMM 449 517 CZ FANČA ZE DVORA 114517000449

Vl.užit:nar: **37** *** kg Ve 120d: **217** kg Ve 210d: **368** kg V 365d: **602** kg / kříž: **138** cm
 Přirustek od narození: **1548 / 145** Šourek: **35** cm
 Věk při ZV **403** dní aktuálně k 16.05.23 hmotnost: **602** kg výška v kříži: **138** cm

PLEMENNÉ HODNOTY						LINEARNÍ HODNOCENÍ											
	pp	ru	pp	ru		TR	KT	OS	UT	Hmot kříž				CE			
BÝK	PE	108	123	ME	90	99	110	122	122	121							
MATKA	PE	86	104	ME	112	114	113	118	117	117	788	144	26	22	21	7	76
OTEC	PE	118	114	ME	77	95	105	119	120	120	615	139	25	20	20	7	72

LH: TR 9 / /10 KT / / OS / / UT Celkem: Končetiny: / / / /

