

**KATALOG ZÁKLADNÍHO VÝBĚRU****dne 26.06.2023****Měcholupská zemědělská a.s.**

Č. K.	Číslo býčka	Otec st.reg.	Datum narození	Plem.	HM. kg	Kř. cm	Př.od (g)	nar. RPH	Chovatel
1	50783 035	CZ ISI 355	10.04.22	SM100	680	139	1541	120	Měcholupská zemědělská a.s.
2	50784 035	CZ ZMS 691	18.04.22	SM100	616	139	1413	105	Měcholupská zemědělská a.s.
3	50787 035	CZ ZMS 691	23.05.22	SM100	632	137	1613	128	Měcholupská zemědělská a.s.
4	50788 035	CZ ISI 133	16.05.22	SM100	616	139	1553	125	Měcholupská zemědělská a.s.
5	101730 035	CZ AAA 561	28.04.22	G 100	588	136	1423	125	Měcholupská zemědělská a.s.
6	101731 035	CZ AAA 561	06.05.22	G 100	682	140	1693	145	Měcholupská zemědělská a.s.
7	101734 035	CZ AAA 561	10.05.22	G 100	544	133	1339	105	Měcholupská zemědělská a.s.
8	101739 035	CZ AAA 561	17.05.22	G 100	566	135	1410	110	Měcholupská zemědělská a.s.
9	50747 035	CZ ZIT 965	16.04.22	T 100	590	138	1351	110	Měcholupská zemědělská a.s.
10	50748 035	CZ ZIT 965	16.04.22	T 100	682	140	1584	115	Měcholupská zemědělská a.s.
11	50752 035	CZ ICH 399	05.05.22	T 100	618	138	1462	115	Měcholupská zemědělská a.s.

Plemenné hodnoty uvedené v katalogu jsou spočítány k 31.03.2023

### Vysvětlivky ke zkratkám ve jménech v katalogu :

ET	- býček narozen po embryotrasferu
RED	- zbarvení red angus
P,V	- bezrohý / volný roh ( * - testováno testem DNA)
PP	- bezrohý – homozygot ( stanoveno testem DNA )
R	- rohatý ( * - testováno testem DNA )

### Vysvětlivky ke OTL znakům v katalogu :

ATAxie G/G – čistý, A/G – přenašeč, A/A - zvíře nese dvě kopie mutované alely

Geny způsobující dvojí osvalení:

Q204X	+/+ - čistý, MH/+ - přenáší jednu alelu, MH/MH – dvě mutované alely (CH)
F94L	+/+ - čistý, F/+ - přenáší jednu alelu, F/F – dvě mutované alely (LI, CH)
NT821	WT/WT – čistý, WT/Del11 - přenáší 1 alelu, Del11/Del11- dvě mutované alely (AA)
C313Y	+/+ - čistý, MH/+ - přenáší jednu alelu, MH/MH – dvě mutované alely (GS)

**Porodní hmotnost (nar)** - u plemene AA,BA,HE,CH,MS,LI způsob zjišťování porodní hmotnosti v chovu

- \* \* \* - váženo při narození
- \* \* - odhadováno
- \* - nesledováno

### Popisky grafu úrovně plemenných hodnot:

Jednotlivé plemenné hodnoty jsou rozděleny do pásem na základě výpočtu kvantilu normálního rozložení, které udávají, jak si konkrétní jedinec stojí v porovnání s průměrem populace plemenných býčků odchovaných

- pro polní test v období 2018 – 2023 .

- pro lineární hodnocení pouze býci odchováni v roce 2023 .

pásmo	Pozice býka v rámci populace	zkratka	Popis údaje v grafu
10	býk patří hodnotou RPH do 10 % nejlepších býků v daném ukazateli	RphT	RPH pro přírůstek v testu
9	býk patří hodnotou RPH do 20 % nejlepších býků v daném ukazateli	RphN	RPH pro životní přírůstek
8	býk patří hodnotou RPH do 30 % nejlepších býků v daném ukazateli	RpPP	RPH pro přímý efekt porody
7	býk patří hodnotou RPH do 40 % nejlepších býků v daném ukazateli	RpRU	RPH pro přímý efekt růst
6	býk patří hodnotou RPH do 50 % nejlepších býků v daném ukazateli	MatPP	RPH pro maternální efekt porody
5	býk patří hodnotou RPH do průměru býků v daném ukazateli	MatRU	RPH pro maternální efekt růst
4	býk patří hodnotou RPH do 60 % nejlepších býků v daném ukazateli	phTR	RPH pro lineární hodnocení těl. rámec
3	býk patří hodnotou RPH do 70 % nejlepších býků v daném ukazateli	phKT	RPH pro lineární hodnocení kap. těla
2	býk patří hodnotou RPH do 80 % nejlepších býků v daném ukazateli	phOS	RPH pro lineární hodnocení osvalení
1	býk patří hodnotou RPH do 90 % nejlepších býků v daném ukazateli	phUT	RPH pro lineární hodnocení užit. typ

### Hlavní selekční kritéria pro výběr do plemnitby na OPB a odchovu u chovatele:

Hlavním selekčním kritériem bude pouze lineární hodnocení při základním výběru.

#### Důvody vyřazení před základním výběrem.

- hodnocení tělesného rámce (1,2,3 body dle parametrů daného plemene)
- hodnocení bodů za hmotnost v 365 dnech (1,2,3 body dle parametrů daného plemene)
- nepředvedení býka k základnímu výběru na ohlávce nebo na vodící tyči
- na základě rozhodnutí majitele býka o jeho vyřazení
- zdravotní důvody (displazie varlat, apod.)

#### Důvody vyřazení před základním výběrem.

- hodnocení délky těla (1,2,3 body dle parametrů daného plemene)
- hodnocení ukazatelů kapacity těla (1,2,3 body dle parametrů daného plemene)
- hodnocení ukazatelů osvalení (1,2,3 body dle parametrů daného plemene)
- hodnocení užitečného typu (1,2,3 body dle parametrů daného plemene)
- závažné vady exteriéru při základním výběru
- neodpovídající funkčnost končetin při základním výběru
- zdravotní důvody (displazie varlat, apod.)

## Hodnocení končetin

Počínaje prvním turnusem výběrů plemenných býků bude zavedeno do praxe rutinní sledování kvality končetin. Pilotně byly znaky sledovány již v průběhu minulého roku. Za tímto účelem byla vytvořena jednoduchá metodika hodnocení končetin, která se stává nedílnou součástí KUMP a doplňuje Metodiku hodnocení zevnější zviřat.

V rámci popisu končetin se bude sledovat celkem **5 souhrnných znaků**. Jedná se o postoj předních a zadních končetin, souhrnné ukazatele délka a úhel přední a zadní končetiny a zaúhlení pánevních končetin. Všechny sledované vlastnosti se popisují na škále od 1 do 9 bodů. Škála je upravena tak, aby postihovala biologické extrémy (hodnocené body 1 a 9) a stupně mezi nimi. Ne u každého plemene a vlastnosti je bodové hodnocení 5 ideálem, ale zpravidla to tak je.

- **Postoj předních končetin zepředu** – hodnotí se při pohledu zepředu; zpravidla několikrát, aby se eliminoval nesprávný popis, který vychází z momentálního špatného postavení zvířete. Pokud nejsou obě končetiny shodné, popisuje se vždy horší končetina. Odchytky způsobené zraněním se neberou v potaz a taková končetina nemůže být považována za horší.

- **Délka a úhel spěnky přední končetiny** – hodnotí se při pohledu zboku; jedná se o komplexní vlastnost, která zahrnuje 2 samostatné znaky. Pro popis musí dojít ke zvážení obou vlastností a jejich společnému bodovému hodnocení. Pokud nejsou obě končetiny shodné, popisuje se vždy horší končetina. Odchytky způsobené zraněním se neberou v potaz a taková končetina nemůže být považována za horší.

- **Postoj zadních končetin zezadu** – hodnotí se při pohledu zezadu; zpravidla několikrát, aby se eliminoval nesprávný popis, který vychází z momentálního špatného postavení zvířete. Pokud nejsou obě končetiny shodné, popisuje se vždy horší končetina. Odchytky způsobené zraněním se neberou v potaz a taková končetina nemůže být považována za horší.

- **Zaúhlení zadních končetin** - hodnotí se při pohledu zboku; pozorován je úhel hlezenního kloubu, celková motorika zviřat z ní vyplývající.

- **Délka a úhel spěnky zadní končetiny** – hodnotí se při pohledu zboku; jedná se o komplexní vlastnost, která zahrnuje 2 samostatné znaky. Pro popis musí dojít ke zvážení obou vlastností a jejich společnému bodovému hodnocení. Pokud nejsou obě končetiny shodné, popisuje se vždy horší končetina. Odchytky způsobené zraněním se neberou v potaz a taková končetina nemůže být považována za horší.

Úplné znění metodiky pro hodnocení končetin a upravenou metodiku KUMP si můžete stáhnout na [www.cschms.cz](http://www.cschms.cz)

## Reklamační řád pro základní výběry býků

Majitel odchovávaného býčka má právo podat reklamaci proti rozhodnutí výběrové komise (ČSCHMS). Tato reklamační může mít písemnou nebo ústní formu. Předmětem reklamační může být pouze konečný výsledek výběru (vybrán, odročen, vyřazen), nikoliv nesouhlas s bodovým hodnocením daného býka. Po skončení základního výběru býků vyzve předseda výběrové komise, nebo příslušný inspektor k podání případných protestů (reklamací). Reklamační se podává písemně (emilem) nejpozději následující den po provedení výběru a to řediteli svazu, řediteli PK a členům výběrové komise (bonitérovi), která hodnocení provedla. Jménem majitele býka může jednat také zástupce odchovny plemenných býků (OPB). V případě neshody mezi verdiktem výběrové komise a majitelem býka je býk odročen a bude proveden nový základní výběr. Provedení nového základního výběru je podmíněno složením kauce 5000 Kč za každého reklamovaného býka. Kauce se skládá na účet ČSCHMS nejpozději do 10-ti kalendářních dnů ode dne provedení základního výběru. V případě, že nebudou peníze připsány na účet v daném termínu, platí původní verdikt výběrové komise a reklamační se dále neřeší. Nový základní výběr se uskuteční do 30-ti dnů od sporného výběru na místě, kde byla podána reklamační, pokud se obě strany nedohodnou jinak. Většinové složení komise nesmí být totožné se složením komise, která vynesla sporný verdikt. O složení nové komise rozhoduje Rada PK daného plemene po dohodě s ČSCHMS. O závěru nového základního výběru je sepsán nový výběrový protokol. Proti tomuto rozhodnutí se již nelze dále odvolat. V případě, že je potvrzeno původní rozhodnutí výběrové komise, propadá kauce ve prospěch ČSCHMS, v opačném případě se vrací majiteli býka do 10-ti kalendářních dnů od provedení nového základního výběru. Náklady spojené s novým základním výběrem (zejména cestovné členů výběrové komise, případně oprávněné nároky spojené s odměnou za odvedenou práci) nese strana, která při svém rozhodnutí či jednání nebyla v právu. Tyto náklady jsou zúčtovány na základě vystavené faktury zaslané druhé straně nejpozději do 14 dnů od provedení opakovaného základního výběru. V každém případě se o reklamační vede písemný zápis. Rozhodnutí výběrové komise se váže ke konkrétnímu zvířeti v konkrétním čase a není možno se na něj odvolávat v případných následných sporech.

Schváleno výborem ČSCHMS dne 21. 3. 2006 v Hradištku pod Medníkem, změny schváleny 24. 7. 2019 Grémiem předsedů rad plemenných knih v Hradištku pod Medníkem. Vstupuje v platnost dnem schválení.

Informace uvedené v katalogu k základnímu výběru byly sestaveny na základě podkladů z kontroly užítkovosti ČSCHMS, laboratoře imunogenetiky a s využitím údajů poskytnutých jednotlivými chovateli. Jejich správnost je relevantní k datu sestavení katalogu, přičemž v průběhu základních výběrů (ZV) může dojít ke zpřesnění některých informací. Pokud se tak stane, jsou na úpravy chovatelé přítomni ZV upozorněni u každého jednotlivého býka po jeho hodnocení. ČSCHMS nenesé žádnou odpovědnost (přímou ani nepřímou) za případné škody, které mohou vzniknout v souvislosti s využitím katalogu jako podkladu pro nákup býka.



<b>Sekretariát</b> ČSCHMS Praha Těšnov 17 110 00 Praha 1	<b>Ředitel Plemenné knihy</b> <b>Jan Kopecký</b> Tel.: +420 724 007 862 E-mail: kopecky@cschms.cz	<b>Plemenná kniha - adresa</b> ČSCHMS Osvoboditelů 35/9 410 02 Lovosice
<b>Pověřený zástupce ředitele PK</b> <b>Alena Birovaš</b> Tel.: + 420 774 127 184 E-mail: pk@cschms.cz	<b>Ředitel ČSCHMS</b> <b>Kamil Malát</b> Tel.: +420 724 007 860 E-mail: info@cschms.cz	<b>Administrace PK - Nina Honová</b> Tel.: + 420 724 073 641 E-mail: honova@cschms.cz

Číslo : **50783 035 CZ** **CHARDS MĚCHOLUPSKÝ P\*** Číslo katalogu: 1  
 Dat.nar. : 10.04.2022 Plemeno : SM100 - Masný simentál  
 Chovatel : Měcholupská zemědělská a.s.  
 Majitel : Měcholupská zemědělská a.s.

<b>QTL znaky</b>	<b>Rohy Ataxie Q204X F94L Nt821 C313Y</b>
	P* - - - - -

OOO 285 107 BANWY T-REX M066894  
 OO ZMS 447 CLONAGH DIRECT DEBIT R 221283391006  
 MOO 221283540637 IE CLONEYGOWAN TEMPTRESS 221283540637

**OTEC ISI 355 SVANEMOSEGARDS OZZY OSBORNE P 1777100889**

OMO ZSI 287 SKOVLY UN POCO P M066894  
 MO 1777100871 DK SVANEMOSEGARDS LINDSEY LOHAN P 17771-00871  
 MMO 1777100656 DK SVANEMOGARDS HEIDI FISCHER 17771-00656

OOM ZSI 390 LYKKE ATLANTIS P 41344-00347  
 OM ZMS 449 LINDE GENERAL P 25171-01555  
 MOM 2517101278 DK LINDE ULVEPIGEN P 25171-01278

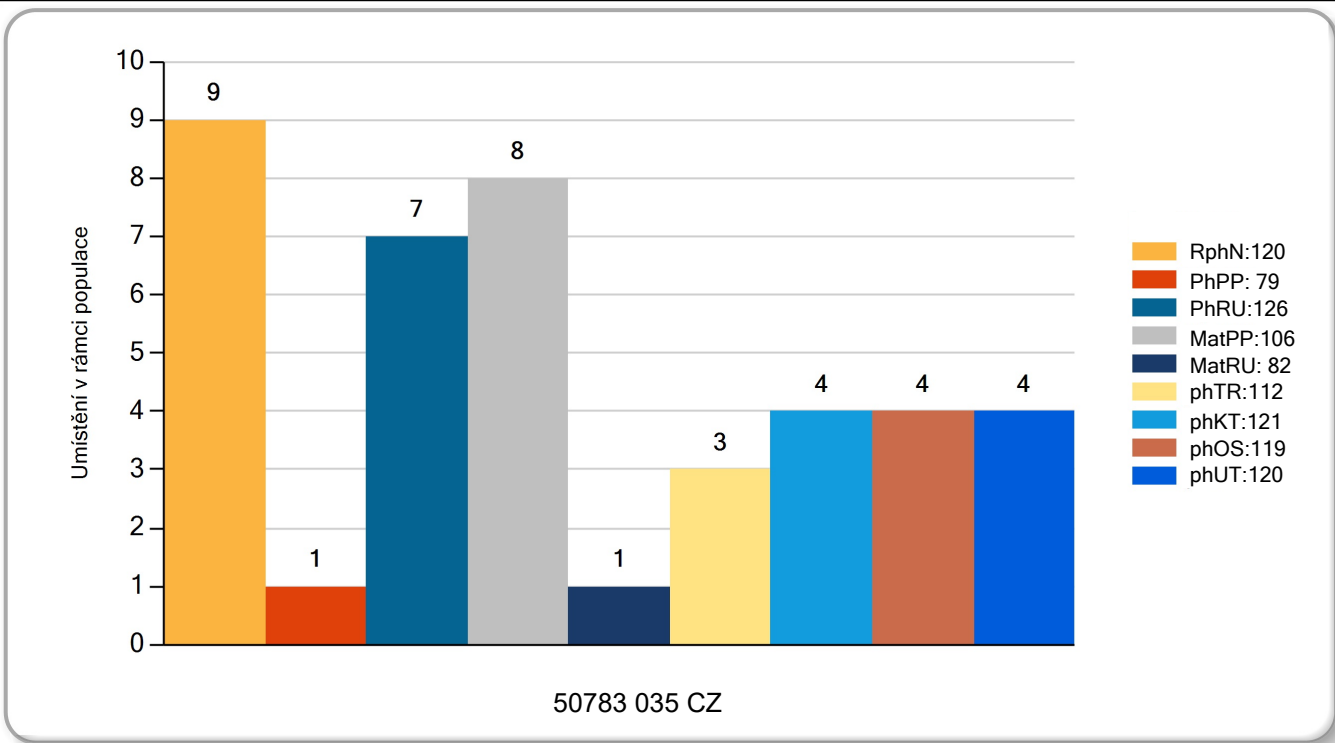
**MATKA 597607 932 CZ /2 ot. PP 427000597607932**

OMM ZSI 988 VLASTÍK Z PODLESÍ PP 061000549822042  
 MM 444021 932 CZ PP 427000444021932  
 MMM 389525 931 CZ TETRA Z PĚČÍNA P 268000389525931

Vl.užit:nar: **48** \*\*\* kg Ve 120d: **199** kg Ve 210d: **316** kg V 365d: **592** kg / kříž: **134** cm  
 Přírustek od narození: **1541 / 120** Šourek: **40** cm  
 Věk při ZV **442** dní aktuálně k 25.05.23 hmotnost: **680** kg výška v kříži: **139** cm

PLEMENNÉ HODNOTY						LINEARNÍ HODNOCENÍ											
	pp	ru	pp	ru		TR	KT	OS	UT	Hmot kříž TR KT OS UT CE							
BÝK	PE	79	126	ME	106	82	112	121	119	120							
MATKA	PE	84	128	ME	100	83	113	121	119	119	744	147	21	20	19	7	67
OTEC	PE	75	122	ME	105	82	126	142	139	140	884	146	28	25	25	9	87

LH: TR 7 / /10 KT / / OS / / UT Celkem: Končetiny: / / / /



Číslo : **50784 035 CZ** **CHURAH MĚCHOLUPSKÝ P\*** Číslo katalogu: 2  
 Dat.nar. : 18.04.2022 Plemeno : SM100 - Masný simentál  
 Chovatel : Měcholupská zemědělská a.s.  
 Majitel : Měcholupská zemědělská a.s.

QTL znaky	<b>Rohy</b>	<b>Ataxie</b>	<b>Q204X</b>	<b>F94L</b>	<b>Nt821</b>	<b>C313Y</b>
	P*	-	-	-	-	-

OOO 286 681 TISSET VAGN P 26466-00101  
 OO 286 669 TISSET DARWIN P 26466-00121  
 MOO 9142600011 DK BUCKLANDS MOLLY 91426-00011

**Otec ZMS 691 CURAHEEN GUNSHOT P 171059830538**

OMO 262 692 HILLCREST CHAMPION 26466-00101  
 MO 171059830307 IE CURAHEEN CHEYENNE ET 171059830307  
 MMO 171059850184 IE CURAHEEN WASHITA ET 171059850184

OOM ZMS 107 BEL DHU CAPERCAILLIE 11 R M079624  
 OM ZMS 837 CAPER MĚCHOLUPSKÝ ET P 427000872588032  
 MOM 380462 932 CZ ZUZKA MĚCHOLUPSKÁ PP 427000380462932

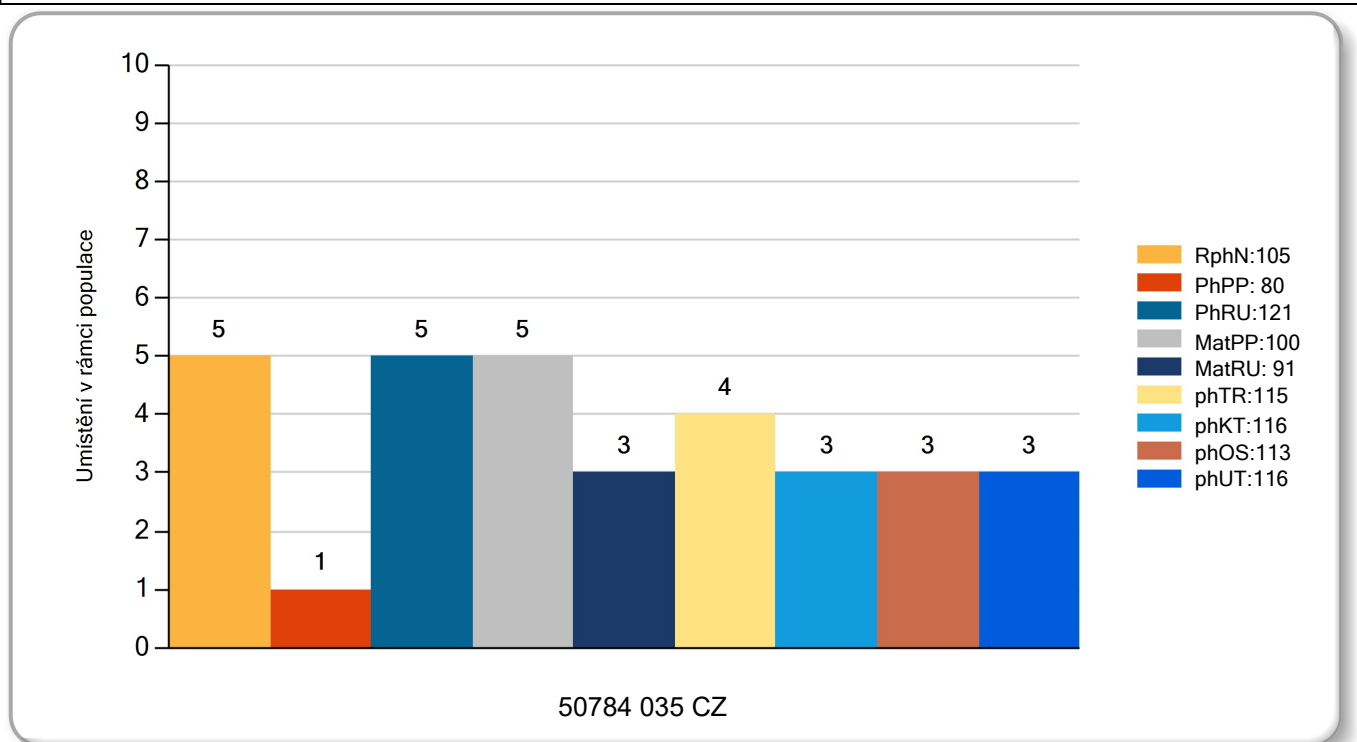
**MATKA 597716 932 CZ /1 ot. P\***

OMM ZSI 369 LYKKE ANDERS P 41344-00335  
 MM 144906 941 CZ BĚLA Z LEŽNICE P 340000144906941  
 MMM 1302603482 DE KORA P 13.026 03482

Vl.užit:nar: **48** \*\*\* kg Ve 120d: **190** kg Ve 210d: **316** kg V 365d: **529** kg / kříž: **134** cm  
 Přírustek od narození: **1413 / 105** Šourek: **40** cm  
 Věk při ZV **434** dní aktuálně k 25.05.23 hmotnost: **616** kg výška v kříži: **139** cm

PLEMENNÉ HODNOTY						LINEARNÍ HODNOCENÍ										
	pp	ru	pp	ru		TR	KT	OS	UT	Hmot kříž				CE		
BÝK PE	80	121	ME	100	91	115	116	113	116							
MATKA PE	88	112	ME	105	103	126	124	119	124	751	147	24	22	21	8	75
Otec PE	77	140	ME	87	74	124	129	124	128							

LH: TR 7 / / 9 KT / / OS / / UT Celkem: Končetiny: / / / /



Číslo : **50787 035 CZ** **CHURUN MĚCHOLUPSKÝ V\*** Číslo katalogu: 3  
 Dat.nar. : 23.05.2022 Plemeno : SM100 - Masný simentál  
 Chovatel : Měcholupská zemědělská a.s.  
 Majitel : Měcholupská zemědělská a.s.

QTL znaky	<b>Rohy</b>	<b>Ataxie</b>	<b>Q204X</b>	<b>F94L</b>	<b>Nt821</b>	<b>C313Y</b>
	P*	-	-	-	-	-

OOO 286 681 TISSET VAGN P 26466-00101  
 OO 286 669 TISSET DARWIN P 26466-00121  
 MOO 9142600011 DK BUCKLANDS MOLLY 91426-00011

**OTEC ZMS 691 CURAHEEN GUNSHOT P 171059830538**

OMO 262 692 HILLCREST CHAMPION 26466-00101  
 MO 171059830307 IE CURAHEEN CHEYENNE ET 171059830307  
 MMO 171059850184 IE CURAHEEN WASHITA ET 171059850184

OOM 272 039 LYKKE BASSE P 41344-00371  
 OM ZMS 602 LYKKE LE MANS PP 41344-00538  
 MOM 4134400413 DK LYKKE DIDLINA PP 41344-00413

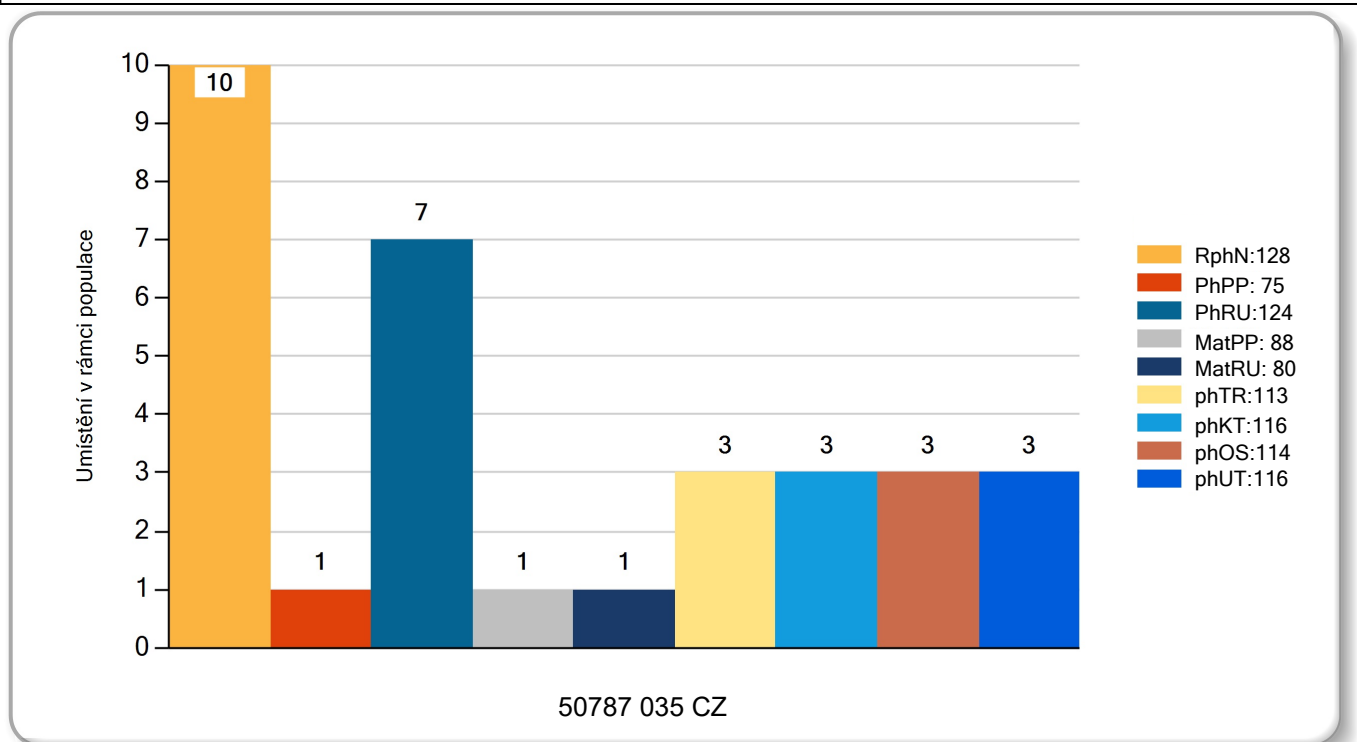
**MATKA 636210 932 CZ /1 ot. P\***

OMM SIP 684 OGAR Z LEŽNICE P 40000503724041  
 MM 380689 932 CZ R 427000380689932  
 MMM 129841 942 CZ P 061000129841942

Vl.užit:nar: **40** \*\*\* kg Ve 120d: **180** kg Ve 210d: **323** kg V 365d: **628** kg / kříž: **137** cm  
 Přírustek od narození: **1613 / 128** Šourek: **42** cm  
 Věk při ZV **399** dní aktuálně k 25.05.23 hmotnost: **632** kg výška v kříži: **137** cm

PLEMENNÉ HODNOTY				LINEARNÍ HODNOCENÍ											
	pp	ru	pp	ru	TR	KT	OS	UT	Hmot kříž						
BÝK	PE	75 124	ME	88 80	113	116	114	116							
MATKA	PE	78 107	ME	101 87	113	109	108	110	757	146	24	21	21	7	73
OTEC	PE	77 140	ME	87 74	124	129	124	128							

LH: TR 7 / /10 KT / / OS / / UT Celkem: Končetiny: / / / /



Číslo : **50788 035 CZ** **CHUNG MĚCHOLUPSKÝ V\*** Číslo katalogu: 4  
 Dat.nar. : 16.05.2022 Plemeno : SM100 - Masný simentál  
 Chovatel : Měcholupská zemědělská a.s.  
 Majitel : Měcholupská zemědělská a.s.

QTL znaky	<b>Rohy</b>	<b>Ataxie</b>	<b>Q204X</b>	<b>F94L</b>	<b>Nt821</b>	<b>C313Y</b>
	P*	-	-	-	-	-

OOO 281 613 AUCHORACHAN ACDC 09 9 M074855  
 OO ZMS 275 DELFUR DECIDER 12 R M084023  
 MOO 523461601659 UK DELFUR MARGARET S70 F083055

**Otec ISI 133 DINGO AGROCHYT P 39200012080064**

OMO ZSI 488 KEELDRUM SCHUBERT R M074855  
 MO 380906 961 CZ ANIČKA AGROCHYT P 392000380906961  
 MMO 17245 932 CZ P 370932017245

OOM 285 106 CRUGMELYN BRENNIN 10 M076493  
 OM ZMS 446 KILBRIDE FARM DRAGOON 12 R M082207  
 MOM 906234427067 UK KILBRIDE FARM DORA 41B F094333

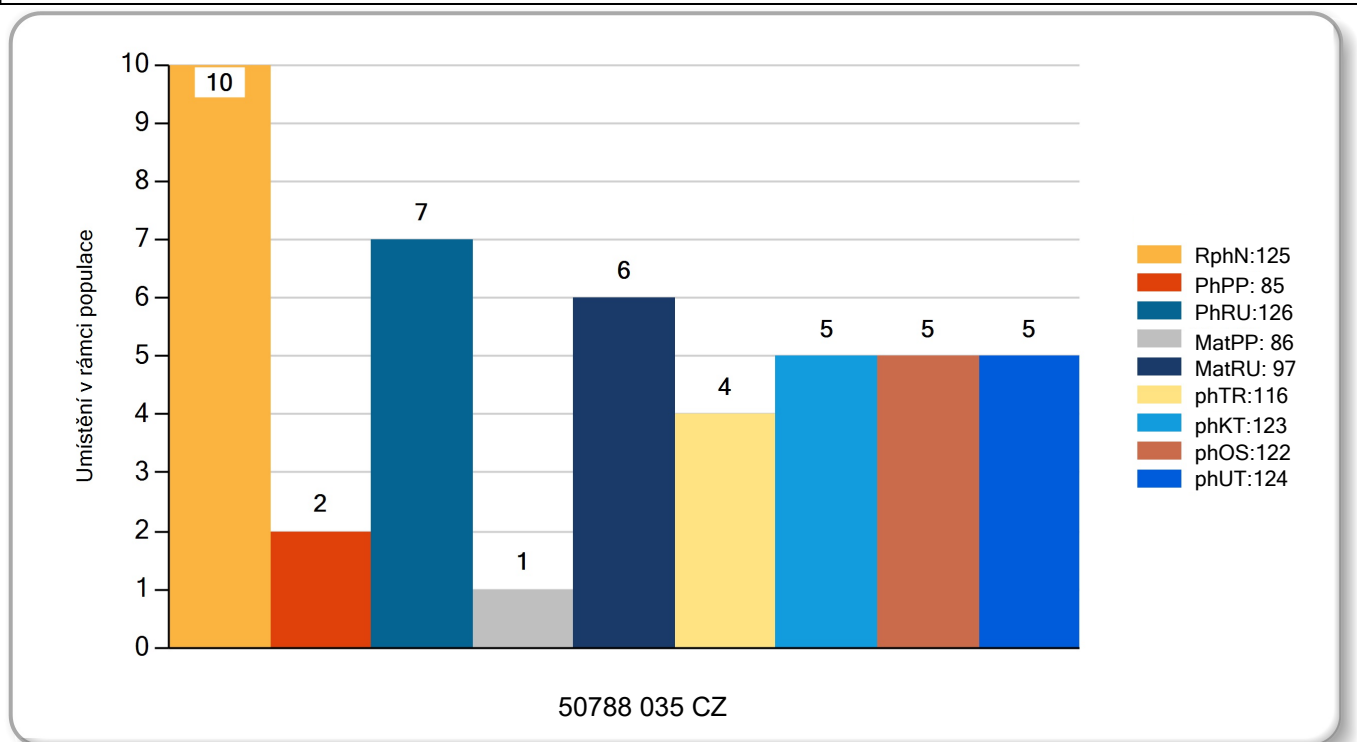
**MATKA 636204 932 CZ /1 ot. P\***

OMM ZMS 108 MUSTIK AV BOLLERUP P SWE 95610  
 MM 444025 932 CZ PP 427000444025932  
 MMM 380680 932 CZ ET PP 427000380680932

Vl.užit:nar: **35** \*\*\* kg Ve 120d: **204** kg Ve 210d: **334** kg V 365d: **601** kg / kříž: **139** cm  
 Přírustek od narození: **1553 / 125** Šourek: **41** cm  
 Věk při ZV **406** dní aktuálně k 25.05.23 hmotnost: **616** kg výška v kříži: **139** cm

PLEMENNÉ HODNOTY										LINEARNÍ HODNOCENÍ						
		pp	ru	pp	ru	TR	KT	OS	UT	Hmot kříž TR KT OS UT CE						
BÝK	PE	85	126	ME	86	97	116	123	122	124						
MATKA	PE	77	130	ME	96	88	120	127	124	126	771 / 146 24 22 21 8 75					
Otec	PE	87	120	ME	96	109	110	123	125	124	615 / 135 23 22 24 8 77					

LH: TR 8 / /10 KT / / OS / / UT Celkem: Končetiny: / / / /





Číslo : **101730 035 CZ** **CHEZ MĚCHOLUPSKÝ** Číslo katalogu: 5  
 Dat.nar. : 28.04.2022 Plemeno : G 100 - Aberdeen angus  
 Chovatel : Měcholupská zemědělská a.s.  
 Majitel : Měcholupská zemědělská a.s.

QTL znaky	<b>Rohy</b>	<b>Ataxie</b>	<b>Q204X</b>	<b>F94L</b>	<b>Nt821</b>	<b>C313Y</b>
	-	-	-	-	WT/WT	-

OOO ZAI 060 GF SON IN LAW 4Z 1660164  
 OO ZAI 477 CAESAR IKAR 460000944046031  
 MOO 518229 931 CZ BAGIRA IKAR 460000518229931

**OTEC AAA 561 MEWIL GRETZKY 21J WT/WT 448000128408034**

OMO ZAA 848 HF EL TIGRE 28U 1660164  
 MO 657718 931 CZ MEWIL EASTON ANNE 5F 448000657718931  
 MMO 200871 931 CZ MEWIL ESTON ANNE 7S 045000200871931

OOM 279 337 THE MOSS BEAUTIFUL MAN D410 182920600410  
 OM ZAA 944 RAWBURN JESTER ERIC J034 562106101034  
 MOM 502106600213 UK RAWBURN JOY ERICA C213 502106600213

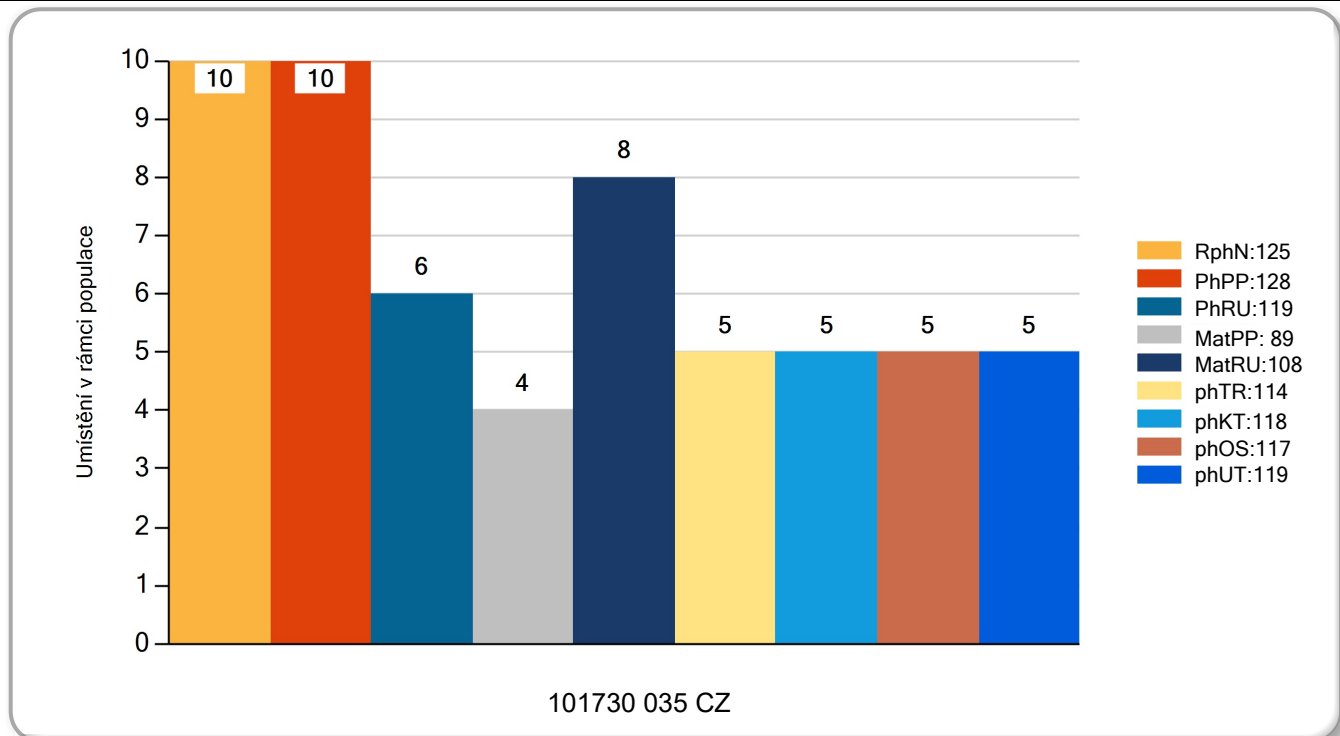
**MATKA 724750 931 CZ /1 ot. ESKA Z PĚČÍNA 268000724750931**

OMM ZAA 572 RED RIIS STRYKER 394 ET 85569-00394  
 MM 479958 931 CZ VIKI RED Z PĚČÍNA 268000479958931  
 MMM 251464 931 CZ ORKA RED Z PĚČÍNA 268000251464931

Vl.užit:nar: **30** \*\*\* kg Ve 120d: **206** kg Ve 210d: **330** kg V 365d: **549** kg / kříž: **136** cm  
 Přirustek od narození: **1423 / 125** Šourek: **38** cm  
 Věk při ZV **424** dní aktuálně k 25.05.23 hmotnost: **588** kg výška v kříži: **136** cm

PLEMENNÉ HODNOTY						LINEARNÍ HODNOCENÍ											
	pp	ru	pp	ru	TR	KT	OS	UT	Hmot kříž								
BÝK	PE	128	119	ME	89	108	114	118	117	119							
MATKA	PE	105	110	ME	100	107	105	113	115	114	744	142	20	21	19	7	67
OTEC	PE	131	117	ME	93	114	111	113	110	113	613	137	25	19	17	6	67

LH: TR 7 / /10 KT / / OS / / UT Celkem: Končetiny: / / / /



Číslo : **101731 035 CZ** **CHRET MĚCHOLUPSKÝ** Číslo katalogu: 6  
 Dat.nar. : 06.05.2022 Plemeno : G 100 - Aberdeen angus  
 Chovatel : Měcholupská zemědělská a.s.  
 Majitel : Měcholupská zemědělská a.s.

QTL znaky	<b>Rohy</b>	<b>Ataxie</b>	<b>Q204X</b>	<b>F94L</b>	<b>Nt821</b>	<b>C313Y</b>
	-	-	-	-	WT/WT	-

OOO ZAI 060 GF SON IN LAW 4Z 1660164  
 OO ZAI 477 CAESAR IKAR 460000944046031  
 MOO 518229 931 CZ BAGIRA IKAR 460000518229931

**OTEC AAA 561 MEWIL GRETZKY 21J WT/WT 448000128408034**

OMO ZAA 848 HF EL TIGRE 28U 1660164  
 MO 657718 931 CZ MEWIL EASTON ANNE 5F 448000657718931  
 MMO 200871 931 CZ MEWIL ESTON ANNE 7S 045000200871931

OOM AAP 902 REDFAKTOR TEGRO 133000640176061  
 OM ZAI 068 ZAPA RED AFM 027000839686031  
 MOM 325780 931 CZ 027000325780931

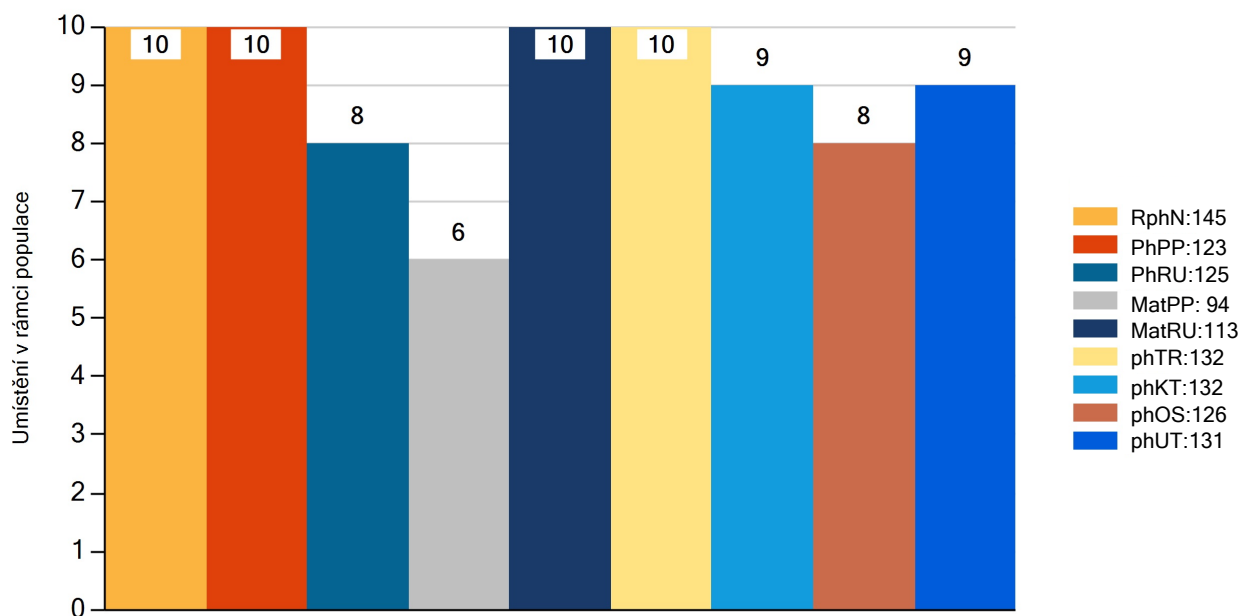
**MATKA 813440 931 CZ /1 ot. FÁZE RED 414000813440931**

OMM ZAI 040 VARINGTON ZDB 035000789102031  
 MM 668115 931 CZ RED 414000668115931  
 MMM 527919 931 CZ RED 414000527919931

Vl.užit:nar: **32** \*\*\* kg Ve 120d: **215** kg Ve 210d: **365** kg V 365d: **647** kg / kříž: **140** cm  
 Přirustek od narození: **1693 / 145** Šourek: **37** cm  
 Věk při ZV **416** dní aktuálně k 25.05.23 hmotnost: **682** kg výška v kříži: **140** cm

PLEMENNÉ HODNOTY				LINEARNÍ HODNOCENÍ													
	pp	ru	ME	pp	ru	TR	KT	OS	UT	Hmot kříž				CE			
BÝK	PE	123	125	ME	94	113	132	132	126	131							
MATKA	PE	105	113	ME	101	122	124	121	117	120	751	143	25	22	22	8	77
OTEC	PE	131	117	ME	93	114	111	113	110	113	613	137	25	19	17	6	67

LH: TR 10 / /10 KT / / OS / / UT Celkem: Končetiny: / / / /



101731 035 CZ

Číslo : **101734 035 CZ** **CHWIL MĚCHOLUPSKÝ** Číslo katalogu: 7  
 Dat.nar. : 10.05.2022 Plemeno : G 100 - Aberdeen angus  
 Chovatel : Měcholupská zemědělská a.s.  
 Majitel : Měcholupská zemědělská a.s.

QTL znaky	<b>Rohy</b>	<b>Ataxie</b>	<b>Q204X</b>	<b>F94L</b>	<b>Nt821</b>	<b>C313Y</b>
	-	-	-	-	WT/WT	-

OOO ZAI 060 GF SON IN LAW 4Z 1660164  
 OO ZAI 477 CAESAR IKAR 460000944046031  
 MOO 518229 931 CZ BAGIRA IKAR 460000518229931

**OTEC AAA 561 MEWIL GRETZKY 21J WT/WT 448000128408034**

OMO ZAA 848 HF EL TIGRE 28U 1660164  
 MO 657718 931 CZ MEWIL EASTON ANNE 5F 448000657718931  
 MMO 200871 931 CZ MEWIL ESTON ANNE 7S 045000200871931

OOM ZAI 065 ZIP RED Z PĚČÍNA 268000817430031  
 OM ZAI 601 COMANDER Z PĚČÍNA 268000976878031  
 MOM 452415 961 CZ URŠULA BLACK TEGRO 133000452415961

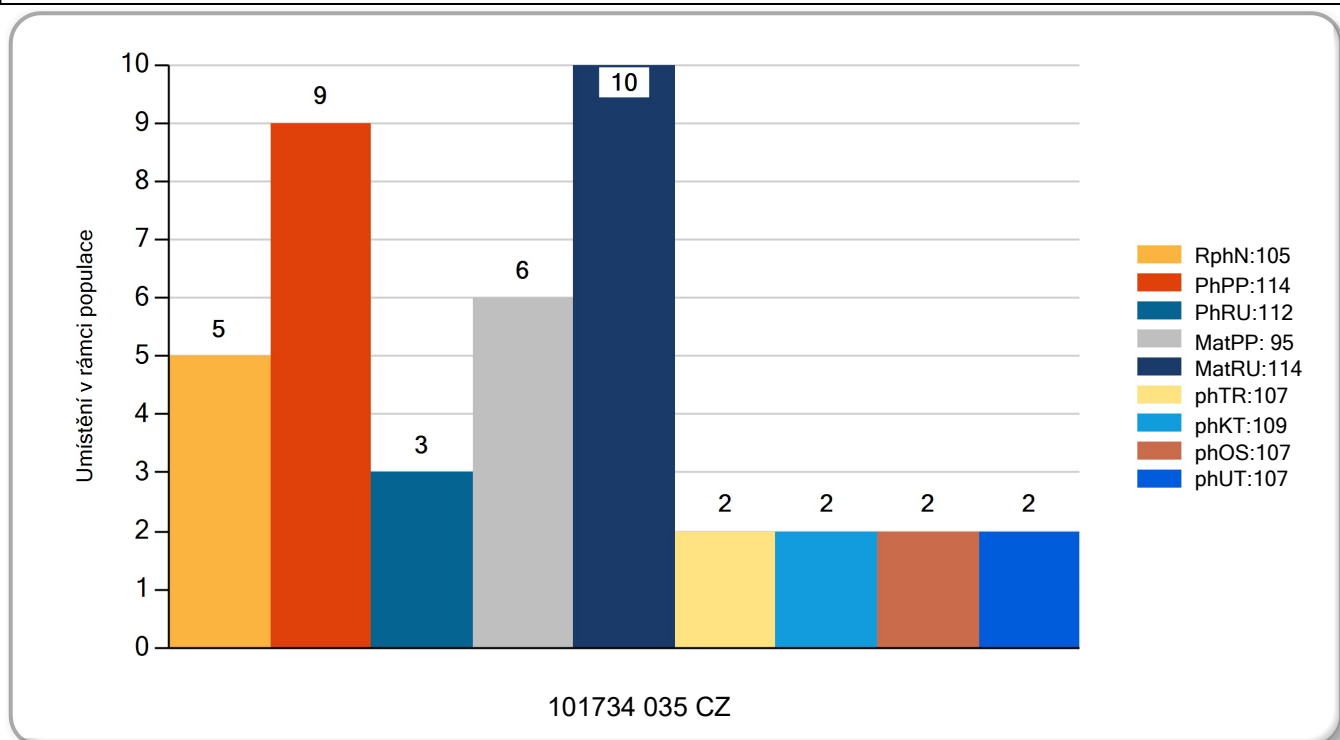
**MATKA 773939 931 CZ /1 ot. ELEONORA RED Z PĚČÍNA 268000773939931**

OMM ZAA 572 RED RIIS STRYKER 394 ET 85569-00394  
 MM 442585 931 CZ UNORKA RED Z PĚČÍNA 268000442585931  
 MMM 132577 201 CZ 268000132577201

Vl.užit:nar: **35** \*\*\* kg Ve 120d: **179** kg Ve 210d: **305** kg V 365d: **523** kg / kříž: **133** cm  
 Přirustek od narození: **1339 / 105** Šourek: **36** cm  
 Věk při ZV **412** dní aktuálně k 25.05.23 hmotnost: **544** kg výška v kříži: **133** cm

PLEMENNÉ HODNOTY				LINEARNÍ HODNOCENÍ													
		pp	ru	pp	ru	TR	KT	OS	UT	Hmot kříž				CE			
BÝK	PE	114	112	ME	95	114	107	109	107	107							
MATKA	PE	98	109	ME	96	112	107	115	113	112	732	144	21	21	21	7	70
OTEC	PE	131	117	ME	93	114	111	113	110	113	613	137	25	19	17	6	67

LH: TR 6 / / 9 KT / / OS / / UT Celkem: Končetiny: / / / /



Číslo : **101739 035 CZ** **CHVÁN MĚCHOLUPSKÝ** Číslo katalogu: 8  
 Dat.nar. : 17.05.2022 Plemeno : G 100 - Aberdeen angus  
 Chovatel : Měcholupská zemědělská a.s.  
 Majitel : Měcholupská zemědělská a.s.

QTL znaky	<b>Rohy</b>	<b>Ataxie</b>	<b>Q204X</b>	<b>F94L</b>	<b>Nt821</b>	<b>C313Y</b>
	-	-	-	-	WT/WT	-

OOO ZAI 060 GF SON IN LAW 4Z 1660164  
 OO ZAI 477 CAESAR IKAR 460000944046031  
 MOO 518229 931 CZ BAGIRA IKAR 460000518229931

**OTEC AAA 561 MEWIL GRETZKY 21J WT/WT 448000128408034**

OMO ZAA 848 HF EL TIGRE 28U 1660164  
 MO 657718 931 CZ MEWIL EASTON ANNE 5F 448000657718931  
 MMO 200871 931 CZ MEWIL ESTON ANNE 7S 045000200871931

OOM AAP 778 PANTER RED Z PĚČÍNA 268000553677031  
 OM PAA 244 UHLÍK RED ZDB 035000742089031  
 MOM 195170 931 CZ 10R 035000195170931

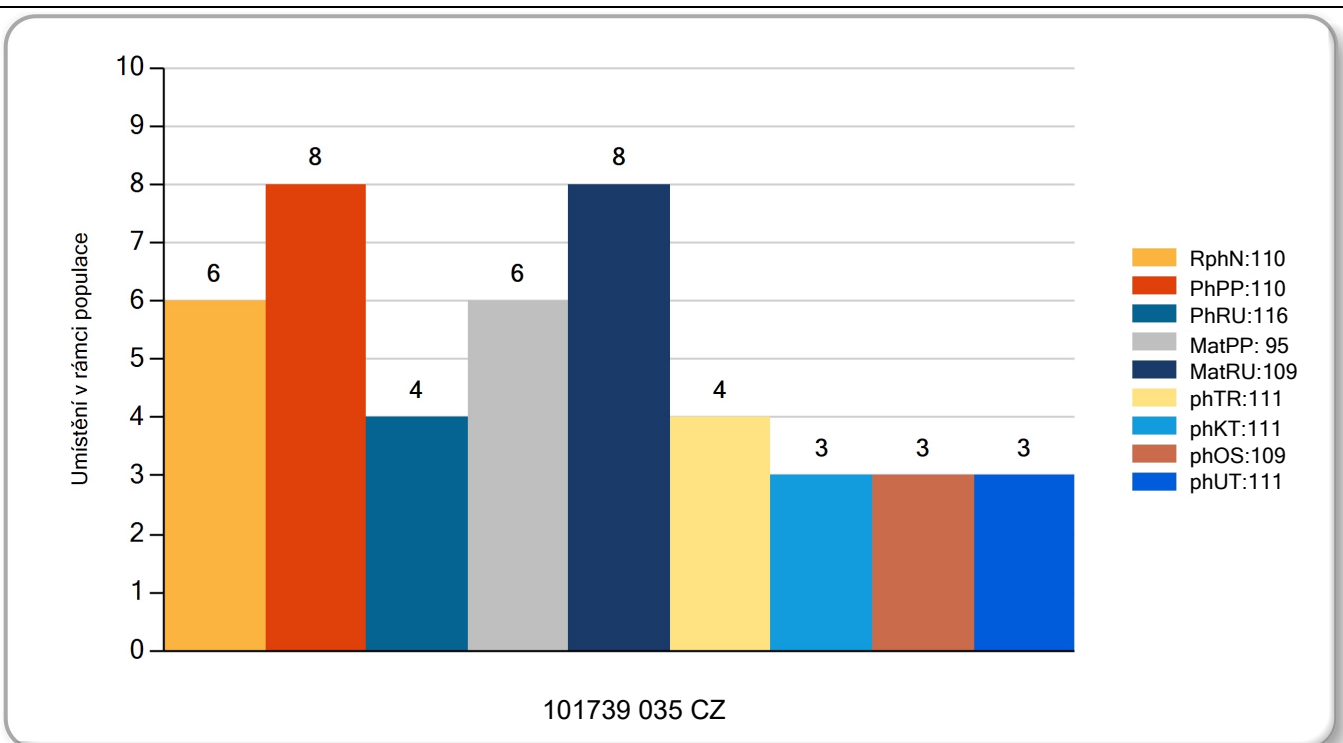
**MATKA 813436 931 CZ /1 ot. FANFÁRA RED 414000813436931**

OMM AAP 893 REJ RED ZDB 035000629102031  
 MM 417142 931 CZ 414000417142931  
 MMM 179217 931 CZ 414000179217931

Vl.užit:nar: **40** \*\*\* kg Ve 120d: **187** kg Ve 210d: **311** kg V 365d: **554** kg / kříž: **135** cm  
 Přírustek od narození: **1410 / 110** Šourek: **37** cm  
 Věk při ZV **405** dní aktuálně k 25.05.23 hmotnost: **566** kg výška v kříži: **135** cm

PLEMENNÉ HODNOTY				LINEARNÍ HODNOCENÍ													
	pp	ru		pp	ru	TR	KT	OS	UT	Hmot kříž				CE			
BÝK	PE	110	116	ME	95	109	111	111	109	111							
MATKA	PE	103	111	ME	89	107	104	100	99	100	715	142	21	20	20	7	68
OTEC	PE	131	117	ME	93	114	111	113	110	113	613	137	25	19	17	6	67

LH: TR 7 / /10 KT / / OS / / UT Celkem: Končetiny: / / / /



Číslo : **50747 035 CZ** **CHRAN MĚCHOLUPSKÝ P\*** Číslo katalogu: 9  
 Dat.nar. : 16.04.2022 Plemeno : T 100 - Charolais  
 Chovatel : Měcholupská zemědělská a.s.  
 Majitel : Měcholupská zemědělská a.s.

QTL znaky	<b>Rohy</b>	<b>Ataxie</b>	<b>Q204X</b>	<b>F94L</b>	<b>Nt821</b>	<b>C313Y</b>
	P*	G/G	+/+	+/+	-	-

OOO ZCH 516 MAGENTA 4296105603  
 OO ZTI 903 BUSINESS 7240585019  
 MOO 7240589893 FR SEXYE 7240589893

**OTEC ZIT 965 BERAN Z TÝNIŠTĚ 411000578712041**

OMO ZCH 574 OHIO 4296105603  
 MO 118112 941 CZ PORADA Z TÝNIŠTĚ 411000118112941  
 MMO 1010554411 FR UVILLE 1010554411

OOM ZTI 903 BUSINESS 7240585019  
 OM ZIT 965 BERAN Z TÝNIŠTĚ 411000578712041  
 MOM 118112 941 CZ PORADA Z TÝNIŠTĚ 411000118112941

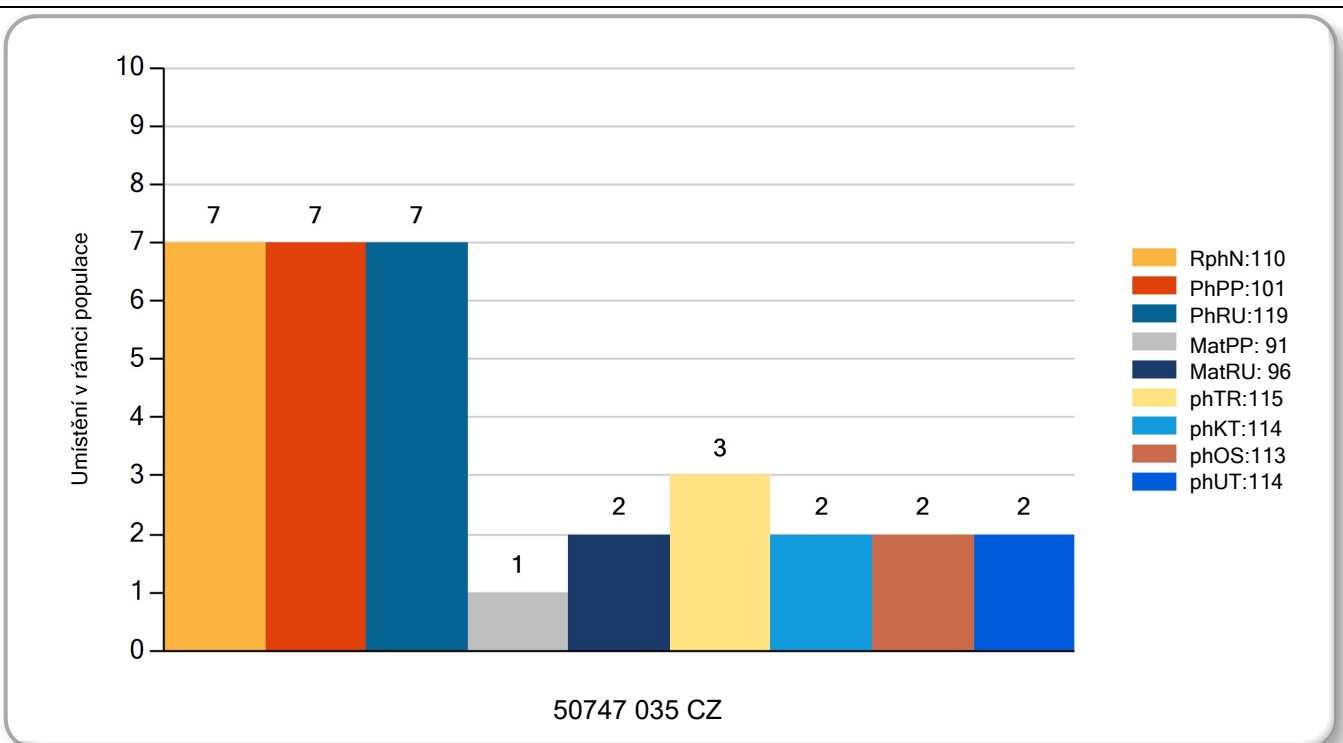
**MATKA 519040 932 CZ /3 ot. 412000519040932**

OMM ZTI 245 SUEDOIS 5811102125  
 MM 321403 932 CZ P 412000321403932  
 MMM 205302 932 CZ ET P 412000205302932

Vl.užit:nar: **44** \*\*\* kg Ve 120d: **197** kg Ve 210d: **314** kg V 365d: **533** kg / kříž: **132** cm  
 Přírustek od narození: **1351 / 110** Šourek: **40** cm  
 Věk při ZV **436** dní aktuálně k 25.05.23 hmotnost: **590** kg výška v kříži: **138** cm

PLEMENNÉ HODNOTY						LINEARNÍ HODNOCENÍ									
	pp	ru	pp	ru		TR	KT	OS	UT	Hmot kříž				CE	
BÝK	PE	101	119	ME	91	96	115	114	113	114					
MATKA	PE	103	108	ME	93	96	105	102	100	102	822 / 148 22 23 21 7 73				
Otec	PE	99	121	ME	87	99	125	122	121	124	713 / 142 29 23 22 8 82				

LH: TR 7 / / 7 KT / / OS / / UT Celkem: Končetiny: / / / /



Číslo : **50748 035 CZ** **CHAFRÉ MĚCHOLUPSKÝ R\*** Číslo katalogu: 10  
 Dat.nar. : 16.04.2022 Plemeno : T 100 - Charolais  
 Chovatel : Měcholupská zemědělská a.s.  
 Majitel : Měcholupská zemědělská a.s.

<b>QTL znaky</b>	<b>Rohy</b>	<b>Ataxie</b>	<b>Q204X</b>	<b>F94L</b>	<b>Nt821</b>	<b>C313Y</b>
	R*	G/G	+/+	+/+	-	-

OOO ZCH 516 MAGENTA 4296105603  
 OO ZTI 903 BUSINESS 7240585019  
 MOO 7240589893 FR SEXYE 7240589893

**OTEC ZIT 965 BERAN Z TÝNIŠTĚ 411000578712041**

OMO ZCH 574 OHIO 4296105603  
 MO 118112 941 CZ PORADA Z TÝNIŠTĚ 411000118112941  
 MMO 1010554411 FR UVILLE 1010554411

OOM 284 665 PHARAON 0310099047  
 OM ZIT 783 TONUS 2303101232  
 MOM 2300100014 FR POPELINE 2300100014

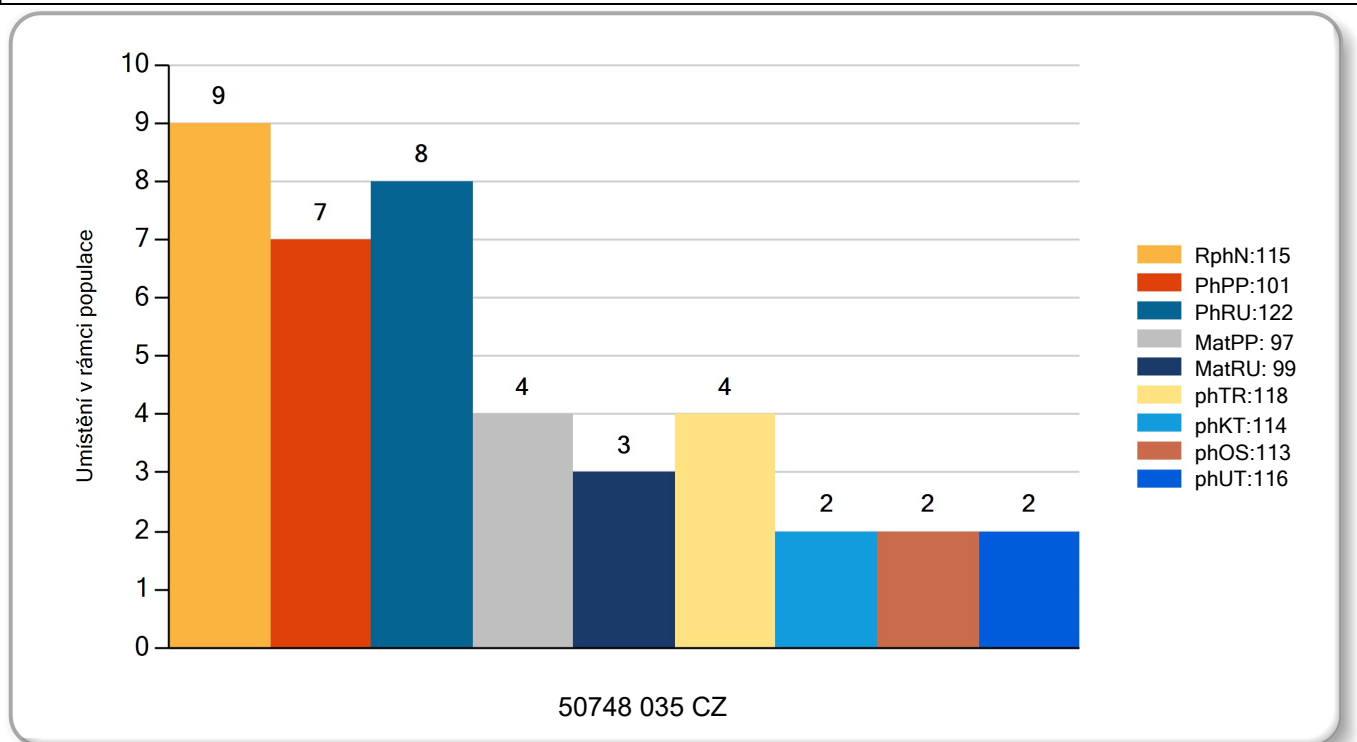
**MATKA 557815 932 CZ /3 ot. DAFNĚ MĚCHOLUPSKÁ 412000557815932**

OMM ZTI 900 ARTOIS 5810006623  
 MM 380726 932 CZ ZUZKA MĚCHOLUPSKÁ 412000380726932  
 MMM 267248 932 CZ SOŇA MĚCHOLUPSKÁ 412000267248932

Vl.užit:nar: **42** \*\*\* kg Ve 120d: **199** kg Ve 210d: **325** kg V 365d: **610** kg / kříž: **135** cm  
 Přirustek od narození: **1584 / 115** Šourek: **41** cm  
 Věk při ZV **436** dní aktuálně k 25.05.23 hmotnost: **682** kg výška v kříži: **140** cm

PLEMENNÉ HODNOTY				LINEARNÍ HODNOCENÍ													
	pp	ru		pp	ru	TR	KT	OS	UT	Hmot kříž							
BÝK	PE	101	122	ME	97	99	118	114	113	116							
MATKA	PE	102	119	ME	107	101	110	103	101	103	819	148	25	23	21	7	76
OTEC	PE	99	121	ME	87	99	125	122	121	124	713	142	29	23	22	8	82

LH: TR 8 / /10 KT / / OS / / UT Celkem: Končetiny: / / / /



Číslo : **50752 035 CZ** **CHOM MĚCHOLUPSKÝ P\*** Číslo katalogu: 11  
 Dat.nar. : 05.05.2022 Plemeno : T 100 - Charolais  
 Chovatel : Měcholupská zemědělská a.s.  
 Majitel : Měcholupská zemědělská a.s.

<b>QTL znaky</b>	<b>Rohy</b>	<b>Ataxie</b>	<b>Q204X</b>	<b>F94L</b>	<b>Nt821</b>	<b>C313Y</b>
	P*	G/G	MH/+	+/+	-	-

OOO 288 321 GOUVERNEUR 8574755231  
 OO 288 320 IBRA MIC 7923521189  
 MOO 7923520722 FR BRESILIENE 7923520722

**OTEC ICH 399 MOMO 0339186079**

OMO ITI 071 UTRILLOMIC 8574755231  
 MO 314552179 FR HACHETTE 0314552179  
 MMO 312898793 FR DISCRERE 0312898793

OOM 267 311 JOURDAN 6327404726  
 OM ZTI 444 RAMSES 2210441659  
 MOM 2296003037 FR MEHARI 2296003037

**MATKA 310925 932 CZ /9 ot. P 412000310925932**

OMM ZCH 468 INSEKTICID 041485102316  
 MM 145012 304 CZ 18 N P 045000145012304  
 MMM 862 417 CZ HVA PANSY 112D P PFC209847

Vl.užit:nar: **55** \*\*\* kg Ve 120d: **214** kg Ve 210d: **338** kg V 365d: **586** kg / kříž: **138** cm  
 Přirustek od narození: **1462 / 115** Šourek: **39** cm  
 Věk při ZV **417** dní aktuálně k 25.05.23 hmotnost: **618** kg výška v kříži: **138** cm

PLEMENNÉ HODNOTY						LINEARNÍ HODNOCENÍ										
	pp	ru	pp	ru		TR	KT	OS	UT	Hmot kříž						
BÝK	PE	93 116	ME	105 93		120	117	115	117							
MATKA	PE	114 91	ME	97 106		103	101	102	103	732 /	144	19	19	18	6	62
OTEC	PE	87 124	ME	103 89		129	119	114	117	784 /	150	28	22	21	7	78

LH: TR 8 / / 9 KT / / OS / / UT Celkem: Končetiny: / / / /

