

KATALOG ZÁKLADNÍHO VÝBĚRU

dne 26.06.2023

Pecka Vladimír, Libědice

Č. K.	Číslo býčka	Otec st.reg.	Datum narození	Plem.	HM. kg	Kř. cm	Př.od (g)	nar. RPH	Chovatel
1	199359 034	CZ ISI 517	01.05.22	SM100	626	141	1497	115	Pecka Vladimír, Libědice
2	199360 034	CZ ISI 517	10.05.22	SM100	568	137	1373	100	Pecka Vladimír, Libědice

Plemenné hodnoty uvedené v katalogu jsou spočítány k 31.03.2023

Vysvětlivky ke zkratkám ve jménech v katalogu :

ET	- býček narozen po embryotrasferu
RED	- zbarvení red angus
P,V	- bezrohý / volný roh (* - testováno testem DNA)
PP	- bezrohý – homozygot (stanoveno testem DNA)
R	- rohatý (* - testováno testem DNA)

Vysvětlivky ke OTL znakům v katalogu :

ATAxie G/G – čistý, A/G – přenašeč, A/A - zvíře nese dvě kopie mutované alely

Geny způsobující dvojí osvalení:

Q204X	+/+ - čistý, MH/+ - přenáší jednu alelu, MH/MH – dvě mutované alely (CH)
F94L	+/+ - čistý, F/+ - přenáší jednu alelu, F/F – dvě mutované alely (LI, CH)
NT821	WT/WT – čistý, WT/Del11 - přenáší 1 alelu, Del11/Del11- dvě mutované alely (AA)
C313Y	+/+ - čistý, MH/+ - přenáší jednu alelu, MH/MH – dvě mutované alely (GS)

Porodní hmotnost (nar) - u plemene AA,BA,HE,CH,MS,LI způsob zjišťování porodní hmotnosti v chovu

- * * * - váženo při narození
- * * - odhadováno
- * - nesledováno

Popisky grafu úrovně plemenných hodnot:

Jednotlivé plemenné hodnoty jsou rozděleny do pásem na základě výpočtu kvantilu normálního rozložení, které udávají, jak si konkrétní jedinec stojí v porovnání s průměrem populace plemenných býčků odchovaných

- pro polní test v období 2018 – 2023 .
- pro lineární hodnocení pouze býci odchováni v roce 2023 .

pásmo	Pozice býka v rámci populace	zkratka	Popis údaje v grafu
10	býk patří hodnotou RPH do 10 % nejlepších býků v daném ukazateli	RphT	RPH pro přírůstek v testu
9	býk patří hodnotou RPH do 20 % nejlepších býků v daném ukazateli	RphN	RPH pro životní přírůstek
8	býk patří hodnotou RPH do 30 % nejlepších býků v daném ukazateli	RpPP	RPH pro přímý efekt porody
7	býk patří hodnotou RPH do 40 % nejlepších býků v daném ukazateli	RpRU	RPH pro přímý efekt růst
6	býk patří hodnotou RPH do 50 % nejlepších býků v daném ukazateli	MatPP	RPH pro maternální efekt porody
5	býk patří hodnotou RPH do průměru býků v daném ukazateli	MatRU	RPH pro maternální efekt růst
4	býk patří hodnotou RPH do 60 % nejlepších býků v daném ukazateli	phTR	RPH pro lineární hodnocení těl. rámec
3	býk patří hodnotou RPH do 70 % nejlepších býků v daném ukazateli	phKT	RPH pro lineární hodnocení kap. těla
2	býk patří hodnotou RPH do 80 % nejlepších býků v daném ukazateli	phOS	RPH pro lineární hodnocení osvalení
1	býk patří hodnotou RPH do 90 % nejlepších býků v daném ukazateli	phUT	RPH pro lineární hodnocení užit. typ

Hlavní selekční kritéria pro výběr do plemnitby na OPB a odchovu u chovatele:

Hlavním selekčním kritériem bude pouze lineární hodnocení při základním výběru.

Důvody vyřazení před základním výběrem.

- hodnocení tělesného rámce (1,2,3 body dle parametrů daného plemene)
- hodnocení bodů za hmotnost v 365 dnech (1,2,3 body dle parametrů daného plemene)
- nepředvedení býka k základnímu výběru na ohlávce nebo na vodící tyči
- na základě rozhodnutí majitele býka o jeho vyřazení
- zdravotní důvody (displazie varlat, apod.)

Důvody vyřazení před základním výběrem.

- hodnocení délky těla (1,2,3 body dle parametrů daného plemene)
- hodnocení ukazatelů kapacity těla (1,2,3 body dle parametrů daného plemene)
- hodnocení ukazatelů osvalení (1,2,3 body dle parametrů daného plemene)
- hodnocení užitečného typu (1,2,3 body dle parametrů daného plemene)
- závažné vady exteriéru při základním výběru
- neodpovídající funkčnost končetin při základním výběru
- zdravotní důvody (displazie varlat, apod.)

Hodnocení končetin

Počínaje prvním turnusem výběrů plemenných býků bude zavedeno do praxe rutinní sledování kvality končetin. Pilotně byly znaky sledovány již v průběhu minulého roku. Za tímto účelem byla vytvořena jednoduchá metodika hodnocení končetin, která se stává nedílnou součástí KUMP a doplňuje Metodiku hodnocení zevnější zviřat.

V rámci popisu končetin se bude sledovat celkem **5 souhrnných znaků**. Jedná se o postoj předních a zadních končetin, souhrnné ukazatele délka a úhel přední a zadní končetiny a zaúhlení pánevních končetin. Všechny sledované vlastnosti se popisují na škále od 1 do 9 bodů. Škála je upravena tak, aby postihovala biologické extrémy (hodnocené body 1 a 9) a stupně mezi nimi. Ne u každého plemene a vlastnosti je bodové hodnocení 5 ideálem, ale zpravidla to tak je.

- **Postoj předních končetin zepředu** – hodnotí se při pohledu zepředu; zpravidla několikrát, aby se eliminoval nesprávný popis, který vychází z momentálního špatného postavení zvířete. Pokud nejsou obě končetiny shodné, popisuje se vždy horší končetina. Odchytky způsobené zraněním se neberou v potaz a taková končetina nemůže být považována za horší.

- **Délka a úhel spěnky přední končetiny** – hodnotí se při pohledu zboku; jedná se o komplexní vlastnost, která zahrnuje 2 samostatné znaky. Pro popis musí dojít ke zvážení obou vlastností a jejich společnému bodovému hodnocení. Pokud nejsou obě končetiny shodné, popisuje se vždy horší končetina. Odchytky způsobené zraněním se neberou v potaz a taková končetina nemůže být považována za horší.

- **Postoj zadních končetin zezadu** – hodnotí se při pohledu zezadu; zpravidla několikrát, aby se eliminoval nesprávný popis, který vychází z momentálního špatného postavení zvířete. Pokud nejsou obě končetiny shodné, popisuje se vždy horší končetina. Odchytky způsobené zraněním se neberou v potaz a taková končetina nemůže být považována za horší.

- **Zaúhlení zadních končetin** - hodnotí se při pohledu zboku; pozorován je úhel hlezenního kloubu, celková motorika zviřat z ní vyplývající.

- **Délka a úhel spěnky zadní končetiny** – hodnotí se při pohledu zboku; jedná se o komplexní vlastnost, která zahrnuje 2 samostatné znaky. Pro popis musí dojít ke zvážení obou vlastností a jejich společnému bodovému hodnocení. Pokud nejsou obě končetiny shodné, popisuje se vždy horší končetina. Odchytky způsobené zraněním se neberou v potaz a taková končetina nemůže být považována za horší.

Úplné znění metodiky pro hodnocení končetin a upravenou metodiku KUMP si můžete stáhnout na www.cschms.cz

Reklamační řád pro základní výběry býků

Majitel odchovávaného býčka má právo podat reklamaci proti rozhodnutí výběrové komise (ČSCHMS). Tato reklamační může mít písemnou nebo ústní formu. Předmětem reklamační může být pouze konečný výsledek výběru (vybrán, odročen, vyřazen), nikoliv nesouhlas s bodovým hodnocením daného býka. Po skončení základního výběru býků vyzve předseda výběrové komise, nebo příslušný inspektor k podání případných protestů (reklamací). Reklamační se podává písemně (emilem) nejpozději následující den po provedení výběru a to řediteli svazu, řediteli PK a členům výběrové komise (bonitérovi), která hodnocení provedla. Jménem majitele býka může jednat také zástupce odchovny plemenných býků (OPB). V případě neshody mezi verdiktem výběrové komise a majitelem býka je býk odročen a bude proveden nový základní výběr. Provedení nového základního výběru je podmíněno složením kauce 5000 Kč za každého reklamovaného býka. Kauce se skládá na účet ČSCHMS nejpozději do 10-ti kalendářních dnů ode dne provedení základního výběru. V případě, že nebudou peníze připsány na účet v daném termínu, platí původní verdikt výběrové komise a reklamační se dále neřeší. Nový základní výběr se uskuteční do 30-ti dnů od sporného výběru na místě, kde byla podána reklamační, pokud se obě strany nedohodnou jinak. Většinové složení komise nesmí být totožné se složením komise, která vynesla sporný verdikt. O složení nové komise rozhoduje Rada PK daného plemene po dohodě s ČSCHMS. O závěru nového základního výběru je sepsán nový výběrový protokol. Proti tomuto rozhodnutí se již nelze dále odvolat. V případě, že je potvrzeno původní rozhodnutí výběrové komise, propadá kauce ve prospěch ČSCHMS, v opačném případě se vrací majiteli býka do 10-ti kalendářních dnů od provedení nového základního výběru. Náklady spojené s novým základním výběrem (zejména cestovné členů výběrové komise, případně oprávněné nároky spojené s odměnou za odvedenou práci) nese strana, která při svém rozhodnutí či jednání nebyla v právu. Tyto náklady jsou zúčtovány na základě vystavené faktury zaslané druhé straně nejpozději do 14 dnů od provedení opakovaného základního výběru. V každém případě se o reklamační vede písemný zápis. Rozhodnutí výběrové komise se váže ke konkrétnímu zvířeti v konkrétním čase a není možno se na něj odvolávat v případných následných sporech.

Schváleno výborem ČSCHMS dne 21. 3. 2006 v Hradištku pod Medníkem, změny schváleny 24. 7. 2019 Grémiem předsedů rad plemenných knih v Hradištku pod Medníkem. Vstupuje v platnost dnem schválení.

Informace uvedené v katalogu k základnímu výběru byly sestaveny na základě podkladů z kontroly užítkovosti ČSCHMS, laboratoře imunogenetiky a s využitím údajů poskytnutých jednotlivými chovateli. Jejich správnost je relevantní k datu sestavení katalogu, přičemž v průběhu základních výběrů (ZV) může dojít ke zpřesnění některých informací. Pokud se tak stane, jsou na úpravy chovatelé přítomni ZV upozorněni u každého jednotlivého býka po jeho hodnocení. ČSCHMS nenesé žádnou odpovědnost (přímou ani nepřímou) za případné škody, které mohou vzniknout v souvislosti s využitím katalogu jako podkladu pro nákup býka.



Sekretariát ČSCHMS Praha Těšnov 17 110 00 Praha 1	Ředitel Plemenné knihy Jan Kopecký Tel.: +420 724 007 862 E-mail: kopecky@cschms.cz	Plemenná kniha - adresa ČSCHMS Osvoboditelů 35/9 410 02 Lovosice
Pověřený zástupce ředitele PK Alena Birovaš Tel.: + 420 774 127 184 E-mail: pk@cschms.cz	Ředitel ČSCHMS Kamil Malát Tel.: +420 724 007 860 E-mail: info@cschms.cz	Administrace PK - Nina Honová Tel.: + 420 724 073 641 E-mail: honova@cschms.cz

Číslo : **199359 034 CZ** **CHOSE Z LIBĚTIC PP** Číslo katalogu: 1
 Dat.nar. : 01.05.2022 Plemeno : SM100 - Masný simentál
 Chovatel : Pecka Vladimír, Libědice
 Majitel : Pecka Vladimír, Libědice

QTL znaky	Rohy	Ataxie	Q204X	F94L	Nt821	C313Y
	PP	-	-	-	-	-

OOO BJ 185 STEINADLER PP 09.376 31910
 OO ZMS 883 CYRIL LEŽNICKÝ PP 400000589820041
 MOO 175508 941 CZ INKA LEŽNICKÁ P 400000175508941

OTEC ISI 517 FILIP Z LIBOCHOVÉ P* 496000111464064

OMO ZMS 440 AUGUSTÝN AGROCHYT PP 09.376 31910
 MO 672660 961 CZ GULLA Z LIBOCHOVÉ P 425000672660961
 MMO 380912 961 CZ SOŇA AGROCHYT R 392000380912961

OOM ZMS 381 AGAR AGF PP 444000870553031
 OM ZMS 806 CLAUD Z OTÍNA P 415000870857032
 MOM 305405 932 CZ ULČA Z OTÍNA PP 415000305405932

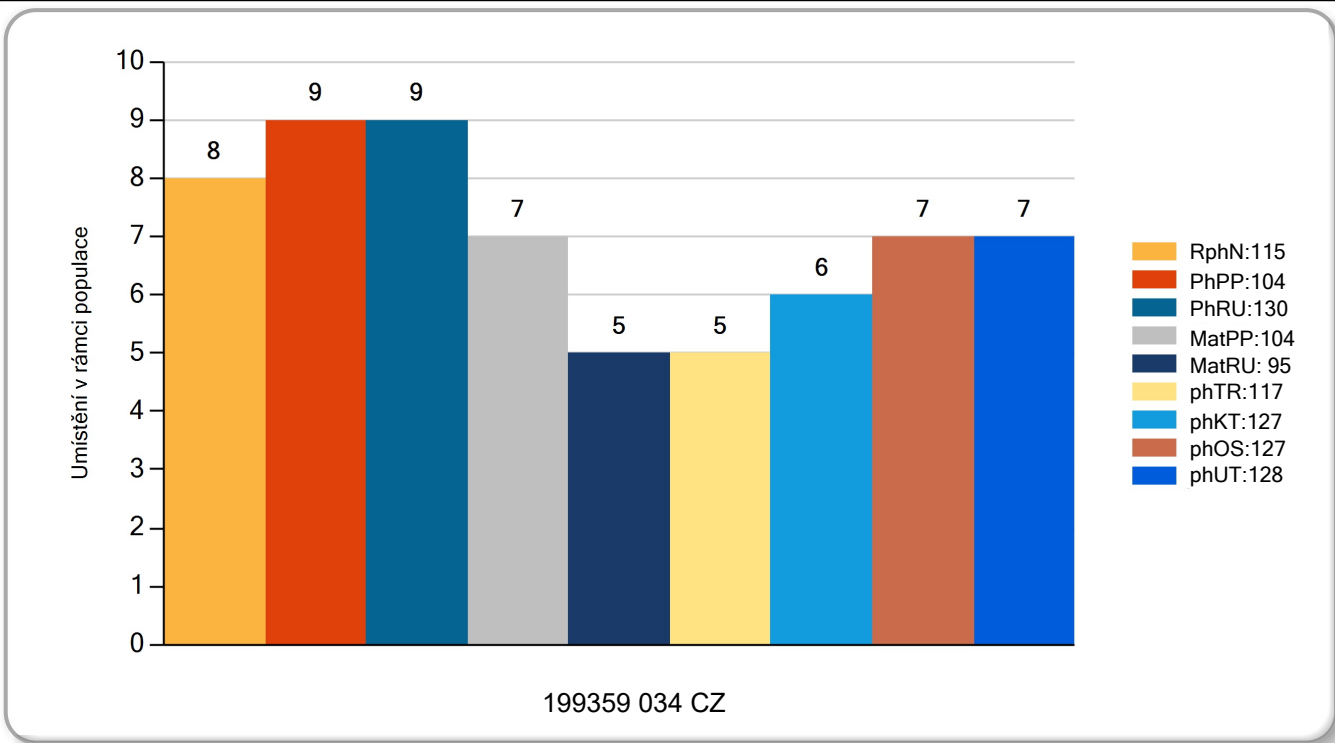
MATKA 764358 931 CZ /2 ot. FILOMÉNA Z LIBĚTIC PP 510000764358931

OMM ZSI 973 ROBBIE PP 06.654 03847
 MM 354541 952 CZ CLARISA ZE ZDOŇOVA P 401000354541952
 MMM 665200398 DE LAURA PP 06.652 00398

Vl.užit:nar: **42** *** kg Ve 120d: **227** kg Ve 210d: **355** kg V 365d: **588** kg / kříž: **141** cm
 Přírustek od narození: **1497 / 115** Šourek: **42** cm
 Věk při ZV **421** dní aktuálně k 26.05.23 hmotnost: **626** kg výška v kříži: **141** cm

PLEMENNÉ HODNOTY						LINEARNÍ HODNOCENÍ											
	pp	ru	pp	ru		TR	KT	OS	UT	Hmot kříž							
BÝK	PE	104	130	ME	104	95	117	127	127	128							
MATKA	PE	98	119	ME	100	96	104	110	112	112	685	144	20	19	18	6	63
Otec	PE	100	139	ME	109	96	129	142	140	142	718	146	28	22	21	8	79

LH: TR 8 / /10 KT / / OS / / UT Celkem: Končetiny: / / / /



Číslo : **199360 034 CZ** **CHURCHILL Z LIBĚTIC P*** Číslo katalogu: 2
 Dat.nar. : 10.05.2022 Plemeno : SM100 - Masný simentál
 Chovatel : Pecka Vladimír, Libědice
 Majitel : Pecka Vladimír, Libědice

QTL znaky	Rohy Ataxie Q204X F94L Nt821 C313Y
	P* - - - - -

OOO BJ 185 STEINADLER PP 09.376 31910
 OO ZMS 883 CYRIL LEŽNICKÝ PP 400000589820041
 MOO 175508 941 CZ INKA LEŽNICKÁ P 400000175508941

Otec ISI 517 FILIP Z LIBOCHOVÉ P* 496000111464064

OMO ZMS 440 AUGUSTÝN AGROCHYT PP 09.376 31910
 MO 672660 961 CZ GULLA Z LIBOCHOVÉ P 425000672660961
 MMO 380912 961 CZ SOŇA AGROCHYT R 392000380912961

OOM 280 585 LENZ VOM UCHTETAL P 15.018 18026
 OM ZMS 259 LEIF VON BUNDES-MÜHLE PP 15.018 67373
 MOM 1500889574 DE KARIN VON BUNDES-MÜHLE P 15.008 89574

Matka 382931 952 CZ /3 ot. DORIS ZE ZDOŇOVA PP 401000382931952

OMM PMS 445 HUCK PP 06.654 00318
 MM 316429 952 CZ ADÉLKA ZE ZDOŇOVA P 401000316429952
 MMM 1266853454 DE LEDA VOM HANSELHOF P 12.668 53454

Vl.užit:nar: **45** *** kg Ve 120d: **243** kg Ve 210d: **373** kg V 365d: **550** kg / kříž: **137** cm
 Přirustek od narození: **1373 / 100** Šourek: **40** cm
 Věk při ZV **412** dní aktuálně k 26.05.23 hmotnost: **568** kg výška v kříži: **137** cm

PLEMENNÉ HODNOTY						LINEARNÍ HODNOCENÍ											
	pp	ru	pp	ru		TR	KT	OS	UT	Hmot kříž				CE			
BÝK	PE	99	134	ME	115	87	118	130	128	130							
MATKA	PE	101	121	ME	119	82	99	104	105	105	785	147	20	21	18	7	66
Otec	PE	100	139	ME	109	96	129	142	140	142	718	146	28	22	21	8	79

LH: TR 6 / / 8 KT / / OS / / UT Celkem: Končetiny: / / / /

