

KATALOG ZÁKLADNÍHO VÝBĚRU

dne 28.06.2023

Karban Kamil,Lhenice

Č. K.	Číslo býčka	Otec st.reg.	Datum narození	Plem.	HM. kg	Kř. cm	Př.od (g)	nar. RPH	Chovatel
1	632854	042 CZ	ICH 824	08.05.22	T 100	626	141	1499 115	Karban Kamil,Lhenice
2	632856	042 CZ	ICH 824	28.05.22	T 100	536	136	1338 110	Karban Kamil,Lhenice
3	632857	042 CZ	ITI 376	01.06.22	T 100	594	136	1524 115	Karban Kamil,Lhenice

Plemenné hodnoty uvedené v katalogu jsou spočítány k 31.03.2023

Vysvětlivky ke zkratkám ve jménech v katalogu :

ET	- býček narozen po embryotrasferu
RED	- zbarvení red angus
P,V	- bezrohý / volný roh (* - testováno testem DNA)
PP	- bezrohý – homozygot (stanoveno testem DNA)
R	- rohatý (* - testováno testem DNA)

Vysvětlivky ke OTL znakům v katalogu :

ATAxie G/G – čistý, A/G – přenašeč, A/A - zvíře nese dvě kopie mutované alely

Geny způsobující dvojí osvalení:

Q204X	+/+ - čistý, MH/+ - přenáší jednu alelu, MH/MH – dvě mutované alely (CH)
F94L	+/+ - čistý, F/+ - přenáší jednu alelu, F/F – dvě mutované alely (LI, CH)
NT821	WT/WT – čistý, WT/Del11 - přenáší 1 alelu, Del11/Del11- dvě mutované alely (AA)
C313Y	+/+ - čistý, MH/+ - přenáší jednu alelu, MH/MH – dvě mutované alely (GS)

Porodní hmotnost (nar) - u plemene AA,BA,HE,CH,MS,LI způsob zjišťování porodní hmotnosti v chovu

- * * * - váženo při narození
- * * - odhadováno
- * - nesledováno

Popisky grafu úrovně plemenných hodnot:

Jednotlivé plemenné hodnoty jsou rozděleny do pásem na základě výpočtu kvantilu normálního rozložení, které udávají, jak si konkrétní jedinec stojí v porovnání s průměrem populace plemenných býčků odchovaných

- pro polní test v období 2018 – 2023 .

- pro lineární hodnocení pouze býci odchováni v roce 2023 .

pásmo	Pozice býka v rámci populace	zkratka	Popis údaje v grafu
10	býk patří hodnotou RPH do 10 % nejlepších býků v daném ukazateli	RphT	RPH pro přírůstek v testu
9	býk patří hodnotou RPH do 20 % nejlepších býků v daném ukazateli	RphN	RPH pro životní přírůstek
8	býk patří hodnotou RPH do 30 % nejlepších býků v daném ukazateli	RpPP	RPH pro přímý efekt porody
7	býk patří hodnotou RPH do 40 % nejlepších býků v daném ukazateli	RpRU	RPH pro přímý efekt růst
6	býk patří hodnotou RPH do 50 % nejlepších býků v daném ukazateli	MatPP	RPH pro maternální efekt porody
5	býk patří hodnotou RPH do průměru býků v daném ukazateli	MatRU	RPH pro maternální efekt růst
4	býk patří hodnotou RPH do 60 % nejlepších býků v daném ukazateli	phTR	RPH pro lineární hodnocení těl. rámec
3	býk patří hodnotou RPH do 70 % nejlepších býků v daném ukazateli	phKT	RPH pro lineární hodnocení kap. těla
2	býk patří hodnotou RPH do 80 % nejlepších býků v daném ukazateli	phOS	RPH pro lineární hodnocení osvalení
1	býk patří hodnotou RPH do 90 % nejlepších býků v daném ukazateli	phUT	RPH pro lineární hodnocení užít. typ

Hlavní selekční kritéria pro výběr do plemnitby na OPB a odchovu u chovatele:

Hlavním selekčním kritériem bude pouze lineární hodnocení při základním výběru.

Důvody vyřazení před základním výběrem.

- hodnocení tělesného rámce (1,2,3 body dle parametrů daného plemene)
- hodnocení bodů za hmotnost v 365 dnech (1,2,3 body dle parametrů daného plemene)
- nepředvedení býka k základnímu výběru na ohlávce nebo na vodící tyči
- na základě rozhodnutí majitele býka o jeho vyřazení
- zdravotní důvody (displazie varlat, apod.)

Důvody vyřazení před základním výběrem.

- hodnocení délky těla (1,2,3 body dle parametrů daného plemene)
- hodnocení ukazatelů kapacity těla (1,2,3 body dle parametrů daného plemene)
- hodnocení ukazatelů osvalení (1,2,3 body dle parametrů daného plemene)
- hodnocení užítkového typu (1,2,3 body dle parametrů daného plemene)
- závažné vady exteriéru při základním výběru
- neodpovídající funkčnost končetin při základním výběru
- zdravotní důvody (displazie varlat, apod.)

Hodnocení končetin

Počínaje prvním turnusem výběrů plemenných býků bude zavedeno do praxe rutinní sledování kvality končetin. Pilotně byly znaky sledovány již v průběhu minulého roku. Za tímto účelem byla vytvořena jednoduchá metodika hodnocení končetin, která se stává nedílnou součástí KUMP a doplňuje Metodiku hodnocení zevnější zviřat.

V rámci popisu končetin se bude sledovat celkem **5 souhrnných znaků**. Jedná se o postoj předních a zadních končetin, souhrnné ukazatele délka a úhel přední a zadní končetiny a zaúhlení pánevních končetin. Všechny sledované vlastnosti se popisují na škále od 1 do 9 bodů. Škála je upravena tak, aby postihovala biologické extrémy (hodnocené body 1 a 9) a stupně mezi nimi. Ne u každého plemene a vlastnosti je bodové hodnocení 5 ideálem, ale zpravidla to tak je.

- **Postoj předních končetin zepředu** – hodnotí se při pohledu zepředu; zpravidla několikrát, aby se eliminoval nesprávný popis, který vychází z momentálního špatného postavení zvířete. Pokud nejsou obě končetiny shodné, popisuje se vždy horší končetina. Odchytky způsobené zraněním se neberou v potaz a taková končetina nemůže být považována za horší.

- **Délka a úhel spěnky přední končetiny** – hodnotí se při pohledu zboku; jedná se o komplexní vlastnost, která zahrnuje 2 samostatné znaky. Pro popis musí dojít ke zvážení obou vlastností a jejich společnému bodovému hodnocení. Pokud nejsou obě končetiny shodné, popisuje se vždy horší končetina. Odchytky způsobené zraněním se neberou v potaz a taková končetina nemůže být považována za horší.

- **Postoj zadních končetin zezadu** – hodnotí se při pohledu zezadu; zpravidla několikrát, aby se eliminoval nesprávný popis, který vychází z momentálního špatného postavení zvířete. Pokud nejsou obě končetiny shodné, popisuje se vždy horší končetina. Odchytky způsobené zraněním se neberou v potaz a taková končetina nemůže být považována za horší.

- **Zaúhlení zadních končetin** - hodnotí se při pohledu zboku; pozorován je úhel hlezenního kloubu, celková motorika zviřat z ní vyplývající.

- **Délka a úhel spěnky zadní končetiny** – hodnotí se při pohledu zboku; jedná se o komplexní vlastnost, která zahrnuje 2 samostatné znaky. Pro popis musí dojít ke zvážení obou vlastností a jejich společnému bodovému hodnocení. Pokud nejsou obě končetiny shodné, popisuje se vždy horší končetina. Odchytky způsobené zraněním se neberou v potaz a taková končetina nemůže být považována za horší.

Úplné znění metodiky pro hodnocení končetin a upravenou metodiku KUMP si můžete stáhnout na www.cschms.cz

Reklamační řád pro základní výběry býků

Majitel odchovávaného býčka má právo podat reklamaci proti rozhodnutí výběrové komise (ČSCHMS). Tato reklamační může mít písemnou nebo ústní formu. Předmětem reklamační může být pouze konečný výsledek výběru (vybrán, odročen, vyřazen), nikoliv nesouhlas s bodovým hodnocením daného býka. Po skončení základního výběru býků vyzve předseda výběrové komise, nebo příslušný inspektor k podání případných protestů (reklamací). Reklamační se podává písemně (emilem) nejpozději následující den po provedení výběru a to řediteli svazu, řediteli PK a členům výběrové komise (bonitérovi), která hodnocení provedla. Jménem majitele býka může jednat také zástupce odchovny plemenných býků (OPB). V případě neshody mezi verdiktem výběrové komise a majitelem býka je býk odročen a bude proveden nový základní výběr. Provedení nového základního výběru je podmíněno složením kauce 5000 Kč za každého reklamovaného býka. Kauce se skládá na účet ČSCHMS nejpozději do 10-ti kalendářních dnů ode dne provedení základního výběru. V případě, že nebudou peníze připsány na účet v daném termínu, platí původní verdikt výběrové komise a reklamační se dále neřeší. Nový základní výběr se uskuteční do 30-ti dnů od sporného výběru na místě, kde byla podána reklamační, pokud se obě strany nedohodnou jinak. Většinové složení komise nesmí být totožné se složením komise, která vynesla sporný verdikt. O složení nové komise rozhoduje Rada PK daného plemene po dohodě s ČSCHMS. O závěru nového základního výběru je sepsán nový výběrový protokol. Proti tomuto rozhodnutí se již nelze dále odvolat. V případě, že je potvrzeno původní rozhodnutí výběrové komise, propadá kauce ve prospěch ČSCHMS, v opačném případě se vrací majiteli býka do 10-ti kalendářních dnů od provedení nového základního výběru. Náklady spojené s novým základním výběrem (zejména cestovné členů výběrové komise, případně oprávněné nároky spojené s odměnou za odvedenou práci) nese strana, která při svém rozhodnutí či jednání nebyla v právu. Tyto náklady jsou zúčtovány na základě vystavené faktury zaslané druhé straně nejpozději do 14 dnů od provedení opakovaného základního výběru. V každém případě se o reklamační vede písemný zápis. Rozhodnutí výběrové komise se váže ke konkrétnímu zvířeti v konkrétním čase a není možno se na něj odvolávat v případných následných sporech.

Schváleno výborem ČSCHMS dne 21. 3. 2006 v Hradištku pod Medníkem, změny schváleny 24. 7. 2019 Grémiem předsedů rad plemenných knih v Hradištku pod Medníkem. Vstupuje v platnost dnem schválení.

Informace uvedené v katalogu k základnímu výběru byly sestaveny na základě podkladů z kontroly užítkovosti ČSCHMS, laboratoře imunogenetiky a s využitím údajů poskytnutých jednotlivými chovateli. Jejich správnost je relevantní k datu sestavení katalogu, přičemž v průběhu základních výběrů (ZV) může dojít ke zpřesnění některých informací. Pokud se tak stane, jsou na úpravy chovatelé přítomni ZV upozorněni u každého jednotlivého býka po jeho hodnocení. ČSCHMS nenesé žádnou odpovědnost (přímou ani nepřímou) za případné škody, které mohou vzniknout v souvislosti s využitím katalogu jako podkladu pro nákup býka.



Sekretariát ČSCHMS Praha Těšnov 17 110 00 Praha 1	Ředitel Plemenné knihy Jan Kopecký Tel.: +420 724 007 862 E-mail: kopecky@cschms.cz	Plemenná kniha - adresa ČSCHMS Osvoboditelů 35/9 410 02 Lovosice
Pověřený zástupce ředitele PK Alena Birovaš Tel.: + 420 774 127 184 E-mail: pk@cschms.cz	Ředitel ČSCHMS Kamil Malát Tel.: +420 724 007 860 E-mail: info@cschms.cz	Administrace PK - Nina Honová Tel.: + 420 724 073 641 E-mail: honova@cschms.cz

Číslo : **632854 042 CZ** **CHIPS ZE LHENIC** Číslo katalogu: 1
 Dat.nar. : 08.05.2022 Plemeno : T 100 - Charolais
 Chovatel : Karban Kamil, Lhenice
 Majitel : Karban Kamil, Lhenice

QTL znaky	Rohy	Ataxie	Q204X	F94L	Nt821	C313Y
	-	G/G	+/+	F/+	-	-

OOO ZTI 446 TOP UNIVER 1822543215
 OO 289 580 LENEUF 0312265002
 MOO 397108029 FR NEUVE 0397108029

OTEC ICH 824 NIAGARA 8570872731

OMO 289 935 FESTIN 1822543215
 MO 8570872345 FR ISABELLA 8570872345
 MMO 8570871764 FR CARAVELLE 8570871764

OOM 272 510 OURAL 0398125033
 OM ZTI 891 URFE 7121253026
 MOM 7198118674 FR OLIVE 7198118674

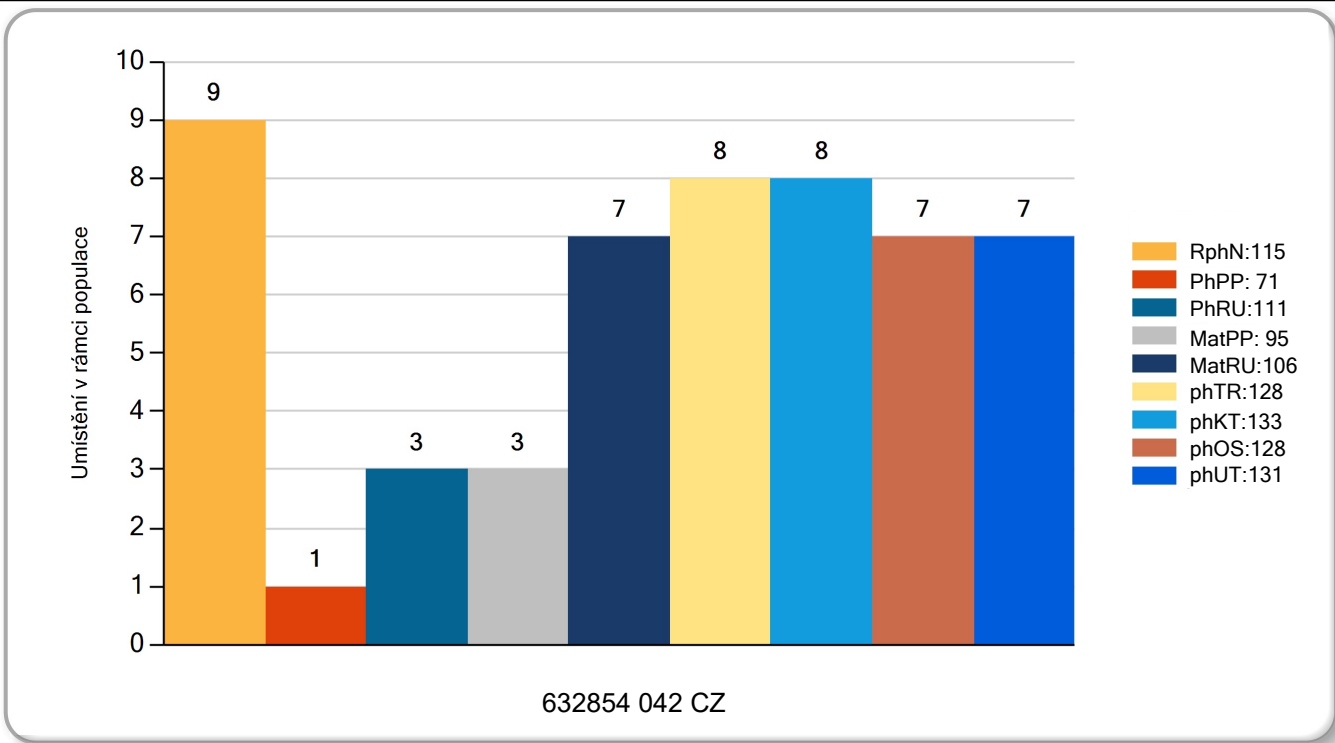
MATKA 169536 942 CZ /5 ot. ARLETA ZE LHENIC 478000169536942

OMM ZCH 855 MARKÝZ OD BÍLÉHO DOMU 164000067944032
 MM 149801 941 CZ URGENCE Z TÝNIŠTĚ 411000149801941
 MMM 7923900748 FR U55 UNITED 7923900748

Vl.užit:nar: **55** *** kg Ve 120d: **198** kg Ve 210d: **361** kg V 365d: **601** kg / kříž: **141** cm
 Přírustek od narození: **1499 / 115** Šourek: **41** cm
 Věk při ZV **416** dní aktuálně k 24.05.23 hmotnost: **626** kg výška v kříži: **141** cm

PLEMENNÉ HODNOTY						LINEARNÍ HODNOCENÍ											
	pp	ru	pp	ru		TR	KT	OS	UT	Hmot kříž							
BÝK	PE	71	111	ME	95	106	128	133	128	131							
MATKA	PE	93	108	ME	98	116	115	121	119	121	834	145	20	21	19	7	67
OTEC	PE	60	114	ME	96	97	125	141	138	137	877	144	26	24	25	9	84

LH: TR 10 / /10 KT / / OS / / UT Celkem: Končetiny: / / / /



Číslo : **632856 042 CZ** **CHŘEST ZE LHENIC** Číslo katalogu: 2
 Dat.nar. : 28.05.2022 Plemeno : T 100 - Charolais
 Chovatel : Karban Kamil, Lhenice
 Majitel : Karban Kamil, Lhenice

QTL znaky	Rohy	Ataxie	Q204X	F94L	Nt821	C313Y
	-	G/G	+/+	F/F	-	-

OOO ZTI 446 TOP UNIVER 1822543215
 OO 289 580 LENEUF 0312265002
 MOO 397108029 FR NEUVE 0397108029

OTEC ICH 824 NIAGARA 8570872731

OMO 289 935 FESTIN 1822543215
 MO 8570872345 FR ISABELLA 8570872345
 MMO 8570871764 FR CARAVELLE 8570871764

OOM ZCH 574 OHIO 0398109454
 OM ZIT 333 UNIBLOC 7121423579
 MOM 7121330082 FR ROSALIE 7121330082

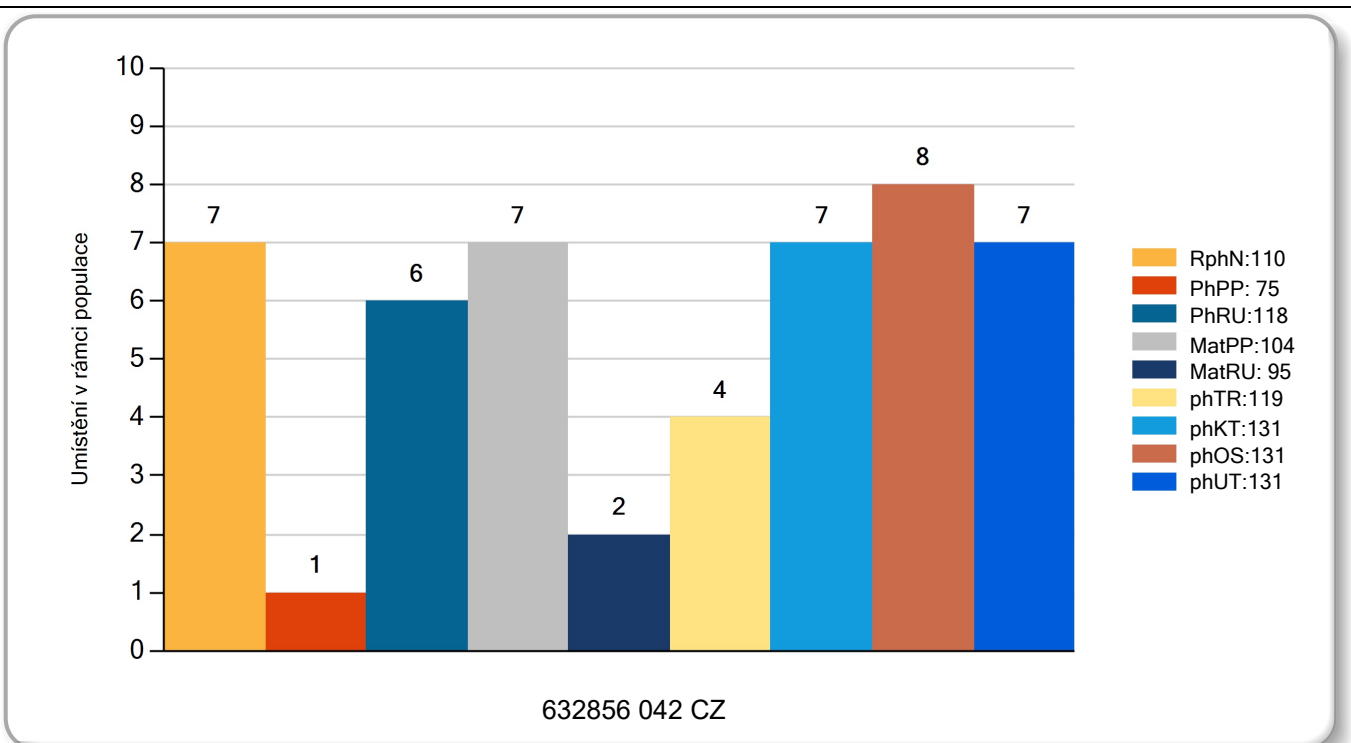
MATKA 181563 942 CZ / 4 ot. 478000181563942

OMM ZCH 855 MARKÝZ OD BÍLÉHO DOMU 164000067944032
 MM 149801 941 CZ URGENCE Z TÝNIŠTĚ 411000149801941
 MMM 7923900748 FR U55 UNITED 7923900748

Vl.užit:nar: **53** *** kg Ve 120d: **196** kg Ve 210d: **361** kg V 365d: **541** kg / kříž: **136** cm
 Přírustek od narození: **1338 / 110** Šourek: **35** cm
 Věk při ZV **396** dní aktuálně k 24.05.23 hmotnost: **536** kg výška v kříži: **136** cm

PLEMENNÉ HODNOTY										LINEARNÍ HODNOCENÍ								
	pp	ru	pp	ru	TR	KT	OS	UT		Hmot	kříž	TR	KT	OS	UT	CE		
BÝK	PE	75	118	ME	104	95	119	131	131	131								
MATKA	PE	110	111	ME	113	97	110	112	113	114	854	/	149	22	17	18	6	63
OTEC	PE	60	114	ME	96	97	125	141	138	137	877	/	144	26	24	25	9	84

LH: TR 8 / / 7 KT / / OS / / UT Celkem: Končetiny: / / / /



Číslo : **632857 042 CZ** **CHMELÁŘ ZE LHENIC V*** Číslo katalogu: 3
 Dat.nar. : 01.06.2022 Plemeno : T 100 - Charolais
 Chovatel : Karban Kamil, Lhenice
 Majitel : Karban Kamil, Lhenice

QTL znaky	Rohy	Ataxie	Q204X	F94L	Nt821	C313Y
	P*	G/G	+/+	+/+	-	-

OOO 289 727 JALON P 5811614075
 OO 292 092 MOKA P 6950902364
 MOO 6950598651 FR ELITE 6950598651

OTEC ITI 376 RIFIFI PP 0333000685

OMO 285 127 GLAIEUL P 5811614075
 MO 311944103 FR JATTE SC P 0311944103
 MMO 314051549 FR GEOLE 0314051549

OOM ZCH 703 NECESSAIRE 6327793880
 OM ZIT 100 VOLTAIRE 4522794020
 MOM 4522791051 FR SAVANE 4522791051

MATKA 175186 941 CZ /6 ot. ADELA Z TÝNIŠTĚ 411000175186941

OMM ZTI 541 DESTIN 4241389114
 MM 149773 941 CZ URAŽENÁ Z TÝNIŠTĚ 411000149773941
 MMM 4240840749 FR VIOLETTE 4240840749

Vl.užit:nar: **50** *** kg Ve 120d: **200** kg Ve 210d: **334** kg V 365d: **608** kg / kříž: **136** cm
 Přírustek od narození: **1524 / 115** Šourek: **37** cm
 Věk při ZV **392** dní aktuálně k 24.05.23 hmotnost: **594** kg výška v kříži: **136** cm

PLEMENNÉ HODNOTY				LINEARNÍ HODNOCENÍ													
	pp	ru		pp	ru	TR	KT	OS	UT	Hmot kříž							
BÝK	PE	103	103	ME	98	107	113	123	123	122							
MATKA	PE	89	121	ME	91	109	121	132	131	132	907	145	22	23	19	7	71
OTEC	PE	115	89	ME	101	103	118	115	113	114	652	140	26	22	21	8	77

LH: TR 8 / /10 KT / / OS / / UT Celkem: Končetiny: / / / /

