

Číslo : 662167 062 CZ **DICK ZE SKAL P** Číslo katalogu 24  
 Dat.nar. : 09.02.2017 Plemeno : T100 Charolais  
 Chovatel : ZD Skály Benešov, družstvo  
 Majitel : ZD Skály Benešov, družstvo

OOO ZCH 517 NELSON 0397108304  
 OO ZTI 806 TIBET 401000697862031  
 MOO 277252 931 CZ 401000277252931

OTEC ZIT 491 ZENIT Z HOREK P 329000657478052  
 OMO ZCH 942 UNICO SC PP 7121333571  
 MO 178048 952 CZ RENATA Z HOREK P 329000178048952  
 MMO 124773 952 CZ 329000124773952

OOM ZCH 934 UPSILON 8567526330  
 OM ZTI 303 OSINA SU 062000508558041  
 MOM 103871 309 CZ 062000103871309

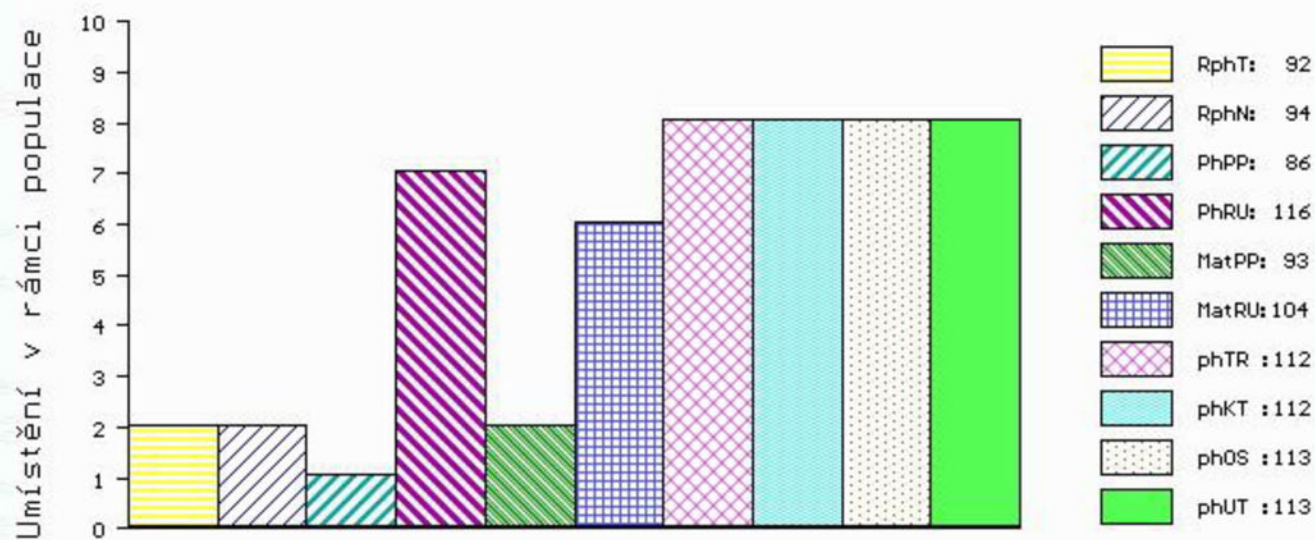
MA 151382 941 CZ /3 ot 369000151382941  
 OMM CHP 705 TAQUIN 7121042409  
 MM 128843 941 CZ 369000128843941  
 MMM 123344 502 CZ 128502123344

Vl.užit:nar: 46 kg ve 120d: 229 kg ve 210d: 364 kg v 365d: 593 kg / kříž: 135 cm  
 Přírůstek v testu : 1475 g / 92 přírůstek od narození: 1533 g / 94 šourek 39 cm  
 Věk při ZV 433 dní aktuálně k 21.03.18 hmotnost: 667 kg výška v kříži: 140 cm

PLEMENNÉ HODNOTY						LINEARNÍ HODNOCENÍ											
	pp	ru	ME	pp	ru	TR	KT	OS	UT	Hmot	kříž	TR	KT	OS	UT	CE	
BÝK	PE	86	116	ME	93	104	112	112	113	113	950	152	26	23	23	8	80
MATKA	PE	71	108	ME	96	115	105	104	105	103	680	137	25	20	21	7	73
OTEC	PE	105	123	ME	96	93	112	112	113	114							

HODNOCEN: TR 8 / /10 KT / / OS / / UT Výsledek:

## ÚROVEŇ PLEMENNÝCH HODNOT



č.kat:24 uš.číslo 000662167 062 CZ

## JAK SE VYZNAT V KATALOGOVÉM LISTU BÝKA

- Obsahuje **základní identifikační údaje** býčka: ušní číslo, datum narození, plemeno + jeho zkratka v rámci ÚE, údaje o chovateli a majiteli býka + číslo katalogu. Údaj o jméně obsahuje jednak přidělené jméno, dále přívlastek dle farmy odkud býk pochází a u vybraných plemen další údaje jako například **zbarvení** (např. RED u pl. aberdeen angus značí červenou barvu) či **rohatost**: písmo **R** značí rohatost, písmeno **V** volný roh, písmeno **P** genetickou bezrohost v heterozygotní formě a zkratka **PP** značí homozygotní formu bezrohosti.
- Tato část obsahuje informace o **3 generacích předků** býka:
  - u krav: ušní číslo, jméno (existuje-li) a číslo plemenné knihy
  - u býků: státní registr, jméno a číslo plemenné knihy
  - u matky býčka je navíc uveden **počet otelení**
- Třetí část obsahuje informace o **vlastní užitkovosti** býka zjišťované v souladu s Metodikou kontroly užitkovosti masných plemen (dostupná na [www.cschms.cz](http://www.cschms.cz)):
  - hmotnost při narození (zjišťována chovatelem)
  - přepočtené hmotnosti ve 120, 210 a 365 dnech (zjišťované pracovníkem ČSCHMS)
  - výška v kříži (měřená pracovníkem ČSCHMS)
  - přírůstek od narození vyjádřený v gramech a ve formě plemenné hodnoty (PH)
  - přírůstek v testu vyjádřený v gramech a ve formě PH - pouze u býků testovaných na odchovných (OPB - období testu trvá 120 dní)
  - obvod šourku (zjišťována provozovatelem OPB či chovatelem): *pozn. obvod šourku je v úzké korelaci s plodností býka a částečně i jeho dcer*
  - stáří býka v době základního výběru
  - nejaktuálnější hmotnost a výška v kříži zjištěná na konci testačního období
- Část **plemenné hodnoty (PH)** obsahuje PH býka a jeho rodičů pro přímý (PE) a maternální efekt (ME) pro růst (ru) a průběh porodu (pp) a dále potom pro zevnějšek: TR (tělesný rámec), KT (kapacita těla), OS (osvalení), UT (užitkový typ) - viz níže
- Část **lineární hodnocení** obsahuje údaje rodičů býčka (s výjimkou dovozu ID):
  - poslední známá hmotnost (v kg) a výška v kříži (v cm)
  - výsledky hodnocení zevnějšku: body za tělesný rámec (TR), kapacitu těla (KT), osvalení (OS), užitkový typ (UT) a celkem (CE).
 Zjišťování těchto údajů vyplývá z Metodiky popisu a hodnocení zevnějšku, která je rovněž dostupná na [www.cschms.cz/index.php?page=leg\\_svazova](http://www.cschms.cz/index.php?page=leg_svazova)
- Hodnocení zevnějšku** je kromě znaků pro výšku a hmotnost, které jsou přepočítávány, doplňováno až v den výběrů býků příslušnou komisí, která se skládá z pracovníků ČSCHMS a zástupců z řad chovatelů, kteří jsou delegováni příslušným chovatelským klubem či Radou PK příslušného plemene. Do hodnocení je zahrnuto celkem 10 znaků rozdělených do 4 částí (hodnocení známkou 3 a níže znamená vyřazení býka z plemenitby):
  - tělesný rámec (TR) - výška těla, délka těla a hmotnost (celkem max. 30 bodů)
  - kapacita těla (KT) - přední šířka hrudníku, hloubka hrudníku a šířka a délka zádě v kosti (celkem max. 30 bodů)
  - osvalení (OS) - osvalení plece, hřbetu a kýty (celkem max. 30 bodů)
  - užitkový typ (UT) = hodnocení celkové ušlechtilosti a harmonie (max. 10 bodů)
- Graf s PH** obsahuje stejné údaje jako v části plemenné hodnoty, je z něj však lépe zřejmá kvalitativní úroveň býčka v rámci populace (čím vyšší hodnota, tím lepší).