

Plemeno: Belgické modré

Tabulka 4) Počet narozených telat v kontrolním roce ⁵⁾

| Genotyp | narozeno telat celkem | živě narozeno celkem | | | mrtvě narozeno | zmetání celkem | Z toho narozeno po ET | podíl naroz. z dvojčat |
|---------------|-----------------------|----------------------|-----------|---------------|----------------|----------------|-----------------------|------------------------|
| | | z toho | | podíl % z | | | | |
| | | býků | jalovic | | | | | |
| A | 27 | 13 | 14 | 100,0% | 0 | 0 | 20 | 0,0% |
| B | 0 | 0 | 0 | 0,0% | 0 | 0 | 0 | 0,0% |
| C | 0 | 0 | 0 | 0,0% | 0 | 0 | 0 | 0,0% |
| D | 86 | 41 | 45 | 100,0% | 0 | 0 | 0 | 1,2% |
| celkem | 113 | 54 | 59 | 100,0% | 0 | 0 | 20 | 0,9% |

Tabulka 5) Průběh porodu a hmotnost při narození ⁶⁾

| Genotyp matky | průběh porodu (podíl %) | hodnocení průběhu porodu v % | | | | |
|---------------|-------------------------|------------------------------|-------|---------------|-------|-------|
| | porodní hmotnost | 1 | 2 | 1 + 2 | 3 | 4 |
| A | průběh porodu (podíl %) | 52,5% | 1,7% | 54,2% | 5,1% | 40,7% |
| | porodní hmotnost | 39,3 | 44,0 | 39,4 | 44,7 | 45,6 |
| B | průběh porodu (podíl %) | 88,9% | 0,0% | 88,9% | 11,1% | 0,0% |
| | porodní hmotnost | 40,1 | 0,0 | 40,1 | 50,0 | 0,0 |
| C | průběh porodu (podíl %) | 100,0% | 0,0% | 100,0% | 0,0% | 0,0% |
| | porodní hmotnost | 41,5 | 0,0 | 41,5 | 0,0 | 0,0 |
| D | průběh porodu (podíl %) | 95,2% | 4,8% | 100,0% | 0,0% | 0,0% |
| | porodní hmotnost | 40,3 | 40,0 | 40,3 | 0,0 | 0,0 |
| K | průběh porodu (podíl %) | 90,0% | 10,0% | 100,0% | 0,0% | 0,0% |
| | porodní hmotnost | 45,3 | 50,0 | 45,8 | 0,0 | 0,0 |
| celkem | průběh porodu (podíl %) | 72,6% | 2,7% | 75,2% | 3,5% | 21,3% |
| | porodní hmotnost | 40,7 | 44,7 | 40,8 | 46,0 | 45,6 |

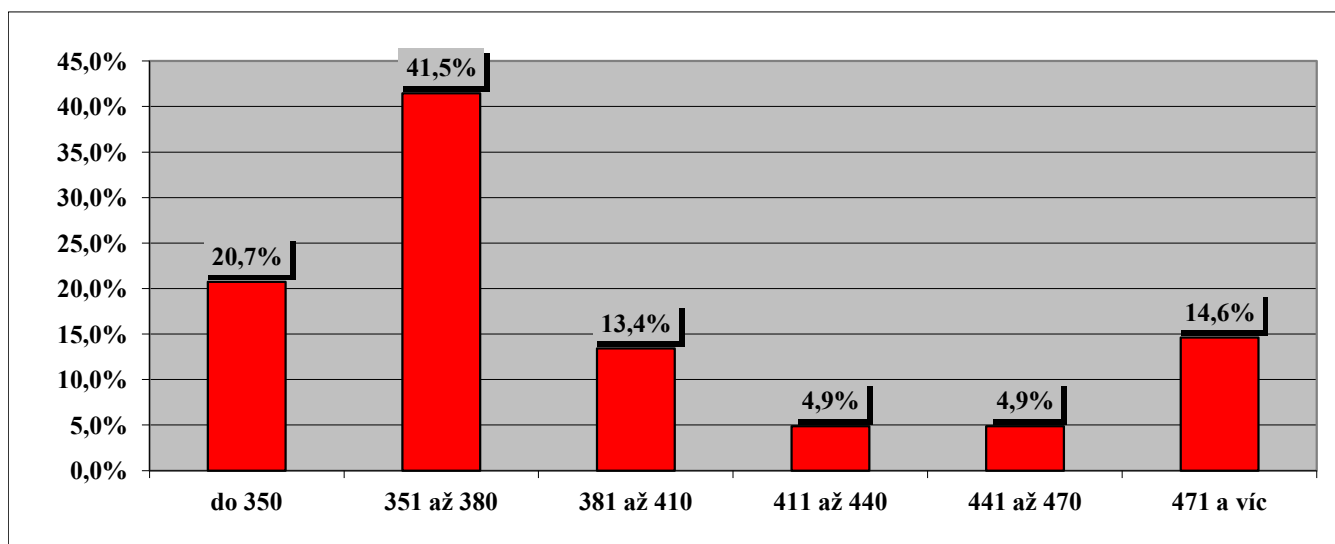
Tabulka 6) Hodnocení průběhu porodu podle věku při otelení ⁷⁾

| věk při otelení | podíl ze všech % | porodní hmotnost | živě narozená telata | | ztráty telat při porodu | | podíl ztrát % |
|-----------------|------------------|------------------|----------------------|------------|-------------------------|------------|---------------|
| | | | snadné | komplikov. | snadné | komplikov. | |
| do 2 let | 0,0% | 0,0 | 0,0% | 0,0% | 0,0% | 0,0% | 0,0% |
| do 3 let | 9,7% | 42,1 | 45,5% | 54,5% | 0,0% | 0,0% | 9,7% |
| do 4 let | 13,3% | 40,8 | 66,7% | 33,3% | 0,0% | 0,0% | 13,3% |
| do 5 let | 16,8% | 43,9 | 57,9% | 42,1% | 0,0% | 0,0% | 16,8% |
| 5 a více | 60,2% | 41,7 | 86,8% | 13,2% | 0,0% | 0,0% | 60,2% |
| celkem | 100,0% | 42,0 | 75,2% | 24,8% | 0,0% | 0,0% | 100,0% |

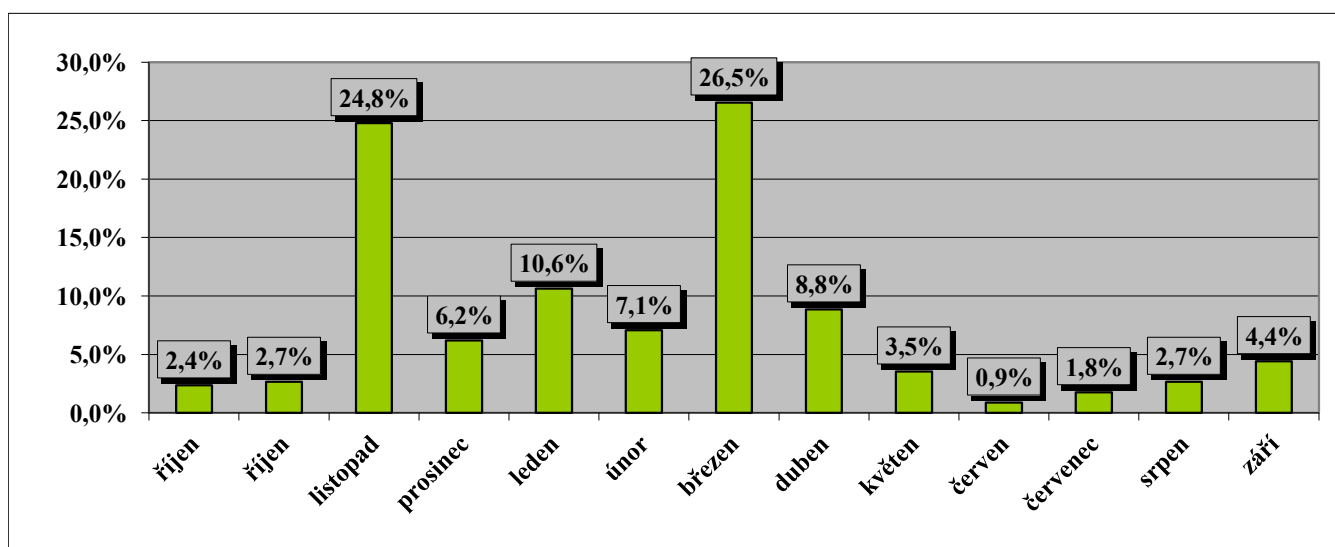
Tabulka 7) Reprodukční ukazatele krav podle genotypu ⁸⁾

| Genotyp matky | podíl otel. ze všech % | věk při I. otelení | průměrné mezidobí (podle věku krávy při otelení) | | | | |
|---------------|------------------------|--------------------|--|----------|----------|----------|--------|
| | | | do 3 let | do 4 let | do 5 let | 5 a více | celkem |
| A | 52,2% | 2,7 | 0,0 | 386,0 | 405,9 | 415,2 | 411,6 |
| B | 8,0% | 2,4 | 325,0 | 365,0 | 348,5 | 404,7 | 371,6 |
| C | 12,4% | 2,3 | 0,0 | 376,0 | 357,0 | 399,1 | 392,8 |
| D | 18,6% | 2,6 | 0,0 | 373,8 | 449,0 | 440,7 | 428,3 |
| K | 8,8% | 2,7 | 0,0 | 0,0 | 0,0 | 375,3 | 375,3 |
| celkem | 100,0% | 2,6 | 325,0 | 374,8 | 396,6 | 412,6 | 405,3 |

Graf 2) Variabilita mezidobí u krav otelených v kontrolním roce (% ze všech otelených) ⁹⁾



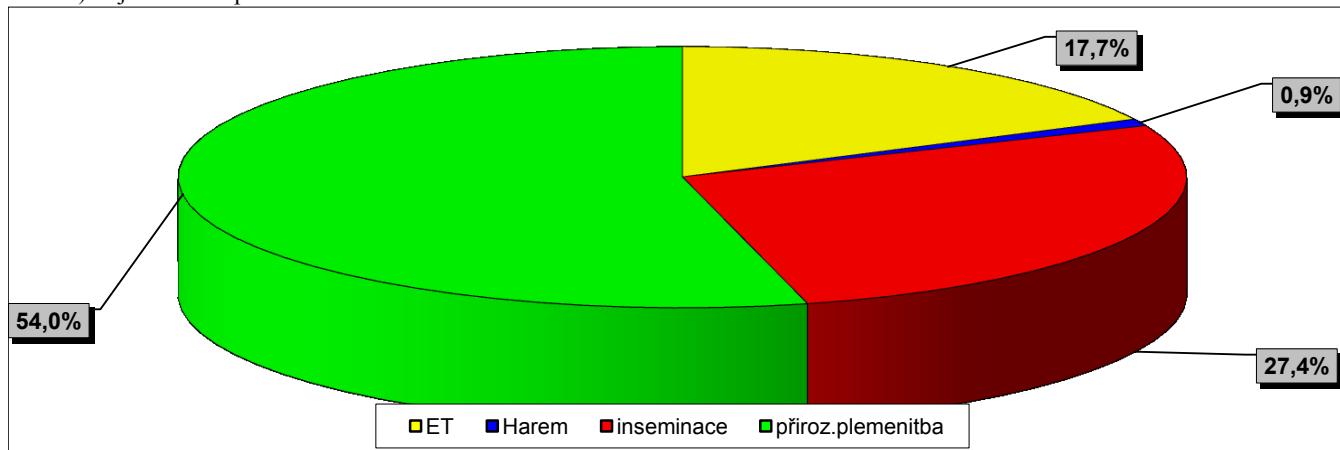
Graf 3) Rozložení porodů v průběhu kontrolního roku (% podíl ze všech porodů) ¹⁰⁾



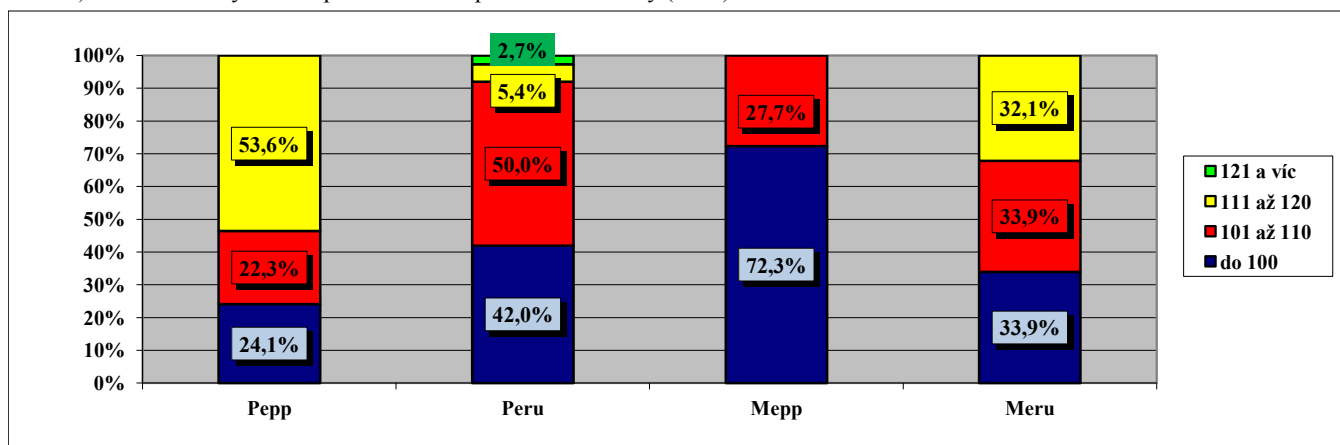
Graf 4) Ztráty telat při narození podle měsíců telení (podíl z telení v měsíci) ¹¹⁾

Během kontrolního roku nebyly zaznamenány žádné ztráty při porodu

Graf 5) Zajišťování reprodukce ve stádech ¹²⁾



Graf 6) Podíl narozených telat podle relativní plemenné hodnoty (RPH) otců ¹³⁾



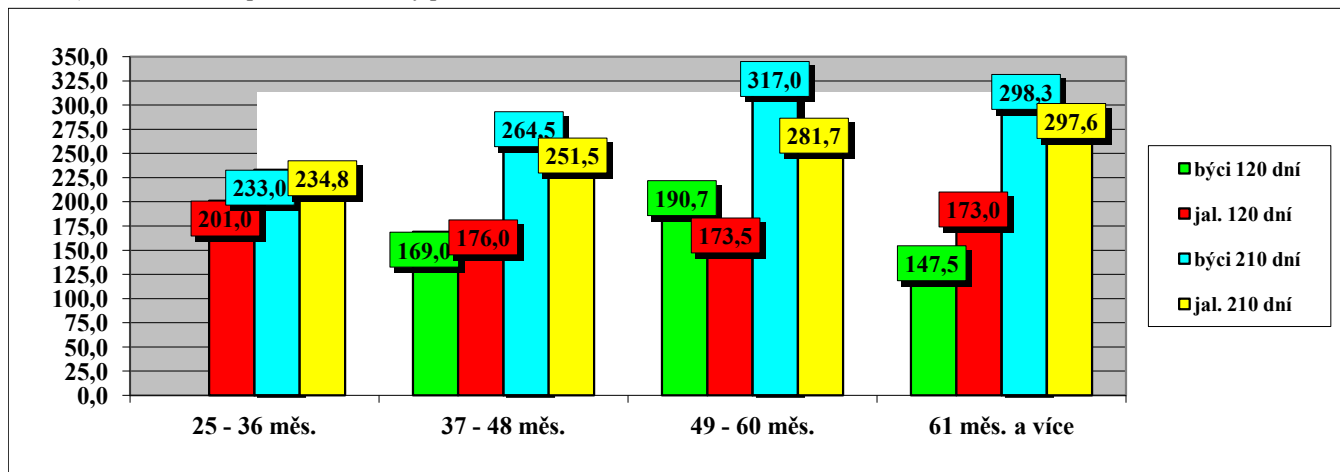
Tabulka 8) Průměrné počty narozených telat na plemeníka (podle způsobu plemenitby) ¹⁴⁾

| býků ks | přirozená plemenitba | | inseminace | |
|------------|----------------------|--------|------------|--------|
| | počet | průměr | počet | průměr |
| ks | 4 | 15,5 | 12 | 4,3 |

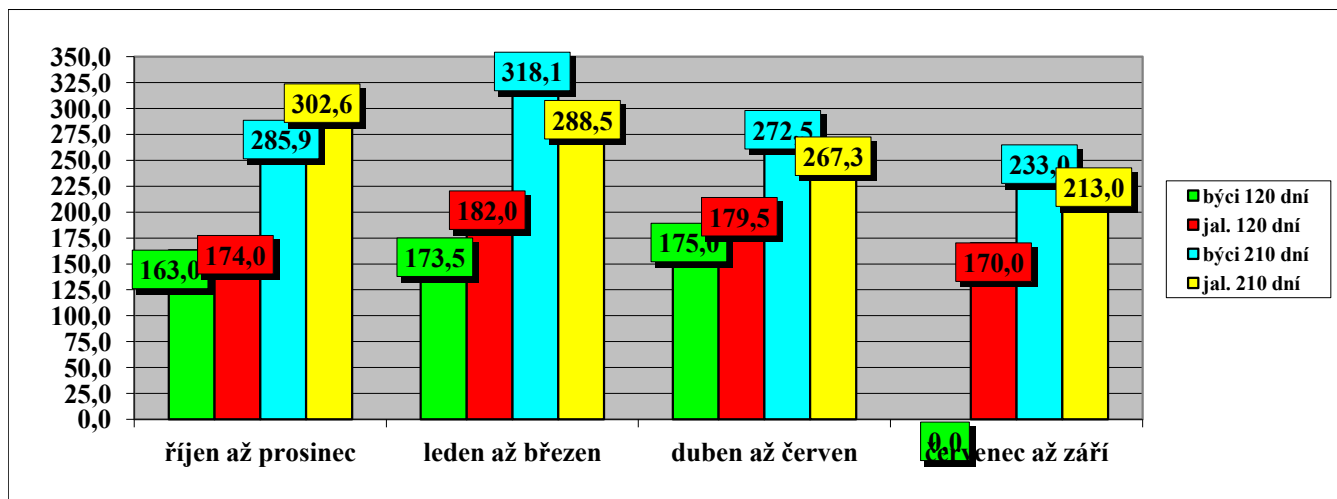
Tabulka 9) Členění velikosti chovů podle počtu narozených telat ¹⁵⁾

| do 30 ks | 31 - 60 | 61 - 90 | 91 - 120 | 121 - 150 | 151 - 180 | 181 - 210 | 211 - 240 | 241 - 270 | 271 a víc |
|----------|---------|---------|----------|-----------|-----------|-----------|-----------|-----------|-----------|
| 90,9% | 9,1% | 0,0% | 0,0% | 0,0% | 0,0% | 0,0% | 0,0% | 0,0% | 0,0% |

Graf 7) Hmotnost telat podle věku matky při otelení ¹⁶⁾



Graf 8) Hmotnost telat podle období otelení ¹⁷⁾



Tabulka 10a) Členění chovů podle dosažené užitkovosti (hmotnost ve 120 dnech) ¹⁸⁾

| Dosažená hmotnost (kg) | | | | | | | |
|------------------------|-----------|-----------|-----------|-----------|-----------|-----------|-----------|
| do 140 | 141 - 150 | 151 - 160 | 161 - 170 | 171 - 180 | 181 - 190 | 191 - 200 | 201 a víc |
| 16,7% | 16,7% | 0,0% | 33,3% | 0,0% | 16,7% | 16,7% | 0,0% |

Tabulka 10b) Členění chovů podle dosažené užitkovosti (hmotnost v 210 dnech) ¹⁹⁾

| Dosažená hmotnost (kg) | | | | | | | | | | |
|------------------------|-----------|-----------|-----------|-----------|-----------|-----------|-----------|-----------|-----------|-----------|
| do 210 | 211 - 220 | 221 - 230 | 231 - 240 | 241 - 250 | 251 - 260 | 261 - 270 | 271 - 280 | 281 - 290 | 291 - 300 | 301 a víc |
| 11,1% | 11,1% | 11,1% | 11,1% | 0,0% | 11,1% | 11,1% | 0,0% | 0,0% | 0,0% | 33,3% |

Tabulka 11) Hmotnost telat podle genotypu matek ²⁰⁾

| genotyp matek | | hmotnost ve věku | | | | | | | |
|---------------|----|------------------|----------|---------|----------|---------|----------|---------|----------|
| | | při narození | | 120 dní | | 210 dní | | 365 dní | |
| | | býci | jalovice | býci | jalovice | býci | jalovice | býci | jalovice |
| A | kg | 43,2 | 41,2 | 166,7 | 176,3 | 265,0 | 259,2 | 455,3 | 432,7 |
| | s | 6,615 | 6,619 | 24,228 | 24,194 | 47,415 | 55,333 | 33,877 | 40,643 |
| B | kg | 44,0 | 39,0 | 0,0 | 0,0 | 0,0 | 286,0 | 0,0 | 0,0 |
| | s | 4,000 | 1,732 | 0,0 | 0,0 | 0,000 | 46,669 | 0,0 | 0,0 |
| C | kg | 43,5 | 40,0 | 0,0 | 0,0 | 276,0 | 299,0 | 0,0 | 0,0 |
| | s | 3,674 | 4,276 | 0,0 | 0,0 | 0,000 | 0,000 | 0,0 | 0,0 |
| D | kg | 42,6 | 39,1 | 0,0 | 0,0 | 311,0 | 302,0 | 0,0 | 0,0 |
| | s | 3,409 | 1,562 | 0,0 | 0,0 | 0,000 | 20,769 | 0,0 | 0,0 |
| K | kg | 47,7 | 41,3 | 0,0 | 0,0 | 342,5 | 329,5 | 0,0 | 0,0 |
| | s | 7,432 | 6,506 | 0,0 | 0,0 | 38,025 | 72,832 | 0,0 | 0,0 |
| celkem | kg | 43,8 | 40,4 | 166,7 | 176,3 | 294,0 | 277,6 | 455,3 | 432,7 |
| | s | 6,011 | 5,149 | 24,228 | 24,194 | 54,557 | 52,677 | 33,877 | 40,643 |

Tabulka 12) Nejlepší chovatelé čistokrevných telat (genotyp "A") v kontrolním roce 2014 ²¹⁾

| Pořadí | Chovatel | Celkem telat | Hmotnost 120 dnů | | Hmotnost 210 dnů | |
|--------|---------------------------------------|--------------|------------------|-----|------------------|-----|
| | | | zváženo | kg | zváženo | kg |
| 1 | Velát Jaroslav, Horní Prosička | 8 | 88% | 188 | 88% | 311 |
| 2 | Zigáček Ladislav, Ústrašice | 1 | 100% | 191 | 100% | 308 |
| | Rozsévač Oldřich, Chýšť | 8 | 75% | 168 | 63% | 263 |
| 3 | Farma Kozák, s.r.o. | 3 | 67% | 165 | 67% | 257 |
| 4 | Mendelova univerzita Brno-ŠZP Žabčice | 1 | 100% | 126 | 100% | 222 |
| 5 | PLEMCHOV Strašice, a.s. | 2 | 100% | 147 | 100% | 214 |
| 6 | Dabel Ovíle, s.r.o. | 4 | 0% | 0 | 100% | 209 |

Do hodnocení byly zahrnuty chovy, kde se živě narodila telata.

