

Plemeno: Blonde d'Aquitaine

Tabulka 4) Počet narozených telat v kontrolním roce ⁵⁾

Genotyp	narozeno telat celkem	živě narozeno celkem			mrtvě narozeno	zmetání celkem	Z toho narozeno po ET	podíl naroz. z dvojčat
		z toho		podíl % z				
		býků	jalovic					
A	457	240	205	97,4%	12	0	9	1,4%
B	97	53	44	100,0%	0	0	0	2,1%
C	36	23	13	100,0%	0	0	0	5,6%
D	79	37	42	100,0%	0	0	0	1,9%
celkem	669	353	304	98,2%	12	0	9	1,8%

Tabulka 5) Průběh porodu a hmotnost při narození ⁶⁾

Genotyp matky	průběh porodu (podíl %)	hodnocení průběhu porodu v %				
	porodní hmotnost	1	2	1 + 2	3	4
A	průběh porodu (podíl %)	85,2%	11,6%	96,9%	3,1%	0,0%
	porodní hmotnost	42,2	46,1	42,6	52,7	0,0
B	průběh porodu (podíl %)	100,0%	0,0%	100,0%	0,0%	0,0%
	porodní hmotnost	39,4	0,0	39,4	0,0	0,0
C	průběh porodu (podíl %)	98,9%	1,1%	100,0%	0,0%	0,0%
	porodní hmotnost	39,8	51,0	39,9	0,0	0,0
D	průběh porodu (podíl %)	95,9%	4,1%	100,0%	0,0%	0,0%
	porodní hmotnost	39,9	43,0	40,1	0,0	0,0
K	průběh porodu (podíl %)	100,0%	0,0%	100,0%	0,0%	0,0%
	porodní hmotnost	42,0	0,0	42,0	0,0	0,0
celkem	průběh porodu (podíl %)	89,7%	8,3%	98,0%	2,0%	0,0%
	porodní hmotnost	41,3	46,1	41,7	52,7	0,0

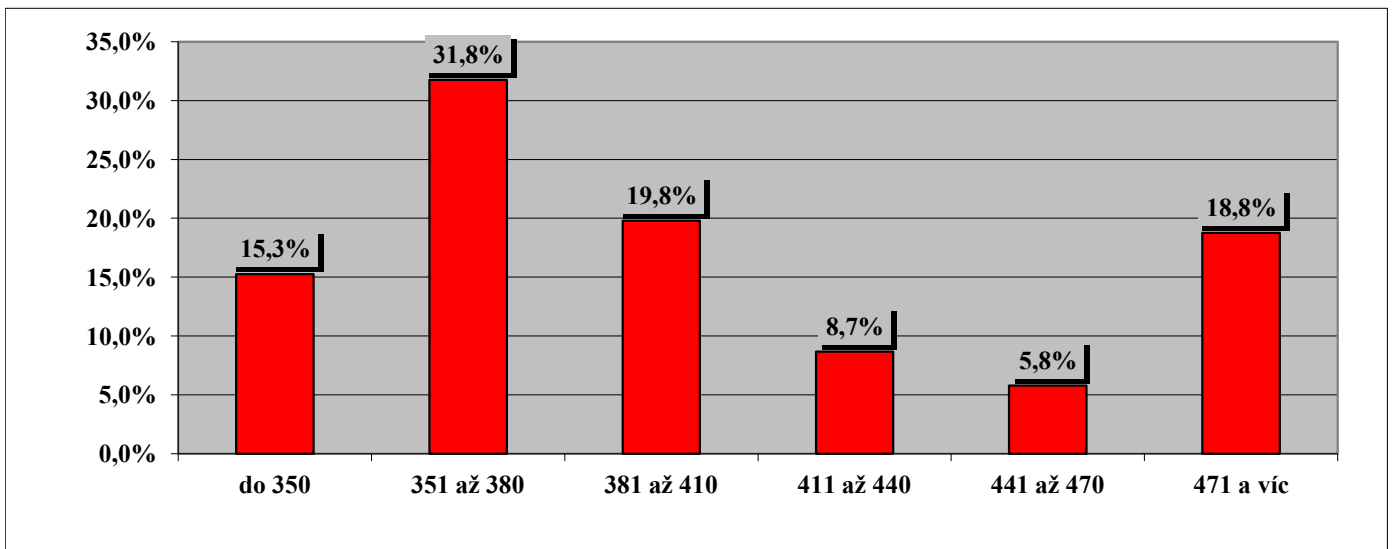
Tabulka 6) Hodnocení průběhu porodu podle věku při otelení ⁷⁾

věk při otelení	podíl ze všech %	porodní hmotnost	živě narozená telata		ztráty telat při porodu		podíl ztrát %
			snadné	komplikov.	snadné	komplikov.	
do 2 let	0,0%	0,0	0,0%	0,0%	0,0%	0,0%	0,0%
do 3 let	9,8%	42,3	95,4%	4,6%	4,6%	0,0%	25,0%
do 4 let	19,3%	41,4	96,1%	3,9%	1,6%	0,8%	25,0%
do 5 let	15,1%	41,9	97,0%	3,0%	0,0%	3,0%	25,0%
5 a víc	55,8%	42,1	99,5%	0,5%	0,5%	0,3%	25,0%
celkem	100,0%	41,9	98,0%	2,0%	1,1%	0,8%	100,0%

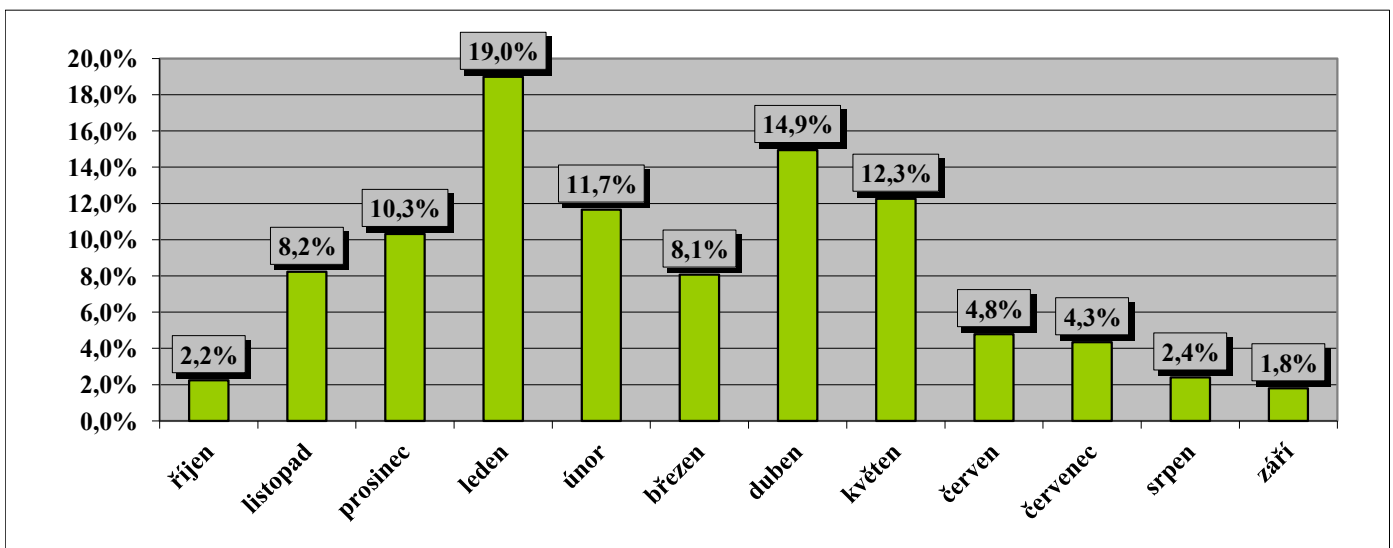
Tabulka 7) Reprodukční ukazatele krav podle genotypu ⁸⁾

Genotyp matky	podíl otel. ze všech	věk při I. otelení	průměrné mezidobí (podle věku krávy při otelení)				
			do 3 let	do 4 let	do 5 let	5 a více	celkem
A	66,8%	3,0	0,0	377,6	446,0	438,4	437,1
B	11,7%	2,6	356,5	411,1	381,6	437,0	416,1
C	13,6%	2,8	359,0	362,0	384,6	401,6	395,1
D	7,3%	2,6	0,0	531,0	393,0	418,6	419,9
K	0,6%	2,6	0,0	0,0	0,0	469,0	469,0
celkem	100,0%	2,9	357,3	390,1	422,5	430,4	426,1

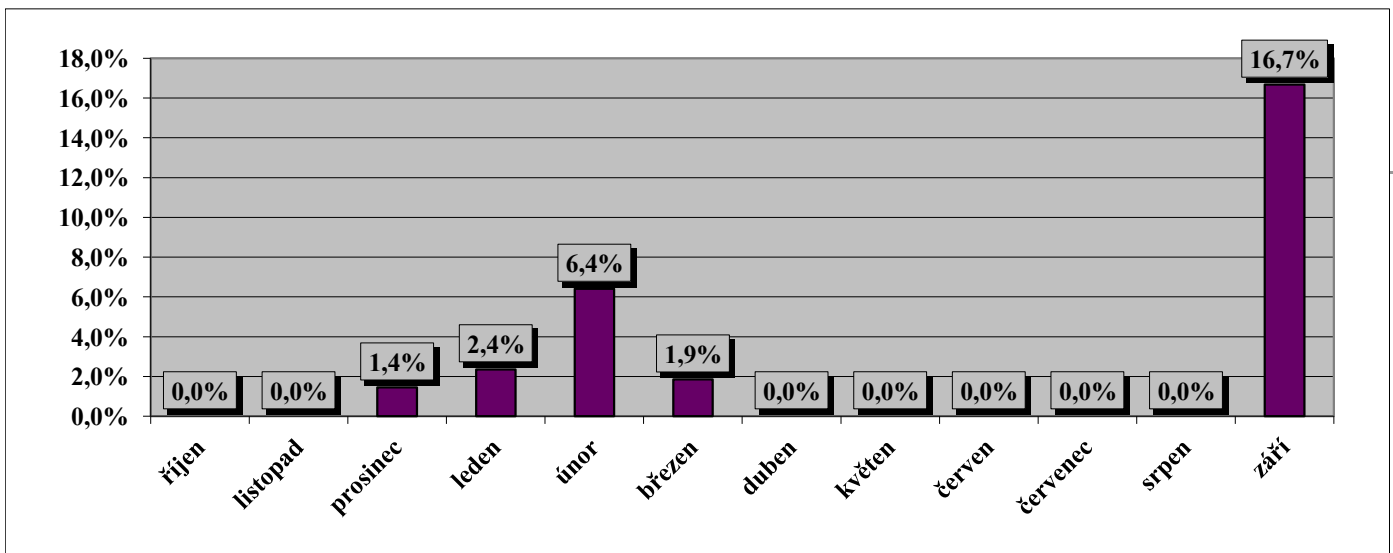
Graf 2) Variabilita mezidobí u krav otelených v kontrolním roce (% ze všech otelených) ⁹⁾



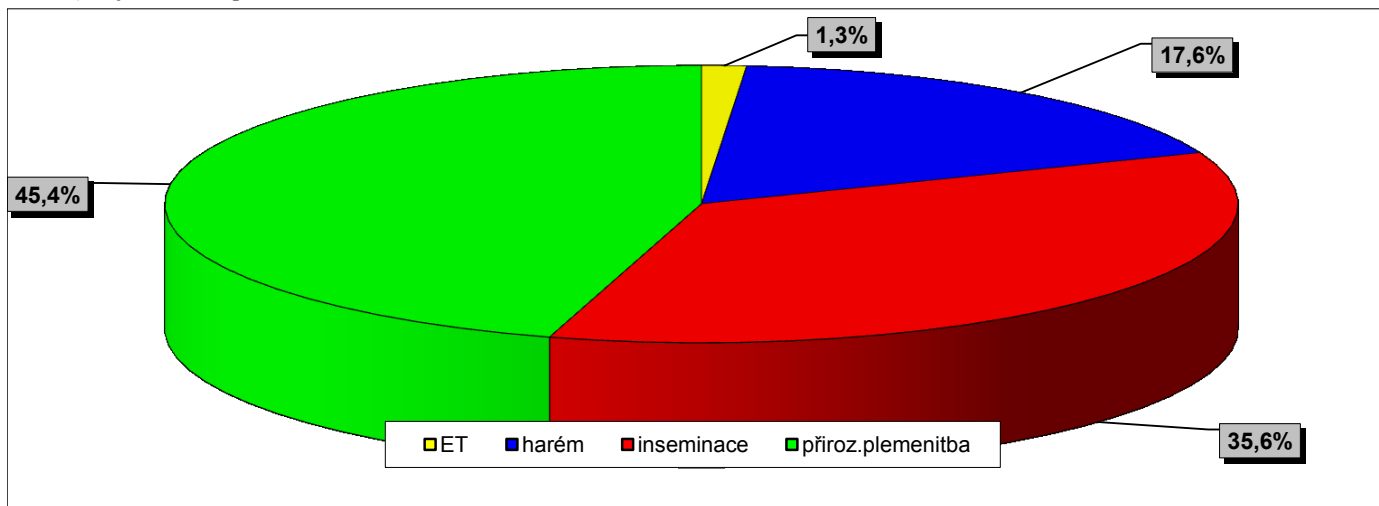
Graf 3) Rozložení porodů v průběhu kontrolního roku (% podíl ze všech porodů) ¹⁰⁾



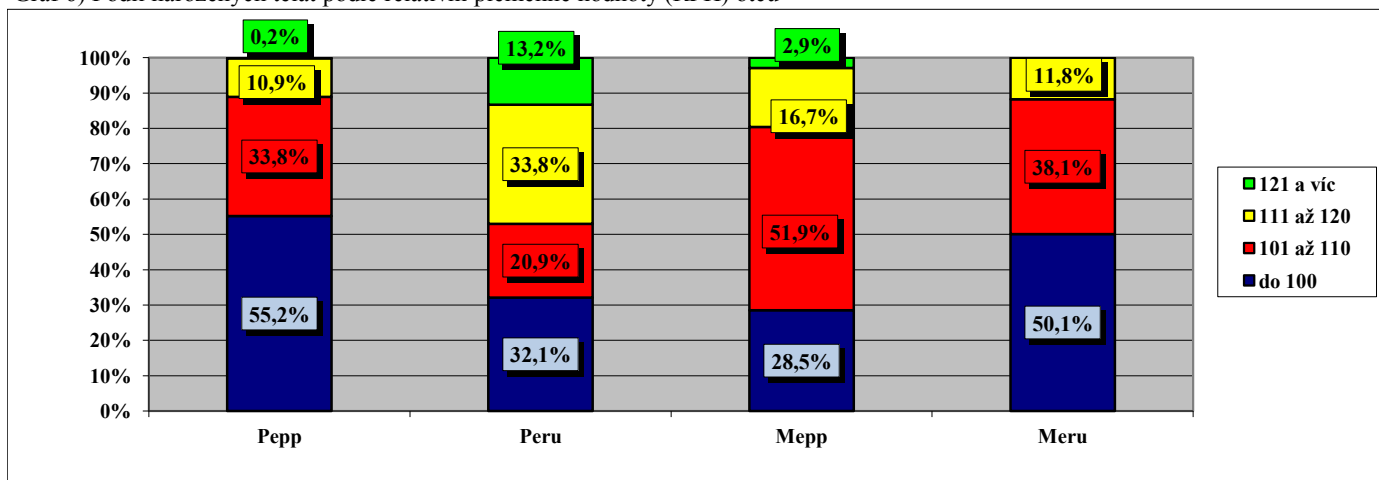
Graf 4) Ztráty telat při narození podle měsíců telení (podíl z telení v měsíci) ¹¹⁾



Graf 5) Zajišťování reprodukce ve stádech ¹²⁾



Graf 6) Podíl narozených telat podle relativní plemenné hodnoty (RPH) otců ¹³⁾



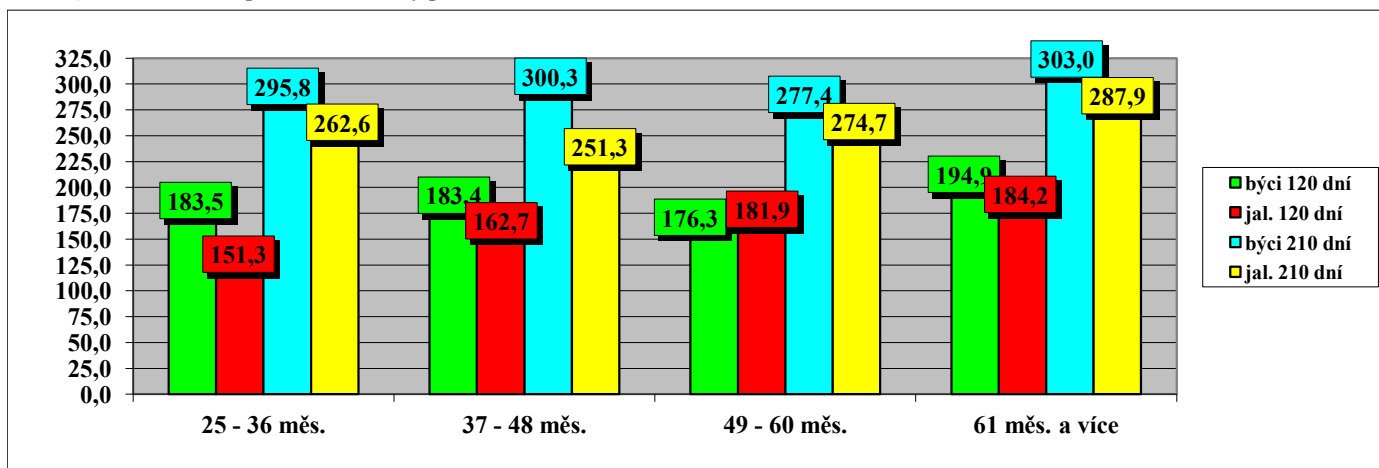
Tabulka 8) Průměrné počty narozených telat na plemeníka (podle způsobu plemenitby) ¹⁴⁾

býků	přirozená plemenitba		inseminace	
	počet	průměr	počet	průměr
ks	31	13,6	40	6,2

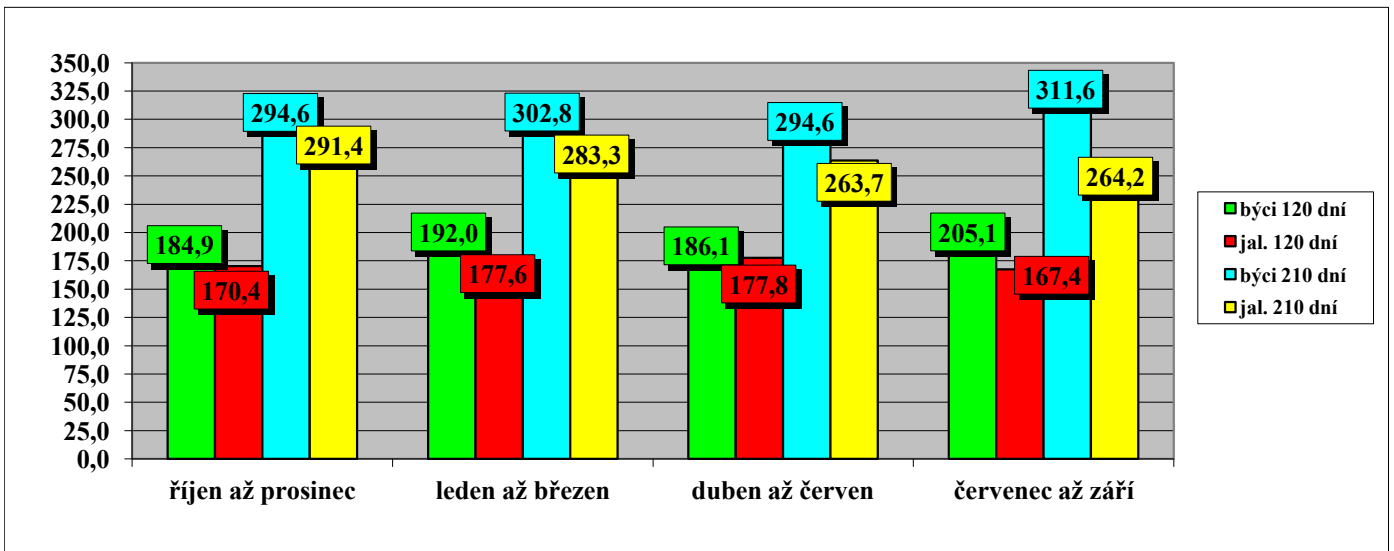
Tabulka 9) Členění velikosti chovů podle počtu narozených telat ¹⁵⁾

do 30 ks	31 - 60	61 - 90	91 - 120	121 - 150	151 - 180	181 - 210	211 - 240	241 - 270	271 a víc
82,8%	6,9%	3,4%	3,4%	3,4%	0,0%	0,0%	0,0%	0,0%	0,0%

Graf 7) Hmotnost telat podle věku matky při otelení ¹⁶⁾



Graf 8) Hmotnost telat podle období otelení ¹⁷⁾



Tabulka 10a) Členění chovů podle dosažené užitkovosti (hmotnost ve 120 dnech) ¹⁸⁾

Dosažená hmotnost (kg)							
do 140	141 - 150	151 - 160	161 - 170	171 - 180	181 - 190	191 - 200	201 a víc
8,7%	0,0%	0,0%	0,0%	26,1%	17,4%	17,4%	30,4%

Tabulka 10b) Členění chovů podle dosažené užitkovosti (hmotnost v 210 dnech) ¹⁹⁾

Dosažená hmotnost (kg)										
do 210	211 - 220	221 - 230	231 - 240	241 - 250	251 - 260	261 - 270	271 - 280	281 - 290	291 - 300	301 a víc
4,3%	4,3%	0,0%	0,0%	4,3%	0,0%	4,3%	17,4%	4,3%	13,0%	47,8%

Tabulka 11) Hmotnost telat podle genotypu matek ²⁰⁾

genotyp matek		hmotnost ve věku							
		při narození		120 dní		210 dní		365 dní	
		býci	jalovice	býci	jalovice	býci	jalovice	býci	jalovice
A	kg	44,8	40,6	187,5	174,1	300,2	276,2	521,0	404,0
	s	6,661	5,592	27,579	30,203	44,762	43,314	57,438	47,469
B	kg	40,9	37,9	202,3	191,3	293,3	290,6	543,5	396,0
	s	2,025	2,597	27,327	19,541	33,011	27,593	43,981	48,316
C	kg	41,5	38,0	201,8	213,7	261,4	263,2	393,0	414,0
	s	1,447	0,158	22,632	14,012	52,340	72,067	0,000	0,000
D	kg	41,1	38,9	219,0	0,0	294,4	265,0	363,0	0,0
	s	0,952	2,752	34,176	0,000	49,746	84,349	0,000	0,000
K	kg	42,5	41,5	0,0	0,0	343,5	305,0	0,0	0,0
	s	10,607	4,950	0,000	0,000	36,062	0,000	0,000	0,000
celkem	kg	43,6	39,8	189,0	175,3	298,4	276,2	519,4	403,7
	s	5,790	4,837	27,947	30,231	45,297	45,900	59,527	47,162

Tabulka 12) Nejlepší chovatelé čistokrevných telat (genotyp "A") v kontrolním roce 2014 ²¹⁾

Pořadí	Chovatel	Celkem telat	Hmotnost 120 dnů		Hmotnost 210 dnů	
			zváženo	kg	zváženo	kg
1	Mrázek A., Slavkovice	24	88%	204	63%	332
2	Marek Petr, Častonín	9	89%	204	100%	326
	Karpenková Natalija, Dubský Mlýn	10	80%	210	80%	323
3	Hrtús Miroslav, Mírovka	21	90%	194	86%	312
4	Chroust Jan, ing., J. Pavlovice	30	93%	189	77%	305
5	Dolňácko a.s. Hluk	11	91%	193	91%	296
6	ZD Krásná Hora n. Vlt., a.s.	53	85%	186	87%	304
	Farma Olešná s.r.o.	29	66%	192	100%	296
7	Minaříková Hana, Hluk	8	88%	176	63%	298
8	Farma Kozák, s.r.o.	13	100%	178	100%	280
9	Paďour Leopold, Lukavice	16	69%	178	69%	272
10	Šťastný Antonín, SZ, Vědlice	129	93%	173	92%	272
	Fidler Božetěch, Škarez	12	92%	174	92%	263

Do hodnocení byly zahrnuty chovy, kde se živě narodilo v KUMP 5 a více telat.

Zváženo bylo minimálně 50 % z narozených ve 120 dnech věku a minimálně 50 % z narozených ve 210 dnech věku.