

Plemeno: Galloway

Tabulka 4) Počet narozených telat v kontrolním roce ⁵⁾

Genotyp	narozeno telat celkem	živě narozeno celkem			mrtvě narozeno	zmetání celkem	Z toho narozeno po ET	podíl naroz. z dvojčat
		z toho		podíl % z				
		býků	jalovic					
A	220	107	106	96,8%	7	0	0	0,0%
B	13	6	7	100,0%	0	0	0	0,0%
C	1	1	0	100,0%	0	0	0	0,0%
D	4	2	2	0,0%	0	0	0	0,0%
celkem	238	116	115	97,1%	7	0	0	0,0%

Tabulka 5) Průběh porodu a hmotnost při narození ⁶⁾

Genotyp matky	průběh porodu (podíl %)	hodnocení průběhu porodu v %				
	porodní hmotnost	1	2	1 + 2	3	4
A	průběh porodu (podíl %)	99,5%	0,5%	100,0%	0,0%	0,0%
	porodní hmotnost	32,8	40,0	32,9	0,0	0,0
B	průběh porodu (podíl %)	100,0%	0,0%	100,0%	0,0%	0,0%
	porodní hmotnost	34,9	0,0	34,9	0,0	0,0
C	průběh porodu (podíl %)	100,0%	0,0%	100,0%	0,0%	0,0%
	porodní hmotnost	31,2	0,0	31,2	0,0	0,0
D	průběh porodu (podíl %)	100,0%	0,0%	100,0%	0,0%	0,0%
	porodní hmotnost	31,4	0,0	31,4	0,0	0,0
K	průběh porodu (podíl %)	0,0%	0,0%	0,0%	0,0%	0,0%
	porodní hmotnost	0,0	0,0	0,0	0,0	0,0
celkem	průběh porodu (podíl %)	99,6%	0,4%	100,0%	0,0%	0,0%
	porodní hmotnost	32,8	40,0	32,9	0,0	0,0

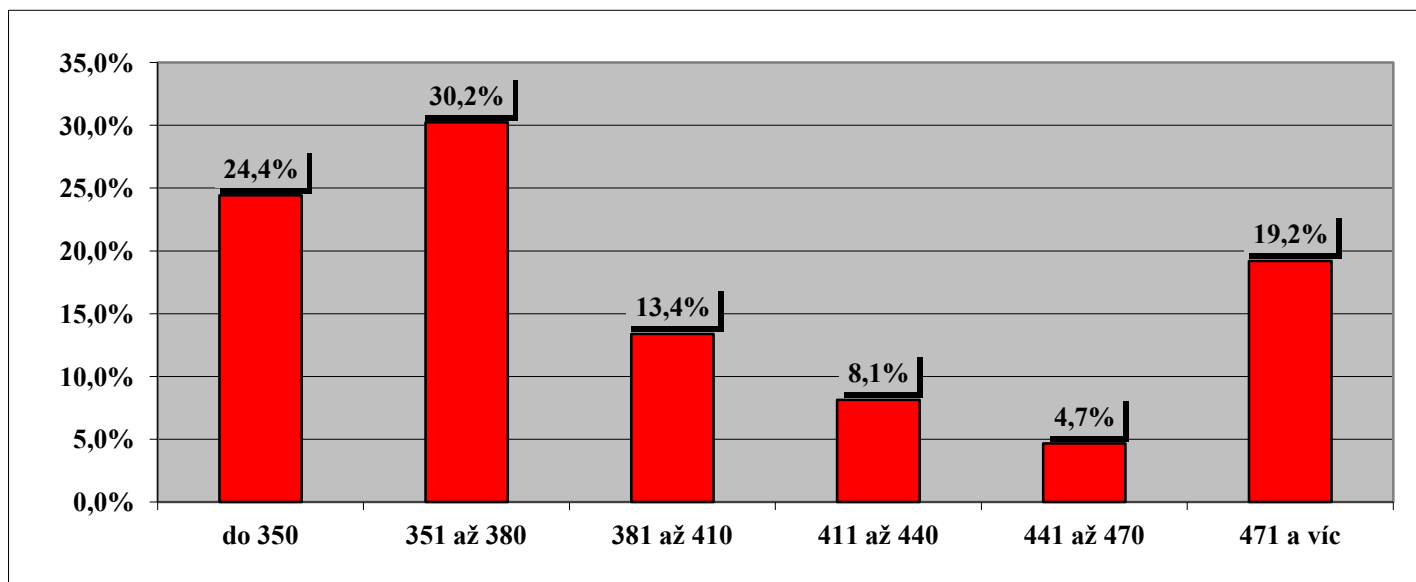
Tabulka 6) Hodnocení průběhu porodu podle věku při otelení ⁷⁾

věk při otelení	podíl ze všech %	porodní hmotnost	živě narozená telata		ztráty telat při porodu		podíl ztrát %
			snadné	komplikov.	snadné	komplikov.	
do 2 let	0,9%	36,0	100,0%	0,0%	0,0%	0,0%	0,0%
do 3 let	12,5%	33,2	100,0%	0,0%	3,4%	0,0%	14,3%
do 4 let	16,4%	33,7	100,0%	0,0%	5,3%	0,0%	28,6%
do 5 let	15,1%	32,3	100,0%	0,0%	2,9%	0,0%	14,3%
5 a víc	55,2%	32,7	100,0%	0,0%	2,3%	0,0%	42,9%
celkem	100,0%	32,9	100,0%	0,0%	3,0%	0,0%	100,0%

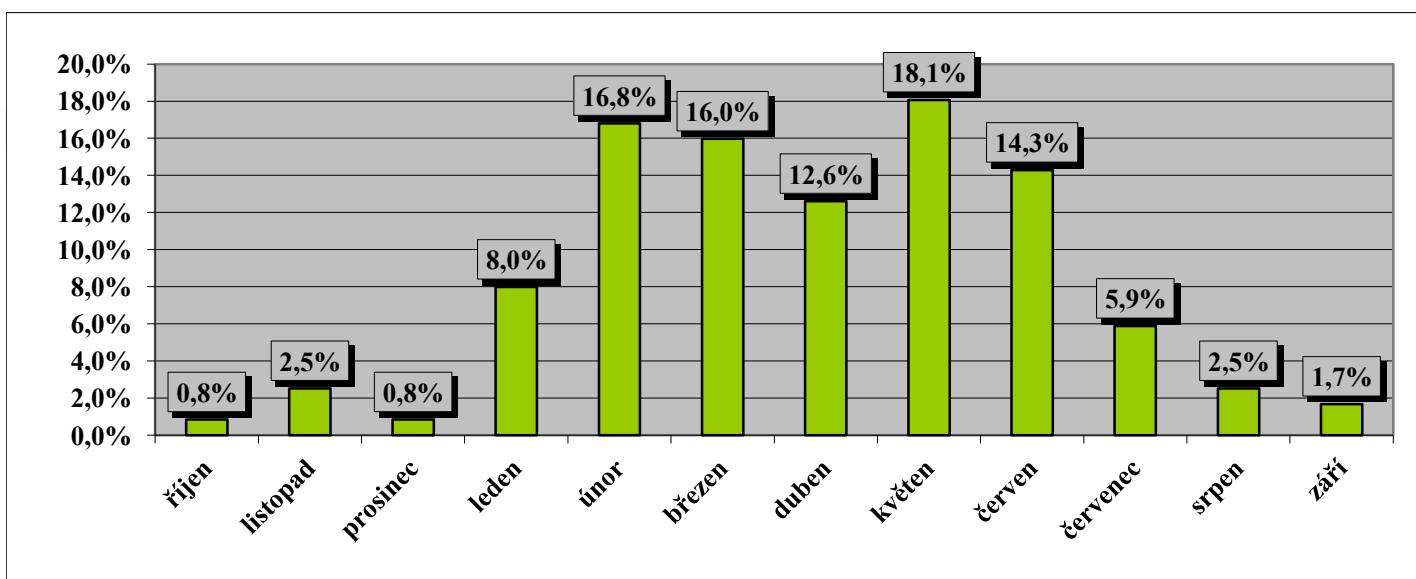
Tabulka 7) Reprodukční ukazatele krav podle genotypu ⁸⁾

Genotyp matky	podíl otel. ze všech %	věk při I. otelení	průměrné mezidobí (podle věku krávy při otelení)				
			do 3 let	do 4 let	do 5 let	5 a více	celkem
A	92,4%	3,0	321,0	383,5	396,6	456,2	438,2
B	3,4%	2,9	0,0	0,0	0,0	440,7	440,7
C	2,1%	2,7	0,0	0,0	0,0	419,8	419,8
D	2,1%	2,4	0,0	0,0	0,0	384,0	384,0
K	1,9%	0,0	0,0	0,0	0,0	0,0	0,0
celkem	100,0%	2,9	321,0	383,5	396,6	454,1	437,5

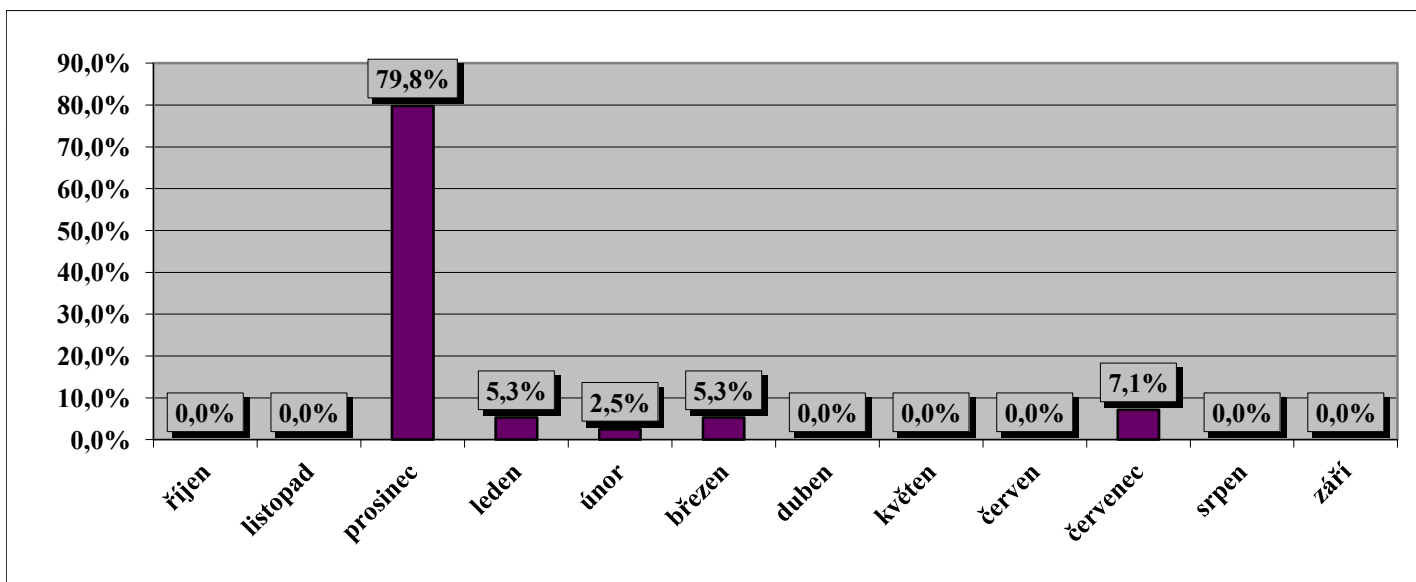
Graf 2) Variabilita mezidobí u krav otelených v kontrolním roce (% ze všech otelených) ⁹⁾



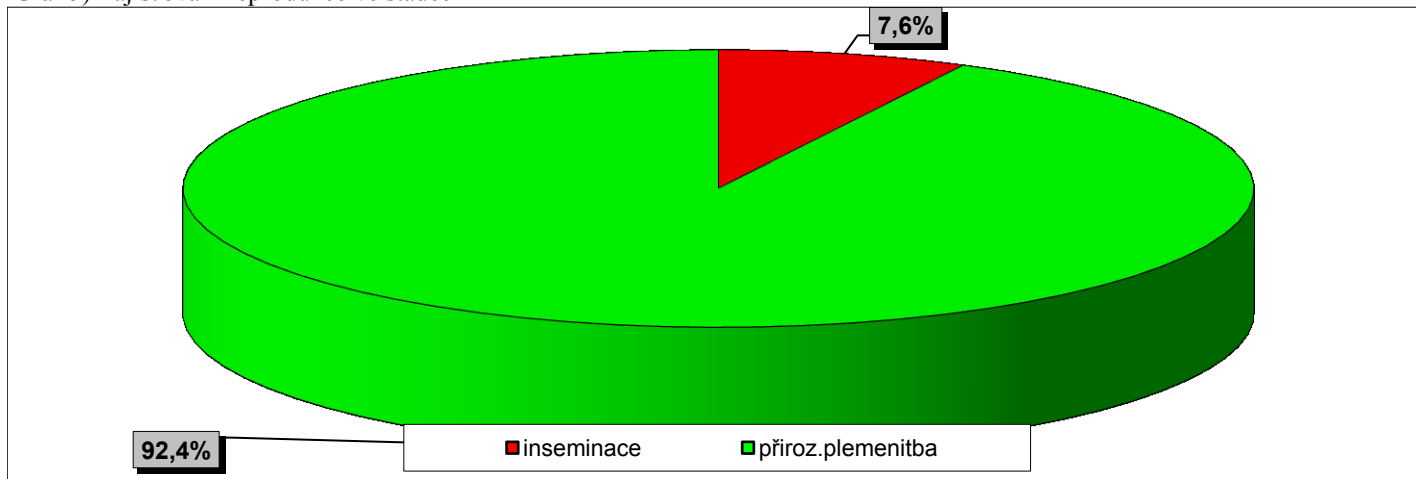
Graf 3) Rozložení porodů v průběhu kontrolního roku (% podíl ze všech porodů) ¹⁰⁾



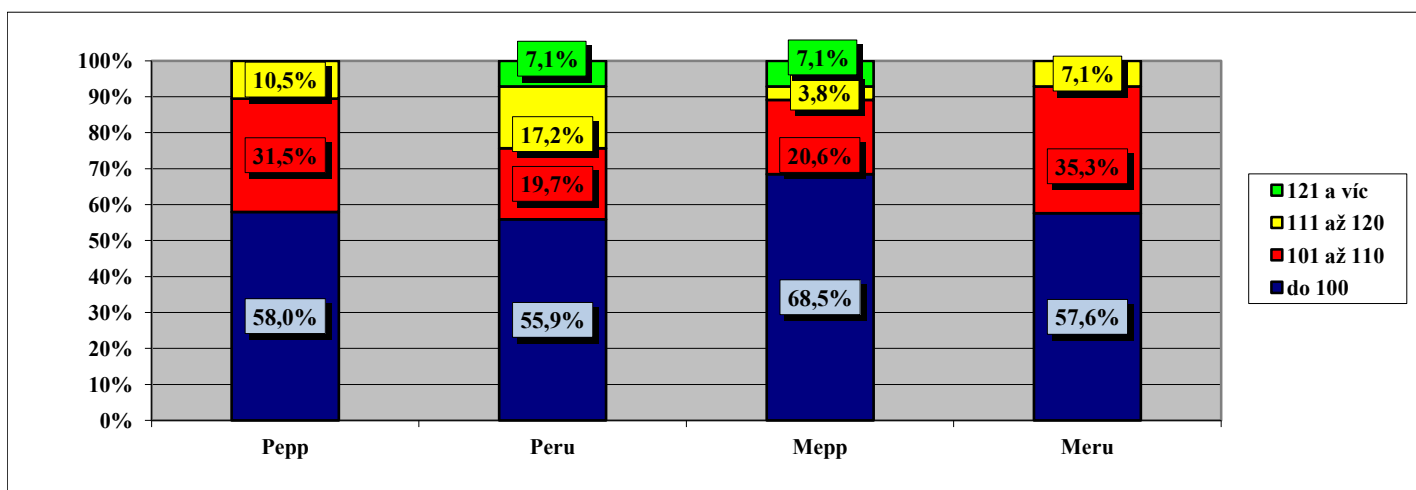
Graf 4) Ztráty telat při narození podle měsíců telení (podíl z telení v měsíci) ¹¹⁾



Graf 5) Zajišťování reprodukce ve stádech ¹²⁾



Graf 6) Podíl narozených telat podle relativní plemenné hodnoty (RPH) otců ¹³⁾



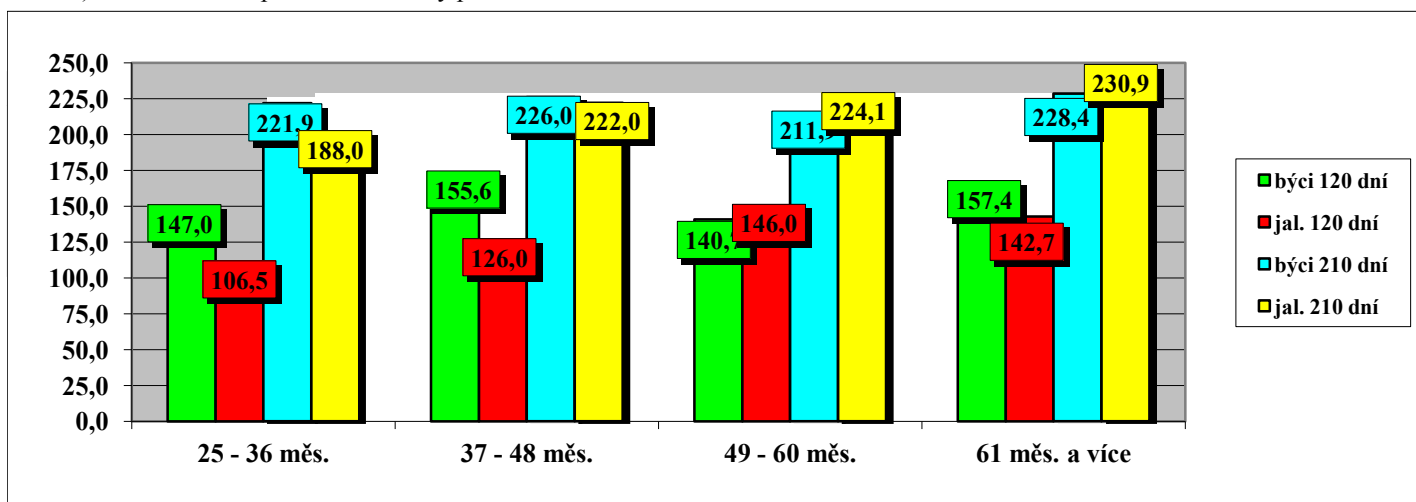
Tabulka 8) Průměrné počty narozených telat na plemeníka (podle způsobu plemenitby) ¹⁴⁾

býků	přirozená plemenitba		inseminace	
	počet	průměr	počet	průměr
ks	25	8,8	4	4,5

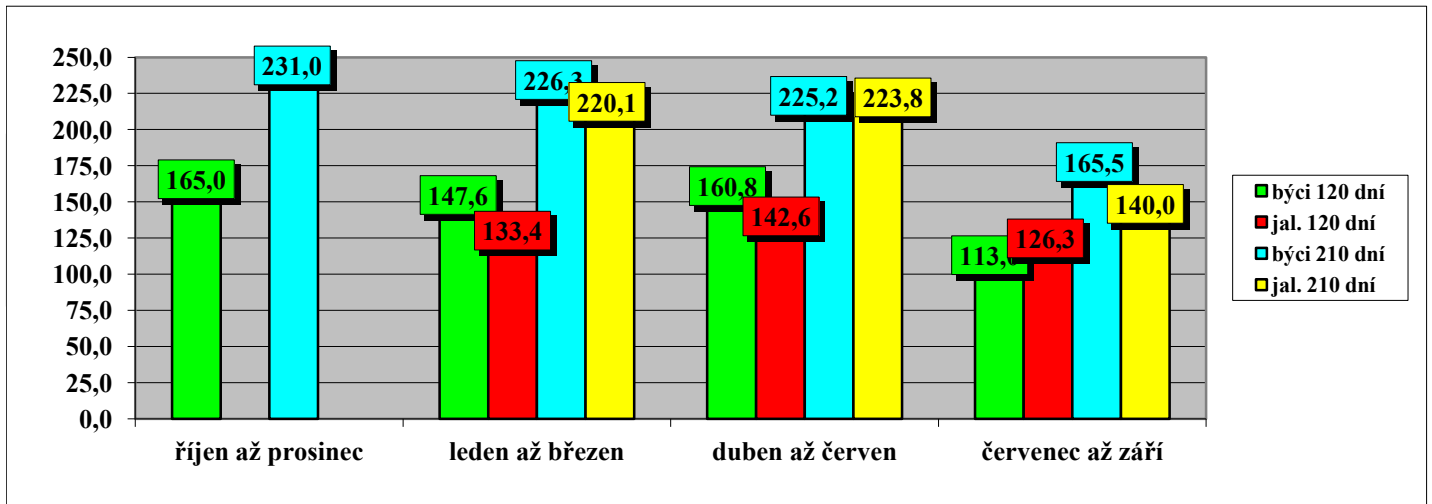
Tabulka 9) Členění velikosti chovů podle počtu narozených telat ¹⁵⁾

do 30 ks	31 - 60	61 - 90	91 - 120	121 - 150	151 - 180	181 - 210	211 - 240	241 - 270	271 a víc
96,0%	4,0%	0,0%	0,0%	0,0%	0,0%	0,0%	0,0%	0,0%	0,0%

Graf 7) Hmotnost telat podle věku matky při otelení ¹⁶⁾



Graf 8) Hmotnost telat podle období otelení ¹⁷⁾



Tabulka 10a) Členění chovů podle dosažené užitkovosti (hmotnost ve 120 dnech) ¹⁸⁾

Dosažená hmotnost (kg)							
do 140	141 - 150	151 - 160	161 - 170	171 - 180	181 - 190	191 - 200	201 a víc
54,5%	9,1%	9,1%	27,3%	0,0%	0,0%	0,0%	0,0%

Tabulka 10b) Členění chovů podle dosažené užitkovosti (hmotnost v 210 dnech) ¹⁹⁾

Dosažená hmotnost (kg)										
do 210	211 - 220	221 - 230	231 - 240	241 - 250	251 - 260	261 - 270	271 - 280	281 - 290	291 - 300	301 a víc
37,5%	12,5%	12,5%	6,3%	6,3%	25,0%	0,0%	0,0%	0,0%	0,0%	0,0%

Tabulka 11) Hmotnost telat podle genotypu matek ²⁰⁾

genotyp matek		hmotnost ve věku							
		při narození		120 dní		210 dní		365 dní	
		býci	jalovice	býci	jalovice	býci	jalovice	býci	jalovice
A	kg	33,9	31,9	152,2	137,8	220,6	218,8	317,7	272,3
	s	3,890	3,586	23,638	20,632	29,629	31,647	40,512	46,544
B	kg	34,6	35,3	0,0	0,0	269,3	226,3	0,0	0,0
	s	5,857	4,619	0,000	0,000	26,563	8,145	0,000	0,000
C	kg	30,0	31,5	0,0	0,0	0,0	225,7	0,0	0,0
	s	0,000	4,435	0,000	0,000	0,000	47,057	0,000	0,000
D	kg	32,3	30,0	0,0	0,0	197,0	205,5	0,0	0,0
	s	5,859	1,414	0,000	0,000	43,841	19,092	0,000	0,000
K	kg	0,0	0,0	0,0	0,0	0,0	0,0	0,0	0,0
	s	0,000	0,000	0,000	0,000	0,000	0,000	0,000	0,000
celkem	kg	33,9	31,9	152,2	137,8	223,6	219,3	317,7	272,3
	s	3,994	3,624	23,638	20,632	32,611	30,498	40,512	46,544

Tabulka 12) Nejlepší chovatelé čistokrevných telat (genotyp "A") v kontrolním roce 2014 ²¹⁾

Pořadí	Chovatel	Celkem telat	Hmotnost 120 dnů		Hmotnost 210 dnů	
			zváženo	kg	zváženo	kg
1	Karas Aleš,ing.,Horní Vltavice	24	71%	188	17%	252
2	Hromek Pavel ing.,Kelníky	23	39%	191	35%	246
3	Peter Zdeněk,Dubová Hora	22	59%	168	82%	215
4	Pichler Lubomír,Zadov	4	50%	165	50%	226
5	Terč Jindřich,farma Borek,Štěnov.Borek	4	0%	126	75%	252
	Píček Milan,Pavlin Dvůr	8	75%	147	50%	210
6	Vávra Jan,Dvory nad Lužnicí	3	0%	0	100%	233
	Vacík Václav,Rourov	35	49%	192	43%	210
7	Terč Luděk,Štěnovický Borek	7	0%	176	29%	229
8	Berkovcová Ludmila,Rýzmburk	3	67%	178	100%	202
9	Voráček Přemysl, Mičovice	3	33%	178	100%	199
10	Pavel Zbyněk, Ženklava	3	0%	173	67%	176
11	Bartošová Renata,Svinov	7	57%	174	0%	0
12	Smolka Pavel,Rampuše	19	0%	0	5%	140

Do hodnocení byly zahrnuty chovy, kde se živě narodilo v KUMP 3 a více telat.

V chovu byla telata vážena ve 120 dnech věku nebo 210 dnech věku.