

## Plemeno: Gasconne

Tabulka 4) Počet narozených telat v kontrolním roce <sup>5)</sup>

Genotyp	narozeno telat celkem	živě narozeno celkem			mrtvě narozeno	zmetání celkem	Z toho narozeno po ET	podíl naroz. z dvojčat
		z toho		podíl % z				
		býků	jalovic					
A	520	253	259	98,5%	8	0	2	2,2%
B	28	15	13	100,0%	0	0	0	3,6%
C	1	1	0	0,0%	0	0	0	0,0%
D	1	0	1	0,0%	0	0	0	0,0%
<b>celkem</b>	<b>550</b>	<b>269</b>	<b>273</b>	<b>98,5%</b>	<b>8</b>	<b>0</b>	<b>2</b>	<b>2,3%</b>

Tabulka 5) Průběh porodu a hmotnost při narození <sup>6)</sup>

Genotyp matky	průběh porodu (podíl %)	hodnocení průběhu porodu v %				
	porodní hmotnost	1	2	1 + 2	3	4
A	průběh porodu (podíl %)	99,0%	0,8%	<b>99,8%</b>	0,2%	0,0%
	porodní hmotnost	35,0	43,3	<b>35,0</b>	40,0	0,0
B	průběh porodu (podíl %)	100,0%	0,0%	<b>100,0%</b>	0,0%	0,0%
	porodní hmotnost	42,3	0,0	<b>42,3</b>	0,0	0,0
C	průběh porodu (podíl %)	0,0%	0,0%	<b>0,0%</b>	0,0%	0,0%
	porodní hmotnost	0,0	0,0	<b>0,0</b>	0,0	0,0
D	průběh porodu (podíl %)	100,0%	0,0%	<b>100,0%</b>	0,0%	0,0%
	porodní hmotnost	40,0	0,0	<b>40,0</b>	0,0	0,0
K	průběh porodu (podíl %)	0,0%	0,0%	<b>0,0%</b>	0,0%	0,0%
	porodní hmotnost	0,0	0,0	<b>0,0</b>	0,0	0,0
celkem	průběh porodu (podíl %)	99,1%	0,7%	<b>99,8%</b>	0,2%	0,0%
	porodní hmotnost	35,8	43,3	<b>35,9</b>	40,0	0,0

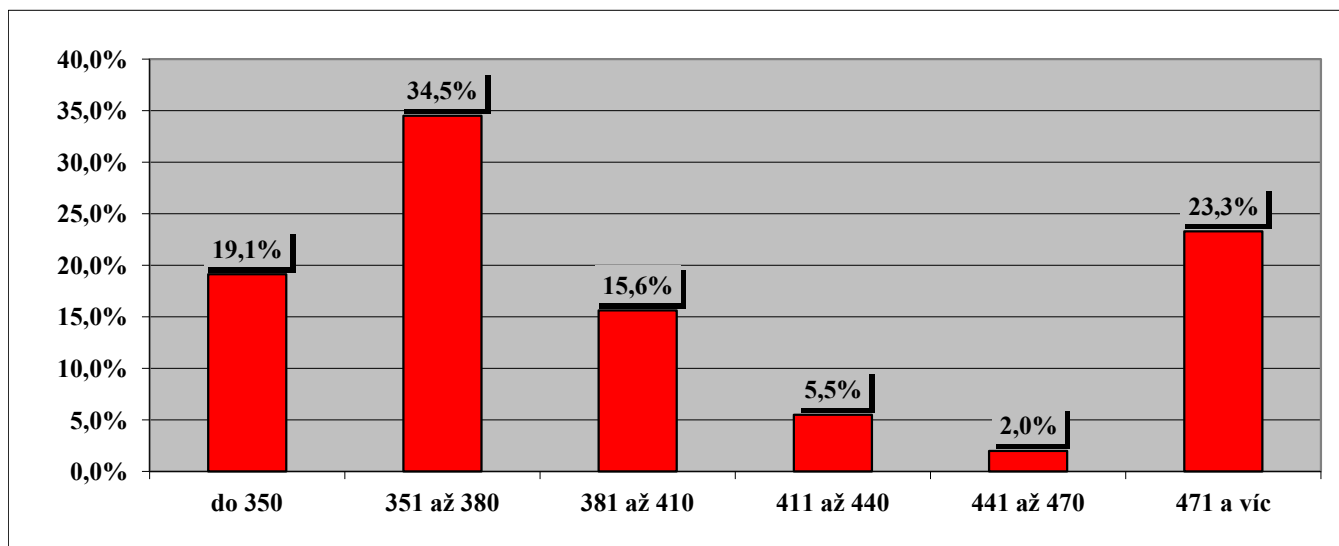
Tabulka 6) Hodnocení průběhu porodu podle věku při otelení <sup>7)</sup>

věk při otelení	podíl ze všech %	porodní hmotnost	živě narozená telata		ztráty telat při porodu		podíl ztrát %
			snadné	komplikov.	snadné	komplikov.	
do 2 let	0,2%	36,0	100,0%	0,0%	0,0%	0,0%	0,0%
do 3 let	4,9%	36,6	100,0%	0,0%	7,4%	0,0%	25,0%
do 4 let	14,3%	33,4	100,0%	0,0%	1,3%	1,5%	12,5%
do 5 let	15,2%	35,7	100,0%	0,0%	4,8%	0,0%	50,0%
5 a více	65,4%	36,5	99,7%	0,3%	0,3%	0,0%	12,5%
<b>celkem</b>	<b>100,0%</b>	<b>35,9</b>	<b>99,8%</b>	<b>0,2%</b>	<b>1,5%</b>	<b>0,2%</b>	<b>100,0%</b>

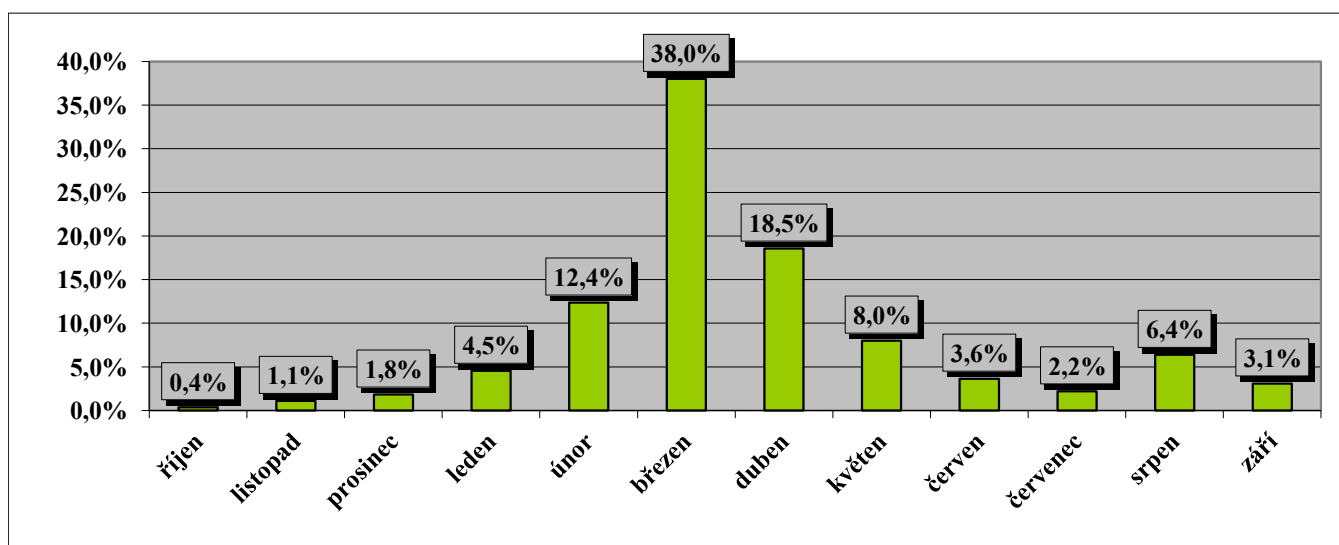
Tabulka 7) Reprodukční ukazatele krav podle genotypu <sup>8)</sup>

Genotyp matky	podíl otel. ze všech %	věk při I. otelení	průměrné mezidobí (podle věku krávy při otelení)				
			do 3 let	do 4 let	do 5 let	5 a více	celkem
A	88,4%	3,1	0,0	390,9	410,1	440,4	433,1
B	11,5%	2,5	0,0	469,7	362,7	377,2	392,2
C	0,0%	0,0	0,0	0,0	0,0	0,0	0,0
D	0,2%	2,7	0,0	0,0	0,0	0,0	0,0
K	0,0%	0,0	0,0	0,0	0,0	0,0	0,0
<b>celkem</b>	<b>100,0%</b>	<b>3,0</b>	<b>0,0</b>	<b>420,8</b>	<b>406,1</b>	<b>432,3</b>	<b>427,5</b>

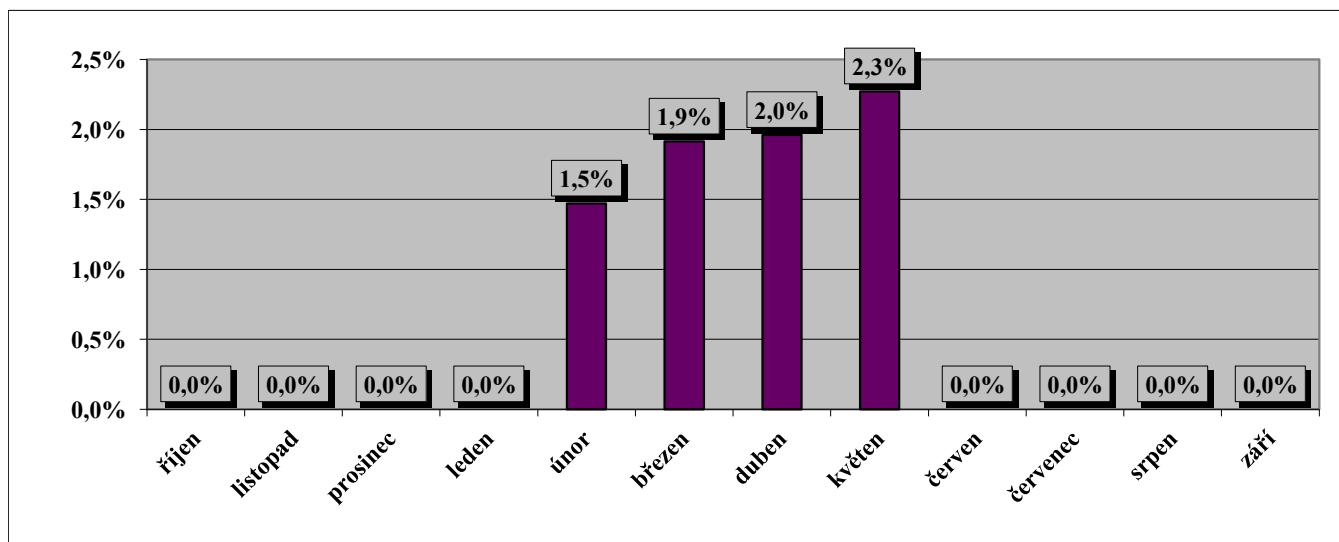
Graf 2) Variabilita mezidobí u krav otelených v kontrolním roce (% ze všech otelených) <sup>9)</sup>



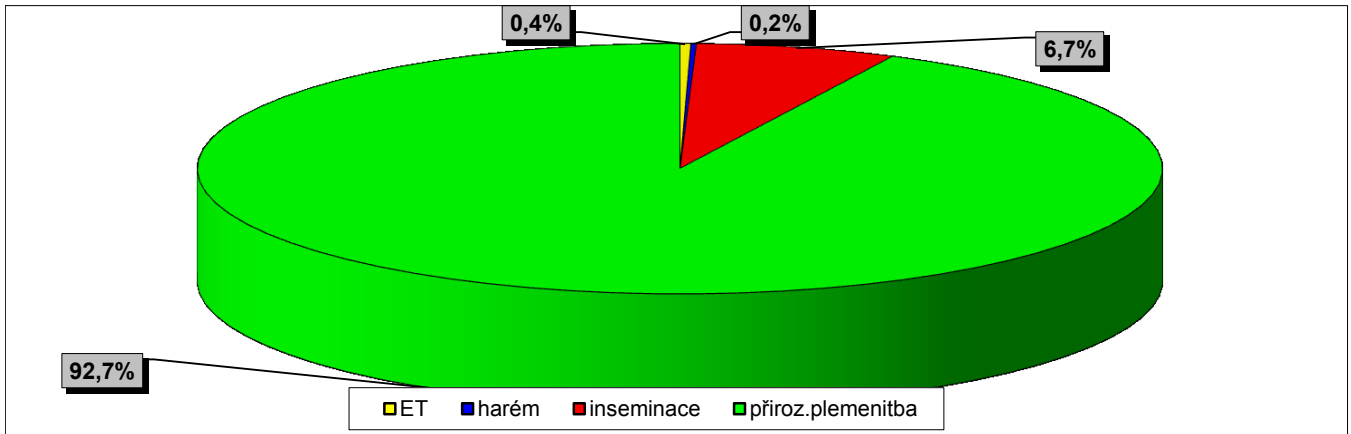
Graf 3) Rozložení porodů v průběhu kontrolního roku (% podíl ze všech porodů) <sup>10)</sup>



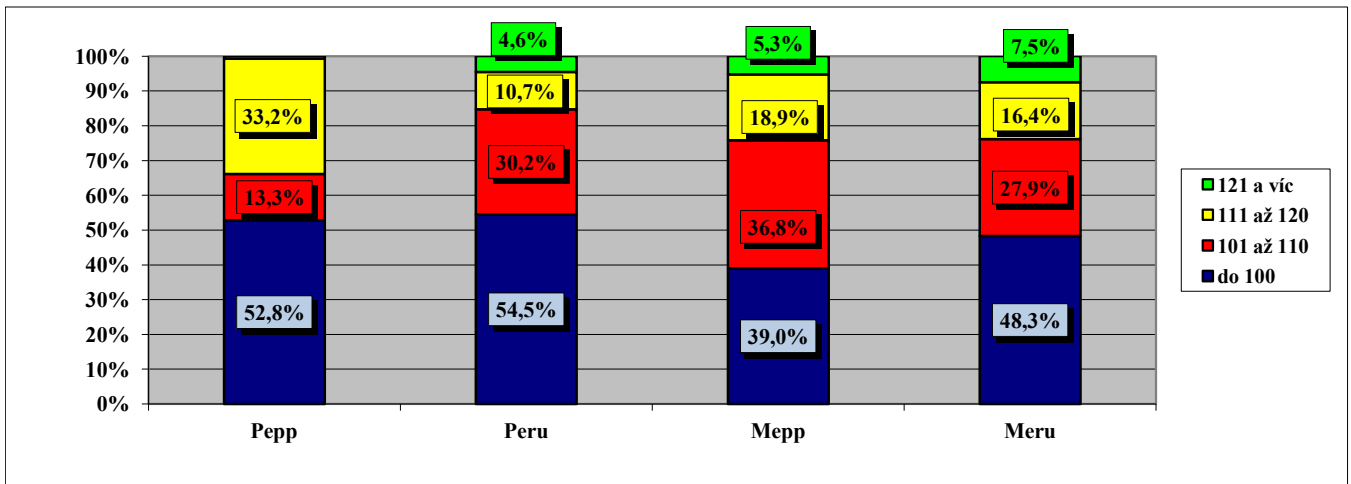
Graf 4) Ztráty telat při narození podle měsíců telení (podíl z telení v měsíci) <sup>11)</sup>



Graf 5) Zajišťování reprodukce ve stádech <sup>12)</sup>



Graf 6) Podíl narozených telat podle relativní plemenné hodnoty (RPH) otců <sup>13)</sup>



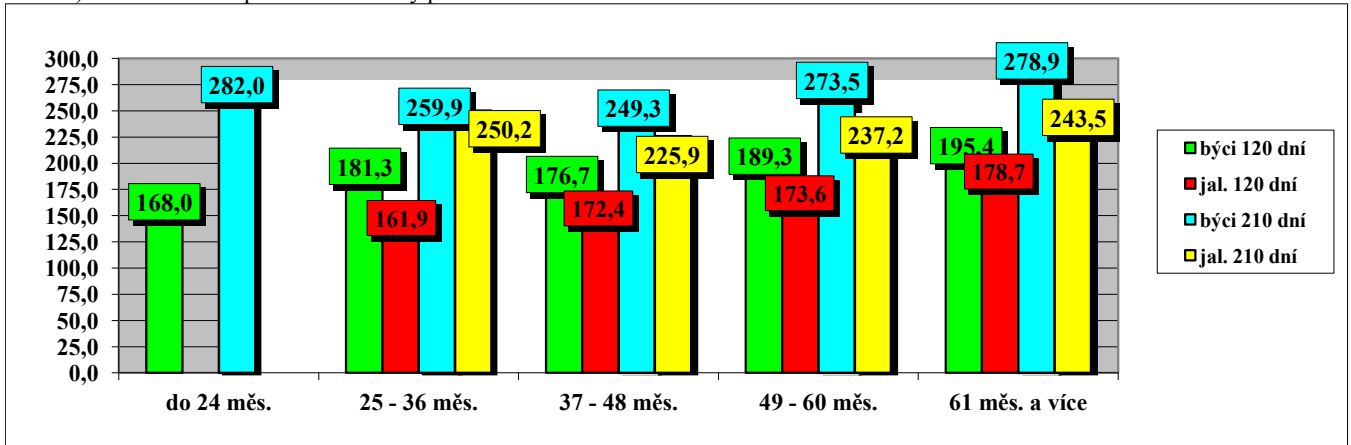
Tabulka 8) Průměrné počty narozených telat na plemeníka (podle způsobu plemenitby) <sup>14)</sup>

býků	přirozená plemenitba		inseminace	
	počet	průměr	počet	průměr
ks	44	11,6	9	4,3

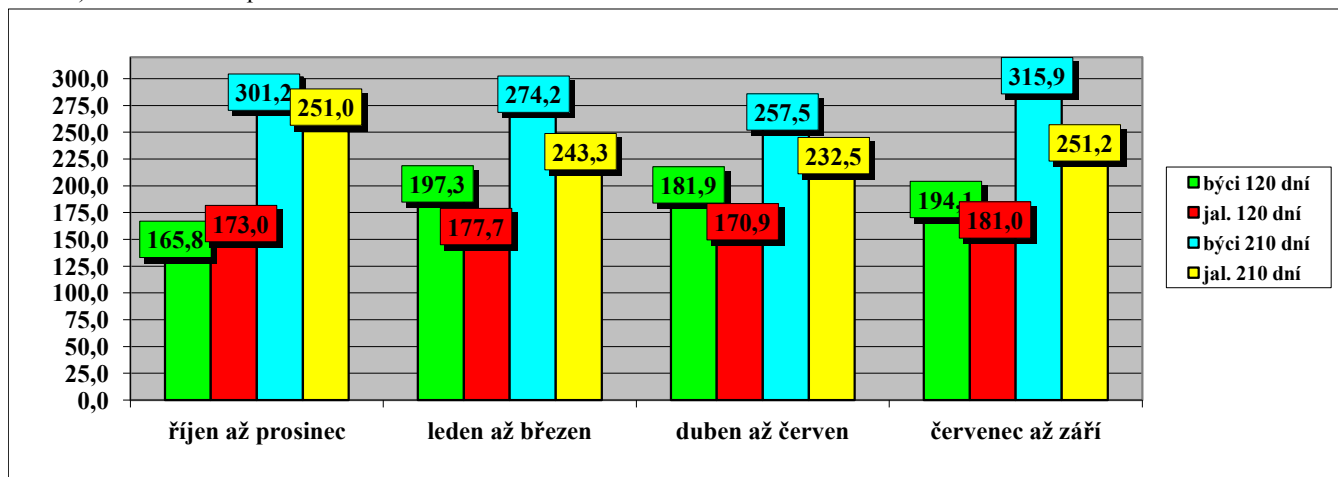
Tabulka 9) Členění velikosti chovů podle počtu narozených telat <sup>15)</sup>

do 30 ks	31 - 60	61 - 90	91 - 120	121 - 150	151 - 180	181 - 210	211 - 240	241 - 270	271 a víc
71,4%	7,1%	0,0%	7,1%	7,1%	7,1%	0,0%	0,0%	0,0%	0,0%

Graf 7) Hmotnost telat podle věku matky při otelení <sup>16)</sup>



Graf 8) Hmotnost telat podle období otelení <sup>17)</sup>



Tabulka 10a) Členění chovů podle dosažené užitkovosti (hmotnost ve 120 dnech) <sup>18)</sup>

Dosažená hmotnost (kg)							
do 140	141 - 150	151 - 160	161 - 170	171 - 180	181 - 190	191 - 200	201 a víc
0,0%	0,0%	0,0%	0,0%	40,0%	30,0%	10,0%	20,0%

Tabulka 10b) Členění chovů podle dosažené užitkovosti (hmotnost v 210 dnech) <sup>19)</sup>

Dosažená hmotnost (kg)										
do 210	211 - 220	221 - 230	231 - 240	241 - 250	251 - 260	261 - 270	271 - 280	281 - 290	291 - 300	301 a víc
0,0%	9,1%	0,0%	0,0%	0,0%	9,1%	9,1%	18,2%	18,2%	9,1%	27,3%

Tabulka 11) Hmotnost telat podle genotypu matek <sup>20)</sup>

genotyp matek		hmotnost ve věku							
		při narození		120 dní		210 dní		365 dní	
		býci	jalovice	býci	jalovice	býci	jalovice	býci	jalovice
A	kg	36,7	33,3	191,6	177,6	273,4	238,9	483,7	330,5
	s	5,026	5,538	27,835	23,415	50,169	33,604	72,909	34,466
B	kg	42,8	41,7	185,0	162,1	269,2	244,5	0,0	303,9
	s	3,563	2,763	31,262	20,409	41,320	28,985	0,000	52,040
C	kg	0,0	0,0	0,0	0,0	0,0	0,0	0,0	0,0
	s	0,0	0,0	0,0	0,0	0,0	0,0	0,0	0,0
D	kg	40,0	0,0	136,0	0,0	280,0	0,0	0,0	0,0
	s	0,0	0,0	0,0	0,0	0,0	0,0	0,0	0,0
K	kg	0,0	0,0	0,0	0,0	0,0	0,0	0,0	0,0
	s	0,0	0,0	0,0	0,0	0,0	0,0	0,0	0,0
celkem	kg	37,5	34,2	190,4	175,0	272,7	239,8	483,7	327,0
	s	5,263	5,914	28,535	23,558	48,485	32,897	72,909	37,823

Tabulka 12) Nejlepší chovatelé čistokrevných telat (genotyp "A") v kontrolním roce 2014 <sup>21)</sup>

Pořadí	Chovatel	Celkem telat	Hmotnost 120 dnů		Hmotnost 210 dnů	
			zváženo	kg	zváženo	kg
1	Marek Petr, Častonín	22	86%	206	95%	310
2	VÚŽV Uhřetěves v.v.i.	24	92%	197	33%	297
3	Montážně obchodní firma s.r.o., B.Mlýn	125	59%	187	71%	276
4	Hodboď Gustav, Libštát	10	90%	177	90%	285
5	DJK s.r.o., Řasnice	11	27%	181	64%	273
	Šimáček Luděk, Radčice	23	87%	179	91%	263
6	Vörös Alojz ing., SHR, Pelhřimov	76	93%	176	88%	259

Do hodnocení byly zahrnuty chovy, kde se živě narodilo v KUMP 5 a více telat. V chovu byla telata vážena ve 120 dnech věku i 210 dnech věku.

