

Plemeno: Hereford

Tabulka 4) Počet narozených telat v kontrolním roce ⁵⁾

Genotyp	narozeno telat celkem	živě narozeno celkem			mrtvě narozeno	zmetání celkem	Z toho narozeno po ET	podíl naroz. z dvojčat
		z toho		podíl % z				
		býků	jalovic					
A	651	313	329	98,6%	9	0	1	2,5%
B	144	70	68	95,8%	6	0	0	2,8%
C	24	12	12	100,0%	0	0	0	4,2%
D	31	17	14	100,0%	0	0	0	0,0%
celkem	850	412	423	98,2%	15	0	1	2,5%

Tabulka 5) Průběh porodu a hmotnost při narození ⁶⁾

Genotyp matky	průběh porodu (podíl %)	hodnocení průběhu porodu v %				
	porodní hmotnost	1	2	1 + 2	3	4
A	průběh porodu (podíl %)	91,8%	7,6%	99,4%	0,6%	0,0%
	porodní hmotnost	38,0	42,6	38,4	48,0	0,0
B	průběh porodu (podíl %)	98,3%	1,7%	100,0%	0,0%	0,0%
	porodní hmotnost	39,5	44,5	39,6	0,0	0,0
C	průběh porodu (podíl %)	100,0%	0,0%	100,0%	0,0%	0,0%
	porodní hmotnost	37,9	0,0	37,9	0,0	0,0
D	průběh porodu (podíl %)	100,0%	0,0%	100,0%	0,0%	0,0%
	porodní hmotnost	37,3	0,0	37,3	0,0	0,0
K	průběh porodu (podíl %)	0,0%	0,0%	0,0%	0,0%	0,0%
	porodní hmotnost	0,0	0,0	0,0	0,0	0,0
celkem	průběh porodu (podíl %)	93,6%	5,9%	99,5%	0,5%	0,0%
	porodní hmotnost	38,2	42,7	38,5	48,0	0,0

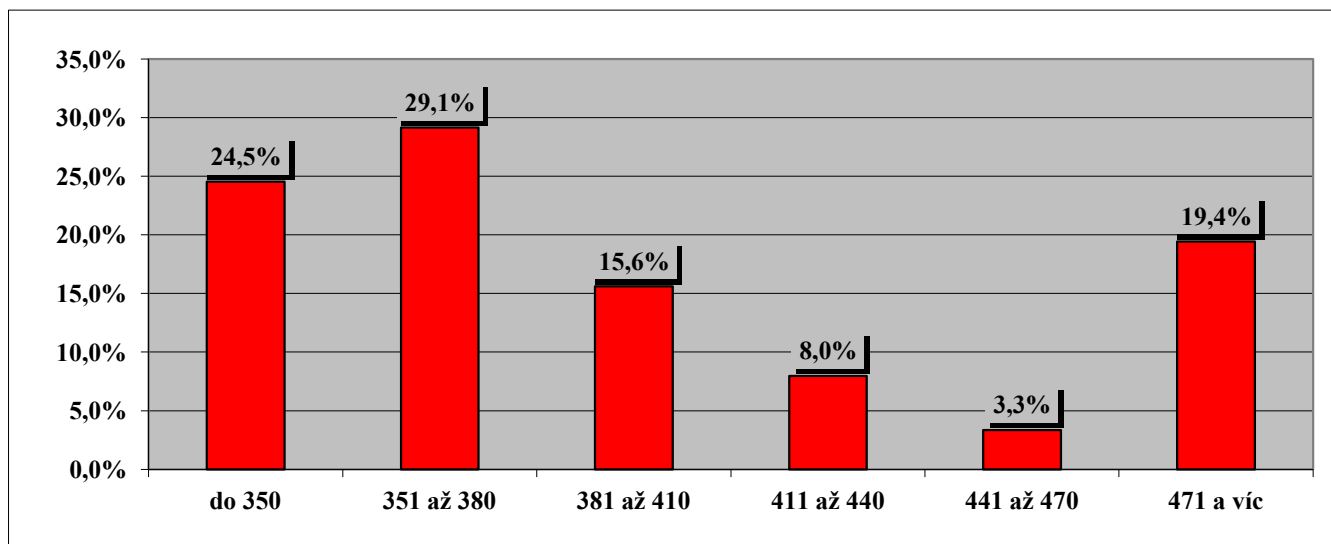
Tabulka 6) Hodnocení průběhu porodu podle věku při otelení ⁷⁾

věk při otelení	podíl ze všech %	porodní hmotnost	živě narozená telata		ztráty telat při porodu		podíl ztrát %
			snadné	komplikov.	snadné	komplikov.	
do 2 let	1,6%	30,5	100,0%	0,0%	0,0%	0,0%	0,0%
do 3 let	10,5%	37,6	98,9%	1,1%	2,3%	1,1%	20,0%
do 4 let	14,6%	38,9	99,2%	0,8%	2,5%	0,8%	26,7%
do 5 let	17,7%	39,5	100,0%	0,0%	0,0%	0,0%	0,0%
5 a víc	55,6%	38,6	99,6%	0,4%	1,5%	0,2%	53,3%
celkem	100,0%	38,6	99,5%	0,5%	1,4%	0,4%	100,0%

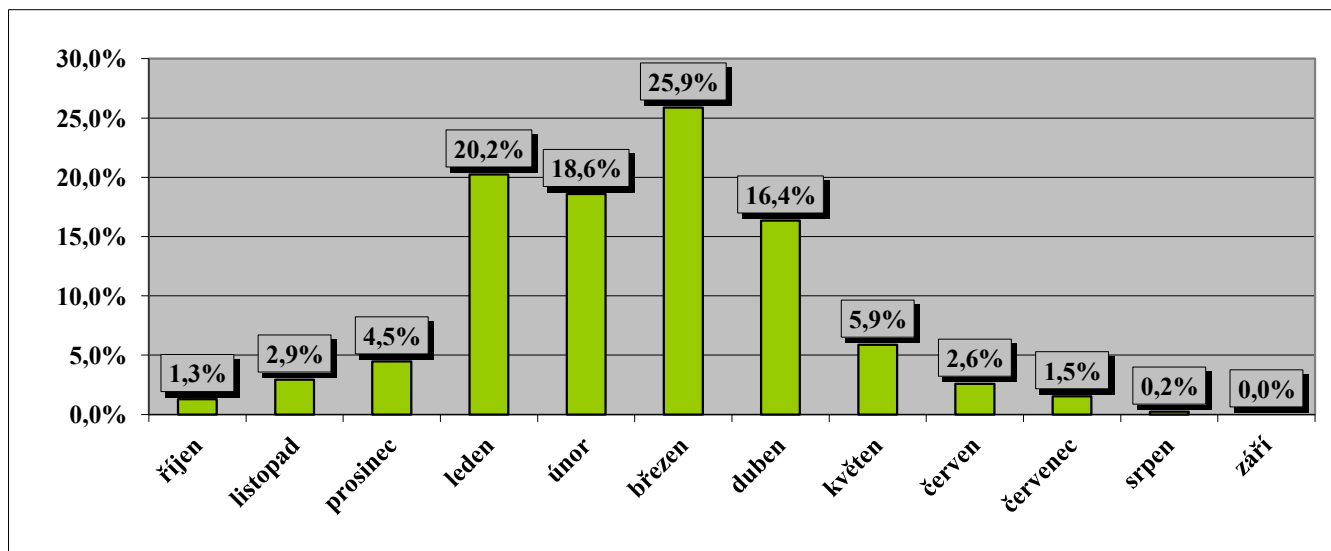
Tabulka 7) Reprodukční ukazatele krav podle genotypu ⁸⁾

Genotyp matky	podíl otel. ze všech %	věk při I. otelení	průměrné mezidobí (podle věku krávy při otelení)				
			do 3 let	do 4 let	do 5 let	5 a více	celkem
A	74,6%	2,8	332,7	405,8	411,8	464,6	448,7
B	14,2%	3,1	0,0	410,5	392,8	395,0	394,8
C	7,5%	3,1	0,0	356,7	403,8	390,8	391,9
D	3,6%	3,1	0,0	0,0	371,3	425,1	416,2
K	0,0%	0,0	0,0	0,0	0,0	0,0	0,0
celkem	100,0%	2,9	332,7	402,4	407,0	448,5	436,1

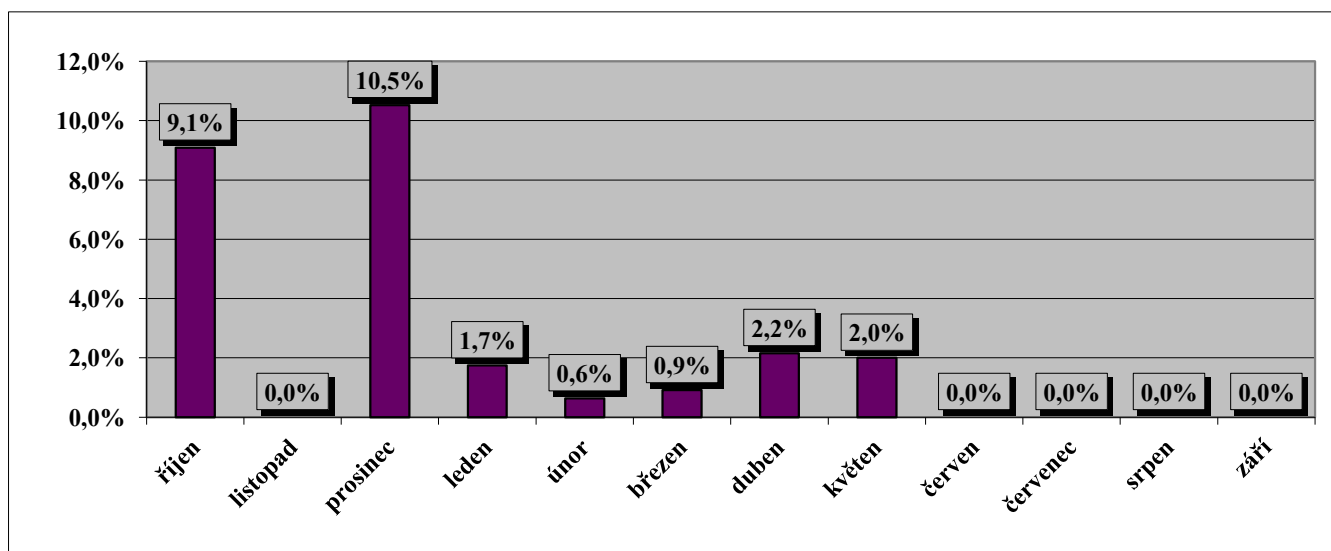
Graf 2) Variabilita mezidobí u krav otelených v kontrolním roce (% ze všech otelených) ⁹⁾



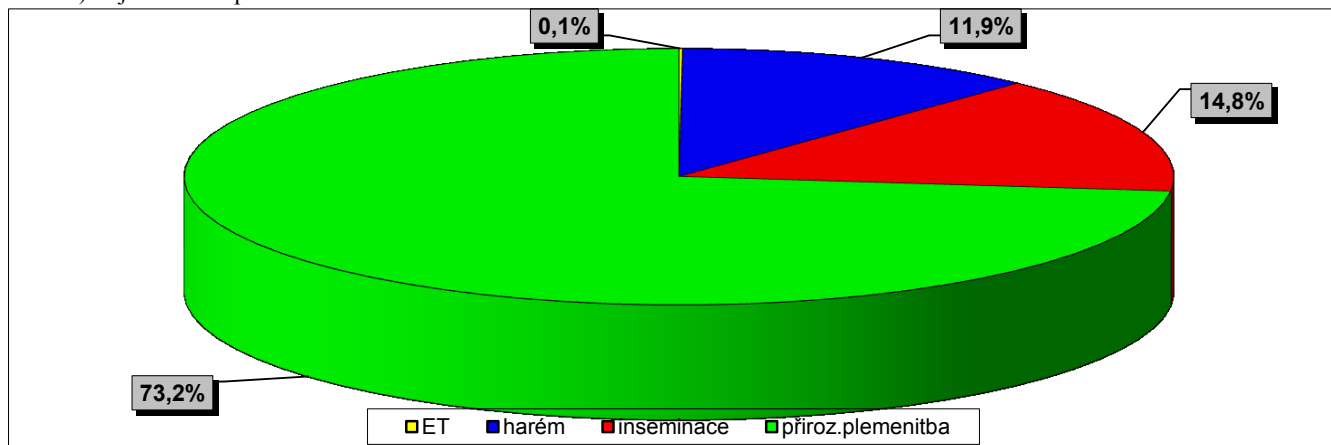
Graf 3) Rozložení porodů v průběhu kontrolního roku (% podíl ze všech porodů) ¹⁰⁾



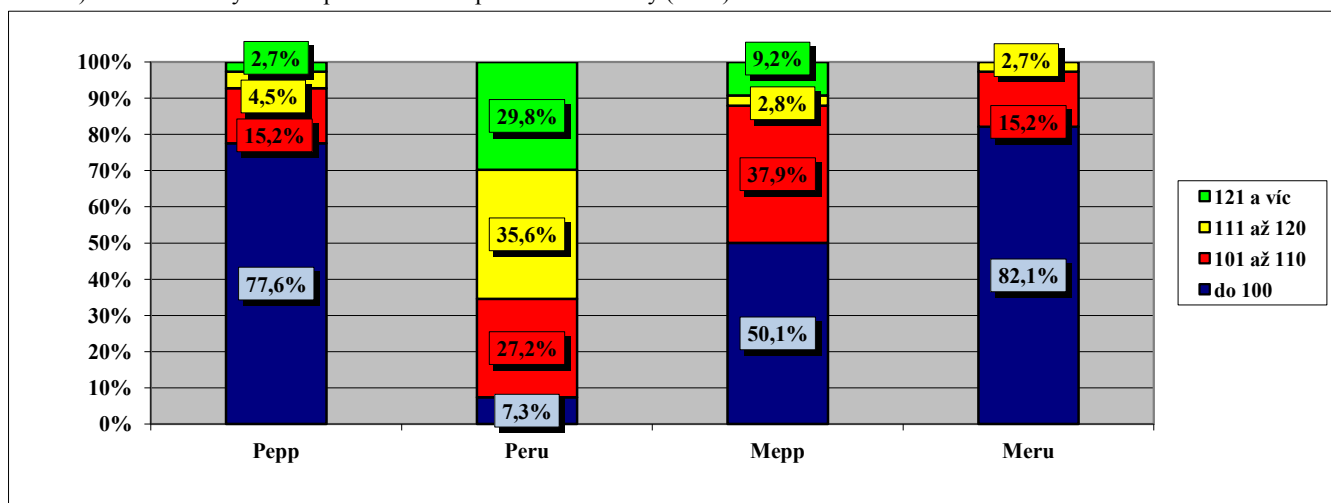
Graf 4) Ztráty telat při narození podle měsíců telení (podíl z telení v měsíci) ¹¹⁾



Graf 5) Zajišťování reprodukce ve stádech ¹²⁾



Graf 6) Podíl narozených telat podle relativní plemenné hodnoty (RPH) otců ¹³⁾



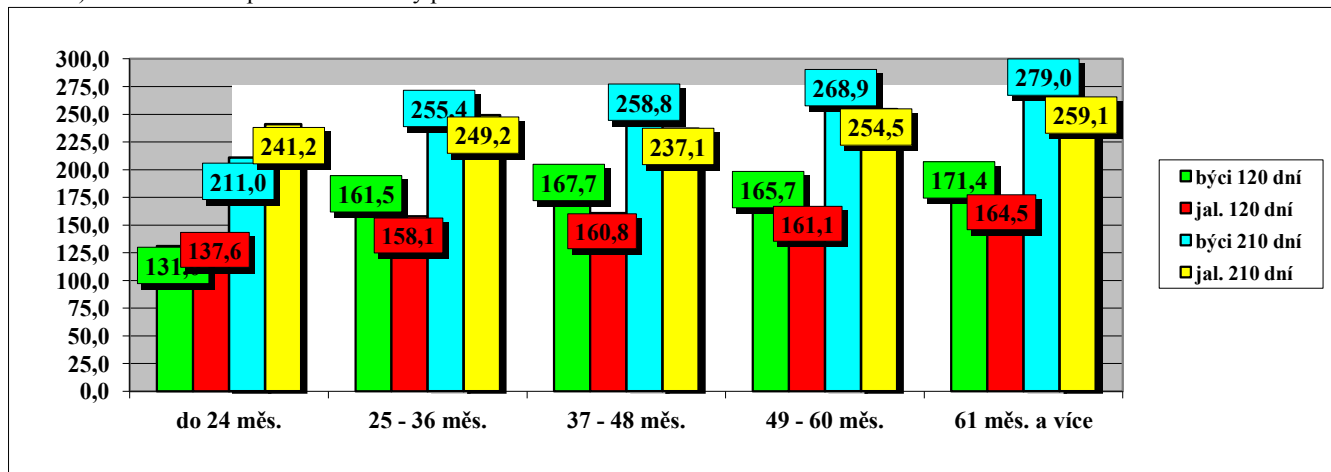
Tabulka 8) Průměrné počty narozených telat na plemeníka (podle způsobu plemenitby) ¹⁴⁾

býků	přirozená plemenitba		inseminace	
	počet	průměr	počet	průměr
ks	35	20,7	27	4,7

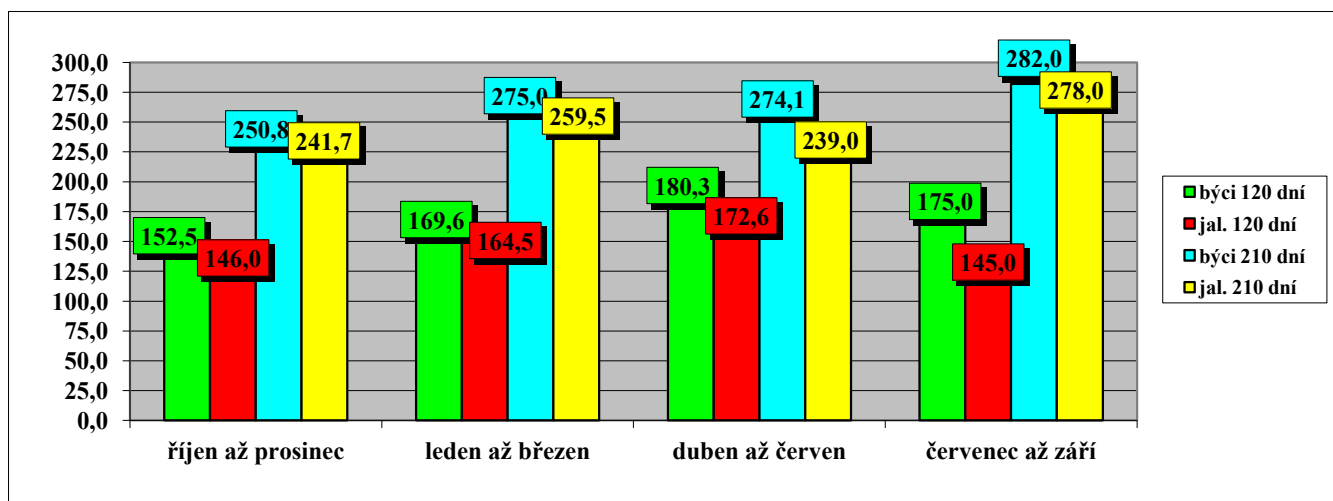
Tabulka 9) Členění velikosti chovů podle počtu narozených telat ¹⁵⁾

do 30 ks	31 - 60	61 - 90	91 - 120	121 - 150	151 - 180	181 - 210	211 - 240	241 - 270	271 a víc
50,0%	31,8%	9,1%	4,5%	0,0%	4,5%	0,0%	0,0%	0,0%	0,0%

Graf 7) Hmotnost telat podle věku matky při otelení ¹⁶⁾



Graf 8) Hmotnost telat podle období otelení ¹⁷⁾



Tabulka 10a) Členění chovů podle dosažené užitkovosti (hmotnost ve 120 dnech) ¹⁸⁾

Dosažená hmotnost (kg)							
do 140	141 - 150	151 - 160	161 - 170	171 - 180	181 - 190	191 - 200	201 a víc
0,0%	0,0%	33,3%	26,7%	13,3%	20,0%	0,0%	6,7%

Tabulka 10b) Členění chovů podle dosažené užitkovosti (hmotnost v 210 dnech) ¹⁹⁾

Dosažená hmotnost (kg)										
do 210	211 - 220	221 - 230	231 - 240	241 - 250	251 - 260	261 - 270	271 - 280	281 - 290	291 - 300	301 a víc
11,8%	0,0%	0,0%	0,0%	11,8%	23,5%	17,6%	5,9%	11,8%	5,9%	11,8%

Tabulka 11) Hmotnost telat podle genotypu matek ²⁰⁾

genotyp matek		hmotnost ve věku							
		při narození		120 dní		210 dní		365 dní	
		býci	jalovice	býci	jalovice	býci	jalovice	býci	jalovice
A	kg	39,2	37,6	169,7	162,6	272,0	256,6	479,5	356,8
	s	6,801	5,829	28,849	24,795	41,880	35,230	72,777	59,866
B	kg	42,2	37,6	171,4	168,3	272,8	239,5	399,3	396,0
	s	7,401	5,998	31,107	9,852	43,040	49,026	17,156	11,314
C	kg	38,9	36,5	183,0	168,3	290,0	231,0	0,0	396,0
	s	2,634	2,618	0,000	19,858	41,012	32,234	0,000	0,000
D	kg	38,8	35,9	179,0	0,0	0,0	0,0	0,0	0,0
	s	1,656	1,611	0,000	0,000	0,000	0,000	0,000	0,000
K	kg	0,0	0,0	0,0	0,0	0,0	0,0	0,0	0,0
	s	0,0	0,0	0,000	0,000	0,000	0,000	0,000	0,000
celkem	kg	39,5	37,4	169,9	162,8	272,2	254,2	474,2	358,0
	s	6,586	5,597	28,719	24,378	41,800	37,370	73,200	59,317

Tabulka 12) Nejlepší chovatelé čistokrevných telat (genotyp "A") v kontrolním roce 2014 ²¹⁾

Pořadí	Chovatel	Celkem telat	Hmotnost 120 dnů		Hmotnost 210 dnů	
			zváženo	kg	zváženo	kg
1	Petlan Luděk, Heřmaneč	12	83%	207	100%	306
2	Kubík Dušan, Třebčice	5	100%	190	100%	306
3	Farma Kozák, s.r.o.	12	83%	187	83%	294
4	Zeman Vojtěch, Ing., Jetišov	13	62%	184	69%	289
5	Bartůněk Karel, Přílepov	43	95%	177	93%	284
	Faflák Miroslav, Kyjov	37	92%	180	95%	268
6	Machač Jan Ing., Chřibská	46	85%	164	89%	263
7	Sluka Josef ml., Hodějov	37	46%	153	76%	265
	Menšík Josef, Dětřichov u Opatova	12	100%	169	100%	243
8	ZD Podlesí Ročov	69	78%	156	77%	255
	Vojenské lesy a statky ČR, s.p., Hlavákov	103	50%	159	12%	252
	Zelený Jiří, Drouhaveč	39	74%	160	85%	249
9	Kolářová Markéta, Albrechtice u R.	25	24%	156	80%	254
	Hořák Jan, SHR, Janovice u R.	42	76%	157	55%	252

Do hodnocení byly zahrnuty chovy, kde se živě narodilo v KUMP 5 a více telat.

V chovu byla telata vážena ve 120 dnech věku i 210 dnech věku.