

## Plemeno: Highland

Tabulka 4) Počet narozených telat v kontrolním roce <sup>5)</sup>

Genotyp	narozeno telat celkem	živě narozeno celkem			mrtvě narozeno	zmetání celkem	Z toho narozeno po ET	podíl naroz. z dvojčat
		z toho		podíl % z				
		býků	jalovic					
A	373	170	194	97,6%	9	0	0	0,3%
B	12	8	4	100,0%	0	0	0	8,3%
C	3	1	2	100,0%	0	0	0	33,3%
D	1	0	1	0,0%	0	0	0	0,0%
<b>celkem</b>	<b>389</b>	<b>179</b>	<b>201</b>	<b>97,7%</b>	<b>9</b>	<b>0</b>	<b>0</b>	<b>0,8%</b>

Tabulka 5) Průběh porodu a hmotnost při narození <sup>6)</sup>

Genotyp matky	průběh porodu (podíl %)	hodnocení průběhu porodu v %				
	porodní hmotnost	1	2	1 + 2	3	4
A	průběh porodu (podíl %)	99,5%	0,3%	<b>99,7%</b>	0,3%	0,0%
	porodní hmotnost	29,4	24,0	<b>29,4</b>	36,0	0,0
B	průběh porodu (podíl %)	100,0%	0,0%	<b>100,0%</b>	0,0%	0,0%
	porodní hmotnost	35,1	0,0	<b>35,1</b>	0,0	0,0
C	průběh porodu (podíl %)	100,0%	0,0%	<b>100,0%</b>	0,0%	0,0%
	porodní hmotnost	33,0	0,0	<b>33,0</b>	0,0	0,0
D	průběh porodu (podíl %)	100,0%	0,0%	<b>100,0%</b>	0,0%	0,0%
	porodní hmotnost	32,7	0,0	<b>32,7</b>	0,0	0,0
K	průběh porodu (podíl %)	0,0%	0,0%	<b>0,0%</b>	0,0%	0,0%
	porodní hmotnost	0,0	0,0	<b>0,0</b>	0,0	0,0
celkem	průběh porodu (podíl %)	99,5%	0,3%	<b>99,7%</b>	0,3%	0,0%
	porodní hmotnost	29,6	24,0	<b>29,6</b>	36,0	0,0

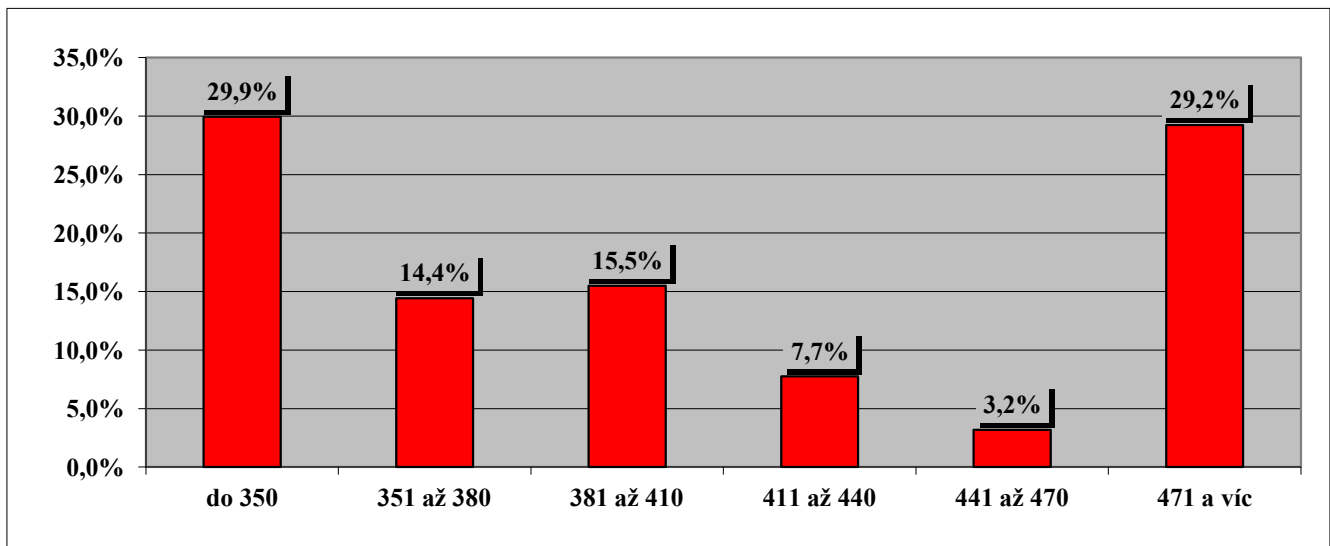
Tabulka 6) Hodnocení průběhu porodu podle věku při otelení <sup>7)</sup>

věk při otelení	podíl ze všech %	porodní hmotnost	živě narozená telata		ztráty telat při porodu		podíl ztrát %
			snadné	komplikov.	snadné	komplikov.	
do 2 let	0,6%	30,0	100,0%	0,0%	0,0%	0,0%	0,0%
do 3 let	3,3%	29,4	100,0%	0,0%	0,0%	0,0%	0,0%
do 4 let	18,4%	30,9	98,5%	1,5%	3,0%	1,5%	42,9%
do 5 let	15,0%	28,0	100,0%	0,0%	3,7%	0,0%	28,6%
5 a víc	62,7%	29,3	100,0%	0,0%	0,9%	0,0%	28,6%
<b>celkem</b>	<b>100,0%</b>	<b>29,4</b>	<b>99,7%</b>	<b>0,3%</b>	<b>1,7%</b>	<b>0,3%</b>	<b>100,0%</b>

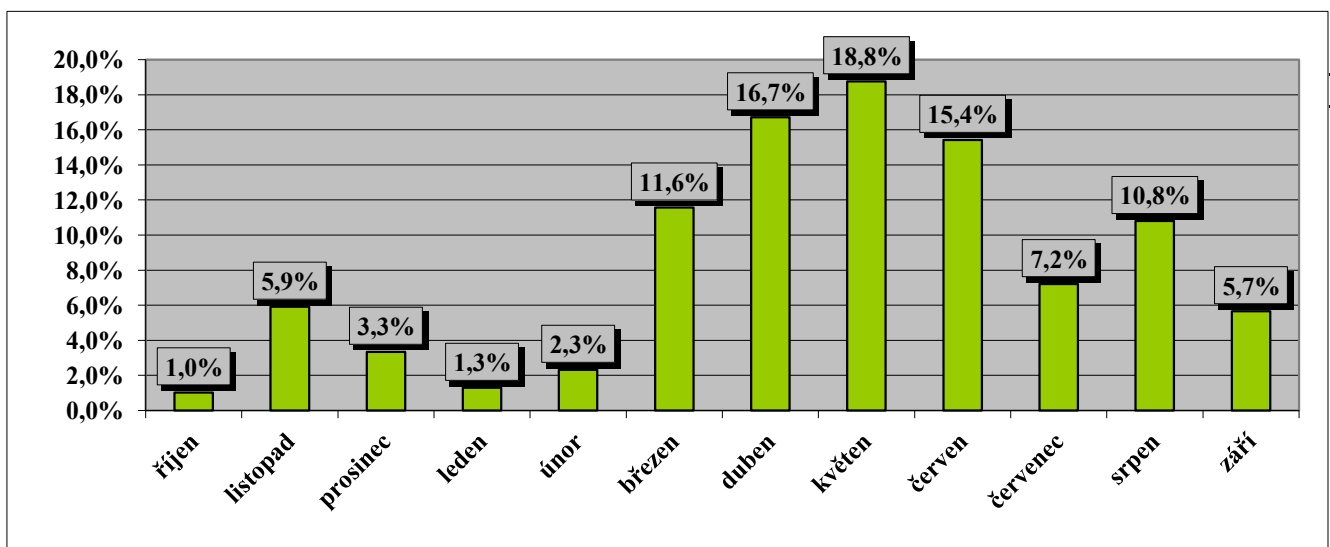
Tabulka 7) Reprodukční ukazatele krav podle genotypu <sup>8)</sup>

Genotyp matky	podíl otel. ze všech %	věk při I. otelení	průměrné mezidobí (podle věku krávy při otelení)				
			do 3 let	do 4 let	do 5 let	5 a více	celkem
A	95,9%	3,4	356,0	414,2	435,3	482,9	473,8
B	1,8%	2,9	0,0	0,0	643,0	342,0	542,7
C	1,5%	3,1	0,0	0,0	0,0	368,5	368,5
D	0,8%	3,4	0,0	0,0	0,0	379,3	379,3
K	0,0%	0,0	0,0	0,0	0,0	0,0	0,0
<b>celkem</b>	<b>100,0%</b>	<b>3,4</b>	<b>356,0</b>	<b>414,2</b>	<b>448,7</b>	<b>477,7</b>	<b>471,1</b>

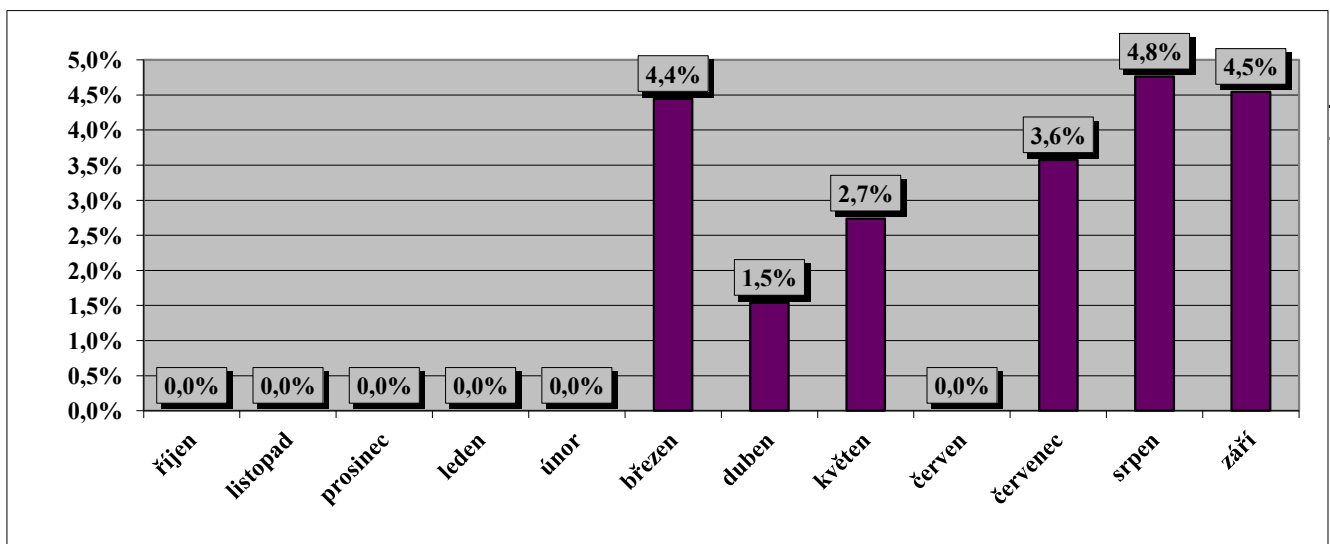
Graf 2) Variabilita mezidobí u krav otelených v kontrolním roce (% ze všech otelených) <sup>9)</sup>



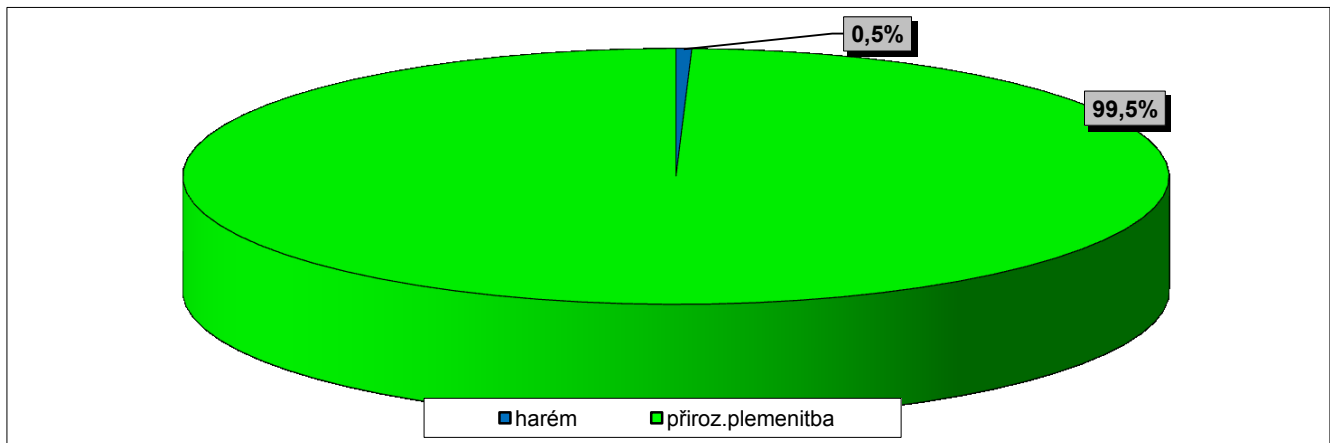
Graf 3) Rozložení porodů v průběhu kontrolního roku (% podíl ze všech porodů) <sup>10)</sup>



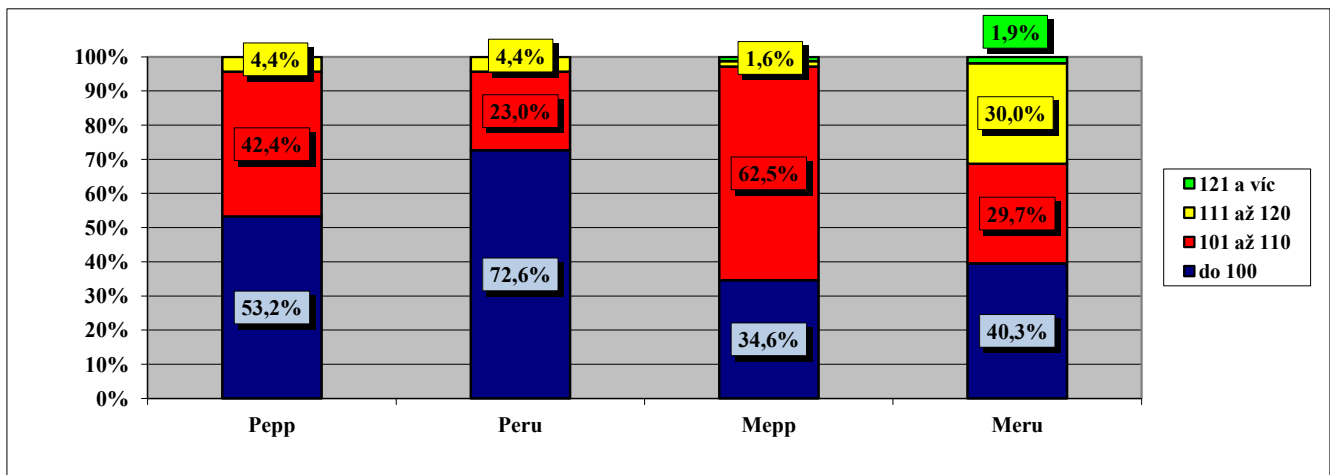
Graf 4) Ztráty telat při narození podle měsíců telení (podíl z telení v měsíci) <sup>11)</sup>



Graf 5) Zajišťování reprodukce ve stádech <sup>12)</sup>



Graf 6) Podíl narozených telat podle relativní plemenné hodnoty (RPH) otců <sup>13)</sup>



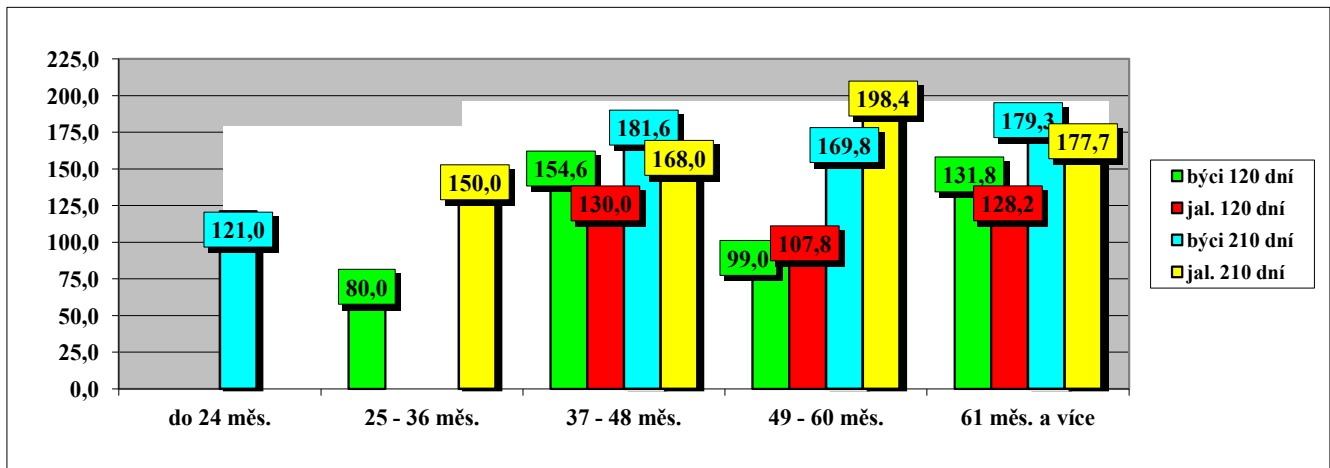
Tabulka 8) Průměrné počty narozených telat na plemeníka (podle způsobu plemenitby) <sup>14)</sup>

býků	přirozená plemenitba		inseminace	
	počet	průměr	počet	průměr
ks	41	9,5	0	0,0

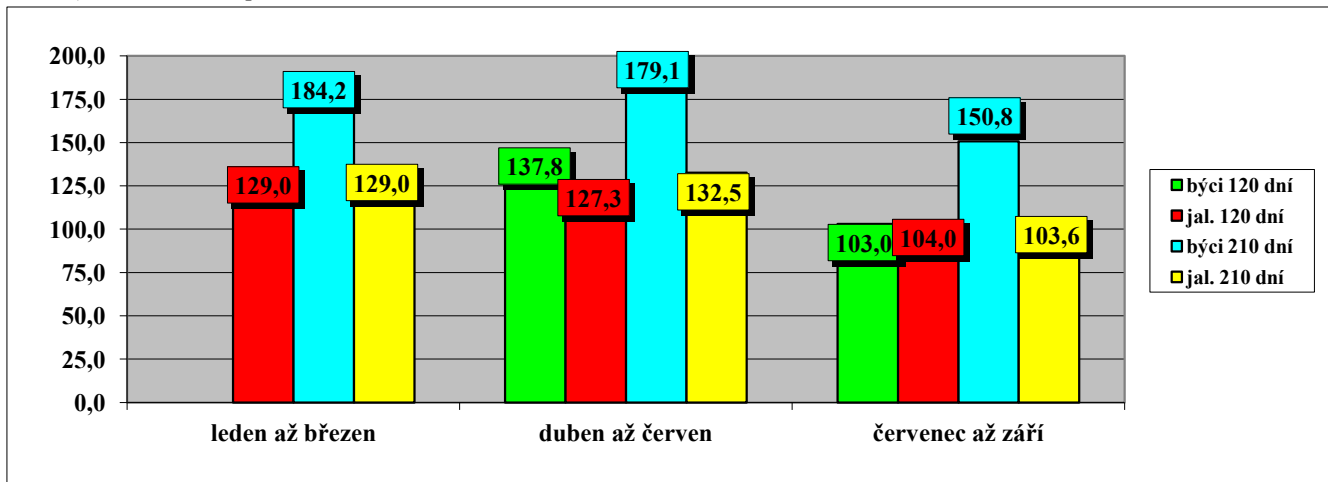
Tabulka 9) Členění velikosti chovů podle počtu narozených telat <sup>15)</sup>

do 30 ks	31 - 60	61 - 90	91 - 120	121 - 150	151 - 180	181 - 210	211 - 240	241 - 270	271 a víc
93,8%	3,1%	0,0%	3,1%	0,0%	0,0%	0,0%	0,0%	0,0%	0,0%

Graf 7) Hmotnost telat podle věku matky při otelení <sup>16)</sup>



Graf 8) Hmotnost telat podle období otelení <sup>17)</sup>



Tabulka 10a) Členění chovů podle dosažené užitkovosti (hmotnost ve 120 dnech) <sup>18)</sup>

Dosažená hmotnost (kg)							
do 140	141 - 150	151 - 160	161 - 170	171 - 180	181 - 190	191 - 200	201 a víc
77,8%	11,1%	11,1%	0,0%	0,0%	0,0%	0,0%	0,0%

Tabulka 10b) Členění chovů podle dosažené užitkovosti (hmotnost v 210 dnech) <sup>19)</sup>

Dosažená hmotnost (kg)										
do 210	211 - 220	221 - 230	231 - 240	241 - 250	251 - 260	261 - 270	271 - 280	281 - 290	291 - 300	301 a víc
75,0%	8,3%	0,0%	0,0%	8,3%	0,0%	0,0%	0,0%	0,0%	0,0%	8,3%

Tabulka 11) Hmotnost telat podle genotypu matek <sup>20)</sup>

genotyp matek		hmotnost ve věku							
		při narození		120 dní		210 dní		365 dní	
		býci	jalovice	býci	jalovice	býci	jalovice	býci	jalovice
A	kg	30,2	28,8	132,9	123,7	177,3	174,6	254,3	199,8
	s	4,716	5,570	28,753	15,919	36,746	26,506	42,038	57,010
B	kg	35,2	35,0	0,0	0,0	0,0	329,0	0,0	0,0
	s	2,683	1,414	0,0	0,0	0,0	0,0	0,000	0,000
C	kg	32,7	33,3	0,0	0,0	0,0	0,0	0,0	0,0
	s	2,309	1,155	0,0	0,0	0,0	0,0	0,000	0,000
D	kg	34,0	32,0	0,0	0,0	0,0	0,0	0,0	0,0
	s	0,0	0,0	0,0	0,0	0,0	0,0	0,000	0,000
K	kg	0,0	0,0	0,0	0,0	0,0	0,0	0,0	0,0
	s	0,0	0,0	0,0	0,0	0,0	0,0	0,000	0,000
celkem	kg	30,4	29,0	132,9	123,7	177,3	180,1	254,3	199,8
	s	4,711	5,544	28,753	15,919	36,746	39,095	42,038	57,010

Tabulka 12) Nejlepší chovatelé čistokrevných telat (genotyp "A") v kontrolním roce 2014 <sup>21)</sup>

Pořadí	Chovatel	Celkem telat	Hmotnost 120 dnů		Hmotnost 210 dnů	
			zváženo	kg	zváženo	kg
1	Potůček Josef,Domašín	2	100%	158	100%	242
2	EASTLAND s.r.o.Kozákov	19	32%	149	16%	217
3	A. T. OSTROV spol. s r.o.	6	33%	121	100%	184
4	MANI spol.s r.o.Č.Budějovice	55	22%	122	47%	177
5	Krtouš Martin,Ing.arch.,Branišov	15	7%	107	73%	183
6	Juřicová Hana,Valašská Polanka	14	14%	130	7%	121
7	Zelené údolí EKO s.r.o.Hroznětín	22	9%	118	9%	150
8	ORELIO spol.s r.o.Vísky	8	0%	0	13%	177
	Čarvašová Milada, Guty	3	67%	125	0%	0
9	Broncová Lenka,Střížov	6	0%	0	33%	168
10	Kotajny Gustav,Koňakov	9	33%	106	56%	146
11	SHOWA Electronics s.r.o.	12	0%	0	25%	133

Do hodnocení byly zahrnuty chovy, kde byla telata vážena ve 120 dnech věku nebo 210 dnech věku.