

## Plemeno: Charolais

Tabulka 4) Počet narozených telat v kontrolním roce <sup>5)</sup>

Genotyp	narozeno telat celkem	živě narozeno celkem			mrtvě narozeno	zmetání celkem	Z toho narozeno po ET	podíl naroz. z dvojčat
		z toho		podíl % z				
		býků	jalovic					
A	4391	2055	2157	95,9%	178	1	47	4,1%
B	502	255	227	96,0%	20	0	0	3,3%
C	267	123	137	97,4%	7	0	0	2,6%
D	430	221	206	99,3%	3	0	0	4,5%
<b>celkem</b>	<b>5590</b>	<b>2654</b>	<b>2727</b>	<b>96,3%</b>	<b>208</b>	<b>1</b>	<b>47</b>	<b>4,0%</b>

Tabulka 5) Průběh porodu a hmotnost při narození <sup>6)</sup>

Genotyp matky	průběh porodu (podíl %)	hodnocení průběhu porodu v %				
	porodní hmotnost	1	2	1 + 2	3	4
A	průběh porodu (podíl %)	86,5%	12,1%	<b>98,6%</b>	1,1%	0,3%
	porodní hmotnost	41,8	47,6	<b>42,5</b>	46,7	52,8
B	průběh porodu (podíl %)	93,4%	6,1%	<b>99,4%</b>	0,6%	0,0%
	porodní hmotnost	40,9	48,0	<b>41,3</b>	39,5	0,0
C	průběh porodu (podíl %)	94,9%	4,5%	<b>99,5%</b>	0,3%	0,3%
	porodní hmotnost	41,3	47,4	<b>41,6</b>	38,0	31,0
D	průběh porodu (podíl %)	96,0%	3,2%	<b>99,2%</b>	0,8%	0,0%
	porodní hmotnost	39,6	51,7	<b>40,0</b>	52,0	0,0
K	průběh porodu (podíl %)	92,9%	7,1%	<b>100,0%</b>	0,0%	0,0%
	porodní hmotnost	41,7	44,0	<b>41,9</b>	0,0	0,0
celkem	průběh porodu (podíl %)	88,1%	10,6%	<b>98,7%</b>	1,1%	0,2%
	porodní hmotnost	41,5	47,7	<b>42,2</b>	46,6	51,1

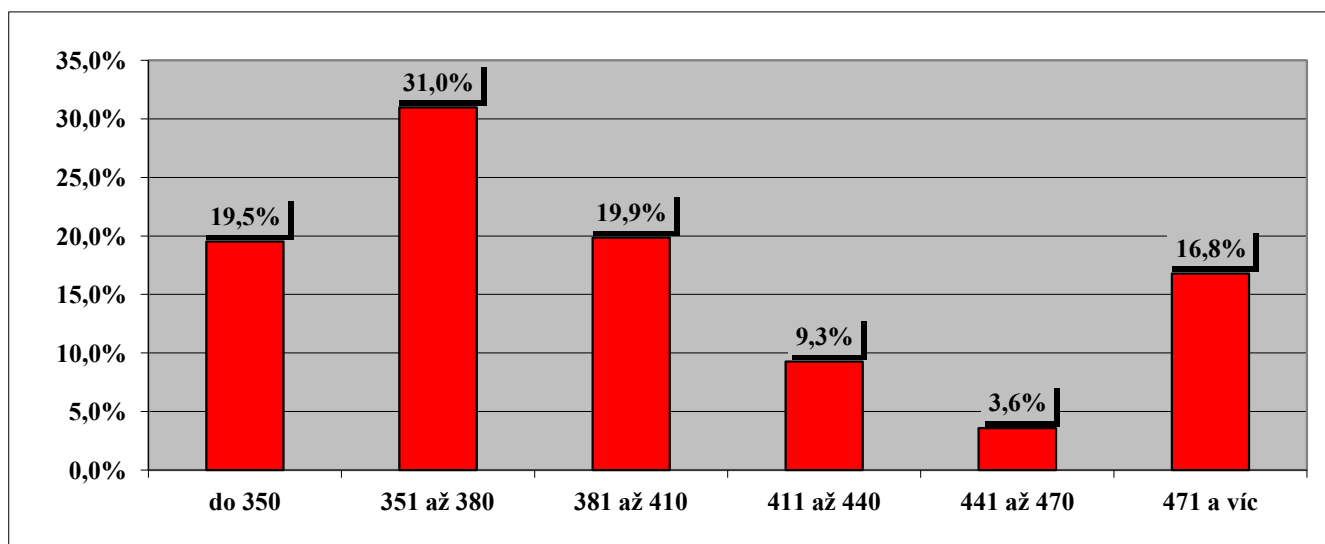
Tabulka 6) Hodnocení průběhu porodu podle věku při otelení <sup>7)</sup>

věk při otelení	podíl ze všech %	porodní hmotnost	živě narozená telata		ztráty telat při porodu		podíl ztrát %
			snadné	komplikov.	snadné	komplikov.	
do 2 let	0,2%	39,8	100,0%	0,0%	16,7%	0,0%	1,0%
do 3 let	10,8%	42,1	96,0%	4,0%	5,3%	1,5%	19,9%
do 4 let	14,9%	41,4	98,6%	1,4%	4,3%	0,5%	19,4%
do 5 let	15,5%	42,3	99,2%	0,8%	3,2%	0,2%	14,6%
5 a víc	58,5%	42,5	99,2%	0,8%	2,6%	0,3%	45,1%
celkem	100,0%	42,2	98,7%	1,3%	3,3%	0,5%	100,0%

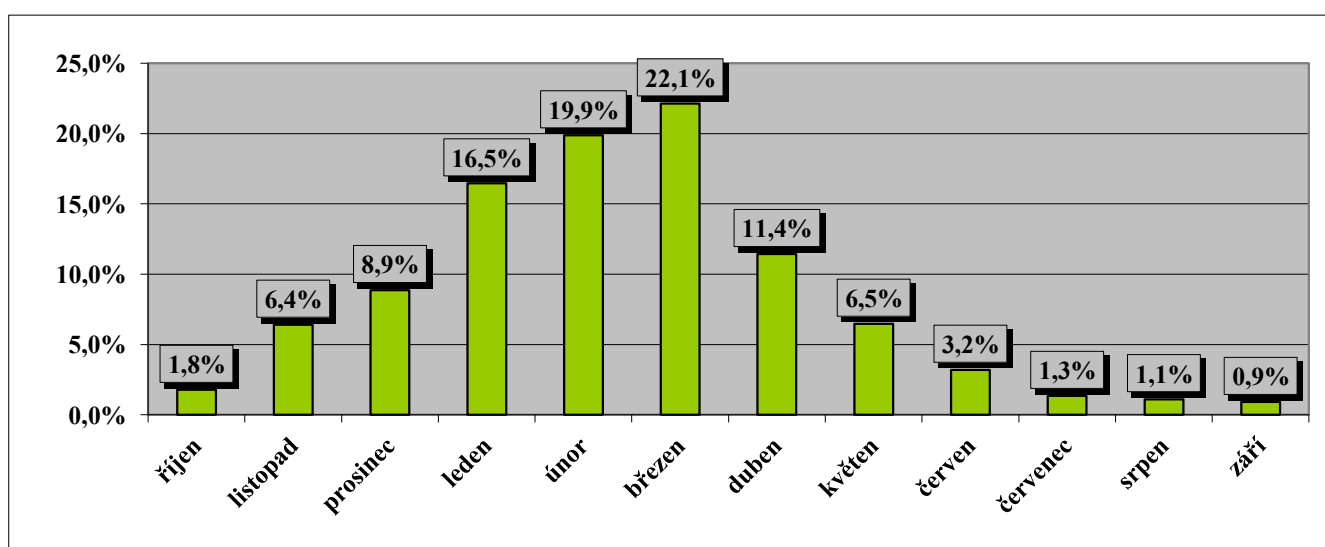
Tabulka 7) Reprodukční ukazatele krav podle genotypu <sup>8)</sup>

Genotyp matky	podíl otel. ze všech %	věk při I. otelení	průměrné mezidobí (podle věku krávy při otelení)				
			do 3 let	do 4 let	do 5 let	5 a více	celkem
A	79,9%	3,0	371,5	378,3	415,7	438,1	429,6
B	6,5%	2,9	330,0	379,6	420,3	448,2	435,7
C	6,7%	3,0	343,0	380,1	412,3	435,1	429,2
D	6,7%	3,0	0,0	381,7	396,2	424,0	417,7
K	0,3%	2,8	0,0	352,5	329,0	333,5	338,3
celkem	100,0%	3,0	349,9	378,5	414,5	437,2	428,9

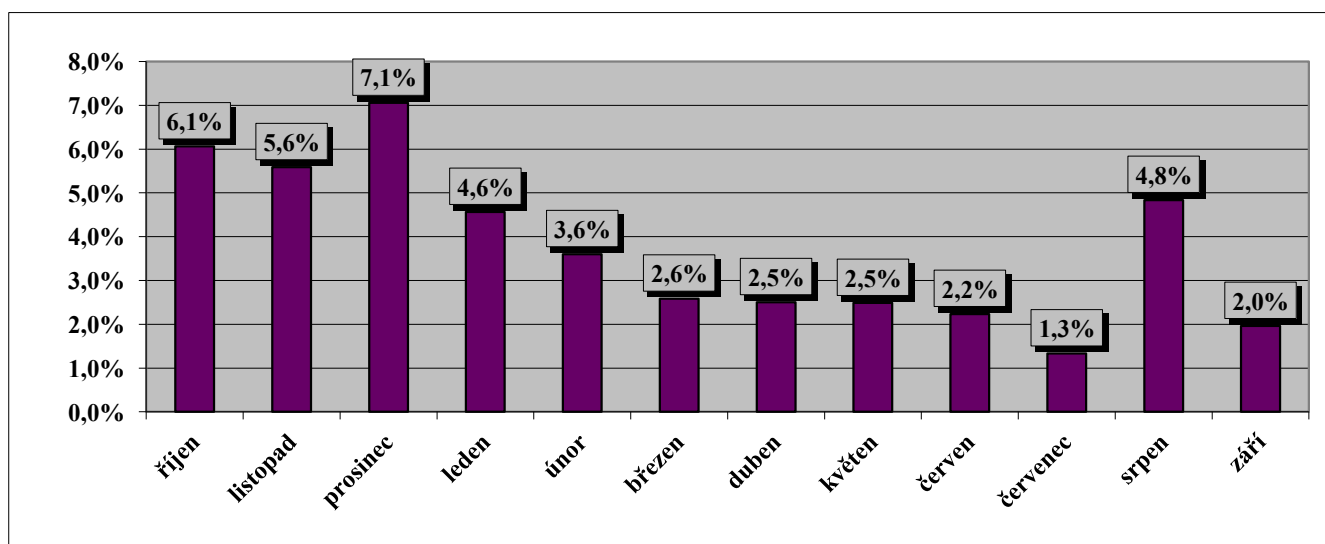
Graf 2) Variabilita mezidobí u krav otelených v kontrolním roce (% ze všech otelených) <sup>9)</sup>



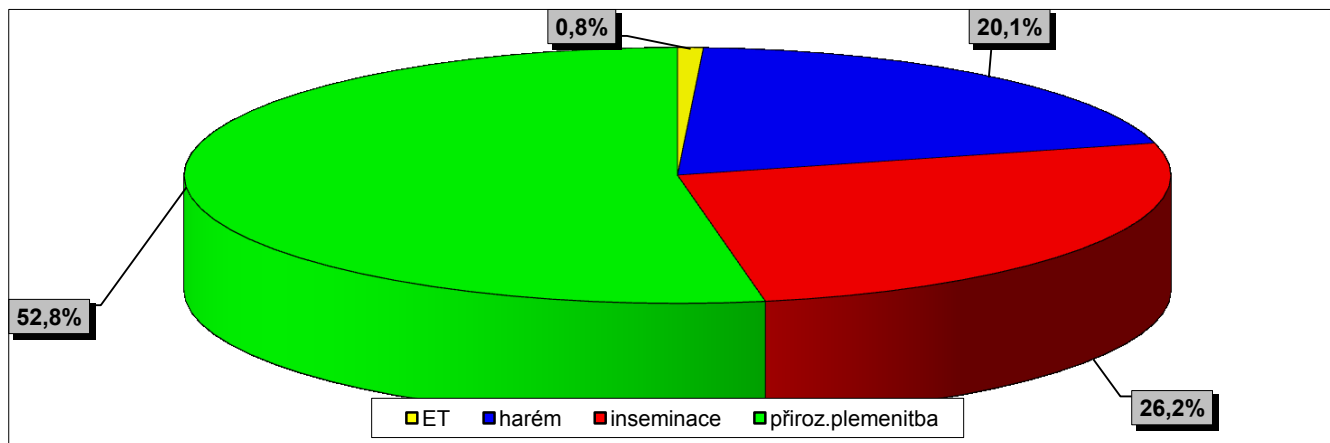
Graf 3) Rozložení porodů v průběhu kontrolního roku (% podíl ze všech porodů) <sup>10)</sup>



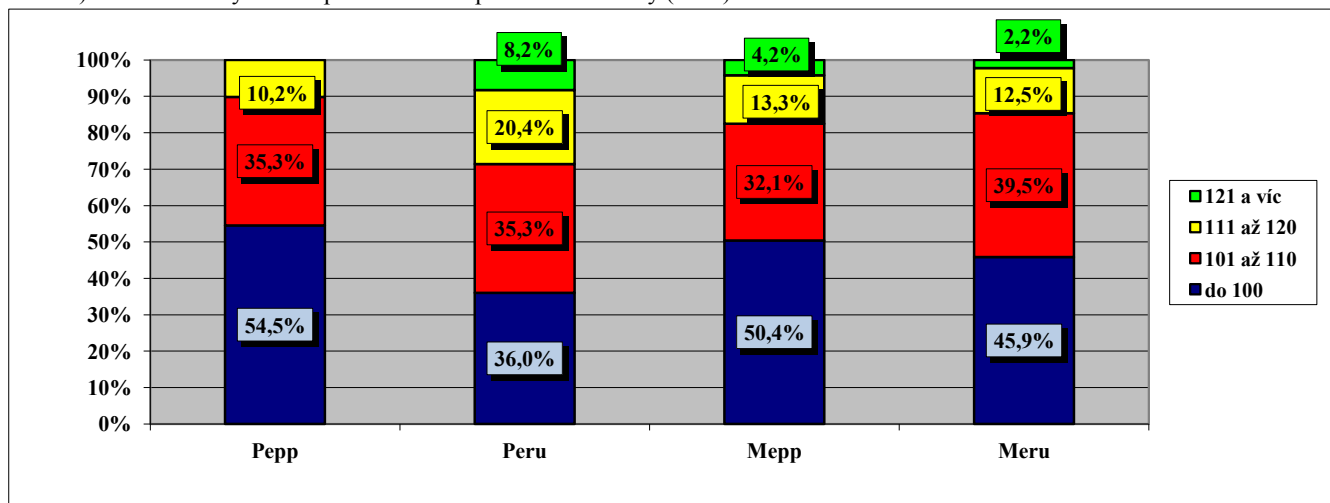
Graf 4) Ztráty telat při narození podle měsíců telení (podíl z telení v měsíci) <sup>11)</sup>



Graf 5) Zajišťování reprodukce ve stádech <sup>12)</sup>



Graf 6) Podíl narozených telat podle relativní plemenné hodnoty (RPH) otců <sup>13)</sup>



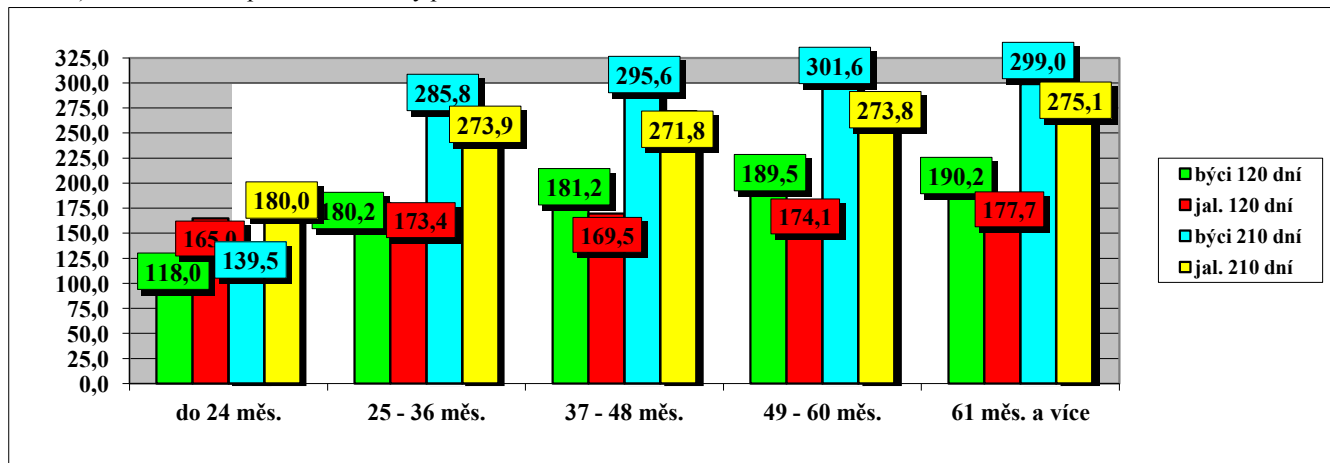
Tabulka 8) Průměrné počty narozených telat na plemeníka (podle způsobu plemenitby) <sup>14)</sup>

býků	přirozená plemenitba		inseminace	
	počet	průměr	počet	průměr
ks	218	18,7	115	13,1

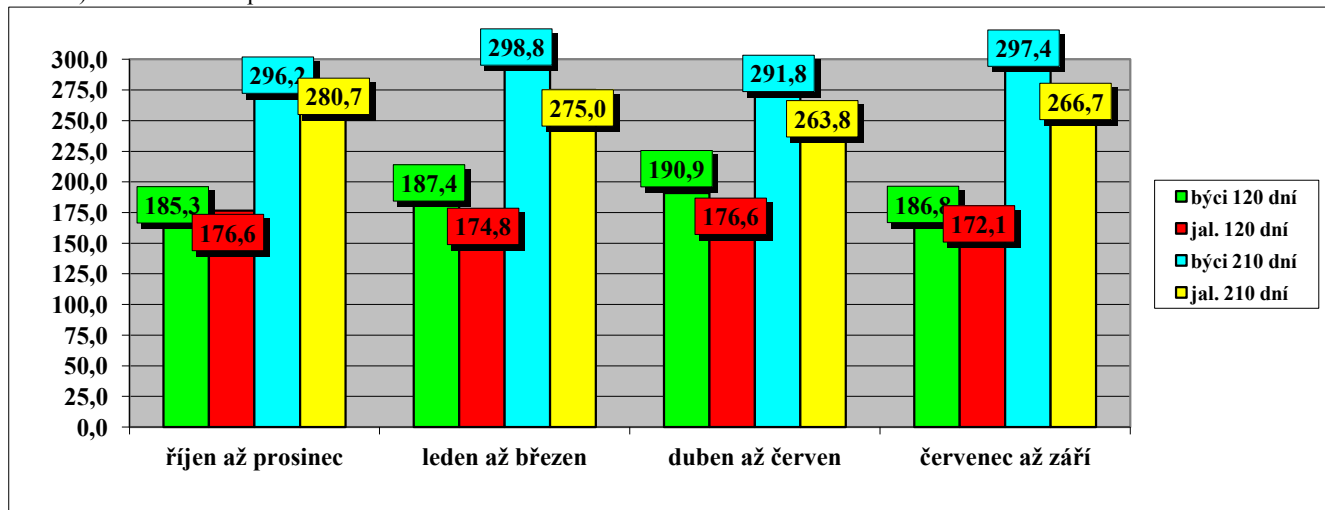
Tabulka 9) Členění velikosti chovů podle počtu narozených telat <sup>15)</sup>

do 30 ks	31 - 60	61 - 90	91 - 120	121 - 150	151 - 180	181 - 210	211 - 240	241 - 270	271 a více
60,0%	17,7%	10,0%	2,3%	3,1%	1,5%	1,5%	1,5%	0,0%	2,3%

Graf 7) Hmotnost telat podle věku matky při otelení <sup>16)</sup>



Graf 8) Hmotnost telat podle období otelení <sup>17)</sup>



Tabulka 10a) Členění chovů podle dosažené užitkovosti (hmotnost ve 120 dnech) <sup>18)</sup>

Dosažená hmotnost (kg)							
do 140	141 - 150	151 - 160	161 - 170	171 - 180	181 - 190	191 - 200	201 a víc
0,8%	0,8%	5,0%	13,4%	16,0%	24,4%	10,1%	29,4%

Tabulka 10b) Členění chovů podle dosažené užitkovosti (hmotnost v 210 dnech) <sup>19)</sup>

Dosažená hmotnost (kg)										
do 210	211 - 220	221 - 230	231 - 240	241 - 250	251 - 260	261 - 270	271 - 280	281 - 290	291 - 300	301 a víc
0,0%	0,9%	1,8%	0,9%	1,8%	6,4%	11,9%	10,1%	11,9%	16,5%	37,6%

Tabulka 11) Hmotnost telat podle genotypu matek <sup>20)</sup>

genotyp matek		hmotnost ve věku							
		při narození		120 dní		210 dní		365 dní	
		býci	jalovice	býci	jalovice	býci	jalovice	býci	jalovice
A	kg	44,2	41,0	187,4	174,9	298,6	274,4	542,0	401,0
	s	6,547	6,315	30,712	27,993	46,962	40,297	69,300	64,613
B	kg	42,5	39,8	186,1	179,1	290,6	273,5	495,0	386,6
	s	4,102	4,800	16,860	21,710	29,506	32,272	0,000	42,678
C	kg	43,3	39,8	191,2	180,5	291,0	272,6	380,3	385,3
	s	5,604	5,537	22,631	20,141	39,420	32,413	80,525	38,665
D	kg	42,0	38,2	204,1	180,1	293,7	272,1	512,0	403,2
	s	5,536	4,708	31,720	27,213	45,860	36,278	0,000	41,169
K	kg	42,5	41,0	0,0	182,0	307,0	311,5	568,0	497,0
	s	5,529	4,980	0,000	21,213	30,973	14,849	0,000	0,000
celkem	kg	43,9	40,7	187,8	175,4	297,3	274,1	541,1	399,6
	s	6,313	6,131	29,913	27,465	45,435	39,126	70,151	62,436

Tabulka 12) Nejlepší chovatelé čistokrevných telat (genotyp "A") v kontrolním roce 2014 <sup>21)</sup>

Pořadí	Chovatel	Celkem telat	Hmotnost 120 dnů		Hmotnost 210 dnů	
			zváženo	kg	zváženo	kg
1	Střední škola zeměd.a veter.Lanškroun	5	80%	238	80%	384
2	Velát Jaroslav,Horní Prosička	7	86%	221	100%	355
	Rýdel Vlastimil,Hodslavice	14	100%	223	100%	353
3	Bouda Petr ing.,Voděrádky	24	83%	227	100%	345
4	Lacina Jiří,Dlouhé Hradiště	37	95%	216	95%	346
5	Slavík Leoš,Mokřýšov	27	96%	214	96%	346
6	Černý Josef Ing.,Raková	7	57%	216	57%	326
7	Nováková Hana,Sirá	12	83%	214	83%	337
8	Maletická farma s.r.o.	22	91%	210	82%	346
9	Tkáčová Lucie,Petřvaldik	5	100%	213	100%	326
10	K+K Břilice GIGANT	12	75%	203	75%	325
	Dufka Jiří ing.,Zadní Chodov	14	79%	211	71%	316
11	Farma Peklo s.r.o.	21	95%	208	67%	318
12	Pražan Břetislav,Martinice	8	88%	198	75%	320
13	Bovet a.s.Sloupnice	9	89%	208	89%	314
14	Hatlák V.ing.,Meziboří	41	98%	194	93%	320
	UFARMA spol.s.r.o.,Čistá u Rovné	119	83%	200	69%	318
	PAC Hořovice s.r.o.	22	95%	204	73%	314
15	Raučinová Romana,Kočín	37	73%	193	76%	319
16	Statek Doubravka,Chotěboř	27	96%	192	93%	312
17	Ekochas spol.s.r.o.Částkov	183	85%	189	68%	314
18	Řehounek Vít,ing.,Choteč	33	88%	193	85%	306
19	Lédr František,Sopotnice	41	95%	210	51%	296
20	Douda Radek,Haškovicova Lhota	12	100%	192	75%	305

Do hodnocení byly zahrnuty chovy, kde se živě narodilo v KUMP 5 a více telat.

Zváženo bylo minimálně 50 % z narozených ve 120 dnech věku a minimálně 50 % z narozených ve 210 dnech věku