

Plemeno: Limousine

Tabulka 4) Počet narozených telat v kontrolním roce ⁵⁾

| Genotyp | narozeno telat celkem | živě narozeno celkem | | | mrtvě narozeno | zmetání celkem | Z toho narozeno po ET | podíl naroz. z dvojčat |
|---------------|-----------------------|----------------------|-------------|--------------|----------------|----------------|-----------------------|------------------------|
| | | z toho | | podíl % | | | | |
| | | býků | jalovic | z narozen. | | | | |
| A | 1732 | 833 | 868 | 98,2% | 31 | 0 | 57 | 1,4% |
| B | 215 | 102 | 105 | 96,3% | 7 | 1 | 0 | 1,4% |
| C | 6 | 4 | 2 | 100,0% | 0 | 0 | 0 | 0,0% |
| D | 50 | 23 | 26 | 98,0% | 1 | 0 | 0 | 4,0% |
| celkem | 2003 | 962 | 1001 | 98,0% | 39 | 1 | 57 | 1,4% |

Tabulka 5) Průběh porodu a hmotnost při narození ⁶⁾

| Genotyp matky | průběh porodu (podíl %) | hodnocení průběhu porodu v % | | | | |
|---------------|-------------------------|------------------------------|-------|---------------|------|------|
| | porodní hmotnost | 1 | 2 | 1 + 2 | 3 | 4 |
| A | průběh porodu (podíl %) | 95,3% | 3,7% | 98,9% | 0,8% | 0,2% |
| | porodní hmotnost | 39,5 | 44,5 | 39,7 | 43,8 | 47,8 |
| B | průběh porodu (podíl %) | 94,3% | 5,7% | 100,0% | 0,0% | 0,0% |
| | porodní hmotnost | 40,7 | 44,9 | 41,0 | 0,0 | 0,0 |
| C | průběh porodu (podíl %) | 88,1% | 11,9% | 100,0% | 0,0% | 0,0% |
| | porodní hmotnost | 41,7 | 41,6 | 41,7 | 0,0 | 0,0 |
| D | průběh porodu (podíl %) | 70,0% | 30,0% | 100,0% | 0,0% | 0,0% |
| | porodní hmotnost | 45,4 | 46,0 | 45,6 | 0,0 | 0,0 |
| K | průběh porodu (podíl %) | 100,0% | 0,0% | 100,0% | 0,0% | 0,0% |
| | porodní hmotnost | 40,3 | 0,0 | 40,3 | 0,0 | 0,0 |
| celkem | průběh porodu (podíl %) | 94,8% | 4,3% | 99,1% | 0,7% | 0,2% |
| | porodní hmotnost | 39,7 | 44,4 | 39,9 | 43,8 | 47,8 |

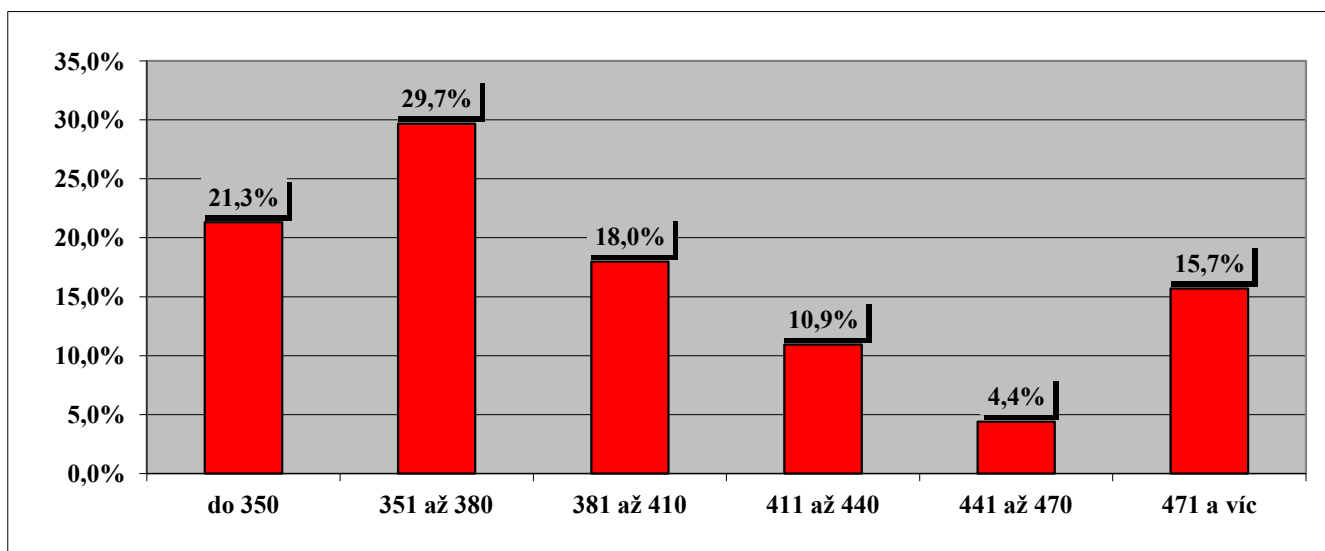
Tabulka 6) Hodnocení průběhu porodu podle věku při otelení ⁷⁾

| věk při otelení | podíl ze všech % | porodní hmotnost | živě narozená telata | | ztráty telat při porodu | | podíl ztrát % |
|-----------------|------------------|------------------|----------------------|-------------|-------------------------|-------------|---------------|
| | | | snadné | komplikov. | snadné | komplikov. | |
| do 2 let | 0,2% | 38,0 | 100,0% | 0,0% | 0,0% | 0,0% | 0,0% |
| do 3 let | 11,1% | 38,7 | 100,0% | 0,0% | 1,8% | 0,0% | 10,0% |
| do 4 let | 18,0% | 39,9 | 96,6% | 3,4% | 2,2% | 0,8% | 27,5% |
| do 5 let | 18,3% | 40,7 | 98,9% | 1,1% | 1,7% | 0,0% | 15,0% |
| 5 a víc | 52,4% | 40,1 | 99,8% | 0,2% | 1,7% | 0,1% | 47,5% |
| celkem | 100,0% | 40,0 | 99,1% | 0,9% | 1,8% | 0,2% | 100,0% |

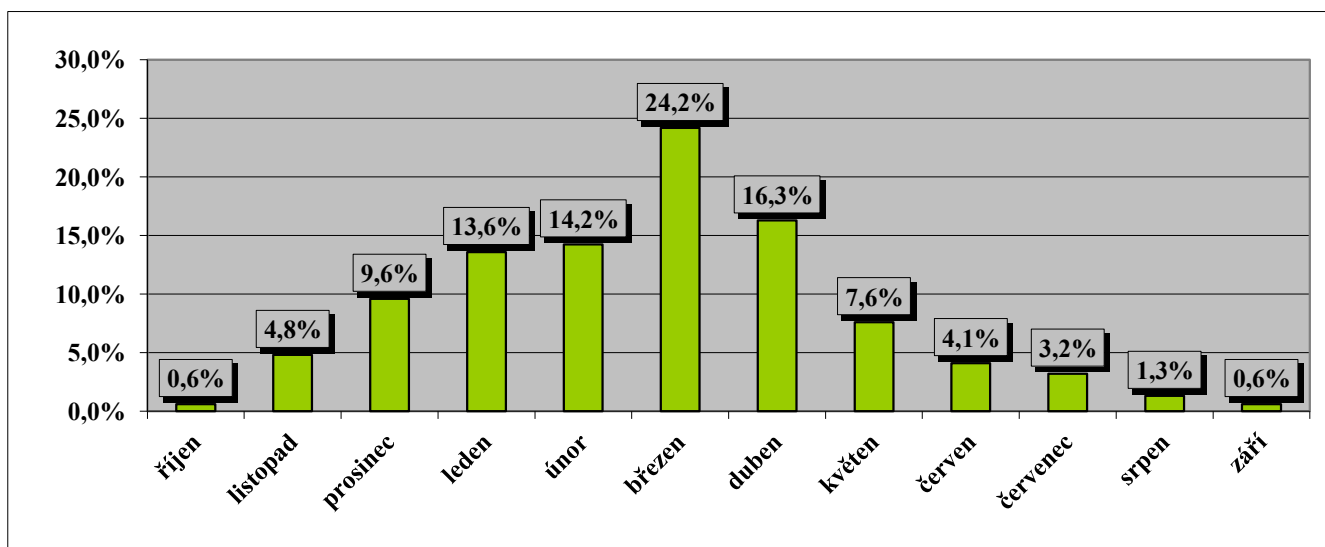
Tabulka 7) Reprodukční ukazatele krav podle genotypu ⁸⁾

| Genotyp matky | podíl otel. ze všech % | věk při I. otelení | průměrné mezidobí (podle věku krávy při otelení) | | | | |
|---------------|------------------------|--------------------|--|--------------|--------------|--------------|--------------|
| | | | do 3 let | do 4 let | do 5 let | 5 a více | celkem |
| A | 84,1% | 3,0 | 536,0 | 386,0 | 405,0 | 431,6 | 421,7 |
| B | 12,2% | 3,1 | 0,0 | 471,5 | 411,1 | 459,2 | 454,1 |
| C | 2,9% | 3,0 | 0,0 | 0,0 | 397,7 | 392,1 | 392,5 |
| D | 0,5% | 2,9 | 0,0 | 0,0 | 0,0 | 385,8 | 385,8 |
| K | 0,2% | 2,5 | 0,0 | 0,0 | 382,5 | 343,5 | 363,0 |
| celkem | 100,0% | 3,0 | 536,0 | 387,8 | 405,1 | 433,6 | 424,3 |

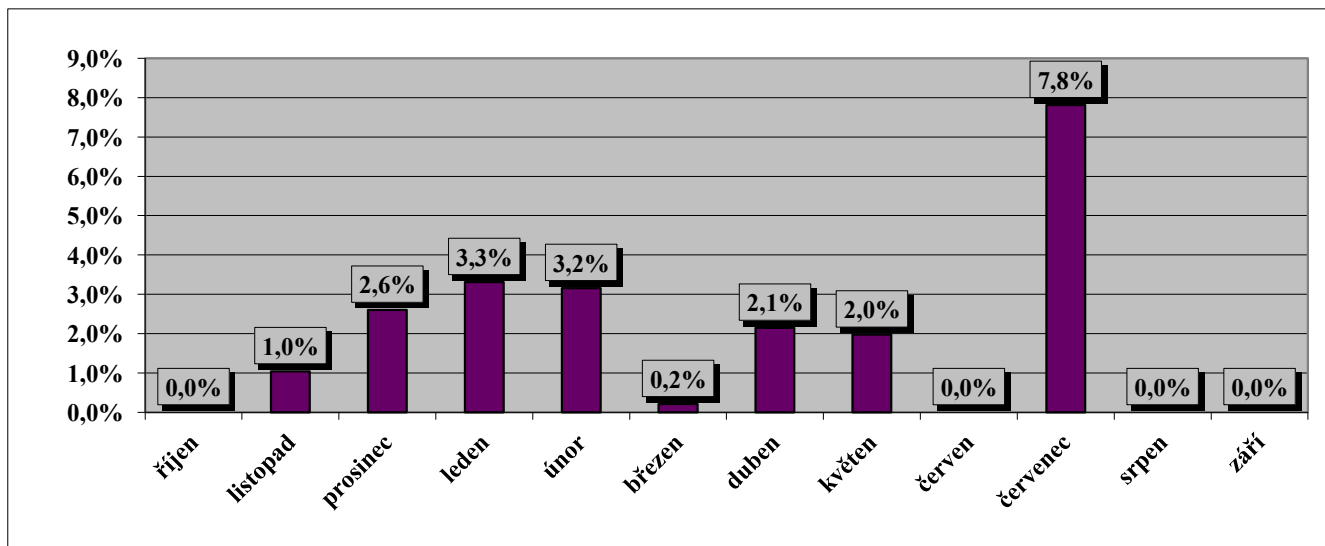
Graf 2) Variabilita mezidobí u krav otelených v kontrolním roce (% ze všech otelených) ⁹⁾



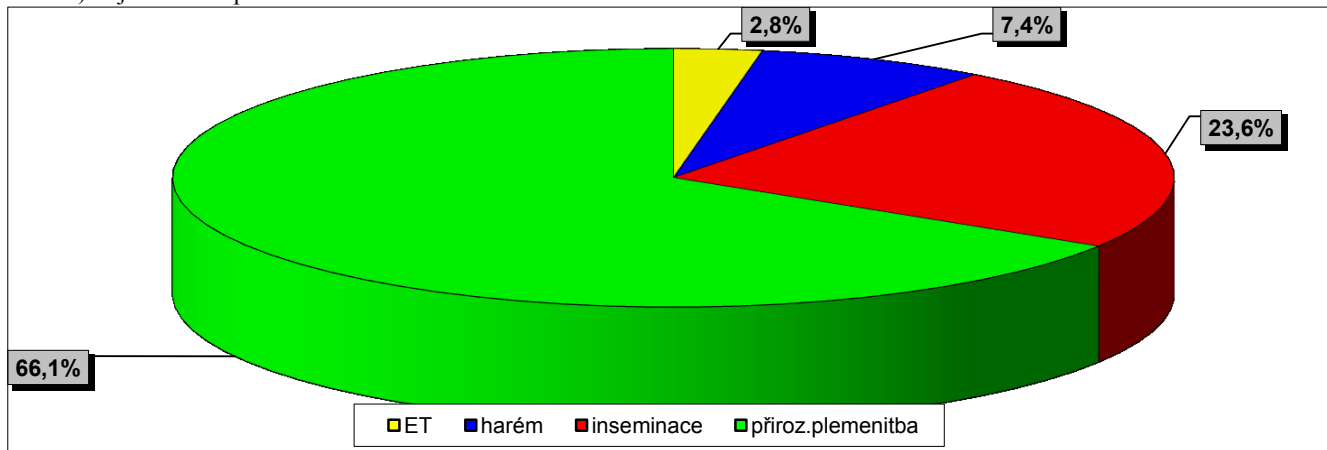
Graf 3) Rozložení porodů v průběhu kontrolního roku (% podíl ze všech porodů) ¹⁰⁾



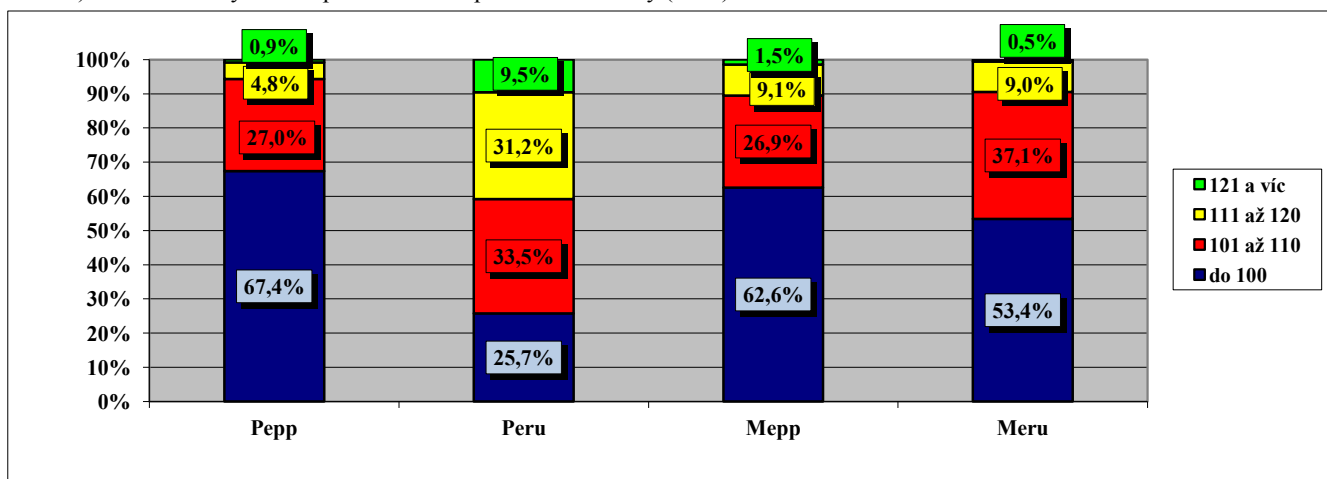
Graf 4) Ztráty telat při narození podle měsíců telení (podíl z telení v měsíci) ¹¹⁾



Graf 5) Zajišťování reprodukce ve stádech ¹²⁾



Graf 6) Podíl narozených telat podle relativní plemenné hodnoty (RPH) otců ¹³⁾



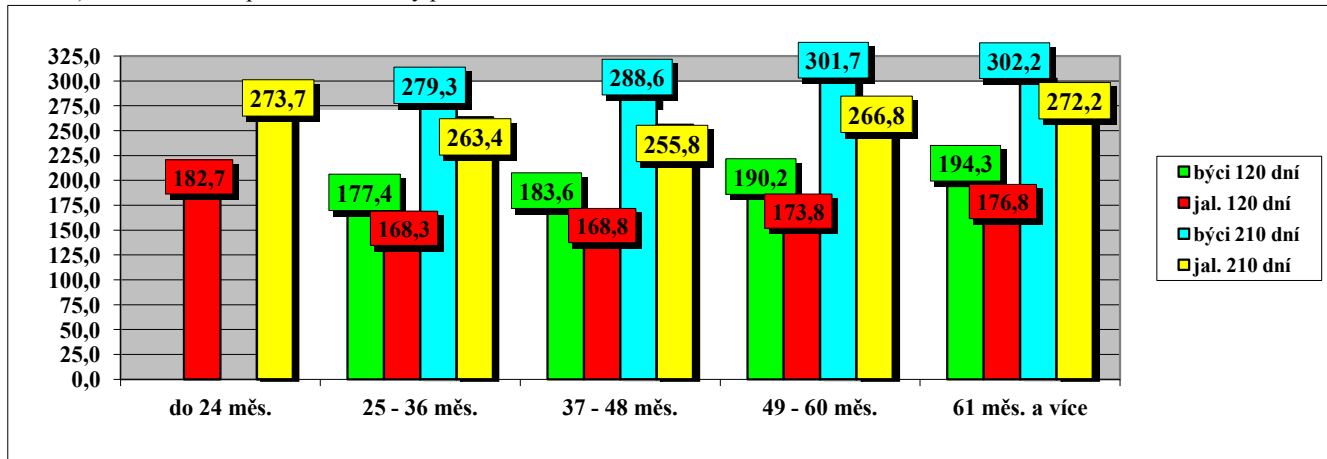
Tabulka 8) Průměrné počty narozených telat na plemeníka (podle způsobu plemenitby) ¹⁴⁾

| býků ks | přirozená plemenitba | | inseminace | |
|------------|----------------------|--------|------------|--------|
| | počet | průměr | počet | průměr |
| ks | 120 | 12,3 | 68 | 7,8 |

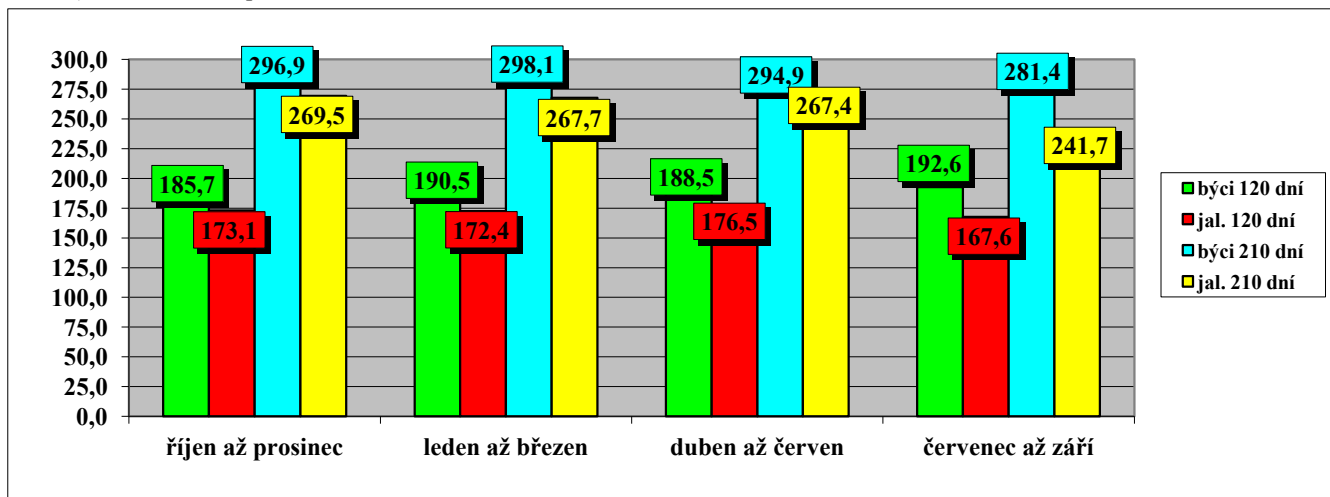
Tabulka 9) Členění velikosti chovů podle počtu narozených telat ¹⁵⁾

| do 30 ks | 31 - 60 | 61 - 90 | 91 - 120 | 121 - 150 | 151 - 180 | 181 - 210 | 211 - 240 | 241 - 270 | 271 a víc |
|----------|---------|---------|----------|-----------|-----------|-----------|-----------|-----------|-----------|
| 77,3% | 10,7% | 4,0% | 1,3% | 5,3% | 0,0% | 0,0% | 0,0% | 1,3% | 0,0% |

Graf 7) Hmotnost telat podle věku matky při otelení ¹⁶⁾



Graf 8) Hmotnost telat podle období otelení ¹⁷⁾



Tabulka 10a) Členění chovů podle dosažené užitkovosti (hmotnost ve 120 dnech) ¹⁸⁾

| Dosažená hmotnost (kg) | | | | | | | |
|------------------------|-----------|-----------|-----------|-----------|-----------|-----------|-----------|
| do 140 | 141 - 150 | 151 - 160 | 161 - 170 | 171 - 180 | 181 - 190 | 191 - 200 | 201 a víc |
| 0,0% | 3,2% | 4,8% | 19,4% | 19,4% | 32,3% | 8,1% | 12,9% |

Tabulka 10b) Členění chovů podle dosažené užitkovosti (hmotnost v 210 dnech) ¹⁹⁾

| Dosažená hmotnost (kg) | | | | | | | | | | |
|------------------------|-----------|-----------|-----------|-----------|-----------|-----------|-----------|-----------|-----------|-----------|
| do 210 | 211 - 220 | 221 - 230 | 231 - 240 | 241 - 250 | 251 - 260 | 261 - 270 | 271 - 280 | 281 - 290 | 291 - 300 | 301 a víc |
| 0,0% | 1,6% | 0,0% | 6,3% | 10,9% | 7,8% | 12,5% | 9,4% | 10,9% | 12,5% | 28,1% |

Tabulka 11) Hmotnost telat podle genotypu matek ²⁰⁾

| genotyp matek | | hmotnost ve věku | | | | | | | |
|---------------|----|------------------|----------|---------|----------|---------|----------|---------|----------|
| | | při narození | | 120 dní | | 210 dní | | 365 dní | |
| | | býci | jalovice | býci | jalovice | býci | jalovice | býci | jalovice |
| A | kg | 40,9 | 38,7 | 190,2 | 173,4 | 299,6 | 266,8 | 510,7 | 376,0 |
| | s | 5,075 | 4,863 | 23,410 | 21,805 | 35,075 | 33,982 | 51,707 | 58,434 |
| B | kg | 42,2 | 39,6 | 170,5 | 170,0 | 270,9 | 268,1 | 378,8 | 381,1 |
| | s | 2,783 | 2,616 | 24,156 | 18,193 | 32,703 | 35,724 | 45,937 | 51,042 |
| C | kg | 41,9 | 41,4 | 165,6 | 168,6 | 274,0 | 261,9 | 411,0 | 366,3 |
| | s | 2,661 | 3,691 | 32,634 | 23,434 | 44,450 | 27,174 | 64,078 | 52,576 |
| D | kg | 46,0 | 44,0 | 199,8 | 184,0 | 279,8 | 262,0 | 0,0 | 0,0 |
| | s | 6,256 | 1,414 | 28,848 | 0,000 | 22,050 | 5,657 | 0,000 | 0,000 |
| K | kg | 38,0 | 41,0 | 203,0 | 219,0 | 0,0 | 331,5 | 0,0 | 474,5 |
| | s | 0,000 | 6,000 | 0,000 | 2,828 | 0,000 | 6,364 | 0,000 | 3,536 |
| celkem | kg | 41,1 | 38,9 | 189,2 | 173,4 | 296,5 | 266,9 | 505,1 | 376,4 |
| | s | 4,844 | 4,658 | 23,948 | 21,828 | 36,010 | 33,955 | 57,721 | 58,218 |

Tabulka 12) Nejlepší chovatelé čistokrevných telat (genotyp "A") v kontrolním roce 2014 ²¹⁾

| Pořadí | Chovatel | Celkem telat | Hmotnost 120 dnů | | Hmotnost 210 dnů | |
|--------|---------------------------------------|--------------|------------------|-----|------------------|-----|
| | | | zváženo | kg | zváženo | kg |
| 1 | Pokorný Martin,Postupice | 6 | 100% | 205 | 100% | 327 |
| | Nováková Zdeňka,Veselé | 6 | 100% | 218 | 100% | 323 |
| 2 | ZD Selibov | 7 | 100% | 200 | 100% | 325 |
| 3 | Bovet a.s.Sloupnice | 10 | 100% | 211 | 90% | 314 |
| 4 | Agrochyt s.r.o.Mohelno | 6 | 83% | 204 | 67% | 317 |
| 5 | Avena s.r.o.Dlouhá Třebová | 38 | 89% | 194 | 66% | 309 |
| | Dvořák Karel,Starcova Lhota | 8 | 100% | 196 | 100% | 305 |
| 6 | HIRAM s.r.o.Vyškov | 6 | 100% | 192 | 100% | 304 |
| 7 | Šeda J.,Helvíkovice | 29 | 90% | 187 | 90% | 309 |
| 8 | Kotalík Milan,Semice | 72 | 86% | 190 | 89% | 300 |
| 9 | Farma Kaliště s.r.o.Č.Libchavy | 75 | 100% | 188 | 93% | 301 |
| | Kačírek Pavel,Nový Kostelec | 8 | 100% | 190 | 88% | 296 |
| 10 | Kouba Martin,Žďár | 6 | 100% | 187 | 100% | 301 |
| 11 | Farka Martin,Todně | 51 | 96% | 189 | 96% | 293 |
| 12 | Montážně obchodní firma s.r.o.,B.Mlýn | 126 | 58% | 188 | 70% | 293 |
| 13 | Fišar Filip,Lhotka | 17 | 94% | 184 | 94% | 296 |
| | VIMA Trade s.r.o. | 5 | 320% | 186 | 80% | 293 |
| | Velát Jaroslav,Horní Prosíčka | 7 | 86% | 188 | 86% | 288 |
| 14 | VFU Brno ŠZP Nový Jičín | 80 | 76% | 184 | 74% | 293 |
| | Maletická farma s.r.o. | 6 | 100% | 186 | 100% | 291 |
| | Nečtinská zemědělská a.s. | 254 | 91% | 188 | 82% | 287 |
| 15 | Bystrianská Jana,Melč | 57 | 72% | 186 | 89% | 285 |
| 16 | Diviš Miroslav,Láz | 15 | 93% | 186 | 87% | 284 |
| 17 | ZD Skály Benešov,družstvo | 7 | 71% | 192 | 71% | 272 |
| 18 | Podolák Jiří,ing.,Jílovice | 10 | 100% | 182 | 80% | 280 |
| 19 | Mikulenková Miluše,Životice u N.J. | 14 | 71% | 190 | 71% | 269 |
| 20 | Loos Adolf,Hora Svaté Kateřiny | 41 | 88% | 180 | 85% | 278 |

Do hodnocení byly zahrnuty chovy, kde se živě narodilo v KUMP 5 a více telat.

Zváženo bylo minimálně 50 % z narozených ve 120 dnech věku a minimálně 50 % z narozených ve 210 dnech věku.