

## Plemeno: Masný simentál

Tabulka 4) Počet narozených telat v kontrolním roce <sup>5)</sup>

Genotyp	narozeno telat celkem	živě narozeno celkem			mrtvě narozeno	zmetání celkem	Z toho narozeno po ET	podíl naroz. z dvojčat
		z toho		podíl %				
		býků	jalovic	z narozen.				
A	1939	959	935	97,7%	43	2	44	4,2%
B	584	268	286	94,9%	30	0	0	2,5%
C	138	71	63	97,1%	4	0	0	5,1%
D	145	62	78	96,6%	5	0	0	5,9%
<b>celkem</b>	<b>2806</b>	<b>1360</b>	<b>1362</b>	<b>97,0%</b>	<b>82</b>	<b>2</b>	<b>44</b>	<b>3,9%</b>

Tabulka 5) Průběh porodu a hmotnost při narození <sup>6)</sup>

Genotyp matky	průběh porodu (podíl %)	hodnocení průběhu porodu v %				
	porodní hmotnost	1	2	1 + 2	3	4
A	průběh porodu (podíl %)	92,7%	6,4%	<b>99,1%</b>	0,8%	0,1%
	porodní hmotnost	40,7	44,3	<b>40,9</b>	45,9	54,0
B	průběh porodu (podíl %)	95,5%	2,0%	<b>97,5%</b>	2,0%	0,5%
	porodní hmotnost	39,4	47,1	<b>39,5</b>	43,4	42,0
C	průběh porodu (podíl %)	97,4%	1,9%	<b>99,3%</b>	0,7%	0,0%
	porodní hmotnost	39,0	42,8	<b>39,0</b>	42,0	0,0
D	průběh porodu (podíl %)	98,5%	1,5%	<b>100,0%</b>	0,0%	0,0%
	porodní hmotnost	38,8	56,3	<b>39,1</b>	0,0	0,0
K	průběh porodu (podíl %)	100,0%	0,0%	<b>100,0%</b>	0,0%	0,0%
	porodní hmotnost	40,0	0,0	<b>40,0</b>	0,0	0,0
celkem	průběh porodu (podíl %)	94,0%	5,0%	<b>98,9%</b>	0,9%	0,2%
	porodní hmotnost	40,2	44,7	<b>40,4</b>	44,8	48,0

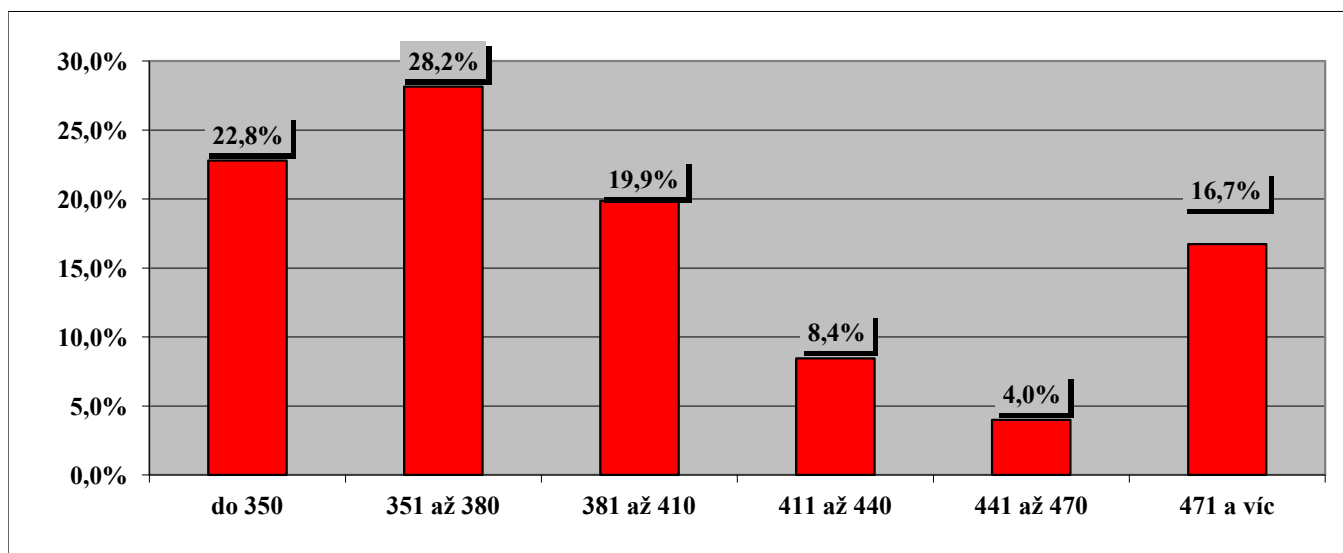
Tabulka 6) Hodnocení průběhu porodu podle věku při otelení <sup>7)</sup>

věk při otelení	podíl ze všech %	porodní hmotnost	živě narozená telata		ztráty telat při porodu		podíl ztrát %
			snadné	komplikov.	snadné	komplikov.	
do 2 let	2,2%	38,5	98,4%	1,6%	6,5%	0,0%	4,8%
do 3 let	18,1%	40,2	97,6%	2,4%	3,6%	1,0%	27,4%
do 4 let	14,7%	40,4	98,0%	2,0%	3,2%	1,0%	20,2%
do 5 let	14,8%	40,6	99,8%	0,2%	1,2%	0,2%	7,1%
5 a víc	50,2%	40,6	99,4%	0,6%	2,2%	0,3%	40,5%
<b>celkem</b>	<b>100,0%</b>	<b>40,5</b>	<b>98,9%</b>	<b>1,1%</b>	<b>2,5%</b>	<b>0,5%</b>	<b>100,0%</b>

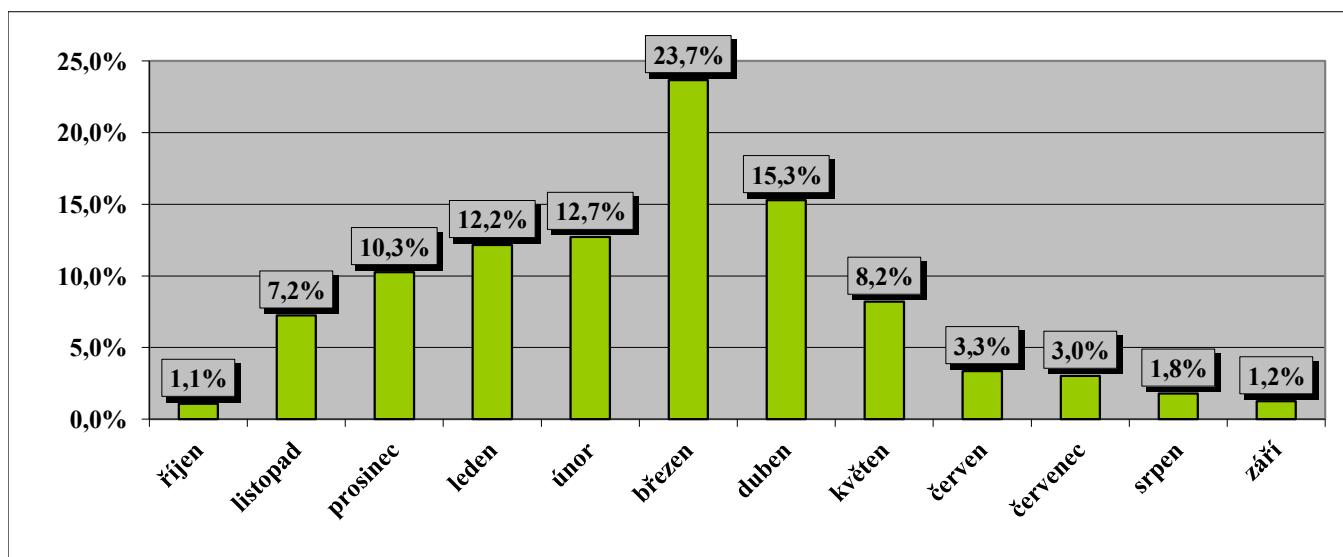
Tabulka 7) Reprodukční ukazatele krav podle genotypu <sup>8)</sup>

Genotyp matky	podíl otel. ze všech %	věk při I. otelení	průměrné mezidobí (podle věku krávy při otelení)				
			do 3 let	do 4 let	do 5 let	5 a více	celkem
A	68,7%	2,6	357,9	388,6	412,7	445,8	430,0
B	14,2%	2,5	366,2	401,5	423,0	416,0	415,0
C	9,6%	2,8	345,5	371,5	368,8	409,4	403,6
D	7,3%	2,9	387,0	419,8	418,4	445,2	440,6
K	0,2%	3,0	0,0	0,0	0,0	365,3	365,3
<b>celkem</b>	<b>100,0%</b>	<b>2,6</b>	<b>359,8</b>	<b>391,2</b>	<b>412,1</b>	<b>437,3</b>	<b>426,2</b>

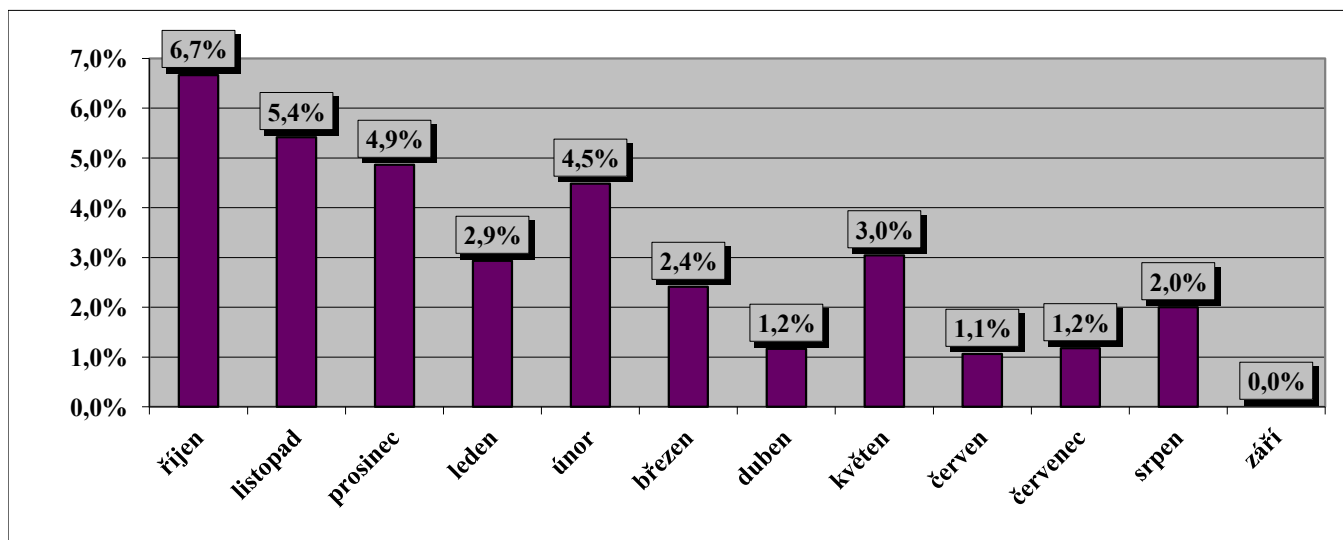
Graf 2) Variabilita mezidobí u krav otelených v kontrolním roce (% ze všech otelených) <sup>9)</sup>



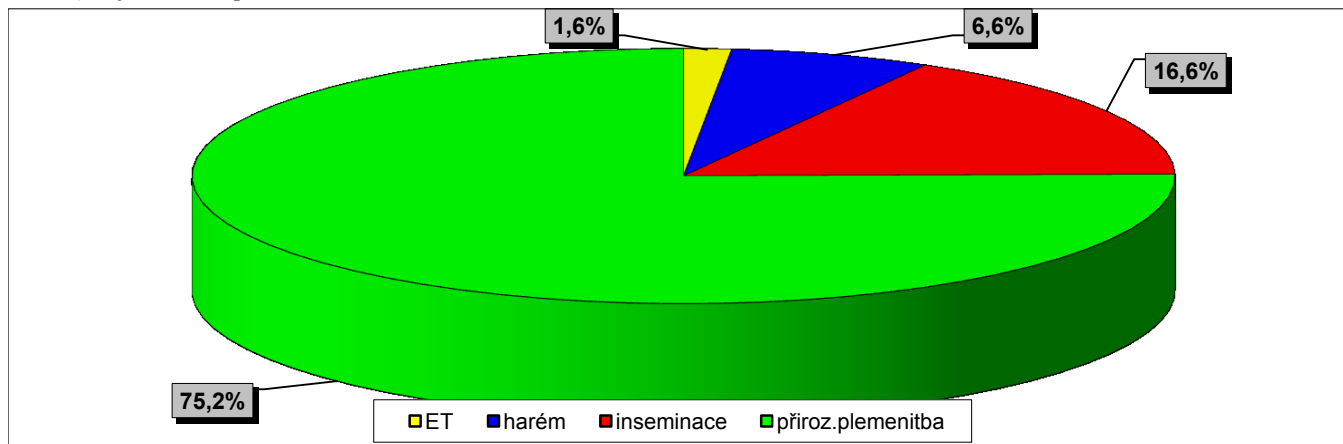
Graf 3) Rozložení porodů v průběhu kontrolního roku (% podíl ze všech porodů) <sup>10)</sup>



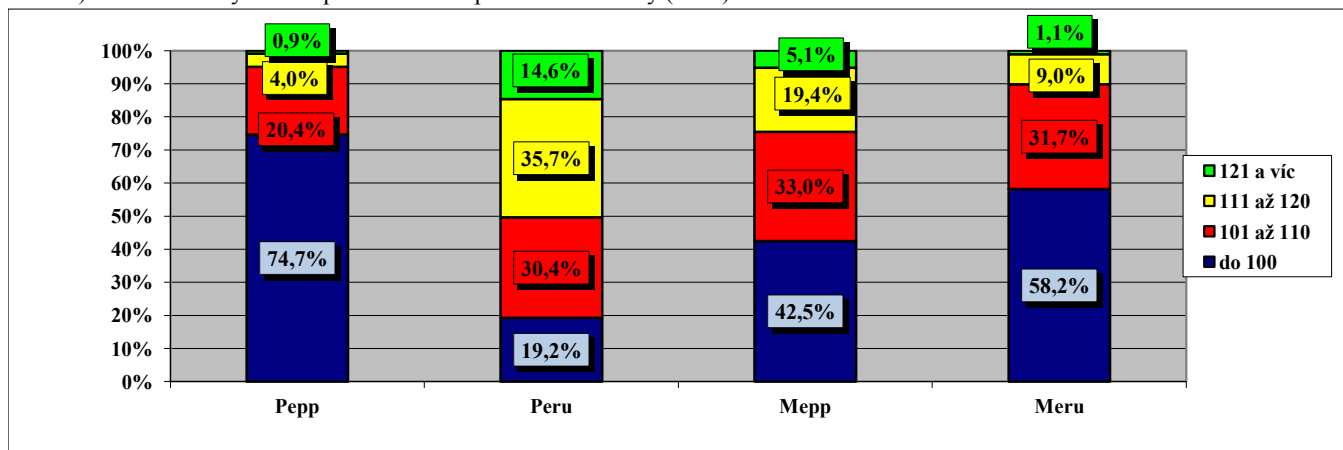
Graf 4) Ztráty telat při narození podle měsíců telení (podíl z telení v měsíci) <sup>11)</sup>



Graf 5) Zajišťování reprodukce ve stádech <sup>12)</sup>



Graf 6) Podíl narozených telat podle relativní plemenné hodnoty (RPH) otců <sup>13)</sup>



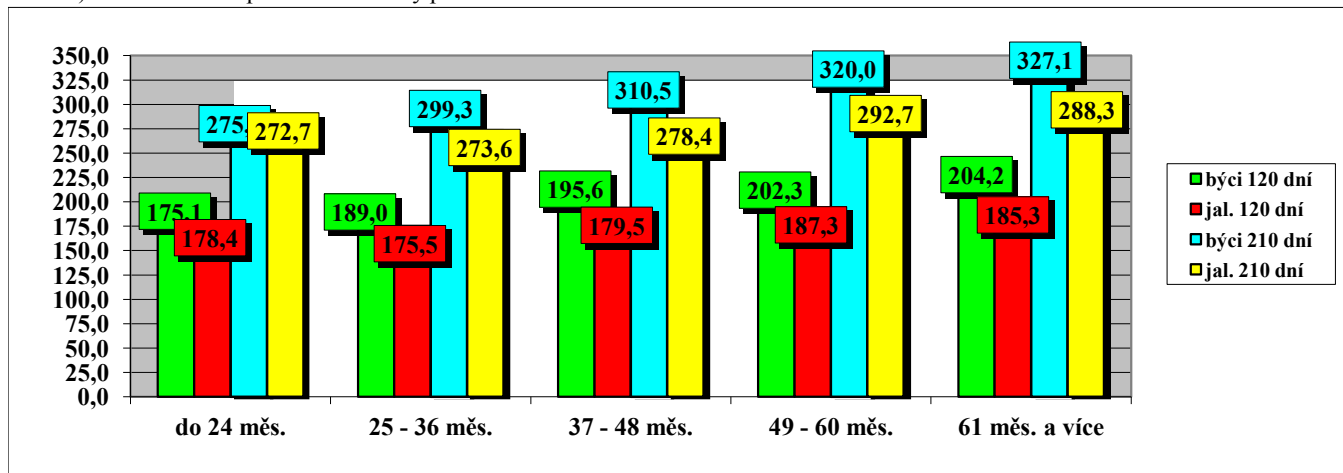
Tabulka 8) Průměrné počty narozených telat na plemeníka (podle způsobu plemnitby) <sup>14)</sup>

býků	přirozená plemnitba		inseminace	
	počet	průměr	počet	průměr
ks	165	13,9	61	8,4

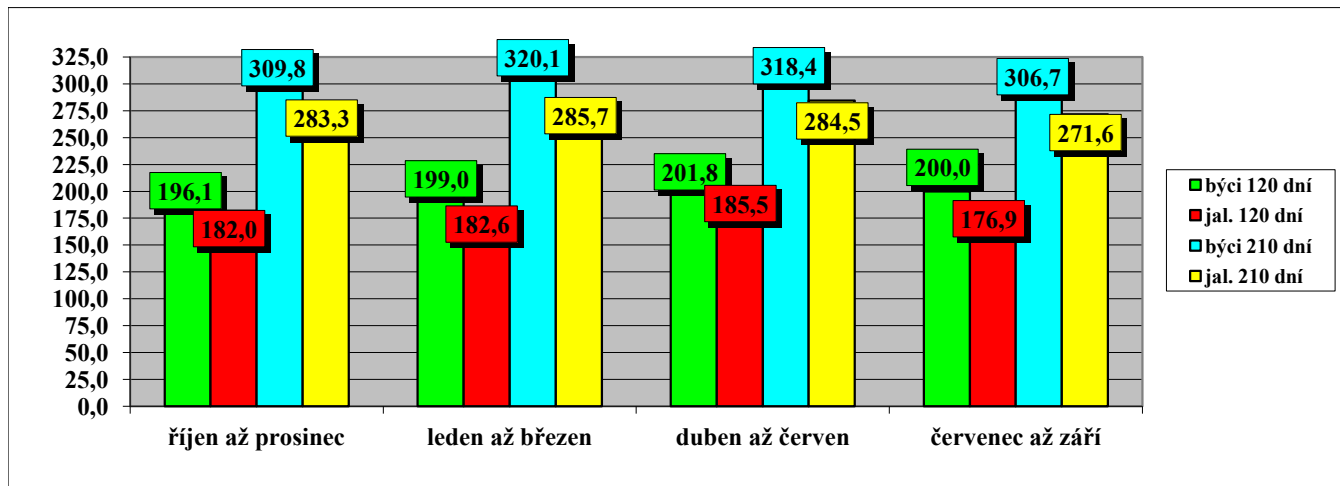
Tabulka 9) Členění velikosti chovů podle počtu narozených telat <sup>15)</sup>

do 30 ks	31 - 60	61 - 90	91 - 120	121 - 150	151 - 180	181 - 210	211 - 240	241 - 270	271 a víc
65,2%	19,1%	7,9%	2,2%	4,5%	0,0%	0,0%	0,0%	0,0%	1,1%

Graf 7) Hmotnost telat podle věku matky při otelení <sup>16)</sup>



Graf 8) Hmotnost telat podle období otelení <sup>17)</sup>



Tabulka 10a) Členění chovů podle dosažené užitkovosti (hmotnost ve 120 dnech) <sup>18)</sup>

Dosažená hmotnost (kg)							
do 140	141 - 150	151 - 160	161 - 170	171 - 180	181 - 190	191 - 200	201 a víc
1,4%	2,7%	0,0%	5,4%	8,1%	24,3%	17,6%	40,5%

Tabulka 10b) Členění chovů podle dosažené užitkovosti (hmotnost v 210 dnech) <sup>19)</sup>

Dosažená hmotnost (kg)										
do 210	211 - 220	221 - 230	231 - 240	241 - 250	251 - 260	261 - 270	271 - 280	281 - 290	291 - 300	301 a víc
0,0%	0,0%	0,0%	1,3%	1,3%	5,1%	2,6%	9,0%	9,0%	16,7%	55,1%

Tabulka 11) Hmotnost telat podle genotypu matek <sup>20)</sup>

genotyp matek		hmotnost ve věku							
		při narození		120 dní		210 dní		365 dní	
		býci	jalovice	býci	jalovice	býci	jalovice	býci	jalovice
A	kg	41,9	40,0	199,4	183,6	316,3	284,8	559,5	419,4
	s	6,007	5,439	31,785	28,215	48,747	41,190	68,848	51,811
B	kg	41,5	37,7	198,6	180,1	314,2	289,6	0,0	452,0
	s	2,955	2,189	22,460	26,209	38,130	40,363	0,000	29,445
C	kg	41,0	37,0	198,8	173,8	323,5	283,3	0,0	447,3
	s	2,191	2,530	22,148	16,528	50,055	38,069	0,000	26,298
D	kg	41,0	36,9	203,2	169,9	331,5	275,1	397,0	405,0
	s	4,178	1,704	24,041	25,222	56,467	37,200	0,000	0,000
K	kg	41,7	38,3	224,0	0,0	377,0	282,5	0,0	0,0
	s	4,509	3,512	0,000	0,000	0,000	14,849	0,000	0,000
celkem	kg	41,7	39,2	199,4	182,9	317,6	284,5	559,0	419,9
	s	5,309	4,842	30,833	27,807	48,447	40,590	69,296	51,513

Tabulka 12) Nejlepší chovatelé čistokrevných telat (genotyp "A") v kontrolním roce 2014 <sup>21)</sup>

Pořadí	Chovatel	Celkem telat	Hmotnost 120 dnů		Hmotnost 210 dnů	
			zváženo	kg	zváženo	kg
1	Brabec František,Buková	22	59%	244	55%	405
2	Chlupáčková Hana,Ing.,Ležnice	18	100%	234	89%	390
3	Dufka Jiří ing.,Zadní Chodov	8	100%	234	100%	364
4	ZD Selibov	6	100%	220	100%	371
	Reinold Manfred,Stará Červená Voda	39	95%	222	90%	362
5	Kubal Petr,Podmokly	5	100%	221	100%	359
6	Bartoň František,Ležnice	38	97%	221	89%	357
	Samoheljlová Andrea,Malešice	13	92%	224	92%	344
7	Lainka Bernard,SZ,farma Zdoňov	18	83%	212	56%	354
	Sumega Petr, Heřmanice u Oder	5	60%	216	60%	335
	Nedbal Radek,Kroměšín	8	88%	217	88%	334
8	Placanda Jakub,Křenovice	13	100%	215	100%	333
9	Vachtfeitl Josef,Zábrdí	25	72%	216	76%	315
10	Diviš Miroslav,Láz	5	80%	211	100%	322
11	Hodina František,Ing.,Záblatí	5	100%	211	100%	317
12	Agrochyt s.r.o.Mohelno	39	90%	204	74%	332
13	Mímra Pavel,Mgr.,Slatina	7	100%	201	100%	327
14	Ševčík Jiří,Jerlochovice	45	91%	208	91%	313
15	Matoušek Radek,Račice	22	86%	209	91%	309
16	Farma Kozák, s.r.o.	31	84%	201	84%	310
17	Žížala Josef ml.,Úročnice	13	100%	188	100%	308
18	ZD Brloh	8	63%	183	75%	312
	Šuranský Jaroslav,Otín,Planá u M.L.	10	90%	190	70%	303
	ZEAS Bánov, a.s.	8	100%	206	100%	289
19	Pajdar Petr,Ždánov	51	78%	187	94%	305
	Hořák Jan,SHR,Janovice u R.	96	73%	189	69%	303
20	Poláková Zdenka,Dolní Libochová	20	95%	190	95%	297

Do hodnocení byly zahrnuty chovy, kde se živě narodilo v KUMP 5 a více telat.

Zváženo bylo minimálně 50 % z narozených ve 120 dnech věku a minimálně 50 % z narozených ve 210 dnech věku.