

Plemeno: Piemontese

Tabulka 4) Počet narozených telat v kontrolním roce ⁵⁾

| Genotyp | narozeno telat celkem | živě narozeno celkem | | | mrtvě narozeno | zmetání celkem | Z toho narozeno po ET | podíl naroz. z dvojčat |
|---------------|-----------------------|----------------------|------------|--------------|----------------|----------------|-----------------------|------------------------|
| | | z toho | | podíl % z | | | | |
| | | býků | jalovic | | | | | |
| A | 271 | 132 | 133 | 97,8% | 6 | 0 | 0 | 0,7% |
| B | 81 | 31 | 49 | 98,8% | 1 | 0 | 0 | 3,7% |
| C | 1 | 0 | 1 | 100,0% | 0 | 0 | 0 | 0,0% |
| D | 17 | 9 | 8 | 100,0% | 0 | 0 | 0 | 0,0% |
| celkem | 370 | 172 | 191 | 98,1% | 7 | 0 | 0 | 1,4% |

Tabulka 5) Průběh porodu a hmotnost při narození ⁶⁾

| Genotyp matky | průběh porodu (podíl %) | hodnocení průběhu porodu v % | | | | |
|---------------|-------------------------|------------------------------|-------|---------------|-------|------|
| | porodní hmotnost | 1 | 2 | 1 + 2 | 3 | 4 |
| A | průběh porodu (podíl %) | 86,8% | 9,9% | 96,7% | 2,2% | 1,1% |
| | porodní hmotnost | 38,9 | 41,5 | 39,1 | 42,8 | 47,7 |
| B | průběh porodu (podíl %) | 100,0% | 0,0% | 100,0% | 0,0% | 0,0% |
| | porodní hmotnost | 39,6 | 0,0 | 39,6 | 0,0 | 0,0 |
| C | průběh porodu (podíl %) | 100,0% | 0,0% | 100,0% | 0,0% | 0,0% |
| | porodní hmotnost | 39,0 | 0,0 | 39,0 | 0,0 | 0,0 |
| D | průběh porodu (podíl %) | 80,0% | 10,0% | 90,0% | 10,0% | 0,0% |
| | porodní hmotnost | 42,1 | 26,0 | 40,3 | 46,0 | 0,0 |
| K | průběh porodu (podíl %) | 0,0% | 0,0% | 0,0% | 0,0% | 0,0% |
| | porodní hmotnost | 0,0 | 0,0 | 0,0 | 0,0 | 0,0 |
| celkem | průběh porodu (podíl %) | 89,7% | 7,6% | 97,2% | 2,0% | 0,8% |
| | porodní hmotnost | 39,1 | 41,0 | 39,3 | 43,3 | 47,7 |

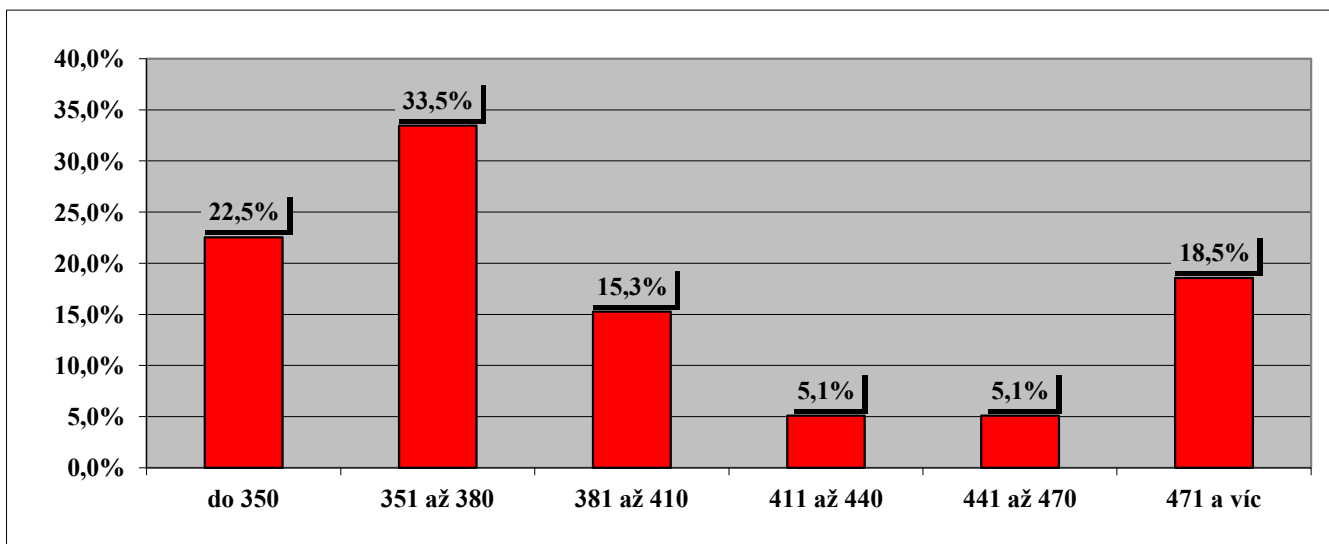
Tabulka 6) Hodnocení průběhu porodu podle věku při otelení ⁷⁾

| věk při otelení | podíl ze všech % | porodní hmotnost | živě narozená telata | | ztráty telat při porodu | | podíl ztrát % |
|-----------------|------------------|------------------|----------------------|------------|-------------------------|------------|---------------|
| | | | snadné | komplikov. | snadné | komplikov. | |
| do 2 let | 0,3% | 40,0 | 100,0% | 0,0% | 100,0% | 0,0% | 14,3% |
| do 3 let | 10,7% | 39,3 | 84,6% | 15,4% | 0,0% | 0,0% | 0,0% |
| do 4 let | 17,1% | 39,0 | 100,0% | 0,0% | 1,6% | 0,0% | 14,3% |
| do 5 let | 14,9% | 39,2 | 98,1% | 1,9% | 3,7% | 0,0% | 28,6% |
| 5 a víc | 57,0% | 39,5 | 98,6% | 1,4% | 1,4% | 0,0% | 42,9% |
| celkem | 100,0% | 39,4 | 97,2% | 2,8% | 1,9% | 0,0% | 100,0% |

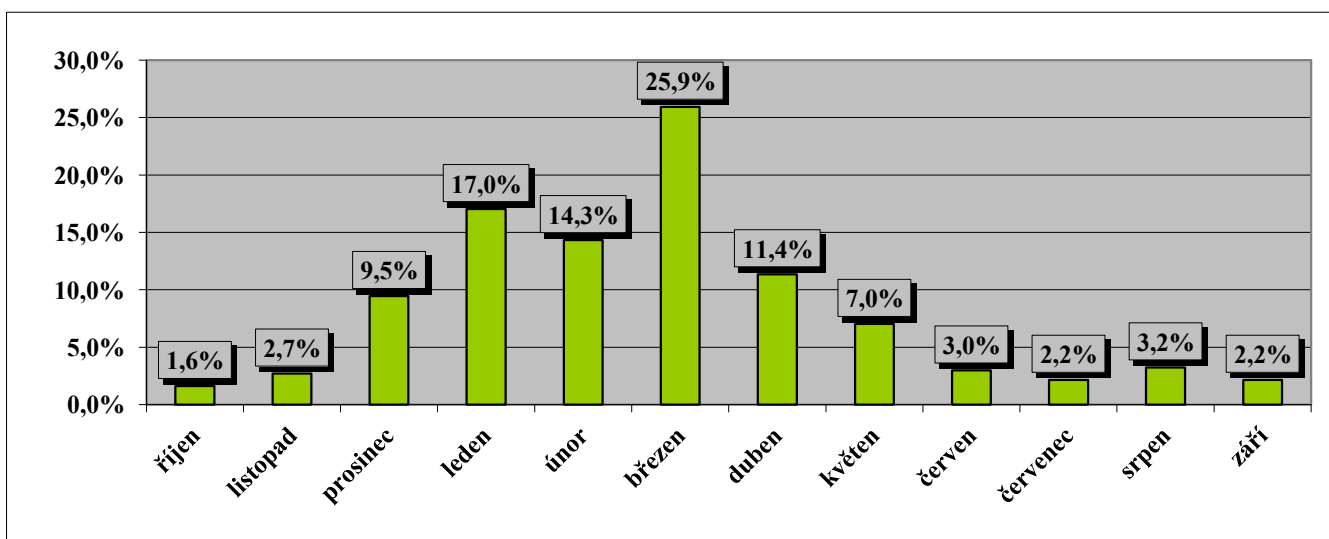
Tabulka 7) Reprodukční ukazatele krav podle genotypu ⁸⁾

| Genotyp matky | podíl otel. ze všech % | věk při I. otelení | průměrné mezidobí (podle věku krávy při otelení) | | | | |
|---------------|------------------------|--------------------|--|----------|----------|----------|--------|
| | | | do 3 let | do 4 let | do 5 let | 5 a více | celkem |
| A | 73,5% | 3,0 | 0,0 | 400,9 | 394,1 | 423,7 | 417,0 |
| B | 22,2% | 2,9 | 0,0 | 399,7 | 396,5 | 460,5 | 437,2 |
| C | 1,6% | 2,9 | 0,0 | 0,0 | 0,0 | 468,8 | 468,8 |
| D | 2,7% | 3,1 | 0,0 | 0,0 | 0,0 | 407,7 | 407,7 |
| K | 0,0% | 0,0 | 0,0 | 0,0 | 0,0 | 0,0 | 0,0 |
| celkem | 100,0% | 3,0 | 0,0 | 400,5 | 394,9 | 430,6 | 421,8 |

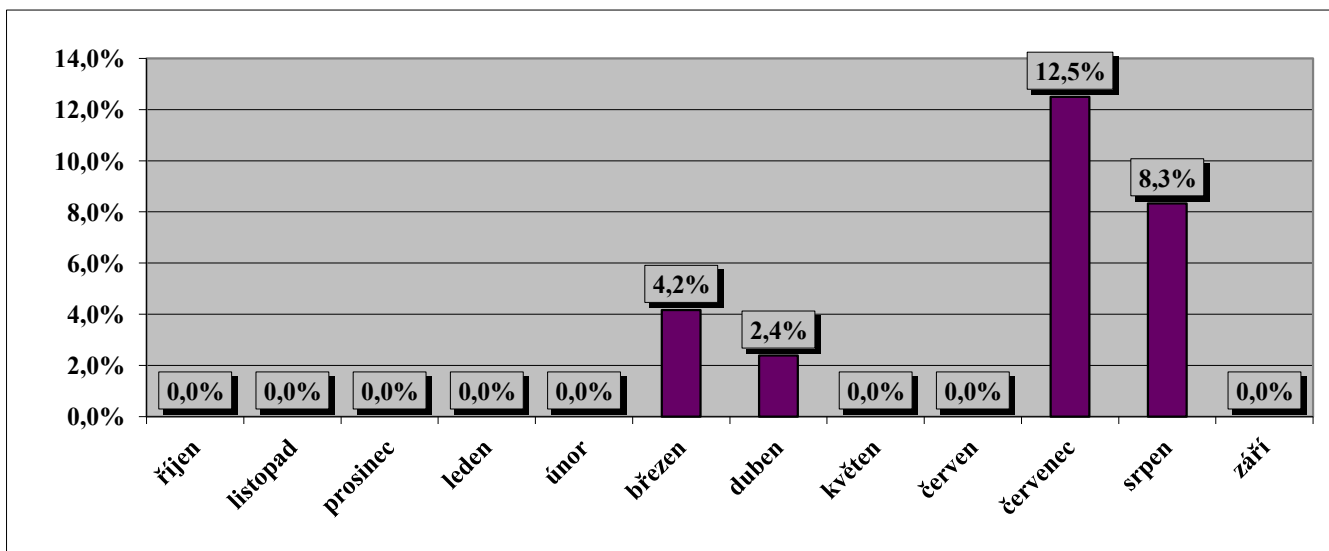
Graf 2) Variabilita mezidobí u krav otelených v kontrolním roce (% ze všech otelených) ⁹⁾



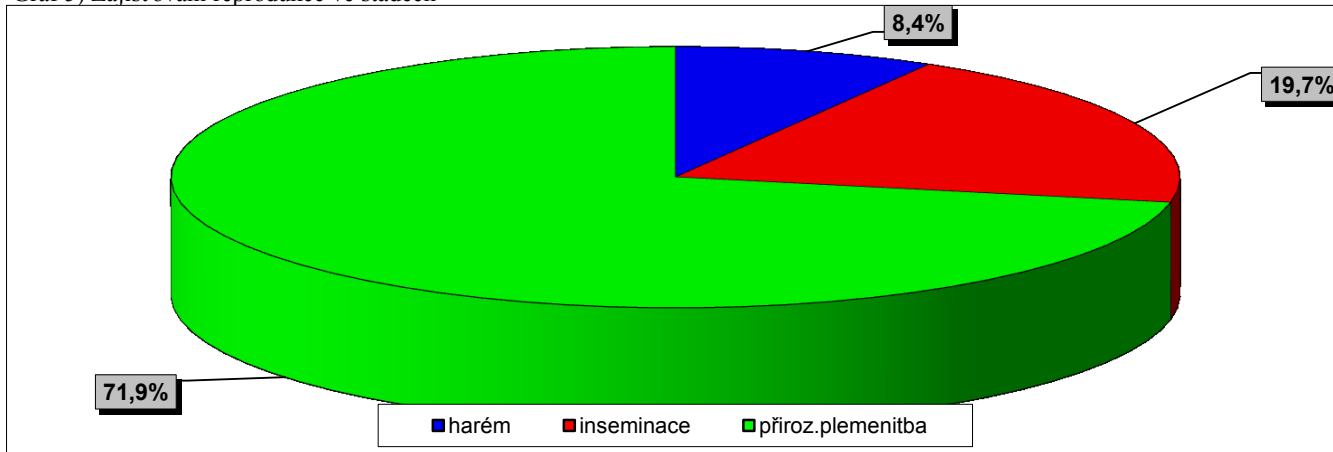
Graf 3) Rozložení porodů v průběhu kontrolního roku (% podíl ze všech porodů) ¹⁰⁾



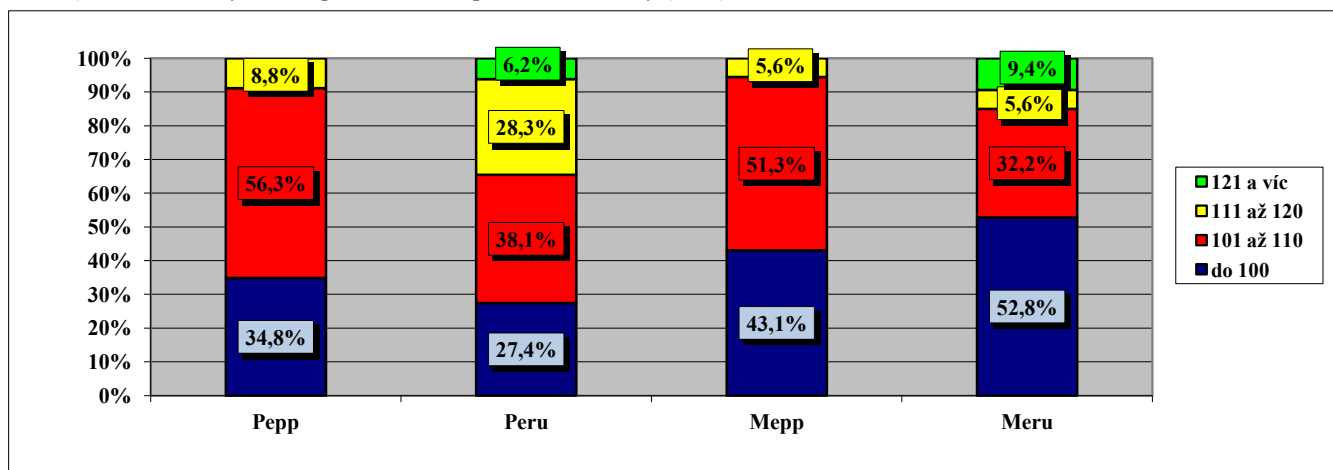
Graf 4) Ztráty telat při narození podle měsíců telení (podíl z telení v měsíci) ¹¹⁾



Graf 5) Zajišťování reprodukce ve stádech ¹²⁾



Graf 6) Podíl narozených telat podle relativní plemenné hodnoty (RPH) otců ¹³⁾



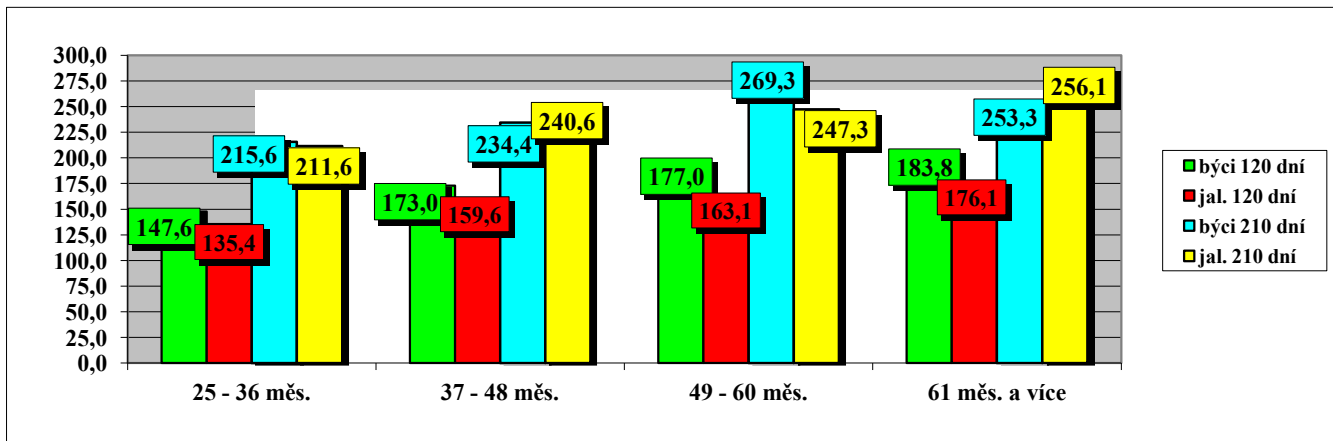
Tabulka 8) Průměrné počty narozených telat na plemeníka (podle způsobu plemenitby) ¹⁴⁾

| býků | přirozená plemenitba | | inseminace | |
|------|----------------------|--------|------------|--------|
| | počet | průměr | počet | průměr |
| ks | 35 | 8,5 | 17 | 4,3 |

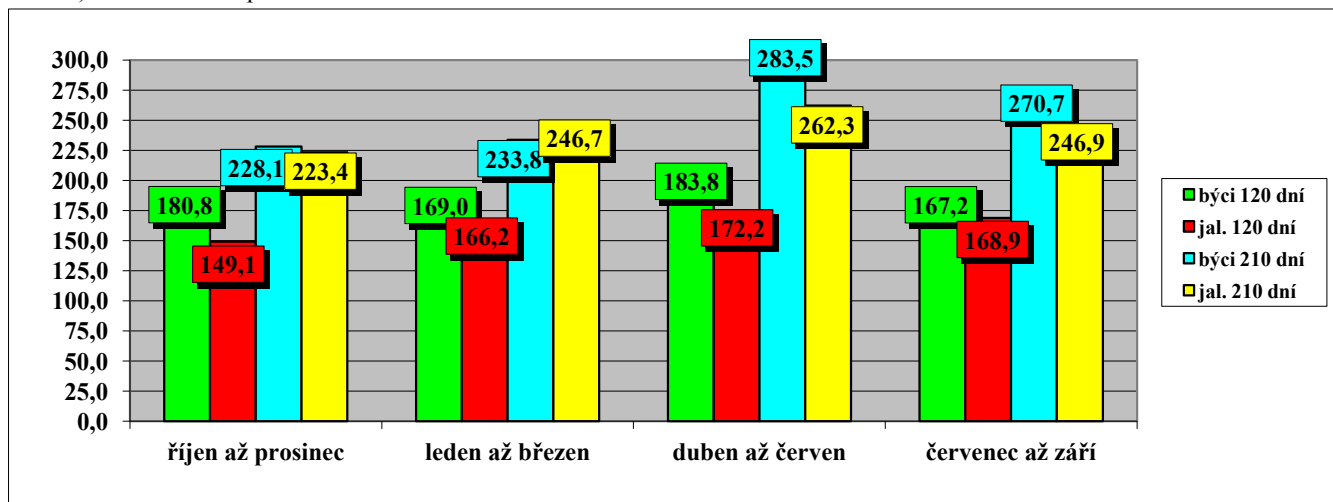
Tabulka 9) Členění velikosti chovů podle počtu narozených telat ¹⁵⁾

| do 30 ks | 31 - 60 | 61 - 90 | 91 - 120 | 121 - 150 | 151 - 180 | 181 - 210 | 211 - 240 | 241 - 270 | 271 a více |
|----------|---------|---------|----------|-----------|-----------|-----------|-----------|-----------|------------|
| 84,2% | 10,5% | 0,0% | 5,3% | 0,0% | 0,0% | 0,0% | 0,0% | 0,0% | 0,0% |

Graf 7) Hmotnost telat podle věku matky při otelení ¹⁶⁾



Graf 8) Hmotnost telat podle období otelení ¹⁷⁾



Tabulka 10a) Členění chovů podle dosažené užitkovosti (hmotnost ve 120 dnech) ¹⁸⁾

| Dosažená hmotnost (kg) | | | | | | | |
|------------------------|-----------|-----------|-----------|-----------|-----------|-----------|-----------|
| do 140 | 141 - 150 | 151 - 160 | 161 - 170 | 171 - 180 | 181 - 190 | 191 - 200 | 201 a víc |
| 16,7% | 0,0% | 16,7% | 16,7% | 16,7% | 16,7% | 8,3% | 8,3% |

Tabulka 10b) Členění chovů podle dosažené užitkovosti (hmotnost v 210 dnech) ¹⁹⁾

| Dosažená hmotnost (kg) | | | | | | | | | | |
|------------------------|-----------|-----------|-----------|-----------|-----------|-----------|-----------|-----------|-----------|-----------|
| do 210 | 211 - 220 | 221 - 230 | 231 - 240 | 241 - 250 | 251 - 260 | 261 - 270 | 271 - 280 | 281 - 290 | 291 - 300 | 301 a víc |
| 6,7% | 0,0% | 13,3% | 0,0% | 0,0% | 20,0% | 20,0% | 13,3% | 6,7% | 6,7% | 13,3% |

Tabulka 11) Hmotnost telat podle genotypu matek ²⁰⁾

| genotyp matek | | hmotnost ve věku | | | | | | | |
|---------------|----|------------------|----------|---------|----------|---------|----------|---------|----------|
| | | při narození | | 120 dní | | 210 dní | | 365 dní | |
| | | býci | jalovice | býci | jalovice | býci | jalovice | býci | jalovice |
| A | kg | 41,2 | 37,4 | 174,4 | 165,0 | 251,9 | 249,1 | 497,6 | 367,9 |
| | s | 5,016 | 3,991 | 28,591 | 26,752 | 60,024 | 40,995 | 50,383 | 50,243 |
| B | kg | 41,5 | 38,5 | 0,0 | 170,0 | 204,1 | 230,7 | 415,0 | 358,8 |
| | s | 2,350 | 2,493 | 0,000 | 2,828 | 51,662 | 31,540 | 36,166 | 43,513 |
| C | kg | 39,8 | 37,5 | 0,0 | 0,0 | 224,5 | 224,0 | 0,0 | 0,0 |
| | s | 4,272 | 0,707 | 0,000 | 0,000 | 24,749 | 0,000 | 0,000 | 0,000 |
| D | kg | 46,0 | 37,5 | 0,0 | 0,0 | 308,0 | 267,0 | 0,0 | 0,0 |
| | s | 3,266 | 6,253 | 0,000 | 0,000 | 44,710 | 18,385 | 0,000 | 0,000 |
| K | kg | 0,0 | 0,0 | 0,0 | 0,0 | 0,0 | 0,0 | 0,0 | 0,0 |
| | s | 0,000 | 0,000 | 0,000 | 0,000 | 0,000 | 0,000 | 0,000 | 0,000 |
| celkem | kg | 41,3 | 37,7 | 174,4 | 165,2 | 244,4 | 246,7 | 488,4 | 366,0 |
| | s | 4,635 | 3,732 | 28,591 | 26,117 | 61,165 | 39,460 | 55,187 | 48,326 |

Tabulka 12) Nejlepší chovatelé čistokrevných telat (genotyp "A") v kontrolním roce 2014 ²¹⁾

| Pořadí | Chovatel | Celkem telat | Hmotnost 120 dnů | | Hmotnost 210 dnů | |
|--------|----------------------------------|--------------|------------------|-----|------------------|-----|
| | | | zváženo | kg | zváženo | kg |
| 1 | Pavelka Roman, Javorník | 6 | 100% | 191 | 100% | 294 |
| 2 | Švidrnichová Jana ing., Lutonina | 12 | 92% | 180 | 92% | 283 |
| | Jaroš Zdeněk, Rosička | 8 | 100% | 185 | 100% | 274 |
| 3 | ZD Agroholding Bernartice | 30 | 23% | 188 | 33% | 265 |
| | Harvalík Radek, Kratušín | 7 | 43% | 158 | 43% | 263 |
| | LOUDY s.r.o. Seletice | 57 | 74% | 163 | 81% | 258 |
| 4 | Tesárková Marie, Vlastějov | 21 | 57% | 171 | 57% | 257 |
| | ZD Liptál | 6 | 67% | 132 | 67% | 222 |
| 5 | ZD Francova Lhota | 61 | 2% | 127 | 30% | 177 |

Do hodnocení byly zahrnuty chovy, kde se živě narodilo v KUMP 5 a více telat.

V chovu byla telata vážena ve 120 dnech věku i 210 dnech věku.

