

Plemeno: Salers

Tabulka 4) Počet narozených telat v kontrolním roce ⁵⁾

Genotyp	narozeno telat celkem	živě narozeno celkem			mrtvě narozeno	zmetání celkem	Z toho narozeno po ET	podíl naroz. z dvojčat
		z toho		podíl % z narozen.				
		býků	jalovic					
A	142	71	70	99,3%	1	0	4	3,9%
B	0	0	0	0,0%	0	0	0	0,0%
C	6	1	5	0,0%	0	0	0	0,0%
D	1	0	1	100,0%	0	0	0	0,0%
celkem	149	72	76	99,3%	1	0	4	3,7%

Tabulka 5) Průběh porodu a hmotnost při narození ⁶⁾

Genotyp matky	průběh porodu (podíl %)	hodnocení průběhu porodu v %				
	porodní hmotnost	1	2	1 + 2	3	4
A	průběh porodu (podíl %)	97,9%	2,1%	100,0%	0,0%	0,0%
	porodní hmotnost	36,8	43,7	36,9	0,0	0,0
B	průběh porodu (podíl %)	0,0%	0,0%	0,0%	0,0%	0,0%
	porodní hmotnost	0,0	0,0	0,0	0,0	0,0
C	průběh porodu (podíl %)	0,0%	0,0%	0,0%	0,0%	0,0%
	porodní hmotnost	0,0	0,0	0,0	0,0	0,0
D	průběh porodu (podíl %)	100,0%	0,0%	100,0%	0,0%	0,0%
	porodní hmotnost	37,3	0,0	37,3	0,0	0,0
K	průběh porodu (podíl %)	0,0%	0,0%	0,0%	0,0%	0,0%
	porodní hmotnost	0,0	0,0	0,0	0,0	0,0
celkem	průběh porodu (podíl %)	98,0%	2,0%	100,0%	0,0%	0,0%
	porodní hmotnost	36,8	43,7	37,0	0,0	0,0

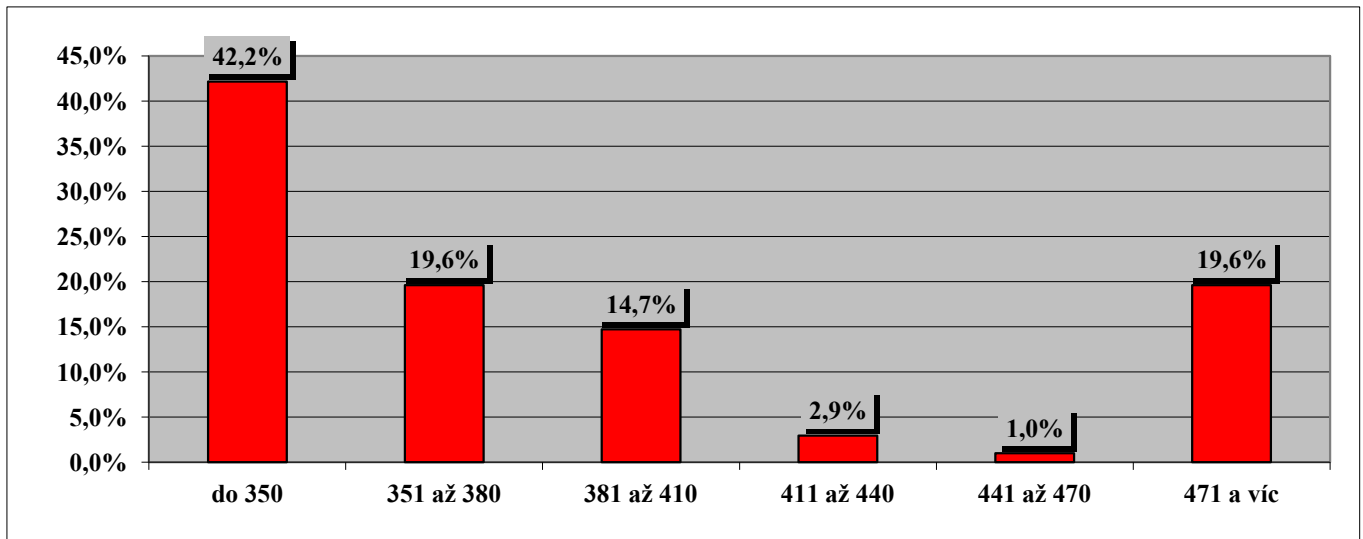
Tabulka 6) Hodnocení průběhu porodu podle věku při otelení ⁷⁾

věk při otelení	podíl ze všech %	porodní hmotnost	živě narozená telata		ztráty telat při porodu		podíl ztrát %
			snadné	komplikov.	snadné	komplikov.	
do 2 let	1,4%	40,5	100,0%	0,0%	0,0%	0,0%	0,0%
do 3 let	12,8%	38,1	100,0%	0,0%	0,0%	0,0%	0,0%
do 4 let	21,6%	36,0	100,0%	0,0%	0,0%	0,0%	0,0%
do 5 let	22,3%	37,0	100,0%	0,0%	0,0%	0,0%	0,0%
5 a víc	41,9%	36,9	100,0%	0,0%	1,6%	0,0%	100,0%
celkem	100,0%	37,0	100,0%	0,0%	0,7%	0,0%	100,0%

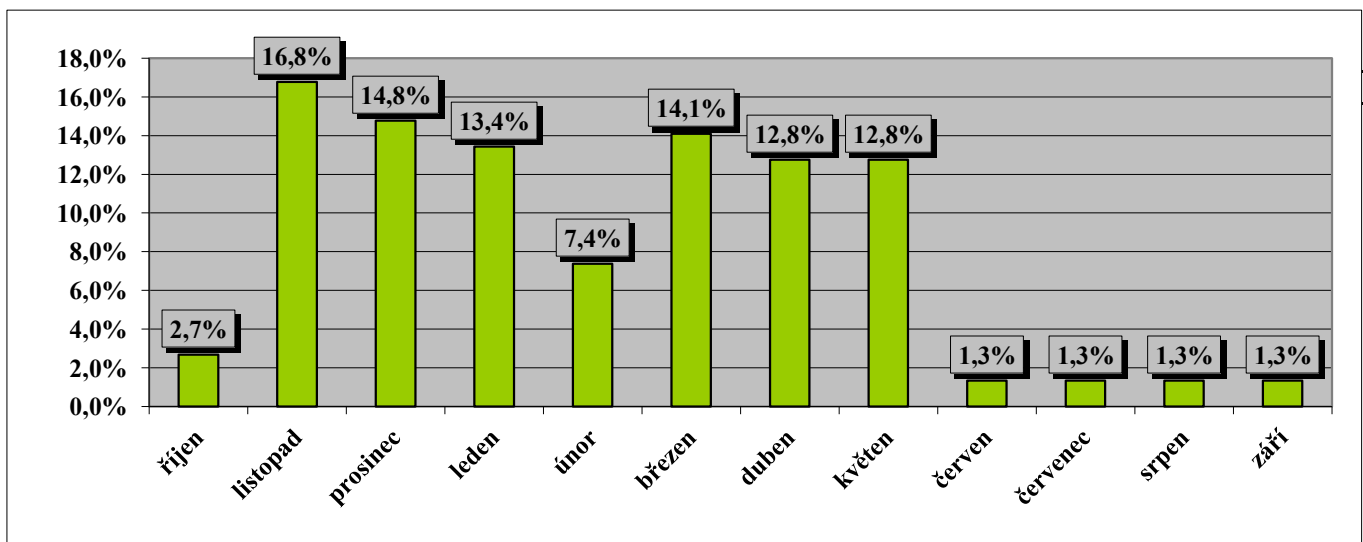
Tabulka 7) Reprodukční ukazatele krav podle genotypu ⁸⁾

Genotyp matky	podíl otel. ze všech %	věk při I. otelení	průměrné mezidobí (podle věku krávy při otelení)				
			do 3 let	do 4 let	do 5 let	5 a více	celkem
A	95,3%	2,9	0,0	363,3	383,5	446,3	418,1
B	0,0%	2,8	0,0	0,0	0,0	0,0	0,0
C	0,0%	0,0	0,0	0,0	0,0	0,0	0,0
D	4,7%	2,8	0,0	0,0	0,0	355,3	355,3
K	0,0%	3,0	0,0	0,0	0,0	455,5	455,5
celkem	100,0%	2,9	0,0	363,3	383,5	440,3	415,6

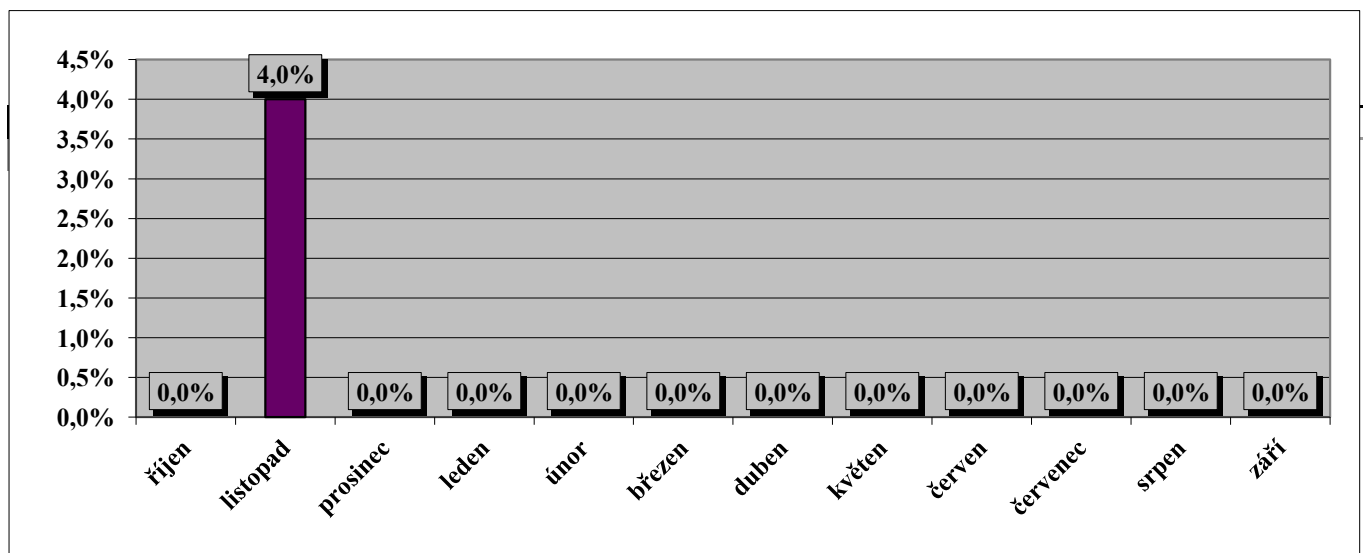
Graf 2) Variabilita mezidobí u krav otelených v kontrolním roce (% ze všech otelených) ⁹⁾



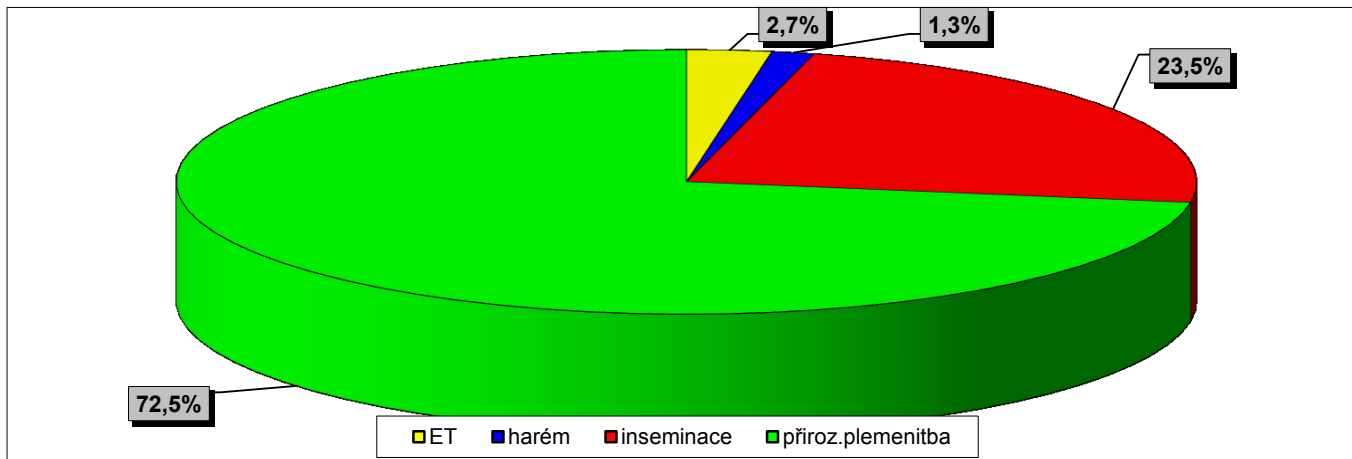
Graf 3) Rozložení porodů v průběhu kontrolního roku (% podíl ze všech porodů) ¹⁰⁾



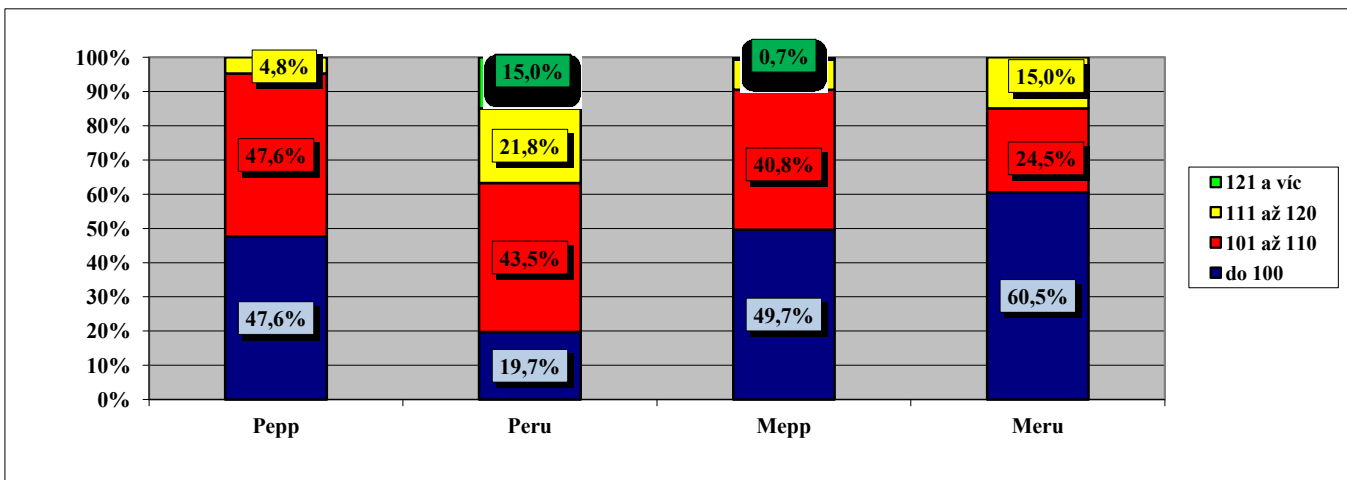
Graf 4) Ztráty telat při narození podle měsíců telení (podíl z telení v měsíci) ¹¹⁾



Graf 5) Zajišťování reprodukce ve stádech ¹²⁾



Graf 6) Podíl narozených telat podle relativní plemenné hodnoty (RPH) otců ¹³⁾



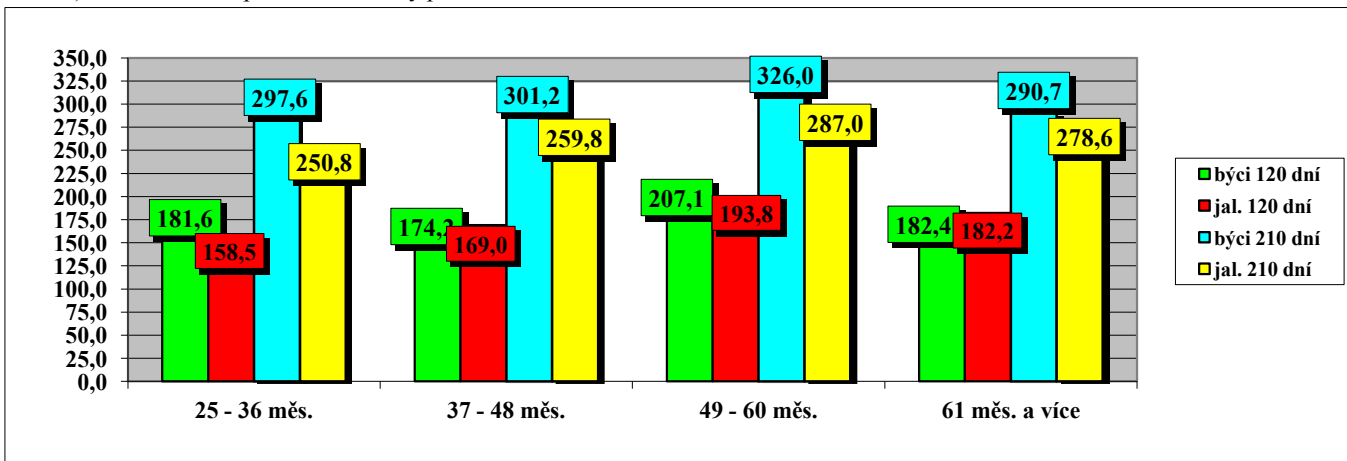
Tabulka 8) Průměrné počty narozených telat na plemeníka (podle způsobu plemenitby) ¹⁴⁾

býků	přirozená plemenitba		inseminace	
	počet	průměr	počet	průměr
ks	13	8,5	12	3,3

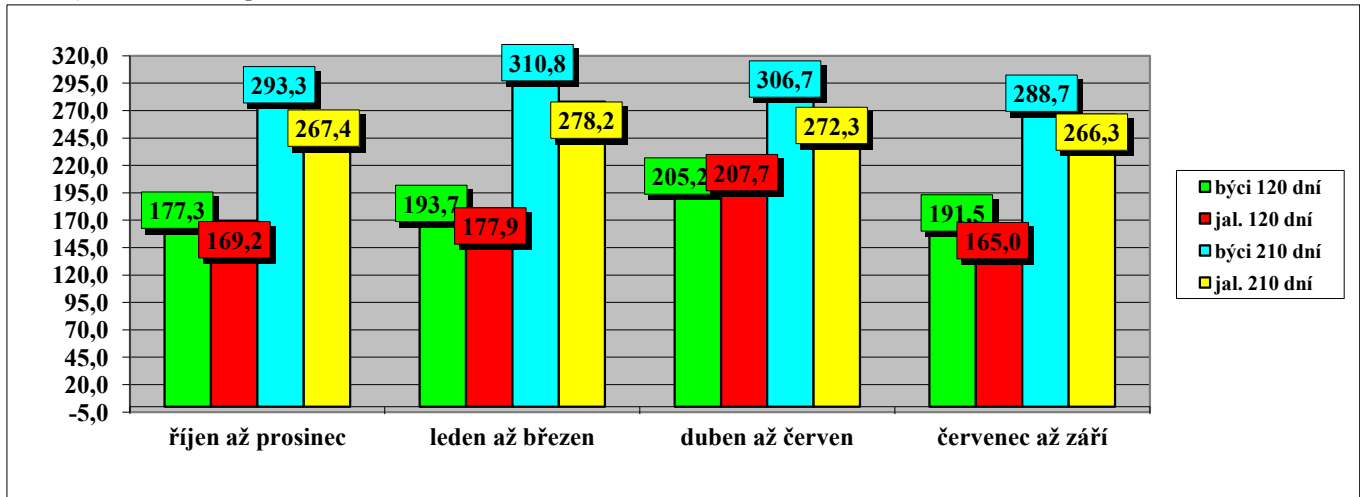
Tabulka 9) Členění velikosti chovů podle počtu narozených telat ¹⁵⁾

do 30 ks	31 - 60	61 - 90	91 - 120	121 - 150	151 - 180	181 - 210	211 - 240	241 - 270	271 a více
92,9%	7,1%	0,0%	0,0%	0,0%	0,0%	0,0%	0,0%	0,0%	0,0%

Graf 7) Hmotnost telat podle věku matky při otelení ¹⁶⁾



Graf 8) Hmotnost telat podle období otelení ¹⁷⁾



Tabulka 10a) Členění chovů podle dosažené užitkovosti (hmotnost ve 120 dnech) ¹⁸⁾

Dosažená hmotnost (kg)							
do 140	141 - 150	151 - 160	161 - 170	171 - 180	181 - 190	191 - 200	201 a víc
0,0%	8,3%	0,0%	0,0%	50,0%	25,0%	0,0%	16,7%

Tabulka 10b) Členění chovů podle dosažené užitkovosti (hmotnost v 210 dnech) ¹⁹⁾

Dosažená hmotnost (kg)										
do 210	211 - 220	221 - 230	231 - 240	241 - 250	251 - 260	261 - 270	271 - 280	281 - 290	291 - 300	301 a víc
0,0%	0,0%	0,0%	7,7%	0,0%	0,0%	0,0%	7,7%	46,2%	15,4%	23,1%

Tabulka 11) Hmotnost telat podle genotypu matek ²⁰⁾

genotyp matek		hmotnost ve věku							
		při narození		120 dní		210 dní		365 dní	
		býci	jalovice	býci	jalovice	býci	jalovice	býci	jalovice
A	kg	38,6	35,3	187,4	179,7	301,3	273,0	495,4	381,3
	s	5,932	5,592	29,712	24,106	42,439	25,635	58,376	27,273
B	kg	0,0	0,0	0,0	0,0	0,0	0,0	0,0	0,0
	s	0,000	0,000	0,000	0,000	0,000	0,000	0,000	0,000
C	kg	0,0	0,0	0,0	0,0	0,0	0,0	0,0	0,0
	s	0,000	0,000	0,000	0,000	0,000	0,000	0,000	0,000
D	kg	43,0	36,3	173,0	164,5	0,0	254,0	0,0	393,0
	s	0,000	2,875	0,000	7,778	0,000	0,000	0,000	0,000
K	kg	0,0	0,0	0,0	0,0	0,0	0,0	0,0	0,0
	s	0,000	0,0	0,0	0,0	0,000	0,000	0,000	0,000
celkem	kg	38,6	35,3	187,2	179,0	301,3	272,7	495,4	381,9
	s	5,914	5,422	29,508	23,761	42,439	25,512	58,376	26,560

Tabulka 12) Nejlepší chovatelé čistokrevných telat (genotyp "A") v kontrolním roce 2014 ²¹⁾

Pořadí	Chovatel	Celkem telat	Hmotnost 120 dnů		Hmotnost 210 dnů	
			zváženo	kg	zváženo	kg
1	Vaňousek Vladimír, farma Javorná	16	94%	213	94%	327
2	Mendelova univerzita Brno-ŠZP Žabčice	2	100%	188	100%	317
3	Kolafa Jaroslav, Těšínov	1	100%	183	100%	292
	Hodonický Karel, Okrouhlé Hradiště	12	42%	215	25%	282
4	Loos Adolf, Hora Sváté Kateřiny	3	100%	177	100%	295
	Tájek Jaroslav, Zvíkov	5	100%	180	100%	291
5	Farma Kozák, s.r.o.	9	78%	185	89%	282
6	Krejcar David, Těšínov	27	63%	180	81%	282
7	Sůra Richard, Rájov	3	100%	174	100%	285
	Kraml Eduard, Stachy	35	71%	175	83%	283
8	Vondrušková Věra, Protivec	12	75%	171	92%	275
9	Klimesh Josef, Svatava	3	100%	151	100%	233

Do hodnocení byly zahrnuty chovy, kde byla telata vážena ve 120 dnech věku i 210 dnech věku.