

Plemeno: Aubrac

Tabulka 4) Počet narozených telat v kontrolním roce ⁵⁾

Genotyp	narozeno telat celkem	živě narozeno celkem			mrtvě narozeno	zmetání celkem	Z toho narozeno po ET	podíl naroz. z dvojčat
		z toho		podíl % z narozen.				
		býků	jalovic					
A	44	22	22	100,0%	0	0	5	2,3%
B	0	0	0	0,0%	0	0	0	0,0%
C	0	0	0	0,0%	0	0	0	0,0%
D	2	1	1	0,0%	0	0	0	0,0%
celkem	46	23	23	100,0%	0	0	5	2,2%

Tabulka 5) Průběh porodu a hmotnost při narození ⁶⁾

Genotyp matky	průběh porodu (podíl %)	hodnocení průběhu porodu v %				
	porodní hmotnost	1	2	1 + 2	3	4
A	průběh porodu (podíl %)	97,8%	0,0%	97,8%	0,0	2,2%
	porodní hmotnost	0,0	0,0	35,4	0,0%	44,0
B	průběh porodu (podíl %)	0,0%	0,0%	0,0%	0,0%	0,0%
	porodní hmotnost	0,0	0,0	0,0	0,0	0,0
C	průběh porodu (podíl %)	100,0%	0,0%	100,0%	0,0%	0,0%
	porodní hmotnost	38,0	0,0	38,0	0,0	0,0
D	průběh porodu (podíl %)	0,0%	0,0%	0,0%	0,0%	0,0%
	porodní hmotnost	0,0	0,0	0,0	0,0	0,0
K	průběh porodu (podíl %)	0,0%	0,0%	0,0%	0,0%	0,0%
	porodní hmotnost	0,0	0,0	0,0	0,0	0,0
celkem	průběh porodu (podíl %)	97,8%	0,0%	97,8%	0,0	2,2%
	porodní hmotnost	35,4	0,0	35,4	0,0%	44,0

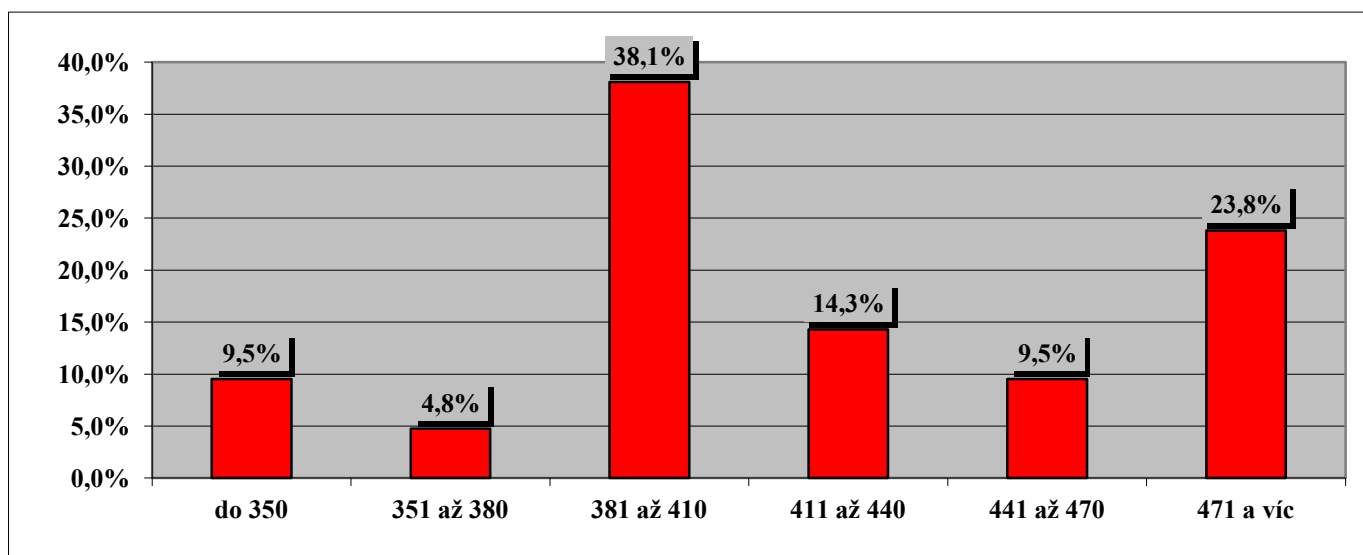
Tabulka 6) Hodnocení průběhu porodu podle věku při otelení ⁷⁾

věk při otelení	podíl ze všech %	porodní hmotnost	živě narozená telata		ztráty telat při porodu		podíl ztrát %
			snadné	komplikov.	snadné	komplikov.	
do 2 let	0,0%	0,0%	0,0%	0,0%	0,0%	0,0%	0,0%
do 3 let	23,9%	33,7	100,0%	0,0%	0,0%	0,0%	23,9%
do 4 let	28,3%	35,5	92,3%	7,7%	0,0%	0,0%	28,3%
do 5 let	6,5%	38,0	100,0%	0,0%	0,0%	0,0%	6,5%
5 a víc	41,3%	36,4	100,0%	0,0%	0,0%	0,0%	41,3%
celkem	100,0%	35,6	97,8%	2,2%	0,0%	0,0%	100,0%

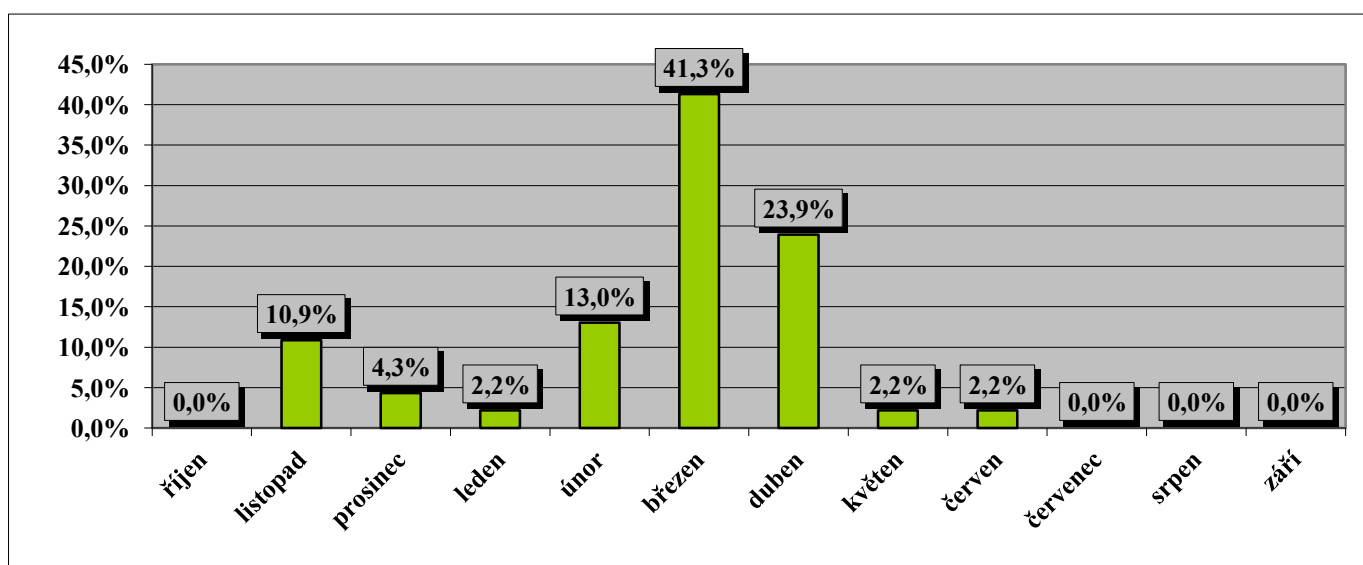
Tabulka 7) Reprodukční ukazatele krav podle genotypu ⁸⁾

Genotyp matky	podíl otel. ze všech %	věk při I. otelení	průměrné mezidobí (podle věku krávy při otelení)				
			do 3 let	do 4 let	do 5 let	5 a více	celkem
A	97,8%	3,0	0,0	0,0	380,0	504,0	492,2
B	0,0%	0,0	0,0	0,0	0,0	0,0	0,0
C	2,2%	2,9	0,0	0,0	0,0	0,0	0,0
D	0,0%	0,0	0,0	0,0	0,0	0,0	0,0
K	0,0%	0,0	0,0	0,0	0,0	0,0	0,0
celkem	100,0%	3,0	0,0	0,0	380,0	504,0	492,2

Graf 2) Variabilita mezidobí u krav otelených v kontrolním roce (% ze všech otelených) ⁹⁾



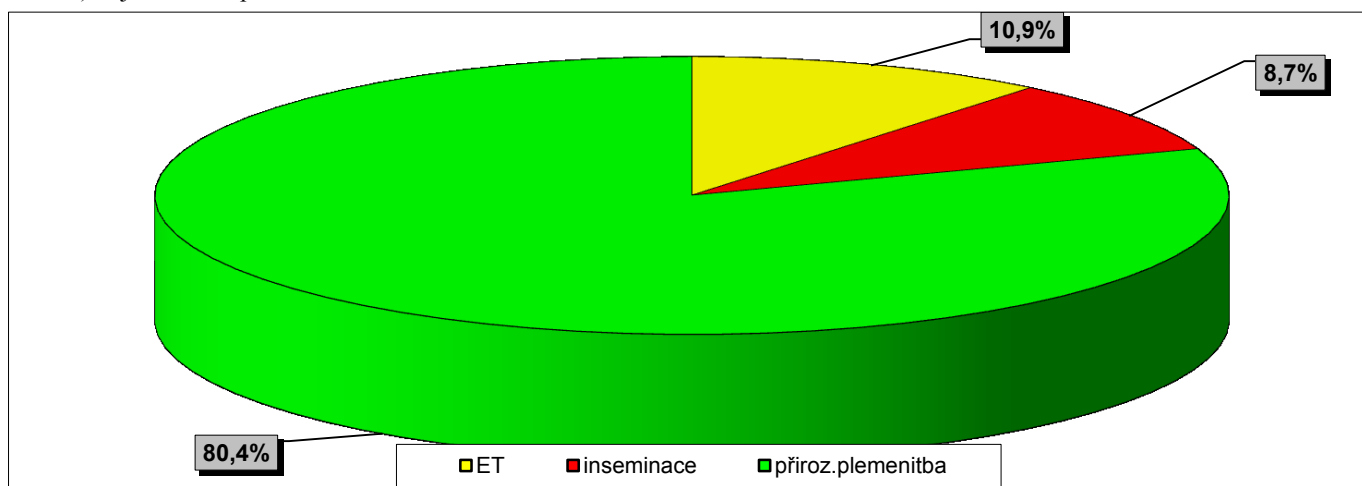
Graf 3) Rozložení porodů v průběhu kontrolního roku (% podíl ze všech porodů) ¹⁰⁾



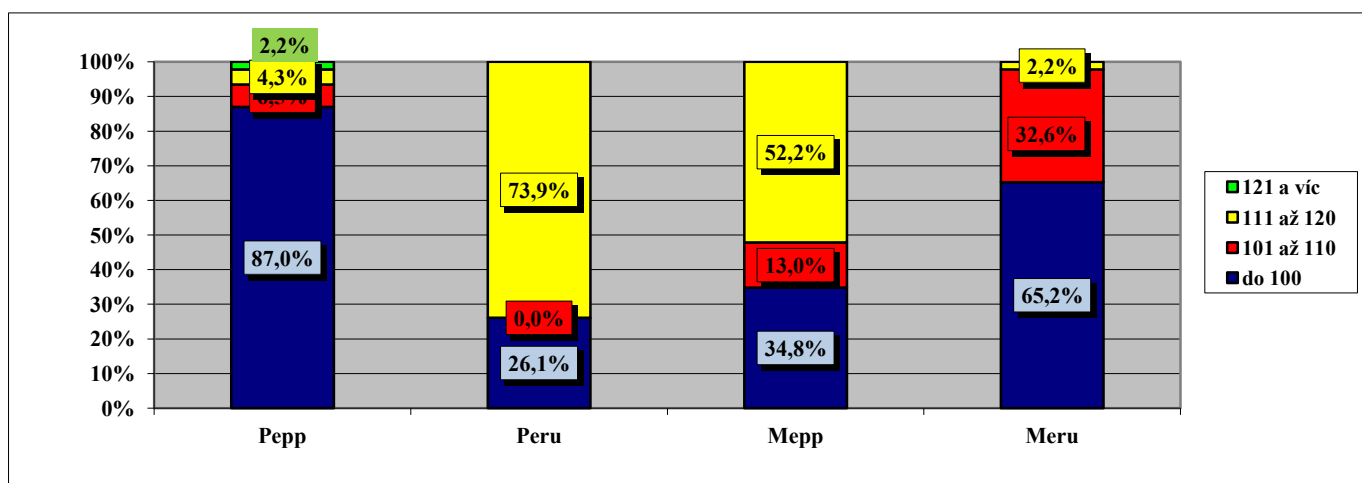
Graf 4) Ztráty telat při narození podle měsíců telení (podíl z telení v měsíci) ¹¹⁾

Během kontrolního roku nebyly zaznamenány žádné ztráty při porodu

Graf 5) Zajišťování reprodukce ve stádech ¹²⁾



Graf 6) Podíl narozených telat podle relativní plemenné hodnoty (RPH) otců ¹³⁾



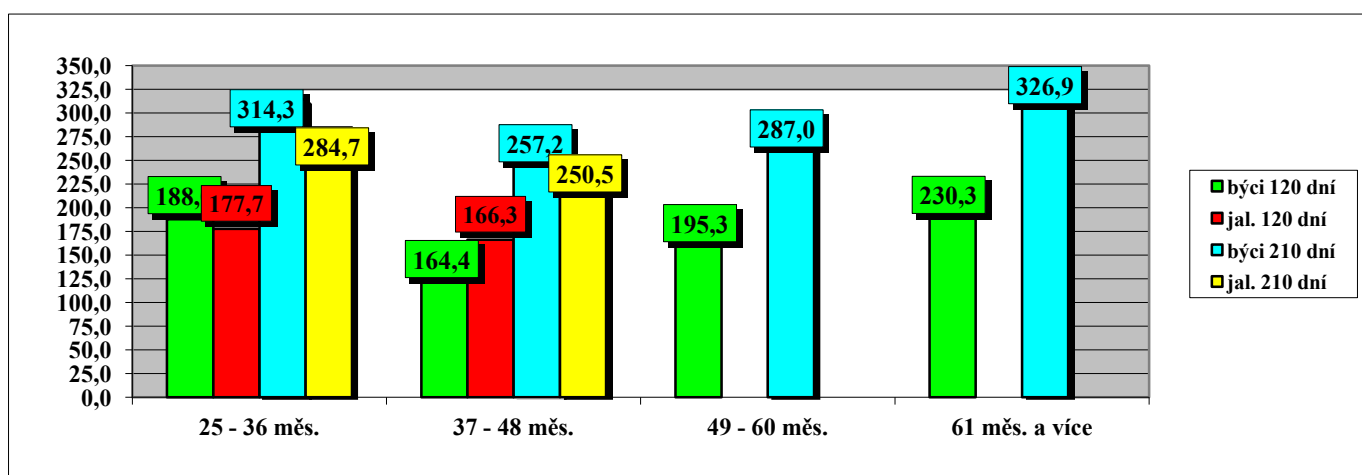
Tabulka 8) Průměrné počty narozených telat na plemeníka (podle způsobu plemenitby) ¹⁴⁾

býků ks	přirozená plemenitba		inseminace	
	počet	průměr	počet	průměr
ks	5	7,4	4	2,3

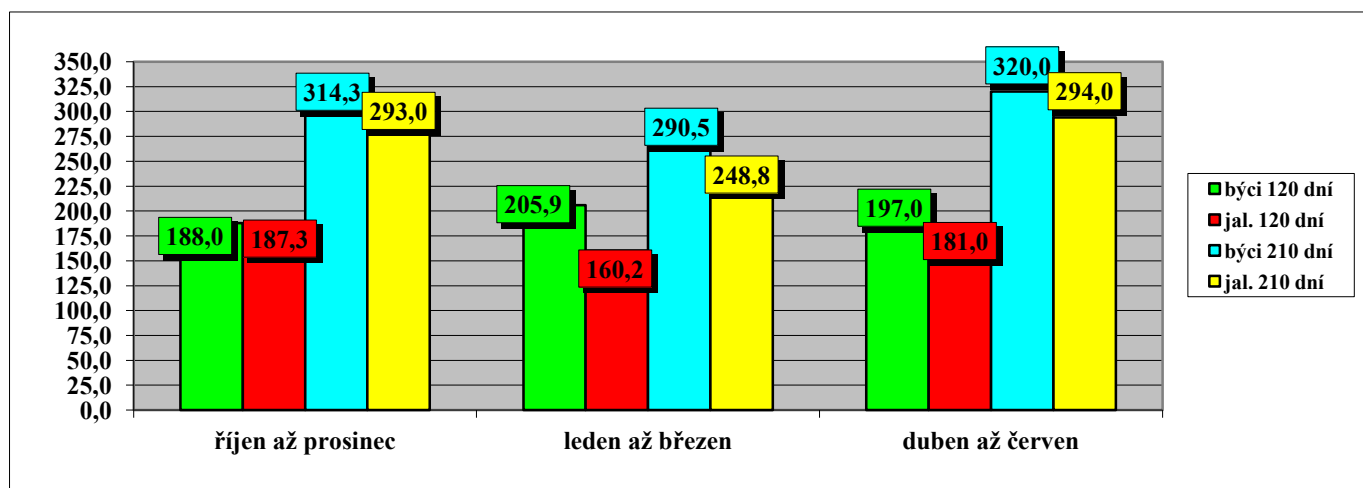
Tabulka 9) Členění velikosti chovů podle počtu narozených telat ¹⁵⁾

do 30 ks	31 - 60	61 - 90	91 - 120	121 - 150	151 - 180	181 - 210	211 - 240	241 - 270	271 a víc
100,0%	0,0%	0,0%	0,0%	0,0%	0,0%	0,0%	0,0%	0,0%	0,0%

Graf 7) Hmotnost telat podle věku matky při otelení ¹⁶⁾



Graf 8) Hmotnost telat podle období otelení ¹⁷⁾



Tabulka 10a) Členění chovů podle dosažené užitkovosti (hmotnost ve 120 dnech) ¹⁸⁾

Dosažená hmotnost (kg)							
do 140	141 - 150	151 - 160	161 - 170	171 - 180	181 - 190	191 - 200	201 a víc
0,0%	0,0%	16,7%	33,3%	16,7%	0,0%	16,7%	16,7%

Tabulka 10b) Členění chovů podle dosažené užitkovosti (hmotnost v 210 dnech) ¹⁹⁾

Dosažená hmotnost (kg)										
do 210	211 - 220	221 - 230	231 - 240	241 - 250	251 - 260	261 - 270	271 - 280	281 - 290	291 - 300	301 a víc
0,0%	0,0%	16,7%	0,0%	0,0%	0,0%	0,0%	50,0%	0,0%	16,7%	16,7%

Tabulka 11) Hmotnost telat podle genotypu matek ²⁰⁾

genotyp matek		hmotnost ve věku							
		při narození		120 dní		210 dní		365 dní	
		býci	jalovice	býci	jalovice	býci	jalovice	býci	jalovice
A	kg	37,0	34,2	200,7	173,1	301,0	271,0	492,7	388,6
	s	3,525	4,400	35,715	21,901	40,568	35,475	32,257	50,354
B	kg	0,0	0,0	0,0	0,0	0,0	0,0	0,0	0,0
	s	0,000	0,000	0,000	0,000	0,000	0,000	0,000	0,000
C	kg	38,0	0,0	0,0	0,0	0,0	0,0	0,0	0,0
	s	0,000	0,000	0,000	0,000	0,000	0,000	0,000	0,000
D	kg	0,0	0,0	0,0	0,0	0,0	0,0	0,0	0,0
	s	0,000	0,000	0,000	0,000	0,000	0,000	0,000	0,000
K	kg	0,0	0,0	0,0	0,0	0,0	0,0	0,0	0,0
	s	0,000	0,000	0,000	0,000	0,000	0,000	0,000	0,000
celkem	kg	37,0	34,2	200,7	173,1	301,0	271,0	492,7	388,6
	s	3,451	4,400	35,715	21,901	40,568	35,475	32,257	50,354

Tabulka 12) Nejlepší chovatelé čistokrevných telat (genotyp "A") v kontrolním roce 2014 ²¹⁾

Pořadí	Chovatel	Celkem telat	Hmotnost 120 dnů		Hmotnost 210 dnů	
			zváženo	kg	zváženo	kg
1	Montážně obchodní firma s.r.o., B.Mlýn	24	50%	220	50%	315
2	Farma Kozák, s.r.o.	7	71%	191	71%	300
3	Střední škola zeměd. a veter. Lanškroun	1	100%	165	100%	280
	KLAS a.s. Čihošť	4	100%	168	100%	279
	Kačírek Pavel, Nový Kostelec	2	100%	173	100%	275
4	Valenta Martin, Stříbrná Skalice	5	100%	154	80%	225

Do hodnocení byly zahrnuty chovy, kde byla telata vážena ve 120 dnech věku i 210 dnech věku.

