

Plemeno: Parthenaise

Tabulka 4) Počet narozených telat v kontrolním roce ⁵⁾

Genotyp	narozeno telat celkem	živě narozeno celkem			mrtvě narozeno	zmetání celkem	Z toho narozeno po ET	podíl naroz. z dvojčat
		z toho		podíl % z				
		býků	jalovic					
A	56	26	29	98,2%	1	0	24	0,0%
B	0	0	0	0,0%	0	0	0	0,0%
C	0	0	0	0,0%	0	0	0	0,0%
D	1	1	0	0,0%	0	0	0	0,0%
celkem	57	27	29	98,2%	1	0	24	0,0%

Tabulka 5) Průběh porodu a hmotnost při narození ⁶⁾

Genotyp matky	průběh porodu (podíl %)	hodnocení průběhu porodu v %				
	porodní hmotnost	1	2	1 + 2	3	4
A	průběh porodu (podíl %)	82,1%	14,3%	96,4%	0,0%	3,6%
	porodní hmotnost	38,7	43,0	39,3	0,0	42,5
B	průběh porodu (podíl %)	0,0%	0,0%	0,0%	0,0%	0,0%
	porodní hmotnost	0,0	0,0	0,0	0,0	0,0
C	průběh porodu (podíl %)	0,0%	0,0%	0,0%	0,0%	0,0%
	porodní hmotnost	0,0	0,0	0,0	0,0	0,0
D	průběh porodu (podíl %)	0,0%	0,0%	0,0%	0,0%	0,0%
	porodní hmotnost	0,0	0,0	0,0	0,0	0,0
K	průběh porodu (podíl %)	0,0	0,0	0,0	0,0	0,0
	porodní hmotnost	0,0%	0,0%	0,0%	0,0%	0,0%
celkem	průběh porodu (podíl %)	82,1%	14,3%	96,4%	0,0%	3,6%
	porodní hmotnost	38,7	43,0	39,3	0,0	42,5

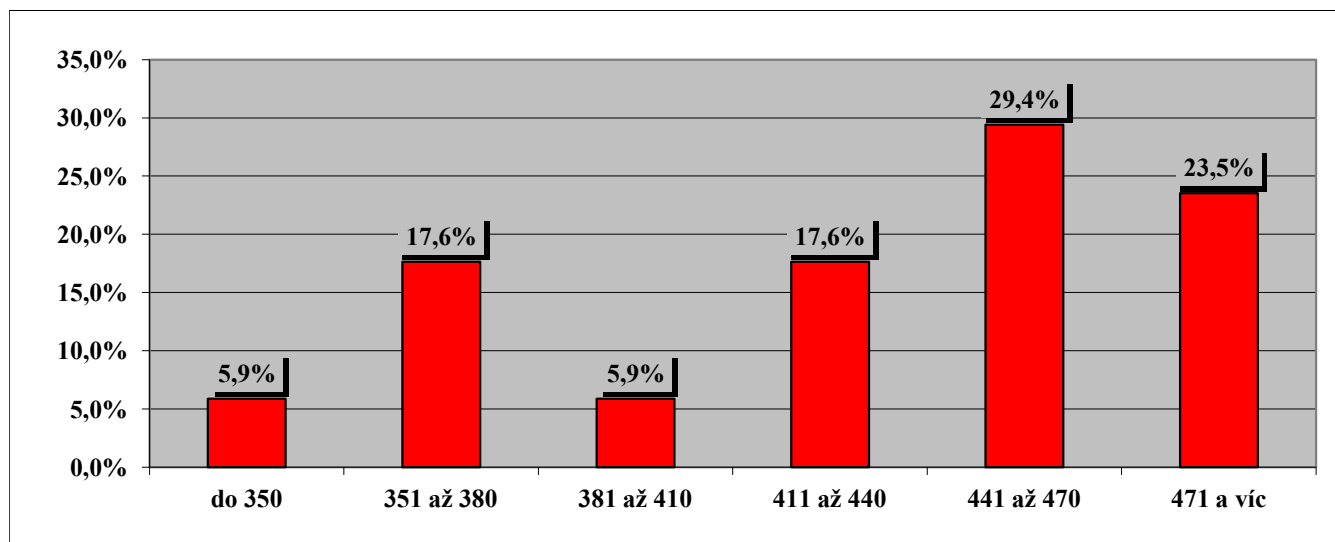
Tabulka 6) Hodnocení průběhu porodu podle věku při otelení ⁷⁾

věk při otelení	podíl ze všech %	porodní hmotnost	živě narozená telata		ztráty telat při porodu		podíl ztrát %
			snadné	komplikov.	snadné	komplikov.	
do 2 let	0,0%	0,0	0,0%	0,0%	0,0%	0,0%	0,0%
do 3 let	37,5%	42,0	90,5%	9,5%	0,0%	0,0%	0,0%
do 4 let	28,6%	39,4	100,0%	0,0%	0,0%	0,0%	0,0%
do 5 let	14,3%	36,4	100,0%	0,0%	12,5%	0,0%	100,0%
5 a víc	19,6%	36,6	100,0%	0,0%	0,0%	0,0%	0,0%
celkem	100,0%	39,4	96,4%	3,6%	1,8%	0,0%	100,0%

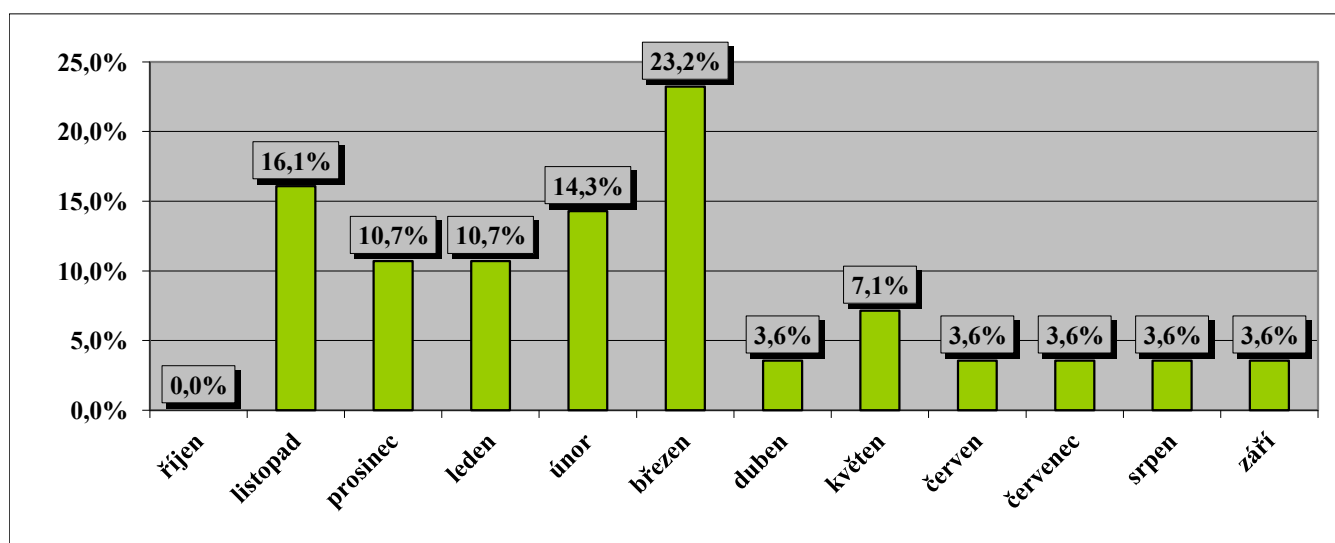
Tabulka 7) Reprodukční ukazatele krav podle genotypu ⁸⁾

Genotyp matky	podíl otel. ze všech %	věk při I. otelení	průměrné mezidobí (podle věku krávy při otelení)				
			do 3 let	do 4 let	do 5 let	5 a více	celkem
A	100,0%	3,1	0,0	421,0	428,0	517,6	480,3
B	0,0%	0,0	0,0	0,0	0,0	0,0	0,0
C	0,0%	0,0	0,0	0,0	0,0	0,0	0,0
D	0,0%	0,0	0,0	0,0	0,0	0,0	0,0
K	0,0%	0,0	0,0	0,0	0,0	0,0	0,0
celkem	100,0%	3,1	0,0	0,0	0,0	0,0	0,0

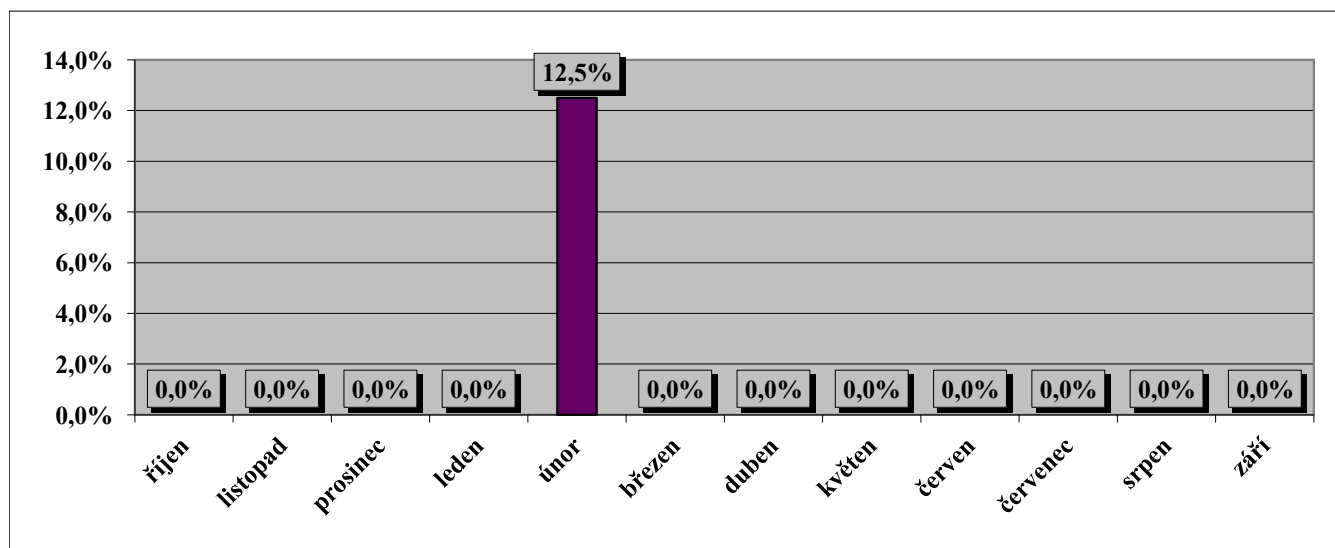
Graf 2) Variabilita mezidobí u krav otelených v kontrolním roce (% ze všech otelených) ⁹⁾



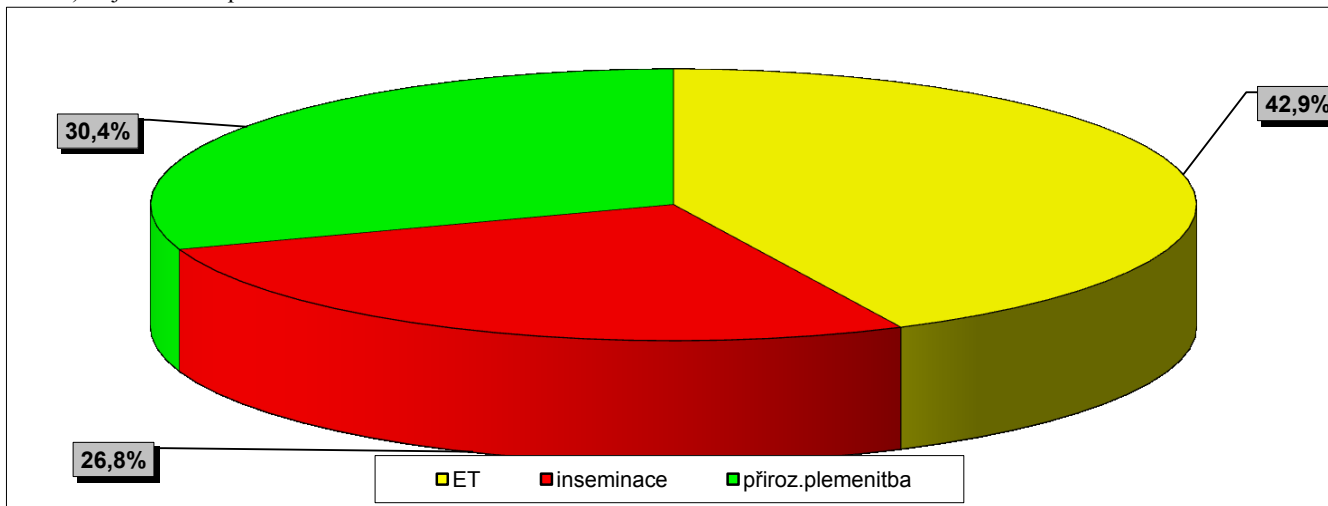
Graf 3) Rozložení porodů v průběhu kontrolního roku (% podíl ze všech porodů) ¹⁰⁾



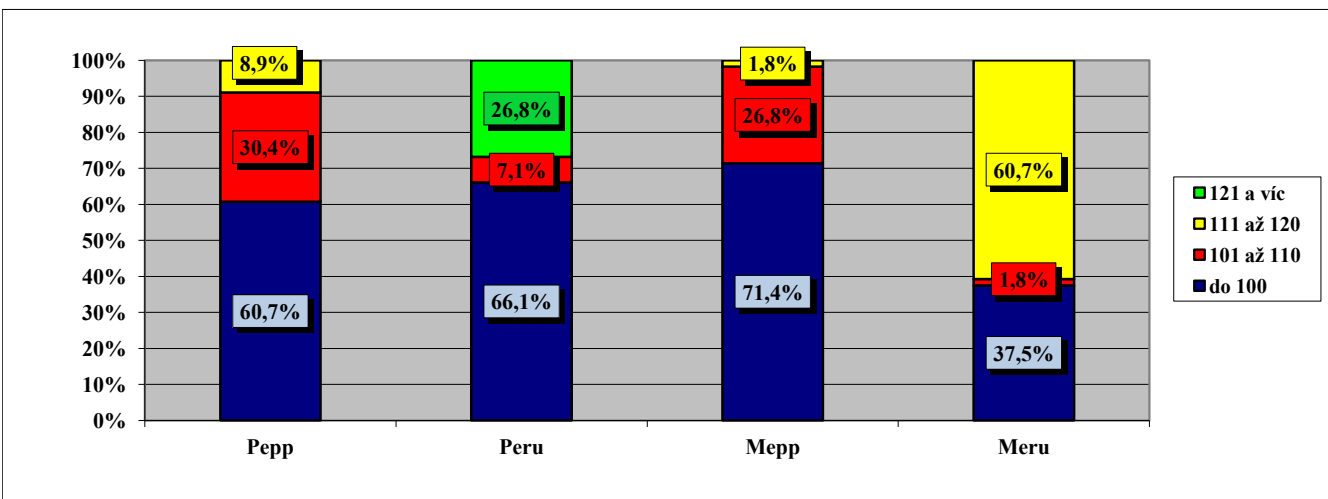
Graf 4) Ztráty telat při narození podle měsíců telení (podíl z telení v měsíci) ¹¹⁾



Graf 5) Zajišťování reprodukce ve stádech ¹²⁾



Graf 6) Podíl narozených telat podle relativní plemenné hodnoty (RPH) otců ¹³⁾



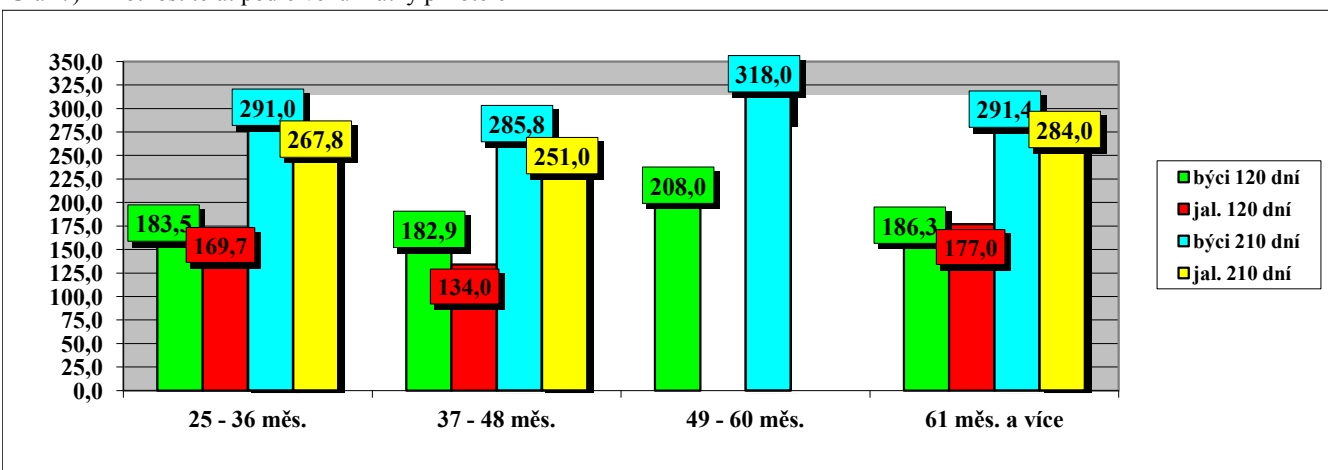
Tabulka 8) Průměrné počty narozených telat na plemeníka (podle způsobu plemnitby) ¹⁴⁾

býků ks	přirozená plemnitba		inseminace	
	počet	průměr	počet	průměr
ks	2	8,5	6	6,5

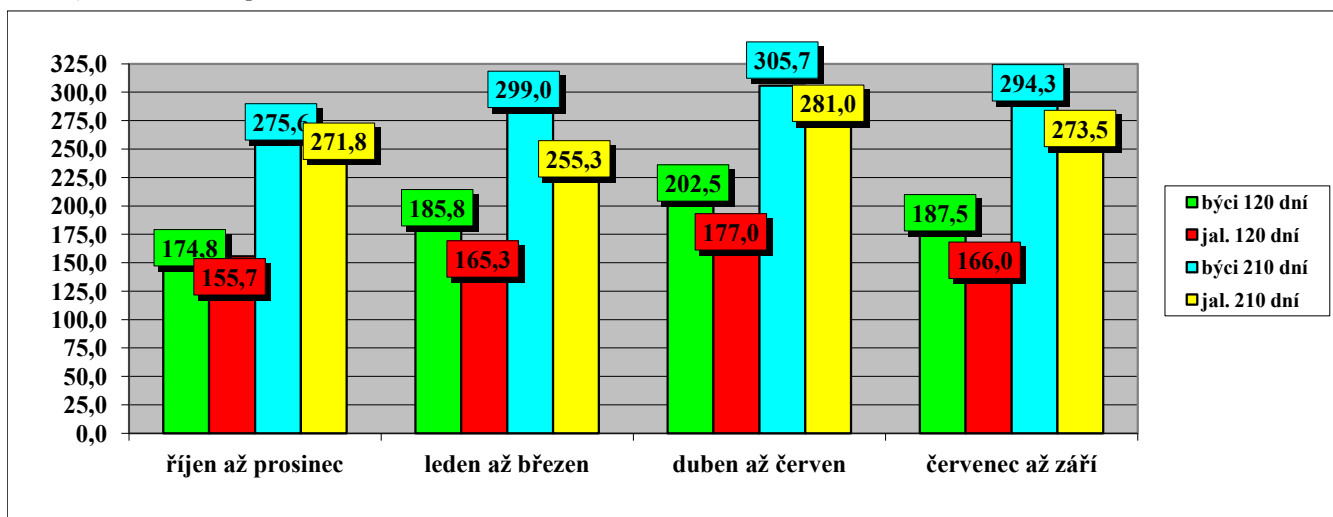
Tabulka 9) Členění velikosti chovů podle počtu narozených telat ¹⁵⁾

do 30 ks	31 - 60	61 - 90	91 - 120	121 - 150	151 - 180	181 - 210	211 - 240	241 - 270	271 a více
100,0%	0,0%	0,0%	0,0%	0,0%	0,0%	0,0%	0,0%	0,0%	0,0%

Graf 7) Hmotnost telat podle věku matky při otelení ¹⁶⁾



Graf 8) Hmotnost telat podle období otelení ¹⁷⁾



Tabulka 10a) Členění chovů podle dosažené užitkovosti (hmotnost ve 120 dnech) ¹⁸⁾

Dosažená hmotnost (kg)							
do 140	141 - 150	151 - 160	161 - 170	171 - 180	181 - 190	191 - 200	201 a víc
0,0%	0,0%	0,0%	37,5%	25,0%	25,0%	0,0%	12,5%

Tabulka 10b) Členění chovů podle dosažené užitkovosti (hmotnost v 210 dnech) ¹⁹⁾

Dosažená hmotnost (kg)										
do 210	211 - 220	221 - 230	231 - 240	241 - 250	251 - 260	261 - 270	271 - 280	281 - 290	291 - 300	301 a víc
0,0%	0,0%	0,0%	12,5%	0,0%	0,0%	12,5%	12,5%	12,5%	37,5%	12,5%

Tabulka 11) Hmotnost telat podle genotypu matek ²⁰⁾

genotyp matek		hmotnost ve věku							
		při narození		120 dní		210 dní		365 dní	
		býci	jalovice	býci	jalovice	býci	jalovice	býci	jalovice
A	kg	40,9	37,9	185,1	163,1	290,1	266,7	495,8	375,4
	s	4,029	4,105	19,122	23,663	29,758	25,670	45,023	39,523
B	kg	0,0	0,0	0,0	0,0	0,0	0,0	0,0	0,0
	s	0,000	0,000	0,000	0,000	0,000	0,000	0,000	0,000
C	kg	0,0	0,0	0,0	0,0	0,0	0,0	0,0	0,0
	s	0,000	0,000	0,000	0,000	0,000	0,000	0,000	0,000
D	kg	0,0	0,0	0,0	0,0	0,0	0,0	0,0	0,0
	s	0,000	0,0	0,0	0,0	0,000	0,000	0,000	0,000
K	kg	0,0	0,0	0,0	0,0	0,0	0,0	0,0	0,0
	s	0,000	0,0	0,0	0,0	0,000	0,000	0,000	0,000
celkem	kg	40,9	37,9	185,1	163,1	290,1	266,7	495,8	375,4
	s	4,029	4,105	19,122	23,663	29,758	25,670	45,023	39,523

Tabulka 12) Nejlepší chovatelé čistokrevných telat (genotyp "A") v kontrolním roce 2014 ²¹⁾

Pořadí	Chovatel	Celkem telat	Hmotnost 120 dnů		Hmotnost 210 dnů	
			zváženo	kg	zváženo	kg
1	IMOBA, a.s.Olbramovice	1	100%	207	100%	334
2	Střední škola zeměd.a veter.Lanškroun	12	83%	185	83%	296
3	Tájek Jaroslav,Zvíkov	4	50%	188	75%	291
4	Montážně obchodní firma s.r.o.,B.Mlýn	21	33%	177	24%	295
5	Novotný Milan,Mezihorí	4	100%	177	100%	288
6	Mendelova univerzita Brno-ŠZP Žabčice	1	100%	163	100%	271
	Farma Kozák, s.r.o.	6	83%	169	83%	268
7	PLEMCHOV Strašice, a.s.	7	100%	161	100%	240

Do hodnocení byly zahrnuty chovy, kde byla telata vážena ve 120 dnech věku i 210 dnech věku.

