

Plemeno: Shorthorn

Tabulka 4) Počet narozených telat v kontrolním roce ⁵⁾

Genotyp	narozeno telat celkem	živě narozeno celkem			mrtvě narozeno	zmetání celkem	Z toho narozeno po ET	podíl naroz. z dvojčat
		z toho		podíl % z				
		býků	jalovic					
A	16	7	8	93,8%	1	0	0	0,0%
B	0	0	0	0,0%	0	0	0	0,0%
C	0	0	0	0,0%	0	0	0	0,0%
D	73	35	34	94,5%	4	0	0	0,0%
celkem	89	42	42	94,4%	5	0	0	0,0%

Tabulka 5) Průběh porodu a hmotnost při narození ⁶⁾

Genotyp matky	průběh porodu (podíl %)	hodnocení průběhu porodu v %				
	porodní hmotnost	1	2	I + 2	3	4
A	průběh porodu (podíl %)	96,3%	3,7%	100,0%	0,0	0,0
	porodní hmotnost	33,5	52,0	34,2	0,0%	0,0%
B	průběh porodu (podíl %)	0,0%	0,0%	0,0%	0,0%	0,0%
	porodní hmotnost	0,0	0,0	0,0	0,0	0,0
C	průběh porodu (podíl %)	100,0%	0,0%	100,0%	0,0%	0,0%
	porodní hmotnost	31,3	0,0	31,3	0,0	0,0
D	průběh porodu (podíl %)	96,8%	3,2%	100,0%	0,0%	0,0%
	porodní hmotnost	33,4	35,0	33,5	0,0	0,0
K	průběh porodu (podíl %)	0,0%	0,0%	0,0%	0,0%	0,0%
	porodní hmotnost	0,0	0,0	0,0	0,0	0,0
celkem	průběh porodu (podíl %)	97,8%	2,2%	100,0%	0,0	0,0
	porodní hmotnost	32,7	43,5	32,9	0,0%	0,0%

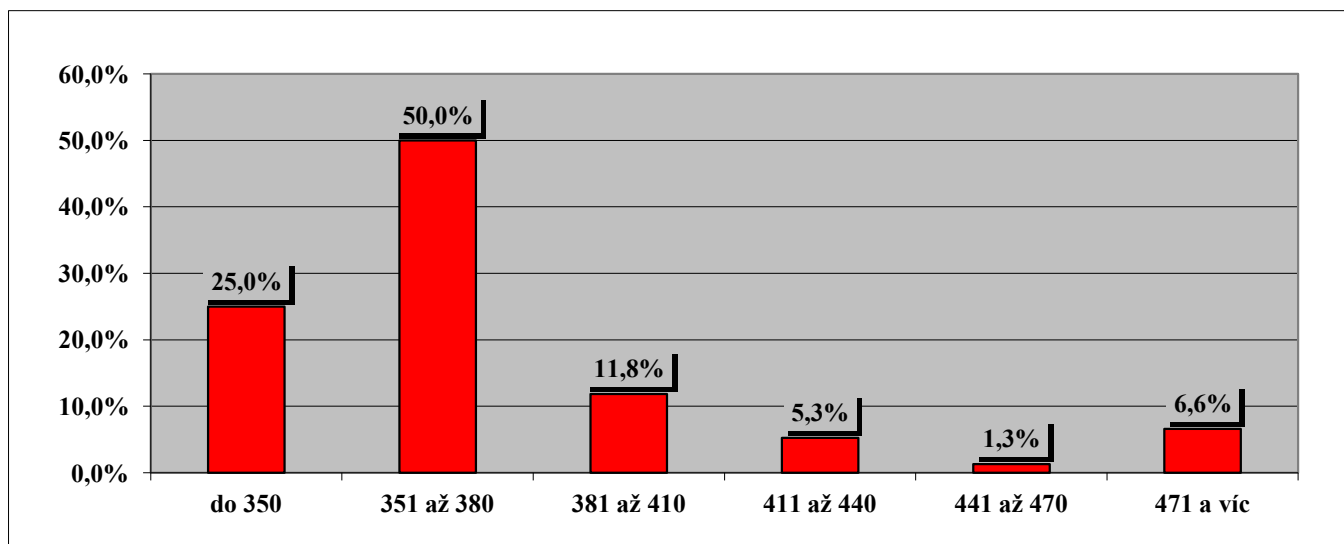
Tabulka 6) Hodnocení průběhu porodu podle věku při otelení ⁷⁾

věk při otelení	podíl ze všech %	porodní hmotnost	živě narozená telata		ztráty telat při porodu		podíl ztrát %
			snadné	komplikov.	snadné	komplikov.	
do 2 let	0,0%	0,0	0,0%	0,0%	0,0%	0,0%	0,0%
do 3 let	8,0%	31,6	100,0%	0,0%	14,3%	0,0%	20,0%
do 4 let	17,2%	33,1	100,0%	0,0%	6,7%	0,0%	20,0%
do 5 let	19,5%	32,9	100,0%	0,0%	0,0%	0,0%	0,0%
5 a víc	55,2%	32,8	100,0%	0,0%	6,3%	0,0%	60,0%
celkem	100,0%	32,8	100,0%	0,0%	5,7%	0,0%	100,0%

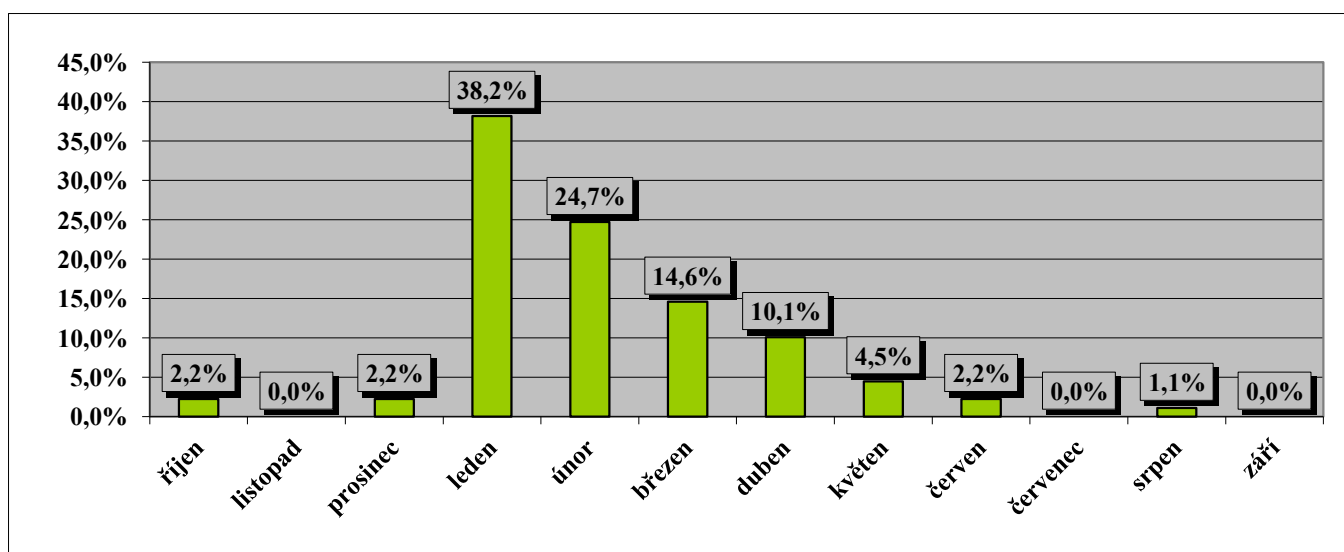
Tabulka 7) Reprodukční ukazatele krav podle genotypu ⁸⁾

Genotyp matky	podíl otel. ze všech %	věk při I. otelení	průměrné mezidobí (podle věku krávy při otelení)				
			do 3 let	do 4 let	do 5 let	5 a více	celkem
A	30,3%	2,5	0,0	389,4	367,3	408,3	390,4
B	0,0%	0	0,0	0,0	0,0	0,0	0,0
C	34,8%	2,7	0,0	363,8	387,5	358,8	370,9
D	34,8%	3,2	0,0	339,0	0,0	396,8	392,5
K	0,0%	0,0	0,0	0,0	0,0	0,0	0,0
celkem	100,0%	2,8	0,0	370,3	380,4	388,7	383,8

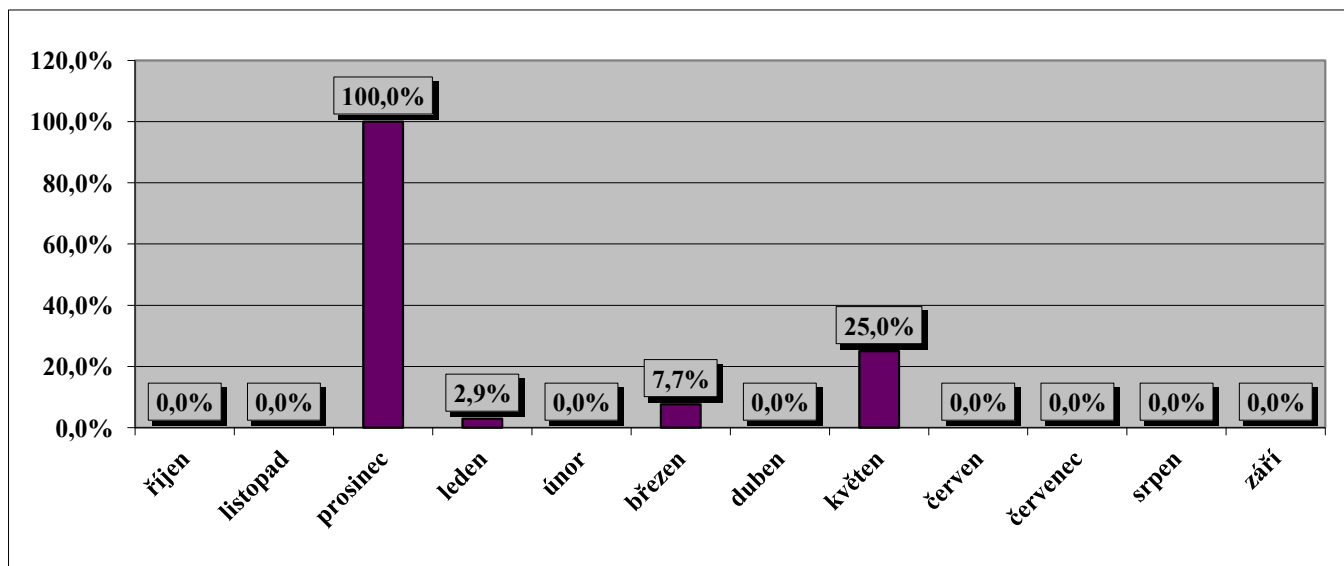
Graf 2) Variabilita mezidobí u krav otelených v kontrolním roce (% ze všech otelených) ⁹⁾



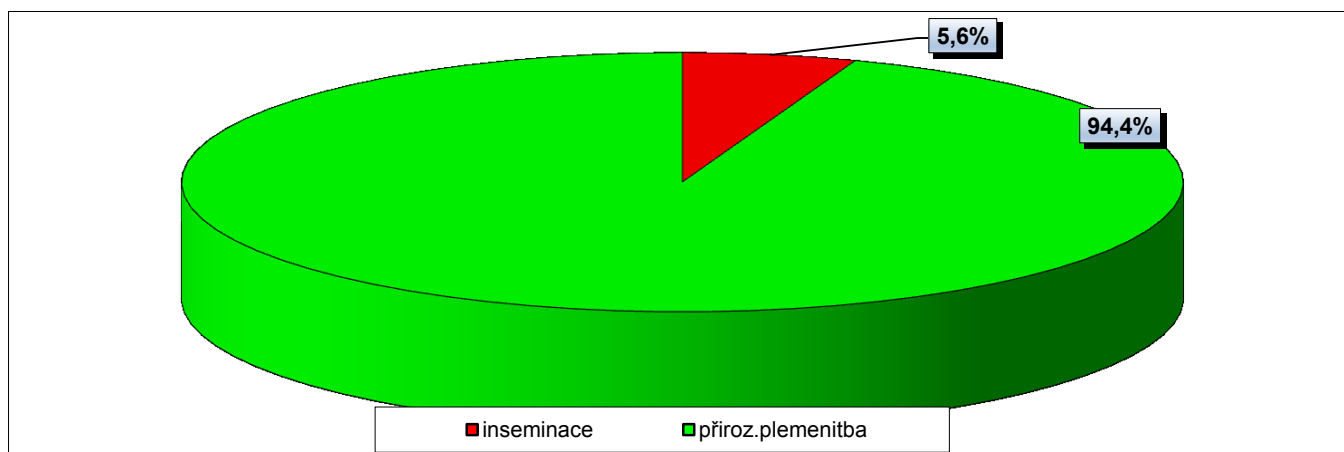
Graf 3) Rozložení porodů v průběhu kontrolního roku (% podíl ze všech porodů) ¹⁰⁾



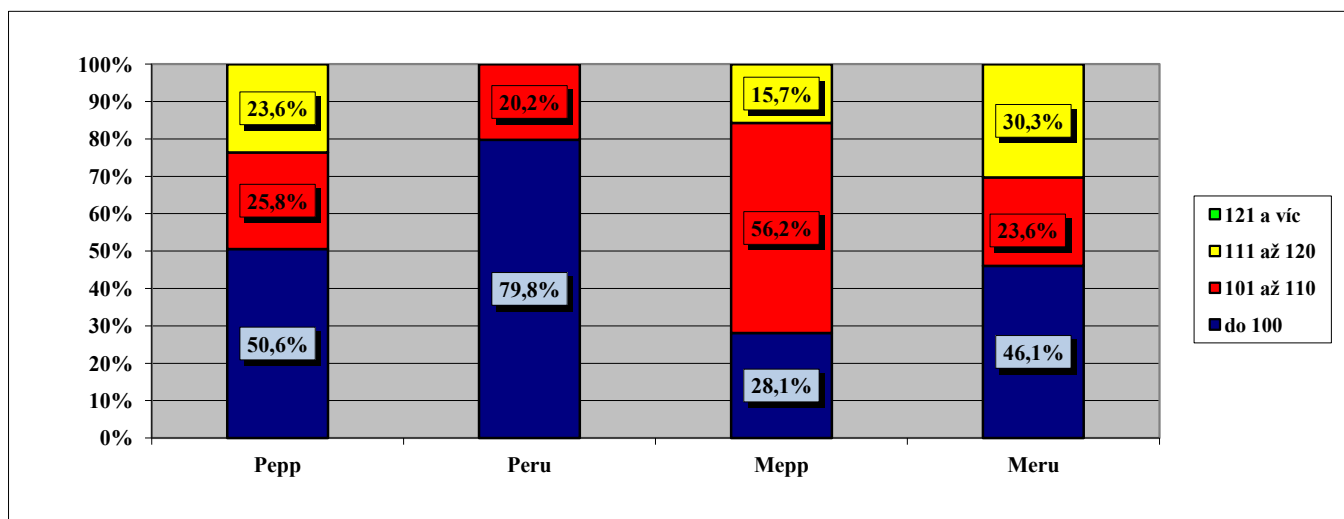
Graf 4) Ztráty telat při narození podle měsíců telení (podíl z telení v měsíci) ¹¹⁾



Graf 5) Zajišťování reprodukce ve stádech ¹²⁾



Graf 6) Podíl narozených telat podle relativní plemenné hodnoty (RPH) otců ¹³⁾



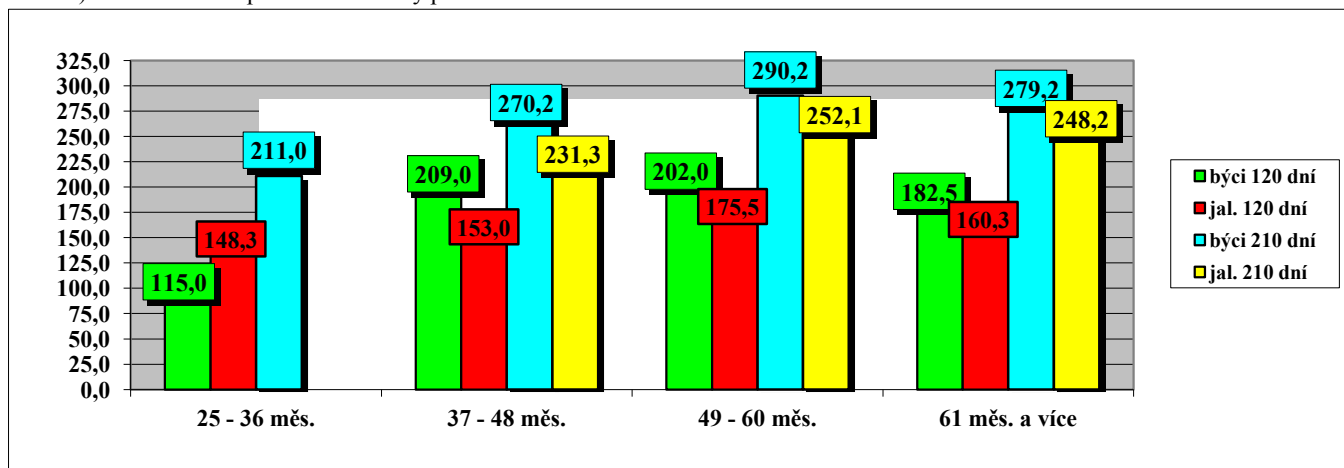
Tabulka 8) Průměrné počty narozených telat na pleménika (podle způsobu plemenitby) ¹⁴⁾

býků	přirozená plemenitba		inseminace	
	počet	průměr	počet	průměr
ks	6	14,0	1	5,0

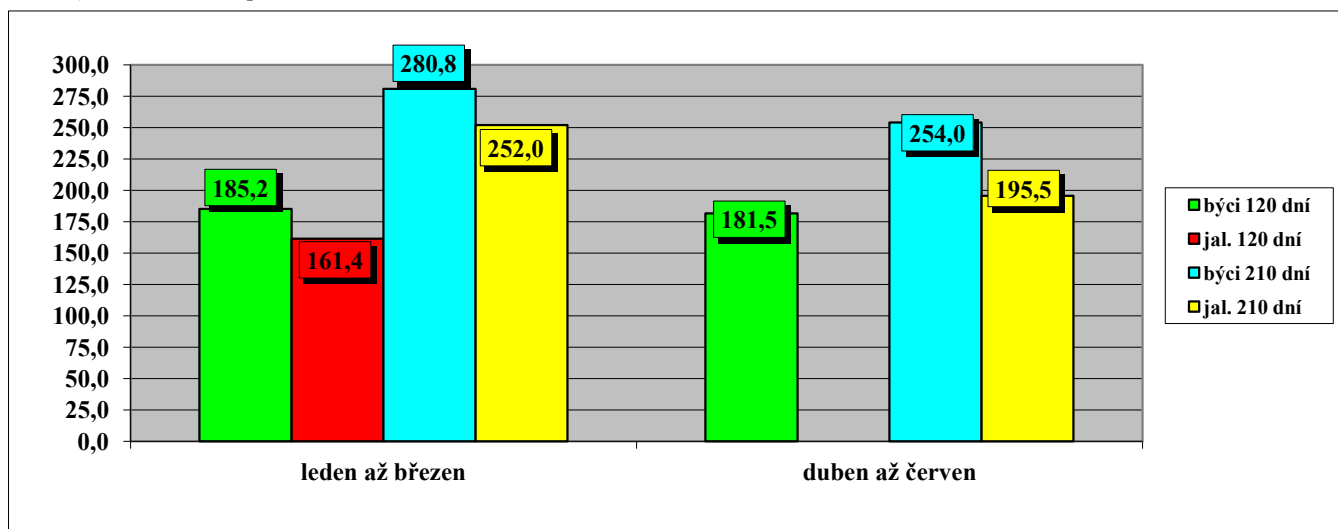
Tabulka 9) Členění velikosti chovů podle počtu narozených telat ¹⁵⁾

do 30 ks	31 - 60	61 - 90	91 - 120	121 - 150	151 - 180	181 - 210	211 - 240	241 - 270	271 a víc
75,0%	25,0%	0,0%	0,0%	0,0%	0,0%	0,0%	0,0%	0,0%	0,0%

Graf 7) Hmotnost telat podle věku matky při otelení ¹⁶⁾



Graf 8) Hmotnost telat podle období otelení ¹⁷⁾



Tabulka 10a) Členění chovů podle dosažené užitkovosti (hmotnost ve 120 dnech) ¹⁸⁾

Nepočítáno z důvodu malého počtu chovů

Tabulka 10b) Členění chovů podle dosažené užitkovosti (hmotnost v 210 dnech) ¹⁹⁾

Nepočítáno z důvodu malého počtu chovů

Tabulka 11) Hmotnost telat podle genotypu matek ²⁰⁾

genotyp matek		hmotnost ve věku							
		při narození		120 dní		210 dní		365 dní	
		býci	jalovice	býci	jalovice	býci	jalovice	býci	jalovice
A	kg	35,2	32,0	194,6	160,1	281,2	256,0	475,3	346,3
	s	5,031	1,758	19,456	11,837	46,968	13,491	58,357	24,295
B	kg	0,0	0,0	0,0	0,0	0,0	0,0	0,0	0,0
	s	0,000	0,000	0,000	0,000	0,000	0,000	0,000	0,000
C	kg	30,9	31,7	183,0	163,4	277,4	245,9	393,0	348,0
	s	2,462	3,922	37,514	23,702	41,197	34,157	53,698	42,919
D	kg	35,8	32,2	168,5	161,7	265,1	245,7	388,0	357,3
	s	4,833	3,877	31,332	18,877	39,422	38,451	36,770	35,726
K	kg	0,0	0,0	0,0	0,0	0,0	0,0	0,0	0,0
	s	0,000	0,000	0,000	0,000	0,000	0,000	0,000	0,000
celkem	kg	33,7	32,0	184,8	161,4	275,4	247,4	433,4	348,6
	s	4,633	3,356	29,718	16,039	41,784	32,830	66,728	29,234

Tabulka 12) Nejlepší chovatelé čistokrevných telat (genotyp "A") v kontrolním roce 2014 ²¹⁾

Pro nízký počet chovů kde se narodila čistokrevná telata nebylo vyhodnocení chovů provedeno.

