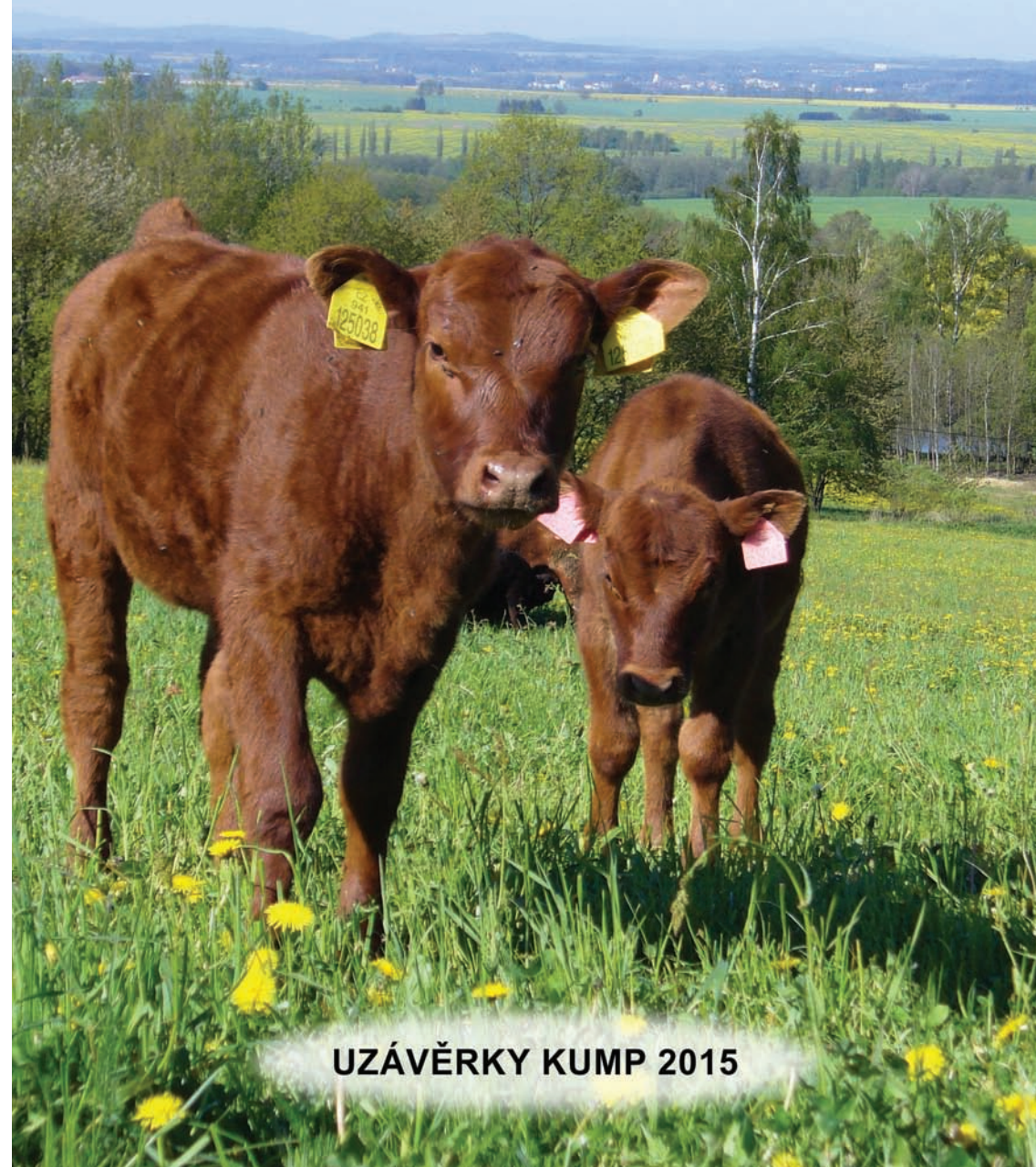


ABERDEEN ANGUS



UZÁVĚRKY KUMP 2015

Plemeno: Aberdeen Angus

Tabulka 4) Počet narozených telat v kontrolním roce

genotyp	narozeno telat celkem	živě narozeno celkem			mrtvě narozeno	zmetání celkem	z toho narozeno po ET	podíl naroz. z dvojčat
		z toho		podíl % z narozen.				
		býků	jalovic					
A	3319	1626	1568	96,2 %	125	0	38	3,1 %
B	111	50	56	95,5 %	5	0	0	3,6 %
C	18	11	7	100,0 %	0	0	0	11,1 %
D	23	11	9	87,0 %	3	0	0	0,0 %
celkem	3471	1698	1640	96,2 %	133	0	38	3,1 %

Tabulka 5) Průběh porodu a hmotnost při narození

genotyp matky	průběh porodu (podíl %)	hodnocení průběhu porodu v %				
	porodní hmotnost	1	2	1 + 2	3	4
A	průběh porodu (podíl %)	97,6 %	1,9 %	99,5 %	0,5 %	0,0 %
	porodní hmotnost	35,9	40,7	36,0	43,4	0,0
B	průběh porodu (podíl %)	97,6 %	2,4 %	100,0 %	0,0 %	0,0 %
	porodní hmotnost	34,2	41,0	34,3	0,0	0,0
C	průběh porodu (podíl %)	100,0 %	0,0 %	100,0 %	0,0 %	0,0 %
	porodní hmotnost	33,6	0,0	33,6	0,0	0,0
D	průběh porodu (podíl %)	100,0 %	0,0 %	100,0 %	0,0 %	0,0 %
	porodní hmotnost	33,1	0,0	33,1	0,0	0,0
K	průběh porodu (podíl %)	100,0 %	0,0 %	100,0 %	0,0 %	0,0 %
	porodní hmotnost	30,0	0,0	30,0	0,0	0,0
celkem	průběh porodu (podíl %)	97,6 %	1,9 %	99,5 %	0,5 %	0,0 %
	porodní hmotnost	35,8	40,7	35,9	43,4	0,0

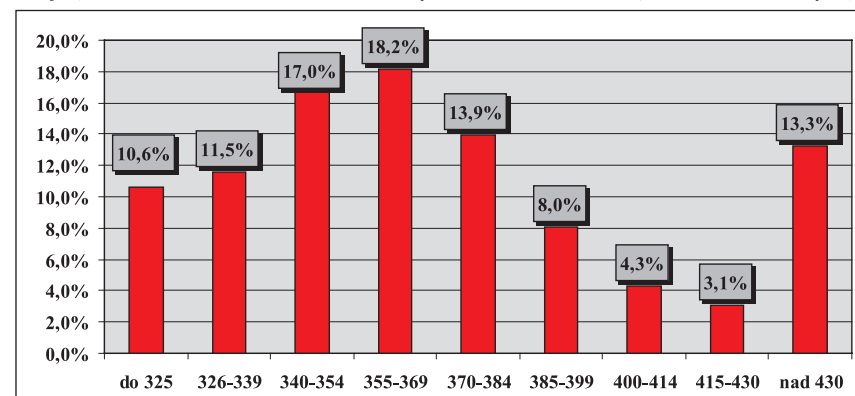
Tabulka 6) Hodnocení průběhu porodu podle věku při otelení

věk při otelení krávy	podíl ze všech %	porodní hmotnost	živě narozená telata		ztráty telat při porodu		podíl ztrát %
			snadné	komplikov.	snadné	komplikov.	
do 2 let	3,7 %	35,2	96,9 %	1,6 %	1,6 %	0,0 %	1,5 %
do 3 let	12,2 %	36,0	93,6 %	0,7 %	5,6 %	0,0 %	18,0 %
do 4 let	14,7 %	36,0	96,5 %	0,0 %	3,5 %	0,0 %	13,5 %
do 5 let	6,0 %	35,7	95,7 %	0,0 %	4,3 %	0,0 %	6,8 %
5 a víc	63,4 %	36,0	96,0 %	0,4 %	3,5 %	0,2 %	60,2 %
celkem	100,0 %	36,0	95,8 %	0,4 %	3,7 %	0,1 %	100,0 %

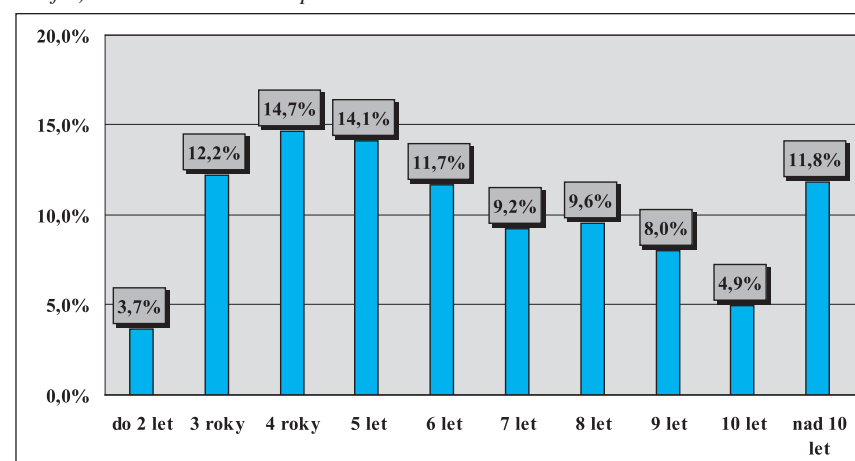
Tabulka 7) Reprodukční ukazatele krav podle genotypu

genotyp matky	podíl oteř. ze všech	věk při I. otelení	průměrné mezidobí (podle věku krávy při otelení)				
			do 3 let	do 4 let	do 5 let	5 a více	celkem
A	95,7 %	2,4	352,8	373,9	361,8	405,6	396,8
B	2,5 %	2,4	330,0	403,5	358,8	402,9	399,3
C	1,0 %	2,6	0,0	357,0	341,0	378,2	371,7
D	0,8 %	2,6	0,0	0,0	0,0	462,2	462,2
K	0,0 %	0,0	0,0	0,0	0,0	0,0	0,0
celkem	100,0 %	2,4	352,5	374,5	361,3	405,8	397,1

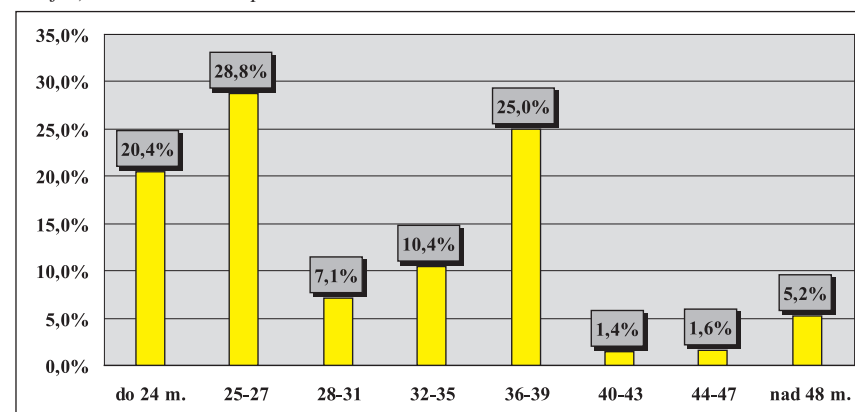
Graf 2) Variabilita mezidobí u krav otelených v kontrolním roce (% ze všech otelených)



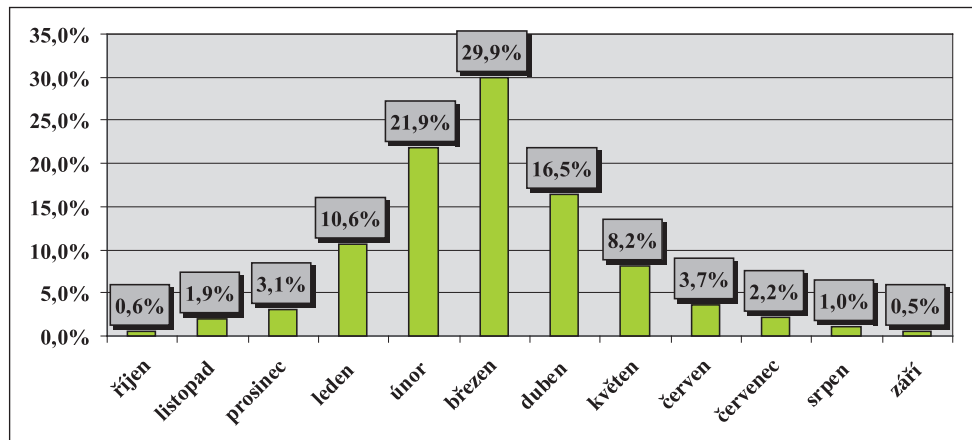
Graf 3) Variabilita věku krav při otelení



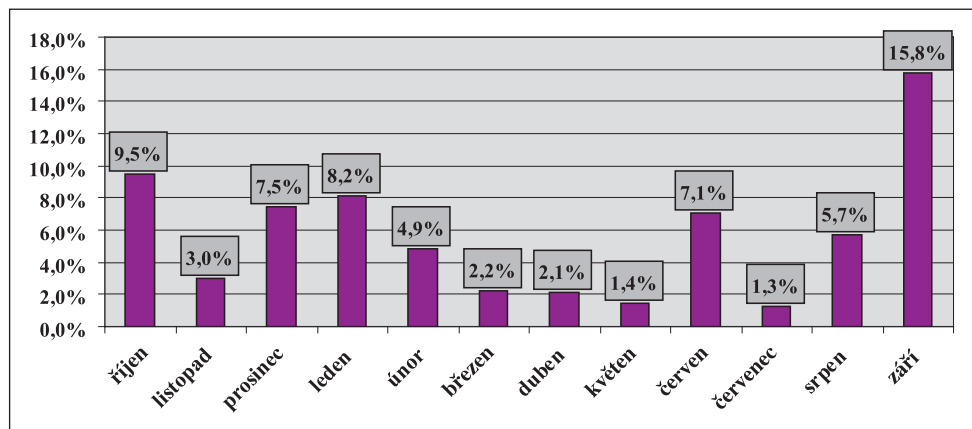
Graf 4) Variabilita věku při I. otelení



Graf 5) Rozložení porodů v průběhu kontrolního roku (% podíl ze všech porodů)



Graf 6) Ztráty telat při narození podle měsíců telení (podíl z telení v měsíci)



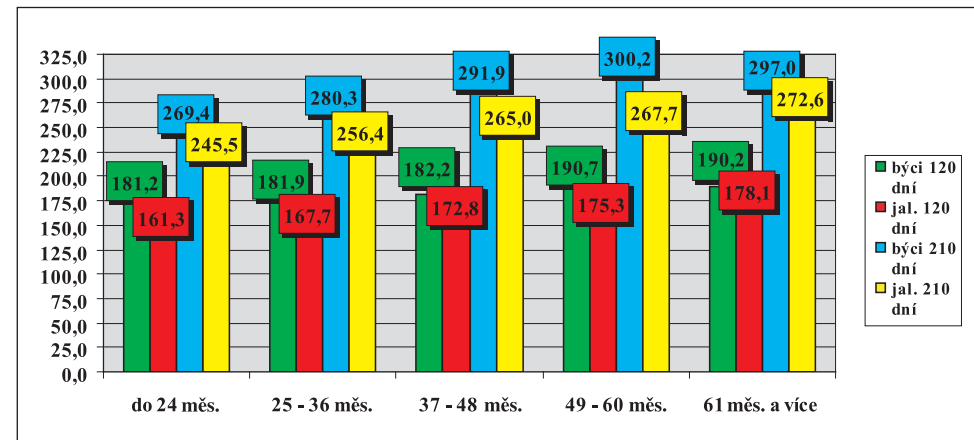
Tabulka 8) Zajišťování reprodukce ve stádech

způsob plemenitby	počet býků	počet nar. telat	narozeno kusů z celkového počtu						průměr na 1 býka
			do 5	6 až 10	11 až 15	16 až 20	21 až 30	31 a víc	
inseminace	74	414	67,6 %	18,9 %	6,8 %	4,1 %	2,7 %	0,0 %	5,6
přirozená pl.	181	2963	21,0 %	14,9 %	14,9 %	19,3 %	17,1 %	12,7 %	16,4
harém	x	94	x	x	x	x	x	x	x
celkem	255	3471	33,5 %	16,3 %	12,7 %	14,7 %	13,1 %	9,6 %	13,6

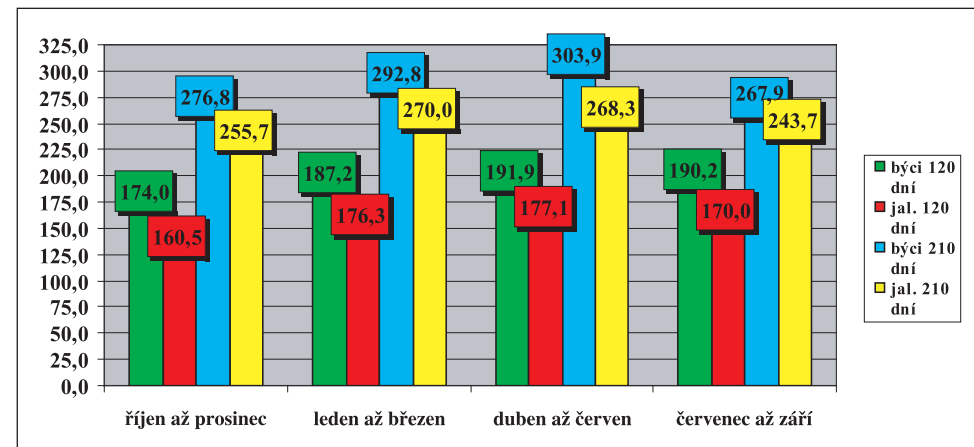
Tabulka 9) Členění velikosti chovů podle počtu narozených telat

do 30 ks	31–60	61–90	91–120	121–150	151–180	181–210	211–240	241–270	271 a víc
67,0 %	17,0 %	8,0 %	4,5 %	1,8 %	0,9 %	0,9 %	0,0 %	0,0 %	0,0 %

Graf 7) Hmotnost telat podle věku matky při otelení



Graf 8) Hmotnost telat podle období otelení



Tabulka 10a) Členění chovů podle dosažené užitkovosti (hmotnost ve 120 dnech)

pohlaví	počet zvaž. telat	dosažená hmotnost (kg)							
		do 140	141-150	151-160	161-170	171-180	181-190	191-200	201 a víc
býčci	1155	6,0 %	2,7 %	5,7 %	9,1 %	13,1 %	16,8 %	15,1 %	31,6 %
jalovice	1069	8,0 %	7,1 %	9,1 %	15,0 %	16,9 %	16,9 %	12,0 %	15,1 %
celkem	2224	6,9 %	4,8 %	7,3 %	11,9 %	14,9 %	16,9 %	13,6 %	23,7 %

Tabulka 10b) Členění chovů podle dosažené užitkovosti (hmotnost v 210 dnech)

pohlaví	počet zvaž. telat	dosažená hmotnost (kg)										
		do 210	211-220	221-230	231-240	241-250	251-260	261-270	271-280	281-290	291-300	301 a víc
býčci	1111	3,0 %	1,4 %	2,5 %	2,7 %	4,7 %	5,0 %	7,5 %	8,0 %	10,2 %	11,3 %	43,7 %
jalovice	1150	7,3 %	3,4 %	4,4 %	7,2 %	6,8 %	9,9 %	10,8 %	11,7 %	10,3 %	8,2 %	20,1 %
celkem	2261	5,2 %	2,4 %	3,5 %	5,0 %	5,7 %	7,5 %	9,2 %	9,9 %	10,2 %	9,7 %	31,7 %

Tabulka 11) Hmotnost telat podle genotypu matek

genotyp matek		hmotnost ve věku							
		při narození		120 dní		210 dní		365 dní	
		býci	jalovice	býci	jalovice	býci	jalovice	býci	jalovice
A	kg	37,2	34,7	188,4	175,7	293,9	268,7	530,0	379,8
	s	5,248	4,545	27,891	26,366	41,788	39,931	73,2	65,9
B	kg	36,1	32,7	187,7	173,8	281,0	262,5	368,5	361,7
	s	3,658	3,325	27,455	21,852	48,512	39,533	15,6	51,1
C	kg	34,2	32,6	174,0	179,2	286,4	271,9	382,8	313,0
	s	3,353	3,718	25,969	24,490	30,786	47,571	26,0	0,0
D	kg	38,2	34,5	161,2	153,1	272,0	253,2	0,0	423,5
	s	4,369	4,662	36,716	23,522	34,400	38,071	0,000	53,0
K	kg	30,0	0,0	0,0	0,0	0,0	0,0	0,0	0,0
	s	0,0	0,0	0,0	0,0	0,0	0,0	0,0	0,0
celkem	kg	37,2	34,6	187,8	175,5	293,3	268,3	527,1	379,6
	s	5,207	4,521	28,197	26,278	41,767	39,945	75,6	65,7

Tabulka 12) Lineární hodnocení zevnějšku telat (podíl %)

býčci	body – % z celkového počtu hodnocených telat									
1193 ks	1	2	3	4	5	6	7	8	9	1
TR	2,2 %	1,7 %	6,4 %	11,1 %	20,2 %	22,0 %	18,5 %	10,6 %	5,5 %	1,8 %
DT	0,0 %	0,1 %	0,2 %	1,1 %	3,7 %	30,3 %	53,9 %	10,0 %	0,7 %	0,1 %
HM	1,8 %	1,2 %	2,4 %	3,4 %	4,5 %	7,4 %	8,6 %	14,2 %	19,5 %	36,8 %
PŠH	0,1 %	0,3 %	1,3 %	5,4 %	25,8 %	49,5 %	15,5 %	2,0 %	0,2 %	0,0 %
HH	0,1 %	0,0 %	0,3 %	1,8 %	6,2 %	35,2 %	49,1 %	6,6 %	0,7 %	0,0 %
ŠDZ	0,1 %	0,1 %	1,6 %	6,9 %	30,1 %	47,5 %	13,1 %	0,7 %	0,0 %	0,0 %
OP	0,1 %	0,5 %	1,5 %	6,5 %	24,5 %	48,2 %	16,7 %	1,9 %	0,2 %	0,0 %
OH	0,1 %	0,4 %	1,5 %	4,1 %	15,0 %	49,0 %	26,9 %	2,8 %	0,1 %	0,0 %
OZ	0,1 %	0,4 %	2,8 %	8,1 %	29,8 %	42,9 %	14,6 %	1,0 %	0,3 %	0,0 %
UT	0,1 %	0,6 %	3,2 %	6,5 %	18,6 %	42,4 %	24,3 %	3,9 %	0,4 %	0,0 %

jalovice	body – % z celkového počtu hodnocených telat									
746 ks	1	2	3	4	5	6	7	8	9	1
TR	1,9 %	2,0 %	6,3 %	10,2 %	16,1 %	19,7 %	20,8 %	13,0 %	5,6 %	4,4 %
DT	0,0 %	0,0 %	0,1 %	2,4 %	6,3 %	35,7 %	47,2 %	8,0 %	0,3 %	0,0 %
HM	3,9 %	2,7 %	3,4 %	7,8 %	5,6 %	9,9 %	11,0 %	16,2 %	17,6 %	22,0 %
PŠH	0,0 %	0,3 %	3,2 %	7,0 %	33,1 %	48,1 %	7,9 %	0,4 %	0,0 %	0,0 %
HH	0,0 %	0,0 %	0,3 %	4,0 %	8,7 %	41,3 %	40,8 %	4,7 %	0,3 %	0,0 %
ŠDZ	0,0 %	0,4 %	3,1 %	7,2 %	30,6 %	47,9 %	10,3 %	0,5 %	0,0 %	0,0 %
OP	0,0 %	0,7 %	3,9 %	8,0 %	28,0 %	44,5 %	14,1 %	0,8 %	0,0 %	0,0 %
OH	0,0 %	0,8 %	3,4 %	6,6 %	16,0 %	47,6 %	24,1 %	1,6 %	0,0 %	0,0 %
OZ	0,0 %	1,3 %	4,0 %	8,7 %	26,7 %	48,0 %	10,3 %	0,9 %	0,0 %	0,0 %
UT	0,0 %	1,2 %	4,3 %	7,6 %	16,6 %	40,9 %	26,3 %	2,8 %	0,3 %	0,0 %

Vysvětlivky:

TR – tělesný rámec, DT – délka těla, HM – hmotnost, PŠH – přední šířka hrudníku, HH – hloubka hrudníku, ŠDZ – šířka/délka zádě, PL – osvalení plece, OH – osvalení hřbetu, OZ – osvalení zádě, UT – užitkový typ

Tabulka 13) Nejlepší chovatelé čistokrevných telat (genotyp „A“) v kontrolním roce 2015

pořadí	chovatel	celkem telat	hmotnost 120 dnů		hmotnost 210 dnů	
			zváženo	kg	zváženo	kg
1	Procházka Jiří, Dubí	8	100 %	228	100 %	348
2	Zítek Jaroslav, Pechova Lhota	17	100 %	213	100 %	339
	Ottenschläger Gerhard, Benešov n/Č.	8	100 %	219	100 %	336
3	Opekar Jan, Chodeč	16	94 %	216	100 %	332
4	Střední škola zeměd. a veter., Lanškroun	6	83 %	205	83 %	336
5	Coufal Josef, Velký Rapotín	6	67 %	212	67 %	328
6	Nejdl Martin, Kvaslice	11	100 %	207	91 %	329
7	Vaníček Josef, Hojovice	16	100 %	210	81 %	322
8	Žák Jan, Poteč	30	83 %	200	63 %	334
9	Mamian spol.s r.o., Hrobice	16	81 %	204	75 %	324
10	VIMA Trade s.r.o.	13	92 %	209	92 %	310
11	Lepša Vladimír, Pěčín	86	91 %	200	84 %	312
12	Panec Pavel, Hostín	10	90 %	195	80 %	314
	Šusta Michal, Mýto	15	87 %	196	67 %	313
13	Chládek Ivo, Ing., Břínkov	6	100 %	193	100 %	315
14	Šebelka Milan, SZ, Rančice	47	89 %	194	94 %	303
15	VELLABFARM s.r.o., Jakubovice	58	93 %	185	78 %	318
16	Hromas Jan, Stvolínky	52	100 %	193	85 %	295
17	Vráblík Miroslav, Ing., Trhové Sviny	50	78 %	188	90 %	296
18	Šumavský angus spol.s r.o., Soběsuky	131	97 %	190	88 %	289
19	Valenta Jiří, Ing., Tuněchody	46	93 %	194	87 %	285
20	Angusfarma Mýto, Milan Šusta	26	85 %	181	50 %	292

Do hodnocení byly zahrnuty chovy, kde se živě narodilo v KUMP 5 a více telat.

Zváženo bylo minimálně 50 % z narozených ve 120 dnech věku a minimálně 50 % z narozených ve 210 dnech věku.