

# BLONDE D'AQUITAINE



**UZÁVĚRKY KUMP 2015**

## Plemeno: Blonde d'Aquitaine

Tabulka 4) Počet narozených telat v kontrolním roce

genotyp	narozeno telat celkem	živě narozeno celkem			mrtvě narozeno	zmetání celkem	z toho narozeno po ET	podíl naroz. z dvojčat
		z toho		podíl % z narozen.				
		býků	jalovic					
A	485	217	253	96,9 %	15	0	8	2,1 %
B	94	41	53	100,0 %	0	0	0	2,1 %
C	21	8	12	95,2 %	1	0	0	0,0 %
D	12	7	5	100,0 %	0	0	0	0,0 %
<b>celkem</b>	<b>612</b>	<b>273</b>	<b>323</b>	<b>97,4 %</b>	<b>16</b>	<b>0</b>	<b>8</b>	<b>2,0 %</b>

Tabulka 5) Průběh porodu a hmotnost při narození

genotyp matky	průběh porodu (podíl %)	hodnocení průběhu porodu v %				
	porodní hmotnost	1	2	1 + 2	3	4
A	průběh porodu (podíl %)	74,8 %	21,6 %	<b>96,4 %</b>	2,3 %	1,3 %
	porodní hmotnost	41,0	46,6	<b>42,3</b>	51,9	64,5
B	průběh porodu (podíl %)	95,3 %	4,7 %	<b>100,0 %</b>	0,0 %	0,0 %
	porodní hmotnost	34,7	38,5	<b>34,8</b>	0,0	0,0
C	průběh porodu (podíl %)	93,8 %	6,2 %	<b>100,0 %</b>	0,0 %	0,0 %
	porodní hmotnost	32,8	44,3	<b>33,5</b>	0,0	0,0
D	průběh porodu (podíl %)	96,4 %	3,6 %	<b>100,0 %</b>	0,0 %	0,0 %
	porodní hmotnost	34,6	42,0	<b>34,9</b>	0,0	0,0
K	průběh porodu (podíl %)	100,0 %	0,0 %	<b>100,0 %</b>	0,0 %	0,0 %
	porodní hmotnost	41,0	0,0	<b>41,0</b>	0,0	0,0
<b>celkem</b>	<b>průběh porodu (podíl %)</b>	<b>79,4 %</b>	<b>17,8 %</b>	<b>97,2 %</b>	<b>1,8 %</b>	<b>1,0 %</b>
	<b>porodní hmotnost</b>	<b>39,1</b>	<b>46,3</b>	<b>40,4</b>	<b>51,9</b>	<b>64,5</b>

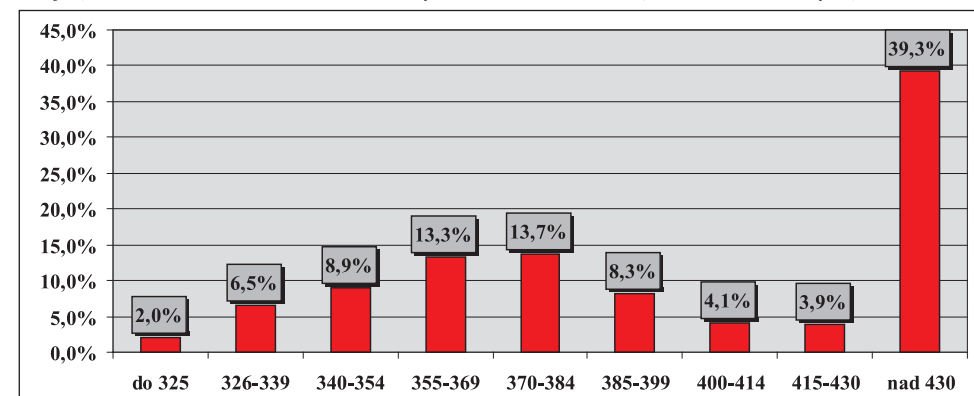
Tabulka 6) Hodnocení průběhu porodu podle věku při otelení

věk při otelení krávy	podíl ze všech %	porodní hmotnost	živě narozená telata		ztráty telat při porodu		podíl ztrát %
			snadné	komplikov.	snadné	komplikov.	
do 2 let	0,2 %	40,0	100,0 %	0,0 %	0,0 %	0,0 %	0,0 %
do 3 let	10,5 %	40,1	89,1 %	6,3 %	3,1 %	1,6 %	18,8 %
do 4 let	13,4 %	41,2	91,5 %	1,2 %	4,9 %	2,4 %	37,5 %
do 5 let	7,0 %	41,0	95,3 %	2,3 %	2,3 %	0,0 %	6,3 %
5 a více	69,0 %	40,9	96,9 %	1,7 %	1,2 %	0,2 %	37,5 %
<b>celkem</b>	<b>100,0 %</b>	<b>40,9</b>	<b>95,3 %</b>	<b>2,1 %</b>	<b>2,0 %</b>	<b>0,7 %</b>	<b>100,0 %</b>

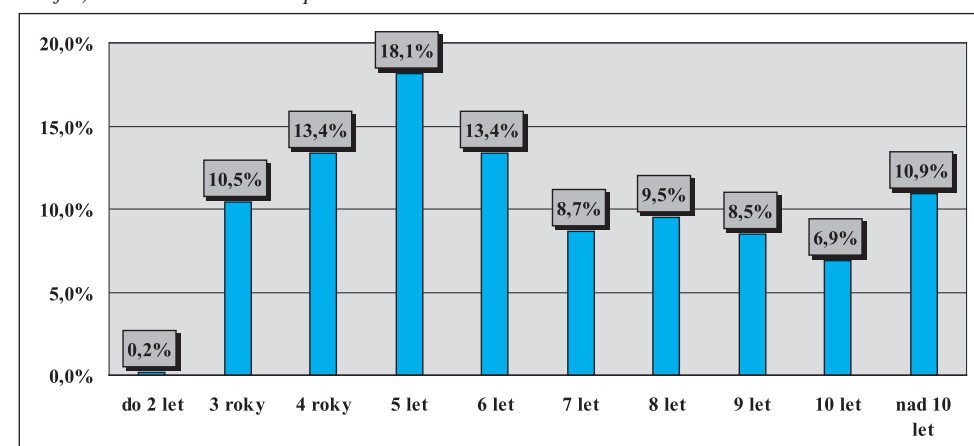
Tabulka 7) Reprodukční ukazatele krav podle genotypu

genotyp matky	podíl otel. ze všech	věk při I. otelení	průměrné mezidobí (podle věku krávy při otelení)				
			do 3 let	do 4 let	do 5 let	5 a více	celkem
A	74,8 %	3,0	0,0	399,4	414,9	444,6	439,5
B	6,3 %	3,1	0,0	373,0	382,0	415,3	411,2
C	12,6 %	3,0	0,0	384,0	383,5	436,8	434,1
D	5,7 %	2,6	0,0	695,0	0,0	433,3	453,4
K	0,7 %	2,5	0,0	0,0	0,0	352,3	352,3
<b>celkem</b>	<b>100,0 %</b>	<b>3,0</b>	<b>0,0</b>	<b>424,3</b>	<b>412,3</b>	<b>440,3</b>	<b>437,3</b>

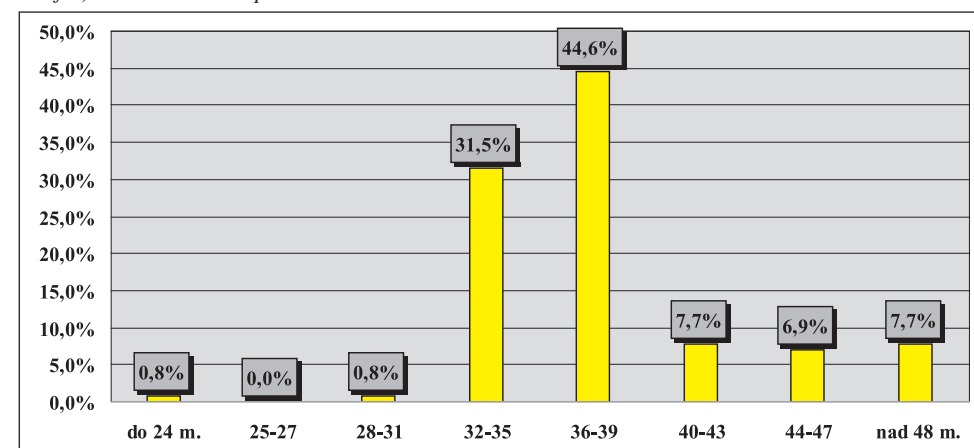
Graf 2) Variabilita mezidobí u krav otelených v kontrolním roce (% ze všech otelených)



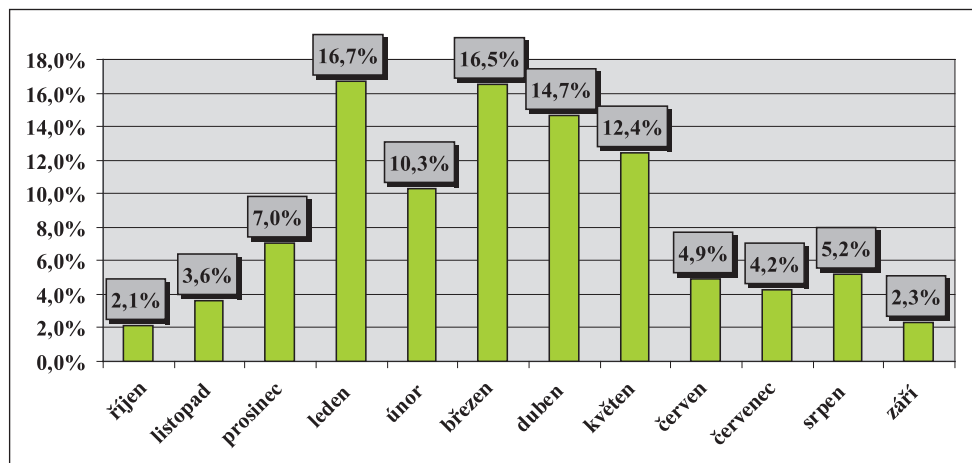
Graf 3) Variabilita věku krav při otelení



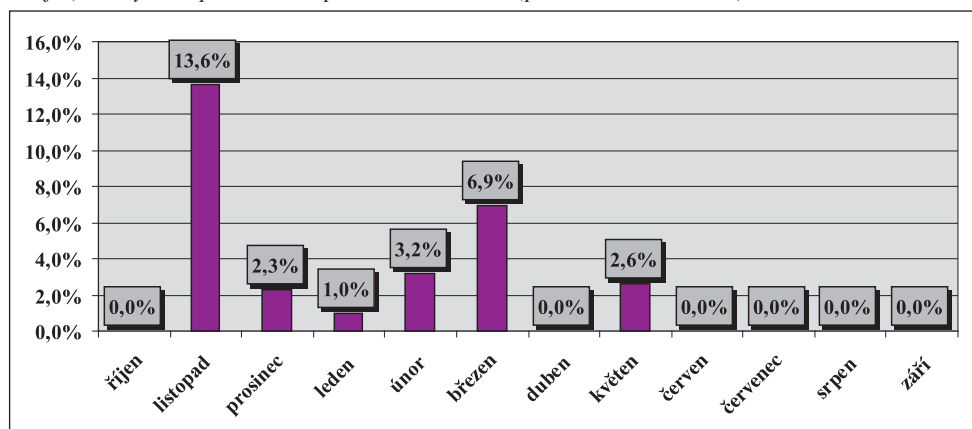
Graf 4) Variabilita věku při I. otelení



Graf 5) Rozložení porodů v průběhu kontrolního roku (% podíl ze všech porodů)



Graf 6) Ztráty telat při narození podle měsíců telení (podíl z telení v měsíci)



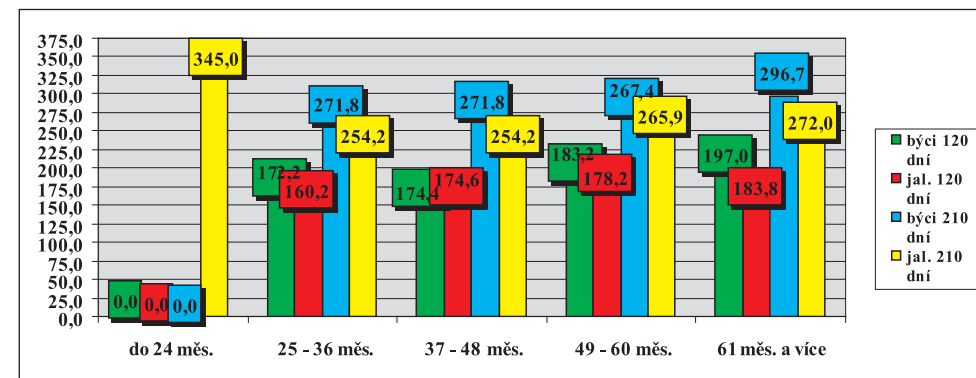
Tabulka 8) Zajišťování reprodukce ve stádech

způsob plemenitby	počet býků	počet nar. telat	narozeno kusů z celkového počtu						průměr na 1 býka
			do 5	6 až 10	11 až 15	16 až 20	21 až 30	31 a víc	
inseminace	39	213	61,5 %	25,6 %	12,8 %	0,0 %	0,0 %	0,0 %	5,5
přirozená pl.	39	393	43,6 %	12,8 %	12,8 %	17,9 %	12,8 %	0,0 %	10,1
harém	x	6	x	x	x	x	x	x	x
<b>celkem</b>	<b>78</b>	<b>612</b>	<b>52,6 %</b>	<b>19,2 %</b>	<b>7,7 %</b>	<b>14,1 %</b>	<b>6,4 %</b>	<b>0,0 %</b>	<b>7,8</b>

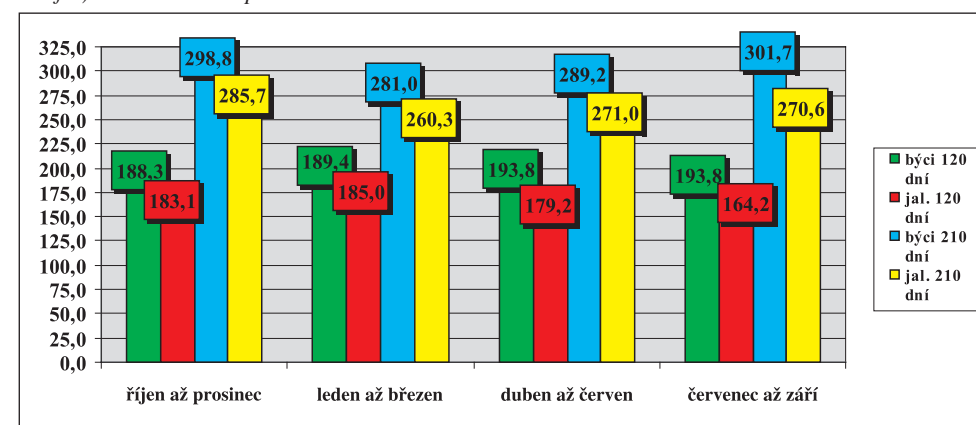
Tabulka 9) Členění velikosti chovů podle počtu narozených telat

do 30 ks	31-60	61-90	91-120	121-150	151-180	181-210	211-240	241-270	271 a víc
90,3 %	3,2 %	0,0 %	3,2 %	3,2 %	0,0 %	0,0 %	0,0 %	0,0 %	0,0 %

Graf 7) Hmotnost telat podle věku matky při otelení



Graf 8) Hmotnost telat podle období otelení



Tabulka 10a) Členění chovů podle dosažené užitkovosti (hmotnost ve 120 dnech)

pohlaví	počet zvaž. telat	dosažená hmotnost (kg)							
		do 140	141-150	151-160	161-170	171-180	181-190	191-200	201 a víc
býčci	177	5,6 %	5,1 %	4,5 %	5,6 %	8,5 %	16,9 %	12,4 %	41,2 %
jalovice	203	4,4 %	5,4 %	6,9 %	17,2 %	18,2 %	16,3 %	13,3 %	18,2 %
<b>celkem</b>	<b>380</b>	<b>5,0 %</b>	<b>5,3 %</b>	<b>5,8 %</b>	<b>11,8 %</b>	<b>13,7 %</b>	<b>16,6 %</b>	<b>12,9 %</b>	<b>28,9 %</b>

Tabulka 10b) Členění chovů podle dosažené užitkovosti (hmotnost v 210 dnech)

pohlaví	počet zvaž. telat	dosažená hmotnost (kg)										
		do 210	211-220	221-230	231-240	241-250	251-260	261-270	271-280	281-290	291-300	301 a víc
býčci	182	9,9 %	2,2 %	2,2 %	4,9 %	5,5 %	4,4 %	3,8 %	5,5 %	5,5 %	7,7 %	48,4 %
jalovice	204	14,2 %	1,5 %	3,9 %	2,9 %	6,9 %	7,4 %	7,4 %	14,7 %	8,8 %	9,3 %	23,0 %
<b>celkem</b>	<b>386</b>	<b>12,2 %</b>	<b>1,8 %</b>	<b>3,1 %</b>	<b>3,9 %</b>	<b>6,2 %</b>	<b>6,0 %</b>	<b>5,7 %</b>	<b>10,4 %</b>	<b>7,3 %</b>	<b>8,5 %</b>	<b>35,0 %</b>

Tabulka 11) Hmotnost telat podle genotypu matek

genotyp matek		hmotnost ve věku							
		při narození		120 dní		210 dní		365 dní	
		býci	jalovice	býci	jalovice	býci	jalovice	býci	jalovice
A	kg	44,1	41,3	192,1	180,8	295,0	275,8	502,2	381,5
	s	8,145	6,061	28,960	24,370	51,376	39,024	71,5	54,5
B	kg	37,2	33,1	189,6	184,0	260,5	221,1	382,5	318,5
	s	4,515	4,074	43,198	24,226	67,826	63,827	49,1	106,8
C	kg	36,4	31,4	172,6	163,6	219,3	235,0	409,7	348,0
	s	3,755	3,515	26,114	24,898	61,297	48,813	65,8	0,0
D	kg	36,9	33,3	210,0	196,0	212,0	251,2	0,0	0,0
	s	3,270	5,459	0,0	0,0	41,012	64,685	0,0	0,0
K	kg	41,0	0,0	206,0	0,0	388,0	0,0	0,0	0,0
	s	1,000	0,0	0,0	0,0	12,728	0,000	0,0	0,0
celkem	kg	<b>42,5</b>	<b>39,2</b>	<b>191,3</b>	<b>180,0</b>	<b>288,1</b>	<b>268,6</b>	<b>495,4</b>	<b>380,3</b>
	s	<b>7,985</b>	<b>6,858</b>	<b>29,645</b>	<b>24,623</b>	<b>57,388</b>	<b>44,785</b>	<b>75,1</b>	<b>55,2</b>

Tabulka 12 ) Lineární hodnocení zevnějšku telat (podíl %)

býci	body – % z celkového počtu hodnocených telat									
226 ks	1	2	3	4	5	6	7	8	9	1
TR	3,5 %	2,2 %	5,3 %	6,2 %	11,9 %	15,0 %	19,9 %	13,7 %	12,4 %	9,7 %
DT	0,4 %	0,4 %	1,3 %	1,3 %	5,8 %	21,7 %	48,7 %	18,1 %	2,2 %	0,0 %
HM	2,2 %	0,9 %	2,2 %	4,4 %	7,1 %	5,8 %	10,2 %	14,6 %	24,3 %	28,3 %
PŠH	0,0 %	0,9 %	3,1 %	5,3 %	33,6 %	37,6 %	17,3 %	2,2 %	0,0 %	0,0 %
HH	0,0 %	0,4 %	1,3 %	2,7 %	13,7 %	41,2 %	34,1 %	6,6 %	0,0 %	0,0 %
ŠDZ	0,0 %	1,8 %	1,8 %	8,0 %	28,3 %	42,5 %	16,4 %	1,3 %	0,0 %	0,0 %
OP	0,4 %	1,8 %	1,8 %	10,2 %	33,2 %	34,5 %	16,8 %	1,3 %	0,0 %	0,0 %
OH	0,4 %	2,2 %	1,8 %	6,6 %	19,5 %	44,7 %	21,2 %	3,5 %	0,0 %	0,0 %
OZ	0,4 %	1,8 %	2,2 %	10,2 %	30,5 %	35,8 %	13,7 %	5,3 %	0,0 %	0,0 %
UT	0,0 %	1,8 %	2,7 %	7,5 %	22,6 %	33,2 %	25,7 %	6,6 %	0,0 %	0,0 %

jalovice	body – % z celkového počtu hodnocených telat									
143 ks	1	2	3	4	5	6	7	8	9	1
TR	2,1 %	2,8 %	5,6 %	7,0 %	6,3 %	4,9 %	24,5 %	11,2 %	20,3 %	15,4 %
DT	0,0 %	0,0 %	1,4 %	4,2 %	6,3 %	17,5 %	45,5 %	18,9 %	6,3 %	0,0 %
HM	2,1 %	0,7 %	7,0 %	2,8 %	0,7 %	7,0 %	9,8 %	11,2 %	22,4 %	36,4 %
PŠH	0,0 %	2,1 %	3,5 %	9,8 %	27,3 %	31,5 %	23,8 %	2,1 %	0,0 %	0,0 %
HH	0,0 %	0,0 %	2,1 %	6,3 %	18,2 %	32,9 %	33,6 %	7,0 %	0,0 %	0,0 %
ŠDZ	0,0 %	0,0 %	6,3 %	5,6 %	15,4 %	49,7 %	20,3 %	2,1 %	0,7 %	0,0 %
OP	0,0 %	1,4 %	5,6 %	7,0 %	27,3 %	44,8 %	11,9 %	2,1 %	0,0 %	0,0 %
OH	0,0 %	1,4 %	5,6 %	5,6 %	14,7 %	49,7 %	21,0 %	2,1 %	0,0 %	0,0 %
OZ	0,0 %	0,0 %	6,3 %	7,7 %	22,4 %	36,4 %	24,5 %	2,8 %	0,0 %	0,0 %
UT	0,0 %	0,0 %	7,0 %	7,0 %	16,1 %	35,0 %	25,9 %	9,1 %	0,0 %	0,0 %

Tabulka 13) Nejlepší chovatelé čistokrevných telat ( genotyp „A“) v kontrolním roce 2015

pořadí	chovatel	celkem telat	hmotnost 120 dnů		hmotnost 210 dnů	
			zváženo	kg	zváženo	kg
1	Mrázek A., Slavkovice	22	73 %	213	68 %	313
2	Paďour Leopold, Lukavice	16	94 %	198	94 %	313
3	Marek Petr, Častonín	13	77 %	205	77 %	304
	Hrtús Miroslav, Mírovka	22	68 %	192	59 %	313
4	ZD Krásná Hora n. Vlt., a.s.	55	91 %	191	91 %	309
5	Chroust Jan, Ing., J. Pavlovice	27	85 %	188	74 %	300
6	Farma Olešná s.r.o.	24	96 %	194	17 %	268
7	Minaříková Hana, Hluk	10	60 %	188	100 %	287
	Dolňácko a.s., Hluk	16	63 %	183	69 %	294
8	Farma Kozák, s.r.o.	12	75 %	181	75 %	285
9	Šťastný Antonín, SZ, Vědllice	131	92 %	179	91 %	275
10	Karpenková Natalija, Dubský Mlýn	15	67 %	173	67 %	248

Do hodnocení byly zahrnuty chovy, kde se živě narodilo v KUMP 5 a více telat.

Zváženo bylo minimálně 50 % z narozených ve 120 dnech věku a minimálně 50 % z narozených ve 210 dnech věku.