

# GALLOWAY



**UZÁVĚRKY KUMP 2015**

## Plemeno: Galloway

Tabulka 4) Počet narozených telat v kontrolním roce

genotyp	narozeno telat celkem	živě narozeno celkem			mrtvě narozeno	zmetání celkem	z toho narozeno po ET	podíl naroz. z dvojčat
		z toho		podíl % z narozen.				
		býků	jalovic					
A	239	116	123	100,0 %	0	0	0,8 %	
B	14	8	6	100,0 %	0	0	0,0 %	
C	5	4	1	100,0 %	0	0	0,0 %	
D	1	1	0	0,0 %	0	0	0,0 %	
<b>celkem</b>	<b>259</b>	<b>129</b>	<b>130</b>	<b>100,0 %</b>	<b>0</b>	<b>0</b>	<b>0,8 %</b>	

Tabulka 5) Průběh porodu a hmotnost při narození

genotyp matky	průběh porodu (podíl %)	hodnocení průběhu porodu v %				
	porodní hmotnost	1	2	1 + 2	3	4
A	průběh porodu (podíl %)	100,0 %	0,0 %	<b>100,0 %</b>	0,0 %	0,0 %
	porodní hmotnost	31,1	0,0	<b>31,1</b>	0,0	0,0
B	průběh porodu (podíl %)	100,0 %	0,0 %	<b>100,0 %</b>	0,0 %	0,0 %
	porodní hmotnost	32,9	0,0	<b>32,9</b>	0,0	0,0
C	průběh porodu (podíl %)	100,0 %	0,0 %	<b>100,0 %</b>	0,0 %	0,0 %
	porodní hmotnost	31,0	0,0	<b>31,0</b>	0,0	0,0
D	průběh porodu (podíl %)	100,0 %	0,0 %	<b>100,0 %</b>	0,0 %	0,0 %
	porodní hmotnost	31,2	0,0	<b>31,2</b>	0,0	0,0
K	průběh porodu (podíl %)	0,0 %	0,0 %	<b>0,0 %</b>	0,0 %	0,0 %
	porodní hmotnost	0,0	0,0	<b>0,0</b>	0,0	0,0
<b>celkem</b>	<b>průběh porodu (podíl %)</b>	<b>100,0 %</b>	<b>0,0 %</b>	<b>100,0 %</b>	<b>0,0 %</b>	<b>0,0 %</b>
	<b>porodní hmotnost</b>	<b>31,1</b>	<b>0,0</b>	<b>31,1</b>	<b>0,0</b>	<b>0,0</b>

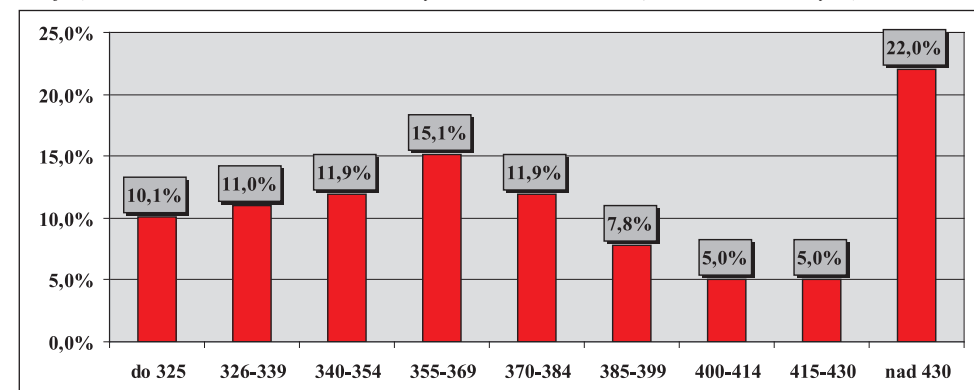
Tabulka 6) Hodnocení průběhu porodu podle věku při otelení

věk při otelení krávy	podíl ze všech %	porodní hmotnost	živě narozená telata		ztráty telat při porodu		podíl ztrát %
			snadné	komplikov.	snadné	komplikov.	
do 2 let	0,8 %	34,0	100,0 %	0,0 %	0,0 %	0,0 %	0,0 %
do 3 let	8,1 %	30,2	100,0 %	0,0 %	0,0 %	0,0 %	0,0 %
do 4 let	10,8 %	31,0	100,0 %	0,0 %	0,0 %	0,0 %	0,0 %
do 5 let	8,5 %	32,4	100,0 %	0,0 %	0,0 %	0,0 %	0,0 %
5 a více	71,8 %	31,1	100,0 %	0,0 %	0,0 %	0,0 %	0,0 %
<b>celkem</b>	<b>100,0 %</b>	<b>31,1</b>	<b>100,0 %</b>	<b>0,0 %</b>	<b>0,0 %</b>	<b>0,0 %</b>	<b>0,0 %</b>

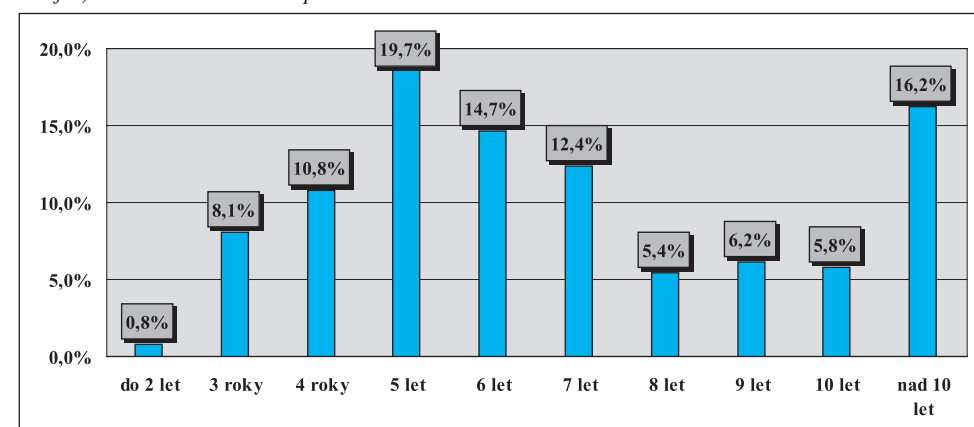
Tabulka 7) Reprodukční ukazatele krav podle genotypu

genotyp matky	podíl otel. ze všech	věk při I. otelení	průměrné mezidobí (podle věku krávy při otelení)				
			do 3 let	do 4 let	do 5 let	5 a více	celkem
A	93,1 %	3,1	328,7	373,4	361,9	450,7	436,7
B	4,6 %	3,0	0,0	0,0	434,0	456,4	454,2
C	1,8 %	2,5	0,0	0,0	0,0	381,8	381,8
D	0,5 %	2,9	0,0	0,0	0,0	377,0	377,0
K	0,0 %	0,0	0,0	0,0	0,0	0,0	0,0
<b>celkem</b>	<b>100,0 %</b>	<b>3,0</b>	<b>328,7</b>	<b>373,4</b>	<b>366,7</b>	<b>449,1</b>	<b>436,2</b>

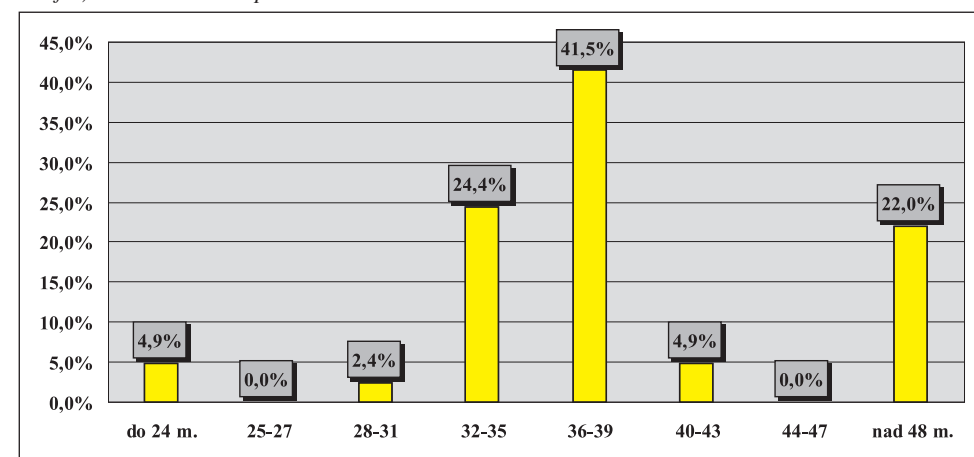
Graf 2) Variabilita mezidobí u krav otelených v kontrolním roce (% ze všech otelených)



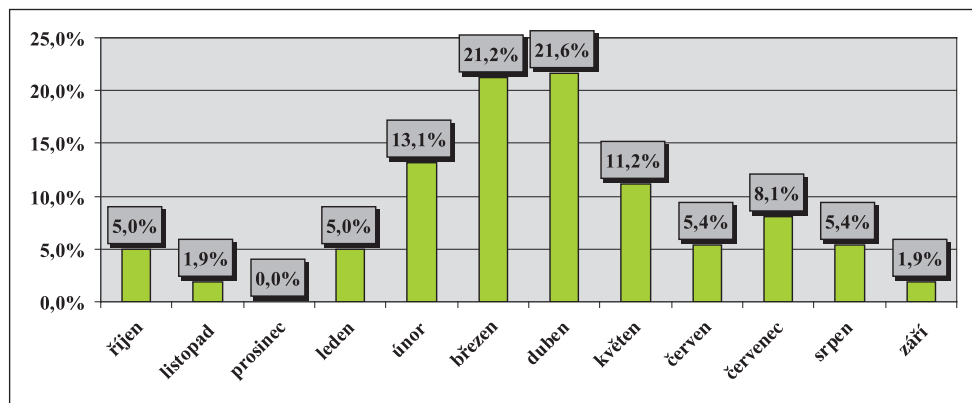
Graf 3) Variabilita věku krav při otelení



Graf 4) Variabilita věku při I. otelení



Graf 5) Rozložení porodů v průběhu kontrolního roku (% podíl ze všech porodů)



Graf 6) Ztráty telat při narození podle měsíců telení (podíl z telení v měsíci)

Během kontrolního roku nebyly zaznamenány žádné ztráty při porodu

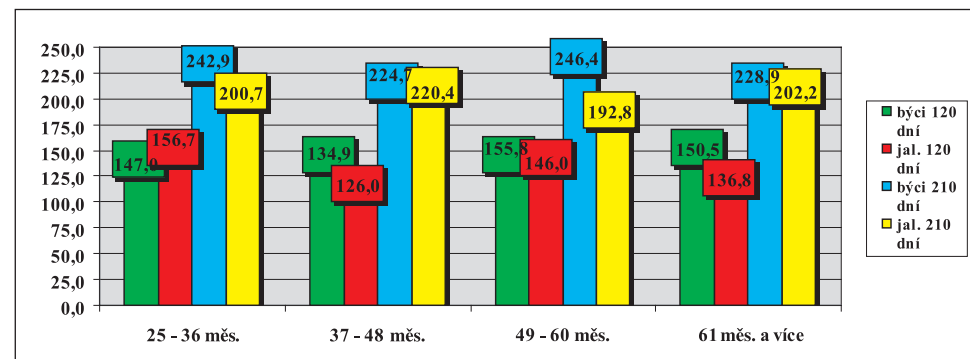
Tabulka 8) Zajišťování reprodukce ve stádech

způsob plemenitby	počet býků	počet nar. telat	narozeno kusů z celkového počtu						průměr na 1 býka
			do 5	6 až 10	11 až 15	16 až 20	21 až 30	31 a víc	
inseminace	2	3	100,0 %	0,0 %	0,0 %	0,0 %	0,0 %	0,0 %	1,5
přirozená pl.	29	256	55,2 %	17,2 %	6,9 %	10,3 %	3,4 %	6,9 %	8,8
harém	x	0	x	x	x	x	x	x	x
<b>celkem</b>	<b>31</b>	<b>259</b>	<b>58,1 %</b>	<b>16,1 %</b>	<b>6,5 %</b>	<b>9,7 %</b>	<b>3,2 %</b>	<b>6,5 %</b>	<b>8,4</b>

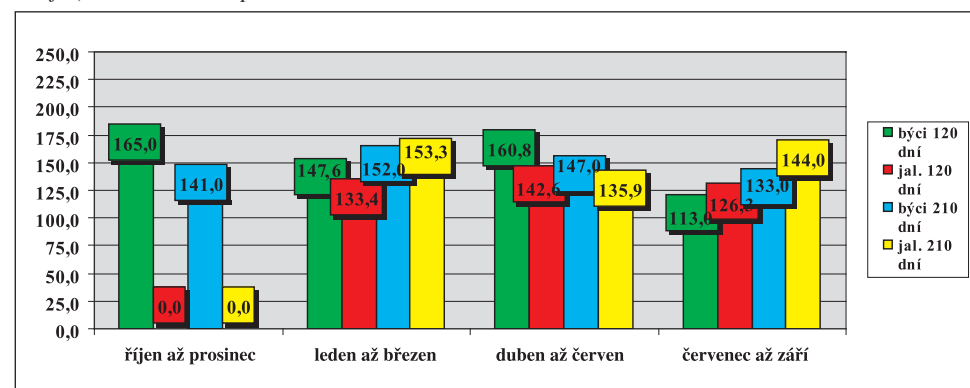
Tabulka 9) Členění velikosti chovů podle počtu narozených telat

do 30 ks	31–60	61–90	91–120	121–150	151–180	181–210	211–240	241–270	271 a víc
92,3 %	7,7 %	0,0 %	0,0 %	0,0 %	0,0 %	0,0 %	0,0 %	0,0 %	0,0 %

Graf 7) Hmotnost telat podle věku matky při otelení



Graf 8) Hmotnost telat podle období otelení



Tabulka 10a) Členění chovů podle dosažené užitkovosti (hmotnost ve 120 dnech)

pohlaví	počet zvaž. telat	dosažená hmotnost (kg)							
		do 140	141-150	151-160	161-170	171-180	181-190	191-200	201 a víc
býčci	48	37,5 %	18,8 %	16,7 %	4,2 %	14,6 %	4,2 %	0,0 %	4,2 %
jalovice	34	44,1 %	11,8 %	23,5 %	14,7 %	2,9 %	2,9 %	0,0 %	0,0 %
<b>celkem</b>	<b>82</b>	<b>40,2 %</b>	<b>15,9 %</b>	<b>19,5 %</b>	<b>8,5 %</b>	<b>9,8 %</b>	<b>3,7 %</b>	<b>0,0 %</b>	<b>2,4 %</b>

Tabulka 10b) Členění chovů podle dosažené užitkovosti (hmotnost v 210 dnech)

pohlaví	počet zvaž. telat	dosažená hmotnost (kg)										
		do 210	211-220	221-230	231-240	241-250	251-260	261-270	271-280	281-290	291-300	301 a víc
býčci	77	28,6 %	7,8 %	7,8 %	10,4 %	9,1 %	10,4 %	7,8 %	7,8 %	5,2 %	1,3 %	3,9 %
jalovice	53	54,7 %	9,4 %	9,4 %	15,1 %	3,8 %	0,0 %	5,7 %	0,0 %	1,9 %	0,0 %	0,0 %
<b>celkem</b>	<b>130</b>	<b>39,2 %</b>	<b>8,5 %</b>	<b>8,5 %</b>	<b>12,3 %</b>	<b>6,9 %</b>	<b>6,2 %</b>	<b>6,9 %</b>	<b>4,6 %</b>	<b>3,8 %</b>	<b>0,8 %</b>	<b>2,3 %</b>

Tabulka 11) Hmotnost telat podle genotypu matek

genotyp matek		hmotnost ve věku							
		při narození		120 dní		210 dní		365 dní	
		býci	jalovice	býci	jalovice	býci	jalovice	býci	jalovice
A	kg	32,0	30,1	147,0	138,2	224,7	202,5	311,1	243,9
	s	4,258	4,547	25,398	26,976	40,076	40,326	57,9	50,9
B	kg	34,2	31,0	0,0	0,0	305,6	190,0	0,0	0,0
	s	2,041	2,000	0,0	0,0	14,775	62,225	0,0	0,0
C	kg	32,5	29,5	0,0	0,0	261,0	231,5	0,0	0,0
	s	3,536	0,707	0,0	0,0	0,0	51,619	0,0	0,0
D	kg	32,0	27,0	182,5	0,0	258,0	189,0	275,0	300,0
	s	3,391	0,0	6,364	0,0	45,211	0,000	0,0	0,0
K	kg	0,0	0,0	0,0	0,0	0,0	0,0	0,0	0,0
	s	0,0	0,0	0,000	0,0	0,0	0,000	0,0	0,0
celkem	kg	32,1	30,1	148,5	138,2	231,7	202,8	310,4	245,5
	s	4,137	4,445	25,879	26,976	43,854	40,463	57,6	51,1

Tabulka 12) Lineární hodnocení zevnějšku telat (podíl %)

býčci	body – % z celkového počtu hodnocených telat									
	1	2	3	4	5	6	7	8	9	1
65 ks										
TR	6,2 %	3,1 %	0,0 %	6,2 %	13,8 %	6,2 %	13,8 %	9,2 %	18,5 %	23,1 %
DT	0,0 %	0,0 %	0,0 %	4,6 %	7,7 %	30,8 %	46,2 %	10,8 %	0,0 %	0,0 %
HM	4,6 %	3,1 %	4,6 %	3,1 %	6,2 %	13,8 %	18,5 %	21,5 %	6,2 %	18,5 %
PŠH	0,0 %	0,0 %	0,0 %	4,6 %	21,5 %	52,3 %	18,5 %	3,1 %	0,0 %	0,0 %
HH	0,0 %	0,0 %	0,0 %	1,5 %	6,2 %	32,3 %	49,2 %	10,8 %	0,0 %	0,0 %
ŠDZ	0,0 %	0,0 %	0,0 %	4,6 %	23,1 %	44,6 %	27,7 %	0,0 %	0,0 %	0,0 %
OP	0,0 %	0,0 %	1,5 %	6,2 %	32,3 %	40,0 %	18,5 %	1,5 %	0,0 %	0,0 %
OH	0,0 %	0,0 %	0,0 %	6,2 %	23,1 %	41,5 %	24,6 %	4,6 %	0,0 %	0,0 %
OZ	0,0 %	0,0 %	1,5 %	4,6 %	35,4 %	36,9 %	21,5 %	0,0 %	0,0 %	0,0 %
UT	0,0 %	0,0 %	3,1 %	4,6 %	13,8 %	41,5 %	32,3 %	4,6 %	0,0 %	0,0 %

jalovice	body – % z celkového počtu hodnocených telat									
	1	2	3	4	5	6	7	8	9	1
21 ks										
TR	9,5 %	9,5 %	4,8 %	23,8 %	0,0 %	4,8 %	4,8 %	14,3 %	9,5 %	19,0 %
DT	0,0 %	0,0 %	0,0 %	23,8 %	23,8 %	14,3 %	33,3 %	4,8 %	0,0 %	0,0 %
HM	33,3 %	14,3 %	0,0 %	9,5 %	4,8 %	4,8 %	14,3 %	0,0 %	9,5 %	9,5 %
PŠH	0,0 %	0,0 %	0,0 %	23,8 %	38,1 %	19,0 %	14,3 %	4,8 %	0,0 %	0,0 %
HH	0,0 %	0,0 %	0,0 %	14,3 %	28,6 %	28,6 %	23,8 %	4,8 %	0,0 %	0,0 %
ŠDZ	0,0 %	0,0 %	0,0 %	19,0 %	38,1 %	28,6 %	9,5 %	4,8 %	0,0 %	0,0 %
OP	0,0 %	0,0 %	0,0 %	28,6 %	33,3 %	23,8 %	9,5 %	4,8 %	0,0 %	0,0 %
OH	0,0 %	0,0 %	0,0 %	23,8 %	38,1 %	23,8 %	9,5 %	4,8 %	0,0 %	0,0 %
OZ	0,0 %	0,0 %	0,0 %	28,6 %	33,3 %	28,6 %	9,5 %	0,0 %	0,0 %	0,0 %
UT	0,0 %	0,0 %	0,0 %	28,6 %	33,3 %	19,0 %	14,3 %	4,8 %	0,0 %	0,0 %

Tabulka 13) Nejlepší chovatelé čistokrevných telat (genotyp „A“) v kontrolním roce 2015

pořadí	chovatel	celkem telat	hmotnost 120 dnů		hmotnost 210 dnů	
			zváženo	kg	zváženo	kg
1	Sopuchová Svata, Libhošť	4	25 %	202	25 %	279
2	Elsnic Petr, Postoloprty	4	100 %	154	100 %	255
3	Terč Luděk, Štěnovický Borek	7	29 %	156	71 %	240
4	Karas Aleš, Ing., Horní Vltavice	31	77 %	158	77 %	226
5	Hromek Pavel, Ing., Kelníky	18	33 %	144	39 %	240
6	Pavel Zbyněk, Ženkla	4	0 %	0	75 %	253
7	Picek Milan, Pavlin Dvůr	8	63 %	148	50 %	213
8	Terč Jindřich, farma Borek, Štěnov. Borek	5	40 %	133	40 %	227
	Voráček Přemysl, Mičovice	3	67 %	141	100 %	214
9	Vacík Václav ml., Roupov	34	44 %	150	82 %	206
10	Vávra Jan, Dvory nad Lužnicí	3	0 %	0	100 %	236
11	Peter Zdeněk, Dubová Hora	22	5 %	135	91 %	211
12	VÚCHS Rapotín s.r.o.	24	0 %	0	21 %	201
13	Smolka Pavel, Rampuše	24	71 %	108	13 %	116

Do hodnocení byly zahrnuty chovy, kde se živě narodilo v KUMP 3 a více telat.

V chovu byla telata vážena ve 120 dnech věku nebo 210 dnech věku.

**Vysvětlivky:**

TR – tělesný rámec, DT – délka těla, HM – hmotnost, PŠH – přední šířka hrudníku, HH – hloubka hrudníku, ŠDZ – šířka/délka zádě, PL – osvalení plece, OH – osvalení hřbetu, OZ – osvalení zádě, UT – užitkový typ