

# GASCONNE



**UZÁVĚRKY KUMP 2015**

## Plemeno: Gasconne

Tabulka 4) Počet narozených telat v kontrolním roce

genotyp	narozeno telat celkem	živě narozeno celkem			mrtvě narozeno	zmetání celkem	z toho narozeno po ET	podíl naroz. z dvojčat
		z toho		podíl % z narozen.				
		býků	jalovic					
A	431	198	218	96,5 %	15	0	0	3,5 %
B	0	0	0	0,0 %	0	0	0	0,0 %
C	3	1	0	0,0 %	0	0	0	0,0 %
D	3	0	1	0,0 %	0	0	0	0,0 %
<b>celkem</b>	<b>437</b>	<b>199</b>	<b>219</b>	<b>95,7 %</b>	<b>15</b>	<b>0</b>	<b>0</b>	<b>3,4 %</b>

Tabulka 5) Průběh porodu a hmotnost při narození

genotyp matky	průběh porodu (podíl %)	hodnocení průběhu porodu v %				
	porodní hmotnost	1	2	1 + 2	3	4
A	průběh porodu (podíl %)	99,1 %	0,5 %	<b>99,5 %</b>	0,5 %	0,0 %
	porodní hmotnost	33,5	51,5	<b>33,6</b>	48,5	0,0
B	průběh porodu (podíl %)	0,0 %	0,0 %	<b>0,0 %</b>	0,0 %	0,0 %
	porodní hmotnost	0,0	0,0	<b>0,0</b>	0,0	0,0
C	průběh porodu (podíl %)	0,0 %	0,0 %	<b>0,0 %</b>	0,0 %	0,0 %
	porodní hmotnost	0,0	0,0	<b>0,0</b>	0,0	0,0
D	průběh porodu (podíl %)	100,0 %	0,0 %	<b>100,0 %</b>	0,0 %	0,0 %
	porodní hmotnost	38,6	0,0	<b>38,6</b>	0,0	0,0
K	průběh porodu (podíl %)	100,0 %	0,0 %	<b>100,0 %</b>	0,0 %	0,0 %
	porodní hmotnost	41,0	0,0	<b>41,0</b>	0,0	0,0
<b>celkem</b>	<b>průběh porodu (podíl %)</b>	<b>99,1 %</b>	<b>0,5 %</b>	<b>99,5 %</b>	<b>0,5 %</b>	<b>0,0 %</b>
	<b>porodní hmotnost</b>	<b>33,6</b>	<b>51,5</b>	<b>33,7</b>	<b>48,5</b>	<b>0,0</b>

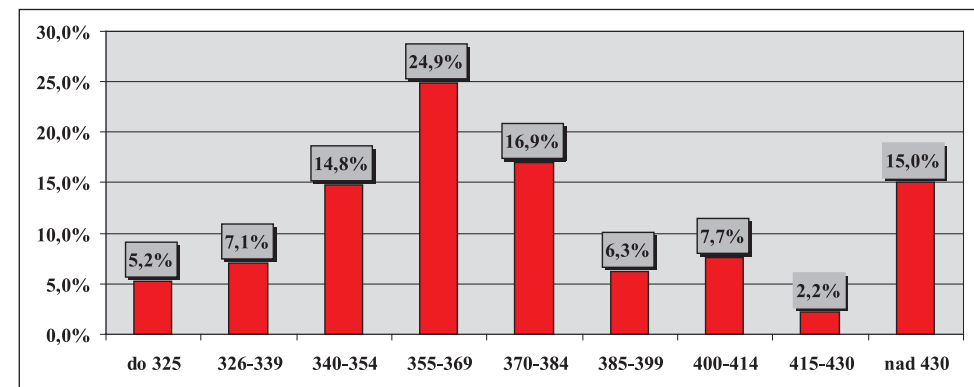
Tabulka 6) Hodnocení průběhu porodu podle věku při otelení

věk při otelení krávy	podíl ze všech %	porodní hmotnost	živě narozená telata		ztráty telat při porodu		podíl ztrát %
			snadné	komplikov.	snadné	komplikov.	
do 2 let	0,5 %	35,5	100,0 %	0,0 %	0,0 %	0,0 %	0,0 %
do 3 let	4,6 %	37,1	95,0 %	0,0 %	5,0 %	0,0 %	6,7 %
do 4 let	11,2 %	36,1	89,8 %	0,0 %	8,2 %	2,0 %	33,3 %
do 5 let	8,2 %	31,9	91,7 %	0,0 %	5,6 %	2,8 %	20,0 %
5 a více	75,5 %	33,4	98,2 %	0,0 %	1,8 %	0,0 %	40,0 %
<b>celkem</b>	<b>100,0 %</b>	<b>33,8</b>	<b>96,6 %</b>	<b>0,0 %</b>	<b>3,0 %</b>	<b>0,5 %</b>	<b>100,0 %</b>

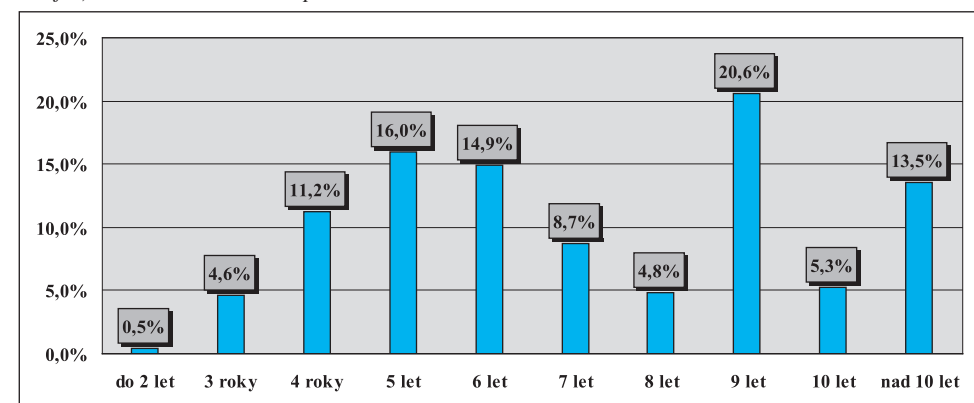
Tabulka 7) Reprodukční ukazatele krav podle genotypu

genotyp matky	podíl otel. ze všech	věk při I. otelení	průměrné mezidobí (podle věku krávy při otelení)				
			do 3 let	do 4 let	do 5 let	5 a více	celkem
A	99,5 %	3,0	342,0	370,9	373,6	398,1	394,9
B	0,0 %	0,0	0,0	0,0	0,0	0,0	0,0
C	0,0 %	0,0	0,0	0,0	0,0	0,0	0,0
D	0,5 %	2,5	0,0	453,0	473,0	0,0	463,0
K	0,0 %	0,0	0,0	0,0	0,0	0,0	0,0
<b>celkem</b>	<b>100,0 %</b>	<b>3,0</b>	<b>342,0</b>	<b>375,5</b>	<b>377,1</b>	<b>398,1</b>	<b>395,3</b>

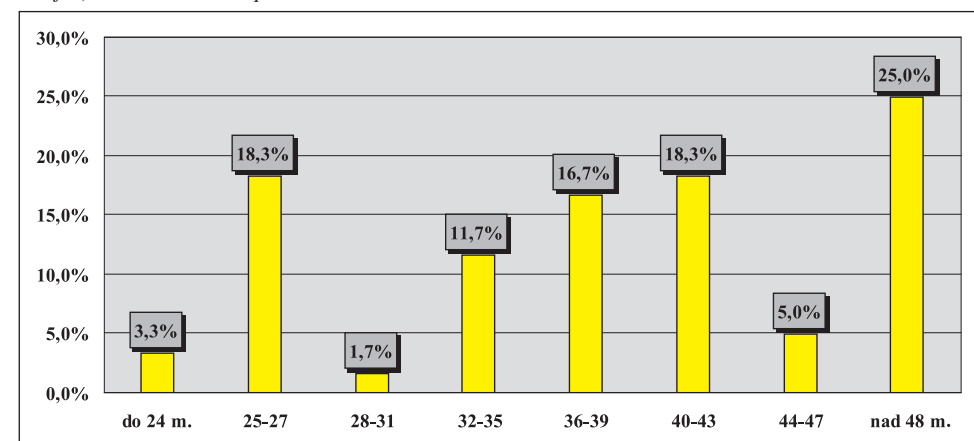
Graf 2) Variabilita mezidobí u krav otelených v kontrolním roce (% ze všech otelených)



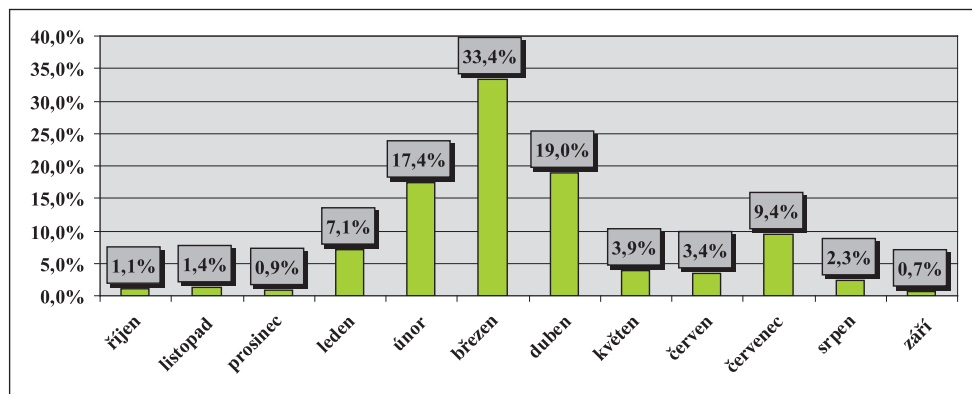
Graf 3) Variabilita věku krav při otelení



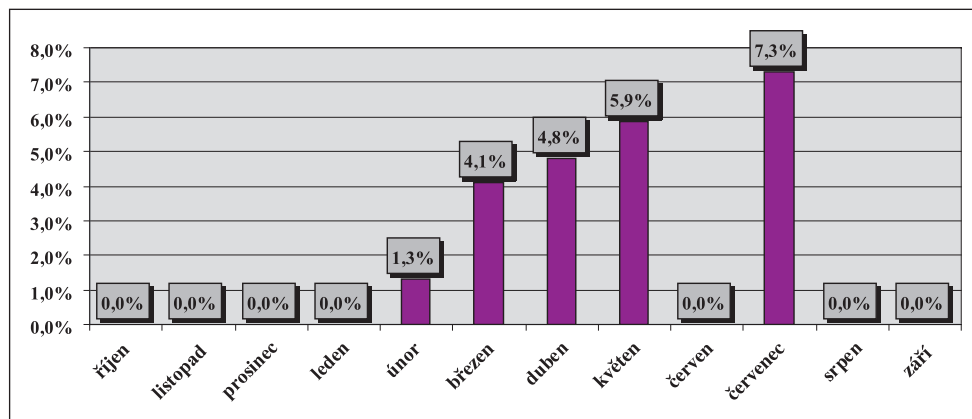
Graf 4) Variabilita věku při I. otelení



Graf 5) Rozložení porodů v průběhu kontrolního roku (% podíl ze všech porodů)



Graf 6) Ztráty telat při narození podle měsíců telení (podíl z telení v měsíci)



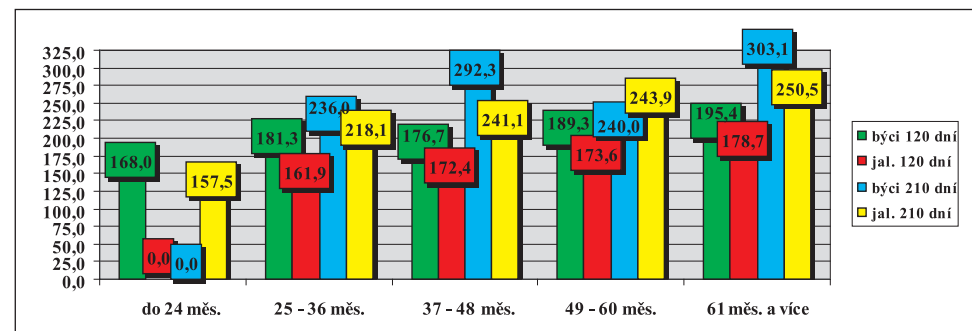
Tabulka 8) Zajišťování reprodukce ve stádech

způsob plemennitby	počet býků	počet nar. telat	narozeno kusů z celkového počtu						průměr na 1 býka
			do 5	6 až 10	11 až 15	16 až 20	21 až 30	31 a víc	
inseminace	10	30	80,0 %	20,0 %	0,0 %	0,0 %	0,0 %	0,0 %	3,0
přirozená pl.	24	407	16,7 %	12,5 %	12,5 %	12,5 %	37,5 %	8,3 %	17,0
harém	x	0	x	x	x	x	x	x	x
<b>celkem</b>	<b>34</b>	<b>437</b>	<b>35,3 %</b>	<b>14,7 %</b>	<b>8,8 %</b>	<b>8,8 %</b>	<b>26,5 %</b>	<b>5,9 %</b>	<b>12,9</b>

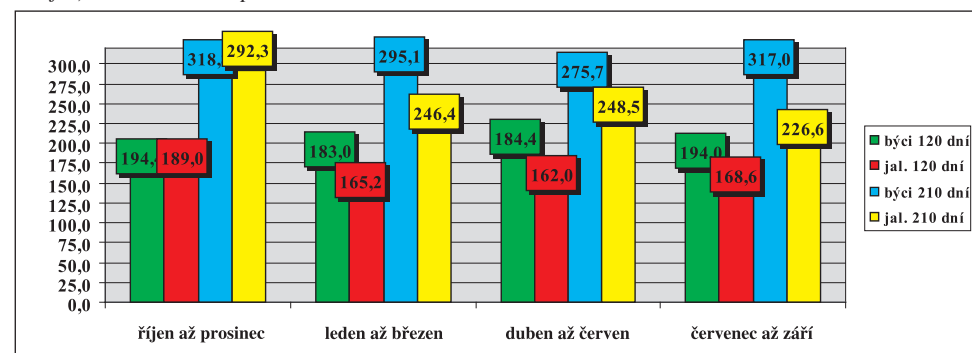
Tabulka 9) Členění velikosti chovů podle počtu narozených telat

do 30 ks	31-60	61-90	91-120	121-150	151-180	181-210	211-240	241-270	271 a víc
73,3 %	13,3 %	0,0 %	6,7 %	6,7 %	0,0 %	0,0 %	0,0 %	0,0 %	0,0 %

Graf 7) Hmotnost telat podle věku matky při otelení



Graf 8) Hmotnost telat podle období otelení



Tabulka 10a) Členění chovů podle dosažené užitkovosti (hmotnost ve 120 dnech)

pohlaví	počet zvaž. telat	dosažená hmotnost (kg)							
		do 140	141-150	151-160	161-170	171-180	181-190	191-200	201 a víc
býčci	112	4,5 %	0,9 %	3,6 %	18,8 %	17,9 %	16,1 %	12,5 %	25,9 %
jalovice	115	10,4 %	13,0 %	18,3 %	22,6 %	9,6 %	8,7 %	7,8 %	9,6 %
<b>celkem</b>	<b>227</b>	<b>7,5 %</b>	<b>7,0 %</b>	<b>11,0 %</b>	<b>20,7 %</b>	<b>13,7 %</b>	<b>12,3 %</b>	<b>10,1 %</b>	<b>17,6 %</b>

Tabulka 10b) Členění chovů podle dosažené užitkovosti (hmotnost v 210 dnech)

pohlaví	počet zvaž. telat	dosažená hmotnost (kg)										
		do 210	211-220	221-230	231-240	241-250	251-260	261-270	271-280	281-290	291-300	301 a víc
býčci	74	2,7 %	1,4 %	5,4 %	2,7 %	1,4 %	5,4 %	2,7 %	9,5 %	12,2 %	8,1 %	48,6 %
jalovice	121	14,9 %	9,9 %	8,3 %	5,0 %	9,1 %	16,5 %	11,6 %	4,1 %	11,6 %	5,8 %	3,3 %
<b>celkem</b>	<b>195</b>	<b>10,3 %</b>	<b>6,7 %</b>	<b>7,2 %</b>	<b>4,1 %</b>	<b>6,2 %</b>	<b>12,3 %</b>	<b>8,2 %</b>	<b>6,2 %</b>	<b>11,8 %</b>	<b>6,7 %</b>	<b>20,5 %</b>



Tabulka 11) Hmotnost telat podle genotypu matek

genotyp matek		hmotnost ve věku							
		při narození		120 dní		210 dní		365 dní	
		býci	jalovice	býci	jalovice	býci	jalovice	býci	jalovice
A	kg	34,7	32,3	185,1	165,7	296,6	244,2	511,4	314,9
	s	5,359	5,357	25,023	25,311	45,554	39,080	47,8	41,2
B	kg	0,0	0,0	0,0	0,0	0,0	0,0	0,0	303,9
	s	0,0	0,0	0,0	0,0	0,0	0,0	0,0	52,040
C	kg	0,0	0,0	31,0	0,0	0,0	0,0	0,0	0,0
	s	0,0	0,0	2,708	0,0	0,0	0,0	0,0	0,0
D	kg	38,8	38,0	180,7	188,0	349,0	296,0	0,0	0,0
	s	4,787	0,0	29,297	0,0	0,0	0,0	0,0	0,0
K	kg	41,0	0,0	232,0	0,0	0,0	0,0	0,0	0,0
	s	0,0	0,0	0,0	0,0	0,0	0,0	0,0	0,0
celkem	kg	34,8	32,4	185,4	165,9	297,3	244,6	511,4	314,9
	s	5,372	5,358	25,284	25,285	45,650	39,201	47,8	41,2

Tabulka 12) Lineární hodnocení zevnějšku telat (podíl %)

býci	body – % z celkového počtu hodnocených telat									
51 ks	1	2	3	4	5	6	7	8	9	1
TR	0,0 %	0,0 %	0,0 %	0,0 %	3,9 %	0,0 %	35,3 %	21,6 %	11,8 %	27,5 %
DT	0,0 %	0,0 %	0,0 %	0,0 %	2,0 %	11,8 %	64,7 %	21,6 %	0,0 %	0,0 %
HM	2,0 %	0,0 %	0,0 %	0,0 %	0,0 %	0,0 %	0,0 %	0,0 %	37,3 %	60,8 %
PŠH	0,0 %	0,0 %	0,0 %	2,0 %	11,8 %	62,7 %	23,5 %	0,0 %	0,0 %	0,0 %
HH	0,0 %	0,0 %	0,0 %	0,0 %	2,0 %	27,5 %	60,8 %	9,8 %	0,0 %	0,0 %
ŠDZ	0,0 %	0,0 %	0,0 %	2,0 %	23,5 %	43,1 %	31,4 %	0,0 %	0,0 %	0,0 %
OP	0,0 %	0,0 %	2,0 %	0,0 %	9,8 %	51,0 %	37,3 %	0,0 %	0,0 %	0,0 %
OH	0,0 %	0,0 %	0,0 %	2,0 %	9,8 %	47,1 %	41,2 %	0,0 %	0,0 %	0,0 %
OZ	0,0 %	0,0 %	2,0 %	3,9 %	19,6 %	47,1 %	27,5 %	0,0 %	0,0 %	0,0 %
UT	0,0 %	0,0 %	2,0 %	0,0 %	9,8 %	45,1 %	39,2 %	3,9 %	0,0 %	0,0 %

jalovice	body – % z celkového počtu hodnocených telat									
45 ks	1	2	3	4	5	6	7	8	9	1
TR	0,0 %	0,0 %	0,0 %	6,7 %	0,0 %	4,4 %	6,7 %	8,9 %	11,1 %	62,2 %
DT	0,0 %	0,0 %	0,0 %	2,2 %	6,7 %	31,1 %	55,6 %	4,4 %	0,0 %	0,0 %
HM	2,2 %	4,4 %	0,0 %	0,0 %	2,2 %	4,4 %	8,9 %	28,9 %	24,4 %	24,4 %
PŠH	0,0 %	0,0 %	0,0 %	8,9 %	31,1 %	53,3 %	6,7 %	0,0 %	0,0 %	0,0 %
HH	0,0 %	0,0 %	0,0 %	6,7 %	6,7 %	53,3 %	33,3 %	0,0 %	0,0 %	0,0 %
ŠDZ	0,0 %	0,0 %	2,2 %	6,7 %	24,4 %	55,6 %	11,1 %	0,0 %	0,0 %	0,0 %
OP	0,0 %	0,0 %	2,2 %	6,7 %	26,7 %	55,6 %	8,9 %	0,0 %	0,0 %	0,0 %
OH	0,0 %	0,0 %	0,0 %	11,1 %	4,4 %	55,6 %	28,9 %	0,0 %	0,0 %	0,0 %
OZ	0,0 %	0,0 %	2,2 %	8,9 %	8,9 %	57,8 %	22,2 %	0,0 %	0,0 %	0,0 %
UT	0,0 %	0,0 %	2,2 %	8,9 %	2,2 %	60,0 %	26,7 %	0,0 %	0,0 %	0,0 %

Tabulka 13) Nejlepší chovatelé čistokrevných telat (genotyp „A“) v kontrolním roce 2015

pořadí	chovatel	celkem telat	hmotnost 120 dnů		hmotnost 210 dnů	
			zváženo	kg	zváženo	kg
1	Hodboř Gustav, Libštát	8	100 %	186	100 %	304
	Marek Petr, Častonín	25	96 %	193	96 %	282
2	Montážně obchodní firma s.r.o., B. Mlýn	114	91 %	177	71 %	275
	Šimáček Luděk, Radčice	26	85 %	180	77 %	264
3	VÚŽV Uhřetěves v.v.i.	30	87 %	161	87 %	253
	GASFARM s.r.o., Pelhřimov	51	69 %	161	63 %	219

Do hodnocení byly zahrnuty chovy, kde se živě narodilo v KUMP 5 a více telat.  
V chovu byla telata vážena ve 120 dnech věku i 210 dnech věku.

**Vysvětlivky:**

TR – tělesný rámec, DT – délka těla, HM – hmotnost, PŠH – přední šířka hrudníku, HH – hloubka hrudníku, ŠDZ – šířka/délka zádě, PL – osvalení plece, OH – osvalení hřbetu, OZ – osvalení zádě, UT – užitkový typ